

12. 行政・財政

1. 選挙執行状況

(衆議院議員選挙・参議院議員選挙)

単位: 人, %

執行年月日	区分	定数	候補者数	投票当日の有権者数			投票者数			投票率			有効投票数	無効投票数
				総数	男	女	総数	男	女	総数	男	女		
<衆議院議員選挙(小選挙区)>														
12. 6. 25	旧島田市	1	5	59,661	28,916	30,745	40,114	19,556	20,558	67.24	67.63	66.87	38,477	1,637
	旧金谷町	1	5	17,004	8,236	8,768	11,959	5,750	6,209	70.33	69.82	70.81	11,619	340
	旧川根町	1	5	5,460	2,679	2,781	4,377	2,134	2,243	80.16	79.66	80.65	4,255	122
15. 11. 9	旧島田市	1	3	60,618	29,423	31,195	40,513	10,703	20,810	66.83	66.96	66.71	39,113	1,400
	旧金谷町	1	3	16,933	8,227	8,706	11,994	5,740	6,254	70.83	69.77	71.84	11,712	281
	旧川根町	1	5	5,342	2,625	2,717	4,203	2,067	2,136	78.68	78.74	78.62	4,130	73
17. 9. 11	島田市	1	2	78,308	38,002	40,306	56,490	27,247	29,243	72.14	71.70	72.55	55,248	1,238
	旧川根町	1	2	5,257	2,572	2,685	4,305	2,100	2,205	81.89	81.65	82.12	4,247	58
21. 8. 30	島田市	1	3	83,598	40,644	42,954	61,776	30,152	31,624	73.90	74.18	73.62	60,619	1,156
<参議院議員選挙(選挙区)>														
16. 7. 11	旧島田市	2	5	60,857	29,504	31,353	38,050	18,541	19,509	62.52	62.84	62.22	36,806	1,242
	旧金谷町	2	5	16,934	8,258	8,676	11,144	5,365	5,779	65.81	64.97	66.61	10,760	384
	旧川根町	1	5	5,312	2,608	2,704	3,923	1,920	2,003	73.85	73.62	74.08	3,808	114
19. 7. 29	島田市	2	5	78,569	38,142	40,427	52,331	25,410	26,921	66.61	66.62	66.59	51,122	1,209
	旧川根町	1	2	5,165	2,533	2,632	4,019	1,974	2,045	77.81	77.93	77.70	3,954	65
21. 10. 25 (補欠選挙)	島田市	1	4	83,616	40,649	42,967	33,397	16,976	16,421	39.94	41.76	38.21	32,912	482
22. 7. 11	島田市	2	6	83,356	40,523	42,833	52,040	25,434	26,606	62.42	62.75	62.10	50,757	1,283

資料: 選挙管理委員会

(県知事・県議会議員選挙)

単位:人, %

執行年月日	区分	定数	候補者数	投票当日の有権者数			投票者数			投票率			有効投票数	無効投票数
				総数	男	女	総数	男	女	総数	男	女		
<静岡県知事選挙>														
平成9. 7. 6	旧島田市	1	3	57,871	28,010	29,861	26,022	12,691	13,331	44.97	45.31	44.64	25,678	343
	旧金谷町	1	3	16,853	8,105	8,748	9,512	4,465	5,047	56.44	55.09	57.69	9,422	90
	旧川根町	1	3	5,495	2,679	2,816	4,005	1,897	2,108	72.88	70.81	74.86	3,972	33
13. 7. 29	旧島田市	1	5	59,611	28,947	30,664	39,903	19,276	20,627	66.94	66.59	67.27	39,114	786
	旧金谷町	1	5	16,895	8,178	8,717	12,092	5,745	6,347	71.57	70.25	72.81	11,937	155
	旧川根町	1	5	5,381	2,636	2,745	4,295	2,093	2,202	79.82	79.40	80.22	4,249	46
17. 7. 24	島田市	1	2	77,655	37,645	40,010	41,085	19,658	21,427	52.91	52.22	53.55	40,711	374
	旧川根町	1	2	5,240	2,562	2,678	3,775	1,800	1,975	72.04	70.26	73.75	3,746	29
21. 7. 5	島田市	1	4	82,786	40,196	42,590	55,335	26,833	28,502	66.84	66.75	66.92	54,960	375

<静岡県議会議員選挙>

平成11. 4. 11	旧島田市	1	1	-	無	-	-	投	-	-	票	-	-	-
	旧金谷町	3	4	16,820	8,123	8,697	11,587	5,451	6,136	68.89	67.11	70.55	11,372	215
	旧川根町	3	4	5,428	2,651	2,777	4,336	2,071	2,265	79.88	78.12	81.56	4,277	59
15. 4. 13	旧島田市	1	1	-	無	-	-	投	-	-	票	-	-	-
	旧金谷町	3	5	16,744	8,128	8,616	11,216	5,310	5,906	66.99	65.33	68.55	11,092	124
	旧川根町	3	5	5,326	2,619	2,707	4,182	2,016	2,166	78.52	76.98	80.01	4,144	38
19. 4. 8	島田市	2	2	-	無	-	-	投	-	-	票	-	-	-
	旧川根町	2	2	-	無	-	-	投	-	-	票	-	-	-

資料:選挙管理委員会

(市長・市議会議員選挙)

単位:人, %

執行年月日	区分	定数	候補者数	投票当日の有権者数			投票者数			投票率			有効投票数	無効投票数
				総数	男	女	総数	男	女	総数	男	女		
<島田市市長選挙>														
平成17. 5. 29	島田市	1	2	77,374	37,514	39,860	57,563	27,145	30,418	74.40	72.36	76.31	56,086	1,477
平成21. 5. 24	島田市	1	3	82,720	40,174	42,546	60,090	28,590	31,500	72.64	71.16	74.03	59,223	865
<島田市議会議員選挙>														
平成17. 5. 29	島田市	27	31	77,374	37,514	39,860	57,562	27,147	30,415	74.39	72.36	76.30	56,730	832
平成20. 4. 27	川根地区	(増員) 2	4	5,041	2,460	2,581	4,352	2,111	2,241	86.33	85.81	86.83	4,335	17
平成21. 5. 24	島田市	23	26	82,720	40,174	42,546	60,088	40,174	42,546	72.64	71.17	74.02	59,038	1,046
<旧島田市市長選挙>														
平成9. 4. 20	旧島田市	1	3	57,787	27,945	29,842	26,713	12,789	13,924	46.23	45.76	46.66	26,008	705
13. 4. 22	旧島田市	1	2	59,359	28,796	30,563	39,800	18,839	20,961	67.05	65.42	68.58	39,247	550
<旧島田市議会議員選挙>														
平成9. 4. 20	旧島田市	(補欠) 1	1	-	無	-	-	投	-	-	票	-	-	-
11. 4. 25	旧島田市	24	26	58,637	28,424	30,213	44,166	20,762	23,404	75.32	73.04	77.46	43,629	536
15. 4. 27	旧島田市	24	24	-	無	-	-	投	-	-	票	-	-	-
<旧金谷町長選挙>														
平成9. 7. 6	旧金谷町	1	1	-	無	-	-	投	-	-	票	-	-	-
12. 4. 2	旧金谷町	1	1	-	無	-	-	投	-	-	票	-	-	-
16. 3. 7	旧金谷町	1	1	16,818	8,187	8,631	11,630	5,469	6,161	69.15	66.80	71.38	11,507	123
<旧金谷町議会議員選挙>														
平成 9. 10. 2	旧金谷町	15	16	16,891	8,130	8,761	13,227	6,170	7,057	78.31	75.89	80.55	13,067	160
13. 10. 7	旧金谷町	15	15	-	無	-	-	投	-	-	票	-	-	-
<旧川根町長選挙>														
平成9. 10. 27	旧川根町	1	2	5,516	2,688	2,828	5,184	2,505	2,679	93.98	93.19	94.73	5,143	41
13. 10. 28	旧川根町	1	1	-	無	-	-	投	-	-	票	-	-	-
16. 11. 21	旧川根町	(解職投票)	-	5,255	-	-	4,318	-	-	82.17	-	-	4,278	40
16. 12. 26	旧川根町	1	1	-	無	-	-	投	-	-	票	-	-	-
<旧川根町議会議員選挙>														
平成 11. 4. 25	旧川根町	13	14	5,425	2,652	2,773	5,075	2,462	2,613	93.55	92.84	94.23	5,057	18
15. 4. 27	旧川根町	12	13	5,321	2,614	2,707	4,769	2,319	2,450	89.63	88.71	90.51	4,748	21
16. 11. 21	旧川根町	10	10	-	無	-	-	投	-	-	票	-	-	-

2. 一般会計歳入決算額

区 分	平成19年度 (島田市)		平成20年度 (島田市)		平成21年度 (島田市)		平成22年度 (島田市)		平成23年度 (島田市)	
	決算額	構成比	決算額	構成比	決算額	構成比	決算額	構成比	決算額	構成比
総額	31,434,647	100.0	35,579,029	100.0	37,516,083	100.0	37,219,843	100.0	36,552,622	100.0
市 税	14,317,244	45.6	14,980,964	42.1	14,740,809	39.3	14,396,776	38.7	14,496,223	39.7
地 方 譲 与 税	414,668	1.3	439,447	1.2	407,752	1.1	390,889	1.0	387,720	1.1
利 子 割 交 付 金	58,747	0.2	60,828	0.2	52,312	0.1	47,686	0.1	39,579	0.1
配 当 割 交 付 金	43,870	0.1	21,671	0.1	17,414	0.0	21,659	0.1	24,135	0.1
株 式 等 譲 渡 所 得 割 交 付 金	34,230	0.1	9,327	0.0	9,635	0.0	8,043	0.0	6,906	0.0
地 方 消 費 税 交 付 金	935,289	3.0	914,791	2.6	963,089	2.6	961,435	2.6	962,527	2.6
ゴ ル フ 場 利 用 税 交 付 金	31,656	0.1	31,600	0.1	30,309	0.1	29,067	0.1	25,998	0.1
自 動 車 取 得 税 交 付 金	277,900	0.9	257,077	0.7	153,991	0.4	129,418	0.3	110,739	0.3
地 方 特 例 交 付 金	90,669	0.3	181,669	0.5	189,340	0.5	207,202	0.6	184,991	0.5
地 方 交 付 税	2,995,830	9.5	4,698,457	13.2	5,275,144	14.1	5,878,053	15.8	6,305,048	17.2
交 通 安 全 対 策 特 別 交 付 金	22,157	0.1	20,950	0.1	21,074	0.1	20,127	0.1	20,041	0.0
分 担 金 及 び 負 担 金	492,619	1.6	515,614	1.5	520,866	1.4	512,099	1.4	519,600	1.4
使 用 料 及 び 手 数 料	262,467	0.8	402,037	1.1	475,611	1.3	452,617	1.2	467,762	1.3
国 庫 支 出 金	3,270,770	10.4	2,497,882	7.0	6,627,532	17.7	3,982,764	10.7	3,821,984	10.5
県 支 出 金	1,748,363	5.5	2,411,093	6.8	2,231,402	5.9	2,360,972	6.3	2,318,380	6.3
財 産 収 入 金	231,948	0.8	621,356	1.7	235,967	0.6	126,558	0.3	215,564	0.6
寄 附 金	31,468	0.1	3,389	0.0	31,972	0.1	50,385	0.1	22,997	0.1
繰 上 入 金	953,312	3.0	792,655	2.2	137,209	0.4	141,164	0.4	43,389	0.1
繰 越 金	1,544,006	4.9	945,634	2.7	917,524	2.4	1,142,614	3.1	2,606,346	7.1
諸 収 入 金	1,170,034	3.7	2,064,688	5.8	1,072,031	2.8	1,186,115	3.2	1,243,693	3.4
市 債 入 金	2,507,400	8.0	3,707,900	10.4	3,405,100	9.1	5,174,200	13.9	2,729,000	7.5

資料:財政課

(旧川根町)

単位:千円,%

区 分	平成19年度(旧川根町)	
	決算額	構成比
総額	3,758,277	100.0
町 税	585,491	15.6
地 方 譲 与 税	19,636	0.5
利 子 割 交 付 金	2,876	0.1
配 当 割 交 付 金	2,158	0.1
株 式 等 譲 渡 所 得 割 交 付 金	1,657	0.0
地 方 消 費 税 交 付 金	59,104	1.6
自 動 車 取 得 税 交 付 金	19,053	0.5
地 方 特 例 交 付 金	3,198	0.1
地 方 交 付 税	1,451,738	38.6
交 通 安 全 対 策 特 別 交 付 金	753	0.0
分 担 金 及 び 負 担 金	28,505	0.7
使 用 料 及 び 手 数 料	30,973	0.8
国 庫 支 出 金	76,846	2.0
県 支 出 金	108,004	2.9
財 産 収 入 金	36,713	1.0
寄 附 金	100,000	2.7
繰 上 入 金	776,615	20.7
繰 越 金	153,554	4.1
諸 収 入 金	88,103	2.3
町 債 入 金	213,300	5.7

資料:財政課

3. 特別会計歳入歳出決算額

単位:千円

区 分	平成19年度(島田市)		平成20年度(島田市)		平成21年度(島田市)		平成22年度(島田市)		平成23年度(島田市)	
	歳入	歳出	歳入	歳出	歳入	歳出	歳入	歳出	歳入	歳出
総額	22,173,140	21,658,118	19,140,056	18,477,588	18,299,211	17,693,624	18,155,830	17,505,262	18,915,040	18,396,149
国民健康保険事業	8,816,660	8,555,437	9,388,180	8,897,888	9,333,172	8,901,727	9,634,824	9,088,087	10,269,979	9,853,881
簡易水道事業	52,925	46,536	168,624	162,828	137,940	133,243	113,118	108,084	105,531	99,720
土地取得事業	101,826	72,062	253,392	253,392	270,279	270,279	459,984	459,984	481,171	481,170
休日急患診療事業	12,574	12,246	12,723	11,906	16,900	11,974	17,769	11,487	21,094	11,904
老人保健医療事業	7,262,061	7,262,061	846,864	787,856	79,155	68,848	10,438	10,438	—	—
公共下水道事業	1,026,358	981,460	1,310,180	1,292,829	1,003,463	976,292	797,893	776,332	762,477	747,600
介護保険事業	4,825,091	4,679,673	5,581,671	5,523,739	5,767,510	5,670,794	6,122,439	6,081,443	6,273,375	6,252,262
介護サ－ビス事業	75,645	48,643	76,687	48,061	79,692	50,329	76,748	49,081	70,708	47,640
後期高齢者医療事業	—	—	1,501,735	1,499,089	1,611,100	1,610,138	922,617	920,326	930,705	901,972

資料:財政課

(旧川根町)

単位:千円

区 分	平成19年度(旧川根町)	
	歳入	歳出
総額	1,981,168	1,867,542
国民健康保険	597,568	581,714
簡易水道	219,392	209,011
老人保健	708,930	665,604
介護保険事業	455,278	411,213

資料:財政課

4. 市税決算額

単位:千円, %

区 分	平成19年度(島田市)		平成20年度(島田市)		平成21年度(島田市)		平成22年度(島田市)		平成23年度(島田市)	
	決算額	構成比	決算額	構成比	決算額	構成比	決算額	構成比	決算額	構成比
総 額	14,317,244	100.0	14,980,964	100.0	14,740,809	100.0	14,396,776	100.0	14,496,223	100.0
市 民 税 (個 人 分)	5,069,529	35.4	5,438,235	36.3	5,365,923	36.4	4,848,125	33.7	4,778,574	33.0
市 民 税 (法 人 分)	1,081,927	7.6	928,016	6.2	715,189	4.9	850,792	5.9	902,666	6.2
固 定 資 産 税	6,425,877	44.9	6,748,907	45.0	6,789,699	46.1	6,796,032	47.2	6,821,414	47.1
軽 自 動 車 税	183,176	1.3	203,852	1.4	210,608	1.4	216,646	1.5	222,052	1.5
市 た ば こ 税	461,735	3.2	469,143	3.1	446,181	3.0	469,593	3.3	539,559	3.7
特 別 土 地 保 有 税	-	-	-	-	-	-	-	-	-	-
都 市 計 画 税	1,095,000	7.6	1,138,850	7.6	1,136,412	7.7	1,140,692	7.9	1,156,893	8.0
入 湯 税	-	-	53,961	0.4	76,797	0.5	74,896	0.5	75,065	0.5

資料:財政課

町税決算額(旧川根町)

単位:千円, %

区 分	平成19年度(旧川根町)	
	決算額	構成比
総 額	585,491	100.0
市 民 税 (個 人 分)	222,831	38.1
市 民 税 (法 人 分)	24,464	4.2
固 定 資 産 税	244,382	41.7
軽 自 動 車 税	14,512	2.5
町 た ば こ 税	23,599	4.0
特 別 土 地 保 有 税	-	-
都 市 計 画 税	-	-
入 湯 税	55,703	9.5

資料:財政課

5. 一般会計目的別歳出決算額

単位:千円, %

区 分	平成19年度(島田市)		平成20年度(島田市)		平成21年度(島田市)		平成22年度(島田市)		平成23年度(島田市)	
	決算額	構成比	決算額	構成比	決算額	構成比	決算額	構成比	決算額	構成比
総額	30,489,013	100.0	34,661,505	100.0	36,373,469	100.0	34,613,497	100.0	33,871,486	100.0
議 会 費	235,219	0.8	245,159	0.7	226,492	0.6	224,200	0.7	296,789	0.9
総 務 費	4,134,029	13.5	5,389,896	15.6	5,856,352	16.1	6,383,227	18.4	4,899,685	14.5
民 生 費	7,227,611	23.7	7,859,333	22.7	7,721,543	21.2	9,211,072	26.6	9,550,988	28.2
衛 生 費	3,144,872	10.3	3,475,394	10.0	3,480,860	9.6	3,382,811	9.8	3,502,758	10.3
労 働 費	42,801	0.1	46,403	0.1	74,224	0.2	42,149	0.1	34,792	0.1
農 林 業 費	1,028,318	3.4	1,232,318	3.6	1,469,137	4.0	1,742,158	5.0	1,022,756	3.0
商 工 費	373,205	1.2	420,085	1.2	571,420	1.6	633,536	1.8	623,189	1.8
土 木 費	6,332,589	20.8	5,078,316	14.7	3,791,499	10.4	3,586,224	10.4	3,728,503	11.0
消 防 費	1,228,077	4.0	1,611,556	4.6	1,808,513	5.0	1,635,145	4.7	1,578,230	4.7
教 育 費	3,013,160	9.9	4,008,893	11.6	6,693,429	18.4	3,580,410	10.4	3,707,687	10.9
災 害 復 旧 費	48,953	0.2	4,982	0.0	20,511	0.1	62,919	0.2	143,596	0.4
公 債 費	3,532,554	11.6	4,683,828	13.5	4,308,575	11.8	4,082,546	11.8	4,526,222	13.4
諸 支 出 金	147,625	0.5	605,342	1.7	350,914	1.0	47,100	0.1	256,291	0.8

資料:財政課

(旧川根町)

単位:千円, %

区 分	平成19年度(旧川根町)	
	決算額	構成比
総額	3,610,665	100.0
議 会 費	52,440	1.5
総 務 費	1,070,578	29.7
民 生 費	573,068	15.9
衛 生 費	237,887	6.6
労 働 費	6,799	0.2
農 林 業 費	344,236	9.5
商 工 費	91,138	2.5
土 木 費	123,152	3.4
消 防 費	209,657	5.8
教 育 費	359,049	9.9
災 害 復 旧 費	22,887	0.6
公 債 費	519,774	14.4
諸 支 出 金	-	-

資料:財政課

6. 平成24年度一般会計当初予算額

単位:千円

歳 入		歳 出	
区 分	24年度当初予算額	区 分	24年度当初予算額
総 額	35,193,000	総 額	35,193,000
市 税	13,800,240	議 会 費	269,246
地 方 譲 与 税	363,001	総 務 費	3,521,791
利 子 割 交 付 金	33,000	民 生 費	10,155,509
配 当 割 交 付 金	23,000	衛 生 費	3,628,736
株 式 等 譲 渡 所 得 割 交 付 金	8,000	労 働 費	35,266
地 方 消 費 税 交 付 金	990,000	農 林 業 費	1,074,281
ゴ ル フ 場 利 用 税 交 付 金	29,900	商 工 費	636,178
自 動 車 取 得 税 交 付 金	130,000	土 木 費	5,415,698
地 方 特 例 交 付 金	65,000	消 防 費	2,127,246
地 方 交 付 税	5,620,000	教 育 費	3,661,550
交 通 安 全 対 策 特 別 交 付 金	20,000	災 害 復 旧 費	29,000
分 担 金 及 び 負 担 金	557,539	公 債 費	4,546,012
使 用 料 及 び 手 数 料	537,793	諸 支 出 金	52,487
国 庫 支 出 金	3,822,750	予 備 費	40,000
県 支 出 金	2,393,477		
財 産 収 入	212,323		
寄 附 金	4		
繰 入 金	832,699		
繰 越 金	400,000		
諸 収 入	1,149,374		
市 債	4,204,900		

資料:財政課

7. 企業会計別平成23年度決算額および平成24年度予算額

単位:千円

区 分	平成23年度決算		平成24年度予算	
	収 入	支 出	収 入	支 出
水道[976,516	935,331	986,046	977,133
収益的				
資本的	111,651	354,045	225,138	513,592
病院[12,889,740	12,383,907	12,695,397	12,810,900
収益的				
資本的	769,596	1,093,366	571,266	853,435

資料:財政課

8. 市民税納税義務者数

(平成24年7月1日現在)単位:人,千円

区 分	総 数		課 税 標 準 額 の 段 階 別 人 員								
	人 員	総所得金額等	10万円以下	～100万円	～200万円	～300万円	～400万円	～550万円	～700万円	～1,000万円	1,000万円超
給与所得1)	36,798	108,655,779	1,237	11,455	11,802	6,385	3,170	1,723	429	303	294
事業所得1)	1,960	6,411,691	119	732	512	275	133	84	41	27	37
計	38,758	115,067,470	1,356	12,187	12,314	6,660	3,303	1,807	470	330	331

1) 給与所得については、給与所得控除後の数値。事業所得については、必要経費控除後の数値。

資料: 税務課

※均等割のみの納税は含まれない。

9. 課税家屋の概要

(各年1月1日現在)

区 分	棟 数	床面積 (㎡)	決定価格 (千円)	単位当たり価格 (円)	
平成20年	島田市	62,631	6,950,031	197,561,349	28,426
21	島田市	62,567	6,992,173	189,769,597	27,140
22	島田市	62,589	7,016,137	193,613,002	27,595
23	島田市	62,398	7,022,971	199,061,896	28,344
24	島田市	62,321	7,051,031	179,414,825	25,445

資料: 税務課「概要調書(法定免税点以上のもの)」

10. 課税家屋の推移

(木造建物)

(各年1月1日現在)単位:棟, m²

区 分	平成 20 年		平成 21 年		平成 22 年		平成 23 年		平成 24 年	
	棟 数	床面積	棟 数	床面積	棟 数	床面積	棟 数	床面積	棟 数	床面積
	島田市	島田市	島田市	島田市	島田市	島田市	島田市	島田市	島田市	島田市
総 数	47,664	3,754,491	47,493	3,770,885	47,454	3,790,456	47,300	3,806,349	47,188	3,825,476
専 用 住 宅	30,270	2,777,035	30,345	2,804,854	30,429	2,828,151	30,456	2,850,179	30,544	2,875,189
共 同 住 宅 ・ 寄 宿 舎	320	54,314	322	55,903	327	58,167	332	60,594	339	64,146
併 用 住 宅	1,994	208,601	1,960	205,437	1,929	203,428	1,920	203,153	1,896	200,630
農 家 住 宅	2,049	202,444	2,028	200,716	2,012	199,539	1,984	197,196	1,963	195,221
旅 館 ・ 料 亭 ・ ホ テ ル	40	6,706	39	6,425	39	6,272	36	5,630	36	5,630
事 務 所 ・ 銀 行 ・ 店 舗	674	38,965	663	39,251	662	×	664	39,398	659	39,537
劇 場 ・ 病 院	25	3,588	24	×	23	×	24	2,762	23	2,023
公 衆 浴 場	1	×	1	×	1	×	×	×	×	×
工 場 ・ 倉 庫	1,475	123,289	1,466	120,940	1,470	120,752	1,458	119,246	1,452	118,667
土 蔵	111	×	109	6,406	110	×	107	6,212	108	6,241
附 属 家	10,705	333,060	10,536	328,225	10,452	325,610	10,319	321,979	10,168	318,192

資料: 税務課「概要調書(法定免税点以上のもの)」

(非木造建物)

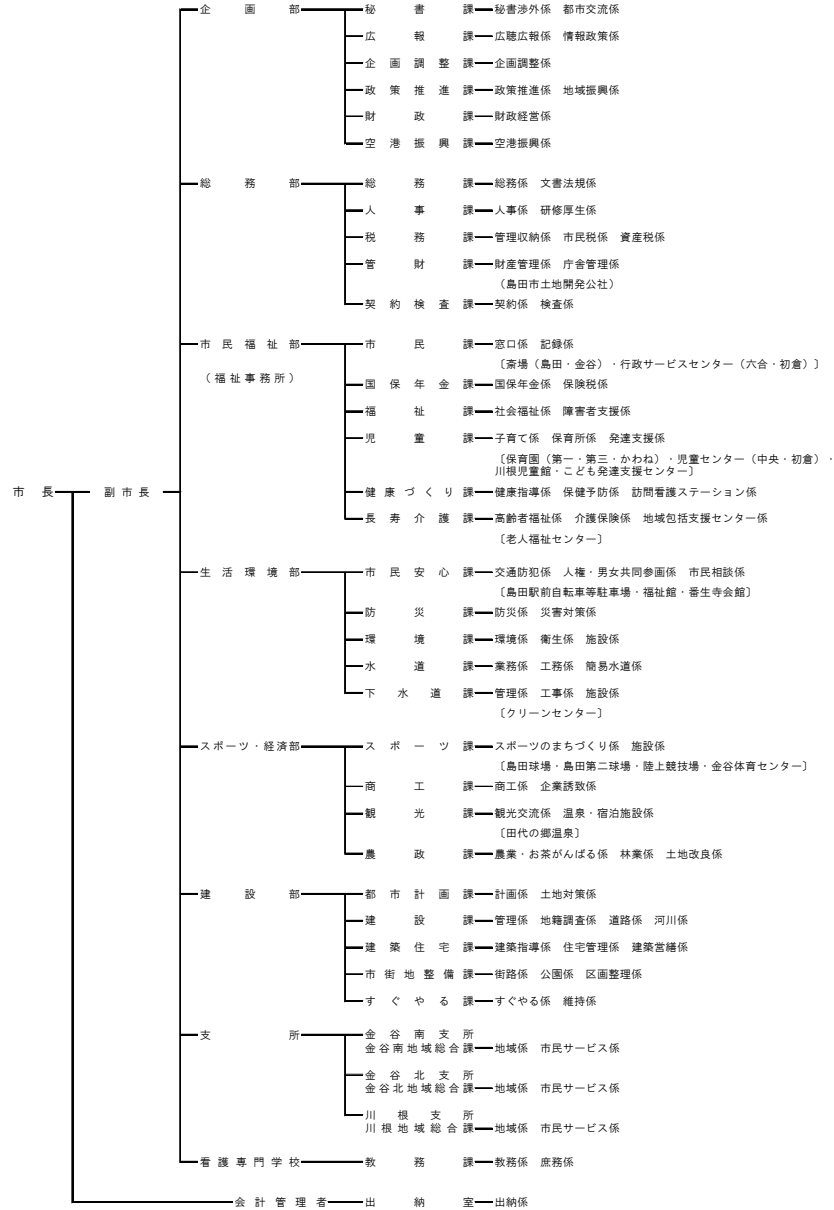
(各年1月1日現在)単位:棟, m²

区 分	平成 20 年		平成 21 年		平成 22 年		平成 23 年		平成 24 年		
	棟 数	床面積	棟 数	床面積	棟 数	床面積	棟 数	床面積	棟 数	床面積	
	島田市	島田市	島田市	島田市	島田市	島田市	島田市	島田市	島田市	島田市	
総 数	14,967	3,195,540	15,074	3,221,288	15,135	3,225,681	15,098	3,216,622	15,133	3,225,555	
住 宅 ・ ア パー ト	鉄骨・鉄筋コンクリート造	15	7,207	67	7,207	67	7,207	67	7,207	66	7,109
	鉄筋コンクリート造	394	147,588	409	150,625	417	149,241	432	152,845	442	156,012
	鉄骨造	1,546	261,352	1,546	262,069	1,549	264,088	1,548	263,969	1,550	265,269
	軽量鉄骨造	3,012	404,041	3,079	413,878	3,147	424,204	3,202	432,456	3,268	442,301
	れんが造・コンクリートブロック造	18	1,144	16	874	15	×	15	819	15	819
	その他の	3	22	3	23	3	23	3	23	3	23
工 場 ・ 倉 庫	鉄骨鉄筋コンクリート造	16	28,341	16	28,341	16	28,341	15	27,730	15	27,730
	鉄筋コンクリート造	175	200,605	174	192,112	169	178,707	144	157,382	143	157,672
	鉄骨造	3,976	1,331,115	3,981	1,356,349	3,989	1,357,195	3,966	1,360,895	3,942	1,358,816
	軽量鉄骨造	1,274	101,611	1,272	99,767	1,275	99,744	1,267	97,496	1,266	96,674
	れんが造・コンクリートブロック造	136	5,686	136	5,400	137	×	133	5,317	131	5,287
	その他の	-	-	-	-	-	-	-	-	-	-
そ の 他	鉄骨・鉄筋コンクリート造	19	12,667	25	15,339	24	×	23	14,462	22	14,378
	鉄筋コンクリート造	256	124,062	254	127,785	248	116,499	240	114,108	239	112,741
	鉄骨造	1,991	480,544	1,978	472,099	1,982	490,576	1,981	495,143	1,986	495,462
	軽量鉄骨造	1,839	84,040	1,827	83,965	1,817	83,808	1,786	81,531	1,772	80,127
	れんが造・コンクリートブロック造	294	5,498	288	5,438	277	5,303	273	5,222	270	5,118
	その他の	3	17	3	17	3	17	3	17	3	17

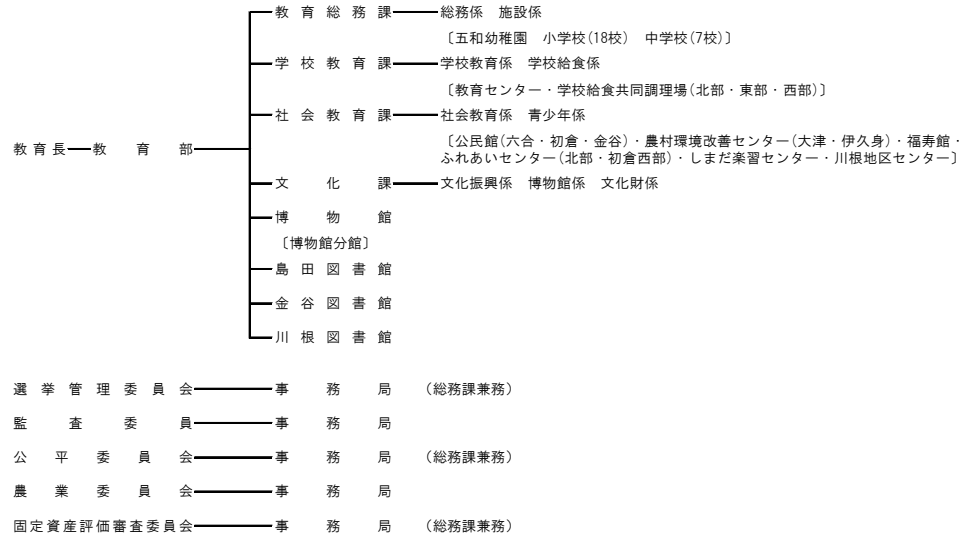
資料: 税務課「概要調書(法定免税点以上のもの)」

11. 市の機構

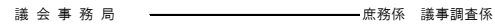
平成24年度 島田市行政組織



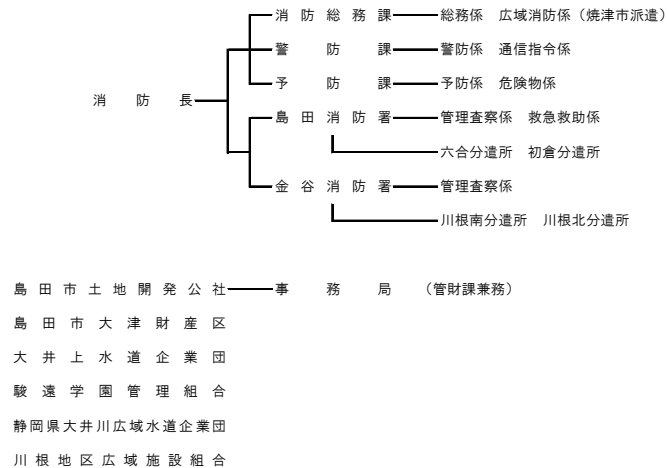
教育委員会



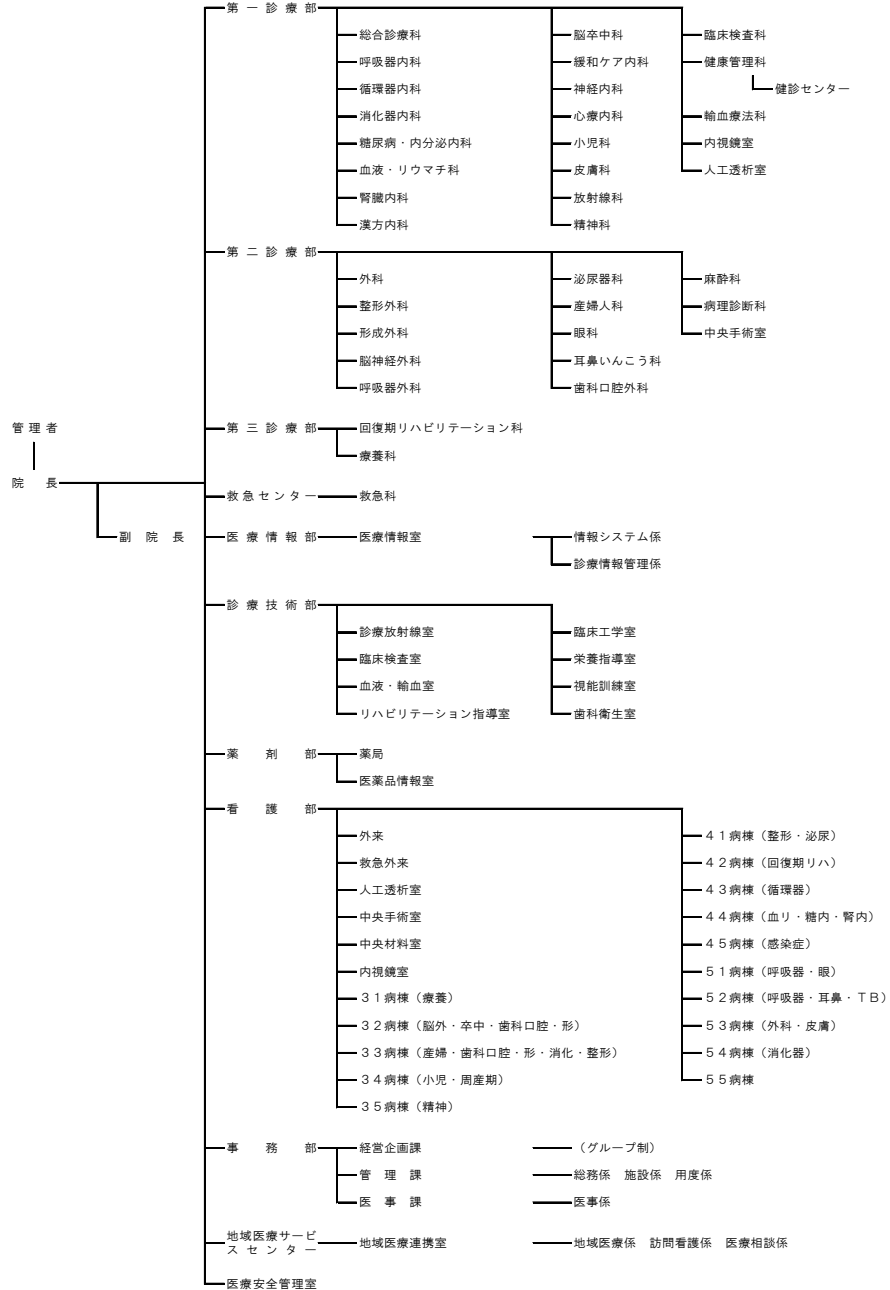
市議会



消防本部



島田市民病院



12. 市職員数

(平成24年12月31日現在) 単位:人

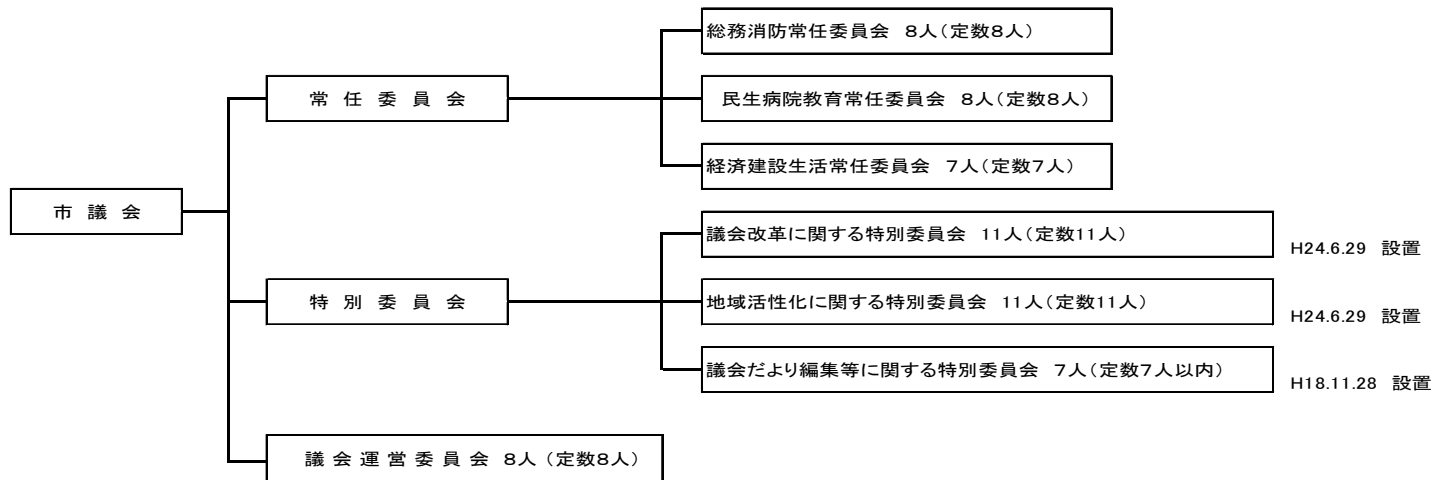
区分		総数	男	女
総市		1,547	794	753
	局長部	573	390	183
	企画部	39	30	9
	総務部	83	61	22
	民生福祉部	162	60	102
	生活環境部	106	94	12
	入保一ツ・経済部	49	42	7
	建設部	93	86	7
	支出納所	23	13	10
	出納室	6	3	3
	看護専門学	12	1	11
市教	市民病員	701	191	510
	教育委員	112	62	50
	1) 事務局長職	63	31	32
	2) 教育機関職	49	31	18
議	査会事務局	6	5	1
監	査委員事務局	5	1	4
農	業委員事	4	4	0
選	挙管理委員	2	2	0
消	防本	140	138	2
駿	遠学園管理組合派遣	4	1	3

1) 教育総務課・学校教育課(含調理場)・社会教育課
 2) 幼稚園・小中学校・図書館・博物館(教育長を除く)

資料:人事課

13. 市議会構成(議員定数23人)

(平成25年1月1日現在)



資料:議会事務局