

# 島田市統計書

平成 24 年度版



島田市

## は し が き

平成24年度版島田市統計書をここに刊行します。

この統計書は、自然、人口、経済、社会、文化などの各分野にわたる統計資料を総合的に収録し、島田市勢の現状並びに推移を明らかにしたものです。

御利用にあたっては、不十分な点もあると思われませんが、各方面で参考資料として有効に御活用いただければ幸いです。

発刊にあたり、貴重な資料を御提供いただきました関係各位に厚くお礼申し上げますとともに、今後ともなお一層の御協力をいただけますようお願いいたします。

平成25年 3月

島田市長 桜井 勝郎

## 利用される方へ

1. 本書は、島田市の市勢に関する統計資料を収録したものです。
2. 統計表中、年とあるものは暦年(1月～12月)を、年度とあるものは、会計年度(4月～翌年3月)の1年間を示し、～年～月～日とあるものは、その期日現在を示してあります。
3. 資料の収録は原則として平成19年(度)～平成23年(度)ですが、一部平成24年が含まれています。また、資料の有無、その他の理由により、平成22年(度)までとなる資料もあります。
4. 平成20年4月1日に川根町が編入されたため、平成20年4月1日以降の「島田市」の数値には、川根地区の数値が含まれます。
5. 数値の単位未満は四捨五入または切り捨てたものがあり、合計と内容の計が一致しない場合があります。
6. 表中説明を要する事項および資料の出所については各表の下部に示してあります。
7. 統計表中符号の用法は次のとおりです。
  - 「－」……………皆無または該当数字のないもの
  - 「…」……………不詳
  - 「0」……………単位未満
  - 「×」……………公表をさし控えたもの
  - 「△」……………減少
8. 課名等については、平成24年度の名称となっております。

## 目 次

### 1. 土 地・気 象

1. 市域の変遷…………… 1
2. 位置・面積…………… 1
3. 土地の地目別面積…………… 2
4. 気象…………… 2

### 2. 人 口

1. 人口の推移…………… 3
2. 地区別人口…………… 5
3. 年齢別人口…………… 5
4. 自然動態…………… 5
5. 社会動態…………… 5

### 3. 農 業

1. 農業産出額および生産農業所得…………… 6
2. 主要農産物の産出額…………… 6

### 4. スポーツ・観光・文化

1. ローブアリーナ利用状況…………… 7
2. 各種グラウンド等利用状況…………… 7
3. 市民会館利用状況…………… 8
4. 市民総合施設(プラザおおるり)  
利用状況…………… 8
5. 夢づくり会館(五和会館含む)利用状況… 8
6. チャリム利用状況…………… 8
7. 川根温泉利用状況…………… 9

8. 伊太和里の湯利用状況…………… 9
9. しまだ楽習センター利用状況…………… 9
10. 山の家利用状況…………… 9
11. ささま利用状況…………… 9
12. 島田図書館蔵書数……………10
13. 金谷図書館蔵書数……………10
14. 川根図書館蔵書数……………10
15. 島田図書館利用者別貸出状況……………11
16. 金谷図書館利用者別貸出状況……………11
17. 川根図書館利用者別貸出状況……………11
18. 島田市博物館利用状況……………12
19. 島田市博物館分館利用状況……………12
20. 島田市ばらの丘公園利用状況……………12
21. お茶の郷博物館利用状況……………12

### 5. 運 輸・通 信

1. J R 島田駅・J R 六合駅・J R 金谷駅  
旅客状況(乗車人員)……………13
2. 大井川鐵道旅客状況(乗車人員)……………13
3. 郵便物引受配達状況(島田郵便局)……………14
4. 郵便物引受配達状況(金谷郵便局)……………14
5. 郵便物引受配達状況(川根郵便局)……………15
6. バス利用状況……………16
7. 島田駅北口自転車等駐車場利用状況……………17
8. 島田駅南口自転車等駐車場利用状況……………17
9. 自動車保有台数の推移……………18

### 6. 電 気・ガ ス・水 道

1. 電灯電力使用状況……………19

2. ガス利用状況(都市ガス)……………19
3. 公共下水道の状況……………19
4. 上水道給水等利用状況……………20
5. 簡易水道給水等状況……………20

### 7. 社 会 福 祉

1. 国民年金適用状況……………21
2. 国民年金・厚生年金・船員保険  
年金受給権者数……………21
3. 保育所等の状況……………22
4. 扶助費別生活保護費および人員……………23
5. 介護保険の要介護等認定状況……………23
6. 労働災害補償保険給付状況  
(業務災害)(管内)……………24
7. 業種別労働者死傷災害発生状況(管内)…24

## 8. 保 健 衛 生

1. 医療機関数の推移	25
2. 医療従事者数の推移	25
3. 医療施設の状況	25
4. 市立島田市民病院の診療患者数	26
5. 国民健康保険の加入状況	27
6. 老人保健医療事業	27
7. 予防接種実施状況	27
8. 主要死因別死亡者数	28
9. 看取り場所について	29
10. ごみ収集の状況	30
11. し尿処理の状況	30
12. 犬の登録状況	30
13. 斎場の使用状況	31

## 9. 市 民 生 活

1. 静岡県消費者物価指数	32
2. 平成 24 年島田市主要生活物資価格 (平均値)	33
3. 酒類販売(消費)数量(島田税務署管内)	34
4. たばこ消費量	34
5. 生活用品活用バンク利用状況	34
6. 市民相談受付件数	34
7. 公害苦情発生状況	35
8. 業種別公害苦情発生状況	35

## 10. 警 察・消 防

1. 犯罪発生と検挙の状況(管内)	36
-------------------	----

2. 路線別交通事故発生状況 (人身事故のみ)(管内)	36
3. 消防設備保有状況	36
4. 火災発生状況	37
5. 救急活動状況	38
6. 事故別救急出動状況	38

## 11. 建 設・住 宅

1. 都市計画・土地利用・ 市街地開発事業の状況	39
2. 都市施設・都市計画道路の状況	39
3. 市内道路の現況	40
4. 都市施設・都市計画公園の状況	40
5. 都市施設・都市下水路の状況	41
6. 新設住宅着工戸数	41
7. 島田市市営住宅一覧	41

## 12. 行 政・財 政

1. 選挙執行状況	42
2. 一般会計歳入決算額	45
3. 特別会計歳入歳出決算額	46
4. 市税決算額	47
5. 一般会計目的別歳出決算額	48
6. 平成 24 年度一般会計当初予算額	49
7. 企業会計別平成 23 年度決算額 および平成 24 年度予算額	49
8. 市民税納税義務者数	50
9. 課税家屋の概要	50

10. 課税家屋の推移	51
11. 市の機構	52
12. 市職員数	54
13. 市議会構成(議員定数 23 人)	54

### 13. 国勢調査

1. 人口の推移……………55
2. 人口集中地区における人口・人口増減・  
面積および人口密度……57
3. 地区別人口推移……………57
4. 通勤・通学別流出・流入人口  
(15歳以上)……58
5. 年齢階級別・配偶関係別人口……………58
6. 産業大分類別就業者数の推移  
(15歳以上の就業者のみ) ……59
7. 産業大分類別地区別就業者数  
(15歳以上) ……59
8. 労働力状態・年齢別(5歳階級)人口……60
9. 世帯人員別一般世帯数……………61
10. 住居の種類・住宅の所有の関係別  
一般世帯数……………61
11. 国籍別外国人数……………61

### 14. 事業所・企業統計調査

1. 産業別大分類別事業所数  
および従業者数の推移(全事業所)……62
2. 従業者規模別事業所数  
および従業者数の推移(全事業所)……63

### 15. 商業統計調査

1. 産業中分類別商店数・従業者数  
および年間商品販売額(卸・小売業)…64

2. 産業中分類別商店数・従業者数および  
年間商品販売額等の地区別推移  
(卸・小売業)…65

### 16. 工業統計調査

1. 産業分類中分類別事業所数・従業者数  
および製造品出荷額等  
(従業者4人以上の事業所) ……67
2. 産業分類中分類別・地区別事業所数  
・従業者数および製造品出荷額等  
(従業者4人以上の事業所) ……68
3. 従業者規模別の事業所数・従業者数  
・製造品出荷額等および粗付加価値額  
(従業者4人以上の事業所) ……70

### 17. 農林業センサス

1. 経営耕地規模別農家数……………71
2. 農家人口……………72
3. 専業・兼業別農家数……………73
4. 用途別経営耕地面積および  
林家保有山林面積……………74
5. 作物別作付農家数および作付面積……………75
6. 地区別農家数および経営耕地面積……………76
7. 畜産の飼育数……………77

### 18. 学校基本調査

1. 小学校の児童数および教員数等……………78
2. 中学校の生徒数および教員数等……………79

3. 高等学校の生徒数および教員数等……………79
4. 幼稚園の園児数および教員数等……………80
5. 各種学校の生徒数および教員数等……………80
6. 専修学校の生徒数および教員数等……………80
7. 中学校卒業後の進路……………81
8. 高等学校卒業後の進路……………81
9. 学年別児童数および生徒数……………82
10. 中学校卒業後の  
就職者総数の産業別内訳…82

## 1. 土地・気象

### 1. 市域の変遷

単位:km<sup>2</sup>

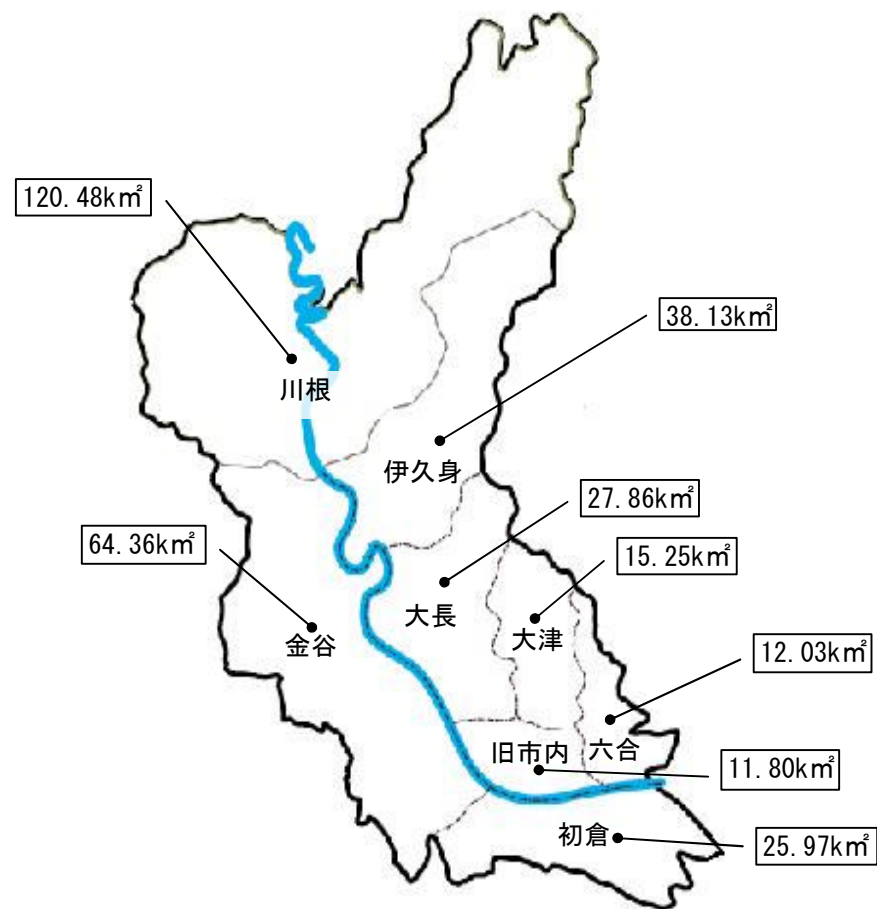
年月日	事項	面積
昭和23年1月1日	市制施行	11.77
昭和30年1月1日	六合村、大津村、大長村、伊久身村合併	93.9
昭和36年6月1日	初倉村合併	130.75
平成元年11月10日	国土地理院公表	131.04
平成17年5月5日	島田市・金谷町合併 新「島田市」誕生	195.4
平成20年4月1日	川根町合併	315.88

資料:総務課

### 2. 位置・面積

面積	市庁舎の位置(世界測地系)	
	東経	北緯
315.88km <sup>2</sup>	(本庁)	
	138° 10' 34"	34° 50' 11"
	(金谷支所)	
	138° 7' 35"	34° 50' 5"
	(川根支所)	
	138° 4' 36"	34° 56' 22"

資料:総務課



### 3. 土地の地目別面積

(各年1月1日現在)単位:km<sup>2</sup>

区 分	総 数	宅 地	田	畑	山 林	原 野	池 沼	雑 種 地	そ の 他 <sup>1)</sup>
平成20年	315.880	16.482	9.055	28.751	154.557	3.417	0.426	10.958	92.234
21	315.880	16.559	8.808	28.758	152.717	3.438	0.351	14.850	90.399
22	315.880	16.622	9.096	28.543	151.866	3.438	0.351	6.456	99.508
23	315.880	16.754	9.029	28.525	151.530	3.381	0.350	6.468	99.843
<b>24</b>	<b>315.880</b>	<b>16.813</b>	<b>8.905</b>	<b>28.531</b>	<b>151.273</b>	<b>3.378</b>	<b>0.348</b>	<b>6.382</b>	<b>100.250</b>

1)その他は、河川敷・道路敷・堤塘敷・墓地など

資料: 税務課「概要調書」(総評価地積+非課税地積)

平成20年は旧川根町分含む

### 4. 気 象

区 分	降 水 量(mm)			気 温 (°C)					風 速(m/s)			日照時間 <sup>1)</sup> (h)
	年(月)間	1日最高	起 日	平 均	最 高	起 日	最 低	起 日	平 均	最 大	起 日	
平成20年	2021.5	153	6月29日	15.0	35.7	8月4日	-4.7	2月18日	2.1	11	3月20日	2104.9
21	2110.5	85	8月2日	15.3	34.6	7月16日	-3.6	1月25日	2.1	13	5月28日	2088.7
22	2853.5	122	9月28日	15.4	35.1	9月12日	-3.5	1月17日	2.0	10	3月24日	2185.4
23	2377.0	152.0	9月4日	14.9	34.9	8月11日	-4.5	1月8日	1.9	16.2	9月21日	2294.6
<b>24</b>	<b>2458.5</b>	<b>151.0</b>	<b>8月14日</b>	<b>14.6</b>	<b>33.8</b>	<b>7月26日</b>	<b>-6.0</b>	<b>2月3日</b>	<b>2.1</b>	<b>16.4</b>	<b>6月19日</b>	<b>2199.3</b>
平成24年1月	43.0	14.5	1月20日	3.6	14.4	1月22日	-3.8	1月12日	1.7	7.5	1月19日	210.7
2月	239.0	72.5	2月7日	4.4	15.7	2月7日	-6.0	2月3日	1.9	7.5	2月7日	157.2
3月	241.5	46.0	3月5日	8.1	19.3	3月6日	-2.1	3月14日	2.1	7.3	3月28日	179.8
4月	263.5	106.0	4月11日	12.7	24.8	4月29日	0.0	4月8日	2.4	11.2	4月3日	171.5
5月	205.5	95.5	5月2日	17.4	26.5	5月16日	8.7	5月7日	2.3	9.3	5月2日	198.1
6月	283.5	140.5	6月19日	20.1	28.9	6月22日	15.3	6月9日	2.4	16.4	6月19日	106.1
7月	236.5	105.5	7月3日	24.3	33.8	7月26日	17.7	7月21日	1.8	6.4	7月12日	151.2
8月	260.5	151.0	8月14日	25.9	32.2	8月17日	21.8	8月20日	2.0	7.3	8月4日	235.1
9月	237.5	45.5	9月18日	23.6	31.1	9月13日	14.9	9月27日	2.2	12.0	9月30日	190.1
10月	106.0	23.5	10月18日	18.1	27.9	10月5日	7.9	10月31日	2.2	7.8	10月18日	201.7
11月	224.0	105.5	11月26日	11.2	20.2	11月9日	3.7	11月15日	1.8	8.2	11月11日	188.7
12月	118.0	41.5	12月30日	5.5	17.1	12月16日	-3.8	12月27日	1.9	7.0	12月4日	209.1

※観測地点は、菊川牧之原のアメダス(菊川市倉沢 北緯34度47.1分・東経138度08.3分地点)

資料: 静岡地方気象台ホームページ

※起日とは、最高・最低若しくは最大値を観測した月日を記載。





## (旧川根町)

単位:世帯, 人, km<sup>2</sup>

区 分	世帯数	人 口			一世帯 当たり の人員	人口密度 1km <sup>2</sup> 当たり	面積 (km <sup>2</sup> )	摘 要
		総 数	男	女				
30.4	1,685	10,236	...	...	6.1	87	117.32	町制施行(30. 4. 1)
32.4	1,754	10,422	5,152	5,270	5.9	89	"	
33.4	1,879	10,805	5,335	5,470	5.8	92	"	
34.4	2,031	11,213	5,555	5,658	5.5	96	"	
35.4	2,064	11,238	5,584	5,654	5.4	96	"	
36.4	1,910	10,633	5,286	5,347	5.6	91	"	
37.4	1,869	10,284	5,100	5,184	5.5	88	"	
38.4	1,870	10,156	5,003	5,153	5.4	87	"	
39.4	1,883	9,985	4,939	5,046	5.3	85	"	
40.4	1,890	9,823	4,857	4,966	5.2	84	"	
41.4	1,894	9,626	4,767	4,859	5.1	82	"	
42.4	1,901	9,426	4,675	4,751	5.0	80	"	
43.4	1,905	9,244	4,560	4,684	4.9	79	"	
44.4	1,906	9,026	4,408	4,618	4.7	77	"	
45.4	1,913	9,012	4,401	4,611	4.7	77	"	
46.4	1,923	8,952	4,369	4,583	4.7	76	"	
47.4	1,923	8,905	4,334	4,571	4.6	76	"	
48.4	1,929	8,818	4,291	4,527	4.6	75	"	
49.4	1,922	8,705	4,234	4,471	4.5	74	"	
50.4	1,926	8,656	4,188	4,468	4.5	74	"	
51.4	1,919	8,562	4,167	4,395	4.5	73	"	
52.4	1,908	8,493	4,146	4,347	4.5	72	"	
53.4	1,908	8,376	4,103	4,273	4.4	71	"	
54.4	1,905	8,355	4,092	4,263	4.4	71	"	
55.4	1,879	8,250	4,060	4,190	4.4	70	"	
56.4	1,875	8,156	4,030	4,126	4.3	70	"	
57.4	1,866	8,061	3,971	4,090	4.3	69	"	
58.4	1,859	7,995	3,913	4,082	4.3	68	"	
59.4	1,851	7,869	3,837	4,032	4.3	67	"	
60.4	1,848	7,787	3,807	3,980	4.2	66	"	
61.4	1,834	7,689	3,769	3,920	4.2	66	"	
62.4	1,837	7,634	3,757	3,877	4.2	65	"	
63.4	1,825	7,516	3,702	3,814	4.1	64	"	
平成元年 4月	1,816	7,445	3,669	3,776	4.1	63	120.61	地形図修正測量
2.4	1,814	7,445	3,663	3,782	4.1	63	120.48	金谷町との境界変更
3.4	1,843	7,442	3,657	3,785	4.0	63	"	
4.4	1,820	7,325	3,583	3,742	4.0	62	"	
5.4	1,819	7,315	3,593	3,722	4.0	62	"	
6.4	1,818	7,249	3,573	3,676	4.0	62	"	
7.4	1,818	7,181	3,534	3,647	3.9	61	"	
8.4	1,811	7,119	3,510	3,609	3.9	61	"	
9.4	1,804	7,005	3,479	3,526	3.9	60	"	
10.4	1,803	6,973	3,448	3,525	3.9	59	"	
11.4	1,795	6,842	3,388	3,454	3.8	58	"	
12.4	1,810	6,820	3,373	3,447	3.8	58	"	
13.4	1,803	6,695	3,319	3,376	3.7	57	"	
14.4	1,807	6,604	3,296	3,308	3.7	56	"	
15.4	1,851	6,537	3,257	3,280	3.5	56	"	
16.4	1,847	6,418	3,205	3,213	3.5	55	"	
17.4	1,847	6,335	3,154	3,181	3.4	54	"	
18.4	1,841	6,243	3,109	3,134	3.4	53	"	
19.4	1,828	6,132	3,059	3,073	3.4	52	"	

資料:市民課

## (新島田市)

単位:世帯, 人, km<sup>2</sup>

区 分	世帯数	人 口			一世帯 当たり の人員	人口密度 1km <sup>2</sup> 当たり	面積 (km <sup>2</sup> )	摘 要
		総 数	男	女				
平成17年12月	31,670	97,399	47,758	49,641	3.1	498	195.4	島田市、金谷町
18.12	32,004	97,160	47,619	49,541	3.0	497	195.4	合併(17. 5. 5)
19.12	32,316	97,070	47,572	49,498	3.0	497	195.4	
20.12	35,092	104,127	51,018	53,109	3.0	330	315.88	川根町合併(20. 4. 1)
21.12	35,245	103,675	50,825	52,850	2.9	328	315.88	
22.12	35,426	103,065	50,479	52,586	2.9	326	315.88	
23.12	35,662	102,607	50,216	52,391	2.9	325	315.88	
<b>24.12</b>	<b>35,937</b>	<b>102,097</b>	<b>50,032</b>	<b>52,065</b>	<b>2.8</b>	<b>323</b>	<b>315.88</b>	

資料:市民課

2. 地区別人口 (平成24年12月31日現在) 単位:世帯,人

区 分	世帯数	人 口		
		総 数	男	女
総 数	35,937	102,097	50,032	52,065
旧 市 内	14,324	38,270	18,536	19,734
六 合	5,371	15,397	7,619	7,778
大 津	1,546	4,547	2,163	2,384
大 長	1,443	4,496	2,223	2,273
伊 久 身	322	949	468	481
初 倉	4,567	12,951	6,479	6,472
金 谷	6,551	19,961	9,822	10,139
川 根	1,813	5,526	2,722	2,804

資料:市民課

3. 年齢別人口 (平成24年12月31日現在) 単位:人

年 齢	総 数	男	女
総 数	102,097	50,032	52,065
0 ~ 4	4,200	2,132	2,068
5 ~ 9	4,498	2,295	2,203
10 ~ 14	4,760	2,456	2,304
15 ~ 19	4,863	2,536	2,327
20 ~ 24	4,834	2,380	2,454
25 ~ 29	5,470	2,820	2,650
30 ~ 34	5,713	2,915	2,798
35 ~ 39	6,693	3,487	3,206
40 ~ 44	6,799	3,498	3,301
45 ~ 49	6,155	3,112	3,043
50 ~ 54	6,196	3,088	3,108
55 ~ 59	6,722	3,398	3,324
60 ~ 64	8,360	4,196	4,164
65 ~ 69	6,636	3,231	3,405
70 ~ 74	6,083	2,902	3,181
75 ~ 79	5,386	2,439	2,947
80 ~ 84	4,385	1,837	2,548
85 ~ 89	2,808	973	1,835
90 ~ 94	1,142	264	878
95 ~ 99	345	66	279
100 ~	49	7	42
(再掲)65才以上	26,834	11,719	15,115
平 均 年 齢	46	45	48

資料:市民課

4. 自然動態 (各年1月1日~12月31日) 単位:人

区 分	出 生(A)			死 亡(B)			自然増減(A)-(B)		
	総数	男	女	総数	男	女	総数	男	女
平成20年	879	459	420	985	542	443	△ 106	△ 83	△ 23
21	796	392	404	1108	554	554	△ 312	△ 162	△ 150
22	820	395	425	1081	567	514	△ 261	△ 172	△ 89
23	785	409	376	1059	566	493	△ 274	△ 157	△ 117
<b>24</b>	<b>798</b>	<b>414</b>	<b>384</b>	<b>1159</b>	<b>596</b>	<b>563</b>	<b>△ 361</b>	<b>△ 182</b>	<b>△ 179</b>

※平成20年は、旧川根町の1~3月を含む。

資料:市民課

5. 社会動態 (各年1月1日~12月31日) 単位:人

区 分	転 入 (A)	転 出 (B)	社会増減 (A)-(B)	婚 姻	離 婚	
				(件)	(件)	
平成20年	島田市	2,614	2,743	△ 129	508	150
21	島田市	2,475	2,545	△ 70	451	164
22	島田市	2,256	2,572	△ 316	477	143
23	島田市	2,329	2,469	△ 140	437	162
<b>24</b>	<b>島田市</b>	<b>2,192</b>	<b>2,544</b>	<b>△ 352</b>	<b>479</b>	<b>150</b>

※平成20年は、旧川根町の1~3月を含む。

資料:市民課

### 3. 農 業

#### 1. 農業産出額および生産農業所得

単位: 1,000万円

区 分	農 業 産 出 額																	農 業 所 得 率 ( % )	生 産 農 業 所 得	参 考 ( 1, 000 万 円 )				
	耕 種										畜 産						計 ①+②+③			農 家 一 戸 当 たり 生 産 農 業 所 得	耕 地 1 0 a 当 たり 生 産 農 業 所 得	農 たり 業 専 従 者 一 人 当 得 生 産 農 業 所 得		
	米	麦 類	雑 穀・ 豆 類	い も 類	野 菜	果 実	花 き	工 芸 農 作 物	種 苗・ 木 類 そ の 他	耕 種 計 ①	肉 用 牛	乳 用 牛	豚	鶏	そ 畜 の 産 他 物	畜 産 計 ②							加 工 農 産 物 ③	
平成16年	旧島田市	62	-	0	2	104	27	53	328	17	592	28	4	X	4	X	42	120	754	47.6	359	1,613	184	1,389
	旧金谷町	22	-	0	1	10	5	4	291	16	349	-	-	-	X	X	0	114	463	50.8	235	2,219	202	1,413
	旧川根町	2	-	0	1	2	0	-	110	5	120	-	-	-	-	-	-	42	162	51.2	83	1,236	182	1,108
17	島田市	82	0	0	3	123	28	59	544	34	873	23	4	X	5	X	39	193	1105	46.5	514	1,735	166	1,368
	旧川根町	2	-	0	1	2	0	-	101	4	110	-	-	-	-	-	-	38	148	50	74	1,174	166	1,069
18	島田市	75	-	0	3	106	29	57	477	27	774	26	5	X	4	X	40	164	978	45.4	444	1,504	146	1,182
	旧川根町	2	-	0	0	2	0	-	94	5	104	-	-	-	-	-	-	34	138	48.6	67	1,065	150	967

※平成19年以降集計していない

資料: 関東農政局静岡農政事務所統計部

#### 2. 主要農産物の産出額

単位: 1,000万円

区 分	総 額	茶	米	レタス	肉用牛	豚	鶏 卵	みかん	いちご	牛 乳	ば ら	プロイラー	きゅうり	トマト	たけのこ	乳 牛	その他	
平成16年	旧島田市	754	447	62	67	28	X	3	21	13	4	35	-	6	2	1	0	-
	旧金谷町	463	405	22	1	-	-	X	3	-	-	-	-	0	0	0	-	-
	旧川根町	162	152	2	-	-	-	-	-	-	-	-	-	0	1	0	-	7
17	島田市	1,105	737	82	76	23	X	4	22	14	4	36	-	6	3	1	0	-
	旧川根町	148	138	2	-	-	-	-	-	-	-	-	-	0	1	0	-	7
18	島田市	978	641	75	60	26	X	X	22	13	4	33	-	6	3	1	0	94
	旧川根町	138	128	2	-	-	-	-	-	-	-	-	-	0	1	0	-	7

※「茶」の農業産出額は、茶(生葉)と荒茶の合計値である。

資料: 関東農政局静岡農政事務所統計部

平成19年以降集計していない

#### 4. スポーツ・観光・文化

##### 1. ローズアリーナ利用状況

単位：人

区分	計	メインアリーナ	サブアリーナ	卓球場	トレーニング室	軽体操室	多目的室	研修室	プール	武道場	弓道場
平成22年度	244,319	46,742	24,506	10,536	34,745	2,650	11,855	8,517	93,954	8,579	2,235
23	302,752	58,000	32,143	8,936	40,787	6,099	20,615	13,019	107,557	12,634	2,962

※平成22年度は5月より開館

資料：スポーツ課

##### 2. 各種グラウンド等利用状況

区分	島田球場	島田第二球場	金谷野球場	横井ソフトボール グラウンド	島田市 陸上競技場	金谷多目的広場 (トラック)	島田市グラウンド ・ゴルフ場	金谷南グラウンド ・ゴルフ場
平成19年度	183	103	130	145	472	187	1,050	1,338
20	316	122	120	150	382	189	1,319	1,065
21	333	118	124	200	292	121	1,263	1,017
22	256	110	125	179	260	138	1,191	965
23	296	107	116	190	148	143	1,110	988

(つづき)

←単位：回 →単位：人

区分	横井サッカー グラウンド	横井運動場公園 サッカー場	金谷サッカー場	金谷体育センター	中央公園 かばさんプール	金谷プール	中央公園庭球場
平成19年度	66	175	325	26,751	4,614	2,295	28,034
20	78	170	358	23,086	7,720	2,039	30,336
21	78	183	361	28,377	7,629	2,009	34,897
22	91	152	333	26,072	8,164	2,181	22,025
23	79	165	328	28,458	8,397	1,904	22,119

資料：スポーツ課

### 3. 市民会館利用状況

単位:件

区分	ホール・ホワイエ	集会室等
平成19年度	188	1,296
20	206	1,189
21	209	1,282
22	203	1,252
<b>23</b>	<b>208</b>	<b>1,308</b>

資料:文化課

### 4. 市民総合施設(プラザおおるり)利用状況

単位:件

区分	ホール	会議室	その他
平成19年度	141	3,470	1,896
20	150	3,365	1,930
21	148	3,371	1,932
22	142	3,202	1,764
<b>23</b>	<b>154</b>	<b>3,305</b>	<b>1,842</b>

資料:文化課

### 5. 夢づくり会館(五和会館含む)利用状況

単位:件

区分	ホール	会議室	その他
平成19年度	127	1,941	707
20	141	1,784	793
21	130	1,748	860
22	153	1,775	930
<b>23</b>	<b>150</b>	<b>1,743</b>	<b>792</b>

資料:文化課

### 6. チャリム利用状況

単位:件

区分	ホール	会議室	その他
平成19年度	86	750	599
20	79	469	431
21	62	503	475
22	70	531	464
<b>23</b>	<b>60</b>	<b>540</b>	<b>500</b>

資料:文化課

#### 市民会館

件数合計は、行政マニュアルと同じ。(冷暖房、物品販売は場所に付随するものなので外す。)

ホール・ホワイエ=場所名が「ホール、舞台」

集会室等=場所名が「第1～3楽屋、ホワイエ、控室1・2、第1～4集会室」

#### プラザおおるり

件数合計は、行政マニュアルと同じ。(冷暖房、物品販売は場所に付随するものなので外す。)

ホール=場所名が「ホール、舞台」

会議室=場所名が「大・中会議室、第1～6会議室、第1～3多目的室」

その他=場所名が「第1・2楽屋、第1～3練習室、展示ホール、シャワー室、栄養指導室、視聴覚室、和室大・小」

#### 夢づくり会館

件数合計は、行政マニュアルと同じ。(冷暖房、物品販売は場所に付随するものなので外す。)

ホール=場所名が「ホール」

会議室=場所名が「健康づくり、料理、創作、学習、会議、和室、茶室」

その他=場所名が「控室、舞台、テニスA/B、パントリー、展示コーナー」

#### チャリム

件数合計は、行政マニュアルと同じ。(冷暖房、物品販売は場所に付随するものなので外す。)

ホール=場所名が「ホール」

会議室=場所名が「視聴覚室、コミュニティ、和室」

その他=場所名が「舞台、主催者控室、楽屋A、楽屋B、ミニホール、調理室」

## 7. 川根温泉利用状況

単位:人

区 分	施設利用者数		
	ふれあい泉	ふれあいコテージ	合計
平成19年度	387,066	13,645	400,711
20	373,960	13,911	387,871
21	361,176	14,621	375,797
22	354,761	15,265	370,026
<b>23</b>	<b>323,164</b>	<b>15,602</b>	<b>338,766</b>

資料:観光課

## 8. 伊太和里の湯利用状況

単位:人

区 分	伊太和里の湯入館者	貸切風呂利用件数	多目的ルーム利用件数
平成21年度	180,454	714件	15件
22	162,724	926	5
<b>23</b>	<b>202,388</b>	<b>1,063</b>	<b>5</b>

資料:観光課

## 9. しまだ楽習センター利用状況

単位:日,人

区 分	開館日数	利 用 者 数			一 日 平 均
		総 数	男	女	
平成19年度	359	52,429	7,197	45,232	146.0
20	272	39,307	5,107	34,200	144.5
21	359	45,041	5,887	39,154	125.5
22	359	47,942	5,934	42,008	133.5
<b>23</b>	<b>360</b>	<b>49,152</b>	<b>6,711</b>	<b>42,441</b>	<b>136.5</b>

資料:社会教育課

## 10. 山の家利用状況

単位:件,人

区 分	件 数	利 用 者 数			
		総 数	一 般	学 生	乳 幼 児
平成19年度	集会利用	560	11,494	※内訳なし	
	宿泊利用	639	4,921	※内訳なし	
20	集会利用	615	12,855	※内訳なし	
	宿泊利用	744	5,379	※内訳なし	
21	集会利用	580	7,985	※内訳なし	
	宿泊利用	722	5,174	※内訳なし	
22	集会利用	538	7,515	※内訳なし	
	宿泊利用	829	5,809	※内訳なし	
<b>23</b>	<b>集会利用</b>	<b>621</b>	<b>7,326</b>	※内訳なし	
	<b>宿泊利用</b>	<b>763</b>	<b>4,964</b>	※内訳なし	

※集会利用は研修室、休憩室、集会室、和室の合計

資料:社会教育課

※宿泊利用は和室の合計

## 11. ささま利用状況

単位:件,人

区 分	件 数	利 用 者 数			
		総 数	一 般	学 生	乳 幼 児
平成21年度	集会利用	240	7,753	※内訳なし	
	宿泊利用	204	2,568	※内訳なし	
平成22年度	集会利用	551	13,301	※内訳なし	
	宿泊利用	568	3,514	※内訳なし	
<b>平成23年度</b>	<b>集会利用</b>	<b>370</b>	<b>14,530</b>	※内訳なし	
	<b>宿泊利用</b>	<b>569</b>	<b>3,083</b>	※内訳なし	

資料:社会教育課

## 12. 島田図書館蔵書数

単位:点

区分	総数	総記	哲学 宗教	歴史 地理	社会 科学	自然 科学	技術 工業	産業	芸術 体育	語学	文学	雑誌 その他	絵本 (児童書)	紙芝居	AV	CD-ROM
平成19年度	273,135	10,051	6,941	24,798	32,660	18,270	16,244	8,293	22,869	4,229	86,587	6,306	25,570	2,068	8,249	—
20	274,311	9,996	7,076	24,586	31,977	18,395	16,070	8,377	21,977	4,273	88,308	6,478	26,570	2,065	8,163	—
21	281,601	10,222	7,155	25,187	32,436	19,118	16,328	8,633	22,365	4,374	91,392	6,448	27,671	2,066	8,206	—
22	282,191	10,016	7,212	25,049	32,443	19,588	15,849	8,146	22,271	4,157	91,680	6,446	28,886	2,066	8,292	—
<b>23</b>	<b>262,332</b>	<b>9,082</b>	<b>6,522</b>	<b>22,639</b>	<b>28,382</b>	<b>16,444</b>	<b>15,569</b>	<b>7,258</b>	<b>20,059</b>	<b>3,893</b>	<b>86,255</b>	<b>6,706</b>	<b>29,796</b>	<b>1,638</b>	<b>8,089</b>	—

資料:市立島田図書館

## 13. 金谷図書館蔵書数

単位:点

区分	総数	総記	哲学 宗教	歴史 地理	社会 科学	自然 科学	技術 工業	産業	芸術 体育	語学	文学	雑誌 その他	絵本 (児童書)	紙芝居	AV	CD-ROM
平成19年度	70,475	2,271	2,082	6,322	7,346	5,557	4,549	2,522	5,395	1,340	22,431	2,290	7,383	118	869	—
20	76,813	2,385	2,201	7,076	8,002	6,003	4,877	2,949	5,957	1,400	24,593	2,306	7,878	153	1,033	—
21	83,231	2,510	2,289	7,855	8,542	6,504	5,382	3,238	6,347	1,517	26,033	3,044	8,474	184	1,312	—
22	87,630	2,652	2,400	8,441	8,949	6,891	5,744	3,519	6,811	1,586	27,617	2,229	9,102	277	1,412	—
<b>23</b>	<b>93,998</b>	<b>2,799</b>	<b>2,484</b>	<b>9,111</b>	<b>9,370</b>	<b>7,363</b>	<b>6,224</b>	<b>3,748</b>	<b>7,009</b>	<b>1,652</b>	<b>29,739</b>	<b>2,986</b>	<b>9,734</b>	<b>245</b>	<b>1,534</b>	—

資料:市立金谷図書館

## 14. 川根図書館蔵書数

単位:点

区分	総数	総記	哲学 宗教	歴史 地理	社会 科学	自然 科学	技術 工業	産業	芸術 体育	語学	文学	雑誌 その他	絵本 (児童書)	紙芝居	AV	CD-ROM
平成19年度	19,963	414	298	1,157	1,245	1,347	1,389	509	1,611	186	8,680	—	2,909	218	—	—
20	22,265	451	349	1,437	1,433	1,481	1,552	594	1,771	201	9,047	412	3,320	217	—	—
21	24,203	489	382	1,596	1,581	1,565	1,750	679	1,864	223	9,433	808	3,615	218	—	—
22	25,818	502	423	1,755	1,770	1,693	1,921	726	1,989	245	9,847	987	3,739	221	—	—
<b>23</b>	<b>27,049</b>	<b>530</b>	<b>458</b>	<b>1,876</b>	<b>1,903</b>	<b>1,776</b>	<b>2,056</b>	<b>773</b>	<b>2,091</b>	<b>254</b>	<b>10,274</b>	<b>872</b>	<b>3,966</b>	<b>220</b>	—	—

※川根図書館は市町合併に伴い平成20年4月1日開館。平成19年度までは川根町民文化会館図書室。

※川根図書館「雑誌その他」は、分類不明の図書も含まれる。

資料:市立川根図書館

## 15. 島田図書館利用者別貸出状況

単位:点

区分	幼児	小学生	中学生	高校生	一般 大学生	個人 貸出計	団体	総数
平成19年度	30,129	49,932	9,011	4,558	279,413	373,043	5,987	379,030
20	26,797	54,204	10,634	4,270	309,000	404,905	4,483	409,388
21	24,870	52,965	9,062	4,580	300,766	392,243	3,778	396,021
22	23,185	49,448	8,819	4,068	290,669	376,189	4,491	380,680
<b>23</b>	<b>23,976</b>	<b>48,277</b>	<b>7,792</b>	<b>3,838</b>	<b>286,225</b>	<b>370,108</b>	<b>3,681</b>	<b>373,789</b>

資料:市立島田図書館

## 16. 金谷図書館利用者別貸出状況

単位:点

区分	幼児	小学生	中学生	高校生	一般 大学生	個人 貸出計	団体	総数
平成19年度	17,421	25,295	2,267	1,139	82,048	128,170	2,515	130,685
20	14,604	28,578	2,361	1,254	93,510	140,307	2,076	142,383
21	13,650	27,960	2,046	969	92,466	137,091	2,127	139,218
22	12,679	26,304	2,441	1,255	92,956	135,635	2,143	137,778
<b>23</b>	<b>15,958</b>	<b>27,531</b>	<b>2,989</b>	<b>929</b>	<b>93,057</b>	<b>140,464</b>	<b>3,673</b>	<b>144,137</b>

資料:市立金谷図書館

## 17. 川根図書館利用者別貸出状況

単位:点

区分	幼児	小学生	中学生	高校生	一般 大学生	個人 貸出計	団体	総数
平成19年度	1,172	1,618	204	108	4,816	7,918	6	7,924
20	2,636	5,420	431	37	11,169	19,693	767	20,460
21	3,444	5,974	436	19	13,239	23,112	904	24,016
22	2,884	5,379	256	102	12,125	20,746	1,051	21,797
<b>23</b>	<b>2,704</b>	<b>5,777</b>	<b>264</b>	<b>136</b>	<b>11,748</b>	<b>20,629</b>	<b>1,230</b>	<b>21,859</b>

※川根図書館は市町合併に伴い平成20年4月1日開館。平成19年度までは川根町民文化会館図書室。

資料:市立川根図書館



18. 島田市博物館利用状況

単位:人

区分	利用者数						
	総数	有料				免除	
		個人		団体		一般	小中学生
		一般	小中学生	一般	小中学生		
平成19年度	20,939	9,203	585	3,530	168	5,127	2,326
20	21,400	9,923	521	4,092	361	4,428	2,075
21	19,866	8,777	517	3,209	503	4,711	2,149
22	18,373	7,686	0	3,121	0	4,836	2,730
<b>23</b>	<b>22,362</b>	<b>9,150</b>	<b>0</b>	<b>2,945</b>	<b>0</b>	<b>5,153</b>	<b>5,114</b>

※免除の小中学生には幼児を含む。

資料:島田市博物館

※平成22年度より中学生以下は無料とした。

19. 島田市博物館 分館利用状況

単位:人

区分	利用者数						
	総数	有料				免除	
		個人		団体		一般	小中学生
		一般	小中学生	一般	小中学生		
平成19年度	13,677	7,969	553	690	13	2,566	1,886
20	13,275	8,061	672	808	70	2,122	1,542
21	13,203	8,186	788	405	27	2,023	1,774
22	11,667	7,167	0	382	0	1,973	2,145
<b>23</b>	<b>13,782</b>	<b>7,560</b>	<b>0</b>	<b>621</b>	<b>0</b>	<b>2,367</b>	<b>3,214</b>

※免除の小中学生には幼児を含む。

資料:島田市博物館

※平成22年度より中学生以下は無料とした。

20. 島田市ばらの丘公園利用状況

単位:人

区分	利用者数					
	総数	有料				免除 (無料を含む)
		個人		団体		
		一般	小中学生	一般	小中学生	
平成19年度	77,050	54,830	2,463	10,019	550	9,188
20	77,393	53,820	2,246	12,181	786	8,360
21	74,441	47,631	1,507	18,043	1,428	5,832
22	84,108	52,282	1,899	22,583	1,318	6,026
<b>23</b>	<b>82,864</b>	<b>48,395</b>	<b>1,749</b>	<b>25,002</b>	<b>1,155</b>	<b>6,563</b>

資料:市街地整備課

21. お茶の郷博物館・茶室利用状況

単位:人

区分	有料入館者数		
	一般	小中学生	合計
	平成19年度	42,896	4,457
20	45,761	5,277	51,038
21	45,627	5,087	50,714
22	40,633	6,050	46,683
<b>23</b>	<b>30,647</b>	<b>5,165</b>	<b>35,812</b>

資料:農政課

## 5. 運輸・通信

### 1. JR島田駅・JR六合駅・JR金谷駅旅客状況(乗車人員)

単位:人

区分	島田駅		六合駅		金谷駅	
	一般	定期券	一般	定期券	一般	定期券
平成19年度	725,360	1,437,774	398,932	791,601	345,036	546,229
20	714,950	1,430,822	401,495	797,677	334,982	538,166
21	690,360	1,411,087	375,270	785,547	313,622	528,890
22	689,048	1,434,995	368,390	766,015	296,824	531,343
<b>23</b>	<b>666,575</b>	<b>1,427,530</b>	<b>365,110</b>	<b>767,715</b>	<b>273,274</b>	<b>523,941</b>

資料:JR東海

### 2. 大井川鐵道旅客状況(乗車人員)

単位:人

区分	金谷駅		新金谷駅		代官町駅		日切駅		五和駅		神尾駅		福用駅	
	一般	定期券	一般	定期券	一般	定期券	一般	定期券	一般	定期券	一般	定期券	一般	定期券
平成19年度	113,277	51,435	151,711	19,065	4,211	6,705	4,326	840	6,799	13,050	512	60	4,721	9,900
20	110,078	51,945	148,233	15,645	4,476	6,165	4,134	2,310	6,468	11,820	514	30	4,347	10,350
21	98,019	47,820	157,808	17,385	3,976	7,695	3,571	2,610	5,416	10,470	421	0	4,074	10,620
22	88,581	41,190	147,927	14,910	3,894	8,775	3,461	1,050	5,403	7,890	373	0	4,375	10,140
<b>23</b>	<b>72,170</b>	<b>40,500</b>	<b>127,243</b>	<b>12,420</b>	<b>3,255</b>	<b>8,100</b>	<b>2,988</b>	<b>990</b>	<b>4,530</b>	<b>11,070</b>	<b>356</b>	<b>0</b>	<b>4,015</b>	<b>12,480</b>

資料:大井川鐵道株

区分	大和田駅		家山駅		抜里駅		川根温泉笹間渡駅	
	一般	定期券	一般	定期券	一般	定期券	一般	定期券
平成19年度	2,865	3,855	74,968	43,005	1,860	5,580	13,569	2,190
20	2,528	4,275	79,642	39,825	1,625	6,240	12,362	1,800
21	2,606	3,150	78,494	34,935	1,761	4,485	10,790	2,595
22	2,418	3,900	67,610	31,635	1,613	4,125	10,368	2,310
<b>23</b>	<b>2,203</b>	<b>3,720</b>	<b>64,742</b>	<b>28,500</b>	<b>1,709</b>	<b>4,680</b>	<b>9,502</b>	<b>3,510</b>

### 3. 郵便物引受配達状況(島田郵便局)

単位:件

区 分	引 受				配 達			
	普通通常	速 達	書 留	小 包	普通通常	速 達	書 留	小 包
平成19年度	6,941,921	38,864	88,665	192,283	9,524,914	33,167	152,636	98,275
20	6,506,225	34,732	85,548	193,714	9,533,388	33,243	143,577	99,491
21	6,841,898	21,157	86,554	194,215	11,092,335	47,805	163,086	94,948
22	6,500,927	29,786	84,490	251,409	10,504,782	45,839	149,797	167,327
<b>23</b>	<b>5,719,681</b>	<b>28,382</b>	<b>79,893</b>	<b>269,041</b>	<b>10,297,889</b>	<b>41,823</b>	<b>150,133</b>	<b>194,296</b>

※初倉・伊久美局を含む(年賀状は含まない)

資料:日本郵便株式会社 島田郵便局

### 4. 郵便物引受配達状況(金谷郵便局)

単位:件

区 分	引 受				配 達			
	普通通常	速 達	書 留	小 包	普通通常	速 達	書 留	小 包
平成19年度	1,832,839	3,316	12,104	93,505	2,970,434	14,021	46,801	33,638
20	2,031,653	3,931	9,322	91,306	3,001,172	14,323	43,452	33,056
21	2,356,301	3,369	8,418	88,999	2,996,328	12,865	36,337	33,838
22	2,078,564	4,935	15,214	84,190	2,885,325	11,905	34,054	42,624
<b>23</b>	<b>2,054,815</b>	<b>4,061</b>	<b>10,113</b>	<b>86,580</b>	<b>2,763,521</b>	<b>10,723</b>	<b>31,161</b>	<b>43,407</b>

資料:日本郵便株式会社 金谷郵便局

## 5. 郵便物引受配達状況(川根郵便局)

単位:件

区 分	引 受				配 達			
	普通通常	速 達	書 留	小 包	普通通常	速 達	書 留	小 包
平成19年度	274,515	3,298	6,851	14,252	677,252	2,211	9,965	8,444
20	-	-	-	-	806,280	1,511	10,741	11,884
21	-	-	-	-	808,717	2,076	9,659	11,130
22	-	-	-	-	776,703	1,962	9,130	13,976
<b>23</b>	-	-	-	-	<b>758,785</b>	<b>2,027</b>	<b>10,484</b>	<b>13,341</b>

※川根郵便局は、平成19年10月1日の民営分社化に伴い、川根郵便局及び島田支店川根集配センターに分社化。以後は窓口業務のみを行っており、引受作業については島田支店においてその処理を行っているため、引受通数は4月から9月までのもの。なお、笹間郵便局は平成19年1月に川根郵便局に集約されて以降は集配業

資料:日本郵便株式会社 島田郵便局

## 6. バス利用状況

単位:100人

区 分	平成19年度	平成20年度	平成21年度	平成22年度	平成23年度
総 数	9,949	9,387	8,738	8,896	<b>8,368</b>
島 田 静 波 線	2,526	2,327	2,050	1,905	<b>1,709</b>
金 谷 島 田 病 院 線	1,694	1,504	1,342	1,278	<b>1,196</b>
伊 久 身 線	1,313	1,381	1,345	1,265	<b>1,199</b>
相 賀 線	866	926	823	794	<b>754</b>
湯 日 線	461	450	442	449	<b>440</b>
大 津 線	664	670	628	655	<b>591</b>
菊 川 神 谷 城 線	76	77	72	78	<b>69</b>
夢 づ くり 会 館 線	199	211	175	165	<b>161</b>
大 代 線	14	12	10	13	<b>14</b>
萩 間 線	953	931	848	1,194	<b>1,124</b>
勝 間 田 線	437	441	423	494	<b>510</b>
六 合 南 線	43	41	39	35	<b>33</b>
笹 間 渡 笹 間 線	142	119	110	101	<b>75</b>
田 代 の 郷 温 泉 線	-	-	410	442	<b>467</b>
島 田 駅 東 線	-	-	18	24	<b>25</b>
ゆ い タ ク <sup>1)</sup>	-	-	-	-	<b>1</b>
六 合 北 線 <sup>2)</sup>	-	-	3	4	-
中 部 国 道 線	184	-	-	-	-
島 田 学 園 線	108	74	-	-	-
島 田 市 内 線	269	223	-	-	-

資料:市民安心課、しずてつジャストライン(株)

1)ゆいタクは、平成23年7月から運行開始

2)六合北線は、平成23年5月末をもって廃止

### 7. 島田駅北口自転車等駐車場利用状況

単位:台、%

区 分	平成19年度	平成20年度	平成21年度	平成22年度	平成23年度
日平均利用台数	971	940	932	918	<b>858</b>
利 用 率	85.3	82.6	81.9	80.7	<b>75.4</b>

資料:市民安心課

### 8. 島田駅南口自転車等駐車場利用状況

単位:台、%

区 分	平成19年度	平成20年度	平成21年度	平成22年度	平成23年度
日平均利用台数	—	—	29	34	<b>38</b>
利 用 率	—	—	29.1	34.0	<b>38.0</b>

1)島田駅南口自転車等駐車場は、平成21年4月1日開設

資料:市民安心課

## 9. 自動車保有台数の推移

(4月1日現在)単位:台

区 分		平成20年 注3)	平成21年	平成22年	平成23年	平成24年
総 数		86,653	86,465	86,446	86,110	<b>86,124</b>
乗用車	計	35,486	34,722	34,324	34,067	<b>33,796</b>
	普通 { 営業用	6	7	8	10	<b>10</b>
	{ 自家用	13,926	13,823	13,843	13,946	<b>14,025</b>
	小型 { 営業用	133	129	126	124	<b>114</b>
{ 自家用	21,421	20,763	20,347	19,987	<b>19,647</b>	
準乗用車	計	1,877	1,795	1,714	1,640	<b>1,604</b>
	営業用	6	5	6	5	<b>6</b>
	自家用	1,871	1,790	1,708	1,635	<b>1,598</b>
トラック等	計	5,260	5,055	4,867	4,688	<b>3,944</b>
	トラック・トレーラー { 営業用	644	626	598	583	<b>571</b>
	{ 自家用	3,906	3,751	3,608	3,485	<b>3,373</b>
	特殊用途車	710	678	661	620	<b>603</b>
バス	計	107	115	107	107	<b>106</b>
	営業用	18	23	20	20	<b>21</b>
	自家用	89	92	87	87	<b>85</b>
軽自動車	計	30,331	31,297	32,121	32,669	<b>33,465</b>
	軽乗用車	19,615	20,714	21,681	22,476	<b>23,332</b>
	軽貨物車	10,713	10,578	10,437	10,190	<b>10,130</b>
	軽三輪車	-	5	3	3	<b>3</b>
三輪車	計	4				
	660ccを超えるもの	1	注1)	注1)	注1)	注1)
	660cc以下のもの	3				
二輪車・原付	計	12,487	12,376	12,201	11,834	<b>11,509</b>
	250ccを超えるもの	1,648	1,703	1,736	1,708	<b>1,664</b>
	125cc超～250cc以下	1,648	1,668	1,647	1,636	<b>1,601</b>
	90cc超～125cc以下	646	700	760	829	<b>871</b>
	50cc超～90cc以下	756	771	755	728	<b>719</b>
	50cc以下	7,746	7,495	7,251	6,876	<b>6,591</b>
	原付三・四輪 注2)	-	39	52	57	<b>63</b>
小型特殊	計	1,105	1,105	1,112	1,105	<b>1,097</b>
	農耕作業用	816	822	830	833	<b>837</b>
	その他	289	283	282	272	<b>260</b>

資料: 県統計センターしずおかHP

1) 平成21年より三輪車はトラック等、軽自動車、原付の区分へ組み込み。

2) 平成21年より区分新設

3) 平成20年より川根地区の数字含む

## 6. 電気・ガス・水道

### 1. 電灯電力使用状況

単位：Mwh, 件

区分		電灯種別 (一般電灯・店舗・他)		電力種別 (事務所・商店・工場・他)	
		契約口数	消費電力量	契約口数	消費電力量
		平成20年	島田市	52,695	215,975
21	島田市	52,929	218,216	X	515,266
22	島田市	52,994	229,895	X	549,368
23	島田市	53,118	220,159	X	551,623
<b>24</b>	<b>島田市</b>	<b>53,550</b>	<b>218,298</b>	<b>X</b>	<b>577,245</b>

資料：中部電力㈱島田営業所

### 3. 公共下水道の状況

単位：ha, 人, %, m<sup>3</sup>

区分	処理区域面積	処理区域内人口	水洗化人口	水洗化率	処理汚水量	有収汚水量
	(A)	(B)	(C)	(C)／(B)	(年間)	(年間)
平成19年度	165.6	9,437	8,318	88.1	1,130,956	1,066,447
20	170.9	9,680	8,650	89.4	1,122,389	1,069,683
21	179.4	10,124	8,816	88.8	1,126,883	1,074,279
22	183.5	9,858	8,043	81.6	1,147,106	1,085,816
<b>23</b>	<b>187.9</b>	<b>10,055</b>	<b>8,176</b>	<b>81.3</b>	<b>1,159,853</b>	<b>1,088,007</b>

※平成7年4月1日供用開始

資料：下水道課

### 2. ガス利用状況(都市ガス)

単位：戸(各年5月現在)

区分	総数	家庭用	商業用	工業用	その他用
平成20年	4,940	4,437	425	2	76
21	4,898	4,397	423	2	75
22	4,906	4,411	417	3	75
23	4,831	4,345	409	4	73
<b>24</b>	<b>4,831</b>	<b>4,259</b>	<b>484</b>	<b>4</b>	<b>84</b>

資料：島田ガス㈱



#### 4. 上水道給水等状況

(島田地区)

単位:人, 戸, m<sup>3</sup>, %

区分	平成19年度	平成20年度	平成21年度	平成22年度	平成23年度
年度末給水人口	75,650	75,571	75,342	75,088	<b>74,988</b>
年度末給水戸数	28,418	28,574	28,689	28,781	<b>29,082</b>
家事用	26,352	26,489	26,629	26,737	<b>27,036</b>
営業用	1,789	1,789	1,759	1,752	<b>1,752</b>
官公署学校用	254	265	272	267	<b>269</b>
浴場営業用	1	1	1	1	<b>1</b>
適用	-	-	-	-	-
特別用	18	18	18	18	<b>20</b>
工場用	-	-	-	-	-
臨時用	4	12	10	6	<b>4</b>
年間配水量	10,981,118	10,774,920	10,724,691	10,701,705	<b>10,532,993</b>
月平均配水量	915,093	897,910	893,724	891,809	<b>877,749</b>
年間有収水量	8,954,152	8,848,446	8,780,622	8,774,557	<b>8,649,610</b>
月平均有収水量	746,179	737,371	731,719	731,213	<b>720,801</b>
有収率	81.5	82.1	81.9	82.0	<b>82.1</b>

資料:水道課

(金谷地区)

単位:人, 戸, m<sup>3</sup>, %

区分	平成19年度	平成20年度	平成21年度	平成22年度	平成23年度
年度末給水人口	18,057	18,009	18,043	17,963	<b>17,996</b>
年度末給水戸数	6,059	6,135	6,216	6,238	<b>6,245</b>
家事用	5,536	5,621	5,708	5,727	<b>5,728</b>
営業用	315	308	296	304	<b>308</b>
官公署学校用	120	120	123	123	<b>125</b>
浴場営業用	-	-	-	-	-
適用	-	-	-	-	-
特別用	81	77	78	77	<b>79</b>
工場用	1	1	2	2	<b>2</b>
臨時用	6	8	9	5	<b>3</b>
年間配水量	2,427,825	2,489,865	2,536,932	2,649,740	<b>2,550,876</b>
月平均配水量	202,319	207,489	211,411	220,812	<b>212,573</b>
年間有収水量	1,977,636	1,980,246	2,009,016	2,088,529	<b>2,072,034</b>
月平均有収水量	164,803	165,021	167,418	174,044	<b>172,670</b>
有収率	81.46	79.53	79.19	78.82	<b>81.23</b>

資料:大井上水道企業団

#### 5. 簡易水道給水等状況

(島田市)

単位:人, 戸, m<sup>3</sup>, %

区分	平成19年度	平成20年度	平成21年度	平成22年度	平成23年度
年度末給水人口	1,540	6,206	6,096	5,974	<b>5,877</b>
年度末給水戸数	517	2,130	2,114	2,102	<b>2,100</b>
家事用	469	2,023	2,028	2,016	<b>2,012</b>
営業用	33	60	54	55	<b>55</b>
官公署学校用	15	47	32	31	<b>33</b>
浴場営業用	-	-	-	-	-
適用	-	-	-	-	-
特別用	-	-	-	-	-
臨時用	-	-	-	-	-
年間配水量	192,034	910,869	849,921	832,737	<b>799,973</b>
月平均配水量	16,003	75,906	70,827	69,395	<b>66,664</b>
年間有収水量	161,122	706,870	687,391	674,489	<b>650,993</b>
月平均有収水量	13,427	58,906	57,283	56,207	<b>54,249</b>
有収率	83.9	77.6	80.9	81.0	<b>81.4</b>

平成20年度より川根地区を含む

(旧川根町)

単位:人, 戸, m<sup>3</sup>, %

区分	平成19年度
年度末給水人口	4,756
年度末給水戸数	1,650
家事用	...
営業用	...
官公署学校用	...
浴場営業用	...
適用	...
特別用	...
臨時用	...
年間配水量	670,746
月平均配水量	55,896
年間有収水量	554,467
月平均有収水量	46,206
有収率	82.7

資料:水道課

## 7. 社会福祉

### 1. 国民年金適用状況

単位:人

区 分		適 用 人 員			
		総 数	強 制	任 意	第 3 号
平成19年度	島田市	20,179	12,522	83	7,574
	旧川根町	1,000	725	3	272
20	島田市	21,021	13,194	87	7,740
21	島田市	20,682	13,179	89	7,414
22	島田市	20,213	12,789	103	7,321
<b>23</b>	<b>島田市</b>	<b>19,642</b>	<b>12,384</b>	<b>103</b>	<b>7,155</b>

資料: 国保年金課(国民年金事業状況表/島田年金事務所)

### 2. 国民年金・厚生年金・船員保険 年金受給権者数

区 分		国民年金受給権者数					厚生年金受給権者				船員保険				総合計
		老齢関係	障害関係	遺族関係	老齢福祉	合計	老齢年金関係	障害年金関係	遺族年金関係	合計	老齢年金関係	障害年金	遺族年金	合計	
平成19年度	島田市	21,332	1,236	230	9	22,807	19,948	461	3,904	24,313	6	0	6	12	47,132
	旧川根町	1,985	82	8	1	2,076	1,197	26	187	1,410	0	0	0	0	3,486
20	島田市	24,012	1,331	237	3	25,583	22,424	485	4,203	27,112	5	0	6	11	52,706
21	島田市	24,524	1,346	257	3	26,130	23,638	495	4,352	28,485	4	0	6	10	54,625
22	島田市	24,919	1,361	251	2	26,533	24,621	511	4,475	29,607	4	0	6	10	56,150
<b>23</b>	<b>島田市</b>	<b>25,370</b>	<b>1,388</b>	<b>242</b>	<b>1</b>	<b>27,001</b>	<b>25,338</b>	<b>509</b>	<b>4,584</b>	<b>30,431</b>	<b>2</b>	<b>0</b>	<b>6</b>	<b>8</b>	<b>57,440</b>

資料: 国保年金課(公的年金受給権者数/島田年金事務所)

### 3. 保育所等の状況

(各年12月1日現在)単位:人

施設名		園児数			保育士	調理員	園長・業務員・その他
		総数	男	女			
平成20年	島田市	1,670	904	766	257	44	52
21	島田市	1,881	999	882	301	51	49
22	島田市	1,864	968	896	314	49	56
23	島田市	1,843	938	905	315	49	52
<b>24</b>	<b>島田市</b>	<b>1,786</b>	<b>890</b>	<b>896</b>	<b>327</b>	<b>53</b>	<b>68</b>
市立第一保育園		110	56	54	19	3	4
市立第三保育園		89	37	52	19	3	4
市立かわね保育園		93	45	48	17	3	4
こばと保育園		55	26	29	15	2	1
島田聖母保育園		131	69	62	22	4	4
初倉保育園		140	77	63	25	3	3
六合第一保育園		132	68	64	17	3	4
六合第二保育園		111	56	55	22	3	2
月坂保育園		124	59	65	21	3	2
くりのみ保育園		50	28	22	9	2	3
たけのこ保育園		38	15	23	9	3	2
ゆたか保育園		71	35	36	15	3	6
五和保育園		329	162	167	51	8	12
神谷城保育園		87	39	48	14	3	3
金谷中央保育園		89	51	38	17	3	2
大津保育園		111	57	54	25	4	4
こども発達支援センター		26	10	16	10	0	8

※こども発達支援センターの園児数は、定期通園児

資料:児童課

#### 4. 扶助費別生活保護費および人員

単位：人、千円

区分	保護費 総額	実数人 員(延)	生活扶助		住宅扶助		教育扶助		医療扶助		介護扶助		出産扶助		生業扶助		葬祭扶助		保護施設事務費		
			人員(延)	保護費	人員(延)	保護費	人員(延)	保護費	人員(延)	保護費	人員(延)	保護費	人員(延)	保護費	人員(延)	保護費	人員(延)	保護費	人員(延)	保護費	
平成19年度	島田市	157,634	1,199	947	39,447	762	18,171	30	259	1,092	80,638	156	2,168	-	-	-	-	-	-	100	16,950
20	島田市	197,868	1,421	1,157	47,306	868	20,196	57	470	1,157	107,180	178	3,019	-	-	5	110	-	-	115	19,587
21	島田市	250,795	1,772	1,531	62,818	1,103	26,474	82	869	1,439	133,459	230	6,900	-	-	14	413	4	472	120	19,386
22	島田市	349,840	2,522	2,238	93,828	1,649	40,880	136	1,531	1,900	183,578	255	8,620	-	-	13	275	7	969	123	20,155
<b>23</b>	<b>島田市</b>	<b>406,416</b>	<b>3,143</b>	<b>2,729</b>	<b>113,306</b>	<b>2,210</b>	<b>48,234</b>	<b>231</b>	<b>2,487</b>	<b>2,059</b>	<b>205,854</b>	<b>250</b>	<b>7,641</b>	<b>1</b>	<b>325</b>	<b>83</b>	<b>1,187</b>	<b>4</b>	<b>719</b>	<b>151</b>	<b>26,663</b>

※平成19年度までの旧川根町分については基礎資料がないため未収録

資料：福祉課

#### 5. 介護保険の要介護等認定状況

(各年度9月30日現在)単位：人

区分	第1号被 保険者数	要支援1	要支援2	要介護1	要介護2	要介護3	要介護4	要介護5	計	
平成19年度	島田市	22,800	230	280	563	508	433	368	340	2,722
	旧川根町	2,045	10	14	47	53	46	48	36	254
20	島田市	25,346	250	345	623	533	526	477	401	3,155
21	島田市	25,804	276	331	664	533	504	490	407	3,205
22	島田市	25,956	225	355	698	642	528	483	459	3,390
<b>23</b>	<b>島田市</b>	<b>26,034</b>	<b>229</b>	<b>349</b>	<b>748</b>	<b>757</b>	<b>587</b>	<b>493</b>	<b>441</b>	<b>3,604</b>
<b>24</b>	<b>島田市</b>	<b>26,592</b>	<b>254</b>	<b>386</b>	<b>865</b>	<b>724</b>	<b>592</b>	<b>551</b>	<b>422</b>	<b>3,794</b>

資料：長寿介護課「介護保険事業状況報告書」

6. 労働災害補償保険給付状況(業務災害)(管内)

単位:千円

区 分	総 数			療養補償給付		休業補償給付		障害補償給付一時金		遺族補償給付一時金		葬 祭 料		年 金		介 護 補 償 給 付	
	件 数	新 規 受給者数	金 額	件 数	金 額	件 数	金 額	件 数	金 額	件 数	金 額	件 数	金 額	件 数	金 額	件 数	金 額
平成19年度	21,928	3,078	2,607,422	13,999	625,903	2,107	359,595	106	181,402	3	36,449	14	8,519	5,517	1,368,475	182	27,077
20	21,822	3,074	2,520,678	13,971	622,902	2,048	331,765	111	156,741	2	×	7	×	5,509	1,361,255	174	25,464
21	19,701	2,559	2,534,438	12,170	575,980	1,869	325,679	111	205,255	4	27,108	9	7,901	5,367	1,366,943	171	25,568
22	20,474	2,943	2,559,196	12,829	652,640	2,133	359,799	87	157,841	4	38,037	16	12,697	5,232	1,312,365	173	25,813
<b>23</b>	<b>21,288</b>	<b>3,092</b>	<b>2,510,531</b>	<b>13,629</b>	<b>659,081</b>	<b>2,170</b>	<b>391,188</b>	<b>91</b>	<b>131,003</b>	<b>1</b>	<b>×</b>	<b>9</b>	<b>4,824</b>	<b>5,216</b>	<b>1,298,949</b>	<b>172</b>	<b>24,926</b>

資料:島田労働基準監督署

7. 業種別労働者死傷災害発生状況(管内)

単位:人

年 次	区 分	林 業	水産・ 畜産業	鉱 業	建 設 業			製 造 業								運 輸 業		その 他 の 事 業	労 災 非 適 用 事 業	計		
					土 木	建 築	そ の 他	食 料 品	織 維	木 材 木 製 品 家 具 装 備 品	化 学	金 属	機 械 器 具	電 気	輸 送 用	そ の 他	運 輸 交 通				貨 物 取 扱	
平成19年	死 者	-	-	-	2	1	-	1	-	-	-	-	-	-	-	1	-	1	-	1	-	5
	傷 者	7	11	4	23	56	18	171	1	35	18	39	42	14	20	53	96	14	192	-	814	
20	死 者	-	1	-	1	4	-	-	-	-	-	-	-	-	-	2	-	-	1	-	9	
	傷 者	9	8	2	20	65	20	160	2	31	28	38	31	12	16	50	87	16	156	-	751	
21	死 者	-	-	-	1	-	-	1	-	-	-	-	-	-	-	-	-	-	1	-	3	
	傷 者	10	9	4	15	42	11	137	3	29	22	25	14	5	9	52	80	1	156	-	624	
22	死 者	-	-	-	1	2	1	-	-	-	-	-	-	-	-	2	-	-	2	-	8	
	傷 者	14	10	-	17	40	10	185	2	23	29	26	18	6	13	48	95	7	183	-	726	
23	死 者	2	-	-	1	-	-	-	-	1	-	-	-	-	-	1	1	-	2	-	8	
	傷 者	14	7	3	24	34	6	152	3	34	19	30	14	5	8	46	93	12	216	-	720	

資料:島田労働基準監督署

## 8. 保健衛生

### 1. 医療機関数の推移（各年4月1日現在）

区分	病院	診療所	歯科診療所
平成21年	1	65	39
22	1	65	39
23	1	63	37
24	1	65	38

資料：中部健康福祉センター

### 2. 医療従事者数の推移

（隔年12月31日現在）単位：人

区分	総数	医師	歯科医師	薬剤師	助産師	看護師	保健師	准看護師	施術師	その他	
平成14年	旧島田市	896	138	39	98	14	467	16	74	...	50
	旧金谷町	125	9	8	40	-	34	7	16	...	11
	旧川根町	5	2	1	2	...	...	...	...	...	...
16	旧島田市	280	136	40	104	...	...	...	...	...	...
	旧金谷町	55	8	9	38	...	...	...	...	...	...
	旧川根町	11	3	1	7	...	...	...	...	...	...
18	旧島田市	352	152	47	153	...	...	...	...	...	...
	旧川根町	12	3	2	7	...	...	...	...	...	...
20	島田市	375	157	52	166	...	...	...	...	...	...
22	島田市	362	150	42	170	...	...	...	...	...	...

※16年以降は医師、歯科医師、薬剤師数のデータのみ（医師・歯科医師・薬剤師調査）

資料：統計センターしずおか（ホームページ）

### 3. 医療施設の状況

（各年4月1日現在）

区分	種別	総数	総合病院	外科病院	総数	診療科名																				許病床数											
						内科	精神科	神経科	呼吸器科	消化器科	胃腸科	循環器科	小児科	外科	整形外科	泌尿器科	性病科	皮膚科	産科	産婦人科	眼科	耳鼻咽喉科	放射線科	麻酔科	リハビリテーション科		歯科	神経内科	脳神経外科	心療内科	アレルギー科						
平成20年	病院	1	1	-	-	-	-	-	-	-	-	-	-	-	-	-	-	-	-	-	-	-	-	-	-	-	-	-	-	-	-	-	-	-	-	-	550
	診療所	73	-	-	73	33	4	3	4	5	7	8	19	13	7	9	1	3	1	1	3	7	5	1	1	8	0	2	1	3	6	38	38	38	38		
21	病院	1	1	-	-	-	-	-	-	-	-	-	-	-	-	-	-	-	-	-	-	-	-	-	-	-	-	-	-	-	-	-	-	-	-	-	536
	診療所	65	-	-	65	37	4	4	4	6	7	9	16	12	8	7	0	2	1	1	2	7	5	1	1	8	1	1	1	3	6	20	20	20	20		
22	病院	1	1	-	-	-	-	-	-	-	-	-	-	-	-	-	-	-	-	-	-	-	-	-	-	-	-	-	-	-	-	-	-	-	-	-	535
	診療所	68	-	-	68	44	4	1	6	14	7	10	18	17	8	8	0	2	1	0	2	6	5	2	1	8	1	1	1	2	7	20	20	20	20		
23	病院	1	1	-	-	-	-	-	-	-	-	-	-	-	-	-	-	-	-	-	-	-	-	-	-	-	-	-	-	-	-	-	-	-	-	-	536
	診療所	63	-	-	63	36	4	2	5	8	4	11	16	11	6	12	0	2	1	0	2	7	5	2	0	8	1	2	2	2	7	19	19	19	19		
24	病院	1	1	-	-	-	-	-	-	-	-	-	-	-	-	-	-	-	-	-	-	-	-	-	-	-	-	-	-	-	-	-	-	-	-	-	536
	診療所	65	-	-	65	36	4	2	6	9	4	10	16	10	7	9	0	3	1	0	2	7	5	2	1	8	1	2	2	2	8	20	20	20	20		

※一診療所で二つ以上の診療科を持つ所があるので総数と合わない。

※歯科診療所は除く。

資料：中部健康福祉センター

4. 市立島田市民病院の診療患者数

単位:人

科名	平成19年度		平成20年度		平成21年度		平成22年度		平成23年度	
	外来	入院	外来	入院	外来	入院	外来	入院	外来	入院
総合診療科	3,509	-	2,705	-	2,777	-	2,560	-	2,142	-
血液・リウマチ科	7,792	7,879	7,821	8,025	8,364	7,541	9,376	6,693	10,571	8,366
糖尿病・内分泌内科	15,147	3,449	3,941	365	9,702	5,422	12,194	5,605	14,047	7,029
輸血療法科	134	-	133	-	206	-	206	-	236	-
神経内科	2,342	-	1,907	-	1,719	-	1,634	-	1,628	-
透析科	6,360	-	6,337	-	5,640	-	5,466	-	8,199	-
心療内科	1,781	-	1,463	-	1,255	-	1,269	-	1,158	-
消化器内科	30,217	20,030	31,000	19,497	25,763	17,532	19,273	15,748	23,062	17,938
循環器内科	28,968	16,221	28,147	16,611	28,912	18,190	30,285	14,824	31,306	16,597
小児科	18,117	7,692	16,983	7,161	15,986	6,704	14,192	6,996	14,111	5,629
外科	15,277	12,962	14,748	12,208	14,985	13,885	15,117	12,856	16,515	14,707
整形外科	35,464	25,439	27,201	20,378	25,254	25,897	21,648	28,782	22,276	25,774
形成外科	6,656	1,494	6,014	1,531	5,936	1,811	5,892	1,559	5,695	1,712
脳神経外科	9,193	4,513	8,096	4,947	9,227	4,952	9,363	6,331	7,060	4,686
皮膚科	13,911	666	7,656	209	8,987	165	10,184	281	13,101	2,179
泌尿器科	13,086	5,384	13,410	5,563	13,100	5,306	13,205	4,993	13,947	4,812
産婦人科	7,058	3,970	7,591	4,841	6,893	3,637	6,590	3,323	6,206	2,539
眼科	20,980	2,538	18,309	2,126	17,654	3,183	15,878	4,263	14,544	3,267
耳鼻いんこう科	13,571	3,645	9,233	1,980	1,004	-	1,213	-	1,066	-
呼吸器内科・呼吸器外科	20,655	25,080	21,692	34,192	26,116	39,917	27,634	40,176	26,394	31,689
精神科	8,768	-	36	-	34	-	30	-	24	-
放射線科	1,788	-	2,880	-	3,240	-	3,856	-	3,856	-
口腔外科	6,522	796	7,190	1,035	7,759	1,414	8,485	1,183	7,795	955
健康管理科	754	-	599	-	565	-	486	-	363	-
腎臓内科	4,003	4,674	3,732	4,985	3,945	4,667	4,074	6,237	4,738	6,930
緩和ケア内科	1,161	372	1,709	350	1,671	226	1,431	548	1,120	585
脳卒中科	180	15,133	192	14,117	146	15,809	129	13,766	195	14,147
救急科	15,501	414	10,979	400	11,531	432	9,783	419	9,362	470
漢方内科	-	-	-	-	519	-	1,000	-	1,048	-
小計	308,895	162,351	261,704	160,521	258,890	176,690	252,453	174,583	261,765	170,011
感染症	-	-	-	-	-	-	-	-	-	-
合計	308,895	162,351	261,704	160,521	258,890	176,690	252,453	174,583	261,765	170,011

※漢方内科は平成21年度新設

資料:市立島田市民病院

### 5. 国民健康保険の加入状況

単位：人、世帯、％、千円

区分	加入状況						
	世帯数	人口	加入世帯	加入者	加入世帯割合	加入者割合	
平成19年度	島田市	32,968	98,183	17,880	35,418	54.23	36.07
	旧川根町	1,830	6,014	1,281	2,751	70.00	45.74
20	島田市	32,968	98,183	17,880	35,418	54.23	36.07
21	島田市	35,268	103,367	15,082	27,724	42.76	26.82
22	島田市	35,495	102,870	15,034	27,214	42.36	26.45
<b>23</b>	<b>島田市</b>	<b>35,701</b>	<b>102,313</b>	<b>15,104</b>	<b>26,958</b>	<b>42.31</b>	<b>26.35</b>

資料：国保年金課「世帯数集計表」

### 6. 後期高齢者医療事業

単位：人、千円

区分	被保険者	保険者負担医療費	1人当たり	
平成20年度	島田市	13,157	6,702,756	509
21	島田市	13,457	7,759,407	577
22	島田市	13,736	8,419,873	613
<b>23</b>	<b>島田市</b>	<b>14,001</b>	<b>10,036,064</b>	<b>717</b>

資料：国保年金課（後期高齢者医療費の状況／静岡県後期高齢者医療広域連合）

※被保険者数は各年度の平均人数

※平成20年度の保険者負担医療費は、平成20年4月～平成21年2月診療分の11ヶ月分

※平成21年度以降の保険者負担医療費は、前年度3月～当年度2月診療分の12ヶ月分

### (参考)老人保健医療事業

区分	受給資格者	医療給付費	医療費支給費	合計	1人当たり	
19	島田市	11,650	7,024,628	119,919	7,144,547	613
	旧川根町	1,163	645,436	13,398	658,834	566

資料：国保年金課

### 7. 予防接種実施状況

単位：人

区分	ジフテリア破傷風混合	ジフテリア百日咳破傷風混合	ポリオ生ワクチン	日本脳炎	風しん	麻疹	MR (風しん・麻疹混合ワクチン)	
	①	②	③	④	⑤	⑥	⑦	
平成19年度	島田市	733	2,918	1,629	11	32	0	1,573
	旧川根町	56	110	61	0	5	0	61
20	島田市	821	3,521	1,757	66	2	3	3,586
21	島田市	822	3,435	1,727	220	2	1	3,448
22	島田市	923	3383 (1期二混:3)	1,610	3,476	0	0	3,585
<b>23</b>	<b>島田市</b>	<b>871</b>	<b>3419</b> (1期二混:1)	<b>1,547</b>	<b>5,091</b>	<b>0</b>	<b>0</b>	<b>3,962</b>

※①～④の人員はすべて延人数

資料：健康づくり課



8. 主要死因別死亡者数 ※統計書発行時点で平成22年分が最新データとなります

単位:人, %

死亡順位	平成 18年(島田市)			平成 19年(島田市)			平成 20年(島田市)			平成 21年(島田市)			平成 22年(島田市)		
	病名	人数	全死亡に対する割合	病名	人数	全死亡に対する割合	病名	人数	全死亡に対する割合	病名	人数	全死亡に対する割合	病名	人数	全死亡に対する割合
総数	計	803	100.0	計	844	100.0	計	957	100.0	計	1,109	100.0	計	1,080	100.0
1	悪性新生物	224	27.9	悪性新生物	201	23.8	悪性新生物	227	23.7	悪性新生物	294	26.5	悪性新生物	255	23.6
2	肺炎	146	18.2	肺炎	122	14.5	肺炎	193	20.2	肺炎	119	10.7	脳血管疾患	147	13.6
3	脳血管疾患	108	13.4	脳血管疾患	110	13.0	心疾患	102	10.7	脳血管疾患	126	11.4	心疾患	136	12.6
4	心疾患	74	9.2	心疾患	94	11.1	老衰	92	9.6	心疾患	125	11.3	肺炎	133	12.3
5	老衰	69	8.6	老衰	81	9.6	脳血管疾患	72	7.5	老衰	67	6.0	老衰	91	8.4
6	自殺	20	2.5	腎炎・ネフローゼ	41	4.9	慢性呼吸不全	27	2.8	不慮の事故	51	4.6	不慮の事故	33	3.1
7	腎炎・ネフローゼ	19	2.4	不慮の事故	27	3.2	腎炎・ネフローゼ	26	2.7	腎不全	24	2.2	自殺	22	2.0
8	肝疾患	11	1.4	慢性呼吸不全	22	2.6	不慮の事故	19	2.0	神経系の疾患	22	2.0	慢性閉塞性肺疾患	15	1.4
9	糖尿病	9	1.1	自殺	17	2.0	肝疾患	19	2.0	慢性閉塞性肺疾患	21	1.9	神経系の疾患	13	1.2
10	高血圧性疾患	8	1.0	肝疾患	14	1.7	自殺	15	1.6	自殺	20	1.8	糖尿病	13	1.2
	その他	115	14.3	その他	115	13.6	その他	165	17.2	その他	240	21.6	その他	222	20.6

資料:健康づくり課

(旧川根町) 単位:人, %

死亡順位	平成 18年(旧川根町)			平成 19年(旧川根町)		
	病名	人数	全死亡に対する割合	病名	人数	全死亡に対する割合
総数	計	64	100.0	計	61	100.0
1	悪性新生物	25	39.1	呼吸器疾患	14	23
2	呼吸器疾患	8	12.5	心疾患	14	23
3	老衰	7	10.9	悪性新生物	13	21.3
4	脳血管疾患	6	9.4	老衰	9	14.8
5	消化器疾患	3	4.7	脳血管疾患	5	8.2
6	不慮の事故	3	4.7			
7	肝疾患	2	3.1			
	その他	10	15.6	その他	6	9.7

資料:健康づくり課

9. 看取り場所について

死亡場所	平成18年			平成19年			平成20年			平成21年			平成22年		
	島田市 死亡者数	市比率	県比率	島田市 死亡者数	市比率	県比率	島田市 死亡者数	市比率	県比率	島田市 死亡者数	市比率	県比率	島田市 死亡者数	市比率	県比率
病院	642	69.7	78.2	627	67.2	77.5	654	66.1	76.3	702	63.3	75.4	663	61.4	74.7
診療所	11	1.2	2.1	11	1.2	2.0	6	0.6	2.0	2	0.2	1.9	2	0.2	1.8
老人保健施設	16	1.7	1.1	21	2.3	1.1	28	2.8	1.3	61	5.5	1.9	74	6.9	2.2
老人ホーム	40	4.3	3.4	36	3.9	4.0	45	4.6	4.2	66	6.0	4.6	72	6.7	5.4
自宅	196	21.3	13.1	219	23.5	13.3	242	24.5	14.2	260	23.4	14.3	251	23.2	13.9
その他	16	1.7	2.1	19	2.0	2.1	14	1.4	2.0	18	1.6	1.9	18	1.7	2.0
総数	921	100.0	100.0	933	100.0	100.0	989	100.0	100.0	1,109	100.0	100.0	1,080	100.0	100.0

\* 平成19年の合併前まで旧川根町分は島田市に含む

資料：(県人口動態統計) 健康づくり課

### 10. ごみ収集の状況

単位:人, t, 日

区分	対象人口	年間収集量										一日平均収集量				稼働日数			
		燃えるごみ	燃えないごみ	陶磁器・ガラス類	カレット	古紙類	ペットボトル	トレイ	紙パック	乾電池	燃えるごみ	燃えないごみ	資源類	古紙類	燃えるごみ	燃えないごみ	資源類	古紙類	
平成19年度	島田市	98,183	21,630	979	256	758	2,832	232	30	33	35	107.6	3.9	5.4	27.5	201	251	251	103
	旧川根町	6,014	1,163	113	-	35	-	8	1	-	2	8.0	1.1	1.9	-	145	100	24	-
20	島田市	103,884	22,214	966	274	776	2,606	236	33	36	38	108.9	3.8	5.5	27.4	204	255	255	95
21	島田市	103,367	22,128	948	323	779	2,383	226	32	34	37	107.9	3.7	5.6	23.6	205	257	257	101
22	島田市	102,870	21,862	827	319	789	2,145	224	20	33	37	106.6	3.2	5.5	22.3	205	257	257	96
23	島田市	<b>102,313</b>	<b>22,079</b>	<b>696</b>	<b>324</b>	<b>737</b>	<b>1,997</b>	<b>211</b>	<b>18</b>	<b>31</b>	<b>37</b>	<b>108.8</b>	<b>2.8</b>	<b>5.4</b>	<b>20.8</b>	<b>203</b>	<b>253</b>	<b>253</b>	<b>96</b>

※資源類=陶磁器・ガラス類、カレット、ペットボトル、トレイ、紙パック、乾電池

資料:環境課

### 11. し尿処理の状況

単位:kl

区分	合計	し尿	浄化槽	投入日数	
平成19年度	島田市	45,825.23	4,557.94	41,267.29	266
	旧川根町	2,423.95	675.84	1,748.11	237
20	島田市	47,831.25	6,169.96	41,661.29	261
21	島田市	48,276.32	5,770.61	42,505.71	264
22	島田市	48,621.79	4,890.53	43,731.26	260
23	島田市	<b>48,722.72</b>	<b>4,152.18</b>	<b>44,570.54</b>	<b>261</b>

資料:下水道課

### 12. 犬の登録状況

単位:頭

区分	犬の登録数	
平成19年度	島田市	5,871
	旧川根町	470
20	島田市	6,382
21	島田市	6,220
22	島田市	6,179
23	島田市	<b>5,982</b>

資料:環境課

※参考

処理区域	処理場
島田市	島田市全域(合併前の区域) クリーンセンター
旧川根町	旧川根町の区域 クリーンビューア川根【一部事務組合】

### 13. 斎場の使用状況

(島田斎場)

単位:人

区分	市			内			市			外		
	総数	男	女	死産			総数	男	女	死産		
				男	女	不詳				男	女	不詳
平成20年	753	409	335	2	2	5	22	12	10	-	-	-
21	863	424	423	4	4	8	21	12	8	-	-	1
22	855	445	397	4	1	8	31	17	14	-	-	-
23	841	447	378	5	3	8	32	19	13	-	-	-
<b>24</b>	<b>913</b>	<b>478</b>	<b>426</b>	<b>2</b>	<b>2</b>	<b>5</b>	<b>31</b>	<b>15</b>	<b>16</b>			

(金谷斎場)

単位:人

区分	市(町)			内			市(町)			外		
	総数	男	女	死産			総数	男	女	死産		
				男	女	不詳				男	女	不詳
平成20年	198	106	91	-	-	1	7	3	3	-	-	1
21	228	113	112	1	1	1	9	5	4	-	-	-
22	221	112	108	-	1	-	6	1	5	-	-	-
23	216	114	102	-	-	-	9	4	5	-	-	-
<b>24</b>	<b>233</b>	<b>110</b>	<b>123</b>				<b>7</b>	<b>5</b>	<b>2</b>			

資料:市民課

## 9. 市民生活

### 1. 静岡県消費者物価指数

平成23年まで(平成17年=100) 平成24年から(平成22年=100)

	総		食 料	住 居	光 熱 ・ 水 道	家 具 ・ 家 事 用 品	被 服 及 び 履 物	保 健 医 療	交 通 ・ 通 信	教 育	教 養 ・ 娛 楽	諸 雑 費
	合	生 鮮 食 品 を 除 く 総 合										
平成20年	100.9	100.6	103.8	99.4	110.3	88.8	98.7	99.6	102.2	99.7	94.9	101.5
21	99.0	98.8	103.8	98.9	107.8	84.5	93.1	100.4	96.6	99.4	92.1	100.8
22	97.8	97.3	102.5	98.1	106.3	79.4	90.5	100.1	97.4	91.6	89.3	102.5
23	97.8	97.5	101.4	98.1	110.6	75.0	89.3	98.9	98.7	90.2	88.9	106.9
<b>24</b>	<b>99.6</b>	<b>100.6</b>	<b>100.1</b>	<b>98.9</b>	<b>108.3</b>	<b>91.3</b>	<b>100.2</b>	<b>98.1</b>	<b>102.0</b>	<b>99.4</b>	<b>92.5</b>	<b>103.4</b>
平成24年1月	99.6	99.4	101.3	99.2	106.1	92.0	96.7	98.1	101.8	99.2	92.2	103.8
2月	99.5	99.3	101.3	99.1	106.2	93.0	94.9	98.1	101.6	99.2	91.8	103.6
3月	99.9	99.7	101.0	99.1	106.7	92.9	98.0	98.1	103.2	99.2	92.4	103.4
4月	100.2	100.1	100.8	99.0	107.5	92.8	101.7	98.6	103.8	99.5	92.3	103.6
5月	100.1	100.1	100.7	99.0	107.6	92.1	101.9	98.6	103.2	99.4	93.1	103.5
6月	99.6	99.7	100.1	99.0	107.7	91.3	101.1	98.5	101.5	99.4	92.4	103.5
7月	99.4	99.6	99.9	98.9	107.9	90.9	99.6	98.5	101.0	99.4	93.1	103.3
8月	99.6	99.9	99.8	98.9	108.8	90.9	97.6	97.8	101.4	99.4	94.7	103.4
9月	99.7	100.0	99.5	98.8	110.3	90.1	102.3	98.1	102.0	99.4	93.0	103.4
10月	99.6	99.9	99.3	98.7	110.2	89.9	102.2	97.9	102.2	99.4	92.6	103.4
11月	99.2	99.6	98.6	98.7	110.1	90.2	103.6	97.6	101.1	99.4	91.6	103.2
12月	99.2	99.4	99.3	98.7	110.0	89.5	102.6	97.6	101.3	99.4	90.9	103.1

資料：県統計センターHP(静岡県小売物価統計調査)

## 2. 平成24年島田市主要生活物資価格(平均値)

単位:円

調査品	規格	1月	2月	3月	4月	5月	6月	7月	8月	9月	10月	11月	12月
1 食パン	1斤袋入り 4~8枚切り	161	161	153	156	144	156	152	150	147	151	142	142
2 うるち米	国産米精米 単一原料米 コシヒカリ 5kg 1)	2,029	2,110	2,074	2,047	2,094	2,094	2,216	2,320	2,177	2,267	2,170	2,204
3 みそ	並 1kg袋入り	312	312	307	307	278	279	279	290	279	280	277	287
4 マーガリン	植物性ソフトタイプ ポリ容器入り 320g	221	220	225	227	204	217	212	212	204	207	203	204
5 砂糖	上白 1kg袋入り	189	187	187	185	178	181	182	179	184	177	184	182
6 しょうゆ	こいくち 特級 1リットルポリ容器入り	253	255	257	239	249	244	247	247	236	239	244	244
7 食用油	キャノーラ油 1kgポリ容器入り	317	318	308	330	313	302	310	299	322	317	328	308
8 マヨネーズ	500gポリ容器入り	264	264	266	262	253	250	259	271	243	249	244	242
9 小麦粉	薄力粉 1kg袋入り	186	183	192	188	193	195	197	203	195	199	195	193
10 キャベツ	国産 1玉	219	218	244	214	199	145	125	118	101	126	110	117
11 大根	国産 青首大根 1本	166	150	199	228	171	167	166	121	140	146	134	108
12 牛乳	1,000ml 紙パック入り	178	180	179	175	165	166	167	164	169	165	169	168
13 豚肉	スライス もも肉100g	141	142	150	140	138	151	136	137	137	144	137	136
14 鶏卵	Lサイズ10個 パック入り	193	179	183	192	179	183	180	175	169	190	175	193
15 台所用洗剤	食器野菜果物洗い用中性洗剤液 状コンパクトタイプ250ml又は260ml入り	170	175	172	167	157	156	152	157	155	149	153	147
16 せんたく用合成洗剤	衣料用洗剤 液体 1kg又は0.9kg	322	322	325	337	321	344	344	334	327	327	336	331
17 ティッシュペーパー	1箱400枚(200組)又は360枚(180組)又は320枚(160組) 5箱セットコンパクトタイプ	314	315	324	288	254	266	272	277	261	270	253	266
18 ガソリン	レギュラー現金売り 1リットル	143	144	150	156	156	148	141	140	148	153	148	150
19 家庭用灯油	18リットル 店頭渡し	1,662	1,662	1,760							1,778	1,751	1,738

1)消費税込価格

資料:市民安心課

※家庭用灯油4月~9月は調査除外月

### 3. 酒類販売(消費)数量(島田税務署管内)

単位:kl

区 分	総 数	清 酒	合成清酒	しょうちゆう	みりん	ビール	果実酒	甘味果実酒	ウイスキー類	スピリッツ類	リキュール類	雑 酒	発泡酒	その他
平成19年度	9,508	1,145	73	1,212	105	2,983	104	7	77	84	1,021	-	1,766	932
20	10,016	1,086	75	1,300	114	2,943	121	4	85	150	1,464	-	1,677	996
21	9,804	1,032	66	1,266	112	2,622	128	4	94	156	1,964	-	1,313	1,048
22	9,709	947	56	1,145	111	2,645	130	4	98	173	2,316	-	1,099	984
<b>23</b>	<b>8,914</b>	<b>920</b>	<b>56</b>	<b>1,165</b>	<b>96</b>	<b>2,359</b>	<b>171</b>	<b>4</b>	<b>104</b>	<b>207</b>	<b>1,965</b>	-	<b>924</b>	<b>942</b>

※単位未満は四捨五入してあるため、内訳と総数が一致しない場合がある。

資料:名古屋国税局統計情報(ホームページ)

### 4. たばこ消費量

区 分	本 数 (本)	税 額 (千円)
平成19年度	140,940,440	461,729
20	143,106,262	469,143
21	136,131,390	446,182
22	126,626,713	459,586
<b>23</b>	<b>118,715,930</b>	<b>539,559</b>

資料:税務課

### 5. 生活用品活用バンク利用状況

単位:件

区 分	登 録 数			成 立 件 数
	総 数	譲 り ま す	譲 っ て 下 さ い	
平成19年度	569	245	324	141
20	541	199	342	131
21	776	378	398	188
22	781	394	387	220
<b>23</b>	<b>813</b>	<b>392</b>	<b>421</b>	<b>227</b>

※旧川根町についてはデータなし

資料:市民安心課

### 6. 市民相談受付件数

単位:件

区 分	総件数	行政相談	内 訳				民事・家事相談	消費生活相談	交通事故相談
			相 談	苦 情	要 望	そ の 他			
平成19年度	2,029	50	22	12	14	2	1,076	836	67
20	1,867	60	34	14	10	2	1,116	650	41
21	1,864	55	32	13	10	0	1,104	645	60
22	1,440	25	9	6	10	0	796	574	45
<b>23</b>	<b>1,478</b>	<b>41</b>	<b>20</b>	<b>17</b>	<b>4</b>	<b>0</b>	<b>871</b>	<b>517</b>	<b>49</b>

資料:市民安心課

7. 公害苦情発生状況

単位:件

区 分	計	大気汚染			水質汚濁	土壌汚染	騒音	振動	地盤沈下	悪臭	その他	
		ばい煙	粉じん	ガス								
平成19年度	島田市	53	23	6	-	3	-	12	-	-	8	1
20	島田市	50	22	2	-	6	-	5	-	-	9	6
21	島田市	63	29	3	-	10	-	12	0	0	8	1
22	島田市	48	25	2	-	7	1	5	0	0	8	0
<b>23</b>	<b>島田市</b>	<b>47</b>	<b>28</b>	<b>2</b>	-	<b>5</b>	<b>0</b>	<b>5</b>	<b>1</b>	<b>0</b>	<b>6</b>	<b>0</b>

※旧川根町についてはデータなし

資料:環境課

8. 業種別公害苦情発生状況

単位:件

区 分	計	製 造 事 業 所										修 理 工 場	建 築 土 木 工 事	交 通 機 関	農 業 ・ 畜 産	サ ー ビ ス 業	商 店 ・ 飲 食 店	鉱 業 ・ 採 石	家 庭 生 活	不 明	そ の 他	
		食 料 品	織 維 ・ 衣 服	木 材 ・ 木 製 品	パ ル プ ・ 紙	化 学 ・ 石 油	窯 業 ・ 土 石	鉄 鋼 ・ 金 属	機 械 器 具	そ の 他 の 製 造 業												
平成19年度	島田市	53	2	-	5	2	-	-	-	5	1	2	-	3	-	4	1	1	1	8	1	17
20	島田市	50	8	-	5	-	-	-	-	1	1	1	-	3	-	4	1	-	-	16	5	5
21	島田市	63	1	-	7	2	-	1	-	-	2	3	1	3	1	6	2	1	-	16	7	10
22	島田市	48	1	-	4	-	-	-	-	-	1	7	2	2	-	10	1	2	-	8	-	10
<b>23</b>	<b>島田市</b>	<b>47</b>	-	-	<b>6</b>	<b>1</b>	-	-	-	-	<b>1</b>	<b>5</b>	-	<b>2</b>	-	<b>13</b>	<b>3</b>	<b>3</b>	-	<b>9</b>	<b>1</b>	<b>3</b>

※旧川根町についてはデータなし

資料:環境課



## 10. 警察・消防

### 1. 犯罪発生と検挙の状況(管内)

単位:件、人

区 分	発生件数	検挙件数	検挙人員	
			20歳未満	20歳以上
平成19年度	893	291	63	101
20	781	339	62	105
21	817	250	40	162
22	832	262	48	131
<b>23</b>	<b>711</b>	<b>250</b>	<b>24</b>	<b>176</b>
殺人	-	-	-	-
放火	1	1	-	-
強盗	3	3	1	-
強姦	1	2	-	-
暴行	20	18	1	16
傷害	11	9	1	7
脅迫	4	4	1	3
恐喝	4	3	-	2
窃盗	527	163	15	110
詐欺	24	13	-	8
横領	1	2	-	1
偽造	6	4	1	5
わいせつ	5	5	-	2
その他	104	23	4	19

資料:島田警察署

### 2. 路線別交通事故発生状況(人身事故のみ)(管内)

単位:件

区 分	計	国 道			主要地方道		県 道			その他の道路
		1号線	362号線	473号線	島田吉田線	川根島田線	その他の主要地方道	島田金谷線	その他	
平成19年度	889	147	16	53	91	50	20	49	43	420
20	792	145	20	49	102	44	20	59	32	321
21	778	148	12	43	79	54	30	60	29	323
22	817	151	14	33	91	54	37	64	53	320
<b>23</b>	<b>901</b>	<b>164</b>	<b>19</b>	<b>40</b>	<b>105</b>	<b>43</b>	<b>26</b>	<b>70</b>	<b>46</b>	<b>388</b>

資料:島田警察署

### 3. 消防設備保有状況

単位:台

区 分	平成20年			平成21年			平成22年			平成23年			平成24年		
	消防署		消防団	消防署		消防団	消防署		消防団	消防署		消防団	消防署		消防団
	島田署	金谷署		島田署	金谷署		島田署	金谷署		島田署	金谷署		島田署	金谷署	
総数	24	13	113	23	13	112	23	13	110	23	13	109	23	13	108
消防ポンプ自動車	2	1	34	1	1	34	1	1	35	1	1	35	2	-	36
水そう付消防ポンプ車	2	1	-	2	1	-	2	1	-	2	1	-	1	2	-
化学消防車	1	-	-	1	-	-	1	-	-	1	-	-	1	-	-
救助工作車	1	1	-	1	1	-	1	1	-	1	1	-	1	1	-
小型動力ポンプ付水槽車	1	1	-	1	1	-	1	1	-	1	1	-	1	1	-
可搬動力ポンプ車	6	5	66	6	5	66	6	5	65	6	5	64	6	5	64
救急自動車	3	2	-	3	2	-	3	2	-	3	2	-	3	2	-
指令車	2	-	2	2	-	2	2	-	2	2	-	2	2	-	2
査察車	3	2	-	3	2	-	3	2	-	3	2	-	3	2	-
可搬動力ポンプ積載車	-	-	11	-	-	10	-	-	8	-	-	8	-	-	6
消防作業車	1	-	-	1	-	-	1	-	-	1	-	-	-	-	-
支援車	-	-	-	-	-	-	-	-	-	-	-	-	1	-	-
非常用救急車	-	-	-	-	-	-	-	-	-	-	-	-	-	-	-
屈折梯子付消防ポンプ自動車	1	-	-	1	-	-	1	-	-	1	-	-	1	-	-
指揮車	1	-	-	1	-	-	1	-	-	1	-	-	1	-	-

※水槽付消防ポンプ車は積載水1.5t以上を示す。

#### 4. 火災発生状況

単位:件,棟,㎡,a,人,戸,千円

区 分	火災種別件数					焼損棟数				焼失面積		死傷者		世帯のり災世帯		り災者	損害見積額					
	計	建物	林野	車両	その他	全焼	半焼	部分焼	ぼや	建物	林野	死者	傷者	全損	半小損		計	建物		林野	車両	その他
																		建物	内容物			
平成20年	39	20	2	7	10	10	1	13	9	1,165	7	2	1	6	13	65	58,110	39,430	16,567	203	1,528	382
21	29	17	1	4	7	14	1	5	10	1,114	3	1	7	10	11	62	82,430	49,162	8,886	20	21,000	3,362
22	33	16	-	5	12	-	3	5	8	515	-	1	1	-	7	17	50,738	26,559	21,533	-	1,124	1,522
23	21	10	1	1	9	2	1	5	4	325	1	-	3	1	7	20	26,582	18,970	7,157	-	163	292
<b>24</b>	<b>25</b>	<b>14</b>	<b>-</b>	<b>6</b>	<b>5</b>	<b>5</b>	<b>1</b>	<b>5</b>	<b>6</b>	<b>423</b>	<b>-</b>	<b>1</b>	<b>4</b>	<b>2</b>	<b>7</b>	<b>30</b>	<b>45,615</b>	<b>26,874</b>	<b>5,967</b>	<b>-</b>	<b>4,225</b>	<b>8,549</b>
1月	6	3	-	1	2	1	-	1	2	14	-	-	-	-	1	3	4,160	611	3,299	-	50	200
2月	1	-	-	-	1	-	-	-	-	-	-	-	-	-	-	-	50	-	-	-	-	50
3月	5	5	-	-	-	2	-	2	1	186	-	-	4	1	3	13	17,308	16,526	782	-	-	-
4月	1	-	-	-	1	-	-	-	-	-	-	-	-	-	-	-	-	-	-	-	-	-
5月	2	2	-	-	-	-	-	-	2	-	-	-	-	-	1	1	79	-	79	-	-	-
6月	3	1	-	1	1	1	1	-	-	115	-	-	-	-	1	10	12,614	3,715	1,366	-	373	7,160
7月	2	-	-	2	-	-	-	-	-	-	-	-	-	-	-	-	189	-	-	-	189	-
8月	1	-	-	1	-	-	-	-	-	-	-	-	-	-	-	-	778	-	-	-	778	-
9月	1	1	-	-	-	-	-	-	1	-	-	-	-	-	-	-	1	1	-	-	-	-
10月	-	-	-	-	-	-	-	-	-	-	-	-	-	-	-	-	-	-	-	-	-	-
11月	2	2	-	-	-	1	-	2	-	108	-	1	-	1	1	3	7,601	6,021	441	-	-	1,139
12月	1	-	-	1	-	-	-	-	-	-	-	-	-	-	-	-	2,835	-	-	-	2,835	-

資料: 予防課

5. 救急活動状況

単位:件,人

区分	出場件数	救急件数	搬送人員	1日当たり		
				出場件数	救急件数	搬送人員
平成20年	3,603	3,229	3,275	9.84	8.82	8.95
21	3,549	3,095	3,149	9.72	8.48	8.63
22	3,613	3,232	3,278	9.90	8.85	8.98
23	3,638	3,285	3,326	9.97	9.00	9.11
<b>24</b>	<b>3,711</b>	<b>3,356</b>	<b>3,399</b>	<b>10.16</b>	<b>9.19</b>	<b>9.31</b>

資料:島田消防署

6. 事故別救急出動状況

単位:件

区分	計	火災	自然	水難	交通	労災	運動 競技	一般 負傷	加害 行為	自損 行為	急病	その他
平成20年	3,603	10	-	5	406	50	39	484	21	36	2,335	217
21	3,549	6	-	6	383	34	40	518	13	44	2,324	181
22	3,613	1	-	5	395	55	32	548	11	40	2,315	211
23	3,638	5	0	5	395	43	32	481	12	59	2,417	189
<b>24</b>	<b>3,711</b>	<b>5</b>	<b>3</b>	-	<b>382</b>	<b>37</b>	<b>31</b>	<b>580</b>	<b>12</b>	<b>31</b>	<b>2,457</b>	<b>173</b>
平成24年1月	384	-	-	-	35	-	-	49	1	6	281	12
2月	332	-	2	-	22	3	1	45	1	-	251	7
3月	303	3	-	-	23	1	5	44	-	3	204	20
4月	318	-	-	-	34	4	4	52	2	2	212	8
5月	264	-	1	-	32	1	8	50	1	-	154	17
6月	257	-	-	-	15	3	3	48	1	3	169	15
7月	290	-	-	-	40	5	-	38	1	1	190	15
8月	335	-	-	-	35	5	1	69	-	8	206	11
9月	271	-	-	-	33	4	2	37	3	2	172	18
10月	287	-	-	-	33	5	4	44	1	2	180	18
11月	317	2	-	-	45	3	2	58	1	3	183	20
12月	353	-	-	-	35	3	1	46	-	1	255	12

資料:島田消防署

11. 建設・住宅

1. 都市計画・土地利用・市街地開発事業の状況 (平成24年3月現在)

種類	面積 (ha)
都市計画区域	5,762.0
土地利用地域地区	
用途地域	
第一種低層住居専用地域	116.6
第二種低層住居専用地域	8.9
第一種中高層住居専用地域	266.5
第二種中高層住居専用地域	112.4
第一種住居地域	395.7
第二種住居地域	55.1
準住居地域	71.5
近隣商業地域	49.3
商業地域	34.6
準工業地域	153.6
工業地域	122.8
工業専用地域	145.0
計	1,532.0
特別用途地区	
大規模集客施設制限地区	154.0
高度利用地区	1.3
防火地域	0.7
準防火地域	83.3
地区計画	
中央第三地区計画	21.2
往還下地区計画	41.0
六合駅南地区計画	14.8
市街地開発事業	
土地区画整理事業	
○公共施行	
島田中央土地区画整理事業	
(第一地区)	15.8
(第二地区)	20.6
島田中央第三地区土地区画整理事業	20.6
○組合施行	
北島土地区画整理組合	8.7
旭町	5.0
道悦島	14.4
北島東	5.5
稻荷四丁目	2.4
中河町第一	1.7
三代島	23.3
往還下	41.0
市街地再開事業	
本通五丁目地区第一種市街地再開事業	0.7
本通三丁目地区第一種市街地再開事業	0.6

資料：都市計画課

2. 都市施設・都市計画道路の状況 (平成24年3月現在)

路線名	車線数	代表幅員 (m)	延長 (m)		
			計画	改良済	概成済
第二東名自動車道	未表示	33	12,630	0	0
中河南原線	4	27	1,100	850	0
中河南原線	4	27	460	460	0
島田金谷線	2	16	4,350	0	4,350
谷口中河線	2	16	2,850	230	0
横井御仮屋線	2	16	2,800	2,800	0
横井旗指線	2	16	2,280	2,280	0
旭元島田線	2	16	1,610	830	0
島田駅中央線	2	16	840	840	0
島田金谷北部幹線	4	20	9,140	0	9,140
二軒屋牛尾線	2	16	4,830	1,380	1,760
本通り線	2	20	750	300	450
扇町祇園線	2	16	1,320	520	400
駅前通り線	2	20	230	230	0
岸元島田線	2	16	3,100	3,100	0
横井中央線	2	20	1,380	1,030	110
島田駅南口線	2	21	50	50	0
東町御請線	2	18	2,470	0	1,100
御請道悦線	2	18	510	0	0
金谷駅十五軒線	2	12	860	860	0
旗指向谷線	2	12	2,180	2,180	0
金谷五和田線	2	12	4,940	1,970	610
南原沖田線	2	12	3,250	570	0
本通り稲荷線	2	12	2,080	1,080	1,000
中河町野田線	2	12	1,130	1,130	0
金谷河原番生寺線	2	12	3,120	2,080	1,040
金谷駅島田線	2	12	2,170	2,170	0
中河南原線	2	12	900	900	0
番生寺島線	2	12	1,340	1,340	0
志戸呂河原線	2	12	1,040	1,040	0
代官町牛尾線	2	12	1,370	1,370	0
栄町高砂線	2	12	700	290	0
大井祇園線	2	12	950	650	0
六丁目中河町線	2	12	710	0	0
向島三ッ合線	2	14	940	940	0
道悦旭町線	2	12	1,880	1,470	410
六合駅南口線	2	12	190	190	0
御仮屋旗指線	2	12	2,490	2,490	0
稻荷向谷線	2	12	950	950	0
本通り御仮屋線	2	12	920	0	920
本通り旭町線	2	11	1,340	1,040	0
日之出旗指線	2	11	1,240	910	0
大井若松線	2	8	1,040	210	830
中央中河町線	2	11	610	610	0
栄町中央線	不要	6	1,050	790	0
計			92,090	42,130	22,120

資料：都市計画課

3. 市内道路の現況

区分	総 数			国 道	県 道		市 道		
	延 長	舗装道	砂利道	舗装道	舗装道	砂利道	舗装道	砂利道	
平成19年度	島田市	1,183,760	884,751	299,009	36,512	104,404	5,293	743,835	293,716
	旧川根町	113,883	108,879	5,004	13,084	35,505	4,086	60,290	918
20	島田市	1,302,133	997,618	304,515	49,654	140,293	9,378	807,671	295,137
21	島田市	1,307,952	1,004,021	303,931	49,684	145,945	9,378	808,392	294,553
22	島田市	1,316,896	1,008,826	308,070	49,675	147,160	9,378	811,991	298,692
23	島田市	1,319,869	1,014,654	305,215	49,675	147,933	9,378	817,046	295,837

資料：建設課

4. 都市施設・都市計画公園の状況 (平成24年3月現在) 単位：ha

区 分	名 称	決定面積	開設面積	所 在 地
街 区 公 園	向 谷 公 園	0.10	0.10	向 谷 二 丁 目
	笹ヶ久保公園	0.12	0.12	伊 太 字 笹ヶ久保
	中 溝 公 園	0.21	0.21	中 溝 四 丁 目
	扇 町 公 園	0.18	0.18	扇 町
	北 島 公 園	0.27	0.27	東 町
	横 井 公 園	0.59	-	横 井 二 丁 目
	朝 顔 の 松 公 園	0.63	0.63	河 原 一 丁 目
	中 央 小 公 園	0.94	0.94	中 央 町
	大 津 通 り 公 園	0.15	0.15	大 津 通
	あ さ ひ 公 園	0.15	0.15	旭 三 丁 目
	な か じ ま 公 園	0.20	0.20	道 悦 三 丁 目
	つ き よ だ 公 園	0.20	0.20	道 悦 三 丁 目
	北 島 東 公 園	0.16	0.16	東 町
	三 代 島 一 号 公 園	0.35	0.35	金 谷 代 官 町
	三 代 島 二 号 公 園	0.23	0.23	金 谷 栄 町
	三 代 島 三 号 公 園	0.13	0.13	金 谷 泉 町
	近 隣 公 園	金 谷 東 公 園	0.20	0.20
南 町 公 園		1.50	-	南 二 丁 目
七 丁 目 公 園		1.80	0.05	本 通 七 丁 目 ほか
元 島 田 公 園		1.90	1.26	元 島 田
向 島 町 公 園		2.50	-	向 島 町
大 井 川 公 園		3.80	0.83	向 谷 二 丁 目 ほか
往 還 下 公 園		1.50	1.50	金 谷 河 原 及 び 金 谷
総 合 公 園	伊 太 谷 川 沿 岸 公 園	18.30	0.18	伊 太 字 八 指 ほか
	中 央 公 園	34.30	10.25	野 田 及 び 落 合 ほか
運 動 公 園	横 井 運 動 場 公 園	9.90	8.60	横 井 四 丁 目 ほか
特 殊 公 園	天 神 原 公 園	10.50	-	伊 太 字 大 鳥
	白 岩 寺 公 園	23.20	0.15	御 仮 屋 町 ほか
緑 地	大 井 川 緑 地	97.00	34.18	横 井 一 丁 目 ほか
	駅 前 緑 地	0.10	0.08	日 之 出 町
	北 部 緑 地	0.10	0.05	扇 町
	か な や 大 井 川 緑 地	153.00	11.29	金 谷 字 往 還 下 ほか
	計	364.21	72.64	

資料：都市計画課

5. 都市施設・都市下水路の状況

(平成24年3月現在)

名称	排水区域 (ha)	延長 (m)
阿知ヶ谷都市下水路	計画28 (供用 28)	1,170 (供用 1,170)
1号幹線	計画15 (供用 15)	570 (供用 570)
2号幹線	計画13 (供用 13)	600 (供用 600)
問屋川都市下水路	計画93 (供用 93)	1,620 (供用 1,620)
清水都市下水路	計画90 (供用 90)	1,120 (供用 1,120)
泉町都市下水路	計画35 (供用 35)	620 (供用 620)
金谷東町都市下水路	計画25 (供用 25)	780 (供用 780)
三代島都市下水路	計画11 (供用 11)	150 (供用 150)

資料：都市計画課

6. 新設住宅着工戸数

単位：戸

区分	総計	持家	貸家	給与住宅	分譲住宅
	戸数	戸数	戸数	戸数	戸数
平成20年	644	439	182	2	21
21	643	369	232	26	20
22	695	446	194	18	50
23	610	408	120	6	76
<b>24</b>	<b>718</b>	<b>440</b>	<b>231</b>	<b>8</b>	<b>39</b>
平成24年1月	83	25	56	0	2
2月	98	35	62	0	1
3月	38	28	2	6	2
4月	35	31	0	0	4
5月	45	30	6	1	8
6月	46	35	10	0	1
7月	63	48	12	0	3
8月	49	44	4	0	1
9月	54	33	20	0	1
10月	82	61	8	1	12
11月	56	33	23	0	0
12月	69	37	28	0	4

資料：県住まいづくり課

※平成20年4月以降は、川根地区のデータを含む。

7. 島田市市営住宅一覧

(平成24年4月1日現在) 単位：戸

建設年度	団地名	所在	戸数	構造
29年度	元島田住宅	島田市元島田9536番地の2	15	木・瓦・平
30年度	中溝町第一住宅	中溝町1405番地	9	〃
〃	中溝町住宅	〃	10	〃
31年度	向谷町住宅	向谷二丁目13番46号	2	〃
〃	旭町第一住宅	旭三丁目20番4号	10	〃
〃	家山住宅	川根町家山4156番地の1	7	木・トタン・平
32年度	旭町第二住宅	旭三丁目21番10号	10	木・瓦・平
〃	三ッ合町住宅	三ッ合町1248番地	10	〃
〃	旗指住宅	旗指464番地の1	6	〃
33年度	中溝町第二住宅	中溝町1557番地	5	〃
35年度	家山住宅	川根町家山4156番地の1	6	木・トタン・平
38年度	根岸住宅	金谷根岸町161番地の4	10	簡・耐・平
39年度	北部住宅	川根町家山802番地の1	16	木・トタン・平
43年度	大和田第一住宅	川根町家山4168番地	15	〃
45年度	大和田第二住宅	川根町家山4168番地	20	簡・耐・平
47年度	伊太第三住宅	伊太2404番地の8	24	簡・耐・二
48年度	〃第四住宅	伊太2331番地の3	24	〃
平成元年度	南原住宅A棟	南原294番地の22	14	中・耐・四
〃	南原住宅B棟	〃	10	〃
〃	身成住宅	川根町身成3294番地の105	4	木・瓦・二
2年度	身成住宅	川根町身成3294番地の105	4	〃
3年度	身成住宅	川根町身成3294番地の105	8	〃
4年度	身成住宅	川根町身成3294番地の105	8	〃
8年度	中河町住宅A棟	中河町400番地の10	18	中・耐・三
〃	中河町住宅B棟	〃	6	〃
17年度	大草住宅A棟	大草535番地の1	24	中・耐・四
19年度	大草住宅B棟	大草535番地の1	24	〃
21年度	大草住宅C棟	大草535番地の1	24	〃
22年度	子育て世代型住宅注1	川根町家山336番地の3	18	中・耐・三

(公営住宅法による市営住宅)

資料：建築住宅課

注1：過疎地域自立促進特別措置法による市営住宅 地域活性化：経済危機対策臨時交付金により建設

## 12. 行政・財政

### 1. 選挙執行状況

(衆議院議員選挙・参議院議員選挙)

単位: 人, %

執行年月日	区分	定数	候補者数	投票当日の有権者数			投票者数			投票率			有効投票数	無効投票数
				総数	男	女	総数	男	女	総数	男	女		
<b>&lt;衆議院議員選挙(小選挙区)&gt;</b>														
12. 6. 25	旧島田市	1	5	59,661	28,916	30,745	40,114	19,556	20,558	67.24	67.63	66.87	38,477	1,637
	旧金谷町	1	5	17,004	8,236	8,768	11,959	5,750	6,209	70.33	69.82	70.81	11,619	340
	旧川根町	1	5	5,460	2,679	2,781	4,377	2,134	2,243	80.16	79.66	80.65	4,255	122
15. 11. 9	旧島田市	1	3	60,618	29,423	31,195	40,513	10,703	20,810	66.83	66.96	66.71	39,113	1,400
	旧金谷町	1	3	16,933	8,227	8,706	11,994	5,740	6,254	70.83	69.77	71.84	11,712	281
	旧川根町	1	5	5,342	2,625	2,717	4,203	2,067	2,136	78.68	78.74	78.62	4,130	73
17. 9. 11	島田市	1	2	78,308	38,002	40,306	56,490	27,247	29,243	72.14	71.70	72.55	55,248	1,238
	旧川根町	1	2	5,257	2,572	2,685	4,305	2,100	2,205	81.89	81.65	82.12	4,247	58
21. 8. 30	<b>島田市</b>	<b>1</b>	<b>3</b>	<b>83,598</b>	<b>40,644</b>	<b>42,954</b>	<b>61,776</b>	<b>30,152</b>	<b>31,624</b>	<b>73.90</b>	<b>74.18</b>	<b>73.62</b>	<b>60,619</b>	<b>1,156</b>
<b>&lt;参議院議員選挙(選挙区)&gt;</b>														
16. 7. 11	旧島田市	2	5	60,857	29,504	31,353	38,050	18,541	19,509	62.52	62.84	62.22	36,806	1,242
	旧金谷町	2	5	16,934	8,258	8,676	11,144	5,365	5,779	65.81	64.97	66.61	10,760	384
	旧川根町	1	5	5,312	2,608	2,704	3,923	1,920	2,003	73.85	73.62	74.08	3,808	114
19. 7. 29	島田市	2	5	78,569	38,142	40,427	52,331	25,410	26,921	66.61	66.62	66.59	51,122	1,209
	旧川根町	1	2	5,165	2,533	2,632	4,019	1,974	2,045	77.81	77.93	77.70	3,954	65
21. 10. 25 (補欠選挙)	<b>島田市</b>	<b>1</b>	<b>4</b>	<b>83,616</b>	<b>40,649</b>	<b>42,967</b>	<b>33,397</b>	<b>16,976</b>	<b>16,421</b>	<b>39.94</b>	<b>41.76</b>	<b>38.21</b>	<b>32,912</b>	<b>482</b>
22. 7. 11	島田市	2	6	83,356	40,523	42,833	52,040	25,434	26,606	62.42	62.75	62.10	50,757	1,283

資料: 選挙管理委員会

(県知事・県議会議員選挙)

単位:人, %

執行年月日	区分	定数	候補者数	投票当日の有権者数			投票者数			投票率			有効投票数	無効投票数
				総数	男	女	総数	男	女	総数	男	女		
<b>&lt;静岡県知事選挙&gt;</b>														
平成9. 7. 6	旧島田市	1	3	57,871	28,010	29,861	26,022	12,691	13,331	44.97	45.31	44.64	25,678	343
	旧金谷町	1	3	16,853	8,105	8,748	9,512	4,465	5,047	56.44	55.09	57.69	9,422	90
	旧川根町	1	3	5,495	2,679	2,816	4,005	1,897	2,108	72.88	70.81	74.86	3,972	33
13. 7. 29	旧島田市	1	5	59,611	28,947	30,664	39,903	19,276	20,627	66.94	66.59	67.27	39,114	786
	旧金谷町	1	5	16,895	8,178	8,717	12,092	5,745	6,347	71.57	70.25	72.81	11,937	155
	旧川根町	1	5	5,381	2,636	2,745	4,295	2,093	2,202	79.82	79.40	80.22	4,249	46
17. 7. 24	島田市	1	2	77,655	37,645	40,010	41,085	19,658	21,427	52.91	52.22	53.55	40,711	374
	旧川根町	1	2	5,240	2,562	2,678	3,775	1,800	1,975	72.04	70.26	73.75	3,746	29
21. 7. 5	<b>島田市</b>	<b>1</b>	<b>4</b>	<b>82,786</b>	<b>40,196</b>	<b>42,590</b>	<b>55,335</b>	<b>26,833</b>	<b>28,502</b>	<b>66.84</b>	<b>66.75</b>	<b>66.92</b>	<b>54,960</b>	<b>375</b>

&lt;静岡県議会議員選挙&gt;

平成11. 4. 11	旧島田市	1	1	-	無	-	-	投	-	-	票	-	-	-
	旧金谷町	3	4	16,820	8,123	8,697	11,587	5,451	6,136	68.89	67.11	70.55	11,372	215
	旧川根町	3	4	5,428	2,651	2,777	4,336	2,071	2,265	79.88	78.12	81.56	4,277	59
15. 4. 13	旧島田市	1	1	-	無	-	-	投	-	-	票	-	-	-
	旧金谷町	3	5	16,744	8,128	8,616	11,216	5,310	5,906	66.99	65.33	68.55	11,092	124
	旧川根町	3	5	5,326	2,619	2,707	4,182	2,016	2,166	78.52	76.98	80.01	4,144	38
19. 4. 8	島田市	2	2	-	無	-	-	投	-	-	票	-	-	-
	旧川根町	2	2	-	無	-	-	投	-	-	票	-	-	-

資料:選挙管理委員会



## (市長・市議会議員選挙)

単位:人, %

執行年月日	区分	定数	候補者数	投票当日の有権者数			投票者数			投票率			有効投票数	無効投票数
				総数	男	女	総数	男	女	総数	男	女		
<b>&lt;島田市市長選挙&gt;</b>														
平成17. 5. 29	島田市	1	2	77,374	37,514	39,860	57,563	27,145	30,418	74.40	72.36	76.31	56,086	1,477
平成21. 5. 24	島田市	1	3	<b>82,720</b>	<b>40,174</b>	<b>42,546</b>	<b>60,090</b>	<b>28,590</b>	<b>31,500</b>	<b>72.64</b>	<b>71.16</b>	<b>74.03</b>	<b>59,223</b>	<b>865</b>
<b>&lt;島田市議会議員選挙&gt;</b>														
平成17. 5. 29	島田市	27	31	77,374	37,514	39,860	57,562	27,147	30,415	74.39	72.36	76.30	56,730	832
平成20. 4. 27	川根地区	(増員) 2	4	5,041	2,460	2,581	4,352	2,111	2,241	86.33	85.81	86.83	4,335	17
平成21. 5. 24	島田市	<b>23</b>	<b>26</b>	<b>82,720</b>	<b>40,174</b>	<b>42,546</b>	<b>60,088</b>	<b>40,174</b>	<b>42,546</b>	<b>72.64</b>	<b>71.17</b>	<b>74.02</b>	<b>59,038</b>	<b>1,046</b>
<b>&lt;旧島田市市長選挙&gt;</b>														
平成9. 4. 20	旧島田市	1	3	57,787	27,945	29,842	26,713	12,789	13,924	46.23	45.76	46.66	26,008	705
13. 4. 22	旧島田市	1	2	59,359	28,796	30,563	39,800	18,839	20,961	67.05	65.42	68.58	39,247	550
<b>&lt;旧島田市議会議員選挙&gt;</b>														
平成9. 4. 20	旧島田市	(補欠) 1	1	-	無	-	-	投	-	-	票	-	-	-
11. 4. 25	旧島田市	24	26	58,637	28,424	30,213	44,166	20,762	23,404	75.32	73.04	77.46	43,629	536
15. 4. 27	旧島田市	24	24	-	無	-	-	投	-	-	票	-	-	-
<b>&lt;旧金谷町長選挙&gt;</b>														
平成9. 7. 6	旧金谷町	1	1	-	無	-	-	投	-	-	票	-	-	-
12. 4. 2	旧金谷町	1	1	-	無	-	-	投	-	-	票	-	-	-
16. 3. 7	旧金谷町	1	1	16,818	8,187	8,631	11,630	5,469	6,161	69.15	66.80	71.38	11,507	123
<b>&lt;旧金谷町議会議員選挙&gt;</b>														
平成 9. 10. 2	旧金谷町	15	16	16,891	8,130	8,761	13,227	6,170	7,057	78.31	75.89	80.55	13,067	160
13. 10. 7	旧金谷町	15	15	-	無	-	-	投	-	-	票	-	-	-
<b>&lt;旧川根町長選挙&gt;</b>														
平成9. 10. 27	旧川根町	1	2	5,516	2,688	2,828	5,184	2,505	2,679	93.98	93.19	94.73	5,143	41
13. 10. 28	旧川根町	1	1	-	無	-	-	投	-	-	票	-	-	-
16. 11. 21	旧川根町	(解職投票)	-	5,255	-	-	4,318	-	-	82.17	-	-	4,278	40
16. 12. 26	旧川根町	1	1	-	無	-	-	投	-	-	票	-	-	-
<b>&lt;旧川根町議会議員選挙&gt;</b>														
平成 11. 4. 25	旧川根町	13	14	5,425	2,652	2,773	5,075	2,462	2,613	93.55	92.84	94.23	5,057	18
15. 4. 27	旧川根町	12	13	5,321	2,614	2,707	4,769	2,319	2,450	89.63	88.71	90.51	4,748	21
16. 11. 21	旧川根町	10	10	-	無	-	-	投	-	-	票	-	-	-

2. 一般会計歳入決算額

区 分	平成19年度(島田市)		平成20年度(島田市)		平成21年度(島田市)		平成22年度(島田市)		平成23年度(島田市)	
	決算額	構成比	決算額	構成比	決算額	構成比	決算額	構成比	決算額	構成比
総額	31,434,647	100.0	35,579,029	100.0	37,516,083	100.0	37,219,843	100.0	36,552,622	100.0
市 税	14,317,244	45.6	14,980,964	42.1	14,740,809	39.3	14,396,776	38.7	14,496,223	39.7
地 方 譲 与 税	414,668	1.3	439,447	1.2	407,752	1.1	390,889	1.0	387,720	1.1
利 子 割 交 付 金	58,747	0.2	60,828	0.2	52,312	0.1	47,686	0.1	39,579	0.1
配 当 割 交 付 金	43,870	0.1	21,671	0.1	17,414	0.0	21,659	0.1	24,135	0.1
株 式 等 譲 渡 所 得 割 交 付 金	34,230	0.1	9,327	0.0	9,635	0.0	8,043	0.0	6,906	0.0
地 方 消 費 税 交 付 金	935,289	3.0	914,791	2.6	963,089	2.6	961,435	2.6	962,527	2.6
ゴ ル フ 場 利 用 税 交 付 金	31,656	0.1	31,600	0.1	30,309	0.1	29,067	0.1	25,998	0.1
自 動 車 取 得 税 交 付 金	277,900	0.9	257,077	0.7	153,991	0.4	129,418	0.3	110,739	0.3
地 方 特 例 交 付 金	90,669	0.3	181,669	0.5	189,340	0.5	207,202	0.6	184,991	0.5
地 方 交 付 税	2,995,830	9.5	4,698,457	13.2	5,275,144	14.1	5,878,053	15.8	6,305,048	17.2
交 通 安 全 対 策 特 別 交 付 金	22,157	0.1	20,950	0.1	21,074	0.1	20,127	0.1	20,041	0.0
分 担 金 及 び 負 担 金	492,619	1.6	515,614	1.5	520,866	1.4	512,099	1.4	519,600	1.4
使 用 料 及 び 手 数 料	262,467	0.8	402,037	1.1	475,611	1.3	452,617	1.2	467,762	1.3
国 庫 支 出 金	3,270,770	10.4	2,497,882	7.0	6,627,532	17.7	3,982,764	10.7	3,821,984	10.5
県 支 出 金	1,748,363	5.5	2,411,093	6.8	2,231,402	5.9	2,360,972	6.3	2,318,380	6.3
財 産 収 入 金	231,948	0.8	621,356	1.7	235,967	0.6	126,558	0.3	215,564	0.6
寄 附 金	31,468	0.1	3,389	0.0	31,972	0.1	50,385	0.1	22,997	0.1
繰 上 入 金	953,312	3.0	792,655	2.2	137,209	0.4	141,164	0.4	43,389	0.1
繰 越 金	1,544,006	4.9	945,634	2.7	917,524	2.4	1,142,614	3.1	2,606,346	7.1
諸 収 入 金	1,170,034	3.7	2,064,688	5.8	1,072,031	2.8	1,186,115	3.2	1,243,693	3.4
市 債 入 金	2,507,400	8.0	3,707,900	10.4	3,405,100	9.1	5,174,200	13.9	2,729,000	7.5

資料:財政課

(旧川根町)

単位:千円,%

区 分	平成19年度(旧川根町)	
	決算額	構成比
総額	3,758,277	100.0
町 税	585,491	15.6
地 方 譲 与 税	19,636	0.5
利 子 割 交 付 金	2,876	0.1
配 当 割 交 付 金	2,158	0.1
株 式 等 譲 渡 所 得 割 交 付 金	1,657	0.0
地 方 消 費 税 交 付 金	59,104	1.6
自 動 車 取 得 税 交 付 金	19,053	0.5
地 方 特 例 交 付 金	3,198	0.1
地 方 交 付 税	1,451,738	38.6
交 通 安 全 対 策 特 別 交 付 金	753	0.0
分 担 金 及 び 負 担 金	28,505	0.7
使 用 料 及 び 手 数 料	30,973	0.8
国 庫 支 出 金	76,846	2.0
県 支 出 金	108,004	2.9
財 産 収 入 金	36,713	1.0
寄 附 金	100,000	2.7
繰 上 入 金	776,615	20.7
繰 越 金	153,554	4.1
諸 収 入 金	88,103	2.3
町 債 入 金	213,300	5.7

資料:財政課

3. 特別会計歳入歳出決算額

単位:千円

区 分	平成19年度(島田市)		平成20年度(島田市)		平成21年度(島田市)		平成22年度(島田市)		平成23年度(島田市)	
	歳入	歳出	歳入	歳出	歳入	歳出	歳入	歳出	歳入	歳出
総額	22,173,140	21,658,118	19,140,056	18,477,588	18,299,211	17,693,624	18,155,830	17,505,262	<b>18,915,040</b>	<b>18,396,149</b>
国民健康保険事業	8,816,660	8,555,437	9,388,180	8,897,888	9,333,172	8,901,727	9,634,824	9,088,087	<b>10,269,979</b>	<b>9,853,881</b>
簡易水道事業	52,925	46,536	168,624	162,828	137,940	133,243	113,118	108,084	<b>105,531</b>	<b>99,720</b>
土地取得事業	101,826	72,062	253,392	253,392	270,279	270,279	459,984	459,984	<b>481,171</b>	<b>481,170</b>
休日急患診療事業	12,574	12,246	12,723	11,906	16,900	11,974	17,769	11,487	<b>21,094</b>	<b>11,904</b>
老人保健医療事業	7,262,061	7,262,061	846,864	787,856	79,155	68,848	10,438	10,438	—	—
公共下水道事業	1,026,358	981,460	1,310,180	1,292,829	1,003,463	976,292	797,893	776,332	<b>762,477</b>	<b>747,600</b>
介護保険事業	4,825,091	4,679,673	5,581,671	5,523,739	5,767,510	5,670,794	6,122,439	6,081,443	<b>6,273,375</b>	<b>6,252,262</b>
介護サ—ビス事業	75,645	48,643	76,687	48,061	79,692	50,329	76,748	49,081	<b>70,708</b>	<b>47,640</b>
後期高齢者医療事業	—	—	1,501,735	1,499,089	1,611,100	1,610,138	922,617	920,326	<b>930,705</b>	<b>901,972</b>

資料:財政課

(旧川根町)

単位:千円

区 分	平成19年度(旧川根町)	
	歳入	歳出
総額	1,981,168	1,867,542
国民健康保険	597,568	581,714
簡易水道	219,392	209,011
老人保健	708,930	665,604
介護保険事業	455,278	411,213

資料:財政課

#### 4. 市税決算額

単位:千円, %

区 分	平成19年度(島田市)		平成20年度(島田市)		平成21年度(島田市)		平成22年度(島田市)		平成23年度(島田市)	
	決算額	構成比	決算額	構成比	決算額	構成比	決算額	構成比	決算額	構成比
総 額	14,317,244	100.0	14,980,964	100.0	14,740,809	100.0	14,396,776	100.0	14,496,223	100.0
市 民 税 ( 個 人 分 )	5,069,529	35.4	5,438,235	36.3	5,365,923	36.4	4,848,125	33.7	4,778,574	33.0
市 民 税 ( 法 人 分 )	1,081,927	7.6	928,016	6.2	715,189	4.9	850,792	5.9	902,666	6.2
固 定 資 産 税	6,425,877	44.9	6,748,907	45.0	6,789,699	46.1	6,796,032	47.2	6,821,414	47.1
軽 自 動 車 税	183,176	1.3	203,852	1.4	210,608	1.4	216,646	1.5	222,052	1.5
市 た ば こ 税	461,735	3.2	469,143	3.1	446,181	3.0	469,593	3.3	539,559	3.7
特 別 土 地 保 有 税	-	-	-	-	-	-	-	-	-	-
都 市 計 画 税	1,095,000	7.6	1,138,850	7.6	1,136,412	7.7	1,140,692	7.9	1,156,893	8.0
入 湯 税	-	-	53,961	0.4	76,797	0.5	74,896	0.5	75,065	0.5

資料:財政課

#### 町税決算額(旧川根町)

単位:千円, %

区 分	平成19年度(旧川根町)	
	決算額	構成比
総 額	585,491	100.0
市 民 税 ( 個 人 分 )	222,831	38.1
市 民 税 ( 法 人 分 )	24,464	4.2
固 定 資 産 税	244,382	41.7
軽 自 動 車 税	14,512	2.5
町 た ば こ 税	23,599	4.0
特 別 土 地 保 有 税	-	-
都 市 計 画 税	-	-
入 湯 税	55,703	9.5

資料:財政課

5. 一般会計目的別歳出決算額

単位:千円, %

区 分	平成19年度(島田市)		平成20年度(島田市)		平成21年度(島田市)		平成22年度(島田市)		平成23年度(島田市)	
	決算額	構成比	決算額	構成比	決算額	構成比	決算額	構成比	決算額	構成比
総額	30,489,013	100.0	34,661,505	100.0	36,373,469	100.0	34,613,497	100.0	33,871,486	100.0
議 会 費	235,219	0.8	245,159	0.7	226,492	0.6	224,200	0.7	296,789	0.9
総 務 費	4,134,029	13.5	5,389,896	15.6	5,856,352	16.1	6,383,227	18.4	4,899,685	14.5
民 生 費	7,227,611	23.7	7,859,333	22.7	7,721,543	21.2	9,211,072	26.6	9,550,988	28.2
衛 生 費	3,144,872	10.3	3,475,394	10.0	3,480,860	9.6	3,382,811	9.8	3,502,758	10.3
労 働 費	42,801	0.1	46,403	0.1	74,224	0.2	42,149	0.1	34,792	0.1
農 林 業 費	1,028,318	3.4	1,232,318	3.6	1,469,137	4.0	1,742,158	5.0	1,022,756	3.0
商 工 費	373,205	1.2	420,085	1.2	571,420	1.6	633,536	1.8	623,189	1.8
土 木 費	6,332,589	20.8	5,078,316	14.7	3,791,499	10.4	3,586,224	10.4	3,728,503	11.0
消 防 費	1,228,077	4.0	1,611,556	4.6	1,808,513	5.0	1,635,145	4.7	1,578,230	4.7
教 育 費	3,013,160	9.9	4,008,893	11.6	6,693,429	18.4	3,580,410	10.4	3,707,687	10.9
災 害 復 旧 費	48,953	0.2	4,982	0.0	20,511	0.1	62,919	0.2	143,596	0.4
公 債 費	3,532,554	11.6	4,683,828	13.5	4,308,575	11.8	4,082,546	11.8	4,526,222	13.4
諸 支 出 金	147,625	0.5	605,342	1.7	350,914	1.0	47,100	0.1	256,291	0.8

資料:財政課

(旧川根町)

単位:千円, %

区 分	平成19年度(旧川根町)	
	決算額	構成比
総額	3,610,665	100.0
議 会 費	52,440	1.5
総 務 費	1,070,578	29.7
民 生 費	573,068	15.9
衛 生 費	237,887	6.6
労 働 費	6,799	0.2
農 林 業 費	344,236	9.5
商 工 費	91,138	2.5
土 木 費	123,152	3.4
消 防 費	209,657	5.8
教 育 費	359,049	9.9
災 害 復 旧 費	22,887	0.6
公 債 費	519,774	14.4
諸 支 出 金	-	-

資料:財政課

6. 平成24年度一般会計当初予算額

単位:千円

歳 入		歳 出	
区 分	24年度当初予算額	区 分	24年度当初予算額
総 額	35,193,000	総 額	35,193,000
市 税	13,800,240	議 会 費	269,246
地 方 譲 与 税	363,001	総 務 費	3,521,791
利 子 割 交 付 金	33,000	民 生 費	10,155,509
配 当 割 交 付 金	23,000	衛 生 費	3,628,736
株 式 等 譲 渡 所 得 割 交 付 金	8,000	労 働 費	35,266
地 方 消 費 税 交 付 金	990,000	農 林 業 費	1,074,281
ゴ ル フ 場 利 用 税 交 付 金	29,900	商 工 費	636,178
自 動 車 取 得 税 交 付 金	130,000	土 木 費	5,415,698
地 方 特 例 交 付 金	65,000	消 防 費	2,127,246
地 方 交 付 税	5,620,000	教 育 費	3,661,550
交 通 安 全 対 策 特 別 交 付 金	20,000	災 害 復 旧 費	29,000
分 担 金 及 び 負 担 金	557,539	公 債 費	4,546,012
使 用 料 及 び 手 数 料	537,793	諸 支 出 金	52,487
国 庫 支 出 金	3,822,750	予 備 費	40,000
県 支 出 金	2,393,477		
財 産 収 入	212,323		
寄 附 金	4		
繰 入 金	832,699		
繰 越 金	400,000		
諸 収 入	1,149,374		
市 債	4,204,900		

資料:財政課

7. 企業会計別平成23年度決算額および平成24年度予算額

単位:千円

区 分	平成23年度決算		平成24年度予算	
	収 入	支 出	収 入	支 出
水道[	976,516	935,331	986,046	977,133
収益的				
資本的	111,651	354,045	225,138	513,592
病院[	12,889,740	12,383,907	12,695,397	12,810,900
収益的				
資本的	769,596	1,093,366	571,266	853,435

資料:財政課

## 8. 市民税納税義務者数

(平成24年7月1日現在)単位:人,千円

区 分	総 数		課 税 標 準 額 の 段 階 別 人 員								
	人 員	総所得金額等	10万円以下	～100万円	～200万円	～300万円	～400万円	～550万円	～700万円	～1,000万円	1,000万円超
給与所得1)	36,798	108,655,779	1,237	11,455	11,802	6,385	3,170	1,723	429	303	294
事業所得1)	1,960	6,411,691	119	732	512	275	133	84	41	27	37
計	38,758	115,067,470	1,356	12,187	12,314	6,660	3,303	1,807	470	330	331

1) 給与所得については、給与所得控除後の数値。事業所得については、必要経費控除後の数値。

資料: 税務課

※均等割のみの納税は含まれない。

## 9. 課税家屋の概要

(各年1月1日現在)

区 分	棟 数	床面積(m <sup>2</sup> )	決定価格(千円)	単位当たり価格(円)	
平成20年	島田市	62,631	6,950,031	197,561,349	28,426
21	島田市	62,567	6,992,173	189,769,597	27,140
22	島田市	62,589	7,016,137	193,613,002	27,595
23	島田市	62,398	7,022,971	199,061,896	28,344
24	島田市	<b>62,321</b>	<b>7,051,031</b>	<b>179,414,825</b>	<b>25,445</b>

資料: 税務課「概要調書(法定免税点以上のもの)」

10. 課税家屋の推移

(木造建物)

(各年1月1日現在)単位:棟, m<sup>2</sup>

区 分	平成 20 年		平成 21 年		平成 22 年		平成 23 年		平成 24 年	
	棟 数	床面積	棟 数	床面積	棟 数	床面積	棟 数	床面積	棟 数	床面積
	島田市	島田市	島田市	島田市	島田市	島田市	島田市	島田市	島田市	島田市
総 数	47,664	3,754,491	47,493	3,770,885	47,454	3,790,456	47,300	3,806,349	47,188	3,825,476
専 用 住 宅	30,270	2,777,035	30,345	2,804,854	30,429	2,828,151	30,456	2,850,179	30,544	2,875,189
共 同 住 宅 ・ 寄 宿 舎	320	54,314	322	55,903	327	58,167	332	60,594	339	64,146
併 用 住 宅	1,994	208,601	1,960	205,437	1,929	203,428	1,920	203,153	1,896	200,630
農 家 住 宅	2,049	202,444	2,028	200,716	2,012	199,539	1,984	197,196	1,963	195,221
旅 館 ・ 料 亭 ・ ホ テ ル	40	6,706	39	6,425	39	6,272	36	5,630	36	5,630
事 務 所 ・ 銀 行 ・ 店 舗	674	38,965	663	39,251	662	×	664	39,398	659	39,537
劇 場 ・ 病 院	25	3,588	24	×	23	×	24	2,762	23	2,023
公 衆 浴 場	1	×	1	×	1	×	×	×	×	×
工 場 ・ 倉 庫	1,475	123,289	1,466	120,940	1,470	120,752	1,458	119,246	1,452	118,667
土 蔵	111	×	109	6,406	110	×	107	6,212	108	6,241
附 属 家	10,705	333,060	10,536	328,225	10,452	325,610	10,319	321,979	10,168	318,192

資料: 税務課「概要調書(法定免税点以上のもの)」

(非木造建物)

(各年1月1日現在)単位:棟, m<sup>2</sup>

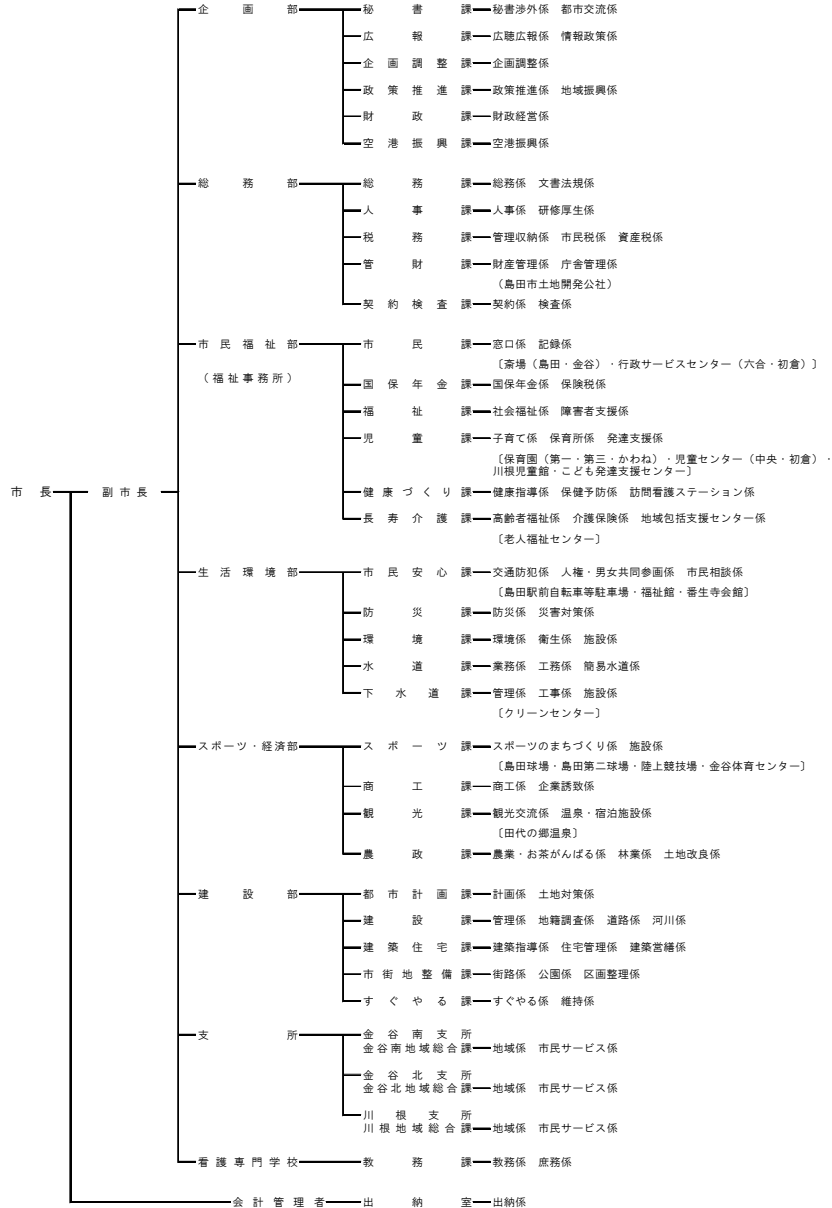
区 分	平成 20 年		平成 21 年		平成 22 年		平成 23 年		平成 24 年		
	棟 数	床面積	棟 数	床面積	棟 数	床面積	棟 数	床面積	棟 数	床面積	
	島田市	島田市	島田市	島田市	島田市	島田市	島田市	島田市	島田市	島田市	
総 数	14,967	3,195,540	15,074	3,221,288	15,135	3,225,681	15,098	3,216,622	15,133	3,225,555	
住 宅 ・ ア パ ー ト	鉄骨・鉄筋コンクリート造	15	7,207	67	7,207	67	7,207	67	7,207	66	7,109
	鉄筋コンクリート造	394	147,588	409	150,625	417	149,241	432	152,845	442	156,012
	鉄骨造	1,546	261,352	1,546	262,069	1,549	264,088	1,548	263,969	1,550	265,269
	軽量鉄骨造	3,012	404,041	3,079	413,878	3,147	424,204	3,202	432,456	3,268	442,301
	れんが造・コンクリートブロック造	18	1,144	16	874	15	×	15	819	15	819
	その他の	3	22	3	23	3	23	3	23	3	23
工 場 ・ 倉 庫	鉄骨鉄筋コンクリート造	16	28,341	16	28,341	16	28,341	15	27,730	15	27,730
	鉄筋コンクリート造	175	200,605	174	192,112	169	178,707	144	157,382	143	157,672
	鉄骨造	3,976	1,331,115	3,981	1,356,349	3,989	1,357,195	3,966	1,360,895	3,942	1,358,816
	軽量鉄骨造	1,274	101,611	1,272	99,767	1,275	99,744	1,267	97,496	1,266	96,674
	れんが造・コンクリートブロック造	136	5,686	136	5,400	137	×	133	5,317	131	5,287
	その他の	-	-	-	-	-	-	-	-	-	-
そ の 他	鉄骨・鉄筋コンクリート造	19	12,667	25	15,339	24	×	23	14,462	22	14,378
	鉄筋コンクリート造	256	124,062	254	127,785	248	116,499	240	114,108	239	112,741
	鉄骨造	1,991	480,544	1,978	472,099	1,982	490,576	1,981	495,143	1,986	495,462
	軽量鉄骨造	1,839	84,040	1,827	83,965	1,817	83,808	1,786	81,531	1,772	80,127
	れんが造・コンクリートブロック造	294	5,498	288	5,438	277	5,303	273	5,222	270	5,118
	その他の	3	17	3	17	3	17	3	17	3	17

資料: 税務課「概要調書(法定免税点以上のもの)」

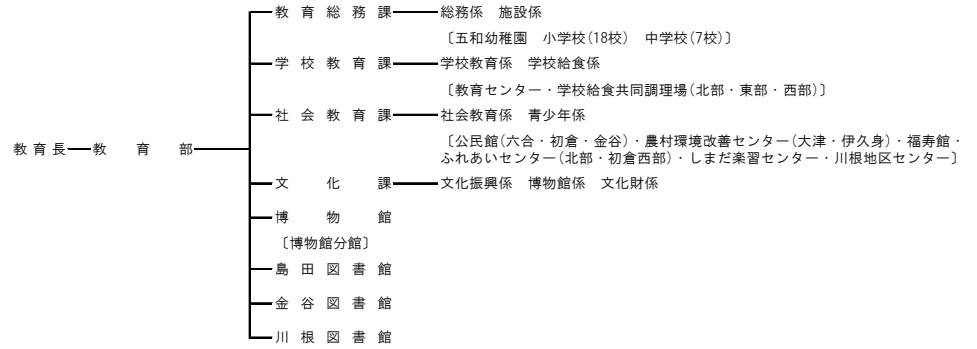


# 11. 市の機構

## 平成24年度 島田市行政組織



## 教育委員会



選挙管理委員会—事務局 (総務課兼務)

監査委員会—事務局

公平委員会—事務局 (総務課兼務)

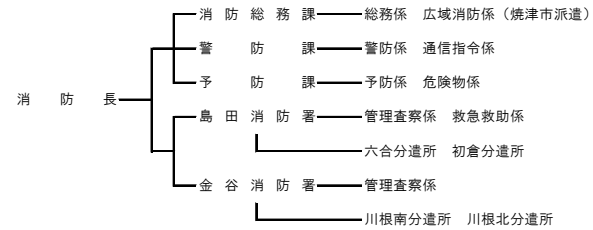
農業委員会—事務局

固定資産評価審査委員会—事務局 (総務課兼務)

## 市議会

議会事務局—庶務係 議事調査係

## 消防本部



島田市土地開発公社—事務局 (管財課兼務)

島田市大津財産区

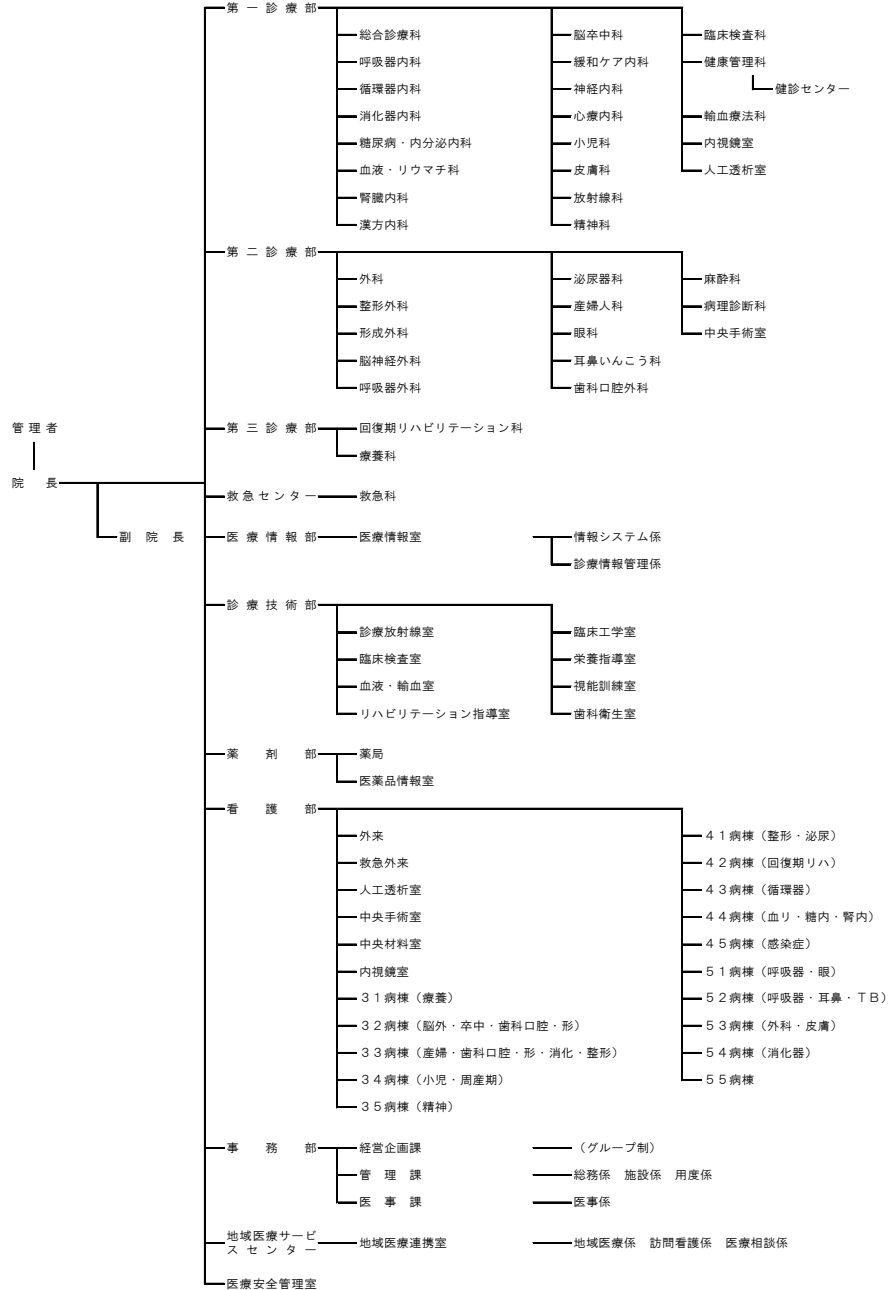
大井上水道企業団

駿遠学園管理組合

静岡県大井川広域水道企業団

川根地区広域施設組合

島田市民病院



12. 市職員数

(平成24年12月31日現在) 単位:人

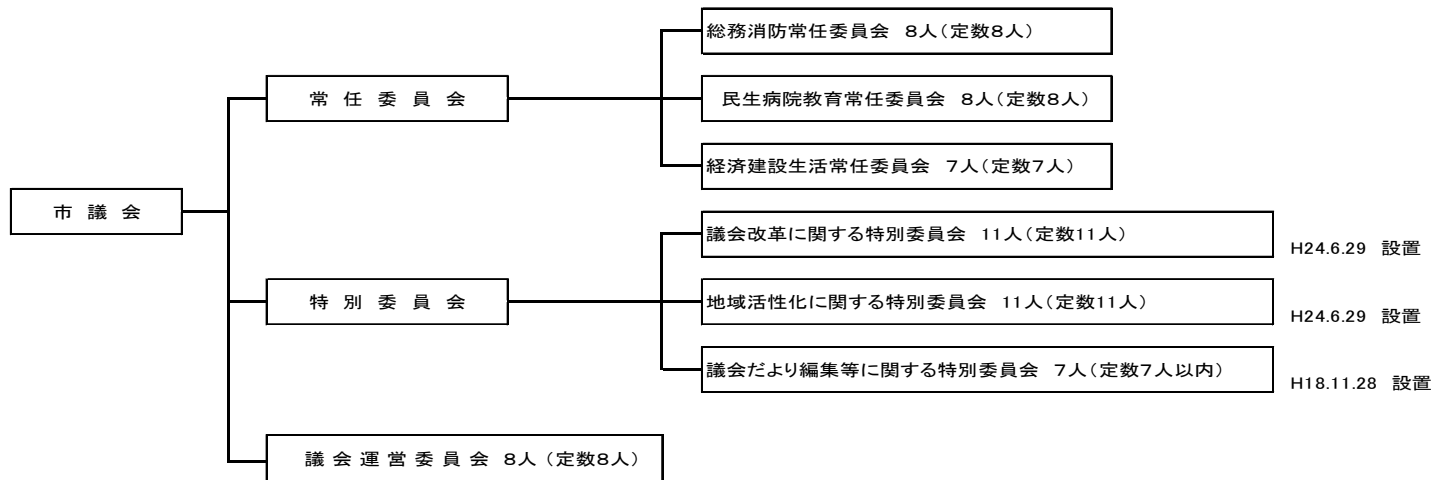
区分		総数	男	女
総市		1,547	794	753
	局長部	573	390	183
	企画部	39	30	9
	総務部	83	61	22
	民生福祉部	162	60	102
	生活環境部	106	94	12
	入保一ツ・経済部	49	42	7
	建設部	93	86	7
	支出納所	23	13	10
	出納室	6	3	3
	看護専門学	12	1	11
市教	市民病員	701	191	510
	教育委員	112	62	50
	1) 事務局長職	63	31	32
	2) 教育機関職	49	31	18
議	査会事務局	6	5	1
監	査委員事務局	5	1	4
農	業委員事	4	4	0
選	挙管理委員	2	2	0
消	防本	140	138	2
駿	遠学園管理組合派遣	4	1	3

1) 教育総務課・学校教育課(含調理場)・社会教育課  
 2) 幼稚園・小中学校・図書館・博物館(教育長を除く)

資料:人事課

13. 市議会構成(議員定数23人)

(平成25年1月1日現在)



資料:議会事務局

### 13. 国勢調査

#### 1. 人口の推移

(旧島田市)

(各年10月1現在)単位:世帯, 人, km<sup>2</sup>

区 分	世帯数	人 口			一世帯 当たり の人員	人口密度 1km <sup>2</sup> 当たり	面 積
		総 数	男	女			
大正9年10月	3,585	18,531	...	...	5.2	...	11.77
14. 10	4,061	20,766	...	...	5.1	...	〃
昭和 5. 10	4,361	22,274	...	...	5.1	...	〃
10. 10	4,582	24,339	...	...	5.3	...	〃
15. 10	4,667	24,633	...	...	5.3	...	〃
22. 10	5,986	30,635	...	...	5.1	...	〃
25. 10	6,150	32,193	15,668	16,525	5.2	2,735	〃
30. 10	9,277	51,238	24,797	26,441	5.5	489	104.84
35. 10	10,483	53,900	25,795	28,105	5.1	514	〃
40. 10	13,297	63,493	30,562	32,931	4.8	486	130.75
45. 10	15,061	66,489	31,970	34,519	4.4	509	〃
50. 10	16,560	68,820	33,256	35,564	4.2	526	〃
55. 10	18,367	70,705	34,224	36,481	3.8	541	〃
60. 10	19,114	72,388	35,204	37,184	3.8	554	〃
平成 2. 10	20,237	73,810	35,861	37,949	3.6	563	131.04
7. 10	21,800	75,029	36,566	38,463	3.4	572	〃
12. 10	23,171	75,248	36,731	38,517	3.2	574	〃

資料:総務課

(旧金谷町)

(各年10月1現在)単位:世帯, 人, km<sup>2</sup>

区 分	世帯数	人 口			一世帯 当たり の人員	人口密度 1km <sup>2</sup> 当たり	面 積
		総 数	男	女			
大正9年10月	2,586	13,803	6,828	6,975	5.3	...	...
14. 10	2,715	14,420	7,281	7,139	5.3	...	...
昭和 5. 10	2,785	15,092	7,537	7,555	5.4	...	...
10. 10	2,855	15,545	7,656	7,889	5.4	...	...
15. 10	2,879	16,120	7,934	8,186	5.6	...	...
22. 10	...	20,379	9,862	10,517	...	...	...
25. 10	3,694	21,068	10,296	10,772	5.7	...	...
30. 10	3,878	21,684	10,598	11,086	5.6	...	...
35. 10	4,324	22,310	10,843	11,467	5.2	...	...
40. 10	4,510	21,783	10,593	11,190	4.8	...	...
45. 10	4,720	21,394	10,368	11,026	4.5	323.4	66.15
50. 10	5,104	21,825	10,609	11,216	4.3	329.9	〃
55. 10	5,354	21,857	10,633	11,224	4.1	330.4	〃
60. 10	5,488	22,082	10,824	11,258	4.0	333.8	〃
平成 2. 10	5,580	22,048	10,752	11,296	4.0	342.6	64.36
7. 10	5,694	21,482	10,500	10,982	3.8	333.8	〃
12. 10	5,771	20,836	10,190	10,646	3.6	323.7	〃

資料:総務課

※昭和20年については、終戦直後のため、昭和22年に実施されたが、世帯数については確定数字が把握できなかった。

(旧川根町) (各年10月1現在)単位:世帯, 人, km<sup>2</sup>

区 分	世帯数	人 口			一世帯 当たり の人員	人口密度 1km <sup>2</sup> 当たり	面 積
		総 数	男	女			
大正9年10月	730	4088	2024	2044	5.6	…	45.94
14. 10	806	4408	2209	2199	5.5	…	〃
昭和 5. 10	885	5028	2519	2509	5.7	…	〃
10. 10	925	5134	2526	2608	5.6	…	〃
15. 10	970	5291	2589	2702	5.5	…	〃
22. 10	1074	6148	…	…	5.7	…	〃
25. 10	1,091	6,523	3,180	3,343	6	…	〃
30. 10	1,714	10,051	4,914	5,137	5.9	86	117.32
35. 10	1,973	10,452	5,141	5,311	5.3	89.1	〃
40. 10	1,864	9,334	4,570	4,764	5	79.6	〃
45. 10	1,920	8,730	4,195	4,535	4.5	74.4	〃
50. 10	1,921	8,353	4,001	4,352	4.3	71.2	〃
55. 10	1,883	7,957	3,890	4,067	4.2	67.8	〃
60. 10	1,845	7,616	3,712	3,904	4.1	64.9	〃
平成 2. 10	1,840	7,291	3,564	3,727	4.0	60.5	120.48
7. 10	1,806	6,979	3,394	3,585	3.9	57.9	〃
12. 10	1,802	6,501	3,188	3,313	3.6	54.0	〃
17. 10	1,773	6,030	2,964	3,066	3.4	50.0	〃

資料:総務課

(新島田市) (10月1現在)単位:世帯, 人, km<sup>2</sup>

区 分	世帯数	人 口			一世帯 当たり の人員	人口密度 1km <sup>2</sup> 当たり	面 積
		総 数	男	女			
平成 17. 10	30,592	96,078	46,811	49,267	3.1	491.7	195.4
<b>平成 22. 10</b>	<b>33,280</b>	<b>100,276</b>	<b>48,876</b>	<b>51,400</b>	<b>3.0</b>	<b>317.4</b>	<b>315.88</b>

## 2. 人口集中地区における人口・人口増減・面積および人口密度

(各年10月1日現在)

区 分	人 口			前回国勢調査よりの人口増減		面 積 (km <sup>2</sup> )(c)	人口密度 (km <sup>2</sup> 当たり) (a)／(c)	
	人口集中地区(a)	市全域(b)	(a)／(b)(%)	実 数	率 (%)			
平成2年	旧島田市	40,868	73,810	55.4	△ 477	△ 1.2	8.7	4,697.5
	旧金谷町	7,844	22,048	35.6	48	0.6	1.5	5,229.3
7	旧島田市	45,952	75,029	61.2	5,084	12.4	10.0	4,618.3
	旧金谷町	8,347	21,482	38.9	503	6.4	1.8	4,561.2
12	旧島田市	45,961	75,248	61.1	9	0.0	10.0	4,605.3
	旧金谷町	7,911	20,836	38.0	△ 436	△ 5.2	1.8	4,323.0
17	島田市	53,194	96,078	55.4	△ 678	△ 1.3	11.9	4,485.2
<b>22</b>	<b>島田市</b>	<b>52,838</b>	<b>100,276</b>	<b>52.7</b>	<b>△ 356</b>	<b>△ 2.7</b>	<b>12.8</b>	<b>4,320.4</b>

※旧川根町には人口集中地区が設定されていない。

資料:総務課

## 3. 地区別人口推移

単位:人, %

年 次	総 数			旧市内			六 合			大 津		
	人 口	増加数	増加率	人 口	増加数	増加率	人 口	増加数	増加率	人 口	増加数	増加率
平成2年	95,858	1,388	1.5	40,766	△ 677	△ 1.6	11,512	1,100	10.6	2,774	85	3.2
7	96,511	653	0.7	39,931	△ 835	△ 2.0	12,854	1,342	11.7	2,944	170	6.1
12	96,084	△ 427	△ 0.4	39,265	△ 666	△ 1.7	13,748	894	7	3,085	141	4.8
17	96,078	△ 6	△ 0.0	38,536	△ 729	△ 1.9	14,520	772	5.6	3,997	912	29.6
<b>22</b>	<b>100,276</b>	<b>4,198</b>	<b>4.4</b>	<b>37,602</b>	<b>△ 934</b>	<b>△ 2.4</b>	<b>15,098</b>	<b>578</b>	<b>4.0</b>	<b>4,423</b>	<b>426</b>	<b>10.7</b>

※総数は旧島田市と旧金谷町と旧川根町の合計である。

(つづき)

年 次	大 長			伊久身			初 倉			金 谷		
	人 口	増加数	増加率	人 口	増加数	増加率	人 口	増加数	増加率	人 口	増加数	増加率
平成2年	4,746	213	4.7	1,388	△ 104	△ 7.0	12,624	805	6.8	22,048	△ 34	△ 0.2
7	4,909	163	3.4	1,327	△ 61	△ 4.4	13,064	440	3.5	21,482	△ 566	△ 2.6
12	4,885	△ 24	△ 0.5	1,174	△ 153	△ 11.5	13,091	27	0.2	20,836	△ 646	△ 3.0
17	4,768	△ 117	△ 2.4	1,066	△ 108	△ 9.2	12,757	△ 334	△ 2.6	20,434	△ 402	△ 1.9
<b>22</b>	<b>4,492</b>	<b>△ 276</b>	<b>△ 5.8</b>	<b>948</b>	<b>△ 118</b>	<b>△ 11.1</b>	<b>12,440</b>	<b>△ 317</b>	<b>△ 2.5</b>	<b>19,824</b>	<b>△ 610</b>	<b>△ 3.0</b>

(つづき)

年 次	川 根		
	人 口	増加数	増加率
平成2年	7,291	213	4.7
7	6,979	163	3.4
12	6,501	△ 24	△ 0.5
17	6,030	△ 117	△ 2.4
<b>22</b>	<b>5,449</b>	<b>△ 581</b>	<b>△ 9.6</b>

資料:総務課

4. 通勤・通学別流出・流入人口(15歳以上)

(平成22年10月1日現在)単位:人

通勤・通学地	島田市から他市町村へ		
	総数	通勤	通学
通勤・通学(県内・県外)総数 ※	21,366	19,010	2,356
県内他市町村へ通勤・通学の者	20,447	18,272	2,175
静岡市へ	3,960	3,292	668
藤枝市へ	4,729	4,198	531
焼津市へ	2,800	2,567	233
吉田町へ	2,099	2,008	91
牧之原市へ	2,158	2,130	28
菊川市へ	1,089	908	181
掛川市へ	1,583	1,501	82
その他の市町村へ	2,029	1,668	361
県外へ通勤・通学の者	327	216	111

※ 他市区町村に就業・通学で、就業地・通学地「不詳」を含む。

資料:総務課

(平成22年10月1日現在)単位:人

常住地	他市町村から島田市へ		
	総数	通勤	通学
通勤・通学(県内・県外)総数(A+B)	14,140	12,280	1,860
県内他市町村から通勤・通学の者(A)	14,037	12,177	1,860
静岡市から	1,250	1,168	82
藤枝市から	4,909	4,307	602
焼津市から	2,709	2,239	470
吉田町から	1,419	1,273	146
牧之原市から	1,197	1,040	157
菊川市から	555	404	151
掛川市から	661	541	120
その他の市町村から	1,337	1,205	132
県外から通勤・通学の者(B)	103	103	-

資料:総務課

5. 年齢階級別・配偶関係別人口

(平成22年10月1日現在)単位:人

	人口1)			男				女			
	総数	男	女	未婚	有配偶	死別	離別	未婚	有配偶	死別	離別
総数※	100,109	48,751	51,358	18,888	26,751	1,298	1,364	15,349	26,901	6,303	1,973
15歳未満	13,533	6,908	6,625	6,896	-	-	-	6,621	-	-	-
15～19歳	4,600	2,332	2,268	2,289	4	-	-	2,245	11	-	1
20～24	4,330	2,052	2,278	1,884	143	-	9	2,010	240	1	26
25～29	5,233	2,654	2,579	1,870	731	-	34	1,483	1,018	2	69
30～34	5,807	2,984	2,823	1,372	1,534	1	56	864	1,813	8	130
35～39	6,879	3,528	3,351	1,250	2,149	1	115	651	2,439	12	238
40～44	6,142	3,112	3,030	877	2,064	6	150	439	2,333	28	220
45～49	6,163	3,103	3,060	690	2,224	14	149	325	2,490	43	195
50～54	6,363	3,195	3,168	547	2,413	26	198	171	2,678	74	234
55～59	7,210	3,602	3,608	574	2,759	54	200	157	3,067	167	211
60～64	8,152	4,080	4,072	398	3,372	98	187	133	3,349	350	230
65～69	6,598	3,225	3,373	133	2,803	132	129	70	2,593	538	157
70～74	5,775	2,722	3,053	67	2,390	158	81	48	2,091	782	85
75～79	5,420	2,451	2,969	25	2,108	235	40	54	1,592	1,148	75
80～84	4,163	1,744	2,419	12	1,415	252	11	48	843	1,306	56
85歳以上	3,741	1,059	2,682	4	642	321	5	30	344	1,844	46

1)総数には「配偶関係不詳」を含まず。

資料:総務課

※一般家庭のみ。不詳を含まず。

6. 産業大分類別就業者数(15歳以上の就業者のみ)

(島田市) (平成22年10月1日現在)単位:人, %

産業別	実数	構成比
総数	52,222	100.1
第1次産業	3,841	7.4
A 農林業 (内、農業)	3,827	7.3
(内、農業)	3,752	7.2
B 漁業	14	0.0
第2次産業	19,151	36.7
C 鉱業、採石業、砂利採取業	113	0.2
D 建設業	4,128	7.9
E 製造業	14,910	28.6
第3次産業	28,252	54.1
F 電気・ガス・熱供給・水道業	268	0.5
G 情報通信業	440	0.8
H 運輸業、郵便業	2,515	4.8
I 卸売業、小売業	7,836	15.0
J 金融業、保険業	1,066	2.0
K 不動産業、物品賃貸業	493	0.9
L 学術研究、専門・技術サービス業	1,308	2.5
M 宿泊業、飲食サービス業	2,180	4.2
N 生活関連サービス業、娯楽業	1,851	3.5
O 教育、学習支援業	1,795	3.4
P 医療、福祉	4,401	8.4
Q 複合サービス事業	385	0.7
R サービス業 (他に分類されないもの)	2,451	4.7
S 公務(他に分類されないもの)	1,263	2.4
T 分類不能の産業	978	1.9

※平成22年国勢調査は、日本標準産業分類(平成19年11月改訂)を基に集計。

7. 産業大分類別地区別就業者数(15歳以上)

(平成17年10月1日現在)単位:人

大分類		総数	旧市内	六合	大津	大長	伊久身	初倉	金谷
総数		52,022	20,299	7878	1,685	2,695	640	7,530	11,295
第1次産業	A 農業	4,135	262	317	272	345	198	1,230	1,511
	B 林業	30	6	0	1	6	6	1	10
	C 漁業	15	3	2	1	2	2	4	1
第2次産業	D 鉱業	101	27	6	2	11	4	10	41
	E 建設業	4,522	1,652	678	162	288	59	706	977
	F 製造業	15,595	6,025	2535	403	793	141	2,358	3,340
第3次産業	G 電気・ガス・熱供給・水道業	242	118	40	6	17	1	19	41
	H 情報通信業	448	219	94	6	15	4	46	64
	I 運輸業	2,348	853	387	69	120	15	417	486
	J 卸売・小売業	7,923	3665	1131	223	350	77	888	1589
	K 金融・保険業	999	470	178	28	50	3	91	179
	L 不動産業	237	142	42	1	4	2	14	32
	M 飲食店・宿泊業	1,583	765	252	40	49	4	175	298
	N 医療・福祉	3,388	1,508	537	145	168	25	354	651
	O 教育・学習支援業	1,791	799	300	52	77	20	175	367
	P 複合サービス事業	560	204	91	18	37	18	60	132
Q サービス業	6,617	2,897	1,062	201	303	50	864	1,240	
R 公務 (他に分類されないもの)	1,326	614	196	44	59	8	93	312	
S 分類不能の産業	164	70	30	11	1	3	25	24	

資料:総務課

※平成25年6月に総務省統計局発表予定のため、平成25年度統計書にて更新予定



8. 労働力状態・年齢別(5歳階級)人口  
(島田市)

(平成22年10月1日現在)単位:人

年齢(5歳階級)	総数 (A)	労働力人口							完全失業者 (C)	非労働力人口	労働力率 (B)÷(A)	完全失業率 (C)÷(B)
		総数 (B)	就業者				完全失業者 (C)					
			総数	主に仕事	家事のほか仕事	通学のかたわら仕事		休業者				
総数	86,576	55,200	52,222	44,083	6,954	371	814	2,978	30,749	63.8	5.4	
15～19歳	4,600	675	585	405	15	163	2	90	3,888	14.7	13.3	
20～24	4,330	3,543	3,226	2,961	63	179	23	317	742	81.8	8.9	
25～29	5,233	4,614	4,294	4,032	178	13	71	320	559	88.2	6.9	
30～34	5,807	4,895	4,616	4,161	357	4	94	279	870	84.3	5.7	
35～39	6,879	5,874	5,641	4,912	639	1	89	233	958	85.4	4.0	
40～44	6,142	5,441	5,208	4,449	722	3	34	233	658	88.6	4.3	
45～49	6,163	5,585	5,361	4,577	739	3	42	224	536	90.6	4.0	
50～54	6,363	5,677	5,432	4,643	733	-	56	245	646	89.2	4.3	
55～59	7,210	6,051	5,751	4,841	841	3	66	300	1,128	83.9	5.0	
60～64	8,152	5,730	5,320	4,293	937	-	90	410	2,389	70.3	7.2	
65～69	6,598	3,248	3,072	2,225	761	2	84	176	3,303	49.2	5.4	
70～74	5,775	1,990	1,913	1,369	480	-	64	77	3,741	34.5	3.9	
75～79	5,420	1,138	1,092	760	284	-	48	46	4,235	21.0	4.0	
80～84	4,163	538	517	348	140	-	29	21	3,592	12.9	3.9	
85歳以上	3,741	201	194	107	65	-	22	7	3,504	5.4	3.5	

1)労働力状態「不詳」を含む。

資料:総務課

9. 世帯人員別一般世帯数

(各年10月1日現在)単位:世帯

区 分	総 数	世 帯 数							
		1 人	2 人	3 人	4 人	5 人	6 人	7人以上	
平成2年	旧島田市	20,208	2,503	3,308	3,945	4,664	2,663	1,779	1,346
	旧金谷町	5,576	533	839	1,037	1,138	835	647	547
	旧川根町	1,840	133	341	379	292	257	241	197
7	旧島田市	21,789	3,218	4,224	4,465	4,320	2,545	1,737	1,280
	旧金谷町	5,688	638	1,047	1,041	1,074	761	629	498
	旧川根町	1,806	147	403	338	279	210	224	205
12	旧島田市	23,150	3,743	5,276	4,903	4,251	2,334	1,582	1,061
	旧金谷町	5,764	728	1,197	1,097	1,077	697	512	456
	旧川根町	1,802	204	459	310	283	190	186	170
17	島田市	30,536	5,246	7,479	6,503	5,458	2,852	1,854	1,144
	旧川根町	1,772	234	471	362	251	177	158	119
<b>22</b>	<b>島田市</b>	<b>33,238</b>	<b>6,386</b>	<b>8,617</b>	<b>6,913</b>	<b>5,728</b>	<b>2,936</b>	<b>1,651</b>	<b>1,007</b>

資料:総務課

10. 住居の種類・住宅の所有の関係別一般世帯数

(各年10月1日現在)単位:世帯

区 分	住 宅 に 住 む 一 般 世 帯							住宅以外に住む一般世帯
	総 数	主 世 帯				間借り		
		持 家	公営借家	民営借家	給与住宅			
平成2年	旧島田市	19,606	15,570	698	2,668	611	59	602
	旧金谷町	5,483	4,803	8	487	155	30	93
7	旧島田市	21,303	16,318	659	3,458	782	86	486
	旧金谷町	5,607	4,872	9	526	168	32	81
12	旧島田市	22,701	17,149	714	4,063	609	166	449
	旧金谷町	5,653	4,947	9	527	115	55	111
17	島田市	30,191	23,238	780	5,146	791	236	345
	旧川根町	1,770	1,618	77	50	16	9	2
<b>22</b>	<b>島田市</b>	<b>32,947</b>	<b>25,475</b>	<b>755</b>	<b>5,748</b>	<b>725</b>	<b>244</b>	<b>291</b>

資料:総務課

11. 国籍別外国人数

(各年10月1日現在)単位:人

区 分	総 数	韓国・朝鮮	中 国	アメリカ	ブラジル	東南アジア 南アジア	その他 1)
平成2年	旧島田市	262	36	50	3	—	173
	旧金谷町	13	1	—	1	—	8
7	旧島田市	448	35	13	13	223	97
	旧金谷町	33	4	5	1	9	11
12	旧島田市	573	42	63	16	270	94
	旧金谷町	60	3	14	3	6	18
17	島田市	932	48	138	12	318	271
	旧川根町	22	1	—	1	6	6
<b>22</b>	<b>島田市</b>	<b>803</b>	<b>33</b>	<b>193</b>	<b>17</b>	<b>183</b>	<b>205</b>

1)無国籍及び国名「不詳」を含む。

資料:総務課

14. 事業所・企業統計調査

※平成18年調査が最後であり、平成21年に経済センサスへ統合された

1. 産業別大分類別事業所数および従業者数の推移(全事業所)

(旧島田市) 単位:事業所,人

産業分類	平成8年		平成13年	
	事業所数	従業者数	事業所数	従業者数
総数	3,869	33,759	3,615	33,106
A 農業	5	32	2	10
B 林業				
C 漁業				
D 鉱業	6	58	7	140
E 建設業	506	3,200	452	2,815
F 製造業	694	12,935	574	11,315
G 電気・ガス・熱供給・水道業	9	235	8	227
H 運輸・通信業	63	1,333	71	1,781
I 卸売・小売業・飲食店	1,486	7,568	1,375	7,969
J 金融・保険業	54	820	47	580
K 不動産業	119	246	159	331
L サービス業	905	6,644	898	7,095
M 公務	22	688	22	843

資料:総務課

(旧金谷町) 単位:事業所,人

産業分類	平成8年		平成13年	
	事業所数	従業者数	事業所数	従業者数
総数	1,114	9,011	1,123	8,923
A 農業	1	8	1	10
B 林業				
C 漁業				
D 鉱業	2	48	2	22
E 建設業	151	913	153	964
F 製造業	205	3,602	207	3,243
G 電気・ガス・熱供給・水道業	1	13	1	12
H 運輸・通信業	36	846	33	637
I 卸売・小売業・飲食店	400	1,767	400	1,944
J 金融・保険業	17	150	15	133
K 不動産業	11	21	11	16
L サービス業	280	1,456	290	1,739
M 公務	10	187	10	203

資料:総務課

(旧川根町) 単位:事業所,人

産業分類	平成8年		平成13年	
	事業所数	従業者数	事業所数	従業者数
総数	400	2,543	387	2,726
A 農業	1	22	1	27
B 林業				
C 漁業				
D 鉱業	3	27	3	25
E 建設業	78	518	73	498
F 製造業	53	864	43	851
G 電気・ガス・熱供給・水道業	-	-	1	12
H 運輸・通信業	5	37	33	637
I 卸売・小売業・飲食店	164	484	400	1,944
J 金融・保険業	5	49	15	133
K 不動産業	0	0	11	16
L サービス業	87	447	290	1,739
M 公務	4	95	10	203

資料:総務課

(新島田市) 単位:事業所,人

産業分類	平成18年	
	事業所数	従業者数
総数	4,497	38,537
A 農業	4	15
B 林業	1	16
C 漁業	-	-
D 鉱業	9	114
E 建設業	547	3,210
F 製造業	681	11,781
G 電気・ガス・熱供給・水道業	7	243
H 情報通信業	13	199
I 運輸業	71	1,569
J 卸売・小売業	1,196	7,345
K 金融・保険業	53	714
L 不動産業	232	408
M 飲食店, 宿泊業	425	2,169
N 医療, 福祉	209	3,078
O 教育, 学習支援業	156	1,587
P サービス事業	29	454
Q (他に分類されないもの)	836	4,789
R 公務(他に分類されないもの)	28	836

※平成14年3月7日に日本標準産業分類が改定されたため、平成18年調査はそれに従う。資料:総務課

(旧川根町) 単位:事業所,人

産業分類	平成18年	
	事業所数	従業者数
総数	356	2,317
A 農業	-	-
B 林業	1	19
C 漁業	-	-
D 鉱業	2	4
E 建設業	71	382
F 製造業	33	675
G 電気・ガス・熱供給・水道業	1	5
H 情報通信業	-	-
I 運輸業	3	4
J 卸売・小売業	128	525
K 金融・保険業	3	25
L 不動産業	1	1
M 飲食店, 宿泊業	31	73
N 医療, 福祉	19	151
O 教育, 学習支援業	8	14
P サービス事業	6	108
Q (他に分類されないもの)	44	236
R 公務(他に分類されないもの)	5	95

※平成14年3月7日に日本標準産業分類が改定されたため、平成18年調査はそれに従う。資料:総務課

## 2. 従業者規模別事業所数および従業者数の推移(全事業所)

(旧島田市)

単位:事業所,人

従業者規模	平成8年		平成13年	
	事業所数	従業者数	事業所数	従業者数
総数	3,869	33,759	3,615	33,106
1 ~ 4人	2,415	5,302	2,208	4,852
5 ~ 9人	717	4,664	701	4,492
10 ~ 19人	560	8,625	405	5,407
20 ~ 29人			123	2,961
30 ~ 49人	152	7,533	97	3,629
50 ~ 99人			46	3,159
100 ~ 299人	17	2,827	22	3,192
300 ~ 999人	7	3,367	10	4,207
1000人以上	5	1,441	1	1,207
派遣・下請従業者のみ	-	-	2	-

資料:総務課

(新島田市)

単位:事業所,人

従業者規模	平成18年	
	事業所数	従業者数
総数	4,497	38,537
1 ~ 4人	2,801	5,895
5 ~ 9人	819	5,321
10 ~ 19人	459	6,241
20 ~ 29人	171	4,042
30 ~ 49人	117	4,492
50 ~ 99人	78	5,474
100 ~ 299人	25	4,025
300 ~ 999人	6	3,047
1000人以上	-	-
派遣・下請従業者のみ	21	-

資料:総務課

(旧金谷町)

単位:事業所,人

従業者規模	平成8年		平成13年	
	事業所数	従業者数	事業所数	従業者数
総数	1,114	9,011	1,123	8,923
1 ~ 4人	700	1,512	714	1,520
5 ~ 9人	188	1,243	187	1,254
10 ~ 19人	170	2,625	132	1,817
20 ~ 29人			39	913
30 ~ 49人	50	2,487	23	887
50 ~ 99人			17	1,065
100 ~ 299人	5	768	8	1,079
300 ~ 999人	1	376	1	388
1000人以上	-	-	-	-
派遣・下請従業者のみ	-	-	2	-

資料:総務課

(旧川根町)

単位:事業所,人

従業者規模	平成8年		平成13年		従業者規模	平成18年	
	事業所数	従業者数	事業所数	従業者数		事業所数	従業者数
総数	400	2,543	387	2,726	総数	356	2,317
1 ~ 4人	269	560	253	521	1 ~ 4人	234	471
5 ~ 9人	71	468	71	467	5 ~ 9人	67	410
10 ~ 19人	48	828	34	450	10 ~ 19人	33	466
20 ~ 29人			15	338	20 ~ 29人	11	249
30 ~ 49人	10	442	7	249	30 ~ 49人	4	158
50 ~ 99人			2	131	50 ~ 99人	4	285
100 ~ 299人	2	245	4	570	100 ~ 299人	2	278
300 ~ 999人	-	-	-	-	300 ~ 999人	-	-
1000人以上	-	-	-	-	1000人以上	-	-
派遣・下請従業者のみ	-	-	1	-	派遣・下請従業者のみ	1	-

資料:総務課

# 15. 商業統計調査

※平成21年調査は経済センサス実施のため中止、平成26年に実施予定

## 1. 産業小分類別商店数・従業者数および年間商品販売額(卸・小売業) (平成19年6月1日現在)単位:店,人,万円

産業分類		総数(島田市と旧川根町との合計)		
		商店数	従業者数	年間販売額
総数		1,264	6,979	16,203,625
卸 売 業	491 各種商品卸売業	2	99	×
	501 繊維品の回産品	-	-	-
	502 衣服・身の回産品	3	6	9,814
	511 農畜産物の水産物	15	123	564,489
	512 食料・飲料	39	272	1,478,678
	521 建築材料	35	169	386,125
	522 化学製品	9	46	129,526
	523 鉱物・金属材料	7	67	379,115
	524 再生資源	11	41	67,783
	531 一般機械器具	12	99	645,310
	532 自動車	9	36	224,023
	533 電気機械器具	7	67	×
	539 その他機械器具	2	12	×
	541 家具・建具・じゅう器	14	36	32,156
	542 医薬品・化粧品等	8	57	534,474
	549 他に分類されな	27	146	×
	551 百貨店	1	242	×
	559 その他各種商	4	33	×
	小 売 業	561 呉服・服地・寝	22	67
562 男子服		13	47	72,809
563 婦人・子供服		73	271	276,163
564 靴・履物		12	25	35,294
569 その他織物・衣服・身の回		22	77	76,658
571 各種食料品		35	756	1,762,044
572 酒		56	130	185,717
573 食肉		7	99	66,013
574 鮮魚物		26	105	69,513
575 野菜・果		17	40	34,458
576 菓子・パ		56	259	141,133
577 米・穀類		22	49	43,086
579 その他飲食料		157	1,049	1,643,080
581 自動車		75	400	900,046
582 自転車(自動二輪車を含む)		11	21	13,812
591 家具・建具・量		24	52	56,320
592 機械器具		55	166	358,033
599 その他じゅう器		19	49	188,833
601 医薬品・化粧品		95	489	836,104
602 農耕用		24	111	224,749
603 燃料	56	314	1,364,605	
604 書籍・文房具	28	323	280,553	
605 スポーツ用品・玩具・娯楽用品・楽	28	99	106,752	
606 写真機・写真材料	4	13	21,666	
607 時計・眼鏡・光学機械	15	61	60,221	
609 他に分類されな	107	356	451,703	

※島田市と旧川根町との合計。

2. 産業中分類別商店数・従業者数および年間商品販売額等の地区別推移(卸・小売業)

(総数) 単位:店, 人, 万円

産業分類	平成9年6月1日現在				平成14年6月1日現在				平成19年6月1日現在			
	商店数	従業者数	年間販売額	商品手持額	商店数	従業者数	年間販売額	商品手持額	商店数	従業者数	年間販売額	商品手持額
総数	1,032	5,578	14,268,516	1,184,342	1,006	6,290	14,687,753	1,261,741	1,264	6,979	16,203,625	1,285,063
卸												
49 各種商品	-	-	-	-	1	88	x	x	2	99	x	x
50 繊維・衣服等	7	30	51,992	5,677	8	29	x	x	3	6	9,814	1,760
51 飲食料品	53	441	2,435,110	201,583	59	521	2,324,317	186,581	54	395	2,043,167	236,183
52 建設材料・鉱物・金属材料等	50	338	1,330,671	139,001	47	293	x	x	62	323	962,549	50,807
53 機械器具	39	352	2,290,373	63,288	43	254	1,343,613	81,337	30	214	1,288,550	56,871
54 その他	37	203	587,441	50,099	44	333	1,621,155	194,208	49	239	x	x
小売												
55 各種商品	4	241	641,757	58,753	2	338	x	x	5	275	756,352	59,091
56 織物・衣服・身の回り品	137	393	575,911	149,466	117	385	525,693	145,696	142	487	531,155	131,238
57 飲食料品	321	1,815	2,666,586	100,603	298	2,082	2,607,178	84,039	376	2,487	3,945,044	160,221
58 自動車・自転車小売業	61	327	983,161	56,136	58	349	x	x	86	421	913,858	51,926
59 家具・じゅう器・機械器具	88	331	573,315	90,548	85	302	419,095	59,909	98	267	603,186	50,625
60 その他	235	1,107	2,132,199	269,188	244	1,316	2,865,887	277,278	357	1,766	3,346,353	346,934

(旧島田市) 単位:店, 人, 万円 (島田地区) 単位:店, 人, 万円

産業分類	平成9年6月1日現在				平成14年6月1日現在				平成19年6月1日現在			
	商店数	従業者数	年間販売額	商品手持額	商店数	従業者数	年間販売額	商品手持額	商店数	従業者数	年間販売額	商品手持額
総数	1,032	5,578	14,268,516	1,184,342	1,006	6,290	14,687,753	1,261,741	886	5,304	13,120,589	1,074,710
卸												
49 各種商品	-	-	-	-	1	88	x	x	1	91	x	x
50 繊維・衣服等	7	30	51,992	5,677	8	29	x	x	3	6	9,814	1,760
51 飲食料品	53	441	2,435,110	201,583	59	521	2,324,317	186,581	39	335	1,976,454	234,221
52 建設材料・鉱物・金属材料等	50	338	1,330,671	139,001	47	293	x	x	50	254	650,690	42,832
53 機械器具	39	352	2,290,373	63,288	43	254	1,343,613	81,337	24	166	1,107,438	47,812
54 その他	37	203	587,441	50,099	44	333	1,621,155	194,208	38	196	x	x
小売												
55 各種商品	4	241	641,757	58,753	2	338	x	x	5	275	756,352	59,091
56 織物・衣服・身の回り品	137	393	575,911	149,466	117	385	525,693	145,696	110	397	462,262	115,328
57 飲食料品	321	1,815	2,666,586	100,603	298	2,082	2,607,178	84,039	246	1,793	2,633,988	97,720
58 自動車・自転車小売業	61	327	983,161	56,136	58	349	x	x	59	294	700,365	38,884
59 家具・じゅう器・機械器具	88	331	573,315	90,548	85	302	419,095	59,909	66	213	569,097	40,023
60 その他	235	1,107	2,132,199	269,188	244	1,316	2,865,887	277,278	245	1,284	2,586,163	262,017

資料:総務課

2. 産業中分類別商店数・従業者数および年間商品販売額等の地区別推移(卸・小売業)(つづき)

(旧金谷町)

単位:店,人,万円

産業分類	平成9年6月1日現在				平成14年6月1日現在			
	商店数	従業者数	年間販売額	商品手持額	商店数	従業者数	年間販売額	商品手持額
総数	334	1,544	3,196,420	315,545	302	1,351	2,232,814	149,250
卸								
49 各種商品	-	-	-	-	-	-	-	-
50 繊維・衣服等	1	2	x	x	1	6	x	x
51 飲食料品	11	163	813,600	75,518	9	61	x	7,359
52 建設材料、鉱物・金属材料等	11	80	321,282	16,877	10	72	x	x
53 機械器具	3	21	x	x	6	69	x	x
54 その他	12	60	141,238	10,881	17	70	188,838	10,818
小売								
55 各種商品	-	-	-	-	-	-	-	-
56 織物・衣服・身の回り品	33	89	126,025	26,711	30	82	x	x
57 飲食料品	115	580	651,278	46,973	105	520	609,570	30,842
58 自動車・自転車小売業	23	91	191,470	7,634	20	86	x	x
59 家具・じゅう器・機械器具	33	88	71,422	12,374	29	67	93,038	13,583
60 その他	92	370	817,845	113,797	75	318	x	x

資料:総務課

(金谷地区)

単位:店,人,万円

平成19年6月1日現在			
商店数	従業者数	年間販売額	商品手持額
251	1,211	2,565,453	151,128
1	8	x	x
-	-	-	-
10	43	58,552	1,420
9	60	296,781	7,838
6	48	181,112	9,059
7	35	x	x
-	-	-	-
22	65	57,443	12,916
79	480	1,093,678	42,390
17	80	147,009	8,497
22	38	26,792	7,850
78	354	571,985	57,033

資料:総務課

(旧川根町)

単位:店,人,万円

産業分類	平成9年6月1日現在				平成14年6月1日現在				平成19年6月1日現在			
	商店数	従業者数	年間販売額	商品手持額	商店数	従業者数	年間販売額	商品手持額	商店数	従業者数	年間販売額	商品手持額
総数	140	432	600,944	81,142	140	496	586,028	51,884	127	464	517,583	59,225
卸												
49 各種商品	-	-	-	-	-	-	-	-	-	-	-	-
50 繊維・衣服等	-	-	-	-	-	-	-	-	-	-	-	-
51 飲食料品	1	x	x	x	5	12	x	x	5	17	8,161	542
52 建設材料、鉱物・金属材料等	3	x	x	x	4	12	x	x	3	9	15,078	137
53 機械器具	1	x	x	x	-	-	-	-	-	-	-	-
54 その他	1	x	x	x	1	3	x	x	4	8	3,530	260
小売												
55 各種商品	-	-	-	-	-	-	-	-	-	-	-	-
56 織物・衣服・身の回り品	14	x	x	x	13	33	x	x	10	25	11,450	2,994
57 飲食料品	62	x	x	x	58	212	x	x	51	214	217,378	20,111
58 自動車・自転車小売業	7	40	51,373	1,973	9	33	46,837	3,342	10	47	66,484	4,545
59 家具・じゅう器・機械器具	12	x	x	x	13	26	28,013	4,556	10	16	7,297	2,752
60 その他	39	x	x	x	37	165	x	x	34	128	188,205	27,884

資料:総務課

16. 工業統計調査

※平成23年調査は経済センサス内の調査であったため、工業統計単独の調査結果最新版は平成22年調査となる

1. 産業分類中分類別事業所数・従業者数および製造品出荷額等(従業者4人以上の事業所)

(各年12月31日現在) 単位:事業所、人、万円

産業分類	事業所数	従業者数	製造品出荷額等					現金給与総額	原材料使用額等	粗付加価値額	
			総額	製造品出荷額	加工賃収入額	修理料収入額	くず・廃物、その他収入額				
18	島田市	380	12,259	34,323,128	32,861,190	1,408,129	36,698	-	4,677,276	20,543,671	13,221,908
	旧川根町	27	632	921,179	886,901	34,878	-	-	207,119	594,331	321,078
19	島田市	380	12,570	36,030,468	33,615,425	1,474,043	930,600	-	4,816,813	21,198,295	14,236,242
	旧川根町	25	611	947,975	896,831	27,624	23,520	-	201,622	602,364	329,478
20	島田市	<b>406</b>	<b>12,465</b>	<b>38,376,310</b>	<b>36,363,198</b>	<b>1,419,235</b>	<b>577,050</b>	<b>16,827</b>	<b>4,989,934</b>	<b>23,340,735</b>	<b>14,455,871</b>

産業分類	事業所数	従業者数	製造品出荷額等					現金給与総額	原材料使用額等	粗付加価値額	
			総額	製造品出荷額	加工賃収入額	その他収入額	くず・廃物の出荷額				
21	島田市	<b>369</b>	<b>10,894</b>	<b>32,757,900</b>	<b>31,337,007</b>	<b>892,101</b>	<b>522,049</b>	<b>6,743</b>	<b>4,093,784</b>	<b>19,802,563</b>	<b>12,397,270</b>
22 (下記の総数)	島田市	<b>347</b>	<b>10,480</b>	<b>29,187,475</b>	<b>27,377,759</b>	<b>1,432,877</b>	<b>369,531</b>	<b>7,308</b>	<b>3,818,992</b>	<b>16,701,317</b>	<b>11,967,136</b>
9 食料品製造業	27	1,801	4,190,384	4,139,002	51,325	57	-	526,350	2,044,621	2,049,561	
10 飲料・たばこ・飼料製造業	57	1,140	5,465,826	5,295,766	68,761	101,299	-	452,707	3,249,336	2,127,766	
11 繊維工業	5	271	463,803	462,843	960	-	-	118,700	230,473	227,633	
12 木材・木製品製造業(家具を除く)	28	355	565,036	542,761	18,405	1,265	2,605	122,881	327,282	226,508	
13 家具・装備品製造業	16	230	321,461	284,340	8,817	28,304	-	64,393	172,089	142,328	
14 パルプ・紙・紙加工品製造業	16	941	6,926,519	6,882,131	14,190	25,495	4,703	468,944	4,304,897	2,507,792	
15 印刷・同関連業	4	80	114,117	113,481	636	-	-	32,970	43,863	66,975	
⑩ 化学工業	3	440	591,120	3,057	588,063	-	-	145,268	52,645	532,399	
⑪ 石油製品・石炭製品製造業	1	12	×	×	×	×	-	×	×	×	
18 プラスチック製品製造業(別掲を除く)	33	800	968,871	872,816	81,416	14,639	-	242,094	516,145	431,712	
19 ゴム製品製造業	1	6	×	×	-	-	-	×	×	×	
20 なめし革・同製品・毛皮製造業	1	4	×	-	×	-	-	×	×	×	
21 窯業・土石製品製造業	13	367	642,936	572,410	×	×	-	133,999	331,381	297,116	
⑫ 鉄鋼業	6	105	104,233	96,897	2,287	5,049	-	32,546	49,002	52,699	
⑬ 非鉄金属製造業	2	62	×	×	×	-	-	×	×	×	
⑭ 金属製品製造業	24	344	765,483	615,737	79,981	69,765	-	127,012	477,917	274,288	
⑮ はん用機械器具製造業	7	74	102,102	72,554	-	29,548	-	35,963	47,877	51,644	
⑯ 生産用機械器具製造業	42	705	1,142,387	1,071,085	23,987	47,315	-	355,026	511,026	608,271	
⑰ 業務用機械器具製造業	7	1,710	5,150,563	5,125,637	24,926	-	-	617,780	3,582,595	1,497,389	
⑱ 電子部品・デバイス・電子回路製造業	2	24	×	×	×	-	-	×	×	×	
⑲ 電気機械器具製造業	25	561	706,723	645,234	41,371	20,118	-	181,837	397,299	296,910	
⑳ 情報通信機械器具製造業	1	31	×	×	-	-	-	×	×	×	
㉑ 輸送用機械器具製造業	20	376	519,014	410,589	103,258	5,167	-	102,543	220,822	285,341	
32 その他の製造業	6	41	37,151	31,227	4,350	1,574	-	8,431	12,171	23,790	

※産業分類番号を○で囲んだものは重化学工業

資料:静岡県企画広報部情報統計局統計調査課発行「平成22年工業統計調査報告書 静岡県の工業(2010)」

※平成19年より修理料収入額はその他収入額の項目へ組込



2. 産業分類中分類別・地区別事業所数・従業者数および製造品出荷額等(従業者4人以上の事業所) (各年12月31日現在)単位:事業所,人,万円

産業分類	総数			旧市内			六合・大津		
	事業所数	従業者数	製造品出荷額等	事業所数	従業者数	製造品出荷額等	事業所数	従業者数	製造品出荷額等
20	406	13,201	37,094,443	86	4,028	13,323,362	61	2,072	6,481,447

産業分類	総数			旧市内			六合・大津		
	事業所数	従業者数	製造品出荷額等	事業所数	従業者数	製造品出荷額等	事業所数	従業者数	製造品出荷額等
21	369	10,894	32,757,900	79	3,228	12,025,487	69	1,693	5,691,905

22 (下記の総数)	総数			旧市内			六合・大津		
	347	10,480	29,187,475	71	3,060	11,756,306	63	1,434	4,780,691
9 食料品製造業	27	1,801	4,190,384	3	61	30,309	2	19	×
10 飲料・たばこ・飼料製造業	57	1,140	5,465,826	9	142	633,486	8	509	3,214,837
11 繊維工業	5	271	463,803	-	-	-	1	4	×
12 木材・木製品製造業(家具を除く)	28	355	565,036	9	104	154,655	2	21	×
13 家具・装備品製造業	16	230	321,461	8	128	194,605	3	53	×
14 パルプ・紙・紙加工品製造業	16	941	6,926,519	4	584	×	-	-	-
15 印刷・同関連業	4	80	114,117	1	5	×	-	-	-
⑬ 化学工業	3	440	591,120	1	4	×	-	-	-
⑭ 石油製品・石炭製品製造業	1	12	×	-	-	-	-	-	-
18 プラスチック製品製造業(別掲を除く)	33	800	968,871	3	47	54,203	11	238	358,226
19 ゴム製品製造業	1	6	×	1	6	×	-	-	-
20 なめし革・同製品・毛皮製造業	1	4	×	-	-	-	1	4	×
21 窯業・土石製品製造業	13	361	642,936	1	4	×	2	160	×
⑮ 鉄鋼業	6	111	104,233	-	-	-	-	-	-
⑯ 非鉄金属製造業	2	62	×	-	-	-	-	-	-
⑰ 金属製品製造業	24	344	765,483	4	64	×	8	99	189,550
⑱ はん用機械器具製造業	7	74	102,102	1	5	×	3	30	48,271
⑲ 生産用機械器具製造業	42	705	1,142,387	5	46	27,953	11	102	155,790
⑳ 業務用機械器具製造業	7	1,710	5,150,563	2	1530	×	2	115	×
㉑ 電子部品・デバイス・電子回路製造業	2	24	×	1	8	×	1	16	×
㉒ 電気機械器具製造業	25	561	706,723	9	173	67,489	1	4	×
㉓ 情報通信機械器具製造業	1	31	×	-	-	-	-	-	-
㉔ 輸送用機械器具製造業	20	376	519,014	7	133	41,586	6	51	64,624
32 その他の製造業	6	41	37,151	2	16	×	1	9	×

2. 産業分類中分類別・地区別事業所数・従業者数および製造品出荷額等(従業者4人以上の事業所)(つづき)

産業分類	大長・伊久美			初倉			金谷			川根		
	事業所数	従業者数	製造品出荷額等	事業所数	従業者数	製造品出荷額等	事業所数	従業者数	製造品出荷額等	事業所数	従業者数	製造品出荷額等
20	21	520	998,723	110	3,222	8,218,510	91	2,294	7,349,730	24	579	940,623

産業分類	大長・伊久美			初倉			金谷			川根		
	事業所数	従業者数	製造品出荷額等	事業所数	従業者数	製造品出荷額等	事業所数	従業者数	製造品出荷額等	事業所数	従業者数	製造品出荷額等
21	18	398	751,759	101	3,000	6,149,007	84	2,194	7,554,306	18	381	585,436

22 (下記の総数)	大長・伊久美			初倉			金谷			川根		
	18	437	737,370	94	2,770	5,890,254	83	2,398	5,401,024	18	381	621,830
9 食料品製造業	3	40	36,843	12	1324	3,018,365	4	324	1,070,362	3	33	×
10 飲料・たばこ・飼料製造業	1	19	×	4	27	×	29	337	1,140,212	6	106	347,371
11 繊維工業	1	50	×	-	-	-	3	217	×	-	-	-
12 木材・木製品製造業(家具を除く)	-	-	-	7	97	262,885	8	115	134,499	2	18	×
13 家具・装備品製造業	1	12	×	4	37	18,433	-	-	-	-	-	-
14 パルプ・紙・紙加工品製造業	1	29	×	6	221	628,894	5	107	476,208	-	-	-
15 印刷・同関連業	-	-	-	2	66	×	1	9	×	-	-	-
⑬ 化学工業	-	-	-	1	22	×	1	414	×	-	-	-
⑭ 石油製品・石炭製品製造業	-	-	-	-	-	-	1	12	×	-	-	-
18 プラスチック製品製造業(別掲を除く)	2	92	×	10	215	247,215	6	201	213,098	1	7	×
19 ゴム製品製造業	-	-	-	-	-	-	-	-	-	-	-	-
20 なめし革・同製品・毛皮製造業	-	-	-	-	-	-	-	-	-	-	-	-
21 窯業・土石製品製造業	2	37	×	2	29	×	3	109	220,055	3	28	31,853
⑮ 鉄鋼業	1	4	×	3	49	44,643	2	52	×	-	-	-
⑯ 非鉄金属製造業	-	-	-	1	11	×	1	51	×	-	-	-
⑰ 金属製品製造業	-	-	-	10	168	430,160	2	13	×	-	-	-
⑱ はん用機械器具製造業	-	-	-	2	29	×	1	10	×	-	-	-
⑲ 生産用機械器具製造業	3	103	300,109	13	148	205,931	10	306	452,604	-	-	-
⑳ 業務用機械器具製造業	-	-	-	3	65	199,317	-	-	-	-	-	-
㉑ 電子部品・デバイス・電子回路製造業	-	-	-	-	-	-	-	-	-	-	-	-
㉒ 電気機械器具製造業	1	16	×	9	135	142,038	4	87	286,189	1	146	×
㉓ 情報通信機械器具製造業	1	31	×	-	-	-	-	-	-	-	-	-
㉔ 輸送用機械器具製造業	-	-	-	5	127	×	1	28	×	1	37	×
32 その他の製造業	1	4	×	-	-	-	1	6	×	1	6	×

※産業分類番号を○で囲んだものは重化学工業

資料:総務課(経済産業省実施の平成22年工業統計調査のデータによる)

※市で集計した数字のため、経済産業省が公表した数字と異なる場合がある。

※大津地区、大長地区については事業所数が10以下のため、平成20年より近隣地域と合算。

3. 従業者規模別の事業所数・従業者数・現金給与総額・原材料使用額等・製造品出荷額等および粗付加価値額(従業者4人以上の事業所)

(島田市)

(各年12月31日現在) 単位:事業所, 人, 万円

従業者規模	事業所数		従業者数		製造品出荷額等	
	平成21年	平成22年	平成21年	平成22年	平成21年	平成22年
4～9人	164	<b>142</b>	973	<b>855</b>	982,167	<b>884,295</b>
10～19	99	<b>109</b>	1,353	<b>1,487</b>	2,289,748	<b>3,010,065</b>
20～29	42	<b>35</b>	1,004	<b>864</b>	2,272,848	<b>2,014,236</b>
30～49	27	<b>24</b>	1,048	<b>917</b>	1,713,473	<b>1,913,183</b>
50～99	19	<b>18</b>	1,235	<b>1,110</b>	3,652,258	<b>3,054,959</b>
100～299	14	<b>14</b>	2,566	<b>2,345</b>	13,365,083	<b>7,660,610</b>
300～999	3	<b>4</b>	1,090	<b>1,376</b>	×	×
1000人以上	1	<b>1</b>	1,625	<b>1,526</b>	×	×
計	369	<b>347</b>	10,894	<b>10,480</b>	32,757,900	<b>29,187,475</b>

資料:静岡県企画広報部情報統計局統計調査課発行「平成22年工業統計調査報告書 静岡県の工業(2010)」

## 17. 農林業センサス

### 1. 経営耕地規模別農家数

(島田市)		(各年2月1日現在)単位:戸					
区分	総数	～0.3ha	0.3～0.5ha	0.5～1.0ha	1.0～1.5ha	1.5～2.0ha	2.0ha～
平成22年	2,189	44	466	689	356	217	417

※販売農家のみを集計 資料:総務課

(旧島田市)		(各年2月1日現在)単位:戸					
区分	総数	～0.3ha	0.3～0.5ha	0.5～1.0ha	1.0～1.5ha	1.5～2.0ha	2.0ha～
平成2年	2,785	813	533	847	360	152	80
7	2,514	756	491	680	311	154	122
12	2,227	622	445	671	280	120	89
17	1,320	20	344	434	224	128	170
22	1,151	12	266	380	190	115	188

※平成17年以降については販売農家のみを集計 資料:総務課

(旧金谷町)		(各年2月1日現在)単位:戸					
区分	総数	～0.3ha	0.3～0.5ha	0.5～1.0ha	1.0～1.5ha	1.5～2.0ha	2.0ha～
平成2年	1,271	243	188	368	237	129	106
7	1,178	249	160	294	205	117	153
12	1,057	165	161	317	180	124	110
17	724	13	119	194	130	78	190
22	636	16	99	158	100	65	198

※平成17年以降については販売農家のみを集計 資料:総務課

(旧川根町)		(各年2月1日現在)単位:戸					
区分	総数	～0.3ha	0.3～0.5ha	0.5～1.0ha	1.0～1.5ha	1.5～2.0ha	2.0ha～
平成2年	886	342	184	269	68	15	8
7	725	219	174	220	83	22	7
12	673	199	141	215	82	24	12
17	499	59	135	170	78	36	21
22	402	16	101	151	66	37	31

※平成17年以降については販売農家のみを集計 資料:総務課

## 2. 農 家 人 口

(島田市) (各年2月1日現在)単位:人

区 分	総 数	男		女	
		計		計	
平成22年	8,625	4,267		4,358	

※年齢は15歳以上の人数

(旧島田市) (各年2月1日現在)単位:人

区 分	総 数	男			女		
		計	16歳未満	16歳以上	計	16歳未満	16歳以上
平成2年	14,289	7,019	1,515	5,504	7,270	1,367	5,903
7	12,540	6,127	1,128	4,999	6,413	1,069	5,344
12	10,994	5,379	(15歳未満)883	(15歳以上)4546	5,615	(15歳未満)776	(15歳以上)4,839
17	9,236	4,529	...	...	4,707	...	...
22	5,083	2,483	(15歳未満)256	(15歳以上)2,227	2,600	(15歳未満)254	(15歳以上)2,351

※平成12年については15歳未満と15歳以上の区分

資料:総務課

※平成17年以降については年齢区分不明

(旧金谷町) (各年2月1日現在)単位:人

区 分	総 数	男			女		
		計	16歳未満	16歳以上	計	16歳未満	16歳以上
平成2年	6,634	3,227	680	2,547	3,407	692	2,715
7	6,034	2,932	558	2,374	3,102	546	2,556
12	5,306	2,604	(15歳未満)381	(15歳以上)2223	2,702	(15歳未満)386	(15歳以上)2316
17	4,440	2,220	...	...	2,220	...	...
22	2,903	1,491	(15歳未満)148	(15歳以上)1,343	2,600	(15歳未満)157	(15歳以上)1,255

※平成12年については15歳未満と15歳以上の区分

資料:総務課

※平成17年については年齢区分不明

(旧川根町) (各年2月1日現在)単位:人

区 分	総 数	男			女		
		計	16歳未満	16歳以上	計	16歳未満	16歳以上
平成2年	3,621	1,769	341	1,428	1,852	362	1,490
7	3,303	1,603	281	1,322	1,700	300	1,400
12	3,046	1,488	(15歳未満)199	(15歳以上)1289	1,558	(15歳未満)205	(15歳以上)1353
17	2,089	1,015	(15歳未満)111	(15歳以上)904	1,074	(15歳未満)110	(15歳以上)964
22	1,592	773	(15歳未満)76	(15歳以上)697	819	(15歳未満)67	(15歳以上)752

※平成12年については15歳未満と15歳以上の区分

資料:総務課

### 3. 専業・兼業別農家数

(島田市) (各年2月1日現在)単位:戸

区 分	総 数	専業農家	兼 業 農 家		
			計	農業が主	農業以外が主
平成22年	2,189	476	1,713	632	1,081

※販売農家のみを集計 資料:総務課

(旧島田市) (各年2月1日現在)単位:戸

区 分	総 数	専業農家	兼 業 農 家		
			計	農業が主	農業以外が主
平成2年	2,785	301	2,484	671	1,813
7	2,514	277	2,237	626	1,611
12	1,588	209	1,379	485	894
17	1,320	224	1,096	413	683
22	1,151	230	921	320	601

※平成12年以降については販売農家のみを集計 資料:総務課

(旧金谷町) (各年2月1日現在)単位:戸

区 分	総 数	専業農家	兼 業 農 家		
			計	農業が主	農業以外が主
平成2年	1,271	139	1,132	412	720
7	1,178	130	1,048	398	650
12	877	112	765	320	445
17	724	131	593	296	297
22	636	150	486	220	266

※平成12年以降については販売農家のみを集計 資料:総務課

(旧川根町) (各年2月1日現在)単位:戸

区 分	総 数	専業農家	兼 業 農 家		
			計	農業が主	農業以外が主
平成2年	772	64	708	246	462
7	725	55	670	238	432
12	570	65	505	187	318
17	499	76	423	167	256
22	402	96	306	92	214

※平成12年以降については販売農家のみを集計 資料:総務課

#### 4. 用途別経営耕地面積および林家保有山林面積

(旧島田市) (各年2月1日現在)単位:ha

区分	計			山林 (別掲)
	田	畑	樹園地	
平成22年	2,314.40	457.65	44.92	1,811.83
				38,523.83

※平成22年用途別経営耕地面積の区分は「田」「畑」「樹園地」 資料:総務課

※平成22年山林面積については、林業経営体(総数)の集計

(旧島田市) (各年2月1日現在)単位:ha

区分	計						山林 (別掲)
	田	畑	茶園	果樹園	その他樹園地		
平成2年	1,819	705	27	995	92	3	6264
7	1,737	638	28	984	81	6	...
12	1,494	477	27	914	68	8	7,593
17	1,378	412	35	...	...	931	6,354
22	1,151.62	331.65	31.45	...	...	788.52	34,138.07

※平成12年以降の用途別経営耕地面積については販売農家のみの集計 資料:総務課

※平成17年、22年の用途別経営耕地面積の区分は「田」「畑」「樹園地」

※平成22年山林面積については、林業経営体(総数)の集計

(旧金谷町) (各年2月1日現在)単位:ha

区分	計						山林 (別掲)
	田	畑	茶園	果樹園	その他樹園地		
平成2年	1,150	248	16	868	17	1	2,333
7	1,139	221	13	886	18	1	...
12	1,061	158	19	867	15	0	1,947
17	1,006	117	9	...	...	880	1,545
22	849.49	108.63	8.40	...	...	732.46	1,418.47

※平成12年以降の用途別経営耕地面積については販売農家のみの集計 資料:総務課

※平成17年、22年の用途別経営耕地面積の区分は「田」「畑」「樹園地」

※平成22年山林面積については、林業経営体(総数)の集計

(旧川根町) (各年2月1日現在)単位:ha

区分	計						山林 (別掲)
	田	畑	茶園	果樹園	その他樹園地		
平成2年	418	27	9	382	0	-	4,926
7	406	21	7	377	1	0	5,432
12	399	20	8	371	0	-	5,986
17	382	16	6	...	...	360	4,715
22	313.29	17.37	5.07	...	...	290.85	2,967.29

※平成12年以降の用途別経営耕地面積については販売農家のみの集計 資料:総務課

※平成17年、22年の用途別経営耕地面積の区分は「田」「畑」「樹園地」

※平成22年山林面積については、林業経営体(総数)の集計

5. 作物別作付農家数および作付面積

(島田市) (各年2月1日現在)単位:戸, ha

区分	水 稻		小 麦		大 麦		茶		温州みかん		レタス	
	農家数	面積	農家数	面積	農家数	面積	農家数	面積	農家数	面積	農家数	面積
22	805	294.04	—	—	—	—	1,847	2037.95	175	×	182	×

※平成12年以降については販売農家のみを集計

資料:総務課

(旧島田市) (各年2月1日現在)単位:戸, ha

区分	水 稻		小 麦		大 麦		茶		温州みかん		レタス	
	農家数	面積	農家数	面積	農家数	面積	農家数	面積	農家数	面積	農家数	面積
平成2年	1,553	424	5	0.5	—	—	2,124	995	336	69	298	146
7	1,350	433	1	×	—	—	1,843	984	286	57	242	136
12	784	231	—	—	—	—	1,273	907	174	46	202	122
17	647	229	—	—	—	—	983	862	146	38	198	127
22	623	242.05	—	—	—	—	856	848.46	141	×	177	×

※平成12年以降については販売農家のみを集計

資料:総務課

(旧金谷町) (各年2月1日現在)単位:戸, ha

区分	水 稻		小 麦		大 麦		茶		温州みかん		レタス	
	農家数	面積	農家数	面積	農家数	面積	農家数	面積	農家数	面積	農家数	面積
平成2年	823	162	1	×	—	—	1,045	849	123	13	41	5
7	695	160	—	—	—	—	940	873	135	13	37	4
12	247	59	—	—	—	—	844	866	60	9	4	1
17	140	36	—	—	—	—	679	855	35	4	2	×
22	162	46.04	—	—	—	—	590	843.40	32	×	5	×

※平成12年以降については販売農家のみを集計

資料:総務課

(旧川根町) (各年2月1日現在)単位:戸, ha

区分	水 稻		小 麦		大 麦		茶		温州みかん		レタス	
	農家数	面積	農家数	面積	農家数	面積	農家数	面積	農家数	面積	農家数	面積
平成2年	116	22	1	×	—	—	655	365	—	—	14	0
7	103	18	2	×	—	—	605	360	—	—	22	0
12	17	4	—	—	—	—	569	357	—	—	—	—
17	15	3	—	—	—	—	494	358	—	—	1	×
22	20	5.95	—	—	—	—	401	346.09	2	×	—	—

※平成12年以降については販売農家のみを集計

資料:総務課



## 6. 地区別農家数および経営耕地面積

(各年2月1日現在)単位:戸, ha

区 分	総 数		旧 市 内		六 合		大 津		大 長		伊 久 身		初 倉		金 谷		川 根	
	農 家	耕 地	農 家	耕 地	農 家	耕 地	農 家	耕 地	農 家	耕 地	農 家	耕 地	農 家	耕 地	農 家	耕 地	農 家	耕 地
平成2年	4,056	2,972	496	152	462	253	312	236	413	234	229	150	873	794	1,271	1,150	886	419
7	3,692	2,876	419	126	422	230	292	219	372	203	208	154	801	805	1,178	1,139	725	407
12	3,284	2,706	329	104	381	203	264	190	332	182	189	154	732	780	1,057	1,093	673	264
17	2,954	2,547	282	86	355	175	228	173	298	152	168	150	697	770	926	1,041	499	382
<b>22</b>	<b>2,189</b>	<b>2,862.47</b>	<b>63</b>	<b>45.42</b>	<b>180</b>	<b>127.89</b>	<b>147</b>	<b>139.05</b>	<b>133</b>	<b>119.86</b>	<b>120</b>	<b>155.37</b>	<b>508</b>	<b>736.30</b>	<b>636</b>	<b>970.16</b>	<b>402</b>	<b>368.42</b>

※総数は旧島田市と旧金谷町と旧川根町の合計である。

資料:総務課

※販売農家のみの集計

## 7. 畜産の飼育数

(島田市) (各年2月1日現在)

区 分	乳牛(頭)	肉牛(頭)	豚(頭)	採卵鶏(羽)	ブロイラー(羽)
平成22年	×	703	×	×	—

資料:総務課

(旧島田市) (各年2月1日現在)

区 分	乳牛(頭)	肉牛(頭)	豚(頭)	採卵鶏(羽)	ブロイラー(羽)
平成2年	227	1,162	618	11,700	20,900
7	202	1,168	221	11,700	500
12	75	995	×	6,100	—
17	71	615	—	13,820	—
22	×	703	×	×	—

資料:総務課

(旧金谷町) (各年2月1日現在)

区 分	乳牛(頭)	肉牛(頭)	豚(頭)	採卵鶏(羽)	ブロイラー(羽)
平成2年	—	×	×	×	—
7	—	—	×	×	—
12	—	—	—	×	—
17	—	—	—	×	—
22	—	—	×	—	—

資料:総務課

(旧川根町) (各年2月1日現在)

区 分	乳牛(頭)	肉牛(頭)	豚(頭)	採卵鶏(羽)	ブロイラー(羽)
平成2年	—	×	×	—	—
7	—	×	×	—	—
12	—	—	—	—	—
17	—	—	—	—	—
22	—	—	×	—	—

資料:総務課

## 18. 学校基本調査

### 1. 小学校の児童数および教員数等

(各年度5月1日現在)単位:人

区 分	児 童 数			学 級 数 (実学級数)	教 員 数			教員一人当たり 児 童 数
	総 数	男	女		総 数	男	女	
平成20年度	5,713	2,918	2,795	220	346	138	208	16.37
21	5,678	2,903	2,775	213	346	141	205	16.41
22	5,588	2,867	2,721	204	329	131	198	16.98
23	5,507	2,870	2,637	210	337	131	206	16.34
<b>24</b>	<b>5,493</b>	<b>2,860</b>	<b>2,633</b>	<b>219</b>	<b>342</b>	<b>129</b>	<b>213</b>	<b>16.06</b>
島田第一小学校	464	232	232	19	29	9	20	<b>16.00</b>
島田第二小学校	336	185	151	12	18	7	11	<b>18.67</b>
島田第三小学校	313	153	160	12	20	8	12	<b>15.65</b>
島田第四小学校	546	284	262	20	29	9	20	<b>18.83</b>
六合小学校	527	263	264	21	30	11	19	<b>17.57</b>
大津小学校	372	187	185	13	19	8	11	<b>19.58</b>
伊太小学校	99	55	44	6	11	6	5	<b>9.00</b>
相賀小学校	47	20	27	6	9	5	4	<b>5.22</b>
神座小学校	118	62	56	6	12	6	6	<b>9.83</b>
伊久美小学校	33	21	12	4	7	3	4	<b>4.71</b>
初倉小学校	346	174	172	13	20	8	12	<b>17.30</b>
湯日小学校	35	21	14	4	7	3	4	<b>5.00</b>
島田第五小学校	293	160	133	12	19	8	11	<b>15.42</b>
初倉南小学校	298	159	139	12	21	7	14	<b>14.19</b>
六合東小学校	424	225	199	16	25	6	19	<b>16.96</b>
金谷小学校	635	344	291	22	32	12	20	<b>19.84</b>
五和小学校	410	203	207	13	21	8	13	<b>19.52</b>
川根小学校	197	112	85	8	13	5	8	<b>15.15</b>

※教員数は本務者のみ

資料:市教育委員会

2. 中学校の生徒数および教員数等

(各年度5月1日現在)単位:人

区 分	生 徒 数			学 級 数 (実学級数)	教 員 数			教員一人当たり 生 徒 数
	総 数	男	女		総 数	男	女	
平成20年度	3,074	1,632	1,442	99	196	136	60	16.68
21	3,023	1,558	1,465	100	193	133	60	15.66
22	2,985	1,544	1,441	103	194	130	64	15.39
23	3,000	1,522	1,478	105	193	133	60	15.54
<b>24</b>	<b>2,970</b>	<b>1,508</b>	<b>1,462</b>	<b>107</b>	<b>193</b>	<b>132</b>	<b>61</b>	<b>15.39</b>
島田第一中学校	491	247	244	19	34	22	12	14.44
島田第二中学校	652	338	314	24	39	31	8	16.72
六合中学校	400	221	179	15	25	15	10	16.00
北中學校	125	57	68	4	12	7	5	10.42
初倉中學校	291	142	149	11	22	14	8	13.23
金谷中學校	520	253	267	18	31	22	9	16.77
川根中學校	132	76	56	7	13	8	5	10.15
静岡大学教育学部附属島田中学校	359	174	185	9	17	13	4	21.12

※教員数は本務者のみ

資料:市教育委員会

3. 高等学校の生徒数および教員数等

(各年度5月1日現在)単位:人

区 分	生 徒 数			学 級 数	教 員 数			教員一人当たり 生 徒 数
	総 数	男	女		総 数	男	女	
平成20年度	3,039	1,962	1,077	85	243	193	50	12.51
21	3,078	2,038	1,040	86	240	188	52	12.83
22	3,125	2,053	1,072	89	247	193	54	12.65
23	3,114	2,048	1,066	89	272	198	74	11.45
<b>24</b>	<b>3,111</b>	<b>2,050</b>	<b>1,061</b>	<b>89</b>	<b>239</b>	<b>189</b>	<b>50</b>	<b>13.02</b>
<b>下記の総数</b>								
県立島田商業高等学校	630	196	434	16	42	27	15	15.00
同校定時制	71	39	32	4	8	8	0	8.88
県立島田高等学校	728	377	351	18	45	36	9	16.18
県立島田工業高等学校	721	686	35	18	68	58	10	10.60
県立金谷高等学校	323	114	209	11	34	21	13	9.50
私立島田樟誠高等学校	638	638	0	22	42	39	3	15.19

※教員数は本務者のみ

資料:市内各高等学校

4. 幼稚園の園児数および教員数等

(各年度5月1日現在)単位:人

区 分	園 児 数			学 級 数	教 員 数			教員一人当たり 園 児 数	
	総 数	男	女		総 数	男	女		
平成20年度	島 田 市	1,613	793	820	73	104	8	96	15.51
21	島 田 市	1,563	788	775	73	105	8	97	14.89
22	島 田 市	1,522	760	762	74	102	8	94	14.92
23	島 田 市	1,563	783	780	72	104	8	96	15.03
<b>24</b>	<b>島 田 市</b>	<b>1,567</b>	<b>791</b>	<b>776</b>	<b>69</b>	<b>109</b>	<b>9</b>	<b>100</b>	<b>14.38</b>
市 立 五 和 幼 稚 園		69	37	32	4	7	1	6	<b>9.86</b>
私 立 み ど り 幼 稚 園		140	72	68	6	10	1	9	<b>14.00</b>
私 立 六 合 幼 稚 園		63	36	27	3	4	1	3	<b>15.75</b>
私 立 中 央 幼 稚 園		387	184	203	14	24	1	23	<b>16.13</b>
私 立 島 田 学 園 付 属 幼 稚 園		327	176	151	15	24	2	22	<b>13.63</b>
私 立 南 幼 稚 園		317	161	156	14	18	1	17	<b>17.61</b>
私 立 伊 久 身 幼 稚 園		16	8	8	2	2	0	2	<b>8.00</b>
私 立 北 谷 幼 稚 園		151	69	82	6	9	1	8	<b>16.78</b>
私 立 金 谷 幼 稚 園		97	48	49	5	11	1	10	<b>8.82</b>

※教員数は本務者のみ

資料:市教育委員会

※旧川根町 公立・私立ともに幼稚園はなし

5. 各種学校の生徒数および教員数等(島田料理学校)

(各年度5月1日現在)単位:人

区 分	学 校 数	生 徒 数			教 員 数			教員一人 当 たり 生 徒 数
		総 数	男	女	総 数	男	女	
平成20年度	1	10	-	10	2	-	2	5.00
21	1	11	1	10	2	-	2	5.50
22	1	12	-	12	2	-	2	6.00
23	1	0	0	0	0	0	0	0.00
<b>24</b>	<b>0</b>	<b>0</b>	<b>0</b>	<b>0</b>	<b>0</b>	<b>0</b>	<b>0</b>	<b>0.00</b>

※教員数は本務者のみ

資料:市教育委員会

6. 専修学校の生徒数および教員数等

[島田市立看護専門学校]  
島田実業高等専修学校

(各年度5月1日現在)単位:人

区 分	学 校 数	生 徒 数			教 員 数			教員一人 当 たり 生 徒 数
		総 数	男	女	総 数	男	女	
平成20年度	2	328	148	180	21	9	12	15.62
21	2	350	159	191	25	11	14	14.00
22	2	387	186	201	27	11	16	14.33
23	2	389	183	206	27	12	15	14.41
<b>24</b>	<b>2</b>	<b>341</b>	<b>164</b>	<b>177</b>	<b>25</b>	<b>10</b>	<b>15</b>	<b>13.64</b>

※教員数は本務者のみ

資料:市教育委員会

## 7. 中学校卒業後の進路

(各年度5月1日現在)単位:人, %

区 分	卒業者の総数			高等学校等進学者				専修学校等進学者			就 職 者			無 業 者 - そ の 他		
	計	男	女	計	男	女	進学率	計	男	女	計	男	女	計	男	女
平成20年度	1,107	544	563	1,077	529	548	97.29	11	9	2	9	6	3	8	8	0
21	1,041	576	465	1,015	561	454	97.29	8	3	5	8	7	1	10	5	5
22	1,053	541	512	1,025	528	497	97.34	18	12	6	-	-	-	10	1	9
23	979	512	467	958	497	461	97.85	9	7	2	5	4	1	7	4	3
<b>24</b>	<b>998</b>	<b>507</b>	<b>491</b>	<b>967</b>	<b>489</b>	<b>478</b>	<b>96.90</b>	<b>15</b>	<b>10</b>	<b>5</b>	<b>1</b>	<b>1</b>	<b>0</b>	<b>15</b>	<b>7</b>	<b>8</b>

※静岡大学教育学部附属島田中学校を含む

資料:市教育委員会

## 8. 高等学校卒業後の進路

(各年度5月1日現在)単位:人,

区 分	卒業者の総数			大学等進学者				専修学校等進学者			就 職 者			そ の 他	
	計	男	女	計	男	女	進学率	計	男	女	計	男	女	計	男
平成20年度	1,018	660	358	375	213	162	36.8	163	93	70	447	335	112	33	19
21	980	623	357	393	244	149	40.1	169	95	74	384	260	124	34	24
22	994	640	354	404	248	156	40.6	184	108	74	384	273	111	22	11
23	945	627	318	363	239	124	38.4	164	95	69	389	275	114	29	18
<b>24</b>	<b>994</b>	<b>672</b>	<b>322</b>	<b>338</b>	<b>218</b>	<b>120</b>	<b>34.0</b>	<b>180</b>	<b>109</b>	<b>71</b>	<b>440</b>	<b>320</b>	<b>120</b>	<b>36</b>	<b>25</b>

※専修学校等には、公共職業能力開発施設等入学者を含む。

※就職者には、一時的な仕事について者を含む。

資料:統計センターしずおか(ホームページ)

9. 学年別児童数および生徒数(各年度5月1日現在)単位:人

区分	計	男	女
平成20年度	8,430	4,368	4,062
21	8,345	4,286	4,059
22	8,573	4,411	4,162
23	8,507	4,392	4,115
<b>24</b>	<b>8,104</b>	<b>4,194</b>	<b>3,910</b>
小学校1学年	907	462	445
2	890	488	402
3	898	459	439
4	935	481	454
5	958	497	461
6	905	473	432
小学校計	5,493	2,860	2,633
中学校1学年	958	488	470
2	996	490	506
3	1,016	530	486
中学校計	2,970	1,508	1,462

※21年度からは静岡大学教育学部附属島田中学校を含む

10. 中学校卒業後の就職者総数の産業別内訳

区 分	平成20年度			平成21年度			平成22年度			平成23年度			平成24年度		
	総数	男	女	総数	男	女	総数	男	女	総数	男	女	総数	男	女
総数	11	6	5	9	7	2	1	1	-	6	5	1	1	1	0
農 業 ・ 林 業	4	4	-	-	-	-	-	-	-	-	-	-	-	-	-
漁 業	7	2	5	-	-	-	-	-	-	-	-	-	-	-	-
鉱 業	-	-	-	-	-	-	-	-	-	-	-	-	-	-	-
建 設	-	-	-	5	5	-	-	-	-	4	4	0	-	-	-
製 造	-	-	-	3	2	1	-	-	-	-	-	-	-	-	-
電気・ガス・熱供給・水道・通信・運輸業	-	-	-	-	-	-	-	-	-	-	-	-	-	-	-
卸・小売業・飲食店・宿泊業	-	-	-	1	-	1	1	1	-	-	-	-	-	-	-
金融・保険・不動産業	-	-	-	-	-	-	-	-	-	-	-	-	-	-	-
医療・福祉・教育・学習支援業	-	-	-	-	-	-	-	-	-	-	-	-	-	-	-
複合サービス・サービス業	-	-	-	-	-	-	-	-	-	2	1	1	1	1	0
公 務	-	-	-	-	-	-	-	-	-	-	-	-	-	-	-
上 記 以 外 ・ 不 詳	-	-	-	-	-	-	-	-	-	-	-	-	-	-	-

※静岡大学教育学部附属島田中学校を除く

※就職してから定時制課程等に進学した者、進学してから就職した者を含む

資料:市教育委員会

島田市統計書 平成 24 年度版

平成 25 年 3 月 発行

発行 島田市役所

編集 総務部総務課

〒427-8501

静岡県島田市中央町1番の1

電話<0547>36-7132