

## 12. 行政・財政

### 1. 選挙執行状況

(衆議院議員選挙・参議院議員選挙)

単位: 人, %

執行年月日	区分	定数	候補者数	投票当日の有権者数			投票者数			投票率			有効投票数	無効投票数
				総数	男	女	総数	男	女	総数	男	女		
<b>&lt;衆議院議員選挙(小選挙区)&gt;</b>														
12. 6. 25	旧島田市	1	5	59,661	28,916	30,745	40,114	19,556	20,558	67.24	67.63	66.87	38,477	1,637
	旧金谷町	1	5	17,004	8,236	8,768	11,959	5,750	6,209	70.33	69.82	70.81	11,619	340
	旧川根町	1	5	5,460	2,679	2,781	4,377	2,134	2,243	80.16	79.66	80.65	4,255	122
15. 11. 9	旧島田市	1	3	60,618	29,423	31,195	40,513	10,703	20,810	66.83	66.96	66.71	39,113	1,400
	旧金谷町	1	3	16,933	8,227	8,706	11,994	5,740	6,254	70.83	69.77	71.84	11,712	281
	旧川根町	1	5	5,342	2,625	2,717	4,203	2,067	2,136	78.68	78.74	78.62	4,130	73
17. 9. 11	島田市	1	2	78,308	38,002	40,306	56,490	27,247	29,243	72.14	71.70	72.55	55,248	1,238
	旧川根町	1	2	5,257	2,572	2,685	4,305	2,100	2,205	81.89	81.65	82.12	4,247	58
21. 8. 30	島田市	1	3	83,598	40,644	42,954	61,776	30,152	31,624	73.90	74.18	73.62	60,619	1,156
<b>24. 12. 16</b>	<b>島田市</b>	<b>1</b>	<b>4</b>	<b>82,805</b>	<b>40,227</b>	<b>42,578</b>	<b>55,519</b>	<b>27,227</b>	<b>28,292</b>	<b>67.05</b>	<b>67.68</b>	<b>66.45</b>	<b>54,350</b>	<b>1,169</b>
<b>&lt;参議院議員選挙(選挙区)&gt;</b>														
16. 7. 11	旧島田市	2	5	60,857	29,504	31,353	38,050	18,541	19,509	62.52	62.84	62.22	36,806	1,242
	旧金谷町	2	5	16,934	8,258	8,676	11,144	5,365	5,779	65.81	64.97	66.61	10,760	384
	旧川根町	1	5	5,312	2,608	2,704	3,923	1,920	2,003	73.85	73.62	74.08	3,808	114
19. 7. 29	島田市	2	5	78,569	38,142	40,427	52,331	25,410	26,921	66.61	66.62	66.59	51,122	1,209
	旧川根町	1	2	5,165	2,533	2,632	4,019	1,974	2,045	77.81	77.93	77.70	3,954	65
21. 10. 25 (補欠選挙)	島田市	1	4	83,616	40,649	42,967	33,397	16,976	16,421	39.94	41.76	38.21	32,912	482
22. 7. 11	島田市	2	6	83,356	40,523	42,833	52,040	25,434	26,606	62.42	62.75	62.10	50,757	1,283
<b>25. 7. 21</b>	<b>島田市</b>	<b>2</b>	<b>6</b>	<b>82,793</b>	<b>40,198</b>	<b>42,595</b>	<b>47,044</b>	<b>23,309</b>	<b>23,735</b>	<b>56.82</b>	<b>57.99</b>	<b>55.72</b>	<b>46,171</b>	<b>873</b>

資料: 選挙管理委員会

## (県知事・県議会議員選挙)

単位:人, %

執行年月日	区分	定数	候補者数	投票当日の有権者数			投票者数			投票率			有効投票数	無効投票数
				総数	男	女	総数	男	女	総数	男	女		
<b>&lt;静岡県知事選挙&gt;</b>														
平成9. 7. 6	旧島田市	1	3	57,871	28,010	29,861	26,022	12,691	13,331	44.97	45.31	44.64	25,678	343
	旧金谷町	1	3	16,853	8,105	8,748	9,512	4,465	5,047	56.44	55.09	57.69	9,422	90
	旧川根町	1	3	5,495	2,679	2,816	4,005	1,897	2,108	72.88	70.81	74.86	3,972	33
13. 7. 29	旧島田市	1	5	59,611	28,947	30,664	39,903	19,276	20,627	66.94	66.59	67.27	39,114	786
	旧金谷町	1	5	16,895	8,178	8,717	12,092	5,745	6,347	71.57	70.25	72.81	11,937	155
	旧川根町	1	5	5,381	2,636	2,745	4,295	2,093	2,202	79.82	79.40	80.22	4,249	46
17. 7. 24	島田市	1	2	77,655	37,645	40,010	41,085	19,658	21,427	52.91	52.22	53.55	40,711	374
	旧川根町	1	2	5,240	2,562	2,678	3,775	1,800	1,975	72.04	70.26	73.75	3,746	29
21. 7. 5	島田市	1	4	82,786	40,196	42,590	55,335	26,833	28,502	66.84	66.75	66.92	54,960	375
<b>25. 6. 16</b>	<b>島田市</b>	<b>1</b>	<b>3</b>	<b>81,978</b>	<b>39,763</b>	<b>42,215</b>	<b>47,944</b>	<b>23,053</b>	<b>24,891</b>	<b>58.48</b>	<b>57.98</b>	<b>58.96</b>	<b>47,686</b>	<b>258</b>

## &lt;静岡県議会議員選挙&gt;

平成11. 4. 11	旧島田市	1	1	-	無	-	-	投	-	-	票	-	-	-
	旧金谷町	3	4	16,820	8,123	8,697	11,587	5,451	6,136	68.89	67.11	70.55	11,372	215
	旧川根町	3	4	5,428	2,651	2,777	4,336	2,071	2,265	79.88	78.12	81.56	4,277	59
15. 4. 13	旧島田市	1	1	-	無	-	-	投	-	-	票	-	-	-
	旧金谷町	3	5	16,744	8,128	8,616	11,216	5,310	5,906	66.99	65.33	68.55	11,092	124
	旧川根町	3	5	5,326	2,619	2,707	4,182	2,016	2,166	78.52	76.98	80.01	4,144	38
19. 4. 8	島田市	2	2	-	無	-	-	投	-	-	票	-	-	-
	旧川根町	2	2	-	無	-	-	投	-	-	票	-	-	-
<b>23. 4. 10</b>	<b>島田市</b>	<b>2</b>	<b>3</b>	<b>82,469</b>	<b>40,031</b>	<b>42,438</b>	<b>43,147</b>	<b>21,020</b>	<b>22,127</b>	<b>52.32</b>	<b>52.51</b>	<b>52.14</b>	<b>42,428</b>	<b>719</b>

資料:選挙管理委員会

## (市長・市議会議員選挙)

単位:人, %

執行年月日	区分	定数	候補者数	投票当日の有権者数			投票者数			投票率			有効投票数	無効投票数
				総数	男	女	総数	男	女	総数	男	女		
<b>&lt;島田市長選挙&gt;</b>														
平成17. 5. 29	島田市	1	2	77,374	37,514	39,860	57,563	27,145	30,418	74.40	72.36	76.31	56,086	1,477
平成21. 5. 24	島田市	1	3	82,720	40,174	42,546	60,090	28,590	31,500	72.64	71.16	74.03	59,223	865
<b>平成25. 5. 19</b>	<b>島田市</b>	<b>1</b>	<b>2</b>	<b>81,864</b>	<b>39,718</b>	<b>42,146</b>	<b>57,958</b>	<b>27,580</b>	<b>30,378</b>	<b>70.80</b>	<b>69.44</b>	<b>72.08</b>	<b>56,935</b>	<b>1,023</b>
<b>&lt;島田市議会議員選挙&gt;</b>														
平成17. 5. 29	島田市	27	31	77,374	37,514	39,860	57,562	27,147	30,415	74.39	72.36	76.30	56,730	832
平成20. 4. 27	川根地区	(増員) 2	4	5,041	2,460	2,581	4,352	2,111	2,241	86.33	85.81	86.83	4,335	17
平成21. 5. 24	島田市	23	26	82,720	40,174	42,546	60,088	40,174	42,546	72.64	71.17	74.02	59,038	1,046
<b>平成25. 5. 19</b>	<b>島田市</b>	<b>20</b>	<b>25</b>	<b>81,864</b>	<b>39,718</b>	<b>42,146</b>	<b>57,951</b>	<b>27,577</b>	<b>30,374</b>	<b>70.79</b>	<b>69.43</b>	<b>72.07</b>	<b>56,877</b>	<b>1,074</b>
<b>&lt;旧島田市長選挙&gt;</b>														
平成9. 4. 20	旧島田市	1	3	57,787	27,945	29,842	26,713	12,789	13,924	46.23	45.76	46.66	26,008	705
13. 4. 22	旧島田市	1	2	59,359	28,796	30,563	39,800	18,839	20,961	67.05	65.42	68.58	39,247	550
<b>&lt;旧島田市議会議員選挙&gt;</b>														
平成9. 4. 20	旧島田市	(補欠) 1	1	-	無	-	-	投	-	-	票	-	-	-
11. 4. 25	旧島田市	24	26	58,637	28,424	30,213	44,166	20,762	23,404	75.32	73.04	77.46	43,629	536
15. 4. 27	旧島田市	24	24	-	無	-	-	投	-	-	票	-	-	-
<b>&lt;旧金谷町長選挙&gt;</b>														
平成9. 7. 6	旧金谷町	1	1	-	無	-	-	投	-	-	票	-	-	-
12. 4. 2	旧金谷町	1	1	-	無	-	-	投	-	-	票	-	-	-
16. 3. 7	旧金谷町	1	1	16,818	8,187	8,631	11,630	5,469	6,161	69.15	66.80	71.38	11,507	123
<b>&lt;旧金谷町議会議員選挙&gt;</b>														
平成 9. 10. 2	旧金谷町	15	16	16,891	8,130	8,761	13,227	6,170	7,057	78.31	75.89	80.55	13,067	160
13. 10. 7	旧金谷町	15	15	-	無	-	-	投	-	-	票	-	-	-
<b>&lt;旧川根町長選挙&gt;</b>														
平成9. 10. 27	旧川根町	1	2	5,516	2,688	2,828	5,184	2,505	2,679	93.98	93.19	94.73	5,143	41
13. 10. 28	旧川根町	1	1	-	無	-	-	投	-	-	票	-	-	-
16. 11. 21	旧川根町	(解職投票)	-	5,255	-	-	4,318	-	-	82.17	-	-	4,278	40
16. 12. 26	旧川根町	1	1	-	無	-	-	投	-	-	票	-	-	-
<b>&lt;旧川根町議会議員選挙&gt;</b>														
平成 11. 4. 25	旧川根町	13	14	5,425	2,652	2,773	5,075	2,462	2,613	93.55	92.84	94.23	5,057	18
15. 4. 27	旧川根町	12	13	5,321	2,614	2,707	4,769	2,319	2,450	89.63	88.71	90.51	4,748	21
16. 11. 21	旧川根町	10	10	-	無	-	-	投	-	-	票	-	-	-

2. 一般会計歳入決算額

単位:千円, %

区 分	平成21年度		平成22年度		平成23年度		平成24年度		平成25年度	
	決算額	構成比	決算額	構成比	決算額	構成比	決算額	構成比	決算額	構成比
総額	37,516,083	100.0	37,219,843	100.0	36,552,622	100.0	37,632,058	100.0	<b>37,452,105</b>	<b>100.0</b>
市税	14,740,809	39.3	14,396,776	38.7	14,496,223	39.7	14,280,591	37.9	<b>14,398,974</b>	<b>38.4</b>
地方譲与税	407,752	1.1	390,889	1.0	387,720	1.1	364,096	1.0	<b>348,258</b>	<b>0.9</b>
利子割交付金	52,312	0.1	47,686	0.1	39,579	0.1	35,451	0.1	<b>31,684</b>	<b>0.1</b>
配当割交付金	17,414	0.0	21,659	0.1	24,135	0.1	27,456	0.1	<b>51,973</b>	<b>0.1</b>
株式等譲渡所得割交付金	9,635	0.0	8,043	0.0	6,906	0.0	7,396	0.0	<b>90,992</b>	<b>0.2</b>
地方消費税交付金	963,089	2.6	961,435	2.6	962,527	2.6	961,935	2.5	<b>953,736</b>	<b>2.6</b>
ゴルフ場利用税交付金	30,309	0.1	29,067	0.1	25,998	0.1	23,720	0.1	<b>22,336</b>	<b>0.1</b>
自動車取得税交付金	153,991	0.4	129,418	0.3	110,739	0.3	141,688	0.4	<b>128,836</b>	<b>0.3</b>
地方特例交付金	189,340	0.5	207,202	0.6	184,991	0.5	67,922	0.2	<b>66,169</b>	<b>0.2</b>
地方交付税	5,275,144	14.1	5,878,053	15.8	6,305,048	17.2	6,199,313	16.5	<b>6,037,044</b>	<b>16.1</b>
交通安全対策特別交付金	21,074	0.1	20,127	0.1	20,041	0.0	20,782	0.0	<b>20,775</b>	<b>0.1</b>
分担金及び負担金	520,866	1.4	512,099	1.4	519,600	1.4	530,474	1.4	<b>852,991</b>	<b>2.3</b>
使用料及び手数料	475,611	1.3	452,617	1.2	467,762	1.3	590,573	1.6	<b>482,700</b>	<b>1.3</b>
国庫支出金	6,627,532	17.7	3,982,764	10.7	3,821,984	10.5	3,809,196	10.1	<b>3,873,194</b>	<b>10.3</b>
県支産出金	2,231,402	5.9	2,360,972	6.3	2,318,380	6.3	2,417,938	6.4	<b>2,857,914</b>	<b>7.6</b>
財産収入	235,967	0.6	126,558	0.3	215,564	0.6	247,402	0.6	<b>152,987</b>	<b>0.4</b>
寄附金	31,972	0.1	50,385	0.1	22,997	0.1	22,620	0.1	<b>14,195</b>	<b>0.0</b>
繰入金	137,209	0.4	141,164	0.4	43,389	0.1	97,782	0.3	<b>132,305</b>	<b>0.4</b>
繰越金	917,524	2.4	1,142,614	3.1	2,606,346	7.1	2,681,137	7.1	<b>1,749,169</b>	<b>4.7</b>
諸収入	1,072,031	2.8	1,186,115	3.2	1,243,693	3.4	1,244,186	3.3	<b>1,154,973</b>	<b>3.1</b>
債	3,405,100	9.1	5,174,200	13.9	2,729,000	7.5	3,860,400	10.3	<b>4,030,900</b>	<b>10.8</b>

資料:財政課

## 3. 特別会計歳入歳出決算額

単位:千円

区 分	平成 21 年度		平成 22 年度		平成 23 年度		平成 24 年度		平成 25 年度	
	歳 入	歳 出	歳 入	歳 出	歳 入	歳 出	歳 入	歳 出	歳 入	歳 出
総 額	18,299,211	17,693,624	18,155,830	17,505,262	18,915,040	18,396,149	19,833,868	19,260,398	<b>20,670,978</b>	<b>19,964,206</b>
国 民 健 康 保 険 事 業	9,333,172	8,901,727	9,634,824	9,088,087	10,269,979	9,853,881	10,630,105	10,163,900	<b>11,054,246</b>	<b>10,451,212</b>
簡 易 水 道 事 業	137,940	133,243	113,118	108,084	105,531	99,720	135,987	131,686	<b>114,275</b>	<b>107,052</b>
土 地 取 得 事 業	270,279	270,279	459,984	459,984	481,171	481,170	510,375	510,375	<b>526,289</b>	<b>526,289</b>
休 日 急 患 診 療 事 業	16,900	11,974	17,769	11,487	21,094	11,904	23,161	17,072	<b>18,599</b>	<b>11,898</b>
老 人 保 健 医 療 事 業	79,155	68,848	10,438	10,438	—	—	—	—	—	—
公 共 下 水 道 事 業	1,003,463	976,292	797,893	776,332	762,477	747,600	816,996	794,903	<b>835,164</b>	<b>813,473</b>
介 護 保 険 事 業	5,767,510	5,670,794	6,122,439	6,081,443	6,273,375	6,252,262	6,645,168	6,621,254	<b>7,034,944</b>	<b>7,015,122</b>
介 護 サ ー ビ ス 事 業	79,692	50,329	76,748	49,081	70,708	47,640	67,699	48,229	<b>57,505</b>	<b>44,997</b>
後 期 高 齢 者 医 療 事 業	1,611,100	1,610,138	922,617	920,326	930,705	901,972	1,004,377	972,979	<b>1,029,956</b>	<b>994,163</b>

資料:財政課

## 4. 市税決算額

単位:千円, %

区 分	平成 21 年度		平成 22 年度		平成 23 年度		平成 24 年度		平成 25 年度	
	決算額	構成比	決算額	構成比	決算額	構成比	決算額	構成比	決算額	構成比
総 額	14,740,809	100.0	14,396,776	100.0	14,496,223	100.0	14,280,591	100.0	<b>14,398,974</b>	<b>100.0</b>
市 民 税 ( 個 人 分 )	5,365,923	36.4	4,848,125	33.7	4,778,574	33.0	4,956,900	34.7	<b>5,007,388</b>	<b>34.8</b>
市 民 税 ( 法 人 分 )	715,189	4.9	850,792	5.9	902,666	6.2	832,065	5.8	<b>836,678</b>	<b>5.8</b>
固 定 資 産 税	6,789,699	46.1	6,796,032	47.2	6,821,414	47.1	6,549,658	45.9	<b>6,543,180</b>	<b>45.4</b>
軽 自 動 車 税	210,608	1.4	216,646	1.5	222,052	1.5	226,167	1.6	<b>233,742</b>	<b>1.6</b>
市 た ば こ 税	446,181	3.0	469,593	3.3	539,559	3.7	528,473	3.7	<b>583,963</b>	<b>4.1</b>
特 別 土 地 保 有 税	-	-	-	-	-	-	-	-	-	-
都 市 計 画 税	1,136,412	7.7	1,140,692	7.9	1,156,893	8.0	1,111,499	7.8	<b>1,120,128</b>	<b>7.8</b>
入 湯 税	76,797	0.5	74,896	0.5	75,065	0.5	75,829	0.5	<b>73,895</b>	<b>0.5</b>

資料:財政課

## 5. 一般会計目的別歳出決算額

単位:千円, %

区 分	平成21年度		平成22年度		平成23年度		平成24年度		平成25年度	
	決算額	構成比	決算額	構成比	決算額	構成比	決算額	構成比	決算額	構成比
総額	36,373,469	100.0	34,613,497	100.0	33,871,486	100.0	35,882,889	100.0	35,606,420	100.0
議 会 費	226,492	0.6	224,200	0.7	296,789	0.9	261,999	0.7	242,954	0.7
総 務 費	5,856,352	16.1	6,383,227	18.4	4,899,685	14.5	5,254,239	14.6	4,519,643	12.7
民 生 費	7,721,543	21.2	9,211,072	26.6	9,550,988	28.2	9,836,385	27.4	10,145,909	28.5
衛 生 費	3,480,860	9.6	3,382,811	9.8	3,502,758	10.3	3,434,652	9.6	3,538,112	9.9
労 働 費	74,224	0.2	42,149	0.1	34,792	0.1	32,469	0.1	32,410	0.1
農 業 費	1,469,137	4.0	1,742,158	5.0	1,022,756	3.0	1,035,008	2.9	1,779,706	5.0
商 工 費	571,420	1.6	633,536	1.8	623,189	1.8	672,087	1.9	1,631,064	4.6
土 木 費	3,791,499	10.4	3,586,224	10.4	3,728,503	11.0	5,264,497	14.7	3,208,657	9.0
消 防 費	1,808,513	5.0	1,635,145	4.7	1,578,230	4.7	1,784,976	5.0	2,285,434	6.4
教 育 費	6,693,429	18.4	3,580,410	10.4	3,707,687	10.9	3,662,277	10.2	3,653,380	10.3
災 害 復 旧 費	20,511	0.1	62,919	0.2	143,596	0.4	86,502	0.2	12,654	0.0
公 債 費	4,308,575	11.8	4,082,546	11.8	4,526,222	13.4	4,505,836	12.6	4,521,063	12.7
諸 支 出 金	350,914	1.0	47,100	0.1	256,291	0.8	51,962	0.1	35,434	0.1

資料:財政課

## 6. 平成26年度一般会計当初予算額

単位:千円

歳 入		歳 出	
区 分	26年度当初予算額	区 分	26年度当初予算額
総 額	37,211,000	総 額	37,211,000
市 税	14,077,816	議 会 費	241,889
地 方 譲 与 税	333,961	総 務 費	3,320,585
利 子 割 交 付 金	26,800	民 生 費	10,999,081
配 当 割 交 付 金	28,800	衛 生 費	4,039,792
株 式 等 譲 渡 所 得 割 交 付 金	5,200	労 働 費	32,507
地 方 消 費 税 交 付 金	1,152,000	農 林 業 費	1,225,572
ゴ ル フ 場 利 用 税 交 付 金	24,000	商 工 費	1,700,118
自 動 車 取 得 税 交 付 金	64,000	土 木 費	3,631,904
地 方 特 例 交 付 金	62,900	消 防 費	1,768,192
地 方 交 付 税	5,544,000	教 育 費	5,545,211
交 通 安 全 対 策 特 別 交 付 金	20,000	災 害 復 旧 費	49,000
分 担 金 及 び 負 担 金	539,186	公 債 費	4,588,928
使 用 料 及 び 手 数 料	480,742	諸 支 出 金	28,221
国 庫 支 出 金	4,161,018	予 備 費	40,000
県 支 出 金	2,564,712		
財 産 収 入	295,695		
寄 附 金	404		
繰 入 金	1,712,588		
繰 越 金	400,000		
諸 収 入	1,132,178		
市 債	4,585,000		

資料:財政課

## 7. 企業会計別平成25年度決算額および平成26年度予算額

単位:千円

区 分	平成25年度決算		平成26年度予算	
	収 入	支 出	収 入	支 出
水道{ 収益的	982,172	942,552	1,055,295	1,085,510
水道{ 資本的	172,371	345,181	235,975	698,479
病院{ 収益的	12,187,673	12,200,244	12,329,860	16,533,021
病院{ 資本的	542,508	859,168	643,573	1,047,344

資料:財政課



## 8. 市民税納税義務者数

(平成26年7月1日現在)単位:人,千円

区 分	総 数		課 税 標 準 額 の 段 階 別 人 員								
	人 員	総所得金額等	10万円以下	～100万円	～200万円	～300万円	～400万円	～550万円	～700万円	～1,000万円	1,000万円超
給与所得1)	33,682	107,566,569	349	11,108	10,848	5,707	3,108	1,623	412	268	259
事業所得1)	1,780	6,553,303	31	646	523	229	151	86	42	35	37
計	35,462	114,119,872	380	11,754	11,371	5,936	3,259	1,709	454	303	296

1) 給与所得については、給与所得控除後の数値。事業所得については、必要経費控除後の数値。

資料: 課税課

※均等割のみの納税は含まれない。

## 9. 課税家屋の概要

(各年1月1日現在)

区 分	棟 数	床面積 (㎡)	決定価格 (千円)	㎡価格 (円)
平成22年	62,589	7,016,137	193,613,002	27,595
23	62,398	7,022,971	199,061,896	28,344
24	62,321	7,051,031	179,414,825	25,445
25	62,205	7,079,417	184,799,373	26,104
<b>26</b>	<b>62,070</b>	<b>7,113,805</b>	<b>190,623,976</b>	<b>26,796</b>

資料: 課税課「概要調書(法定免税点以上のもの)」

10. 課税家屋の推移

(木造建物)

(各年1月1日現在)単位:棟,㎡

区 分	平成 22 年		平成 23 年		平成 24 年		平成 25 年		平成 26 年	
	棟 数	床面積	棟 数	床面積	棟 数	床面積	棟 数	床面積	棟 数	床面積
総 数	47,454	3,790,456	47,300	3,806,349	47,188	3,825,476	47,032	3,836,033	<b>46,904</b>	<b>3,855,205</b>
専 用 住 宅	30,429	2,828,151	30,456	2,850,179	30,544	2,875,189	30,612	2,894,570	<b>30,710</b>	<b>2,920,958</b>
共 同 住 宅 ・ 寄 宿 舎	327	58,167	332	60,594	339	64,146	352	68,644	<b>370</b>	<b>75,285</b>
併 用 住 宅	1,929	203,428	1,920	203,153	1,896	200,630	1,867	198,458	<b>1,834</b>	<b>195,190</b>
農 家 住 宅	2,012	199,539	1,984	197,196	1,963	195,221	1,937	192,795	<b>1,907</b>	<b>189,813</b>
旅 館 ・ 料 亭 ・ ホ テ ル	39	6,272	36	5,630	36	5,630	37	5,672	<b>33</b>	<b>4,741</b>
事 務 所 ・ 銀 行 ・ 店 舗	662	×	664	39,398	659	39,537	652	39,253	<b>655</b>	<b>39,456</b>
劇 場 ・ 病 院	23	×	24	2,762	23	2,023	24	2,078	<b>26</b>	<b>2,409</b>
公 衆 浴 場	1	×	×	×	×	×	-	-	-	-
工 場 ・ 倉 庫	1,470	120,752	1,458	119,246	1,452	118,667	1,434	115,414	<b>1,419</b>	<b>113,308</b>
土 蔵	110	×	107	6,212	108	6,241	107	6,133	<b>104</b>	<b>5,831</b>
附 属 家	10,452	325,610	10,319	321,979	10,168	318,192	10,010	313,016	<b>9,846</b>	<b>308,214</b>

資料: 課税課「概要調査(法定免税点以上のもの)」

(非木造建物)

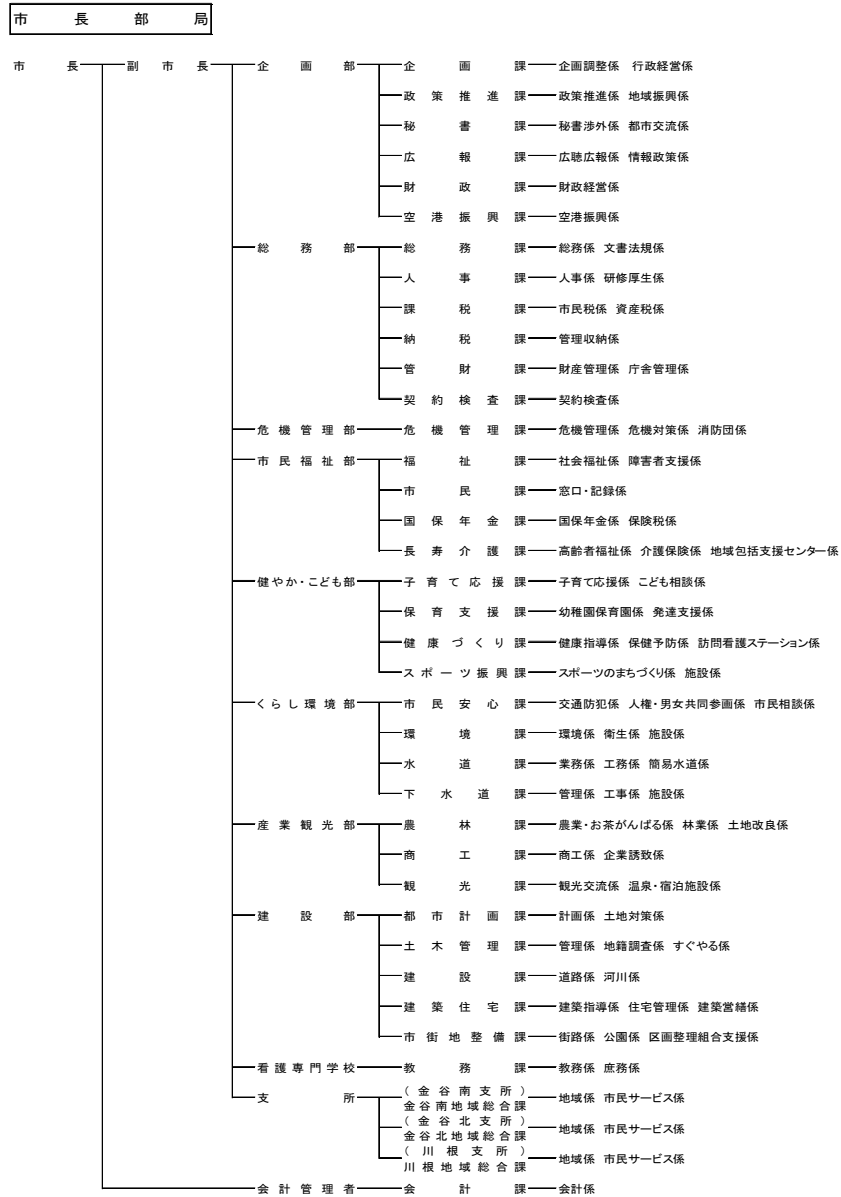
(各年1月1日現在)単位:棟,㎡

区 分	平成 22 年		平成 23 年		平成 24 年		平成 25 年		平成 26 年		
	棟 数	床面積	棟 数	床面積	棟 数	床面積	棟 数	床面積	棟 数	床面積	
総 数	15,135	3,225,681	15,098	3,216,622	15,133	3,225,555	15,173	3,243,384	<b>15,166</b>	<b>3,258,600</b>	
住 宅 ・ ア パ ー ト	鉄骨・鉄筋コンクリート造	67	7,207	67	7,207	66	7,109	65	6,946	<b>65</b>	<b>6,946</b>
	鉄筋コンクリート造	417	149,241	432	152,845	442	156,012	442	159,228	<b>446</b>	<b>159,223</b>
	鉄 骨 造	1,549	264,088	1,548	263,969	1,550	265,269	1,553	265,645	<b>1,544</b>	<b>264,964</b>
	軽 量 鉄 骨 造	3,147	424,204	3,202	432,456	3,268	442,301	3,346	455,860	<b>3,412</b>	<b>467,049</b>
	れんが造・コンクリートブロック造 そ の 他	15 3	× 23	15 3	819 23	15 3	819 23	15 3	819 23	<b>14</b> <b>3</b>	<b>808</b> <b>23</b>
工 場 ・ 倉 庫	鉄骨鉄筋コンクリート造	16	28,341	15	27,730	15	27,730	15	27,730	<b>15</b>	<b>27,730</b>
	鉄筋コンクリート造	169	178,707	144	157,382	143	157,672	143	158,030	<b>142</b>	<b>157,823</b>
	鉄 骨 造	3,989	1,357,195	3,966	1,360,895	3,942	1,358,816	3,926	1,365,867	<b>3,895</b>	<b>1,366,214</b>
	軽 量 鉄 骨 造	1,275	99,744	1,267	97,496	1,266	96,674	1,263	95,357	<b>1,263</b>	<b>94,663</b>
	れんが造・コンクリートブロック造 そ の 他	137 -	× -	133 -	5,317 -	131 -	5,287 -	132 -	5,334 -	<b>132</b> -	<b>5,285</b> -
そ の 他	鉄骨・鉄筋コンクリート造	24	×	23	14,462	22	14,378	22	14,378	<b>22</b>	<b>14,378</b>
	鉄筋コンクリート造	248	116,499	240	114,108	239	112,741	228	94,152	<b>226</b>	<b>93,649</b>
	鉄 骨 造	1,982	490,576	1,981	495,143	1,986	495,462	1,985	507,806	<b>1,978</b>	<b>513,719</b>
	軽 量 鉄 骨 造	1,817	83,808	1,786	81,531	1,772	80,127	1,767	81,021	<b>1,745</b>	<b>80,905</b>
	れんが造・コンクリートブロック造 そ の 他	277 3	5,303 17	273 3	5,222 17	270 3	5,118 17	265 3	5,170 18	<b>261</b> <b>3</b>	<b>5,204</b> <b>17</b>

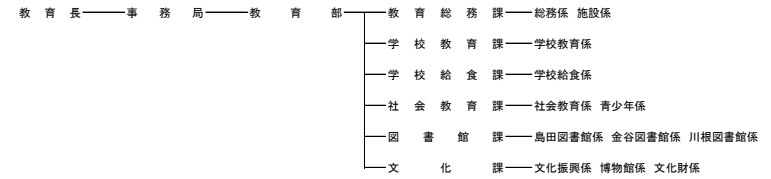
資料: 課税課「概要調査(法定免税点以上のもの)」

# 11. 市の機構

平成26年度 島田市行政組織図



## 教育委員会



## 選挙管理委員会

(事務局) (総務課併任)

## 公平委員会

(事務局) (総務課併任)

## 監査委員

事務局

## 農業委員会

事務局

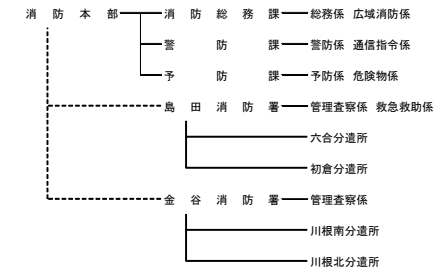
## 固定資産評価審査委員会

(事務局) (総務課併任)

## 市議会

事務局 庶務係 議事調査係

## 消防機関



## 駿遠学園管理組合

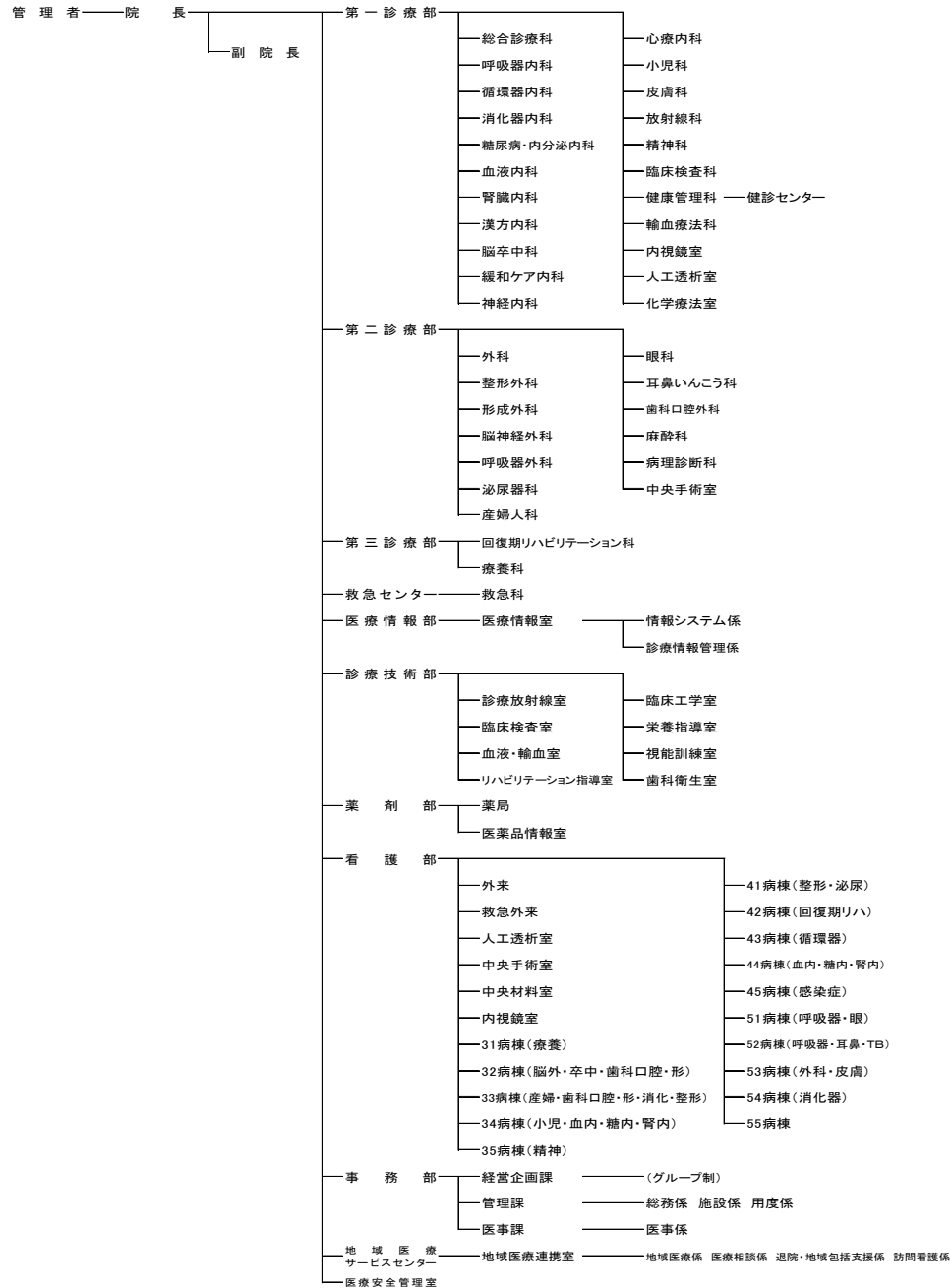
## 静岡県大井川広域水道企業団

## 大井上水道企業団

## 川根地区広域施設組合

## 島田市大津財産区

島田市土地開発公社 事務局 開発業務係 (管財課兼務)



12. 市職員数

(平成26年12月31日現在) 単位:人

区分		総数	男	女
総市		1,530	790	740
	局長部	562	374	188
	企画部	38	34	4
	総務部	77	52	25
	危機管理	11	10	1
	市民福祉	74	35	39
	健康・子ども	99	26	73
	くらし環境	95	85	10
	産業観光	37	30	7
	建設部	90	85	5
	看護専門学	13	1	12
	支所	22	15	7
	議会	6	1	5
市教	市民病院	701	203	498
	教育委員	107	60	47
	1) 事務局職員	66	44	22
	2) 教育機関職	41	16	25
議	査会	6	5	1
監	査委員事務局	5	2	3
農	業委員	4	3	1
選	挙管理委員	2	2	—
消	防本	142	140	2
駿	遠学園管理組合	1	1	—

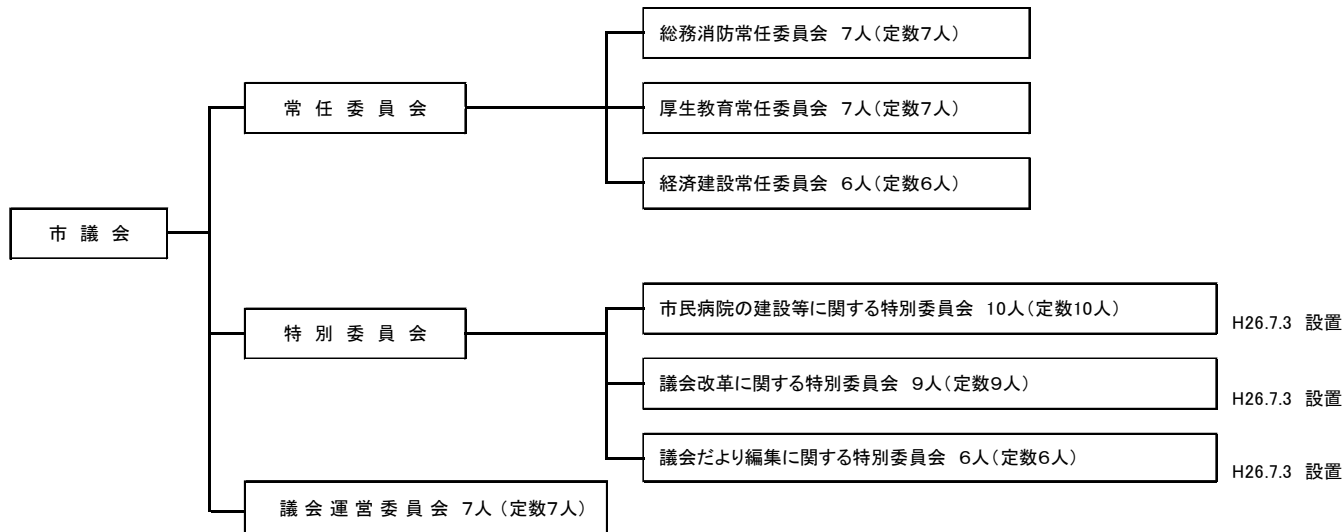
1) 教育総務課・学校教育課(含調理場)・社会教育課

2) 小中学校・図書館・博物館(教育長を除く)

資料:人事課

13. 市議会構成(議員定数20人)

(平成27年1月1日現在)



資料:議会事務局