

平成27年11月24日提出

平成27年11月市議会定例会

補正予算概要書

島田市

目 次

1. 事業別概要

- ① 平成27年度島田市一般会計補正予算（第3号）----- 1
- ② 平成27年度島田市国民健康保険事業特別会計補正予算（第2号）---- 15
- ③ 平成27年度島田市簡易水道事業特別会計補正予算（第2号）----- 17
- ④ 平成27年度島田市公共下水道事業特別会計補正予算（第1号）----- 19
- ⑤ 平成27年度島田市介護保険事業特別会計補正予算（第3号）----- 21
- ⑥ 平成27年度島田市介護サービス事業特別会計補正予算（第1号）---- 23

2. 参考・図面----- 25

1. 事業別概要

① 一般会計補正予算

(款) 1 議会費

(項) 1 議会費

(目) 1 議会費

事業名	事業概要	補正前の額	補正額	計
一般職	当初予算編成後の人事異動等に伴う人件費の調整	52,888	△2,285	50,603

(款) 2 総務費

(項) 1 総務管理費

(目) 1 一般管理費

事業名	事業概要	補正前の額	補正額	計
特別職	共済費負担率が見込みより減少したことに伴う人件費の調整	31,188	△63	31,125
一般職	当初予算編成後の人事異動等に伴う人件費の調整	1,425,781	70,500	1,496,281

(款) 2 総務費

(項) 2 徴税費

(目) 1 税務総務費

事業名	事業概要	補正前の額	補正額	計
一般職	当初予算編成後の人事異動等に伴う人件費の調整	233,757	6,244	240,001

(款) 2 総務費

(項) 3 戸籍住民基本台帳費

(目) 1 戸籍住民基本台帳費

事業名	事業概要	補正前の額	補正額	計
一般職	当初予算編成後の人事異動等に伴う人件費の調整	67,403	△11,706	55,697

(款) 2 総務費

(項) 4 選挙費

(目) 1 選挙管理委員会費

事業名	事業概要	補正前の額	補正額	計
一般職	当初予算編成後の人事異動等に伴う人件費の調整	16,820	△1,381	15,439
選挙管理委員会事務費	選挙人名簿システム改修に要する経費	694	1,030	1,724

(款) 2 総務費

(項) 6 監査委員費

(目) 1 監査委員費

事業名	事業概要	補正前の額	補正額	計
一般職	当初予算編成後の人事異動等に伴う人件費の調整	42,616	△975	41,641

(単位：千円)

補正額の財源内訳		節区分	金額	事項別 明細書の ページ
特定財源	一般財源			
	△2,285	2 給料	△1,271	66
		3 職員手当等	△699	
		4 共済費	△315	

(単位：千円)

補正額の財源内訳		節区分	金額	事項別 明細書の ページ
特定財源	一般財源			
	△63	4 共済費	△63	66
	70,500	2 給料	50,468	66
		3 職員手当等	18,212	
		4 共済費	1,820	

(単位：千円)

補正額の財源内訳		節区分	金額	事項別 明細書の ページ
特定財源	一般財源			
	6,244	2 給料	2,867	66
		3 職員手当等	4,617	
		4 共済費	△1,240	

(単位：千円)

補正額の財源内訳		節区分	金額	事項別 明細書の ページ
特定財源	一般財源			
	△11,706	2 給料	△7,225	66
		3 職員手当等	△2,756	
		4 共済費	△1,725	

(単位：千円)

補正額の財源内訳		節区分	金額	事項別 明細書の ページ
特定財源	一般財源			
	△1,381	2 給料	△561	66
		3 職員手当等	△700	
		4 共済費	△120	
(国庫支出金) 選挙人名簿システム改修費補助金 515	515	13 委託料	1,030	66

(単位：千円)

補正額の財源内訳		節区分	金額	事項別 明細書の ページ
特定財源	一般財源			
	△975	2 給料	△1,039	66
		3 職員手当等	335	
		4 共済費	△271	

(款) 2 総務費

(項) 7 交通安全対策費

(目) 3 バス交通対策費

事業名	事業概要	補正前の額	補正額	計
コミュニティバス 運行準備経費	【新規事業】 平成28年4月からの路線見直しに伴う停留 所標識変更等に要する経費	0	10,438	10,438

(款) 3 民生費

(項) 1 社会福祉費

(目) 1 社会福祉総務費

事業名	事業概要	補正前の額	補正額	計
一般職	当初予算編成後の人事異動等に伴う人件費 の調整	172,048	△31,208	140,840

(款) 3 民生費

(項) 1 社会福祉費

(目) 3 老人福祉費

事業名	事業概要	補正前の額	補正額	計
介護サービス提供 体制整備促進事業 費補助金	【新規事業】 介護サービス提供体制整備促進事業を行う 事業者に対する補助金 【図面P.25】	0	78,904	78,904

(款) 3 民生費

(項) 1 社会福祉費

(目) 7 国民健康保険費

事業名	事業概要	補正前の額	補正額	計
国民健康保険事業 特別会計事務費等 繰出金	職員給与費に係る繰出金の増額	134,864	1,952	136,816

(款) 3 民生費

(項) 1 社会福祉費

(目) 8 介護保険費

事業名	事業概要	補正前の額	補正額	計
介護保険事業特別 会計職員給与費等 繰出金	職員給与費に係る繰出金の増額	160,084	22,992	183,076

(款) 3 民生費

(項) 1 社会福祉費

(目) 9 介護サービス費

事業名	事業概要	補正前の額	補正額	計
介護サービス事業 特別会計職員給与 費繰出金	職員給与費に係る繰出金の減額	6,180	△724	5,456
介護サービス事業 特別会計新体制移 行事業費繰出金	【新規事業】 新体制移行事業に対する繰出金	0	5,509	5,509

(単位：千円)

補正額の財源内訳		節区分	金額	事項別 明細書の ページ
特定財源	一般財源			
	10,438	11 需用費	6,638	68
		12 役務費	82	
		13 委託料	1,033	
		18 備品購入費	2,644	
		27 公課費	41	

(単位：千円)

補正額の財源内訳		節区分	金額	事項別 明細書の ページ
特定財源	一般財源			
	△31,208	2 給料	△20,380	68
		3 職員手当等	△6,778	
		4 共済費	△4,050	

(単位：千円)

補正額の財源内訳		節区分	金額	事項別 明細書の ページ
特定財源	一般財源			
(県支出金) 介護サービス提供体制整備促進事 業費補助金 78,904		19 負担金、補助及び 交付金	78,904	68

(単位：千円)

補正額の財源内訳		節区分	金額	事項別 明細書の ページ
特定財源	一般財源			
	1,952	28 繰出金	1,952	68

(単位：千円)

補正額の財源内訳		節区分	金額	事項別 明細書の ページ
特定財源	一般財源			
	22,992	28 繰出金	22,992	68

(単位：千円)

補正額の財源内訳		節区分	金額	事項別 明細書の ページ
特定財源	一般財源			
	△724	28 繰出金	△724	68
	5,509	28 繰出金	5,509	68

(款) 3 民生費 (項) 2 児童福祉費 (目) 1 児童福祉総務費

事業名	事業概要	補正前の額	補正額	計
一般職	当初予算編成後の人事異動等に伴う人件費の調整	435,982	16,790	452,772

(款) 3 民生費 (項) 2 児童福祉費 (目) 5 保育所費

事業名	事業概要	補正前の額	補正額	計
保育所事務費	待機児童対策のための第三保育園改修に要する経費 【図面P.25】	109,658	1,980	111,638

(款) 3 民生費 (項) 2 児童福祉費 (目) 6 少子化対策費

事業名	事業概要	補正前の額	補正額	計
特定不妊治療費助成事業	所要見込額による助成金の増額	32,225	15,630	47,855

(款) 3 民生費 (項) 3 生活保護費 (目) 1 生活保護総務費

事業名	事業概要	補正前の額	補正額	計
一般職	当初予算編成後の人事異動等に伴う人件費の調整	27,342	△1,608	25,734

(款) 3 民生費 (項) 4 医療福祉費 (目) 1 医療福祉総務費

事業名	事業概要	補正前の額	補正額	計
一般職	当初予算編成後の人事異動等に伴う人件費の調整	15,889	4,503	20,392

(款) 4 衛生費 (項) 1 保健衛生費 (目) 1 保健衛生総務費

事業名	事業概要	補正前の額	補正額	計
一般職	当初予算編成後の人事異動等に伴う人件費の調整	176,098	△25,312	150,786

(款) 4 衛生費 (項) 1 保健衛生費 (目) 7 簡易水道費

事業名	事業概要	補正前の額	補正額	計
簡易水道事業特別会計繰出金	繰越金の清算及び職員給与費に係る繰出金の減額	123,553	△6,397	117,156

(単位：千円)

補正額の財源内訳		節区分	金額	事項別 明細書の ページ
特定財源	一般財源			
	16,790	2 給料	13,715	68
		3 職員手当等	4,830	
		4 共済費	△1,755	

(単位：千円)

補正額の財源内訳		節区分	金額	事項別 明細書の ページ
特定財源	一般財源			
	1,980	15 工事請負費	1,980	68

(単位：千円)

補正額の財源内訳		節区分	金額	事項別 明細書の ページ
特定財源	一般財源			
	15,630	20 扶助費	15,630	68

(単位：千円)

補正額の財源内訳		節区分	金額	事項別 明細書の ページ
特定財源	一般財源			
	△1,608	2 給料	△484	70
		3 職員手当等	△998	
		4 共済費	△126	

(単位：千円)

補正額の財源内訳		節区分	金額	事項別 明細書の ページ
特定財源	一般財源			
	4,503	2 給料	3,337	70
		3 職員手当等	347	
		4 共済費	819	

(単位：千円)

補正額の財源内訳		節区分	金額	事項別 明細書の ページ
特定財源	一般財源			
	△25,312	2 給料	△14,173	70
		3 職員手当等	△7,511	
		4 共済費	△3,628	

(単位：千円)

補正額の財源内訳		節区分	金額	事項別 明細書の ページ
特定財源	一般財源			
	△6,397	28 繰出金	△6,397	70

(款) 4 衛生費 (項) 2 清掃費 (目) 1 清掃総務費

事業名	事業概要	補正前の額	補正額	計
一般職	当初予算編成後の人事異動等に伴う人件費の調整	272,040	△9,799	262,241

(款) 4 衛生費 (項) 2 清掃費 (目) 3 田代環境プラザ運営費

事業名	事業概要	補正前の額	補正額	計
一般職	当初予算編成後の人事異動等に伴う人件費の調整	96,027	△13,172	82,855
ガス化溶融施設管理運営経費	溶融飛灰等の外部処理委託に要する経費	853,124	19,872	872,996

(款) 4 衛生費 (項) 2 清掃費 (目) 4 一般廃棄物最終処分場運営費

事業名	事業概要	補正前の額	補正額	計
処分場管理運営事業	訴訟判決に基づく賠償金	39,879	17,105	56,984

(款) 4 衛生費 (項) 2 清掃費 (目) 6 し尿処理費

事業名	事業概要	補正前の額	補正額	計
一般職	当初予算編成後の人事異動等に伴う人件費の調整	33,581	△127	33,454

(款) 5 労働費 (項) 1 労働諸費 (目) 2 雇用対策費

事業名	事業概要	補正前の額	補正額	計
高齢者雇用促進経費	公益社団法人島田市シルバー人材センターに対する補助金の増額	10,480	1,000	11,480

(款) 6 農林業費 (項) 1 農業費 (目) 2 農業総務費

事業名	事業概要	補正前の額	補正額	計
一般職	当初予算編成後の人事異動等に伴う人件費の調整	161,015	△10,959	150,056

(款) 6 農林業費 (項) 2 林業費 (目) 1 林業総務費

事業名	事業概要	補正前の額	補正額	計
一般職	当初予算編成後の人事異動等に伴う人件費の調整	38,253	△12,094	26,159

(単位：千円)

補正額の財源内訳		節区分	金額	事項別 明細書の ページ
特定財源	一般財源			
	△9,799	2 給料	△4,318	70
		3 職員手当等	△3,478	
		4 共済費	△2,003	

(単位：千円)

補正額の財源内訳		節区分	金額	事項別 明細書の ページ
特定財源	一般財源			
	△13,172	2 給料	△8,534	70
		3 職員手当等	△2,799	
		4 共済費	△1,839	
	19,872	13 委託料	19,872	70

(単位：千円)

補正額の財源内訳		節区分	金額	事項別 明細書の ページ
特定財源	一般財源			
(その他) 取戻供託金	17,105	22 補償、補填及び賠償金	17,105	70

(単位：千円)

補正額の財源内訳		節区分	金額	事項別 明細書の ページ
特定財源	一般財源			
	△127	2 給料	△17	70
		3 職員手当等	5	
		4 共済費	△115	

(単位：千円)

補正額の財源内訳		節区分	金額	事項別 明細書の ページ
特定財源	一般財源			
	1,000	19 負担金、補助及び交付金	1,000	72

(単位：千円)

補正額の財源内訳		節区分	金額	事項別 明細書の ページ
特定財源	一般財源			
	△10,959	2 給料	△6,729	72
		3 職員手当等	△1,999	
		4 共済費	△2,231	

(単位：千円)

補正額の財源内訳		節区分	金額	事項別 明細書の ページ
特定財源	一般財源			
	△12,094	2 給料	△7,742	72
		3 職員手当等	△2,989	
		4 共済費	△1,363	

(款) 7 商工費

(項) 1 商工費

(目) 1 商工総務費

事業名	事業概要	補正前の額	補正額	計
一般職	当初予算編成後の人事異動等に伴う人件費の調整	140,760	11,584	152,344

(款) 8 土木費

(項) 1 土木管理費

(目) 1 土木総務費

事業名	事業概要	補正前の額	補正額	計
一般職	当初予算編成後の人事異動等に伴う人件費の調整	311,645	△23,213	288,432

(款) 8 土木費

(項) 2 道路橋りょう費

(目) 3 道路新設改良費

事業名	事業概要	補正前の額	補正額	計
番生寺島線改良事業	所要見込額による事業費の増額 【図面P.26】	10,050	11,000	21,050

(款) 8 土木費

(項) 4 都市計画費

(目) 1 都市計画総務費

事業名	事業概要	補正前の額	補正額	計
一般職	当初予算編成後の人事異動等に伴う人件費の調整	73,936	△4,570	69,366

(款) 8 土木費

(項) 4 都市計画費

(目) 2 土地区画整理費

事業名	事業概要	補正前の額	補正額	計
一般職	当初予算編成後の人事異動等に伴う人件費の調整	32,796	1,648	34,444

(款) 8 土木費

(項) 4 都市計画費

(目) 3 街路事業費

事業名	事業概要	補正前の額	補正額	計
一般職	当初予算編成後の人事異動等に伴う人件費の調整	83,483	9,534	93,017
横井中央線電線共同溝整備事業	所要見込額による事業費の減額	91,298	△10,150	81,148

(単位：千円)

補正額の財源内訳		節区分	金額	事項別 明細書の ページ
特定財源	一般財源			
	11,584	2 給料	8,165	72
		3 職員手当等	2,850	
		4 共済費	569	

(単位：千円)

補正額の財源内訳		節区分	金額	事項別 明細書の ページ
特定財源	一般財源			
	△23,213	2 給料	△12,459	72
		3 職員手当等	△6,582	
		4 共済費	△4,172	

(単位：千円)

補正額の財源内訳		節区分	金額	事項別 明細書の ページ
特定財源	一般財源			
(国庫支出金) 社会資本整備総合交付金	4,950 6,050	15 工事請負費	11,000	72

(単位：千円)

補正額の財源内訳		節区分	金額	事項別 明細書の ページ
特定財源	一般財源			
	△4,570	2 給料	△3,203	74
		3 職員手当等	△810	
		4 共済費	△557	

(単位：千円)

補正額の財源内訳		節区分	金額	事項別 明細書の ページ
特定財源	一般財源			
	1,648	2 給料	1,267	74
		3 職員手当等	424	
		4 共済費	△43	

(単位：千円)

補正額の財源内訳		節区分	金額	事項別 明細書の ページ
特定財源	一般財源			
	9,534	2 給料	6,789	74
		3 職員手当等	1,613	
		4 共済費	1,132	
(国庫支出金) 社会資本整備総合交付金 (地方債) 公共事業等債(社会資本整備総合 交付金)	△6,050 △4,100	15 工事請負費	△10,150	74

(款) 8 土木費

(項) 4 都市計画費

(目) 5 公園管理費

事業名	事業概要	補正前の額	補正額	計
一般職	当初予算編成後の人事異動等に伴う人件費の調整	28,818	△337	28,481

(款) 8 土木費

(項) 4 都市計画費

(目) 8 公共下水道費

事業名	事業概要	補正前の額	補正額	計
公共下水道事業特別会計繰出金	職員給与費に係る繰出金の減額	512,454	△4,194	508,260

(款) 8 土木費

(項) 5 住宅費

(目) 1 住宅総務費

事業名	事業概要	補正前の額	補正額	計
一般職	当初予算編成後の人事異動等に伴う人件費の調整	105,023	△18,916	86,107

(款) 9 消防費

(項) 1 消防費

(目) 1 常備消防費

事業名	事業概要	補正前の額	補正額	計
一般職	当初予算編成後の人事異動等に伴う人件費の調整	1,023,449	7,210	1,030,659

(款) 9 消防費

(項) 1 消防費

(目) 4 防災費

事業名	事業概要	補正前の額	補正額	計
一般職	当初予算編成後の人事異動等に伴う人件費の調整	78,156	△825	77,331

(款)10 教育費

(項) 1 教育総務費

(目) 2 事務局費

事業名	事業概要	補正前の額	補正額	計
一般職	当初予算編成後の人事異動等に伴う人件費の調整	211,015	479	211,494

(款)10 教育費

(項) 2 小学校費

(目) 1 学校管理費

事業名	事業概要	補正前の額	補正額	計
一般職	当初予算編成後の人事異動等に伴う人件費の調整	78,087	11,975	90,062

(単位：千円)

補正額の財源内訳		節区分	金額	事項別 明細書の ページ
特定財源	一般財源			
	△337	2 給料	△240	74
		3 職員手当等	△16	
		4 共済費	△81	

(単位：千円)

補正額の財源内訳		節区分	金額	事項別 明細書の ページ
特定財源	一般財源			
	△4,194	28 繰出金	△4,194	74

(単位：千円)

補正額の財源内訳		節区分	金額	事項別 明細書の ページ
特定財源	一般財源			
	△18,916	2 給料	△11,170	74
		3 職員手当等	△5,366	
		4 共済費	△2,380	

(単位：千円)

補正額の財源内訳		節区分	金額	事項別 明細書の ページ
特定財源	一般財源			
	7,210	2 給料	3,222	74
		3 職員手当等	4,252	
		4 共済費	△264	

(単位：千円)

補正額の財源内訳		節区分	金額	事項別 明細書の ページ
特定財源	一般財源			
	△825	2 給料	△329	74
		3 職員手当等	△171	
		4 共済費	△325	

(単位：千円)

補正額の財源内訳		節区分	金額	事項別 明細書の ページ
特定財源	一般財源			
	479	2 給料	724	74
		3 職員手当等	949	
		4 共済費	△1,194	

(単位：千円)

補正額の財源内訳		節区分	金額	事項別 明細書の ページ
特定財源	一般財源			
	11,975	2 給料	8,495	76
		3 職員手当等	2,344	
		4 共済費	1,136	

(款)10 教育費

(項) 3 中学校費

(目) 1 学校管理費

事業名	事業概要	補正前の額	補正額	計
一般職	当初予算編成後の人事異動等に伴う人件費の調整	60,788	4,091	64,879

(款)10 教育費

(項) 5 社会教育費

(目) 1 社会教育総務費

事業名	事業概要	補正前の額	補正額	計
一般職	当初予算編成後の人事異動等に伴う人件費の調整	304,508	△8,147	296,361

(款)10 教育費

(項) 5 社会教育費

(目) 8 文化事業費

事業名	事業概要	補正前の額	補正額	計
文化施設管理運営経費	市民会館等の解体工事の設計業務に要する経費	189,844	4,500	194,344

(款)10 教育費

(項) 6 保健体育費

(目) 1 保健体育総務費

事業名	事業概要	補正前の額	補正額	計
一般職	当初予算編成後の人事異動等に伴う人件費の調整	157,910	△37	157,873

(款)11 災害復旧費

(項) 1 農林業施設災害復旧費

(目) 1 農林業施設災害復旧費

事業名	事業概要	補正前の額	補正額	計
林業用施設災害復旧事業	林業用施設の災害復旧に要する経費の増額 ・林道家山線 重力式擁壁工 L=30m 【図面P.26】	10,000	23,813	33,813

(単位：千円)

補正額の財源内訳		節区分	金額	事項別 明細書の ページ
特定財源	一般財源			
	4,091	2 給料	2,994	76
		3 職員手当等	1,136	
		4 共済費	△39	

(単位：千円)

補正額の財源内訳		節区分	金額	事項別 明細書の ページ
特定財源	一般財源			
	△8,147	2 給料	△2,578	76
		3 職員手当等	△2,760	
		4 共済費	△2,809	

(単位：千円)

補正額の財源内訳		節区分	金額	事項別 明細書の ページ
特定財源	一般財源			
	4,500	13 委託料	4,500	76

(単位：千円)

補正額の財源内訳		節区分	金額	事項別 明細書の ページ
特定財源	一般財源			
	△37	2 給料	419	76
		3 職員手当等	877	
		4 共済費	△1,333	

(単位：千円)

補正額の財源内訳		節区分	金額	事項別 明細書の ページ
特定財源	一般財源			
(国庫支出金) 林業用施設災害復旧費補助金 (地方債) 林業用施設災害復旧事業債	840 15,473 7,500	15 工事請負費	23,813	76

1. 事業別概要

② 国民健康保険事業特別会計補正予算

(款) 1 総務費

(項) 1 総務管理費

(目) 1 一般管理費

事業名	事業概要	補正前の額	補正額	計
一般職	当初予算編成後の人事異動等に伴う人件費の調整	94,479	1,952	96,431

(単位：千円)

補正額の財源内訳		節区分	金額	事項別 明細書の ページ
特定財源	一般財源			
(その他) 事務費等繰入金	1,952	2 給料	1,553	84
		3 職員手当等	687	
		4 共済費	△288	

1. 事業別概要

③ 簡易水道事業特別会計補正予算

(款) 1 事業費

(項) 1 総務管理費

(目) 1 一般管理費

事業名	事業概要	補正前の額	補正額	計
一般職	当初予算編成後の人事異動等に伴う人件費の調整	24,178	△298	23,880
建設改良事業	財源の組替え	104,266	0	104,266

(単位 :千円)

補正額の財源内訳		節区分	金額	事項別 明細書の ページ
特定財源	一般財源			
(その他) 一般会計繰入金 △298		2 給料	△13	89
		3 職員手当等	△192	
		4 共済費	△93	
(その他) 一般会計繰入金 △6,099	6,099			89

1. 事業別概要

④ 公共下水道事業特別会計補正予算

(款) 1 下水道事業費

(項) 1 総務管理費

(目) 1 一般管理費

事業名	事業概要	補正前の額	補正額	計
一般職	当初予算編成後の人事異動等に伴う人件費の調整	87,285	△4,194	83,091

(単位 :千円)

補正額の財源内訳		節区分	金額	事項別 明細書の ページ
特定財源	一般財源			
(その他)		2 給料	△2,048	94
一般会計繰入金	△4,194	3 職員手当等	△1,080	
		4 共済費	△1,066	

1. 事業別概要

⑤ 介護保険事業特別会計補正予算

(款) 1 総務費

(項) 1 総務管理費

(目) 1 一般管理費

事業名	事業概要	補正前の額	補正額	計
一般職	当初予算編成後の人事異動等に伴う人件費の調整	110,803	22,992	133,795

(単位 :千円)

補正額の財源内訳		節区分	金額	事項別 明細書の ページ
特定財源	一般財源			
(その他)		2 給料	17,398	100
職員給与費等繰入金	22,992	3 職員手当等	1,293	
		4 共済費	4,301	

1. 事業別概要

⑥ 介護サービス事業特別会計補正予算

(款) 1 介護サービス事業費

(項) 1 介護サービス事業費

(目) 1 介護サービス事業費

事業名	事業概要	補正前の額	補正額	計
一般職	当初予算編成後の人事異動等に伴う人件費の調整	23,122	△724	22,398

(款) 1 介護サービス事業費

(項) 1 介護サービス事業費

(目) 2 新体制移行事業費

事業名	事業概要	補正前の額	補正額	計
新体制移行事業	【新規事業】 新体制移行事業に要する経費 ・市立島田市民病院健診センター3階改修事業 【図面P.27】	0	5,509	5,509

(単位：千円)

補正額の財源内訳		節区分	金額	事項別 明細書の ページ
特定財源	一般財源			
(その他) 職員給与費繰入金	△724	2 給料	△400	106
		3 職員手当等	△175	
		4 共済費	△149	

(単位：千円)

補正額の財源内訳		節区分	金額	事項別 明細書の ページ
特定財源	一般財源			
(その他) 新体制移行事業費繰入金	5,509	11 需用費	100	106
		12 役務費	109	
		13 委託料	362	
		15 工事請負費	2,442	
		18 備品購入費	2,496	

2. 参 考 · 图 面

2. 参 考 ・ 図 面 目 次

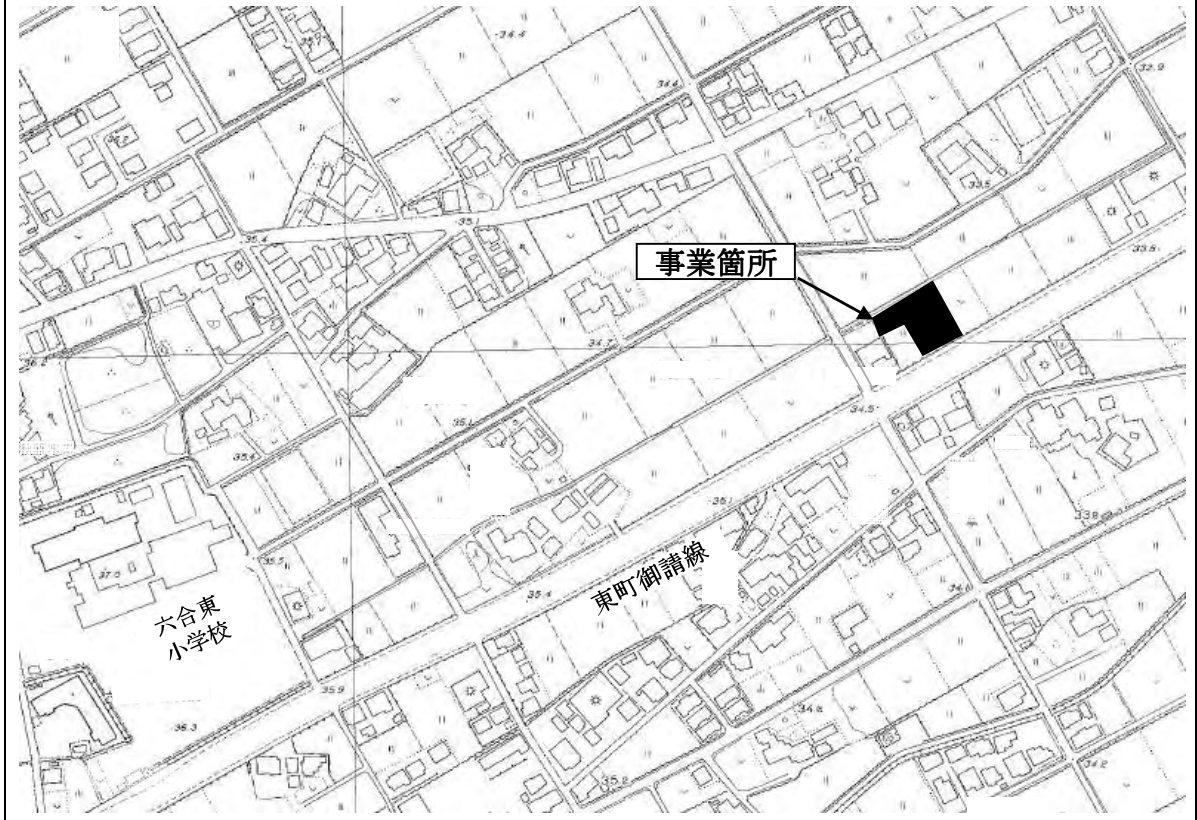
議案第78号 平成27年度島田市一般会計補正予算（第3号）

介護サービス提供体制整備促進事業費補助金-----	25
保育所事務費（第三保育園改修事業）-----	25
番生寺島線改良事業-----	26
林業用施設災害復旧事業（林道家山線）-----	26

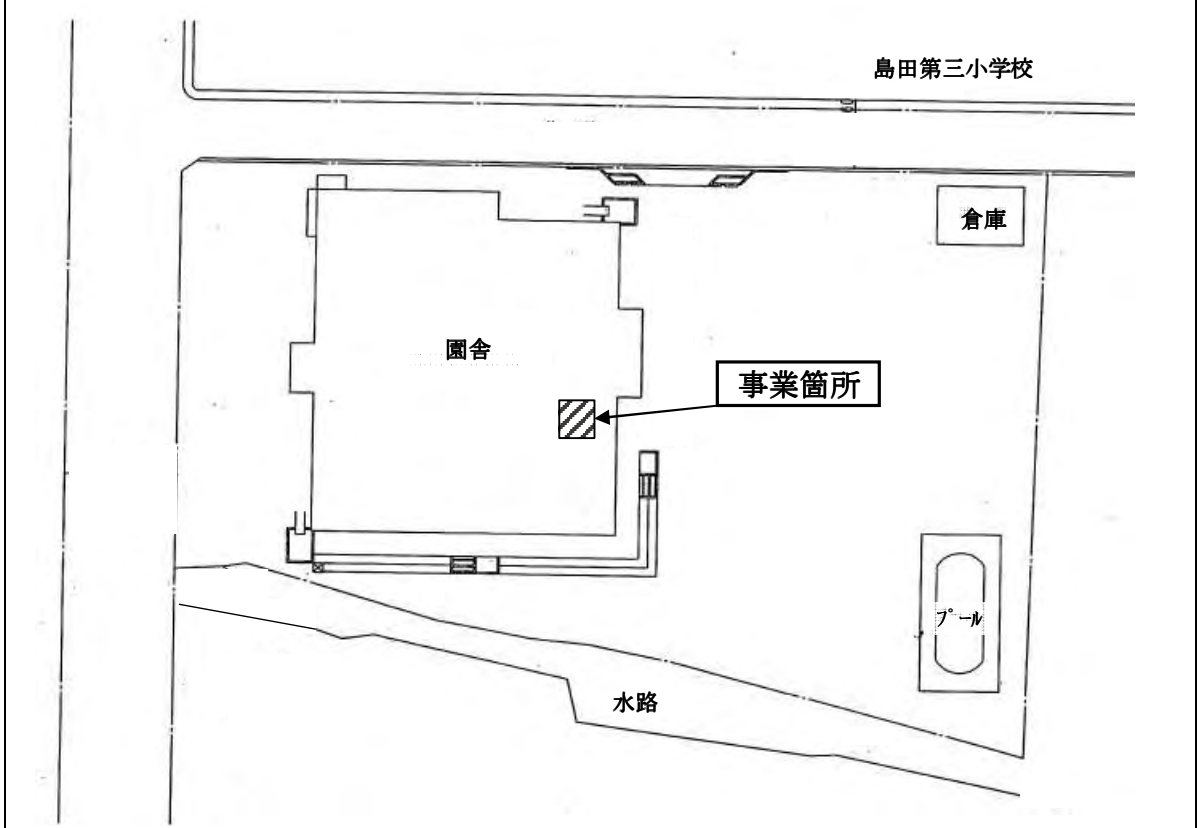
議案第83号 平成27年度島田市介護サービス事業特別会計補正予算（第1号）

新体制移行事業（市立島田市民病院健診センター3階改修事業）-----	27
------------------------------------	----

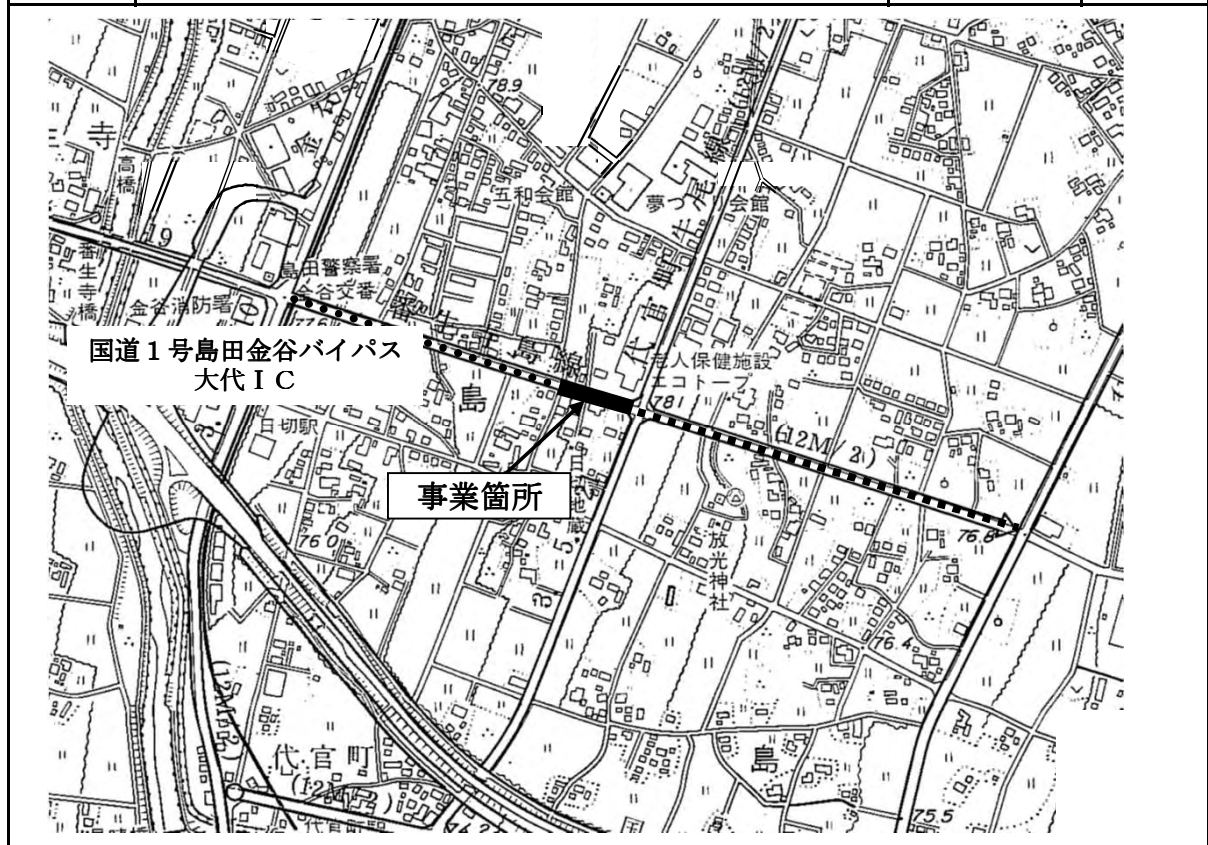
事業名	介護サービス提供体制整備促進事業費補助金	事業別概要書のページ	3
-----	----------------------	------------	---



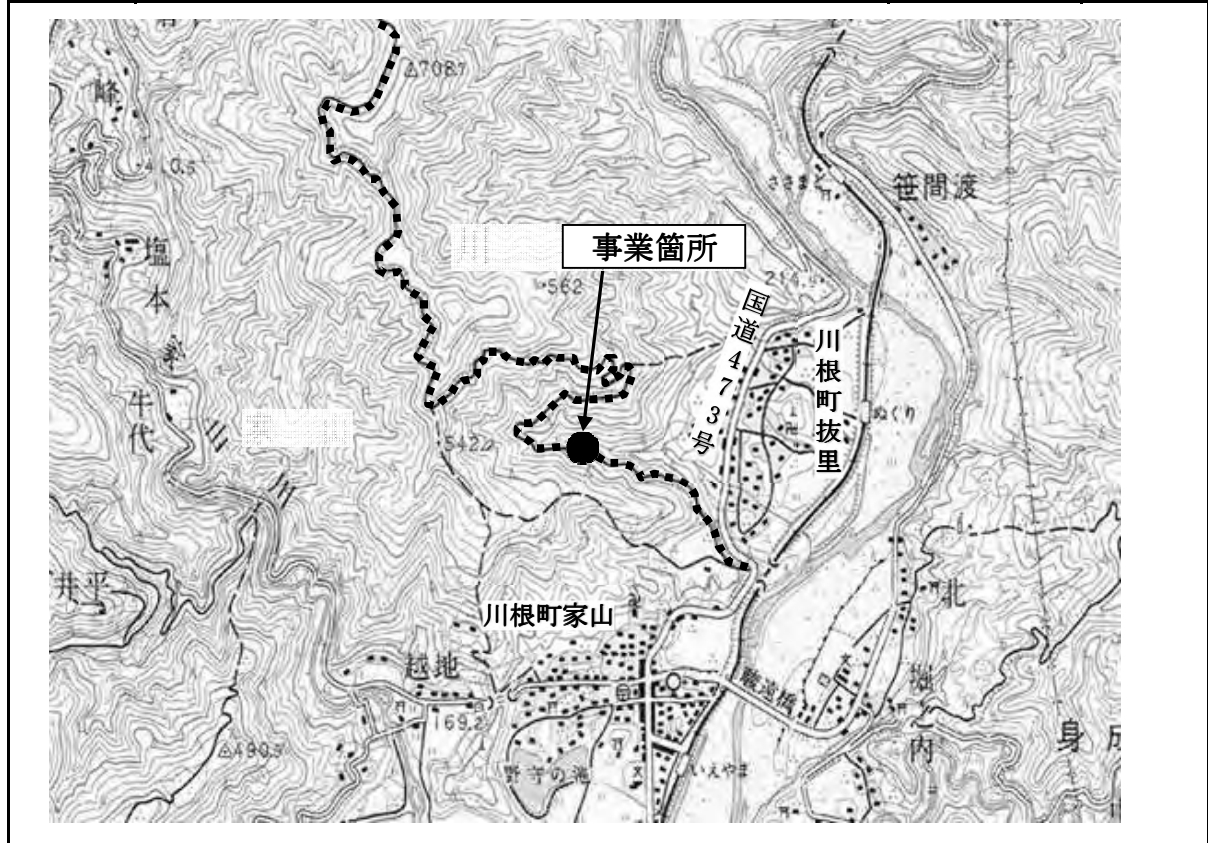
事業名	保育所事務費（第三保育園改修事業）	事業別概要書のページ	5
-----	-------------------	------------	---



事業名	番生寺島線改良事業	事業別概要書のページ	9
-----	-----------	------------	---

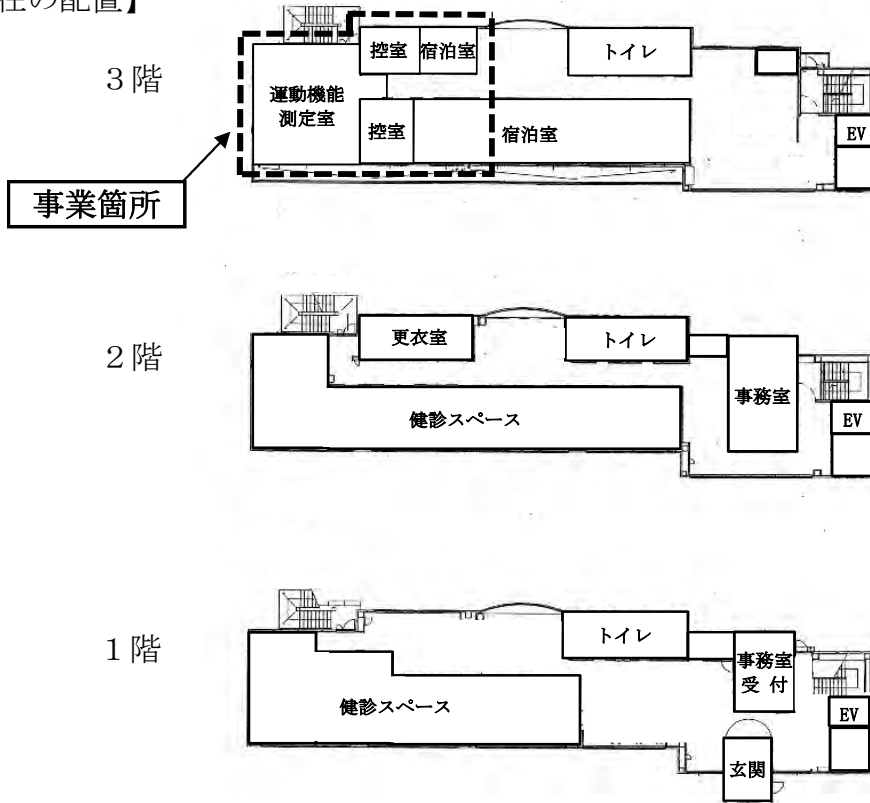


事業名	林業用施設災害復旧事業（林道家山線）	事業別概要書のページ	13
-----	--------------------	------------	----

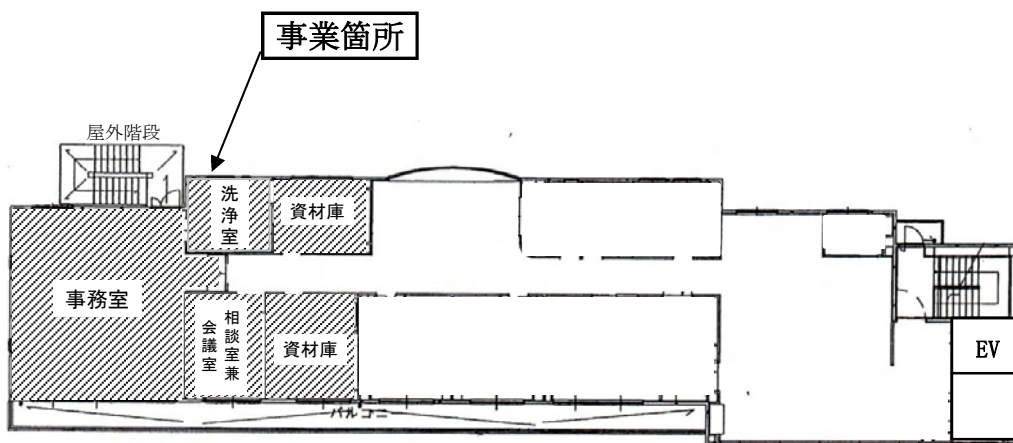


< 市立島田市民病院健診センター >

【現在の配置】



【改修後の配置】



3階・平面図