

11. 行政・財政

1. 選挙執行状況

(衆議院議員選挙・参議院議員選挙)

単位:人, %

執行年月日	区分	定数	候補者数	投票当日の有権者数			投票者数			投票率			有効投票数	無効投票数	
				総数	男	女	総数	男	女	総数	男	女			
<衆議院議員選挙(小選挙区)>															
15. 11. 9	旧島田市	1	3	60,618	29,423	31,195	40,513	10,703	20,810	66.83	66.96	66.71	39,113	1,400	
	旧金谷町	1	3	16,933	8,227	8,706	11,994	5,740	6,254	70.83	69.77	71.84	11,712	281	
	旧川根町	1	5	5,342	2,625	2,717	4,203	2,067	2,136	78.68	78.74	78.62	4,130	73	
17. 9. 11	島田市	1	2	78,308	38,002	40,306	56,490	27,247	29,243	72.14	71.70	72.55	55,248	1,238	
	旧川根町	1	2	5,257	2,572	2,685	4,305	2,100	2,205	81.89	81.65	82.12	4,247	58	
21. 8. 30	島田市	1	3	83,598	40,644	42,954	61,776	30,152	31,624	73.90	74.18	73.62	60,619	1,156	
24. 12. 16	島田市	1	4	82,805	40,227	42,578	55,519	27,227	28,292	67.05	67.68	66.45	54,350	1,169	
26. 12. 14	島田市	1	3	82,303	40,039	42,264	48,618	24,135	24,483	59.07	60.28	57.93	47,327	1,291	
29. 10. 22	島田市	1	3	83,038	40,486	42,552	49,991	24,521	25,470	60.20	60.57	59.86	49,003	985	
令和3. 10. 31	島田市	1	3	81,290	39,634	41,656	46,634	23,107	23,527	57.47	58.43	56.55	45,930	704	
<参議院議員選挙(選挙区)>															
平成16. 7. 11	旧島田市	2	5	60,857	29,504	31,353	38,050	18,541	19,509	62.52	62.84	62.22	36,806	1,242	
	旧金谷町	2	5	16,934	8,258	8,676	11,144	5,365	5,779	65.81	64.97	66.61	10,760	384	
	旧川根町	1	5	5,312	2,608	2,704	3,923	1,920	2,003	73.85	73.62	74.08	3,808	114	
19. 7. 29	島田市	2	5	78,569	38,142	40,427	52,331	25,410	26,921	66.61	66.62	66.59	51,122	1,209	
	旧川根町	1	2	5,165	2,533	2,632	4,019	1,974	2,045	77.81	77.93	77.70	3,954	65	
21. 10. 25 (補欠選挙)	島田市	1	4	83,616	40,649	42,967	33,397	16,976	16,421	39.94	41.76	38.21	32,912	482	
22. 7. 11	島田市	2	6	83,356	40,523	42,833	52,040	25,434	26,606	62.42	62.75	62.10	50,757	1,283	
25. 7. 21	島田市	2	6	82,793	40,198	42,595	47,044	23,309	23,735	56.82	57.99	55.72	46,171	873	
28. 7. 10	島田市	2	5	83,529	40,747	42,782	50,648	24,896	25,752	60.60	61.07	60.15	49,487	1,160	
令和1. 7. 21	島田市	2	5	82,139	39,991	42,148	45,852	22,646	23,206	55.82	56.63	55.06	43,986	1,866	
3. 10. 24 (補欠選挙)	島田市	1	3	81,051	39,506	41,545	40,176	19,781	20,395	49.55	50.06	49.07	39,610	566	
令和4. 7. 10	島田市	2	8	80,953	39,489	41,464	46,425	22,723	23,702	57.35	57.54	57.16	45,456	967	

資料:選挙管理委員会

(県知事・県議会議員選挙)

単位:人, %

執行年月日	区分	定数	候補者数	投票当日の有権者数			投票者数			投票率			有効投票数	無効投票数
				総数	男	女	総数	男	女	総数	男	女		
<静岡県知事選挙>														
平成9. 7. 6	旧島田市	1	3	57,871	28,010	29,861	26,022	12,691	13,331	44.97	45.31	44.64	25,678	343
	旧金谷町	1	3	16,853	8,105	8,748	9,512	4,465	5,047	56.44	55.09	57.69	9,422	90
	旧川根町	1	3	5,495	2,679	2,816	4,005	1,897	2,108	72.88	70.81	74.86	3,972	33
13. 7. 29	旧島田市	1	5	59,611	28,947	30,664	39,903	19,276	20,627	66.94	66.59	67.27	39,114	786
	旧金谷町	1	5	16,895	8,178	8,717	12,092	5,745	6,347	71.57	70.25	72.81	11,937	155
	旧川根町	1	5	5,381	2,636	2,745	4,295	2,093	2,202	79.82	79.40	80.22	4,249	46
17. 7. 24	島田市	1	2	77,655	37,645	40,010	41,085	19,658	21,427	52.91	52.22	53.55	40,711	374
	旧川根町	1	2	5,240	2,562	2,678	3,775	1,800	1,975	72.04	70.26	73.75	3,746	29
21. 7. 5	島田市	1	4	82,786	40,196	42,590	55,335	26,833	28,502	66.84	66.75	66.92	54,960	375
25. 6. 16	島田市	1	3	81,978	39,763	42,215	47,944	23,053	24,891	58.48	57.98	58.96	47,686	258
29. 6. 25	島田市	1	2	82,381	40,150	42,231	41,202	19,965	21,237	50.01	49.73	50.29	40,554	648
令和3. 6. 20	島田市	1	2	80,586	39,288	41,298	46,703	22,723	23,980	57.95	57.84	58.07	46,396	307
<静岡県議会議員選挙>														
平成11. 4. 11	旧島田市	1	1	-	-	-	-	-	-	-	-	-	-	-
	旧金谷町	3	4	16,820	8,123	8,697	11,587	5,451	6,136	68.89	67.11	70.55	11,372	215
	旧川根町	3	4	5,428	2,651	2,777	4,336	2,071	2,265	79.88	78.12	81.56	4,277	59
15. 4. 13	旧島田市	1	1	-	-	-	-	-	-	-	-	-	-	-
	旧金谷町	3	5	16,744	8,128	8,616	11,216	5,310	5,906	66.99	65.33	68.55	11,092	124
	旧川根町	3	5	5,326	2,619	2,707	4,182	2,016	2,166	78.52	76.98	80.01	4,144	38
19. 4. 8	島田市	2	2	-	-	-	-	-	-	-	-	-	-	-
	旧川根町	2	2	-	-	-	-	-	-	-	-	-	-	-
23. 4. 10	島田市	2	3	82,469	40,031	42,438	43,147	21,020	22,127	52.32	52.51	52.14	42,428	719
27. 4. 12	島田市	2	3	81,303	39,487	41,816	43,562	21,233	22,329	53.58	53.77	53.40	42,938	624
31. 4. 7	島田市	2	5	81,469	39,617	41,852	41,783	20,429	21,354	51.29	51.57	51.02	41,216	567

※定数と候補者数が同数の場合は無投票のため、該当数字なし

資料:選挙管理委員会

(市長・市議会議員選挙)

単位:人, %

執行年月日	区分	定数	候補者数	投票当日の有権者数			投票者数			投票率			有効投票数	無効投票数
				総数	男	女	総数	男	女	総数	男	女		
<島田市市長選挙>														
平成17. 5. 29	島田市	1	2	77,374	37,514	39,860	57,563	27,145	30,418	74.40	72.36	76.31	56,086	1,477
21. 5. 24	島田市	1	3	82,720	40,174	42,546	60,090	28,590	31,500	72.64	71.16	74.03	59,223	865
25. 5. 19	島田市	1	2	81,864	39,718	42,146	57,958	27,580	30,378	70.80	69.44	72.08	56,935	1,023
29. 5. 21	島田市	1	3	82,387	40,150	42,237	52,788	25,223	27,565	64.07	62.82	65.26	51,636	1,150
令和 3. 5. 23	島田市	1	3	80,582	39,281	41,301	50,480	24,122	26,358	62.64	61.41	63.82	49,638	559
<島田市議会議員選挙>														
平成17. 5. 29	島田市	27	31	77,374	37,514	39,860	57,562	27,147	30,415	74.39	72.36	76.30	56,730	832
20. 4. 27	川根地区	(増員) 2	4	5,041	2,460	2,581	4,352	2,111	2,241	86.33	85.81	86.83	4,335	17
21. 5. 24	島田市	23	26	82,720	40,174	42,546	60,088	28,593	31,495	72.64	71.17	74.02	59,038	1,046
25. 5. 19	島田市	20	25	81,864	39,718	42,146	57,951	27,577	30,374	70.79	69.43	72.07	56,877	1,074
29. 5. 21	島田市	20	22	82,387	40,150	42,237	52,789	25,225	27,564	64.07	62.83	65.26	51,437	1,351
令和 3. 5. 23	島田市	20	24	80,582	39,281	41,301	50,470	24,118	26,352	62.63	61.40	63.80	49,167	1,023
<旧島田市市長選挙>														
平成9. 4. 20	旧島田市	1	3	57,787	27,945	29,842	26,713	12,789	13,924	46.23	45.76	46.66	26,008	705
13. 4. 22	旧島田市	1	2	59,359	28,796	30,563	39,800	18,839	20,961	67.05	65.42	68.58	39,247	550
<旧島田市議会議員選挙>														
平成11. 4. 25	旧島田市	24	26	58,637	28,424	30,213	44,166	20,762	23,404	75.32	73.04	77.46	43,629	536
15. 4. 27	旧島田市	24	24	-	-	-	-	-	-	-	-	-	-	-
<旧金谷町長選挙>														
平成12. 4. 2	旧金谷町	1	1	-	-	-	-	-	-	-	-	-	-	-
16. 3. 7	旧金谷町	1	1	16,818	8,187	8,631	11,630	5,469	6,161	69.15	66.80	71.38	11,507	123
<旧金谷町議会議員選挙>														
平成 9. 10. 2	旧金谷町	15	16	16,891	8,130	8,761	13,227	6,170	7,057	78.31	75.89	80.55	13,067	160
13. 10. 7	旧金谷町	15	15	-	-	-	-	-	-	-	-	-	-	-
<旧川根町長選挙>														
平成16. 11. 21	旧川根町	(解職投票)	-	5,255	-	-	4,318	-	-	82.17	-	-	4,278	40
16. 12. 26	旧川根町	1	1	-	-	-	-	-	-	-	-	-	-	-
<旧川根町議会議員選挙>														
平成15. 4. 27	旧川根町	12	13	5,321	2,614	2,707	4,769	2,319	2,450	89.63	88.71	90.51	4,748	21
16. 11. 21	旧川根町	10	10	-	-	-	-	-	-	-	-	-	-	-

※定数と候補者数が同数の場合は無投票のため、該当数字なし

資料:選挙管理委員会

2. 一般会計歳入決算額

区 分	平成30年度		令和元年度		令和2年度		令和3年度		令和4年度	
	決算額 (千円)	構成比 (%)	決算額 (千円)	構成比 (%)	決算額 (千円)	構成比 (%)	決算額 (千円)	構成比 (%)	決算額 (千円)	構成比 (%)
総額	37,670,220	100.0	41,041,755	100.0	57,595,716	100.0	43,724,144	100	46,846,554	100.0
市 税	14,672,780	38.9	14,814,454	36.1	14,720,818	25.6	14,326,322	32.8	14,652,677	31.3
地 方 譲 与 税	351,962	0.9	373,227	0.9	390,189	0.7	401,384	0.9	407,810	0.9
利 子 割 交 付 金	25,623	0.1	12,157	0.0	12,046	0.0	9,195	0.0	6,478	0.0
配 当 割 交 付 金	48,766	0.1	56,480	0.1	51,325	0.1	78,179	0.2	72,302	0.2
株 式 等 譲 渡 所 得 割 交 付 金	48,578	0.1	38,014	0.1	69,695	0.1	111,554	0.3	73,491	0.2
法 人 事 業 税 交 付 金					62,677	0.1	139,404	0.3	194,473	0.4
地 方 消 費 税 交 付 金	1,859,874	4.9	1,726,940	4.2	2,124,194	3.7	2,311,431	5.3	2,393,346	5.1
ゴ ル フ 場 利 用 税 交 付 金	17,989	0.0	17,446	0.0	13,843	0.0	14,629	0.0	17,681	0.0
自 動 車 取 得 税 交 付 金	133,532	0.4	67,954	0.2	-	0.0	-	-	-	-
環 境 性 能 割 交 付 金	-	-	19,465	0	39,100	0.1	38,592	0.1	47,532	0.1
地 方 特 例 交 付 金	99,355	0.3	242,154	0.6	146,560	0.2	360,694	0.8	159,768	0.3
地 方 交 付 税	5,543,048	14.7	5,850,827	14.3	5,679,772	9.9	6,745,908	15.4	7,034,876	15
交 通 安 全 対 策 特 別 交 付 金	18,089	0.1	17,613	0.1	19,254	0.0	18,465	0.1	16,561	0.0
分 担 金 及 び 負 担 金	398,964	1.0	294,796	0.7	115,247	0.2	119,984	0.3	120,392	0.3
使 用 料 及 び 手 数 料	444,772	1.2	435,807	1.1	403,604	0.7	394,868	0.9	393,650	0.8
国 庫 支 出 金	4,327,900	11.5	5,429,223	13.2	17,827,030	30.9	8,622,834	19.7	7,906,669	16.9
県 支 出 金	3,236,623	8.6	3,017,052	7.4	3,217,428	5.6	3,049,936	7	2,911,917	6.2
財 産 収 入	251,232	0.7	114,138	0.3	209,174	0.4	132,294	0.3	293,526	0.6
寄 附 金	104,289	0.3	133,242	0.3	294,085	0.5	213,447	0.5	321,408	0.7
繰 入 金	756,097	2.0	1,221,045	3.0	2,149,896	3.7	528,974	1.2	1,077,188	2.3
繰 越 金	1,383,483	3.7	1,529,990	3.7	1,129,672	2.0	1,072,316	2.4	1,985,226	4.2
諸 収 入	971,564	2.6	1,082,631	2.6	993,007	1.7	1,054,034	2.4	1,069,483	2.3
市 債	2,975,700	7.9	4,547,100	11.1	7,927,100	13.8	3,979,700	9.1	5,690,100	12.2

※令和3年度版から「法人事業税交付金」を追加

資料: 財政課

※令和2年度「自動車取得税交付金」の数値が皆無であったため「0」→「-」へ修正

3. 特別会計歳入歳出決算額

(単位:千円)

区 分	平成30年度		令和元年度		令和2年度		令和3年度		令和4年度	
	歳 入	歳 出	歳 入	歳 出	歳 入	歳 出	歳 入	歳 出	歳 入	歳 出
総 額	22,238,050	21,278,211	22,423,968	21,547,554	20,465,528	19,716,088	20,736,526	19,961,627	20,758,214	19,896,144
国民健康保険事業	10,686,016	10,031,448	9,961,486	9,318,120	9,695,368	9,077,603	9,799,943	9,126,765	9,701,545	8,978,596
簡易水道事業	372,342	364,252	606,095	603,406	-	-	-	-	-	-
土地取得事業	670,407	670,407	739,441	739,441	759,666	759,666	759,666	759,666	774,748	774,748
休日急患診療事業	30,838	13,855	33,235	19,447	28,358	25,689	70,625	69,382	47,167	47,125
公共下水道事業	1,141,579	1,120,122	1,323,508	1,299,898	-	-	-	-	-	-
介護保険事業	8,061,934	7,814,787	8,452,152	8,269,587	8,604,839	8,483,404	8,727,660	8,629,573	8,797,165	8,663,324
介護サービス事業	78,475	69,435	72,215	64,405	84,648	77,912	80,429	78,163	78,536	75,081
後期高齢者医療事業	1,196,459	1,193,905	1,235,836	1,233,250	1,292,649	1,291,814	1,298,203	1,298,078	1,359,053	1,357,270

資料: 財政課

4. 市税決算額

区 分	平成30年度		令和元年度		令和2年度		令和3年度		令和4年度	
	決算額 (千円)	構成比 (%)	決算額 (千円)	構成比 (%)	決算額 (千円)	構成比 (%)	決算額 (千円)	構成比 (%)	決算額 (千円)	構成比 (%)
総 額	14,672,780	100.0	14,814,454	100.0	14,720,818	100.0	14,326,322	100.0	14,652,677	100.0
市 民 税 (個 人 分)	5,071,396	34.6	5,123,662	34.6	5,146,583	35.0	5,028,536	35.1	5,072,587	34.6
市 民 税 (法 人 分)	733,430	5.0	793,525	5.3	607,161	4.1	650,607	4.6	609,561	4.2
固 定 資 産 税	6,868,638	46.8	6,868,596	46.4	6,944,937	47.2	6,621,867	46.2	6,879,921	47
軽 自 動 車 税	309,224	2.1	324,217	2.2	340,184	2.3	354,068	2.5	372,614	2.5
市 た ば こ 税	485,191	3.3	492,231	3.3	491,143	3.3	517,470	3.6	537,164	3.7
特 別 土 地 保 有 税	-	-	-	-	-	-	-	-	-	-
都 市 計 画 税	1,129,298	7.7	1,139,486	7.7	1,145,874	7.8	1,105,776	7.7	1,128,914	7.7
入 湯 税	75,603	0.5	72,737	0.5	44,936	0.3	47,998	0.3	51,916	0.3

資料: 財政課

5. 一般会計目的別歳出決算額

区 分	平成30年度		令和元年度		令和2年度		令和3年度		令和4年度	
	決算額 (千円)	構成比 (%)	決算額 (千円)	構成比 (%)	決算額 (千円)	構成比 (%)	決算額 (千円)	構成比 (%)	決算額 (千円)	構成比 (%)
総額	36,140,230	100.0	39,912,083	100.0	56,523,400	100	41,738,917	100.0	45,158,341	100.0
議 会 費	221,028	0.6	203,990	0.5	195,545	0.4	203,499	0.5	214,453	0.5
総 務 費	3,949,273	10.9	4,532,799	11.4	14,931,003	26.4	5,080,579	12.2	8,546,985	18.9
民 生 費	12,382,417	34.3	12,817,415	32.1	13,383,154	23.7	15,206,389	36.4	14,271,123	31.6
衛 生 費	3,965,841	11.0	5,353,747	13.4	8,445,881	15	5,436,416	13.0	5,468,909	12.1
勞 働 費	32,414	0.1	31,879	0.1	31,009	0.1	30,277	0.1	31,731	0.1
農 林 業 費	1,216,354	3.4	1,177,885	2.9	925,771	1.6	859,053	2.1	850,843	1.9
商 工 費	728,060	2.0	740,510	1.9	1,255,146	2.2	994,853	2.4	816,052	1.8
土 木 費	3,222,309	8.9	3,661,197	9.2	4,816,676	8.5	3,706,883	8.9	3,662,509	8.1
消 防 費	1,503,313	4.2	1,652,514	4.1	1,655,950	2.9	1,392,323	3.3	1,448,068	3.2
教 育 費	4,129,722	11.4	5,002,196	12.5	6,521,844	11.5	4,440,848	10.6	4,916,191	10.9
災 害 復 旧 費	109,875	0.3	115,833	0.3	47,189	0.1	130,450	0.3	513,764	1.1
公 債 費	4,677,826	12.9	4,622,118	11.6	4,314,232	7.6	4,257,347	10.2	4,417,713	9.8
諸 支 出 金	1,798	0.0	-	-	-	-	-	-	-	-

資料:財政課

6. 令和5年度一般会計当初予算額

(単位:千円)

歳 入		歳 出	
区 分	当初予算額	区 分	当初予算額
総 額	44,695,000	総 額	44,695,000
市 税	14,464,880	議 会 費	221,918
地 方 譲 与 税	400,100	総 務 費	7,868,422
利 子 割 交 付 金	5,000	民 生 費	14,185,784
配 当 割 交 付 金	138,000	衛 生 費	4,618,695
株 式 等 譲 渡 所 得 割 交 付 金	50,000	労 働 費	31,953
法 人 事 業 税 交 付 金	197,000	農 林 業 費	917,419
地 方 消 費 税 交 付 金	2,621,000	商 工 費	1,159,309
ゴ ル フ 場 利 用 税 交 付 金	15,000	土 木 費	3,592,875
自 動 車 取 得 税 交 付 金	-	消 防 費	1,510,253
環 境 性 能 割 交 付 金	42,000	教 育 費	5,904,651
地 方 特 例 交 付 金	133,001	災 害 復 旧 費	103,317
地 方 交 付 税	6,450,000	公 債 費	4,500,404
交 通 安 全 対 策 特 別 交 付 金	16,000	予 備 費	80,000
分 担 金 及 び 負 担 金	126,680		
使 用 料 及 び 手 数 料	395,183		
国 庫 支 出 金	6,091,390		
県 支 出 金	3,377,054		
財 産 収 入	162,315		
寄 附 金	270,427		
繰 入 金	3,045,333		
繰 越 金	450,000		
諸 収 入	1,115,337		
市 債	5,129,300		

資料:財政課

7. 企業会計別令和4年度決算額および令和5年度予算額 (単位:千円)

区 分	令和4年度決算		令和5年度予算		
	収 入	支 出	収 入	支 出	
水道{	収 益 的	1,286,789	1,210,409	1,339,524	1,304,509
	資 本 的	340,895	638,239	407,118	749,248
病院{	収 益 的	15,267,669	15,330,343	14,132,694	16,715,923
	資 本 的	3,211,099	3,731,204	1,535,454	2,208,636
公共下水道{	収 益 的	720,399	685,896	692,327	740,801
	資 本 的	472,669	725,985	539,224	753,024

資料:財政課

8. 市民税納税義務者数

(令和5年7月1日現在)単位:人,千円

区 分	総 数		課 税 標 準 額 の 段 階 別 人 員								
	人 員	総所得金額等	10万円以下	～100万円	～200万円	～300万円	～400万円	～550万円	～700万円	～1,000万円	1,000万円超
給与所得	38,463	123,224,002	1,134	11,195	12,249	7,335	3,639	1,847	410	320	334
事業所得	1,717	6,447,482	89	580	384	259	165	102	48	45	45
計	40,180	129,671,484	1,223	11,775	12,633	7,594	3,804	1,949	458	365	379

※給与所得については、給与所得控除後の数値。事業所得については、必要経費控除後の数値。

資料:課税課

※均等割のみの納税は含まれない。

9. 課税家屋の概要

(各年1月1日現在)

区 分	棟 数	床面積(m ²)	決定価格(千円)	単位当たり価格(円)
令和2年	61,990	7,329,388	205,431,095	28,028
3	61,454	7,172,164	193,682,627	27,005
4	61,980	7,389,225	205,058,860	27,751
5	61,974	7,416,792	210,058,186	28,322
6	61,879	7,461,925	210,193,457	28,169

資料:課税課「概要調書(法定免税点以上のもの)」

10. 課税家屋の推移

(木造建物)

(各年1月1日現在)単位:棟, m²

区 分	令 和 2 年		令 和 3 年		令 和 4 年		令 和 5 年		令 和 6 年	
	棟 数	床 面 積	棟 数	床 面 積	棟 数	床 面 積	棟 数	床 面 積	棟 数	床 面 積
総 数	46,643	3,981,529	46,521	3,988,726	46,612	4,017,783	46,593	4,036,284	46,522	4,048,805
戸 建 形 式 住 宅	33,350	3,266,636	33,429	3,284,538	33,560	3,310,574	33,645	3,330,381	33,713	3,346,832
集 合 形 式 住 宅	386	84,578	379	84,970	389	87,015	395	89,487	397	91,396
併 用 住 宅	1,739	187,352	1,734	187,900	1,712	185,593	1,693	184,051	1,673	181,931
住 宅 部 分	1,739	120,254	1,734	120,809	1,712	119,447	1,693	118,605	1,673	117,318
そ の 他 の 用 の 部 分	1,739	67,098	1,734	67,091	1,712	66,146	1,693	65,446	1,673	64,613
ホ テ ル ・ 旅 館	29	4,079	28	3,924	28	3,924	27	3,704	26	3,623
事 務 所 ・ 店 舗	636	40,964	596	37,150	633	41,549	635	42,104	642	42,839
劇 場 ・ 病 院	32	3,571	33	3,881	33	3,881	31	3,739	33	4,019
工 場 ・ 倉 庫	1,385	104,068	1,345	99,448	1,362	100,704	1,351	99,586	1,426	102,758
土 蔵	88	4,857	88	4,857	90	4,888	87	4,658	-	-
附 属 家	8,998	285,424	8,889	282,058	8,805	279,655	8,729	278,574	8,612	275,407

※ 令和4年度版から、令和2年に遡って併用住宅の内訳を記載。併用住宅の内訳を掲載したことによる総数の修正あり。

資料：課税課「概要調書(法定免税点以上のもの)」

※ 令和5年度版から、区分名の変更あり。(専用住宅から戸建形式住宅、共同住宅・寄宿舎から集合形式住宅、土蔵から附属家)

(非木造建物)

(各年1月1日現在)単位:棟, m²

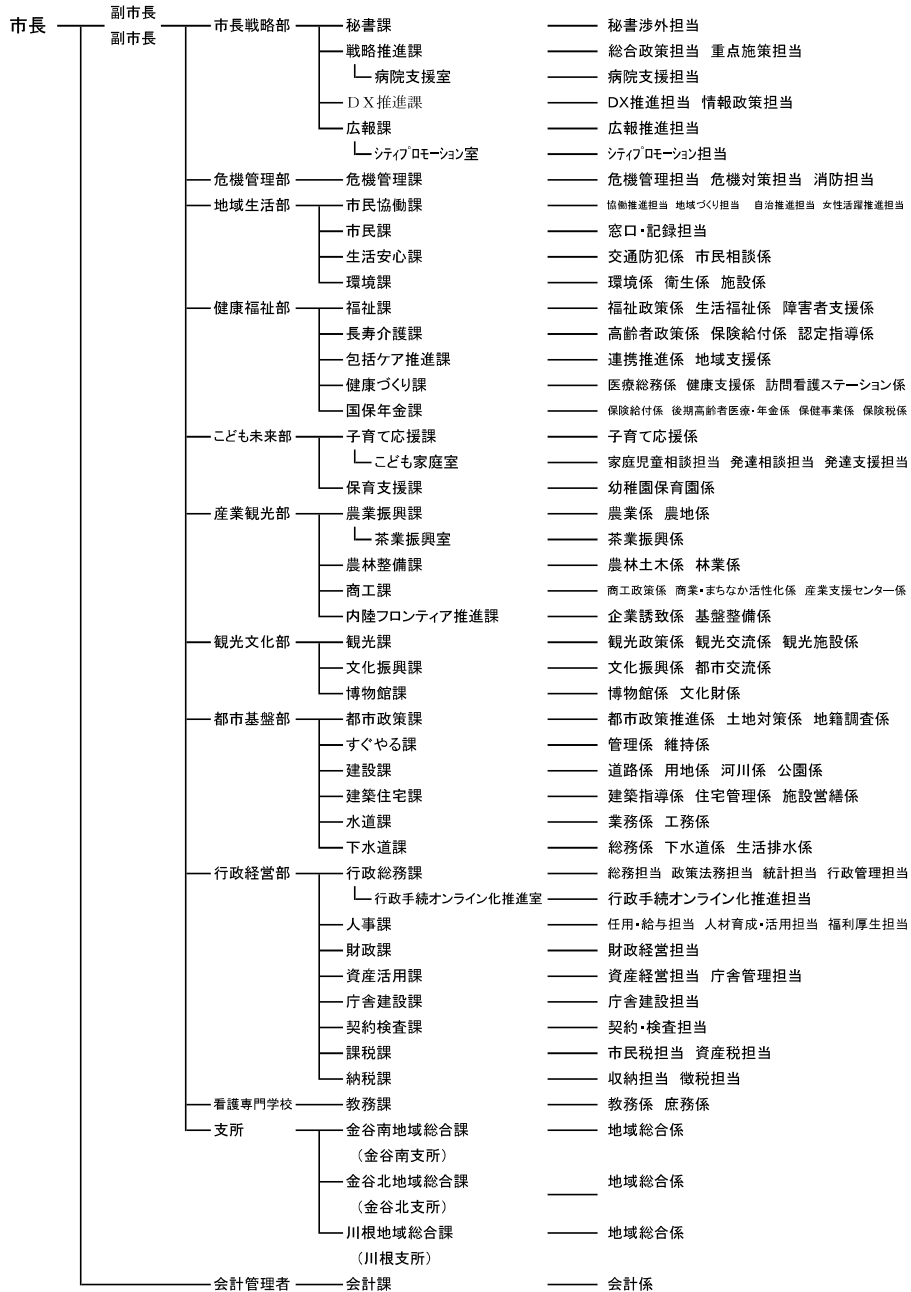
区 分	令 和 2 年		令 和 3 年		令 和 4 年		令 和 5 年		令 和 6 年		
	棟 数	床 面 積	棟 数	床 面 積	棟 数	床 面 積	棟 数	床 面 積	棟 数	床 面 積	
総 数	15,347	3,347,859	14,933	3,183,438	15,368	3,371,442	15,381	3,380,508	15,357	3,413,120	
住 宅 ・ ア パ ー ト	鉄骨・鉄筋コンクリート造	65	6,946	64	6,584	65	6,946	65	6,946	65	6,946
	鉄筋コンクリート造	594	181,504	590	177,242	602	185,565	600	183,480	601	184,168
	鉄 骨 造	1,509	264,398	1,492	258,795	1,492	262,268	1,486	261,338	1,482	262,396
	軽 量 鉄 骨 造	3,748	514,369	3,779	517,512	3,843	527,103	3,873	532,253	3,907	538,448
	れんが造・コンクリートブロック造	12	621	12	621	12	621	12	621	11	611
	そ の 他	3	22	3	23	3	22	3	23	2	12
工 場 ・ 倉 庫	鉄骨鉄筋コンクリート造	18	30,227	18	30,227	18	30,227	18	30,227	17	28,929
	鉄筋コンクリート造	121	141,069	119	139,778	123	141,224	122	141,144	120	139,781
	鉄 骨 造	3,811	1,415,405	3,601	1,303,053	3,781	1,416,433	3,775	1,420,431	3,757	1,444,122
	軽 量 鉄 骨 造	1,233	87,483	1,204	85,450	1,233	88,172	1,229	87,712	1,219	87,171
	れんが造・コンクリートブロック造	118	4,562	111	4,414	114	4,475	114	4,475	113	4,467
	そ の 他	-	-	-	-	-	-	-	-	-	-
そ の 他	鉄骨・鉄筋コンクリート造	19	11,937	18	11,816	18	11,484	18	11,484	17	11,129
	鉄筋コンクリート造	209	88,375	197	79,995	206	87,920	203	87,880	202	87,614
	鉄 骨 造	1,915	516,598	1,811	486,511	1,902	525,475	1,896	527,116	1,893	532,748
	軽 量 鉄 骨 造	1,738	80,254	1,693	77,520	1,726	79,547	1,738	81,436	1,726	80,705
	れんが造・コンクリートブロック造	228	4,063	215	3,870	222	3,922	221	3,904	217	3,835
	そ の 他	6	26	6	27	8	38	8	38	8	38

資料：課税課「概要調書(法定免税点以上のもの)」

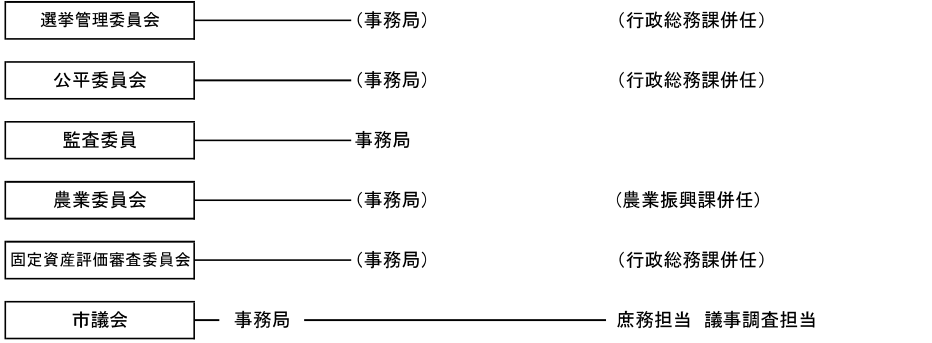
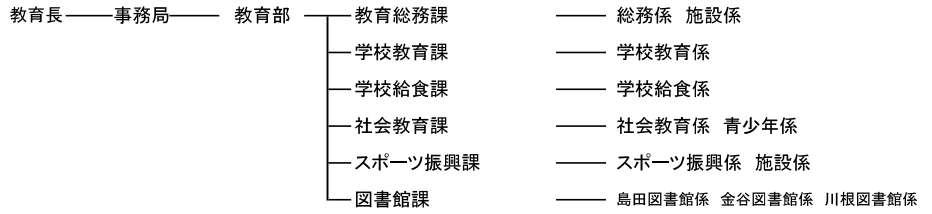
11.市の機構

令和5年度 島田市行政組織図

市長部局



教育委員会



駿遠学園管理組合

静岡県大井川広域水道企業団

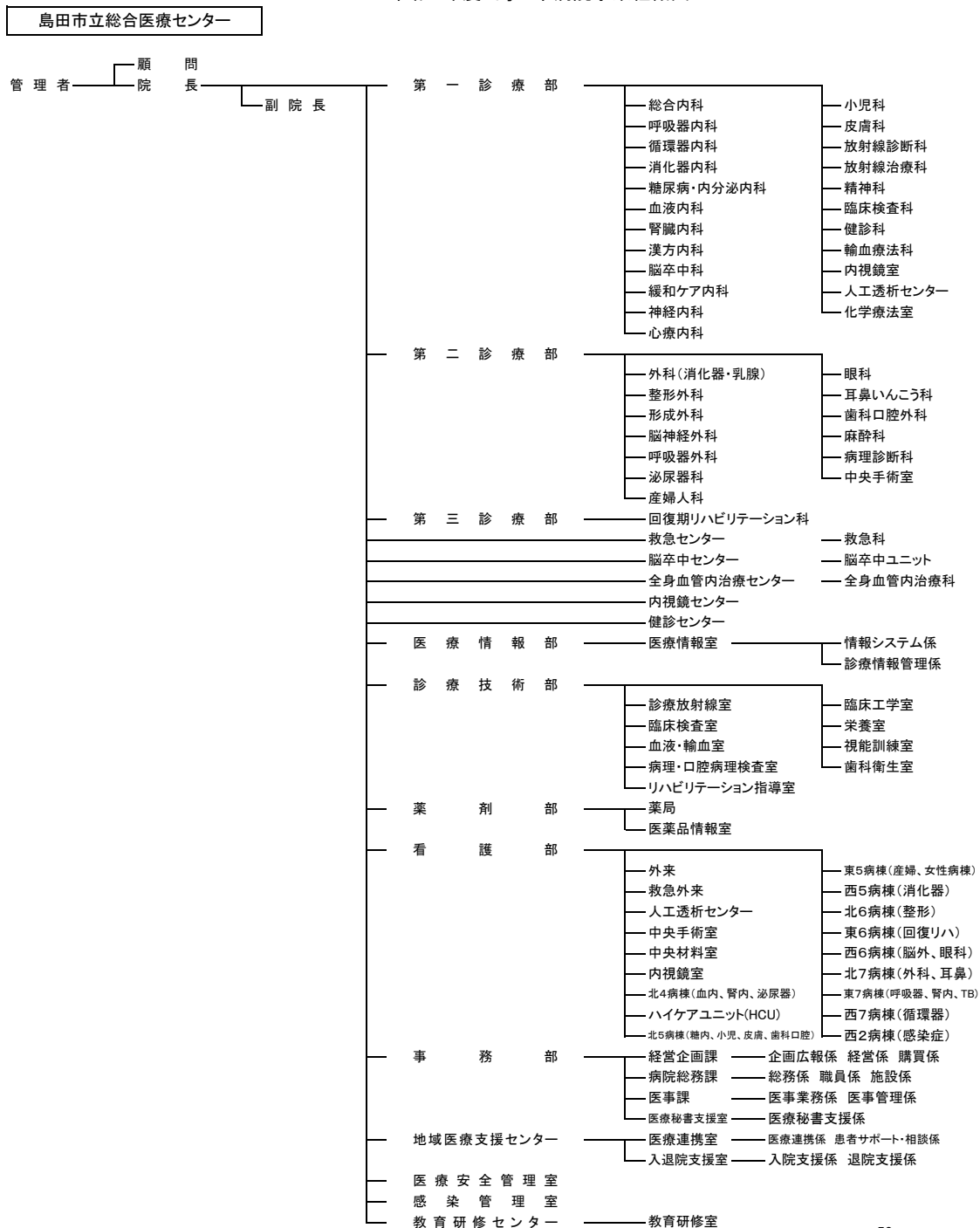
大井上水道企業団

島田市大津財産区



資料: 行政総務課

令和5年度 島田市病院事業組織図



12. 市職員数

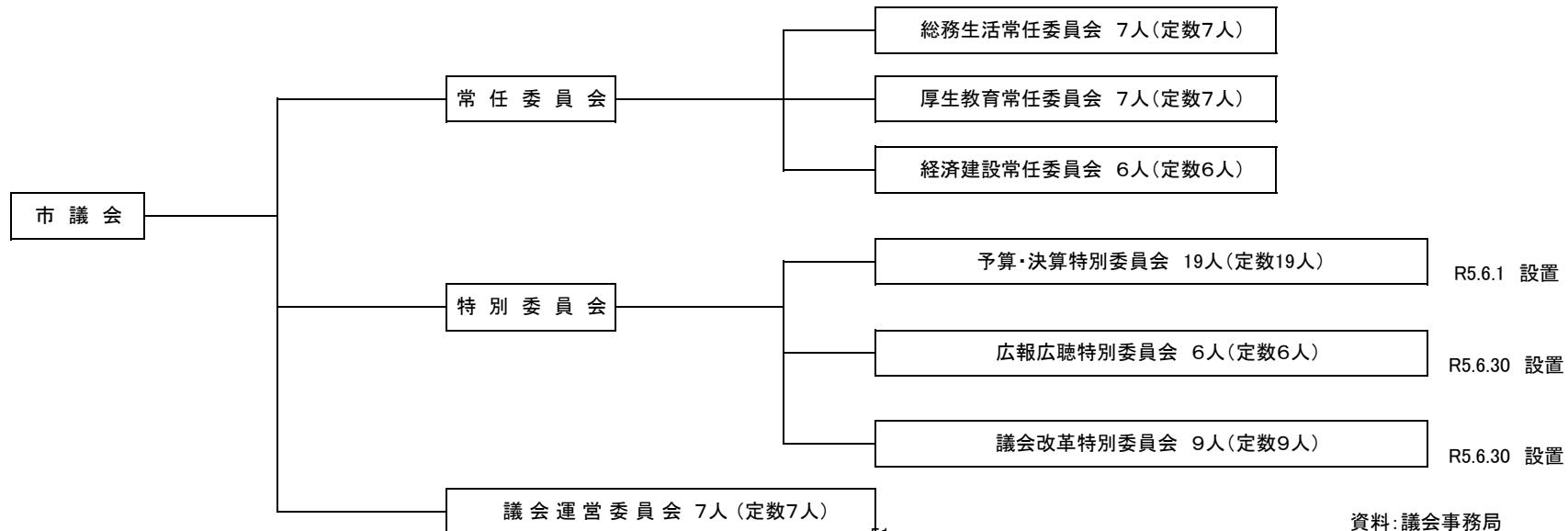
(令和5年12月31日現在)

区 分	総 数 (人)	男 (人)	女 (人)
総 数	1,446	636	810
市 長 部 局	602	347	255
市長戦略部	32	24	8
危機管理部	10	10	0
地域生活部	65	46	19
健康福祉部	106	32	74
こども未来部	67	16	51
産業経済部	42	32	10
観光文化部	32	21	11
都市基盤部	103	94	9
行政経営部	111	61	50
看護専門学校	14	1	13
支 所	14	7	7
会 計 課	6	3	3
教育委員会	87	50	37
1) 事務局職員	47	30	17
2) 教育機関職員	40	20	20
選挙管理委員会	2	2	-
監査委員事務局	5	3	2
農業委員会事務局(※)	-	-	-
議会事務局	6	4	2
総合医療センター	743	229	514
駿遠学園管理組合派遣	1	1	-

1) 教育総務課・学校教育課・学校給食課(調理員を除く)・社会教育課・スポーツ振興課 資料: 人事課
 2) 小中学校、図書館、学校給食課調理員
 ※ 農業振興課職員が農業委員会事務局を兼務しているため、人数は主業務の産業経済部へ含む。

13. 市議会構成(議員定数20人)

(令和6年1月1日現在)



資料: 議会事務局