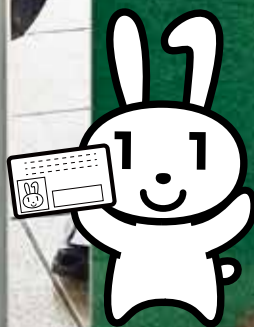


マイナンバーカード さえ持っていれば…

表玄関は閉じたので
ご用の方は 恐れ入ります
が裏口(北口)へおまわり
下さい。



これからは、いつでも、どこでも、マイナンバーカードで！
「コンビニ交付」を利用すれば、市役所の開庁時間や居住
地に関わらず、証明書などを「いつでもどこでも」発行す
ることができます。※午前6時30分～午後11時、年末年始を除く。

マイナンバー制度

申請してね!



マイナちゃん

便利なマイナンバーカードを作しましょう

マイナンバーカードは、税務関係などの書類を提出するときや、さまざまな本人確認の場面で利用できるカードです。e-Taxなどの電子申請にも使用でき、今後、利用場面の拡大が予定されています。

☎ 市民課 ☎ 36-7194

3 マイナンバー のメリット

国民の利便性の向上

1 面倒な行政手続きが簡単に!

医療保険などの手続きにおける添付書類の削減など、行政手続きが簡素化されます。

行政の効率化

2 行政手続きが無駄なく正確に!

行政機関などで、さまざまな情報の照合などにかかる時間や労力が大幅に削減され、より早く正確に行うことができます。

公平・公正な社会の実現

3 給付金などの不正受給を防止!

所得や他の行政サービスの受給状況を把握しやすくなり、不正受給などを防止します。

マイナンバー制度とは

マイナンバー(個人番号)とは、国民一人一人が持つ12桁の番号です。マイナンバー制度は、複数の行政機関が管理する個人情報、同じ人の情報であることを正確かつスムーズに確認するために導入されました。島田市では、平成27年11月から12月にかけて番号のお知らせ(通知カード)を送付しました。

マイナンバーカードで便利に

マイナンバーの利用には、「通知カード」および運転免許証などの身分証明書または「マイナンバーカード」の提示が必要です。「マイナンバーカード」は顔写真付きのため、

身分証明書を兼ねられるほか、証明書のコンビニ交付サービスやe-Taxなどにも利用できます。

今年7月からは、マイナンバーカードを利用して行政機関での照会履歴などを本人が確認できるサイト「マイナポータル」の運用が始まります。また、このサイトでは行政機関からのお知らせが配信されるなど、さまざまなサービスの導入が予定されています。

住民票をコンビニで交付

市では、1月6日から全国のコンビニエンスストアの「マルチコピー機」で、住民票の写しなどを交付するサービスを開始しました。必要なもの/マイナンバーカード

マイナンバーカード



※このカード1枚で手続きができます

通知カード

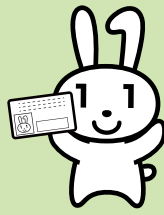


※運転免許証などの提示も必要です



申請

ライフイベント別 マイナンバーの利用シーン



学生



奨学金の申請時に
貸与元の機関へ



アルバイトを始める時に
バイト先へ

就職



源泉徴収票の作成など
の手続きで勤務先へ

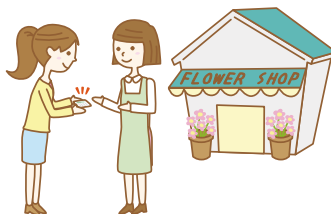


税の確定申告などの時に
税務署へ

結婚・子育て



児童手当などの申請時に
市役所へ



パートを始める時に
パート先へ

退職後など



福祉や介護の手続きで
市役所へ



資産運用の手続きで
銀行や証券会社へ

※資料 政府広報「マイナンバー まるわかりガイド」

マイナンバーの利用範囲

社会保障関係の手続き

雇用保険の資格取得や給付、医療保険給付の請求、福祉分野の給付 など

税務関係の手続き

税務署に提出する確定申告、届出書、法定調書に記載 など

災害対策

防災や災害対策に関する事務、被災者生活再建支援金の給付、被災者台帳の作成事務 など

- 取扱証明書／①住民票の写し、②印鑑登録証明書、③戸籍証明書、④戸籍の附票の写し（③④は本籍地が島田市に限る）
交付手数料／①②④300円、③450円
利用時間／午前6時30分～午後11時

マイナンバーカードの申請方法

【申請方法は3種類】
① 郵送による申請

- ② インターネットまたはスマートフォンによる申請
③ 市役所（市役所本庁舎・金谷南支所・金谷北支所・川根支所）の窓口での申請（代理人による申請は不可）
※①②による申請の場合、通知カードに同封されている申請書または申請書に記載されたQRコードなどをご利用ください。

【カードの受取方法】

申請方法により、受取方法が異なります。

- ①②の方法で申請した場合／市役所の窓口（市役所本庁舎・金谷南支所・川根支所のいずれか指定の場所）で受け取り。
③の方法で申請した場合／本人受取限定郵便でカードを送付。
※申請または交付時に、本人確認書類を提示していただきます。
※代理人による受け取りは、特定の条件を満たす場合に限り受けられるため、あらかじめご相談ください。
初回交付手数料／無料