

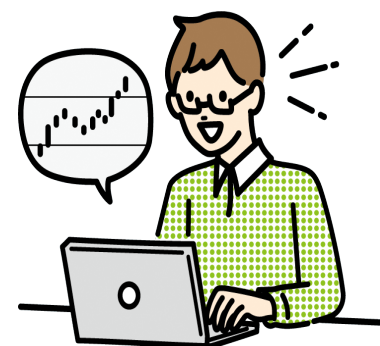


島田市統計書

令和5年度版



島田市



は し が き

令和5年度版島田市統計書をここに刊行します。

この統計書は、自然、人口、経済、社会、文化などの各分野にわたる統計資料を総合的に収録し、島田市勢の現状並びに推移を明らかにしたものです。

御利用にあたっては、各方面で参考資料として有効に御活用いただければ幸いです。

発刊にあたり、貴重な資料を御提供いただきました関係各位に厚く御礼を申し上げますとともに、今後とも、一層の御協力をお願い申し上げます。

令和6年11月

島田市長 染谷絹代

利用される方へ

- 1 本書は、島田市の市勢に関する統計資料を収録したものです。
- 2 統計表中、年とあるものは暦年(1月～12月)を、年度とあるものは、会計年度(4月～翌年3月)の1年間を示し、○年○月○日・年末・月末とあるものは、その期日現在を示してあります。
- 3 資料の収録は原則として平成31年(令和元年度)～令和5年(度)の5年(度)分ですが、一部、3～5回分の情報を示しています(数年に1度の調査の集計や最新の公表数値を掲載している等)。
- 4 数値の単位未満は四捨五入または切り捨てたものがあり、合計と内容の計が一致しない場合があります。
- 5 資料は、各官公庁、団体、庁内各課などからの提供、あるいは報告を受けたものです。資料の出所は、各表の下部に付してあります。
- 6 統計表中符号の用法は次のとおりです。
 - 「－」 …… 皆無または該当数字のないもの
 - 「…」 …… 該当数値が不詳又は不明であるもの
 - 「0」 …… 単位未満
※該当数字を四捨五入した結果、単位に満たなかったもの
 - 「×」 …… 該当数値はあるが、公表をさし控えたもの
 - 「△」 …… 負数あるいは減少したもの
- 7 課名等については、令和5年度の名称またはその時点での名称となっております。

目 次

1. 土地・気象

1. 市域の変遷……………1
2. 位置・面積……………1
3. 土地の地目別面積……………2
4. 気象……………2

2. 人 口

1. 人口の推移……………3
2. 地区別人口……………5
3. 年齢別人口……………5
4. 自然動態……………5
5. 社会動態……………5

3. スポーツ・観光・文化

1. 総合スポーツセンター（ローズアリーナ）
利用状況……………6
2. 各種グラウンド等利用状況……………6
3. 市民総合施設プラザおおるり
利用状況……………7
4. 金谷生きがいセンター夢づくり会館
（五和会館含む）利用状況……………7
5. 川根文化センターチャリム21
利用状況……………7
6. 川根温泉利用状況……………8
7. 川根温泉ホテル利用状況……………8
8. 田代の郷温泉伊太和里の湯
利用状況……………8
9. しまだ楽習センター利用状況……………8
10. 野外活動センター山の家利用状況……………8
11. 山村都市交流センターささま利用状況……………8
12. 島田図書館蔵書数……………9
13. 金谷図書館蔵書数……………9
14. 川根図書館蔵書数……………9

15. 島田図書館利用者別貸出状況……………10
16. 金谷図書館利用者別貸出状況……………10
17. 川根図書館利用者別貸出状況……………10
18. 島田市博物館利用状況……………11
19. 島田市博物館分館利用状況……………11
20. 島田市ばらの丘公園利用状況……………11

4. 運 輸・通 信

1. JR 島田駅・JR 六合駅・JR 金谷駅
旅客状況（乗車人員）……………12
2. 大井川鐵道旅客状況（乗車人員）……………12
3. バス利用状況……………13
4. 島田駅北口自転車等駐車場利用状況……………14
5. 島田駅南口自転車等駐車場利用状況……………14
6. 自動車保有台数の推移……………15

5. 電 気・ガ ス・水 道

1. 電灯電力使用状況……………16
2. ガス利用状況（都市ガス）……………16
3. 公共下水道の状況……………16
4. 上水道給水等状況……………17
5. 簡易水道給水等状況……………17

6. 社 会 福 祉

1. 国民年金適用状況……………18
2. 国民年金・厚生年金・船員保険
年金受給権者数……………18
3. 保育所および認定こども園の状況……………19
4. 地域型保育事業の状況……………19
5. 島田市子ども発達支援センター
ふわりの利用状況……………19
6. 扶助費別生活保護費および人員……………20

7. 介護保険の要介護等認定状況……………20
8. 労働災害補償保険給付状況
（業務災害）（管内）……………21
9. 業種別労働者災害発生状況（管内）……………22

7. 保 健 衛 生

1. 医療機関数の推移……………23
2. 一般診療所の状況（診療科名別）……………23
3. 医療従事者数の推移……………23
4. 島田市立総合医療センター
（旧市立島田市民病院）の診療患者数……………24
5. 国民健康保険の加入状況……………25
6. 後期高齢者医療事業……………25
7. 予防接種実施状況……………25
8. 主要死因別死亡者数……………26
9. 死亡の場所……………26
10. ごみ収集の状況……………27
11. し尿処理の状況……………27
12. 犬の登録状況……………27
13. 斎場の使用状況……………28

8. 市 民 生 活

1. 酒類販売（消費）数量（島田税務署管内）……………29
2. たばこ消費量……………30
3. 生活用品活用バンク利用状況……………30
4. 市民相談受付件数……………30
5. 公害苦情発生状況……………31
6. 業種別公害苦情発生状況……………31

9. 警 察・消 防

1. 犯罪発生と検挙の状況（管内）……………32
2. 路線別交通事故発生状況
（人身事故のみ）（管内）……………32
3. 消防設備保有状況……………32
4. 市内の火災発生状況……………33
5. 市内の救急活動状況……………34

6. 市内の事故別救急出動状況……………34

10. 建 設・住 宅

1. 都市計画・土地利用・
市街地開発事業の状況……………35
2. 都市施設・都市計画道路の状況……………35
3. 市内道路の現況……………36
4. 都市施設・都市計画公園の状況……………36
5. 都市施設・都市下水路の状況……………37
6. 新設住宅着工戸数……………37
7. 市営住宅一覧……………38

11. 行 政・財 政

1. 選挙執行状況……………39
2. 一般会計歳入決算額……………42
3. 特別会計歳入歳出決算額……………43
4. 市税決算額……………44
5. 一般会計目的別歳出決算額……………45
6. 令和5年度一般会計当初予算額……………46
7. 企業会計別令和4年度決算額
および令和5年度予算額……………46
8. 市民税納税義務者数……………47
9. 課税家屋の概要……………47
10. 課税家屋の推移……………48
11. 市の機構……………49
12. 市職員数……………51
13. 市議会構成（議員定数20人）……………51

12. 国 勢 調 査

1. 人口の推移……………52
2. 人口集中地区における人口・人口増減・
面積および人口密度……………54
3. 地区別人口推移……………54
4. 通勤・通学別流出・流入人口
（15歳以上）……………55
5. 年齢階級別・配偶関係別人口……………55

6. 産業大分類別就業者数 (15歳以上の就業者のみ) ……	56
7. 産業大分類別地区別就業者数 (15歳以上) ……	56
8. 労働力状態・年齢別(5歳階級)人口 ……	57
9. 世帯人員別一般世帯数 ……	58
10. 住居の種類・住宅の所有の関係別 一般世帯数 ……	58
11. 国籍別外国人数 ……	58

13. 経済センサス—基礎調査

1. 産業別大分類別事業所数 および従業者数 ……	59
2. 従業者規模別事業所数 および従業者数(全事業所) ……	60

14. 商業統計調査

1. 産業小分類別事業所数・従業者数 および年間商品販売額(卸・小売業) ……	61
2. 産業中分類別商店数・従業者数および 年間商品販売額等の地区別推移 (卸・小売業) ……	62

15. 工業統計調査

1. 産業分類中分類別事業所数・従業者数 および製造品出荷額等 (従業者4人以上の事業所) ……	64
2. 産業分類中分類別・地区別事業所数 ・従業者数および製造品出荷額等 (従業者4人以上の事業所) ……	65
3. 従業者規模別の事業所数・従業者数 ・製造品出荷額等 (従業者4人以上の事業所) ……	67

16. 農林業センサス

1. 経営耕地規模別農家数 ……	68
2. 農家人口 ……	69

3. 主副業別農家数 ……	70
4. 用途別経営耕地面積および 林家保有山林面積 ……	71
5. 作物別作付農家数および作付面積 ……	72
6. 地区別農家数および経営耕地面積 ……	73
7. 畜産の飼育数 ……	74

17. 学校基本調査

1. 小学校の児童数および教員数等 ……	75
2. 中学校の生徒数および教員数等 ……	76
3. 高等学校の生徒数および教員数等 ……	76
4. 幼稚園の園児数および教員数等 ……	77
5. 専修学校の生徒数および教員数等 ……	77
6. 中学校卒業後の進路 ……	78
7. 高等学校卒業後の進路 ……	78
8. 学年別児童数および生徒数 ……	79
9. 中学校卒業後の就職者総数の 産業別内訳 ……	79

1. 土地・気象

1. 市域の変遷

年月日	事項	総面積(ha)
昭和23年(1948年)1月1日	市制施行(旧島田市)	1,177
昭和30年(1955年)1月1日	六合村、大津村、大長村、伊久美村と合併	10,484
昭和36年(1961年)6月1日	初倉村合併	13,075
平成元年(1989年)11月10日	国土地理院公表	13,104
平成17年(2005年)5月5日	島田市と金谷町の合併	19,540
平成20年(2008年)4月1日	島田市と川根町の合併	31,588
平成26年(2014年)10月1日	国土地理院公表 (電子国土基本図による測定)	31,570

※平成元年までは旧島田市の変遷

資料:行政総務課

参考:都市計画のあらまし(資料編)

2. 位置・面積

	市庁舎の住所と位置(世界測地系)			面積(ha)
	東経	北緯	住所	
本庁舎	138-10-34	34-50-11	島田市中心部1番の1	31,570
金谷南支所	138-7-43	34-49-23	島田市金谷本町2014番地の2	
金谷北支所	138-7-16	34-50-47	島田市竹下470番地の2	
川根支所	138-4-36	34-56-22	島田市川根町家山4153番地の6	

資料:行政総務課

参考:都市計画のあらまし(資料編)



3. 土地の地目別面積

(各年1月1日現在)単位:km²

区 分	総 数	宅 地	田	畑	山 林	原 野	池 沼	雑 種 地	その他 ¹⁾
令和2年	315.70	17.055	8.318	28.403	154.844	3.329	0.343	7.138	96.270
3	315.70	16.949	8.257	28.483	154.793	3.307	0.342	7.202	96.368
4	315.70	16.990	8.210	28.410	154.579	3.299	0.342	7.234	96.636
5	315.70	17.065	8.156	28.348	153.905	3.296	0.342	7.256	97.332
6	315.70	17.102	8.013	28.208	154.099	3.162	0.342	7.330	97.445

1)その他は、河川敷・道路敷・堤塘敷・墓地など

資料:課税課「概要調書」(総評価地積+非課税地積)

4. 気 象

区 分	降 水 量(mm)			気 温 (°C)					風 速(m/s)			日照時間(h) 年(月)間
	年(月)間	1日最高	起 日	平 均	最 高	起 日	最 低	起 日	平 均	最 大	起 日	
令和元年(平成31年)	2597.5	408.5	10月12日	15.9	32.9	8月22日	-3.7	1月1日	2.0	11.6	10月12日	2126.5
令和2年	2580.5	155.0	7月27日	15.8	37.4	8月15日	-3.0	12月21日	1.9	11.4	1月28日	2197.2
3	2449.0	159.5	7月2日	15.8	35.6	8月28日	-5.4	1月9日	2.4	11.0	7月1日	2320.6
4	2381.5	215.5	9月23日	15.6	36.0	8月3日	-4.2	12月19日	2.3	11.2	3月6日	2291.7
5	3896.5	255.0	6月2日	16.3	34.5	7月26日	-5.7	1月25日	2.2	12.3	9月8日	2443.2
令和5年1月	36.0	24.5	1月14日	5.0	16.0	1月13日	-5.7	1月25日	1.7	7.4	1月25日	220.3
2月	41.5	15.0	2月13日	6.8	17.2	2月12日	-4.0	2月1日	1.8	7.3	2月20日	162.4
3月	159.0	49.0	3月23日	12.1	26.0	3月24日	0.6	3月4日	2.4	7.8	3月25日	192.8
4月	201.5	71.0	4月7日	14.8	24.6	4月21日	4.6	4月9日	2.5	9.3	4月15日	206.9
5月	343.0	97.0	5月7日	18.0	30.3	5月17日	7.7	5月2日	2.4	7.6	5月7日	218.5
6月	505.5	255.0	6月2日	21.6	31.6	6月29日	14.6	6月5日	2.1	10.1	6月22日	119.6
7月	125.5	42.5	7月1日	26.1	34.5	7月26日	19.6	7月5日	1.8	7.5	7月1日	259.6
8月	353.5	76.0	8月9日	26.9	33.8	8月1日	22.6	8月26日	2.7	9.5	8月14日	234.5
9月	1780.0	38.0	9月21日	25.1	32.0	9月3日	18.3	9月25日	2.3	12.3	9月8日	202.1
10月	163.0	57.0	10月4日	17.7	29.7	10月1日	6.8	10月22日	2.3	7.4	10月8日	224.5
11月	119.0	15.5	11月17日	13.3	25.9	11月2日	2.3	11月14日	2.2	8.7	11月7日	190.4
12月	69.0	5.5	12月15日	8.2	19.7	12月12日	-3.0	12月23日	1.8	6.9	12月7日	211.6

※観測地点は、菊川牧之原のアメダス(菊川市倉沢 北緯34度47.1分・東経138度08.3分地点)

資料:静岡地方気象台ホームページ

※起日とは、最高・最低若しくは最大値を観測した月日を記載

2. 人 口

※「1. 人口の推移」から「5. 社会動態」まで、すべて住民基本台帳からの数字による

1. 人口の推移

(旧島田市)

区 分	世帯数	人 口			一世帯 当たり の人員	人口密度 1km ² 当たり	面積 (km ²)	摘 要
		単位:世帯, 人, km ²						
		総 数	男	女				
昭和23年8月	6,066	31,445	15,298	16,147	5.2	2,672	11.77	市制施行(23. 1. 1)
27.7	6,893	33,753	16,407	17,346	4.9	2,868	''	
29.4	7,266	35,372	17,199	18,173	4.9	3,005	''	
30.4	10,207	51,719	25,175	26,544	5.1	493	104.84	伊久身、大長、大津、 六合村合併(30. 1. 1)
32.4	10,719	52,816	25,523	27,293	4.9	504	''	
34.4	11,089	53,653	25,896	27,757	4.8	512	''	
35.12	12,069	54,918	26,413	28,505	4.6	524	''	
36.12	13,804	63,604	30,701	32,903	4.6	486	130.75	初倉村合併(36. 6. 1)
37.12	14,033	62,654	30,183	32,471	4.7	479	''	
38.12	14,326	63,339	30,556	32,339	4.2	484	''	
39.12	14,218	63,121	30,528	32,593	4.4	483	''	
40.12	14,693	64,153	31,000	33,153	4.4	491	''	
41.12	15,163	64,667	31,286	33,381	4.3	495	''	
42.12	15,479	65,561	31,774	33,787	4.2	501	''	
43.12	15,754	66,202	32,080	34,122	4.2	506	''	
44.12	15,957	66,706	32,328	34,378	4.2	510	''	
45.12	16,423	67,434	32,685	34,749	4.1	516	''	
46.12	16,864	68,141	33,120	35,021	4.0	521	''	
47.12	17,109	68,731	33,416	35,315	4.0	526	''	
48.12	17,387	69,342	33,745	35,597	4.0	530	''	
49.12	17,602	69,569	33,854	35,715	4.0	532	''	
50.12	17,756	69,925	34,059	35,866	3.9	535	''	
51.12	17,821	70,110	34,187	35,923	3.9	536	''	
52.12	17,852	70,280	34,363	35,917	3.9	538	''	
53.12	17,993	70,625	34,526	36,099	3.9	540	''	
54.12	18,258	71,084	34,697	36,387	3.9	544	''	
55.12	18,535	71,567	34,916	36,651	3.9	547	''	
56.12	18,749	71,913	35,066	36,847	3.8	550	''	
57.12	18,928	72,155	35,220	36,935	3.8	552	''	
58.12	19,098	72,529	35,362	37,167	3.8	555	''	
59.12	19,263	72,909	35,577	37,332	3.8	558	''	
60.12	19,409	73,251	35,823	37,428	3.8	560	''	
61.12	19,578	73,661	36,027	37,634	3.8	563	''	
62.12	19,850	74,150	36,293	37,857	3.7	567	''	
63.12	20,061	74,359	36,399	37,960	3.7	569	''	
平成元年 12月	20,321	74,577	36,516	38,061	3.7	569	131.04	面積は国土地理院公表
2.12	20,579	74,643	36,575	38,068	3.6	570	''	
3.12	20,844	74,881	36,670	38,211	3.6	571	''	
4.12	21,113	75,131	36,818	38,313	3.6	573	''	
5.12	21,512	75,508	37,070	38,438	3.5	576	''	
6.12	21,836	75,807	37,183	38,624	3.5	579	''	
7.12	22,129	75,858	37,217	38,641	3.4	579	''	
8.12	22,407	75,937	37,207	38,730	3.4	579	''	
9.12	22,575	76,134	37,299	38,835	3.3	581	''	
10.12	23,100	76,123	37,316	38,807	3.3	581	''	
11.12	23,426	76,055	37,247	38,808	3.2	580	''	
12.12	23,788	76,226	37,364	38,862	3.2	582	''	
13.12	24,142	76,196	37,401	38,795	3.2	581	''	
14.12	24,446	76,230	37,415	38,815	3.1	582	''	
15.12	24,749	76,267	37,390	38,877	3.1	582	''	
16.12	25,074	76,483	37,472	39,011	3.1	584	''	

資料:市民課

(旧金谷町)

区 分	世帯数	人 口			一世帯 当たり の人員	人口密度 1km ² 当たり	面積 (km ²)	摘 要
		単位:世帯, 人, km ²						
		総 数	男	女				
昭和32年10月	4,071	22,610	-	-	5.6	348	64.91	五和村合併(32.10.1)
33.1	4,071	22,742	11,162	11,580	5.6	349	65.21	
34.4	4,183	22,705	11,081	11,624	5.4	347	65.48	
36.1	4,270	22,683	11,103	11,580	5.3	346	65.48	
37.1	4,371	22,119	10,716	11,403	5.1	338	65.48	
38.1	4,337	22,111	10,752	11,359	5.1	338	66.15	
38.12	4,376	22,008	10,690	11,318	5.0	336	''	
39.12	4,444	21,855	10,647	11,208	4.9	334	''	
40.12	4,507	21,857	10,669	11,188	4.8	334	''	
41.12	4,573	21,741	10,626	11,115	4.8	332	''	
42.12	4,630	21,688	10,621	11,067	4.7	331	''	
43.12	4,629	21,730	10,591	11,139	4.7	332	''	
44.12	4,687	21,671	10,515	11,156	4.6	331	''	
45.12	4,756	21,636	10,517	11,119	4.5	330	''	
46.12	4,882	21,763	10,590	11,173	4.5	332	''	
47.12	4,977	21,989	10,712	11,277	4.4	336	''	
48.12	5,142	22,136	10,810	11,326	4.3	338	''	
49.12	5,184	22,153	10,838	11,315	4.3	338	''	
50.12	5,217	22,166	10,836	11,330	4.2	339	''	
51.12	5,264	22,220	10,834	11,336	4.2	339	''	
52.12	5,307	22,274	10,922	11,352	4.2	340	''	
53.12	5,316	22,284	10,899	11,385	4.2	340	''	
54.12	5,361	22,246	10,898	11,348	4.1	340	''	
55.12	5,376	22,201	10,862	11,339	4.1	339	''	
56.12	5,423	22,207	10,890	11,317	4.1	339	''	
57.12	5,431	22,258	10,926	11,332	4.1	340	''	
58.12	5,439	22,258	10,940	11,318	4.1	340	''	
59.12	5,500	22,344	11,005	11,339	4.1	341	''	
60.12	5,521	22,380	11,020	11,360	4.1	342	''	
61.12	5,535	22,352	10,990	11,362	4.0	341	''	
62.12	5,574	22,401	11,008	11,393	4.0	342	''	
63.12	5,602	22,441	11,031	11,410	4.0	343	''	
平成元年12月	5,626	22,430	11,030	11,400	4.0	343	''	
2.12	5,647	22,382	10,969	11,413	4.0	348	64.36	川根町との境界変更
3.12	5,679	22,290	10,915	11,375	3.9	346	''	
4.12	5,722	22,303	10,952	11,351	3.9	347	''	
5.12	5,740	22,165	10,852	11,313	3.9	344	''	
6.12	5,761	22,059	10,826	11,233	3.8	343	''	
7.12	5,802	21,944	10,787	11,157	3.8	341	''	
8.12	5,870	21,845	10,723	11,122	3.7	339	''	
9.12	5,883	21,766	10,695	11,071	3.7	338	''	
10.12	5,903	21,580	10,590	10,990	3.7	335	''	
11.12	5,952	21,495	10,562	10,933	3.6	334	''	
12.12	5,986	21,321	10,498	10,823	3.6	331	''	
13.12	6,049	21,318	10,516	10,802	3.5	331	''	
14.12	6,081	21,123	10,437	10,686	3.5	328	''	
15.12	6,120	21,000	10,392	10,608	3.4	326	''	
16.12	6,153	20,897	10,341	10,556	3.4	325	''	

資料:市民課

(旧川根町)

単位:世帯,人,km²

区 分	世帯数	人 口			一世帯 当たり の人員	人口密度 1km ² 当たり	面積 (km ²)	摘 要	
		総 数	男	女					
30.4	1,685	10,236	6.1	87	117.32	町制施行(30. 4. 1)	
32.4	1,754	10,422	5,152	5,270	5.9	89	''		
33.4	1,879	10,805	5,335	5,470	5.8	92	''		
34.4	2,031	11,213	5,555	5,658	5.5	96	''		
35.4	2,064	11,238	5,584	5,654	5.4	96	''		
36.4	1,910	10,633	5,286	5,347	5.6	91	''		
37.4	1,869	10,284	5,100	5,184	5.5	88	''		
38.4	1,870	10,156	5,003	5,153	5.4	87	''		
39.4	1,883	9,985	4,939	5,046	5.3	85	''		
40.4	1,890	9,823	4,857	4,966	5.2	84	''		
41.4	1,894	9,626	4,767	4,859	5.1	82	''		
42.4	1,901	9,426	4,675	4,751	5.0	80	''		
43.4	1,905	9,244	4,560	4,684	4.9	79	''		
44.4	1,906	9,026	4,408	4,618	4.7	77	''		
45.4	1,913	9,012	4,401	4,611	4.7	77	''		
46.4	1,923	8,952	4,369	4,583	4.7	76	''		
47.4	1,923	8,905	4,334	4,571	4.6	76	''		
48.4	1,929	8,818	4,291	4,527	4.6	75	''		
49.4	1,922	8,705	4,234	4,471	4.5	74	''		
50.4	1,926	8,656	4,188	4,468	4.5	74	''		
51.4	1,919	8,562	4,167	4,395	4.5	73	''		
52.4	1,908	8,493	4,146	4,347	4.5	72	''		
53.4	1,908	8,376	4,103	4,273	4.4	71	''		
54.4	1,905	8,355	4,092	4,263	4.4	71	''		
55.4	1,879	8,250	4,060	4,190	4.4	70	''		
56.4	1,875	8,156	4,030	4,126	4.3	70	''		
57.4	1,866	8,061	3,971	4,090	4.3	69	''		
58.4	1,859	7,995	3,913	4,082	4.3	68	''		
59.4	1,851	7,869	3,837	4,032	4.3	67	''		
60.4	1,848	7,787	3,807	3,980	4.2	66	''		
61.4	1,834	7,689	3,769	3,920	4.2	66	''		
62.4	1,837	7,634	3,757	3,877	4.2	65	''		
63.4	1,825	7,516	3,702	3,814	4.1	64	''		
平成元年 4月	1,816	7,445	3,669	3,776	4.1	63	120.61		地形図修正測量
2.4	1,814	7,445	3,663	3,782	4.1	63	120.48		金谷町との境界変更
3.4	1,843	7,442	3,657	3,785	4.0	63	''		
4.4	1,820	7,325	3,583	3,742	4.0	62	''		
5.4	1,819	7,315	3,593	3,722	4.0	62	''		
6.4	1,818	7,249	3,573	3,676	4.0	62	''		
7.4	1,818	7,181	3,534	3,647	3.9	61	''		
8.4	1,811	7,119	3,510	3,609	3.9	61	''		
9.4	1,804	7,005	3,479	3,526	3.9	60	''		
10.4	1,803	6,973	3,448	3,525	3.9	59	''		
11.4	1,795	6,842	3,388	3,454	3.8	58	''		
12.4	1,810	6,820	3,373	3,447	3.8	58	''		
13.4	1,803	6,695	3,319	3,376	3.7	57	''		
14.4	1,807	6,604	3,296	3,308	3.7	56	''		
15.4	1,851	6,537	3,257	3,280	3.5	56	''		
16.4	1,847	6,418	3,205	3,213	3.5	55	''		
17.4	1,847	6,335	3,154	3,181	3.4	54	''		
18.4	1,841	6,243	3,109	3,134	3.4	53	''		
19.4	1,828	6,132	3,059	3,073	3.4	52	''		

資料:市民課

(新島田市)

単位:世帯,人,km²

区 分	世帯数	人 口			一世帯 当たり の人員	人口密度 1km ² 当たり	面積 (km ²)	摘 要
		総 数	男	女				
平成17年12月	31,670	97,399	47,758	49,641	3.1	498	195.4	島田市、金谷町 合併(17. 5. 5)
18.12	32,004	97,160	47,619	49,541	3.0	497	195.4	
19.12	32,316	97,070	47,572	49,498	3.0	497	195.4	
20.12	35,092	104,127	51,018	53,109	3.0	330	315.88	川根町合併(20. 4. 1)
21.12	35,245	103,675	50,825	52,850	2.9	328	315.88	
22.12	35,426	103,065	50,479	52,586	2.9	326	315.88	
23.12	35,662	102,607	50,216	52,391	2.9	325	315.88	
24.12	35,937	102,097	50,032	52,065	2.8	323	315.88	
25.12	36,162	101,466	49,725	51,741	2.8	321	315.88	
26.12	36,420	100,921	49,485	51,436	2.8	319	315.88	
27.12	36,858	100,441	49,263	51,178	2.7	318	315.7	
28.12	37,224	99,971	49,075	50,896	2.7	317	315.7	
29.12	37,514	99,247	48,631	50,616	2.6	314	315.7	
30.12	37,846	98,757	48,293	50,464	2.6	313	315.7	
令和元.12	38,186	98,282	48,119	50,163	2.6	311	315.7	
2.12	38,549	97,748	47,905	49,843	2.5	310	315.7	
3.12	38,766	96,769	47,348	49,421	2.5	307	315.7	
4.12	39,143	96,496	47,250	49,246	2.5	306	315.7	
5.12	39,458	95,698	46,907	48,791	2.4	303	315.7	

資料:市民課

2. 地区別人口

(令和5年12月31日現在) 単位:世帯,人

区 分	世 帯 数	人 口		
		総 数	男	女
総 数	39,458	95,698	46,907	48,791
旧 市 内	15,442	36,339	17,577	18,762
六 合	6,433	16,249	8,062	8,187
大 津	1,655	4,139	2,003	2,136
大 長	1,437	3,640	1,810	1,830
伊 久 身	295	694	346	348
初 倉	5,422	12,911	6,457	6,454
金 谷	7,084	17,669	8,666	9,003
川 根	1,690	4,057	1,986	2,071

資料:市民課

3. 年齢別人口

(令和5年12月31日現在)単位:人

年 齢	総 数	男	女
総 数	95,698	46,907	48,791
0 ~ 4	3,049	1,558	1,491
5 ~ 9	3,894	1,970	1,924
10 ~ 14	4,382	2,213	2,169
15 ~ 19	4,457	2,305	2,152
20 ~ 24	4,228	2,140	2,088
25 ~ 29	4,136	2,169	1,967
30 ~ 34	4,361	2,272	2,089
35 ~ 39	5,287	2,741	2,546
40 ~ 44	5,795	2,946	2,849
45 ~ 49	6,437	3,374	3,063
50 ~ 54	6,963	3,571	3,392
55 ~ 59	6,042	3,069	2,973
60 ~ 64	5,935	2,939	2,996
65 ~ 69	6,305	3,118	3,187
70 ~ 74	7,303	3,524	3,779
75 ~ 79	6,241	2,894	3,347
80 ~ 84	4,904	2,122	2,782
85 ~ 89	3,426	1,312	2,114
90 ~ 94	1,818	546	1,272
95 ~ 99	625	113	512
100 ~	110	11	99
(再掲)65才以上	30,732	13,640	17,092
平 均 年 齢	49	47	51

資料:市民課

4. 自然動態

(各年1月1日~12月31日)単位:人

区 分	出 生(A)			死 亡(B)			自然増減(A)-(B)		
	総数	男	女	総数	男	女	総数	男	女
令和元年(平成31年)	654	346	308	1,209	617	592	△ 555	△ 271	△ 284
2	613	324	289	1,198	613	585	△ 585	△ 289	△ 296
3	628	292	336	1,212	652	560	△ 584	△ 360	△ 224
4	549	286	263	1,331	659	672	△ 782	△ 373	△ 409
5	519	270	249	1,344	671	673	△ 825	△ 401	△ 424

資料:市民課

5. 社会動態

(各年1月1日~12月31日)単位:人

区 分	転 入 (A)	転 出 (B)	社会増減 (A)-(B)	婚 姻	離 婚	
				(件)	(件)	
令和元年(平成31年)	島田市	2,638	2,578	60	368	125
2	島田市	2,428	2,382	46	295	143
3	島田市	2,322	2,459	△137	326	109
4	島田市	2,779	2,541	238	310	113
5	島田市	2,569	2,536	33	287	94

資料:市民課

3. スポーツ・観光・文化

1. 総合スポーツセンター(ローズアリーナ)利用状況

単位:人

区分	計	メインアリーナ	サブアリーナ	卓球場	トレーニング室	軽体操室	多目的室	研修室	プール	武道場	弓道場
令和元年度	319,656	46,589	26,699	9,453	59,862	11,505	22,011	22,198	104,300	12,887	4,152
2	223,351	29,437	19,101	6,687	37,864	6,870	12,428	10,098	89,768	9,365	1,733
3	260,845	39,983	26,529	7,939	39,024	7,412	17,255	14,678	92,180	13,495	2,350
4	279,573	52,507	28,121	7,637	39,818	8,158	18,786	15,413	91,801	13,632	3,700
5	278,575	46,392	28,340	7,960	44,862	9,285	18,655	15,401	90,350	12,587	4,743

資料:スポーツ振興課

2. 各種グラウンド等利用状況

←ここまで単位:回数

区分	島田球場	島田第二球場	金谷野球場	横井ソフトボールグラウンド	島田陸上競技場	金谷多目的広場(トラック)	島田市グラウンド・ゴルフ場	金谷南グラウンド・ゴルフ場	横井サッカーグラウンド	横井運動場公園サッカー場	金谷サッカー場
令和元年度	268	138	181	710	79	297	1,646	796	223	521	304
2	141	72	189	382	53	251	868	588	104	256	186
3	248	148	175	882	90	295	1,574	609	235	538	220
4	245	139	226	1040	97	308	1,572	175	253	532	295
5	296	141	193	1,005	99	282	1,550	88	363	570	249

(つづき)※ここから単位:人→

単位:人

区分	金谷体育センター	中央公園かばさんプール	金谷プール	中央公園庭球場
令和元年度	27,128	3,212	1,387	25,928
2	19,025	3,085	651	24,666
3	18,659	3,023	1,059	26,584
4	23,174	2,669	1,185	26,502
5	22,660	3,412	1,237	24,307

資料:スポーツ振興課「年間体育施設利用状況報告」

3. 市民総合施設プラザおおるり利用状況

単位：件

区 分	ホール	会議室	その他
令和元年度	184	3,367	2,159
2	68	2,574	1,165
3	159	2,860	1,446
4	214	3,298	1,825
5	166	3,055	1,986

資料：文化振興課

5. 川根文化センターチャリム21利用状況

単位：件

区 分	ホール	会議室	その他
令和元年度	50	460	422
2	35	256	297
3	45	307	369
4	47	375	398
5	61	410	363

資料：文化振興課

4. 金谷生きがいセンター夢づくり会館(五和会館含む)利

単位：件

区 分	ホール	会議室	その他
令和元年度	145	1,339	539
2	52	1,028	614
3	157	1,637	1,061
4	153	1,665	1,064
5	183	1,572	924

資料：文化振興課

6. 川根温泉利用状況 単位:人

区分	ふれあいの泉	ふれあいコテージ
令和元年度	241,451	13,002
2	153,291	10,210
3	154,754	11,699
4	153,216	11,453
5	153,670	10,127

資料:観光課

7. 川根温泉ホテル利用状況 単位:人

区分	宿泊者数	日帰り風呂
令和元年度	22,002	48,383
2	13,957	14,903
3	18,345	22,353
4	24,766	32,563
5	24,371	43,141

資料:観光課

8. 田代の郷温泉伊太和里の湯利用状況 単位:人

区分	伊太和里の湯	貸切風呂
令和元年度	184,492	751
2	124,019	590
3	146,295	2,691
4	169,369	2,832
5	172,079	2,282

資料:観光課

9. しまだ楽習センター利用状況 単位:日,人

区分	開館日数	利用者数			一日平均
		総数	男	女	
令和元年度	357	37,403	5,748	31,642	104.8
2	357	25,018	3,732	21,286	70.0
3	357	28,427	4,346	24,081	79.6
4	358	25,751	4,832	20,919	71.9
5	344	20,545	3,962	16,583	59.7

資料:社会教育課

10. 野外活動センター山の家利用状況 単位:件,人

区分	件数	利用者数	
		総数	
令和元年度	集会利用 宿泊利用	409 720	13,316 5,245
2	集会利用 宿泊利用	153 599	3,641 3,444
3	集会利用 宿泊利用	204 744	4,749 3,381
4	集会利用 宿泊利用	298 545	7,209 3,016
5	集会利用 宿泊利用	306 653	10,041 4,252

※集会利用は研修室、休憩室、集会室、和室の合計

資料:社会教育課

※宿泊利用は和室の合計

11. 山村都市交流センターささま利用状況 単位:件,人

区分	件数	利用者数	
		総数	
令和元年度	集会利用 宿泊利用	602 562	18,433 3,146
2	集会利用 宿泊利用	265 78	3,806 737
3	集会利用 宿泊利用	386 158	7,455 1,469
4	集会利用 宿泊利用	331 220	5,373 1,486
5	集会利用 宿泊利用	352 250	6,560 2,275

※2年に1度、国際陶芸フェスティバルを開催。(奇数年度に開催) 資料:社会教育課

12. 島田図書館蔵書数

単位:点

区分	総数	総記	哲学 宗 教	歴 史 地 理	社 会 科 学	自 然 科 学	技 術 工 業	産 業	芸 術 体 育	語 学	文 学	絵 本	紙芝居	雑 誌	AV	その他
令和元年度	295,161	10,028	6,949	22,172	31,917	17,212	16,710	8,433	22,257	4,366	99,542	36,744	1,601	8,421	8,697	112
2	297,305	9,858	6,792	22,233	32,426	16,936	16,537	8,257	22,093	4,248	101,302	37,624	1,615	8,470	8,791	123
3	300,237	9,960	6,804	22,316	32,545	17,224	16,802	8,234	22,103	4,236	102,479	38,384	1,628	8,483	8,911	128
4	303,169	10,100	6,862	22,494	32,674	17,552	17,059	8,308	22,095	4,289	103,720	38,786	1,641	8,465	8,990	134
5	306,498	10,193	6,955	22,841	32,799	17,791	17,179	8,354	22,322	4,299	105,115	39,239	1,668	8,553	9,054	136

※島田図書館は、島田別館・地域館の図書も含まれる。

資料:図書館課

13. 金谷図書館蔵書数

単位:点

区分	総数	総記	哲学 宗 教	歴 史 地 理	社 会 科 学	自 然 科 学	技 術 工 業	産 業	芸 術 体 育	語 学	文 学	絵 本	紙芝居	雑 誌	AV	その他
令和元年度	113,422	3,015	2,875	9,930	10,914	9,054	8,007	5,051	8,593	1,842	36,132	12,611	352	3,048	1,913	85
2	113,820	3,092	2,907	9,781	10,780	8,920	8,063	5,139	8,592	1,919	36,298	12,824	357	3,089	1,968	91
3	114,168	3,143	2,913	9,886	10,886	8,729	8,129	5,111	8,551	1,939	36,394	12,900	359	3,111	2,022	95
4	114,854	3,197	2,958	9,902	11,088	8,567	8,270	5,192	8,576	1,958	36,507	12,992	364	3,110	2,074	99
5	115,443	3,195	2,933	10,008	11,184	8,678	8,269	5,201	8,608	1,935	36,629	13,109	370	3,069	2,152	103

資料:図書館課

14. 川根図書館蔵書数

単位:点

区分	総数	総記	哲学 宗 教	歴 史 地 理	社 会 科 学	自 然 科 学	技 術 工 業	産 業	芸 術 体 育	語 学	文 学	絵 本	紙芝居	雑 誌	AV	その他
令和元年度	44,360	823	809	2,967	2,882	2,988	3,660	1,569	3,003	553	17,215	5,939	257	935	739	21
2	45,669	848	832	3,092	2,984	3,117	3,761	1,608	3,099	578	17,696	6,109	260	863	785	37
3	46,915	874	847	3,206	3,080	3,243	3,906	1,683	3,176	606	18,111	6,237	261	825	819	41
4	47,650	880	869	3,306	3,135	3,298	3,982	1,732	3,218	625	18,476	6,244	267	742	830	46
5	48,460	915	884	3,421	3,234	3,339	4,049	1,772	3,263	632	18,664	6,399	267	718	854	49

資料:図書館課

15. 島田図書館利用者別貸出状況

単位:点

区分	幼児	小学生	中学生	高校生	一般 大学生	個人 貸出計	団体	相互貸借	総数
令和元年度	28,362	57,945	9,645	3,147	266,140	365,239	4,820	714	370,773
2	26,484	47,765	6,800	3,146	238,636	322,831	3,408	702	326,941
3	33,316	57,880	8,460	3,127	248,677	351,460	3,918	893	356,271
4	33,755	52,919	6,765	2,677	237,091	333,207	4,073	773	338,053
5	29,570	48,342	7,598	2,303	226,925	314,738	3,941	683	319,362

※令和5年度版作成中、令和元年団体、及び相互貸借の数値に誤りを発見したため

資料:図書館課

16. 金谷図書館利用者別貸出状況

単位:点

区分	幼児	小学生	中学生	高校生	一般 大学生	個人 貸出計	団体	相互貸借	総数
令和元年度	15,473	27,192	2,210	945	87,562	133,382	2,832	202	136,416
2	13,189	20,806	1,807	711	76,474	112,987	2,492	228	115,707
3	14,873	21,354	1,798	708	80,250	118,983	2,783	242	122,008
4	11,440	17,030	2,147	583	74,361	105,561	1,736	225	107,522
5	12,610	15,701	1,718	566	73,259	103,854	1,789	193	105,836

資料:図書館課

17. 川根図書館利用者別貸出状況

単位:点

区分	幼児	小学生	中学生	高校生	一般 大学生	個人 貸出計	団体	相互貸借	総数
令和元年度	3,455	9,087	441	202	16,940	30,125	1,766	118	32,009
2	2,061	7,712	112	305	15,432	25,622	1,763	132	27,517
3	1,327	9,033	185	182	15,439	26,166	1,483	156	27,805
4	1,546	8,143	190	58	13,347	23,284	463	141	23,888
5	1,798	7,377	157	22	12,287	21,641	833	114	22,588

※令和5年度版作成中、令和4年団体及び総数の数値に誤りを発見したため修正

資料:図書館課

18. 島田市博物館利用状況 単位:人

区分	利用者数				
	総数	有料		免除	
		個人	団体	一般	小中学生
		一般	一般		
令和元年度	20,852	5,761	4,363	7,064	3,664
2	12,900	4,554	2,674	3,313	2,359
3	16,549	5,245	3,454	3,910	3,940
4	17,752	6,500	2,126	5,868	3,258
5	15,595	7,207	1,499	3,529	3,360

※免除の小中学生には幼児を含む。

資料:博物館課

19. 島田市博物館分館利用状況 単位:人

区分	利用者数				
	総数	有料		免除	
		個人	団体	一般	小中学生
		一般	一般		
令和元年度	13,876	5,892	900	4,141	2,943
2	9,039	4,583	706	1,807	1,943
3	10,625	5,525	583	2,076	2,441
4	11,495	5,310	346	3,116	2,723
5	11,559	5,558	578	2,787	2,636

※免除の小中学生には幼児を含む。

資料:博物館課

20. 島田市ばらの丘公園利用状況 単位:人

区分	利用者数					
	総数	有料				免除
		個人		団体		
		一般	小中学生	一般	小中学生	
令和元年度	60,006	30,237	981	9,824	866	18,098
2	38,291	20,596	826	2,000	216	14,653
3	47,978	25,972	895	2,802	368	17,941
4	47,804	33,154	1,155	7,444	717	5,334
5	40,437	31,745	957	7,374	361	5,987

※障害者割引人数を団体人数に含む。

資料:建設課

※令和3年度まで5月・6月・10月・11月以外は入園料無料

※令和4年度から入園料は通年有料

※令和5年度から2月のみ入園料無料

4. 運輸・通信

1. JR島田駅・JR六合駅・JR金谷駅旅客状況(乗車人員) 単位:人

区分	島田駅		六合駅		金谷駅	
	一般	定期券	一般	定期券	一般	定期券
令和元年度	621,261	1,405,216	354,691	760,235	255,639	452,340
2	300,983	1,280,506	181,261	674,520	118,367	378,362
3	339,162	1,252,237	207,626	674,755	138,317	368,791
4	445,976	1,264,639	266,961	702,313	167,985	378,666
5	506,771	1,263,212	303,480	725,484	196,123	372,599

資料:東海旅客鉄道(株)

2. 大井川鐵道旅客状況(乗車人員) 単位:人

区分	金谷駅		新金谷駅		代官町駅		日切駅		五和駅(合格駅)		門出駅		神尾駅	
	一般	定期券	一般	定期券	一般	定期券	一般	定期券	一般	定期券	一般	定期券	一般	定期券
令和元年度	80,367	25,080	129,646	3,840	2,290	4,440	1,818	1,170	2,843	4,350	-	-	135	720
2	31,757	18,720	63,359	4,050	1,218	4,140	867	1,290	1,742	3,420	2,584	270	87	360
3	43,526	20,280	58,186	4,980	1,576	3,960	1,224	1,440	1,970	3,750	4,873	1,320	118	360
4	39,781	16,080	71,588	3,090	1,989	1,920	1,260	2,010	2,145	2,280	5,800	990	306	-
5	40,586	13,980	124,451	2,880	2,047	1,830	1,118	1,830	2,282	1,680	5,369	570	392	0

(つづき)

区分	福用駅		大和田駅		家山駅		抜里駅		川根温泉笹間渡駅	
	一般	定期券	一般	定期券	一般	定期券	一般	定期券	一般	定期券
令和元年度	2,410	4,500	1,593	1,380	34,530	13,200	1,169	2,250	8,712	690
2	1,575	3,810	861	1,680	44,896	8,760	774	2,550	4,096	750
3	1,744	3,090	655	1,110	7,764	9,330	869	2,700	4,972	840
4	2,020	1,920	669	540	26,188	7,530	645	1,410	3,520	1,200
5	1,803	1,440	503	330	99,332	9,450	228	0	7,548	960

※令和2年度から五和駅→「合格駅」に駅名変更、合格駅と神尾駅の間に「門出駅」を新設

資料:大井川鐵道(株)

3. バス利用状況

単位:100人

区 分	令和元年度	令和2年度	令和3年度	令和4年度	令和5年度
総 数	5,964	4,274	4,222	4,456	4,637
島田静波線	1,663	1,077	1,242	1,373	1,418
金谷島田病院線	678	368	419	445	511
伊久身線	467	337	277	276	267
川根温泉線	412	323	347	399	437
相賀線(島田駅 ～北中学校)	265	122	100	109	101
相賀線(北中 学校～上相賀)		40	32	34	31
湯 日 線	388	302	224	249	251
大 津 線	359	287	214	217	215
菊川神谷城線	37	28	27	33	36
夢づくり会館線	101	71	80	-	-
大 代 線	75	60	59	-	-
大代線(R4.4～)				139	154
金谷循環線	44	32	22	17	21
萩 間 線	826	731	696	674	662
勝 間 田 線	302	236	242	241	276
六 合 南 線	14	8	9	12	16
笹間渡笹間線	44	34	31	31	30
田代の郷温泉線	262	198	182	184	193
島田駅東線	26	19	18	22	18
ゆいタク	1	1	1	1	0

※相賀線は、令和2年4月から系統を分けて運行

資料:生活安心課、しずてつジャストライン(株)

※令和4年4月から夢づくり会館線と大代線を統合し、新たな大代線として運行

※100人未満切り上げ

4. 島田駅北口自転車等駐車場利用状況

単位:台、%

区 分	令和元年度	令和2年度	令和3年度	令和4年度	令和5年度
日平均利用台数	848	718	722	757	736
利 用 率	74.5	63.1	63.4	66.5	64.6

資料:生活安心課

5. 島田駅南口自転車等駐車場利用状況

単位:台、%

区 分	令和元年度	令和2年度	令和3年度	令和4年度	令和5年度
日平均利用台数	51	37	46	56	62
利 用 率	53.3	38.9	48.5	58.5	65.7

資料:生活安心課

6. 自動車保有台数の推移

(4月1日現在)単位:台

区 分		平成31年	令和2年	令和3年	令和4年	令和5年	
総 数		85,154	84,651	84,593	84,425	84,373	
乗 用 車	計	32,305	32,085	32,000	31,731	31,412	
	普通 {	営業用	18	19	19	20	21
		自家用	15,261	15,605	15,885	16,167	16,289
	小型 {	営業用	100	98	95	89	90
		自家用	16,926	16,363	16,001	15,455	15,012
準 乗 用 車	計	1,391	1,422	1,443	1,479	1,522	
	営業用	7	7	11	8	7	
	自家用	1,384	1,415	1,432	1,471	1,515	
ト ラ ク ク 等	計	3,563	3,464	4,009	3,990	3,938	
	トラック・ トレーラー {	営業用	593	594	580	587	597
		自家用	2,970	2,870	2,830	2,807	2,747
	三輪車	592	601	599	596	594	
バ ス	計	114	110	108	108	106	
	営業用	36	36	42	43	41	
	自家用	78	74	66	65	65	
軽 自 動 車	計	36,309	36,305	36,486	36,597	36,891	
	軽乗用車	27,454	27,609	27,881	27,970	28,171	
	軽貨物車	8,853	8,694	8,603	8,625	8,718	
	軽三輪車	2	2	2	2	2	
二 輪 車 ・ 原 付	計	9,786	9,568	9,437	9,410	9,389	
	250ccを超えるもの	1,798	1,834	1,890	1,927	1,955	
	125cc超～250cc以下	1,637	1,638	1,680	1,776	1,791	
	90cc超～125cc以下	1,143	1,157	1,181	1,202	1,261	
	50cc超～90cc以下	539	525	515	530	551	
	50cc以下	4,595	4,334	4,089	3,893	3,759	
原付三・四輪	74	80	82	82	72		
小 型 特 殊	計	1,094	1,096	1,110	1,110	1,115	
	農耕作業用	854	856	871	874	876	
	その他	240	240	239	236	239	

資料:静岡県自動車保有台数調査報告書
行政総務課

5. 電気・ガス・水道

1. 電灯電力使用状況

単位：口, MWh

区分	電灯種別		電力種別	
	(一般電灯・店舗・他)		(事務所・商店・工場・他)	
	口数	消費電力量	口数	消費電力量
令和元年	56,599	206,998	10,815	522,612
2	58,565	219,862	9,122	513,504
3	58,822	220,269	8,868	530,896
4	59,080	212,280	8,637	516,460
5	59,216	207,519	8,313	478,026

資料：中部電力パワーグリッド(株)島田営業所(環境課)

2. ガス利用状況(都市ガス)

単位：戸(各年5月現在)

区分	総数	家庭用	商業用	工業用	その他用
令和元年	4,938	4,334	518	4	82
2	5,126	4,512	527	4	83
3	5,369	4,752	526	4	87
4	5,520	4,902	527	4	87
5	5,523	4,931	503	5	84

資料：島田ガス(株)

3. 公共下水道の状況

区分	処理区域面積 (ha)	処理区域内人口 (人)	水洗化人口 (人)	水洗化率 (%)	処理汚水量 (m ³ /年間)	有収汚水量 (m ³ /年間)
令和元年度	228.7	11,500	9,005	78.3	1,100,671	1,086,199
2	232.2	11,541	9,060	78.5	1,097,199	1,104,855
3	232.6	11,511	9,152	79.5	1,101,069	1,081,423
4	237.1	11,714	9,196	78.5	1,117,629	1,091,835
5	238.7	11,713	9,191	78.5	1,103,427	1,078,955

※平成7年4月1日供用開始

資料：下水道課

4. 上水道給水等状況

(島田地区)

区 分	年度末給水人口 (人)	年度末給水戸数 (戸)	年 間 配 水 量 (m ³)	月平均配水量 (m ³)	年間有収水量 (m ³)	月平均有収水量 (m ³)	有 収 率 (%)
令和元年度	73,568	31,329	11,034,647	919,553	8,272,858	689,405	75.0
2	78,042	33,706	12,158,534	1,013,211	8,987,102	748,925	73.9
3	77,666	33,826	11,992,299	999,358	8,848,399	737,367	73.8
4	77,268	34,088	11,916,202	993,017	8,753,482	729,457	73.5
5	76,657	34,226	11,736,191	978,016	8,563,900	713,658	73.0

資料:水道課

(つづき/金谷地区)

区 分	年度末給水人口 (人)	年度末給水戸数 (戸)	年 間 配 水 量 (m ³)	月平均配水量 (m ³)	年間有収水量 (m ³)	月平均有収水量 (m ³)	有 収 率 (%)
令和元年度	17,037	6,610	2,431,123	202,594	1,970,170	164,181	81.0
2	16,749	6,628	2,434,951	202,913	1,997,483	166,457	82.0
3	16,526	6,646	2,387,800	198,983	1,950,842	162,570	81.7
4	16,433	6,699	2,391,620	199,302	1,941,796	161,816	81.2
5	16,207	6,734	2,377,191	198,099	1,928,128	160,677	81.1

資料:大井上水道企業団(水道課)

5. 簡易水道給水等状況

(島田地区)

区 分	年度末給水人口 (人)	年度末給水戸数 (戸)	年 間 配 水 量 (m ³)	月平均配水量 (m ³)	年間有収水量 (m ³)	月平均有収水量 (m ³)	有 収 率 (%)
平成28年度	5,158	2,062	797,628	66,469	590,728	49,227	74.1
29	5,020	2,033	809,777	67,481	574,349	47,862	70.9
30	4,921	2,021	774,036	64,503	561,519	46,793	72.5
令和元年度	4,737	2,005	769,802	64,150	546,772	45,564	71.0

※令和2年度から簡易水道給水等状況は上水道と統合

資料:水道課

6. 社会福祉

1. 国民年金適用状況

単位:人

区 分	適 用 人 員			
	総 数	強 制	任 意	第 3 号
令和元年度	14,500	8,709	58	5,733
2	14,017	8,461	55	5,501
3	13,657	8,288	67	5,302
4	13,229	8,236	72	4,921
5	12,806	8,077	74	4,655

資料: 国保年金課(国民年金事業状況表/島田年金事務所)

2. 国民年金・厚生年金・船員保険 年金受給権者数

単位:人

区 分	国民年金受給権者数				
	老齡関係	障害関係	遺族関係	老齡福祉	合計
令和元年度	29,984	1,606	162	0	31,752
2	30,224	1,618	148	0	31,990
3	30,294	1,669	140	0	32,103
4	30,285	1,700	149	0	32,134
5	30,353	1,709	162	0	32,224

資料: 国保年金課(公的年金受給権者数/島田年金事務所)

3. 保育所および認定こども園の状況 (各年10月1日現在)単位:人

施設名		園児数
令和2年		2,149
2		2,073
3		2,051
4		2,007
5		2,003
保育所	市立第一保育園	94
	市立第三保育園	81
	島田聖母保育園	143
	こばと保育園	63
	ゆたか保育園	70
	島田ゆりかご保育所	55
	たけのこ保育園	47
	初倉保育園	140
	月坂保育園	119
	神谷城保育園	77
金谷中央保育園	95	
認定こども園	大津保育園	104
	五和保育園	267
	かわね保育園	51
	くりのみ保育園	76
	みどり認定こども園	29
	認定こども園島田中央幼稚園	80
	認定こども園島田学園附属幼稚園	86
	認定こども園エルフのみらい	141
	認定こども園エルフのゆめ	150
	認定こども園五和幼稚園	32
認定こども園伊久身幼稚園	3	

※認定こども園は保育園部のみの人数

資料:保育支援課

※認定こども園エルフのゆめは、本園と分園の合算の数値

4. 地域型保育事業の状況 (各年10月1日現在)単位:人

施設名	園児数
令和2年	89
2	135
3	133
4	145
5	146
しまだなごみ保育園	22
こっこ保育園	8
かなで保育園	16
島田のんのん保育園	20
すばるKaKa保育園	18
保育所きぼう島田初倉園	21
かていdeほいくそら	5
あみい保育園	19
こらいと島田	17

資料:保育支援課

5. 島田市こども発達支援センター ふわりの利用状況 (各年12月31日現在)単位:人

	定期通園	親子通園	並行通園
令和元年	28	25	29
2	24	19	25
3	21	19	27
4	24	20	29
5	23	20	28

資料:子育て応援課(島田市こども発達支援センター)

6. 扶助費別生活保護費および人員

単位:人,千円

区分	保護費 総額	実数人員 (延)	生活扶助		住宅扶助		教育扶助		医療扶助		介護扶助		出産扶助	
			人員(延)	保護費	人員(延)	保護費	人員(延)	保護費	人員(延)	保護費	人員(延)	保護費	人員(延)	保護費
令和元年度	573,671	4,161	3,204	132,028	2,981	77,049	262	2,451	3,214	286,666	670	18,482	-	-
2	603,666	4,361	3,325	139,089	3,079	82,048	249	2,294	3,289	299,895	731	16,100	2	1,009
3	631,167	4,639	3,644	155,639	3,297	86,322	250	2,287	3,485	308,009	791	17,693	2	1,104
4	632,750	4,839	3,722	154,433	3,521	91,486	282	2,692	3,558	299,912	865	24,226	1	109
5	650,459	4,579	3,526	146,475	3,454	90,218	204	1,837	3,380	333,980	825	22,145	2	343

(つづき)

区分	生業扶助		葬祭扶助		就労自立給付金		進学準備給付金		保護施設事務費	
	人員(延)	保護費	人員(延)	保護費	人員(延)	保護費	人員(延)	保護費	人員(延)	保護費
令和元年度	42	387	9	875	7	349	-	-	286	55,379
2	83	861	8	873	2	205	1	300	317	60,997
3	130	1,449	13	1,635	5	253	1	300	294	56,481
4	120	1,388	13	1,380	12	545	2	400	280	56,183
5	101	988	14	1,781	8	480	1	300	253	51,914

※令和5年度版作成中、令和2年度葬祭扶助保護費の数値に誤りを発見したため修正

資料:福祉課

7. 介護保険の要介護等認定状況

(各年度9月30日現在)単位:人

区分	第1号被 保険者数	要支援		要介護					計
		要支援1	要支援2	要介護1	要介護2	要介護3	要介護4	要介護5	
令和元年	30,250	274	489	894	846	669	560	338	4,070
2	30,459	307	454	916	855	706	564	341	4,143
3	30,638	320	462	1,000	817	715	619	321	4,254
4	30,703	337	478	1,066	819	765	599	333	4,397
5	30,688	379	542	1,076	890	722	594	336	4,539

資料:長寿介護課「介護保険事業状況報告書」

8. 労働災害補償保険給付状況(業務災害)(管内)

単位:千円

区 分	総 数		療養補償給付		休業補償給付		障害補償給付一時金		遺族補償給付一時金		葬 祭 料		年 金		介 護 補 償 給 付		
	件 数	新 規 受給者数	金 額	件 数	金 額	件 数	金 額	件 数	金 額	件 数	金 額	件 数	金 額	件 数	金 額		
平成30年度	22,537	3,101	1,785,067	14,761	876,911	2,080	348,381	81	143,363	3	24,266	7	4,617	5,394	1,358,613	211	28,913
令和元年度	23,037	3,275	2,740,333	15,371	871,781	2,161	324,359	78	121,401	1	3,381	7	7,065	5,234	1,382,602	185	29,742
2	22,832	3,030	2,657,125	14,722	826,049	2,552	350,568	152	119,670	1	9,316	20	8,447	5,216	1,312,570	169	30,502
3	21,900	3,064	2,657,262	14,402	853,088	2,084	303,011	91	145,806	1	9,051	14	10,431	5,140	1,305,345	168	30,526
4	22,411	3,252	2,563,485	14,995	734,710	2,130	309,303	101	168,146	2	17,740	9	5,623	5,033	1,300,917	141	27,044

資料:島田労働基準監督署

9. 業種別労働者災害発生状況(管内)

(休業4日以上)

(各年12月31日現在)単位:人

業種	令和元年			令和2年			令和3年			令和4年			令和5年		
	死亡	休業	計	死亡	休業	計	死亡	休業	計	死亡	休業	計	死亡	休業	計
01 食料品製造	-	160	160	-	156	156	1	162	163	-	174	174	-	133	133
02 繊維工業	-	3	3	-	2	2	-	3	3	-	1	1	-	2	2
03 衣服その他の繊維	-	-	-	-	-	-	-	-	-	-	-	-	-	-	-
04 木材・木製品	-	6	6	-	5	5	-	7	7	-	4	4	-	8	8
05 家具・装備品	-	5	5	-	6	6	-	6	6	-	8	8	-	9	9
06 パルプ等	-	7	7	-	7	7	-	7	7	-	5	5	-	9	9
07 印刷・製本	-	4	4	-	1	1	-	2	2	-	5	5	-	2	2
08 化学工業	-	24	24	-	18	18	-	20	20	-	29	29	1	28	29
09 窯業土石	-	4	4	-	5	5	-	6	6	-	4	4	-	6	6
10 鉄鋼業	1	7	8	-	4	4	-	5	5	-	3	3	-	7	7
11 非鉄金属	-	-	-	-	1	1	-	-	-	-	-	-	-	-	-
12 金属製品	-	21	21	-	20	20	-	22	22	-	14	14	-	35	35
13 一般機械器具	-	17	17	-	11	11	-	23	23	-	14	14	-	17	17
14 電気機械器具	-	9	9	-	5	5	-	11	11	-	5	5	-	11	11
15 輸送機械製造	-	14	14	-	14	14	-	21	21	-	17	17	-	17	17
16 電気・ガス	-	1	1	1	-	1	-	-	-	-	-	-	-	-	-
17 その他の製造	-	22	22	-	23	23	-	17	17	-	20	20	1	21	22
01 製造業	1	304	305	1	278	279	1	312	313	-	303	303	2	305	307
01 石炭鉱業	-	-	-	-	-	-	-	-	-	-	-	-	-	-	-
02 土石採取業	-	2	2	1	1	2	-	2	2	-	1	1	-	2	2
03 その他の鉱業	-	-	-	-	-	-	-	-	-	-	-	-	-	-	-
02 鉱業	-	2	2	1	1	2	-	2	2	-	1	1	-	2	2
01 土木工事	-	15	15	2	19	21	1	16	17	1	23	24	-	18	18
02 建築工事	-	33	33	1	44	45	-	25	25	-	37	37	-	26	26
03 その他の建設	-	21	21	-	6	6	-	12	12	-	4	4	-	15	15
03 建設業	-	69	69	3	69	72	1	53	54	1	64	65	-	59	59
01 鉄道等	-	-	-	-	-	-	-	1	1	-	-	-	-	-	-
02 道路旅客	-	6	6	-	5	5	-	9	9	-	3	3	-	-	-
03 道路貨物運送	-	76	76	2	90	92	-	84	84	1	80	81	-	87	87
04 その他の運輸交通	-	-	-	-	-	-	-	-	-	-	-	-	-	-	-
04 運輸交通業	-	82	82	2	95	97	-	94	94	1	83	84	-	87	87
01 陸上貨物	-	4	4	-	4	4	-	2	2	-	5	5	-	3	3
02 港湾運送業	-	2	2	-	4	4	-	-	-	-	6	6	-	-	-
05 貨物取扱	-	6	6	-	8	8	-	2	2	-	11	11	-	3	3
01 農業	-	7	7	-	12	12	-	17	17	-	14	14	-	9	9
02 林業	-	6	6	-	6	6	-	6	6	-	5	5	-	6	6
06 農林業	-	13	13	-	18	18	-	23	23	-	19	19	-	15	15

(つづき)

業種	令和元年			令和2年			令和3年			令和4年			令和5年		
	死亡	休業	計	死亡	休業	計	死亡	休業	計	死亡	休業	計	死亡	休業	計
01 畜産業	-	-	-	-	-	-	-	1	1	-	-	-	-	-	-
02 水産業	1	12	13	-	4	4	1	9	10	-	5	5	-	4	4
07 畜産・水産業	1	12	13	-	4	4	1	10	11	-	5	5	-	4	4
01 卸売業	-	13	13	-	11	11	-	14	14	-	14	14	-	14	14
02 小売業	-	62	62	1	55	56	-	56	56	-	65	65	-	54	54
03 理美容業	-	-	-	-	2	2	-	1	1	-	3	3	-	4	4
04 その他の商業	-	17	17	-	8	8	-	8	8	-	16	16	-	14	14
08 商業	-	92	92	1	76	77	-	79	79	-	98	98	-	86	86
01 金融業	-	-	-	-	-	-	-	4	4	-	-	-	-	2	2
02 広告・あつせん	-	-	-	-	-	-	-	-	-	-	-	-	-	1	1
09 金融広告業	-	-	-	-	-	-	-	4	4	-	-	-	-	3	3
01 映画・演劇業	-	-	-	-	-	-	-	-	-	-	-	-	-	-	-
10 映画・演劇業	-	-	-	-	-	-	-	-	-	-	-	-	-	-	-
01 通信業	-	12	12	-	9	9	-	12	12	-	8	8	-	11	11
11 通信業	-	12	12	-	9	9	-	12	12	-	8	8	-	11	11
01 教育研究	-	5	5	-	1	1	-	8	8	-	9	9	-	7	7
12 教育研究	-	5	5	-	1	1	-	8	8	-	9	9	-	7	7
01 医療保健業	-	9	9	-	9	9	-	12	12	-	68	68	1	26	27
02 社会福祉施設	-	31	31	-	30	30	-	62	62	-	202	202	-	114	114
03 その他の保健衛生	-	2	2	-	-	-	-	-	-	-	-	-	-	1	1
13 保健衛生業	-	42	42	-	39	39	-	74	74	-	270	270	1	141	142
01 旅館業	-	12	12	-	3	3	-	4	4	-	-	-	-	3	3
02 飲食店	-	18	18	-	18	18	-	26	26	-	18	18	-	21	21
03 その他の接客	-	4	4	-	3	3	-	6	6	-	5	5	-	4	4
14 接客娯楽	-	34	34	-	24	24	-	36	36	-	23	23	-	28	28
01 清掃・と畜	-	16	16	-	15	15	-	15	15	-	13	13	-	14	14
15 清掃・と畜	-	16	16	-	15	15	-	15	15	-	13	13	-	14	14
01 官公署	-	-	-	-	-	-	-	-	-	-	-	-	-	-	-
16 官公署	-	-	-	-	-	-	-	-	-	-	-	-	-	-	-
01 派遣業	-	-	-	-	2	2	-	-	-	-	-	-	-	1	1
02 その他の事業	-	18	18	-	16	16	-	15	15	-	23	23	-	15	15
17 その他の事業	-	18	18	-	18	18	-	15	15	-	23	23	-	16	16
合計	8	700	708	3	672	675	3	734	737	2	930	932	3	781	784

資料:厚生労働省静岡労働局ホームページ「島田労働基準監督署管内」

※令和2年度版より、厚生労働省静岡労働局ホームページで公表されている数値を掲載

7. 保健衛生

1. 医療機関数の推移

(各年4月1日現在)

区分	総数		病院		一般診療所		歯科診療所	助産所
	施設数	病床数	施設数	病床数	施設数	病床数		
平成31年	68	554	1	536	67	18	39	-
令和2年	68	554	1	536	67	18	39	-
3	66	493	1	445	65	18	39	3
4	65	463	1	445	64	18	40	3
5	65	463	1	445	64	18	40	3

資料：中部健康福祉センター

3. 医療従事者数の推移 (隔年12月31日現在)

区分	総数	医師	歯科医師	薬剤師
平成24年	359	154	49	156
26	389	161	53	175
28	385	159	47	179
30	396	156	48	192
令和2年	425	166	54	205

※医師・歯科医師・薬剤師調査

2. 一般診療所の状況(診療科名別)

(各年4月1日現在)

	内科	神経科・ 神経内科・ 脳神経内科	呼吸器科・ 呼吸器内科	消化器科・ 消化器内科 (胃腸科)	循環器科・ 循環器内科	アレルギー科	小児科
平成31年	40	4	6	11(2)	11	7	16
令和2年	39	4	6	10(2)	11	8	15
3	41	4	6	13(2)	10	7	15
4	40	3	5	12(1)	9	7	15
5	39	3	5	13(1)	9	6	14

(つづき)

	外科	脳外科・ 脳神経外科	眼科	耳鼻咽喉科	皮膚科	泌尿器科	婦人科 (産婦人科)
平成31年	6	1	7	5	4	2	2(1)
令和2年	6	1	5	5	4	2	2(1)
3	7	1	5	5	4	2	2(1)
4	7	1	5	4	4	2	2(1)
5	7	1	5	4	4	2	2(1)

(つづき)

	整形外科	リハビリテーション 科	麻酔科	放射線科	精神科	心療内科	総数
平成31年	6	9	2	1	5	2	67
令和2年	6	9	2	1	5	2	68
3	5	8	2	1	4	2	65
4	5	8	2	1	4	2	64
5	5	8	2	1	4	2	64

資料：中部健康福祉センター

4. 島田市立総合医療センター(旧市立島田市民病院)の診療患者数

単位:人

単位:人

科名	令和元年度		令和2年度		令和3年度		令和4年度		令和5年度	
	外来	入院	外来	入院	外来	入院	外来	入院	外来	入院
総合内科	1,428	26	1,307	447	3,654	268	6,946	6	1,881	-
血液内科	7,204	9,040	7,071	8,739	7,100	6,233	7,355	5,326	7,118	6,298
糖尿病・内分泌内科	10,908	5,203	11,167	4,326	11,659	4,158	11,877	4,128	11,676	4,764
輸血療法科	-	-	-	-	-	-	-	-	-	-
神経内科	1,600	-	1,285	-	1,398	-	1,296	-	1,361	-
透析科	9,942	-	10,513	-	10,995	-	12,324	-	11,889	-
心療内科	1	-	-	-	-	-	-	-	-	-
消化器内科	21,839	21,375	22,034	19,935	22,432	17,558	20,920	15,317	20,967	16,119
循環器内科	24,568	17,440	23,300	16,562	24,289	16,536	21,993	14,674	21,230	15,970
小児科	6,142	1,145	4,847	364	7,711	704	10,500	451	9,196	815
外科	11,901	13,581	12,521	15,359	13,741	15,057	14,622	14,982	14,857	13,775
整形外科	13,419	21,815	12,442	20,754	12,158	15,883	11,763	15,786	10,369	17,396
形成外科	5,211	1,021	4,718	913	5,540	1,101	5,276	681	4,765	1,380
脳神経外科	5,951	13,670	5,640	19,394	6,448	20,875	6,591	22,790	6,655	24,085
皮膚科	14,220	1,000	12,960	998	11,827	1,155	11,413	1,341	9,516	1,606
泌尿器科	13,623	6,353	13,505	7,137	12,552	5,863	11,585	5,424	11,651	5,766
産婦人科	2,885	-	3,514	153	3,983	236	4,367	135	4,287	180
眼科	1,605	-	6,369	1,436	10,062	2,172	10,357	1,635	9,751	1,721
耳鼻いんこう科	5,069	1,764	4,129	1,576	4,301	1,543	4,831	1,535	5,230	1,887
呼吸器内科・呼吸器外科	6,898	3,400	6,304	2,590	7,539	7,993	9,366	10,902	10,585	12,742
精神科	12	-	20	-	13	-	9	-	8	-
放射線科	4,077	-	5,674	-	5,180	-	5,675	-	6,389	-
口腔外科	7,518	1,349	7,782	1,554	8,075	1,228	7,684	1,180	8,005	1,386
リハビリテーション科	-	-	-	-	-	-	-	-	-	-
健診科	436	-	316	-	614	-	517	-	362	-
麻酔科	44	-	-	-	-	-	1	-	-	-
腎臓内科	4,207	8,280	3,930	6,725	4,556	6,282	4,805	7,042	4,352	5,577
緩和ケア内科	-	-	87	-	66	-	92	-	43	-
脳卒中科	105	8,485	35	2,363	24	2,143	19	1,838	17	1,655
救急科	7,821	217	6,918	180	6,808	131	6,490	130	7,002	159
漢方内科	1,454	-	932	-	795	-	586	-	410	-
小計	190,088	135,164	189,320	131,505	203,520	127,119	209,260	125,303	199,572	133,281
感染症	-	38	-	759	-	2,026	-	3,161	0	60
合計	190,088	135,202	189,320	132,264	203,520	129,145	209,260	128,464	199,572	133,341

資料: 島田市立総合医療センター 市立総合医療センター

5. 国民健康保険の加入状況

区 分	加 入 状 況					
	世帯数 (世帯)	人口 (人)	加入世帯 (世帯)	加入者 (人)	加入世帯割合 (%)	加入者割合 (%)
令和元年度	38,152	98,364	12,897	20,687	33.90	21.03
2	38,490	97,887	12,726	20,220	33.06	20.66
3	38,661	97,146	12,539	19,712	32.43	20.29
4	39,046	96,662	12,296	18,952	31.49	19.61
5	39,378	95,858	11,794	17,859	29.95	18.63

資料:国保年金課「世帯数集計表」

6. 後期高齢者医療事業

区 分	被保険者 (人)	保険者負担医療費 (千円)	1人当たり (千円)
令和元年度	16,001	12,001,034	750
2	16,120	11,798,012	732
3	16,107	12,068,377	749
4	16,464	12,573,505	763
5	17,048	13,227,139	776

資料:国保年金課(後期高齢者医療費の状況/静岡県後期高齢者医療広域連合)

※被保険者数は各年度の平均人数

※保険者負担医療費は、前年度3月～当年度2月の12か月の診療分

7. 定期予防接種実施状況

※①～③は、延人数

単位:人

区 分	ジフテリア 破傷風混合 ①	ジフテリア 百日咳 破傷風混合 ②	ジフテリア 百日咳 破傷風混合 不活化ポリオ	不活化ポリオ	日本脳炎 ③	風しん	麻しん	MR (風しん・麻しん 混合ワクチン)
令和元年度	753	4	2,709	2	4,094	-	-	1,518
2	785	1	2,671	1	4,067	1	-	1,453
3	694	-	2,489	2	1,953	1	-	1,341
4	764	1	2,238	-	3,800	-	-	1,334
5	744	-	2,266	-	3,051	-	-	1,220

資料:健康づくり課

8. 主要死因別死亡者数

死亡順位	平成29年			平成30年			令和元年			令和2年			令和3年		
	病名	人数 (人)	全死亡に 対する割合 (%)	病名	人数 (人)	全死亡に 対する割合 (%)	病名	人数 (人)	全死亡に 対する割合 (%)	病名	人数 (人)	全死亡に 対する割合 (%)	病名	人数 (人)	全死亡に 対する割合 (%)
総数	計	1,249	100.0	計	1,167	100.0	計	1,209	100.0	計	1,198	100.0	計	1,204	100.0
1	悪性新生物	265	21.2	悪性新生物	289	24.8	悪性新生物	306	25.3	悪性新生物	322	26.9	悪性新生物	297	24.7
2	老衰	190	15.2	心疾患	133	11.4	老衰	168	13.9	老衰	161	13.4	老衰	197	16.4
3	心疾患	144	11.5	老衰	131	11.2	心疾患	117	9.7	心疾患	123	10.3	心疾患	120	10.0
4	脳血管疾患	122	9.8	脳血管疾患	109	9.3	脳血管疾患	110	9.1	脳血管疾患	95	7.9	脳血管疾患	88	7.3
5	肺炎	74	5.9	肺炎	81	6.9	肺炎	78	6.5	肺炎	77	6.4	肺炎	54	4.5
6	不慮の事故	53	4.3	不慮の事故	48	4.1	不慮の事故	43	3.6	不慮の事故	37	3.1	不慮の事故	40	3.3
7	腎不全	40	3.2	血管性及び 詳細不明の認知症	24	2.1	腎不全	29	2.4	腎不全	32	2.7	腎不全	31	2.6
8	血管性及び 詳細不明の認知症	21	1.7	腎不全	21	1.8	血管性及び 詳細不明の認知症	25	2.1	血管性及び 詳細不明の認知症	25	2.1	血管性及び 詳細不明の認知症	25	2.1
9	肝疾患	18	1.4	慢性閉塞性肺疾患	18	1.5	慢性閉塞性肺疾患	20	1.7	慢性閉塞性肺疾患	14	1.2	アルツハイマー病	22	1.8
10	自殺	15	1.2	自殺	17	1.5	自殺	18	1.5	自殺	15	1.3	慢性閉塞性肺疾患	14	1.2
その他	その他	307	24.6	その他	296	25.4	その他	295	24.4	その他	297	24.8	糖尿病	14	1.2
													その他	302	25.1

※毎年度末に接受した「静岡県人口動態統計」により、2年度前の数値を確認

資料：静岡県人口動態統計（健康づくり課）

9. 死亡の場所

死亡場所	平成29年			平成30年			令和元年			令和2年			令和3年		
	島田市 死亡者数 (人)	市比率 (%)	県比率 (%)	島田市 死亡者数 (人)	市比率 (%)	県比率 (%)	島田市 死亡者数 (人)	市比率 (%)	県比率 (%)	島田市 死亡者数 (人)	市比率 (%)	県比率 (%)	島田市 死亡者数 (人)	市比率 (%)	県比率 (%)
総数	1,249	100.0	100.0	1,167	100.0	100.0	1,209	100.0	100.0	1,198	100.0	100.0	1,204	100.0	100.0
病院	764	61.2	68.7	733	62.8	67.5	734	60.7	65.5	679	56.7	62.5	657	54.6	59.8
診療所	1	0.1	1.3	1	0.1	1.2	1	0.1	1.2	1	0.1	1.2	1	0.1	1.1
老人保健施設	111	8.9	4.6	106	9.1	4.8	112	9.3	5.9	121	10.1	4.7	101	8.4	4.9
老人ホーム	133	10.6	9.9	126	10.8	10.6	149	12.3	11.5	152	12.7	11.7	191	15.9	12.8
自宅	220	17.6	13.8	188	16.1	14.3	192	15.9	14.4	215	17.9	16.4	232	19.3	17.5
その他	20	1.6	1.7	13	1.1	1.6	21	1.7	1.5	30	2.5	3.5	22	1.8	3.9

※毎年度末に接受した「静岡県人口動態統計」により、2年度前の数値を確認

資料：静岡県人口動態統計（健康づくり課）

10. ごみ収集の状況

区 分	対象人口 (人)	年 間 収 集 量 (t)									一 日 平 均 収 集 量 (t)				稼 働 日 数 (日)			
		燃えるごみ	燃えないごみ	陶磁器・ガラス類	カレット	古紙類	ペットボトル	トレイ	紙パック	乾電池	燃えるごみ	燃えないごみ	資源類	古紙類	燃えるごみ	燃えないごみ	資源類	古紙類
令和元年度	98,041	20,443	695	335	631	493	185	12	21	32	98.3	2.8	5.0	5.2	208	244	244	95
2	97,470	20,319	729	379	590	437	183	13	21	31	98.6	3.0	5.0	4.6	206	245	245	95
3	96,769	19,573	635	323	561	387	188	12	19	35	94.6	2.6	4.7	4.1	207	244	244	95
4	96,130	19,304	572	326	518	339	185	11	19	34	93.3	2.3	4.4	3.5	207	246	246	96
5	95,218	18,503	534	301	552	289	178	11	18	35	89.8	2.2	4.5	3.0	206	245	245	96

※資源類＝陶磁器・ガラス類、カレット、ペットボトル、トレイ、紙パック、乾電池

資料：環境課

11. し尿処理の状況

単位：kl、日

川根地区を除く 市内全域	合 計	し 尿	浄化槽	投 入 日 数
平成27年度	47,803.20	2,824.85	44,978.35	253
28	48,722.09	2,546.27	46,175.82	255
29	49,649.90	2,450.18	47,199.72	255

川根地区分	合 計	し 尿	浄化槽	投 入 日 数
平成28年度	2,891.31	452.51	2,438.80	242
29	2,950.21	414.13	2,536.08	240

川根地区を含む 市内全域	合 計	生し尿	浄化槽汚泥	投 入 日 数
令和元年度	53,719.70	2,371.05	51,348.65	252
2	53,992.81	2,556.76	51,436.05	256
3	55,280.88	2,935.17	52,345.71	254
4	55,875.35	2,816.53	53,058.82	258
5	54,834.15	2,539.43	52,294.72	257

資料：下水道課

※参考

処理区域	処理場
川根地区を除く市内全域	クリーンセンター
川根地区	クリーンピュア川根【一部事務組合】 ※川根本町と共同処理(H30.3.31組合解散)

※平成30年4月より組合解散に伴い、川根地区のし尿もクリーンセンターにて処理することとなった。
※平成30年度より処理内容の標記を一部名称訂正(訂正箇所は斜体で表示)

12. 犬の登録状況

単位：頭

区 分	犬の登録数
令和元年度	5,453
2	5,427
3	5,162
4	5,194
5	5,114

資料：環境課

13. 斎場の使用状況

(島田斎場)

単位:人

区分	市			内			市			外		
	総数	男	女	死産			総数	男	女	死産		
				男	女	不詳				男	女	不詳
令和元年	955	487	447	8	1	7	68	30	36	-	-	-
2	946	483	457	1	-	5	70	47	22	-	-	-
3	1011	547	456	1	4	3	68	41	27	-	-	-
4	1,091	527	564	3	3	4	78	49	29	-	-	-
5	1,057	546	511	3	3	5	86	46	40	-	-	-

(金谷斎場)

単位:人

区分	市			内			市			外		
	総数	男	女	死産			総数	男	女	死産		
				男	女	不詳				男	女	不詳
令和元年	234	119	115	-	-	-	5	4	1	-	-	-
2	210	107	101	-	1	1	10	4	6	-	-	-
3	196	108	88	-	-	-	4	3	1	-	-	-
4	219	102	117	1	-	-	8	4	4	-	-	-
5	214	117	97	-	1	1	7	5	2	-	1	-

資料:環境課

8. 市民生活

1. 酒類販売(消費)数量(島田税務署管内)

区分	総数	清酒	合成清酒	しょうちゅう	みりん	ビール	果実酒
平成30年度	8,588	660	41	978	108	2,272	219
令和元年度	3,008	591	32	852	96	1,766	184
2	8,119	568	28	848	99	1,586	191
3	8,100	517	27	823	100	1,699	250
4	8,031	495	25	810	100	1,820	183

※単位未満は四捨五入してあるため、内訳と総数が一致しない場合がある。

※令和5年度版を作成中に令和2年の数値に誤りを発見したため斜字で修正

(つづき)

単位:kl

区分	甘味果実酒	ウイスキー類	スピリッツ類	リキュール類	発泡酒	その他
平成30年度	3	149	421	2,268	766	702
令和元年度	4	169	627	2,497	645	530
2	5	157	743	2,759	650	484
3	4	168	878	2,594	649	392
4	4	186	845	2,508	695	356

資料:名古屋国税局統計情報(国税庁ホームページ)

2. たばこ消費量

区 分	本 数 (本)	税 額 (千円)
令和元年度	86,887,143	492,231
2	83,556,976	491,142
3	82,009,786	517,469
4	81,984,789	537,164
5	82,066,311	537,698

資料:課税課

3. 生活用品活用バンク利用状況

単位:件

区 分	登 録 数			成 立 件 数
	総 数	譲 り ま す	譲 っ て 下 さ い	
令和元年度	233	111	122	50
2	216	126	90	38
3	261	124	137	61
4	157	82	75	29
5	228	130	98	23

資料:生活安心課

4. 市民相談受付件数

単位:件

区 分	総件数	行政相談	内 訳				民事・家事相談	消費生活相談	交通事故相談
			相 談	苦 情	要 望	そ の 他			
令和元年度	1,292	8	6	1	-	1	751	506	27
2	1,211	3	-	3	-	-	690	493	25
3	1,134	3	1	2	-	-	650	474	7
4	1,283	3	1	1	-	1	749	505	26
5	1,359	1	-	-	-	1	841	500	17

資料:生活安心課

5. 公害苦情発生状況

単位:件

区分	計	大気汚染			水質汚濁	土壌汚染	騒音	振動	地盤沈下	悪臭	その他
		ばい煙	粉じん	ガス							
令和元年度	23	3	3	-	2	-	11	-	-	4	-
2	18	9	-	-	-	-	7	-	-	2	-
3	31	12	2	-	-	-	9	-	-	8	-
4	20	4	2	-	-	-	9	-	-	5	-
5	29	12	2	-	2	-	7	-	-	6	-

資料:環境課

6. 業種別公害苦情発生状況

単位:件

区分	計	製造事業所									修理工場	建築土木工事	交通機関	農業・畜産	サービス業	商店・飲食店	鉱業・採石	家庭生活	不明	その他
		食品	繊維・衣服	木材・木製品	パルプ・紙	化学・石油	窯業・土石	鉄鋼・金属	機械器具	その他の製造業										
令和元年度	23	1	-	6	1	1	-	1	-	-	-	3	1	1	1	1	-	-	3	3
2	18	1	-	-	-	1	-	1	-	-	-	2	-	4	1	2	-	2	1	3
3	31	-	-	3	-	-	-	-	-	1	1	3	-	-	4	-	-	-	-	19
4	20	-	-	3	1	-	1	2	-	-	2	1	-	1	1	2	-	1	3	2
5	29	-	-	4	-	1	-	-	-	1	-	4	-	5	3	2	-	3	2	4

資料:環境課

9. 警察・消防

1. 犯罪発生と検挙の状況(管内)

単位:件,人

区 分	発生件数	検挙件数	検挙人員	
			20歳未満	20歳以上
令和元年	334	172	13	118
2	301	163	12	109
3	251	141	12	112
4	267	157	4	107
5	303	140		
殺人	3	3		
放火	2	1		
強盗	-	-		
不同意性交等	2	2		
暴行	27	25		
傷害	13	11		
脅迫	3	2		
恐喝	1	1		
窃盗	236	88		
詐欺	11	2		
横領	2	1		
偽造	-	-		
わいせつ	3	3		
その他	-	1		

資料:県警ホームページ「市区町別にみた令和5年の犯罪」参照
行政総務課

※強制性交等→不同意性交等(R5版～)

※令和5年度版から県警ホームページを確認。「検挙人員」の内訳は不詳

3. 消防設備保有状況

単位:台

区 分	令和元年		令和2年		令和3年		令和4年		令和5年	
	島田消防署管内	消防団	島田消防署管内	消防団	島田消防署管内	消防団	島田消防署管内	消防団	島田消防署管内	消防団
総数	39	109	40	112	40	112	40	112	40	112
消防ポンプ自動車	3	37	4	38	4	37	4	37	4	37
水そう付消防ポンプ車	3	-	2	-	2	-	2	-	2	-
化学車	1	-	1	-	1	-	1	-	1	-
救助工作車	1	-	1	-	1	-	1	-	1	-
小型動力ポンプ付水槽車	1	-	1	-	1	-	1	-	1	-
可搬動力ポンプ	12	66	13	66	13	67	13	67	13	67
救急自動車	6	-	6	-	6	-	6	-	6	-
指令車	-	3	-	3	-	3	-	3	-	3
査察車	-	-	-	-	-	-	-	-	-	-
連絡車	2	-	2	-	2	-	2	-	2	-
可搬動力ポンプ積載車	-	5	-	5	-	5	-	5	-	5
消防作業車	-	-	-	-	-	-	-	-	-	-
支援車	-	-	-	-	-	-	-	-	-	-
資機材搬送車	1	-	1	-	1	-	1	-	1	-
非常用救急車	-	-	-	-	-	-	-	-	-	-
屈折梯子付消防ポンプ自動車	1	-	1	-	1	-	1	-	1	-
指揮車	2	-	2	-	2	-	2	-	2	-
指揮連絡車	6	-	6	-	6	-	6	-	6	-

※水槽付消防ポンプ車は積載水1.5t以上を示す。
※島田消防署管内は川根北出張所(川根本町)を含める。

資料:危機管理課/静岡市消防局(消防部財産管理課)

2. 路線別交通事故発生状況(人身事故のみ)(管内)

単位:件

区 分	計	国道			主要地方道			県道		その他の道路
		1号線	362号線	473号線	島田吉田線	島田川根線	その他の主要地方道	島田岡部線	その他	
令和元年	558	80	10	26	64	30	9	66	50	223
2	497	66	7	26	56	26	24	65	38	189
3	454	63	10	17	58	23	11	51	39	182
4	451	68	5	17	45	34	8	58	23	193
5	435	63	4	25	44	26	14	62	29	168

資料:島田警察署

4. 市内の火災発生状況

区 分	火災種別件数(件)					焼損棟数(棟)				焼損面積		死傷者数(人)		り災世帯数(戸)		り災者 (人)	損 害 見 積 額(千円)					
	計	建 物	林 野	車 両	その他	全 焼	半 焼	部分焼	ぼ や	建 物 (㎡)	林 野 (a)	死 者	傷 者	全 損	半小損		計	建 物		林 野	車 両	その他
																		建 物	内 容 物			
令和元年	26	10	-	6	10	2	2	6	8	1,775	-	1	4	-	4	10	82,569	18,059	62,633	-	1,823	54
2	23	7	1	3	12	6	-	2	5	460	36	-	3	1	4	14	30,681	14,647	11,611	82	4,213	128
3	28	12	1	5	10	8	1	4	12	1,018	9	-	1	3	6	30	68,454	53,546	13,758	40	364	746
4	28	13	-	7	8	5	2	5	4	806	-	-	5	2	12	28	68,753	32,171	9,668	-	11,705	15,209
5	22	12	-	4	6	0	0	3	8	20	-	-	3	1	6	17	11,423	663	10,180	-	580	0
令和5年1月	4	4	-	-	-	-	-	3	1	20	-	-	-	-	2	4	9,232	300	8,932	-	-	-
2月	3	-	-	-	3	-	-	-	-	-	-	-	-	-	-	-	-	-	-	-	-	-
3月	6	2	-	2	2	-	-	-	1	-	-	-	2	1	2	6	1,003	363	70	-	570	-
4月	1	-	-	1	-	-	-	-	-	-	-	-	-	-	-	-	-	-	-	-	-	-
5月	-	-	-	-	-	-	-	-	-	-	-	-	-	-	-	-	-	-	-	-	-	-
6月	2	1	-	1	-	-	-	-	1	-	-	-	-	-	-	-	10	-	-	-	10	-
7月	3	3	-	-	-	-	-	-	3	-	-	-	-	-	-	-	1,170	-	1,170	-	-	-
8月	1	1	-	-	-	-	-	-	1	-	-	-	-	-	1	5	4	-	4	-	-	-
9月	1	1	-	-	-	-	-	-	1	-	-	-	1	-	1	2	4	-	4	-	-	-
10月	1	-	-	-	1	-	-	-	-	-	-	-	-	-	-	-	-	-	-	-	-	-
11月	-	-	-	-	-	-	-	-	-	-	-	-	-	-	-	-	-	-	-	-	-	-
12月	-	-	-	-	-	-	-	-	-	-	-	-	-	-	-	-	-	-	-	-	-	-

資料: 静岡市消防局(消防部予防課)

5. 市内の救急活動状況

単位:件,人

区分	出場件数	取扱件数	搬送人員	1日当たり		
				出場件数	取扱件数	搬送人員
令和元年	3,879	3,635	3,646	10.63	9.96	9.99
2	3,461	3,207	3,221	9.46	8.76	8.80
3	3,752	3,464	3,472	10.28	9.49	9.51
4	4,148	3,803	3,816	11.36	10.42	10.45
5	4,522	4,169	4,185	12.39	11.42	11.47

資料:静岡市消防局(警防部救急課)

6. 市内の事故別救急出動状況

単位:件

区分	計	火災	自然	水難	交通	労災	運動 競技	一般 負傷	加害 行為	自損 行為	急病	その他
令和元年	3,879	10	-	-	293	45	37	638	6	30	2,571	249
2	3,461	3	-	3	246	46	18	608	3	24	2,243	267
3	3,752	5	-	-	225	43	20	601	5	26	2,526	301
4	4,148	6	1	2	266	44	33	658	10	40	2,802	286
5	4,522	3	0	1	266	35	24	648	11	36	3,162	336
令和5年1月	472	-	-	-	21	8	-	63	1	3	341	35
2月	309	-	-	-	14	-	2	49	-	1	227	16
3月	381	2	-	-	23	4	3	54	-	5	262	28
4月	287	-	-	-	15	2	3	45	-	1	198	23
5月	336	-	-	-	15	2	5	46	-	2	239	27
6月	345	-	-	-	31	1	2	44	2	3	234	28
7月	410	-	-	-	15	1	2	48	-	4	316	24
8月	459	-	-	-	34	6	-	67	1	3	317	31
9月	363	1	-	-	19	1	2	59	-	3	259	19
10月	353	-	-	1	26	4	2	40	-	6	241	33
11月	375	-	-	-	17	5	1	60	3	4	249	36
12月	432	-	-	-	36	1	2	73	4	1	279	36

資料:静岡市消防局(警防部救急課)

10. 建設・住宅

1. 都市計画・土地利用・市街地開発事業の状況 (令和6年3月現在)

種類	面積 (ha)	
都市計画区域	5,762.0	
土地利用地域地区		
用途地域		
第一種低層住居専用地域	116.6	
第二種低層住居専用地域	8.9	
第一種中高層住居専用地域	271.1	
第二種中高層住居専用地域	112.4	
第一種住居地域	395.7	
第二種住居地域	55.1	
準住居地域	76.7	
近隣商業地域	49.3	
商業地域	34.6	
準工業地域	181.5	
工業地域	163.2	
工業専用地域	145.0	
計	1,610.1	
特別用途地区	大規模集客施設制限地区	181.5
高度利用地区		1.3
防火地域		0.7
準防火地域		83.3
地区計画		
中央第三地区計画	21.2	
六合駅南地区計画	14.8	
往還下地区計画	41.0	
新東名島田金谷インターチェンジ周辺地区計画	78.1	
向島町・若松町地区計画区	1.2	
川越し街道周辺地区計画区	8.2	
市街地開発事業		
土地地区画		
○公共施行		
島田中央土地地区画整理事業 (第一地区)	15.8	
(第二地区)	20.6	
島田中央第三地区土地地区画整理事業	20.6	
○組合施行		
北島土地地区画整理組合	8.7	
旭町	5.0	
道悦島	14.4	
三代島	23.3	
川向	0.7	
北島東	5.5	
稲荷四丁目	2.4	
中河町第一	1.7	
往還下	41.0	
市街地再開発事業		
本通五丁目地区第一種市街地再開発事業	0.7	
本通三丁目地区第一種市街地再開発事業	0.6	

資料：令和6年度都市計画のあらまし(資料編) 都市政策課

2. 都市施設・都市計画道路の状況 (令和6年3月現在)

路線名	車線数	代表幅員 (m)	延長 (m)		
			計画	改良済	概成済
第二東名自動車道	未表示	33	12,630	12,630	-
島田金谷線	2	16	4,350	-	4,350
谷口中河線	2	16	2,850	910	-
横井御仮屋線	2	16	2,800	2,800	-
横井旗指線	2	16	2,280	2,280	-
金谷駅十五軒線	2	12	860	860	-
旭町元島田線	2	16	1,610	830	-
島田駅中央線	2	16	840	840	-
島田金谷北部幹線	4	20	9,140	-	9,140
旗指向谷線	2	12	2,180	2,180	-
金谷五和線	2	12	4,940	2,370	610
二軒家牛尾線	2	16	4,890	2,710	1,610
南原沖田線	2	12	3,250	570	-
本通り稲荷線	2	12	2,080	1,080	1,000
中河町野田線	2	12	1,130	1,130	-
金谷原番生寺線	2	12	3,130	3,130	-
金谷駅島田線	2	12	2,170	2,170	-
本通り線	2	20	750	300	450
中河南原線	2	12	900	900	-
番生寺島線	2	12	1,340	1,340	-
志戸呂河原線	2	12	1,040	1,040	-
代官町牛尾線	2	12	1,370	1,370	-
中河南原線	4	27	1,100	650	450
本通り旭町線	2	11	1,340	1,040	-
扇町祇園線	2	16	1,320	590	330
日之出旗指線	2	11	1,240	910	-
大井若松線	2	8	1,040	210	830
栄町高砂線	2	12	700	290	-
駅前通り線	2	20	230	230	-
大井祇園線	2	12	950	650	-
六丁目中河町線	2	12	710	-	-
向島三ッ合線	2	14	940	940	-
岸元島田線	2	16	3,100	3,100	-
道悦旭町線	2	12	1,880	1,610	270
六合駅南口線	2	12	190	190	-
中河南原線	4	27	460	460	-
中央中河町線	2	11	610	610	-
御仮屋旗指線	2	12	2,490	2,490	-
稲荷向谷線	2	12	950	950	-
横井中央線	2	20	1,380	1,380	-
本通り御仮屋線	2	12	920	450	470
島田駅南口線	2	21	50	50	-
東町御請線	2	18	2,470	2,470	-
御請道悦線	2	18	510	-	-
栄町中央線	不要	6	1,050	790	-
計			92,160	61,500	19,510

資料：令和6年度都市計画のあらまし(資料編) 『都市計画道路総括表(竣工ベース)』

3. 市内道路の現況

単位:m

区 分	総 数			国 道	県 道		市 道	
	延 長	舗装道	砂利道	舗装道	舗装道	砂利道	舗装道	砂利道
令和元年度	1,322,013	1,029,259	292,754	45,806	149,096	9,378	834,357	283,376
2	1,323,584	1,030,983	292,601	45,806	149,111	9,378	836,066	283,223
3	1,314,990	1,031,188	283,802	45,627	149,111	9,378	836,450	274,427
4	1,306,347	1,040,532	265,815	45,627	149,111	9,378	845,794	256,437
5	1,282,712	1,048,951	233,761	45,627	149,111	9,378	854,213	224,383

※毎年8月頃接受する「静岡県道路現況調査」により数値確認

資料:すぐやる課

4. 都市施設・都市計画公園の状況

(令和4年3月現在)

区 分	名 称	決定面積 (ha)	開設面積 (ha)	所 在 地
街 区 公 園	向 谷 公 園	0.1	0.1	向 谷 二 丁 目
	笹ヶ久保公 園	0.12	0.12	伊 溝 四 丁 目
	中 溝 公 園	0.21	0.21	中 溝 四 丁 目
	扇 町 公 園	0.18	0.18	扇 東 町 目
	北 島 公 園	0.27	0.27	横 井 二 丁 目
	横 井 公 園	0.59	-	横 井 二 丁 目
	朝 顔 の 松 公 園	0.63	0.63	河 原 一 丁 目
	中 央 小 公 園	0.94	0.94	中 央 津 通 目
	大 津 通 り 公 園	0.15	0.15	大 津 三 丁 目
	あ さ ひ 公 園	0.15	0.15	旭 道 悦 三 丁 目
	な か じ ま 公 園	0.2	0.2	道 悦 三 丁 目
	つ き よ だ 公 園	0.2	0.2	道 悦 三 丁 目
	北 島 東 公 園	0.16	0.16	東 金 谷 代 官 町
	三 代 島 一 号 公 園	0.35	0.35	金 谷 扇 町
	三 代 島 二 号 公 園	0.23	0.23	金 谷 泉 町
	三 代 島 三 号 公 園	0.13	0.13	金 谷 東 二 丁 目
近 隣 公 園	金 谷 東 公 園	0.2	0.2	金 谷 東 二 丁 目
	向 島 町 公 園	0.3	0.30	向 島 二 丁 目
	南 七 丁 目 公 園	1.5	-	南 七 丁 目
	元 大 井 川 公 園	1.8	0.1	本 通 七 丁 目
	往 還 下 公 園	1.9	1.3	元 大 井 川 二 丁 目
	伊 太 谷 川 沿 岸 公 園	3.8	0.8	向 谷 二 丁 目
	中 央 公 園	1.5	1.5	金 谷 泉 町
総 合 公 園	伊 太 谷 川 沿 岸 公 園	18.3	0.2	中 溝 町 目
	中 央 公 園	34.3	10.3	野 田 及 び 落 合 目
運 動 公 園	横 井 運 動 場 公 園	9.9	8.6	横 井 四 丁 目
	天 神 原 公 園	10.5	-	伊 御 仮 屋 町 目
特 殊 公 園	白 岩 寺 公 園	23.2	0.2	御 仮 屋 町 目
	大 井 川 緑 地	97.0	34.2	横 井 一 丁 目
	駅 前 緑 地	0.1	0.1	日 之 出 町
	北 部 緑 地	0.1	0.1	扇 金 谷 東 二 丁 目
緑 地	か な や 大 井 川 緑 地	153.0	11.3	金 谷 東 二 丁 目
	計	362.01	73.22	

資料:令和6年度都市計画のあらまし(資料編)『都市計画公園・都市計画緑地総括表』 都市政策課

5. 都市施設・都市下水路の状況

(令和5年3月現在)

名 称	排水区域		延 長	
	(ha)		(m)	
阿知ヶ谷都市下水路	計画28	(供用 28)	1,170	(供用 1,170)
1号幹線	計画15	(供用 15)	570	(供用 570)
2号幹線	計画13	(供用 13)	600	(供用 600)
問屋川都市下水路	計画93	(供用 93)	1,620	(供用 1,620)
清水都市下水路	計画90	(供用 90)	1,120	(供用 1,120)
泉町都市下水路	計画35	(供用 35)	620	(供用 620)
金谷東町都市下水路	計画25	(供用 25)	780	(供用 780)
三代島都市下水路	計画11	(供用 11)	150	(供用 150)

資料：令和6年度都市計画のあらまし（資料編）『都市下水路』 都市政策課

6. 新設住宅着工戸数

単位：戸

区 分	総 計	持 家	賃 家	給与住宅	分譲住宅
	戸 数	戸 数	戸 数	戸 数	戸 数
令和元年	559	442	64	2	51
2	473	332	93	1	47
3	540	374	58	-	32
4	486	331	99	2	54
5	452	296	94	4	58
令和5年1月	34	21	10	0	3
2月	31	25	0	0	6
3月	38	21	16	0	1
4月	22	18	0	0	4
5月	39	31	0	2	6
6月	79	28	50	1	0
7月	24	22	0	0	2
8月	42	32	0	1	9
9月	43	32	8	0	3
10月	30	26	0	0	4
11月	48	28	10	0	10
12月	22	12	0	0	10

資料：県住まいづくり課ホームページ
(行政総務課)

7. 市営住宅一覧

(令和5年4月1日現在)

建設年度	団地名	所在	戸数 (戸)	構造
昭和29年度	元島田住宅	島田市 元島田9536番地の2	9	木・瓦・平
30年度	中溝町第一住宅	島田市 中溝町1405番地	9	〃
〃	中溝町住宅	島田市 〃	9	〃
31年度	旭町第一住宅	島田市 旭三丁目20番4号	10	〃
〃	家山住宅	島田市 川根町家山4156番地の1	6	木・トタン・平
32年度	旭町第二住宅	島田市 旭三丁目21番10号	7	木・瓦・平
〃	三ッ合町住宅	島田市 三ッ合町1248番地	4	〃
35年度	家山住宅	島田市 川根町家山4156番地の1	4	木・トタン・平
39年度	北部住宅	島田市 川根町家山802番地の1	10	木・トタン・平
47年度	伊太第三住宅	島田市 伊太2404番地の8	24	簡・耐・二
48年度	〃 第四住宅	島田市 伊太2331番地の3	24	〃
平成元年度	南原住宅 A 棟	島田市 南原294番地の22	14	中・耐・四
〃	南原住宅 B 棟	島田市 〃	10	〃
〃	身成住宅	島田市 川根町身成3294番地の105	4	木・瓦・二
2年度	身成住宅	島田市 〃	4	〃
3年度	身成住宅	島田市 〃	8	〃
4年度	身成住宅	島田市 〃	8	〃
8年度	中河町住宅 A 棟	島田市 中河町400番地の10	18	中・耐・三
〃	中河町住宅 B 棟	島田市 〃	6	〃
17年度	大草住宅 A 棟	島田市 大草535番地の1	24	中・耐・四
19年度	大草住宅 B 棟	島田市 〃	24	〃
21年度	大草住宅 C 棟	島田市 〃	24	〃
22年度	子育て世代型住宅(注1)	島田市 川根町家山336番地の3	18	中・耐・三
24年度	大草住宅 D 棟	島田市 大草535番地の1	24	中・耐・四

(公営住宅法による市営住宅)

資料: 建築住宅課

(注1) 島田市過疎地域自立促進計画による市営住宅(地域活性化・経済危機対策臨時交付金により建設)

【構造欄の凡例】

【構造】 木…木造

簡・耐…簡易耐火建築物(準耐火建築物)

※主要構造部(壁、柱、床、梁、屋根、階段)が、準耐火構造と同等の準耐火性能を有するための技術的基準に適合し、かつ、延焼の恐れのある開口部(窓やドア)に防火戸など、火災を遮る設備を有する建築物をいう。

中・耐…中層耐火建築物

※建築物の階層が3階以上5階以下でかつ、主要構造部が非損傷性と延焼防止の性能をもち、火災の規模によっては一部を修繕すれば再利用できるような建築物で、建築基準法第2条第1項第9号の2で定める条件に適合するものいう。

【屋根】 瓦 …屋根が瓦葺の建築物

トタン…屋根がトタン葺の建築物

【階層】 平…平屋建

二…二階建

三…三階建

四…四階建

11. 行政・財政

1. 選挙執行状況

(衆議院議員選挙・参議院議員選挙)

単位:人, %

執行年月日	区分	定数	候補者数	投票当日の有権者数			投票者数			投票率			有効投票数	無効投票数	
				総数	男	女	総数	男	女	総数	男	女			
<衆議院議員選挙(小選挙区)>															
15. 11. 9	旧島田市	1	3	60,618	29,423	31,195	40,513	10,703	20,810	66.83	66.96	66.71	39,113	1,400	
	旧金谷町	1	3	16,933	8,227	8,706	11,994	5,740	6,254	70.83	69.77	71.84	11,712	281	
	旧川根町	1	5	5,342	2,625	2,717	4,203	2,067	2,136	78.68	78.74	78.62	4,130	73	
17. 9. 11	島田市	1	2	78,308	38,002	40,306	56,490	27,247	29,243	72.14	71.70	72.55	55,248	1,238	
	旧川根町	1	2	5,257	2,572	2,685	4,305	2,100	2,205	81.89	81.65	82.12	4,247	58	
21. 8. 30	島田市	1	3	83,598	40,644	42,954	61,776	30,152	31,624	73.90	74.18	73.62	60,619	1,156	
24. 12. 16	島田市	1	4	82,805	40,227	42,578	55,519	27,227	28,292	67.05	67.68	66.45	54,350	1,169	
26. 12. 14	島田市	1	3	82,303	40,039	42,264	48,618	24,135	24,483	59.07	60.28	57.93	47,327	1,291	
29. 10. 22	島田市	1	3	83,038	40,486	42,552	49,991	24,521	25,470	60.20	60.57	59.86	49,003	985	
令和3. 10. 31	島田市	1	3	81,290	39,634	41,656	46,634	23,107	23,527	57.47	58.43	56.55	45,930	704	
<参議院議員選挙(選挙区)>															
平成16. 7. 11	旧島田市	2	5	60,857	29,504	31,353	38,050	18,541	19,509	62.52	62.84	62.22	36,806	1,242	
	旧金谷町	2	5	16,934	8,258	8,676	11,144	5,365	5,779	65.81	64.97	66.61	10,760	384	
	旧川根町	1	5	5,312	2,608	2,704	3,923	1,920	2,003	73.85	73.62	74.08	3,808	114	
19. 7. 29	島田市	2	5	78,569	38,142	40,427	52,331	25,410	26,921	66.61	66.62	66.59	51,122	1,209	
	旧川根町	1	2	5,165	2,533	2,632	4,019	1,974	2,045	77.81	77.93	77.70	3,954	65	
21. 10. 25 (補欠選挙)	島田市	1	4	83,616	40,649	42,967	33,397	16,976	16,421	39.94	41.76	38.21	32,912	482	
22. 7. 11	島田市	2	6	83,356	40,523	42,833	52,040	25,434	26,606	62.42	62.75	62.10	50,757	1,283	
25. 7. 21	島田市	2	6	82,793	40,198	42,595	47,044	23,309	23,735	56.82	57.99	55.72	46,171	873	
28. 7. 10	島田市	2	5	83,529	40,747	42,782	50,648	24,896	25,752	60.60	61.07	60.15	49,487	1,160	
令和1. 7. 21	島田市	2	5	82,139	39,991	42,148	45,852	22,646	23,206	55.82	56.63	55.06	43,986	1,866	
3. 10. 24 (補欠選挙)	島田市	1	3	81,051	39,506	41,545	40,176	19,781	20,395	49.55	50.06	49.07	39,610	566	
令和4. 7. 10	島田市	2	8	80,953	39,489	41,464	46,425	22,723	23,702	57.35	57.54	57.16	45,456	967	

資料:選挙管理委員会

(県知事・県議会議員選挙)

単位:人, %

執行年月日	区分	定数	候補者数	投票当日の有権者数			投票者数			投票率			有効投票数	無効投票数	
				総数	男	女	総数	男	女	総数	男	女			
<静岡県知事選挙>															
平成9. 7. 6	旧島田市	1	3	57,871	28,010	29,861	26,022	12,691	13,331	44.97	45.31	44.64	25,678	343	
	旧金谷町	1	3	16,853	8,105	8,748	9,512	4,465	5,047	56.44	55.09	57.69	9,422	90	
	旧川根町	1	3	5,495	2,679	2,816	4,005	1,897	2,108	72.88	70.81	74.86	3,972	33	
13. 7. 29	旧島田市	1	5	59,611	28,947	30,664	39,903	19,276	20,627	66.94	66.59	67.27	39,114	786	
	旧金谷町	1	5	16,895	8,178	8,717	12,092	5,745	6,347	71.57	70.25	72.81	11,937	155	
	旧川根町	1	5	5,381	2,636	2,745	4,295	2,093	2,202	79.82	79.40	80.22	4,249	46	
17. 7. 24	島田市	1	2	77,655	37,645	40,010	41,085	19,658	21,427	52.91	52.22	53.55	40,711	374	
	旧川根町	1	2	5,240	2,562	2,678	3,775	1,800	1,975	72.04	70.26	73.75	3,746	29	
21. 7. 5	島田市	1	4	82,786	40,196	42,590	55,335	26,833	28,502	66.84	66.75	66.92	54,960	375	
25. 6. 16	島田市	1	3	81,978	39,763	42,215	47,944	23,053	24,891	58.48	57.98	58.96	47,686	258	
29. 6. 25	島田市	1	2	82,381	40,150	42,231	41,202	19,965	21,237	50.01	49.73	50.29	40,554	648	
令和3. 6. 20	島田市	1	2	80,586	39,288	41,298	46,703	22,723	23,980	57.95	57.84	58.07	46,396	307	
<静岡県議会議員選挙>															
平成11. 4. 11	旧島田市	1	1	-	-	-	-	-	-	-	-	-	-	-	
	旧金谷町	3	4	16,820	8,123	8,697	11,587	5,451	6,136	68.89	67.11	70.55	11,372	215	
	旧川根町	3	4	5,428	2,651	2,777	4,336	2,071	2,265	79.88	78.12	81.56	4,277	59	
15. 4. 13	旧島田市	1	1	-	-	-	-	-	-	-	-	-	-	-	
	旧金谷町	3	5	16,744	8,128	8,616	11,216	5,310	5,906	66.99	65.33	68.55	11,092	124	
	旧川根町	3	5	5,326	2,619	2,707	4,182	2,016	2,166	78.52	76.98	80.01	4,144	38	
19. 4. 8	島田市	2	2	-	-	-	-	-	-	-	-	-	-	-	
	旧川根町	2	2	-	-	-	-	-	-	-	-	-	-	-	
23. 4. 10	島田市	2	3	82,469	40,031	42,438	43,147	21,020	22,127	52.32	52.51	52.14	42,428	719	
27. 4. 12	島田市	2	3	81,303	39,487	41,816	43,562	21,233	22,329	53.58	53.77	53.40	42,938	624	
31. 4. 7	島田市	2	5	81,469	39,617	41,852	41,783	20,429	21,354	51.29	51.57	51.02	41,216	567	

※定数と候補者数が同数の場合は無投票のため、該当数字なし

資料:選挙管理委員会

(市長・市議会議員選挙)

単位:人, %

執行年月日	区分	定数	候補者数	投票当日の有権者数			投票者数			投票率			有効投票数	無効投票数
				総数	男	女	総数	男	女	総数	男	女		
<島田市市長選挙>														
平成17. 5. 29	島田市	1	2	77,374	37,514	39,860	57,563	27,145	30,418	74.40	72.36	76.31	56,086	1,477
21. 5. 24	島田市	1	3	82,720	40,174	42,546	60,090	28,590	31,500	72.64	71.16	74.03	59,223	865
25. 5. 19	島田市	1	2	81,864	39,718	42,146	57,958	27,580	30,378	70.80	69.44	72.08	56,935	1,023
29. 5. 21	島田市	1	3	82,387	40,150	42,237	52,788	25,223	27,565	64.07	62.82	65.26	51,636	1,150
令和 3. 5. 23	島田市	1	3	80,582	39,281	41,301	50,480	24,122	26,358	62.64	61.41	63.82	49,638	559
<島田市議会議員選挙>														
平成17. 5. 29	島田市	27	31	77,374	37,514	39,860	57,562	27,147	30,415	74.39	72.36	76.30	56,730	832
20. 4. 27	川根地区	(増員) 2	4	5,041	2,460	2,581	4,352	2,111	2,241	86.33	85.81	86.83	4,335	17
21. 5. 24	島田市	23	26	82,720	40,174	42,546	60,088	28,593	31,495	72.64	71.17	74.02	59,038	1,046
25. 5. 19	島田市	20	25	81,864	39,718	42,146	57,951	27,577	30,374	70.79	69.43	72.07	56,877	1,074
29. 5. 21	島田市	20	22	82,387	40,150	42,237	52,789	25,225	27,564	64.07	62.83	65.26	51,437	1,351
令和 3. 5. 23	島田市	20	24	80,582	39,281	41,301	50,470	24,118	26,352	62.63	61.40	63.80	49,167	1,023
<旧島田市市長選挙>														
平成9. 4. 20	旧島田市	1	3	57,787	27,945	29,842	26,713	12,789	13,924	46.23	45.76	46.66	26,008	705
13. 4. 22	旧島田市	1	2	59,359	28,796	30,563	39,800	18,839	20,961	67.05	65.42	68.58	39,247	550
<旧島田市議会議員選挙>														
平成11. 4. 25	旧島田市	24	26	58,637	28,424	30,213	44,166	20,762	23,404	75.32	73.04	77.46	43,629	536
15. 4. 27	旧島田市	24	24	-	-	-	-	-	-	-	-	-	-	-
<旧金谷町長選挙>														
平成12. 4. 2	旧金谷町	1	1	-	-	-	-	-	-	-	-	-	-	-
16. 3. 7	旧金谷町	1	1	16,818	8,187	8,631	11,630	5,469	6,161	69.15	66.80	71.38	11,507	123
<旧金谷町議会議員選挙>														
平成 9. 10. 2	旧金谷町	15	16	16,891	8,130	8,761	13,227	6,170	7,057	78.31	75.89	80.55	13,067	160
13. 10. 7	旧金谷町	15	15	-	-	-	-	-	-	-	-	-	-	-
<旧川根町長選挙>														
平成16. 11. 21	旧川根町	(解職投票)	-	5,255	-	-	4,318	-	-	82.17	-	-	4,278	40
16. 12. 26	旧川根町	1	1	-	-	-	-	-	-	-	-	-	-	-
<旧川根町議会議員選挙>														
平成15. 4. 27	旧川根町	12	13	5,321	2,614	2,707	4,769	2,319	2,450	89.63	88.71	90.51	4,748	21
16. 11. 21	旧川根町	10	10	-	-	-	-	-	-	-	-	-	-	-

※定数と候補者数が同数の場合は無投票のため、該当数字なし

資料:選挙管理委員会

2. 一般会計歳入決算額

区 分	平成30年度		令和元年度		令和2年度		令和3年度		令和4年度	
	決算額 (千円)	構成比 (%)	決算額 (千円)	構成比 (%)	決算額 (千円)	構成比 (%)	決算額 (千円)	構成比 (%)	決算額 (千円)	構成比 (%)
総額	37,670,220	100.0	41,041,755	100.0	57,595,716	100.0	43,724,144	100	46,846,554	100.0
市 税	14,672,780	38.9	14,814,454	36.1	14,720,818	25.6	14,326,322	32.8	14,652,677	31.3
地 方 譲 与 税	351,962	0.9	373,227	0.9	390,189	0.7	401,384	0.9	407,810	0.9
利 子 割 交 付 金	25,623	0.1	12,157	0.0	12,046	0.0	9,195	0.0	6,478	0.0
配 当 割 交 付 金	48,766	0.1	56,480	0.1	51,325	0.1	78,179	0.2	72,302	0.2
株 式 等 譲 渡 所 得 割 交 付 金	48,578	0.1	38,014	0.1	69,695	0.1	111,554	0.3	73,491	0.2
法 人 事 業 税 交 付 金					62,677	0.1	139,404	0.3	194,473	0.4
地 方 消 費 税 交 付 金	1,859,874	4.9	1,726,940	4.2	2,124,194	3.7	2,311,431	5.3	2,393,346	5.1
ゴ ル フ 場 利 用 税 交 付 金	17,989	0.0	17,446	0.0	13,843	0.0	14,629	0.0	17,681	0.0
自 動 車 取 得 税 交 付 金	133,532	0.4	67,954	0.2	-	0.0	-	-	-	-
環 境 性 能 割 交 付 金	-	-	19,465	0	39,100	0.1	38,592	0.1	47,532	0.1
地 方 特 例 交 付 金	99,355	0.3	242,154	0.6	146,560	0.2	360,694	0.8	159,768	0.3
地 方 交 付 税	5,543,048	14.7	5,850,827	14.3	5,679,772	9.9	6,745,908	15.4	7,034,876	15
交 通 安 全 対 策 特 別 交 付 金	18,089	0.1	17,613	0.1	19,254	0.0	18,465	0.1	16,561	0.0
分 担 金 及 び 負 担 金	398,964	1.0	294,796	0.7	115,247	0.2	119,984	0.3	120,392	0.3
使 用 料 及 び 手 数 料	444,772	1.2	435,807	1.1	403,604	0.7	394,868	0.9	393,650	0.8
国 庫 支 出 金	4,327,900	11.5	5,429,223	13.2	17,827,030	30.9	8,622,834	19.7	7,906,669	16.9
県 支 出 金	3,236,623	8.6	3,017,052	7.4	3,217,428	5.6	3,049,936	7	2,911,917	6.2
財 産 収 入	251,232	0.7	114,138	0.3	209,174	0.4	132,294	0.3	293,526	0.6
寄 附 金	104,289	0.3	133,242	0.3	294,085	0.5	213,447	0.5	321,408	0.7
繰 入 金	756,097	2.0	1,221,045	3.0	2,149,896	3.7	528,974	1.2	1,077,188	2.3
繰 越 金	1,383,483	3.7	1,529,990	3.7	1,129,672	2.0	1,072,316	2.4	1,985,226	4.2
諸 収 入	971,564	2.6	1,082,631	2.6	993,007	1.7	1,054,034	2.4	1,069,483	2.3
市 債	2,975,700	7.9	4,547,100	11.1	7,927,100	13.8	3,979,700	9.1	5,690,100	12.2

※令和3年度版から「法人事業税交付金」を追加

資料: 財政課

※令和2年度「自動車取得税交付金」の数値が皆無であったため「0」→「-」へ修正

3. 特別会計歳入歳出決算額

(単位:千円)

区 分	平成30年度		令和元年度		令和2年度		令和3年度		令和4年度	
	歳 入	歳 出	歳 入	歳 出	歳 入	歳 出	歳 入	歳 出	歳 入	歳 出
総 額	22,238,050	21,278,211	22,423,968	21,547,554	20,465,528	19,716,088	20,736,526	19,961,627	20,758,214	19,896,144
国民健康保険事業	10,686,016	10,031,448	9,961,486	9,318,120	9,695,368	9,077,603	9,799,943	9,126,765	9,701,545	8,978,596
簡易水道事業	372,342	364,252	606,095	603,406	-	-	-	-	-	-
土地取得事業	670,407	670,407	739,441	739,441	759,666	759,666	759,666	759,666	774,748	774,748
休日急患診療事業	30,838	13,855	33,235	19,447	28,358	25,689	70,625	69,382	47,167	47,125
公共下水道事業	1,141,579	1,120,122	1,323,508	1,299,898	-	-	-	-	-	-
介護保険事業	8,061,934	7,814,787	8,452,152	8,269,587	8,604,839	8,483,404	8,727,660	8,629,573	8,797,165	8,663,324
介護サービス事業	78,475	69,435	72,215	64,405	84,648	77,912	80,429	78,163	78,536	75,081
後期高齢者医療事業	1,196,459	1,193,905	1,235,836	1,233,250	1,292,649	1,291,814	1,298,203	1,298,078	1,359,053	1,357,270

資料: 財政課

4. 市税決算額

区 分	平成30年度		令和元年度		令和2年度		令和3年度		令和4年度	
	決算額 (千円)	構成比 (%)	決算額 (千円)	構成比 (%)	決算額 (千円)	構成比 (%)	決算額 (千円)	構成比 (%)	決算額 (千円)	構成比 (%)
総 額	14,672,780	100.0	14,814,454	100.0	14,720,818	100.0	14,326,322	100.0	14,652,677	100.0
市 民 税 (個 人 分)	5,071,396	34.6	5,123,662	34.6	5,146,583	35.0	5,028,536	35.1	5,072,587	34.6
市 民 税 (法 人 分)	733,430	5.0	793,525	5.3	607,161	4.1	650,607	4.6	609,561	4.2
固 定 資 産 税	6,868,638	46.8	6,868,596	46.4	6,944,937	47.2	6,621,867	46.2	6,879,921	47
軽 自 動 車 税	309,224	2.1	324,217	2.2	340,184	2.3	354,068	2.5	372,614	2.5
市 た ば こ 税	485,191	3.3	492,231	3.3	491,143	3.3	517,470	3.6	537,164	3.7
特 別 土 地 保 有 税	-	-	-	-	-	-	-	-	-	-
都 市 計 画 税	1,129,298	7.7	1,139,486	7.7	1,145,874	7.8	1,105,776	7.7	1,128,914	7.7
入 湯 税	75,603	0.5	72,737	0.5	44,936	0.3	47,998	0.3	51,916	0.3

資料: 財政課

5. 一般会計目的別歳出決算額

区 分	平成30年度		令和元年度		令和2年度		令和3年度		令和4年度	
	決算額 (千円)	構成比 (%)	決算額 (千円)	構成比 (%)	決算額 (千円)	構成比 (%)	決算額 (千円)	構成比 (%)	決算額 (千円)	構成比 (%)
総額	36,140,230	100.0	39,912,083	100.0	56,523,400	100	41,738,917	100.0	45,158,341	100.0
議 会 費	221,028	0.6	203,990	0.5	195,545	0.4	203,499	0.5	214,453	0.5
総 務 費	3,949,273	10.9	4,532,799	11.4	14,931,003	26.4	5,080,579	12.2	8,546,985	18.9
民 生 費	12,382,417	34.3	12,817,415	32.1	13,383,154	23.7	15,206,389	36.4	14,271,123	31.6
衛 生 費	3,965,841	11.0	5,353,747	13.4	8,445,881	15	5,436,416	13.0	5,468,909	12.1
労 働 費	32,414	0.1	31,879	0.1	31,009	0.1	30,277	0.1	31,731	0.1
農 林 業 費	1,216,354	3.4	1,177,885	2.9	925,771	1.6	859,053	2.1	850,843	1.9
商 工 費	728,060	2.0	740,510	1.9	1,255,146	2.2	994,853	2.4	816,052	1.8
土 木 費	3,222,309	8.9	3,661,197	9.2	4,816,676	8.5	3,706,883	8.9	3,662,509	8.1
消 防 費	1,503,313	4.2	1,652,514	4.1	1,655,950	2.9	1,392,323	3.3	1,448,068	3.2
教 育 費	4,129,722	11.4	5,002,196	12.5	6,521,844	11.5	4,440,848	10.6	4,916,191	10.9
災 害 復 旧 費	109,875	0.3	115,833	0.3	47,189	0.1	130,450	0.3	513,764	1.1
公 債 費	4,677,826	12.9	4,622,118	11.6	4,314,232	7.6	4,257,347	10.2	4,417,713	9.8
諸 支 出 金	1,798	0.0	-	-	-	-	-	-	-	-

資料:財政課

6. 令和5年度一般会計当初予算額

(単位:千円)

歳 入		歳 出	
区 分	当初予算額	区 分	当初予算額
総 額	44,695,000	総 額	44,695,000
市 税	14,464,880	議 会 費	221,918
地 方 譲 与 税	400,100	総 務 費	7,868,422
利 子 割 交 付 金	5,000	民 生 費	14,185,784
配 当 割 交 付 金	138,000	衛 生 費	4,618,695
株 式 等 譲 渡 所 得 割 交 付 金	50,000	労 働 費	31,953
法 人 事 業 税 交 付 金	197,000	農 林 業 費	917,419
地 方 消 費 税 交 付 金	2,621,000	商 工 費	1,159,309
ゴ ル フ 場 利 用 税 交 付 金	15,000	土 木 費	3,592,875
自 動 車 取 得 税 交 付 金	-	消 防 費	1,510,253
環 境 性 能 割 交 付 金	42,000	教 育 費	5,904,651
地 方 特 例 交 付 金	133,001	災 害 復 旧 費	103,317
地 方 交 付 税	6,450,000	公 債 費	4,500,404
交 通 安 全 対 策 特 別 交 付 金	16,000	予 備 費	80,000
分 担 金 及 び 負 担 金	126,680		
使 用 料 及 び 手 数 料	395,183		
国 庫 支 出 金	6,091,390		
県 支 出 金	3,377,054		
財 産 収 入	162,315		
寄 附 金	270,427		
繰 入 金	3,045,333		
繰 越 金	450,000		
諸 収 入	1,115,337		
市 債	5,129,300		

資料:財政課

7. 企業会計別令和4年度決算額および令和5年度予算額 (単位:千円)

区 分	令和4年度決算		令和5年度予算		
	収 入	支 出	収 入	支 出	
水道{	収 益 的	1,286,789	1,210,409	1,339,524	1,304,509
	資 本 的	340,895	638,239	407,118	749,248
病院{	収 益 的	15,267,669	15,330,343	14,132,694	16,715,923
	資 本 的	3,211,099	3,731,204	1,535,454	2,208,636
公共下水道{	収 益 的	720,399	685,896	692,327	740,801
	資 本 的	472,669	725,985	539,224	753,024

資料:財政課

8. 市民税納税義務者数

(令和5年7月1日現在)単位:人,千円

区 分	総 数		課 税 標 準 額 の 段 階 別 人 員								
	人 員	総所得金額等	10万円以下	～100万円	～200万円	～300万円	～400万円	～550万円	～700万円	～1,000万円	1,000万円超
給与所得	38,463	123,224,002	1,134	11,195	12,249	7,335	3,639	1,847	410	320	334
事業所得	1,717	6,447,482	89	580	384	259	165	102	48	45	45
計	40,180	129,671,484	1,223	11,775	12,633	7,594	3,804	1,949	458	365	379

※給与所得については、給与所得控除後の数値。事業所得については、必要経費控除後の数値。

資料:課税課

※均等割のみの納税は含まれない。

9. 課税家屋の概要

(各年1月1日現在)

区 分	棟 数	床面積(m ²)	決定価格(千円)	単位当たり価格(円)
令和2年	61,990	7,329,388	205,431,095	28,028
3	61,454	7,172,164	193,682,627	27,005
4	61,980	7,389,225	205,058,860	27,751
5	61,974	7,416,792	210,058,186	28,322
6	61,879	7,461,925	210,193,457	28,169

資料:課税課「概要調書(法定免税点以上のもの)」

10. 課税家屋の推移

(木造建物)

(各年1月1日現在)単位:棟, m²

区 分	令 和 2 年		令 和 3 年		令 和 4 年		令 和 5 年		令 和 6 年	
	棟 数	床 面 積	棟 数	床 面 積	棟 数	床 面 積	棟 数	床 面 積	棟 数	床 面 積
総 数	46,643	3,981,529	46,521	3,988,726	46,612	4,017,783	46,593	4,036,284	46,522	4,048,805
戸 建 形 式 住 宅	33,350	3,266,636	33,429	3,284,538	33,560	3,310,574	33,645	3,330,381	33,713	3,346,832
集 合 形 式 住 宅	386	84,578	379	84,970	389	87,015	395	89,487	397	91,396
併 用 住 宅	1,739	187,352	1,734	187,900	1,712	185,593	1,693	184,051	1,673	181,931
住 宅 部 分	1,739	120,254	1,734	120,809	1,712	119,447	1,693	118,605	1,673	117,318
そ の 他 の 用 の 部 分	1,739	67,098	1,734	67,091	1,712	66,146	1,693	65,446	1,673	64,613
ホ テ ル ・ 旅 館	29	4,079	28	3,924	28	3,924	27	3,704	26	3,623
事 務 所 ・ 店 舗	636	40,964	596	37,150	633	41,549	635	42,104	642	42,839
劇 場 ・ 病 院	32	3,571	33	3,881	33	3,881	31	3,739	33	4,019
工 場 ・ 倉 庫	1,385	104,068	1,345	99,448	1,362	100,704	1,351	99,586	1,426	102,758
土 蔵	88	4,857	88	4,857	90	4,888	87	4,658	-	-
附 属 家	8,998	285,424	8,889	282,058	8,805	279,655	8,729	278,574	8,612	275,407

※ 令和4年度版から、令和2年に遡って併用住宅の内訳を記載。併用住宅の内訳を掲載したことによる総数の修正あり。

資料：課税課「概要調書(法定免税点以上のもの)」

※ 令和5年度版から、区分名の変更あり。(専用住宅から戸建形式住宅、共同住宅・寄宿舎から集合形式住宅、土蔵から附属家)

(非木造建物)

(各年1月1日現在)単位:棟, m²

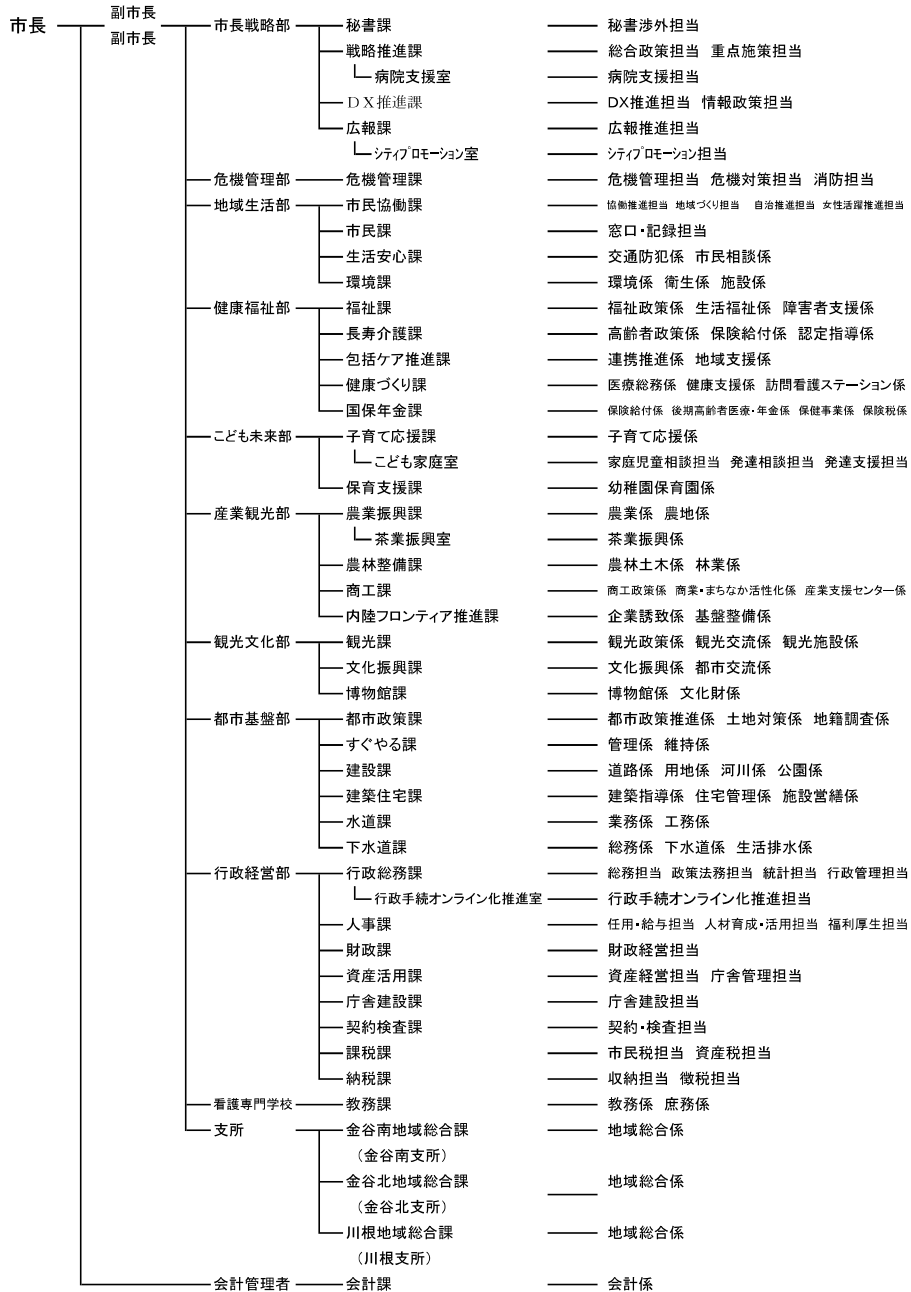
区 分	令 和 2 年		令 和 3 年		令 和 4 年		令 和 5 年		令 和 6 年		
	棟 数	床 面 積	棟 数	床 面 積	棟 数	床 面 積	棟 数	床 面 積	棟 数	床 面 積	
総 数	15,347	3,347,859	14,933	3,183,438	15,368	3,371,442	15,381	3,380,508	15,357	3,413,120	
住 宅 ・ ア パ ー ト	鉄骨・鉄筋コンクリート造	65	6,946	64	6,584	65	6,946	65	6,946	65	6,946
	鉄筋コンクリート造	594	181,504	590	177,242	602	185,565	600	183,480	601	184,168
	鉄 骨 造	1,509	264,398	1,492	258,795	1,492	262,268	1,486	261,338	1,482	262,396
	軽 量 鉄 骨 造	3,748	514,369	3,779	517,512	3,843	527,103	3,873	532,253	3,907	538,448
	れんが造・コンクリートブロック造	12	621	12	621	12	621	12	621	11	611
	そ の 他	3	22	3	23	3	22	3	23	2	12
工 場 ・ 倉 庫	鉄骨鉄筋コンクリート造	18	30,227	18	30,227	18	30,227	18	30,227	17	28,929
	鉄筋コンクリート造	121	141,069	119	139,778	123	141,224	122	141,144	120	139,781
	鉄 骨 造	3,811	1,415,405	3,601	1,303,053	3,781	1,416,433	3,775	1,420,431	3,757	1,444,122
	軽 量 鉄 骨 造	1,233	87,483	1,204	85,450	1,233	88,172	1,229	87,712	1,219	87,171
	れんが造・コンクリートブロック造	118	4,562	111	4,414	114	4,475	114	4,475	113	4,467
	そ の 他	-	-	-	-	-	-	-	-	-	-
そ の 他	鉄骨・鉄筋コンクリート造	19	11,937	18	11,816	18	11,484	18	11,484	17	11,129
	鉄筋コンクリート造	209	88,375	197	79,995	206	87,920	203	87,880	202	87,614
	鉄 骨 造	1,915	516,598	1,811	486,511	1,902	525,475	1,896	527,116	1,893	532,748
	軽 量 鉄 骨 造	1,738	80,254	1,693	77,520	1,726	79,547	1,738	81,436	1,726	80,705
	れんが造・コンクリートブロック造	228	4,063	215	3,870	222	3,922	221	3,904	217	3,835
	そ の 他	6	26	6	27	8	38	8	38	8	38

資料：課税課「概要調書(法定免税点以上のもの)」

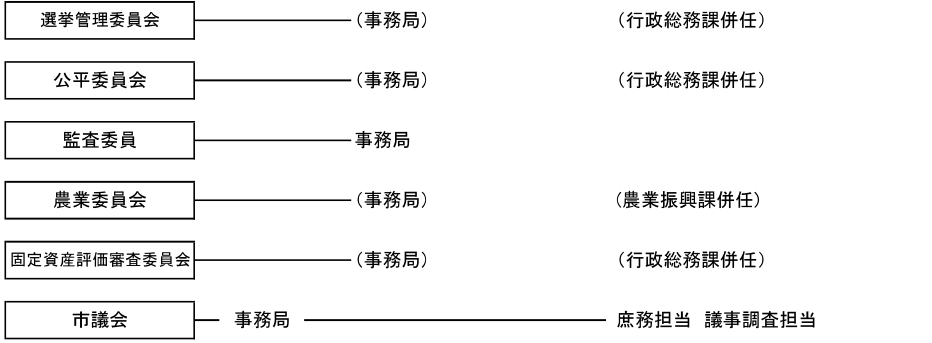
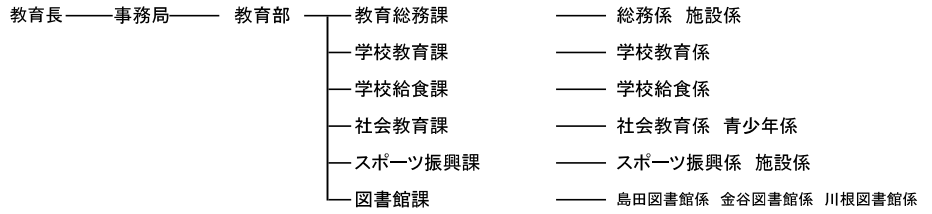
11.市の機構

令和5年度 島田市行政組織図

市長部局



教育委員会



駿遠学園管理組合

静岡県大井川広域水道企業団

大井上水道企業団

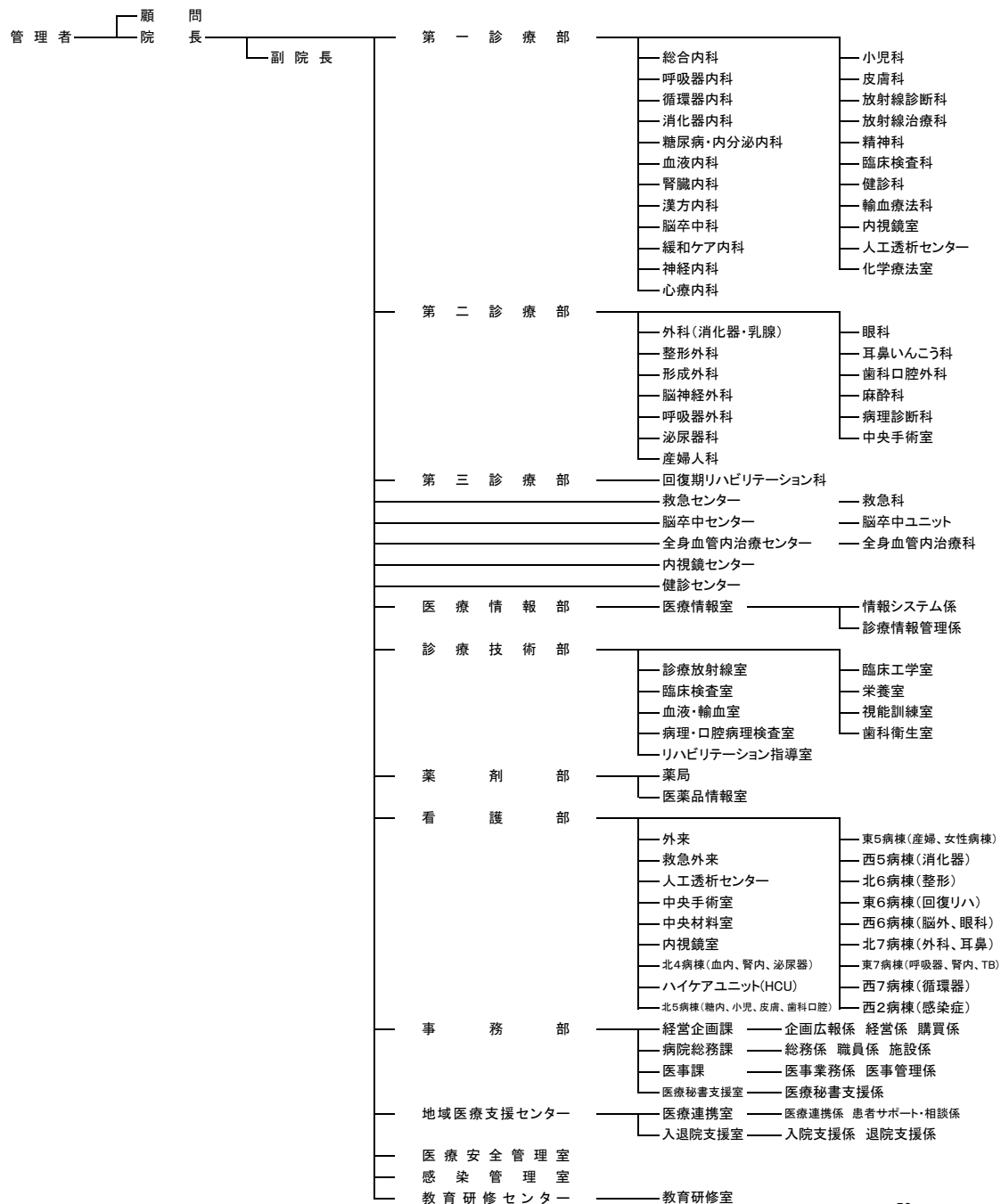
島田市大津財産区



資料: 行政総務課

令和5年度 島田市病院事業組織図

島田市立総合医療センター



12. 市職員数

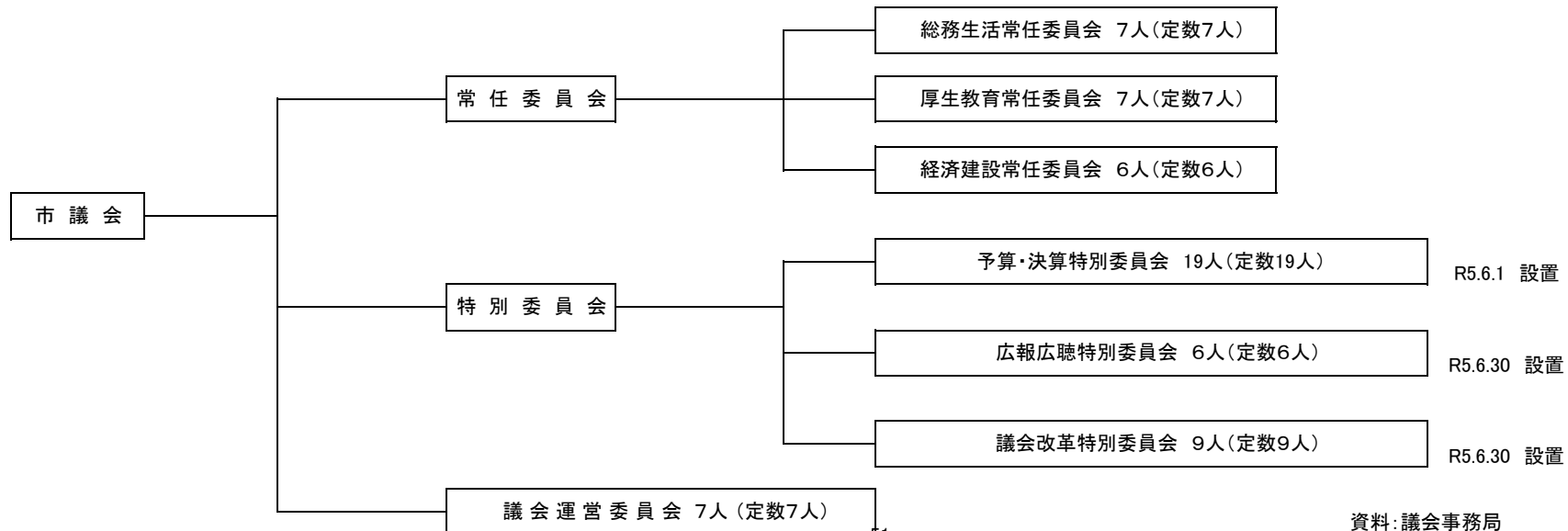
(令和5年12月31日現在)

区 分	総 数 (人)	男 (人)	女 (人)
総 数	1,446	636	810
市 長 部 局	602	347	255
市長戦略部	32	24	8
危機管理部	10	10	0
地域生活部	65	46	19
健康福祉部	106	32	74
こども未来部	67	16	51
産業経済部	42	32	10
観光文化部	32	21	11
都市基盤部	103	94	9
行政経営部	111	61	50
看護専門学校	14	1	13
支 所	14	7	7
会 計 課	6	3	3
教育委員会	87	50	37
1) 事務局職員	47	30	17
2) 教育機関職員	40	20	20
選挙管理委員会	2	2	-
監査委員事務局	5	3	2
農業委員会事務局(※)	-	-	-
議会事務局	6	4	2
総合医療センター	743	229	514
駿遠学園管理組合派遣	1	1	-

1) 教育総務課・学校教育課・学校給食課(調理員を除く)・社会教育課・スポーツ振興課 資料: 人事課
 2) 小中学校、図書館、学校給食課調理員
 ※ 農業振興課職員が農業委員会事務局を兼務しているため、人数は主業務の産業経済部へ含む。

13. 市議会構成(議員定数20人)

(令和6年1月1日現在)



12. 国勢調査

1. 人口の推移

(旧島田市) (各年10月1現在)単位:世帯, 人, km²

区 分	世帯数	人 口			一世帯 当たり の人員	人口密度 1km ² 当たり	面 積
		総 数	男	女			
大正9年10月	3,585	18,531	5.2	...	11.77
14. 10	4,061	20,766	5.1	...	〃
昭和 5. 10	4,361	22,274	5.1	...	〃
10. 10	4,582	24,339	5.3	...	〃
15. 10	4,667	24,633	5.3	...	〃
22. 10	5,986	30,635	5.1	...	〃
25. 10	6,150	32,193	15,668	16,525	5.2	2,735	〃
30. 10	9,277	51,238	24,797	26,441	5.5	489	104.84
35. 10	10,483	53,900	25,795	28,105	5.1	514	〃
40. 10	13,297	63,493	30,562	32,931	4.8	486	130.75
45. 10	15,061	66,489	31,970	34,519	4.4	509	〃
50. 10	16,560	68,820	33,256	35,564	4.2	526	〃
55. 10	18,367	70,705	34,224	36,481	3.8	541	〃
60. 10	19,114	72,388	35,204	37,184	3.8	554	〃
平成 2. 10	20,237	73,810	35,861	37,949	3.6	563	131.04
7. 10	21,800	75,029	36,566	38,463	3.4	572	〃
12. 10	23,171	75,248	36,731	38,517	3.2	574	〃

資料: 行政総務課

(旧金谷町) (各年10月1現在)単位:世帯, 人, km²

区 分	世帯数	人 口			一世帯 当たり の人員	人口密度 1km ² 当たり	面 積
		総 数	男	女			
大正9年10月	2,586	13,803	6,828	6,975	5.3
14. 10	2,715	14,420	7,281	7,139	5.3
昭和 5. 10	2,785	15,092	7,537	7,555	5.4
10. 10	2,855	15,545	7,656	7,889	5.4
15. 10	2,879	16,120	7,934	8,186	5.6
22. 10	...	20,379	9,862	10,517
25. 10	3,694	21,068	10,296	10,772	5.7
30. 10	3,878	21,684	10,598	11,086	5.6
35. 10	4,324	22,310	10,843	11,467	5.2
40. 10	4,510	21,783	10,593	11,190	4.8
45. 10	4,720	21,394	10,368	11,026	4.5	323.4	66.15
50. 10	5,104	21,825	10,609	11,216	4.3	329.9	〃
55. 10	5,354	21,857	10,633	11,224	4.1	330.4	〃
60. 10	5,488	22,082	10,824	11,258	4.0	333.8	〃
平成 2. 10	5,580	22,048	10,752	11,296	4.0	342.6	64.36
7. 10	5,694	21,482	10,500	10,982	3.8	333.8	〃
12. 10	5,771	20,836	10,190	10,646	3.6	323.7	〃

資料: 行政総務課

※昭和20年については、終戦直後のため、昭和22年に実施されたが、世帯数については確定数字が把握できなかった。

(旧川根町) (各年10月1現在)単位:世帯,人,km²

区 分	世帯数	人 口			一世帯 当たりの 人員	人口密度 1km ² 当たり	面 積
		総 数	男	女			
大正9年10月	730	4088	2024	2044	5.6	…	45.94
14. 10	806	4408	2209	2199	5.5	…	〃
昭和 5. 10	885	5028	2519	2509	5.7	…	〃
10. 10	925	5134	2526	2608	5.6	…	〃
15. 10	970	5291	2589	2702	5.5	…	〃
22. 10	1074	6148	…	…	5.7	…	〃
25. 10	1,091	6,523	3,180	3,343	6	…	〃
30. 10	1,714	10,051	4,914	5,137	5.9	86	117.32
35. 10	1,973	10,452	5,141	5,311	5.3	89.1	〃
40. 10	1,864	9,334	4,570	4,764	5	79.6	〃
45. 10	1,920	8,730	4,195	4,535	4.5	74.4	〃
50. 10	1,921	8,353	4,001	4,352	4.3	71.2	〃
55. 10	1,883	7,957	3,890	4,067	4.2	67.8	〃
60. 10	1,845	7,616	3,712	3,904	4.1	64.9	〃
平成 2. 10	1,840	7,291	3,564	3,727	4.0	60.5	120.48
7. 10	1,806	6,979	3,394	3,585	3.9	57.9	〃
12. 10	1,802	6,501	3,188	3,313	3.6	54.0	〃
17. 10	1,773	6,030	2,964	3,066	3.4	50.0	〃

資料:行政総務課

(島田市) (各年10月1現在)単位:世帯,人,km²

区 分	世帯数	人 口			一世帯 当たりの 人員	人口密度 1km ² 当たり	面 積
		総 数	男	女			
平成 17. 10	30,592	96,078	46,811	49,267	3.1	491.7	195.4
平成 22. 10	33,280	100,276	48,876	51,400	3	317.4	315.88
平成 27. 10	34,310	98,112	47,806	50,306	2.9	310.8	315.7
令和2. 10	35,395	95,719	46,725	48,994	2.7	303.2	315.7

資料:行政総務課

2. 人口集中地区における人口・人口増減・面積および人口密度

(各年10月1日現在)

区 分	人 口			前回国勢調査よりの人口増減		面 積 (km ²)(c)	人口密度 (km ² 当たり) (a)／(c)	
	人口集中地区(a)	市全域(b)	(a)／(b)(%)	実 数	率 (%)			
平成7年	旧島田市	45,952	75,029	61.2	5,084	12.4	10.0	4,618.3
	旧金谷町	8,347	21,482	38.9	503	6.4	1.8	4,561.2
12	旧島田市	45,961	75,248	61.1	9	0.0	10.0	4,605.3
	旧金谷町	7,911	20,836	38.0	△ 436	△ 5.2	1.8	4,323.0
17	島田市	53,194	96,078	55.4	△ 678	△ 1.3	11.9	4,485.2
22		52,838	100,276	52.7	△ 356	△ 0.7	12.23	4,320.4
27		51,478	98,112	52.5	△ 1360	△ 2.6	12.03	4,279.1
令和2年		52,851	95,719	55.2	1,373	2.7	12.7	4,168.1

※旧川根町には人口集中地区は設定されていない。

資料：行政総務課

3. 地区別人口推移

(各年10月1日現在)単位：人、%

年 次	総 数			旧市内			六 合			大 津		
	人 口	増加数	増加率	人 口	増加数	増加率	人 口	増加数	増加率	人 口	増加数	増加率
平成12年	96,084	△ 427	△ 0.4	39,265	△ 666	△ 1.7	13,748	894	7.0	3,085	141	4.8
17	96,078	△ 6	△ 0.0	38,536	△ 729	△ 1.9	14,520	772	5.6	3,997	912	29.6
22	100,276	4,198	4.4	37,602	△ 934	△ 2.4	15,098	578	4.0	4,423	426	10.7
27	98,112	△ 2,164	△ 2.2	36,748	△ 854	△ 2.3	15,588	490	3.2	4,469	46	1.0
令和2年	95,719	△ 2,393	△ 2.4	36,307	△ 441	△ 1.2	15,784	196	1.3	4,186	△ 283	△ 6.3

※総数は旧島田市と旧金谷町と旧川根町の合計である。

(つづき)

年 次	大 長			伊久身			初 倉			金 谷		
	人 口	増加数	増加率	人 口	増加数	増加率	人 口	増加数	増加率	人 口	増加数	増加率
平成12年	4,885	△ 24	△ 0.5	1,174	△ 153	△ 11.5	13,091	27	0.2	20,836	△ 646	△ 3.0
17	4,768	△ 117	△ 2.4	1,066	△ 108	△ 9.2	12,757	△ 334	△ 2.6	20,434	△ 402	△ 1.9
22	4,492	△ 276	△ 5.8	948	△ 118	△ 11.1	12,440	△ 317	△ 2.5	19,824	△ 610	△ 3.0
27	4,163	△ 329	△ 7.3	840	△ 108	△ 11.4	12,473	33	0.3	18,962	△ 862	△ 4.3
令和2年	3,770	△ 393	△ 9.4	712	△ 128	△ 15.2	12,590	117	0.9	18,137	△ 825	△ 4.4

(つづき)

年 次	川 根		
	人 口	増加数	増加率
平成12年	6,501	△ 24	△ 0.5
17	6,030	△ 117	△ 2.4
22	5,449	△ 581	△ 9.6
27	4,869	△ 580	△ 10.6
令和2年	4,233	△ 636	△ 13.1

資料：行政総務課

4. 通勤・通学別流出・流入人口(15歳以上) (令和2年10月1日現在)単位:人

通勤・通学地	島田市から他市町村へ		
	総数	通勤	通学
通勤・通学(県内・県外)合計	21,982	19,896	2,086
県内他市町村へ通勤・通学の者	21,383	19,515	1,868
静岡市へ	3,830	3,145	685
藤枝市へ	5,043	4,651	392
焼津市へ	2,947	2,706	241
吉田町へ	2,060	2,028	32
牧之原市へ	2,688	2,664	24
菊川市へ	1,044	899	145
掛川市へ	1,722	1,612	110
その他の市町村へ	2,049	1,810	239
県外へ通勤・通学の者	415	262	153
従業・通学市区町村「不詳・外国」	184	119	65

資料:行政総務課

(流入人口) (令和2年10月1日現在)単位:人

常驻地	他市町村から島田市へ		
	総数	通勤	通学
県内他市町村から通勤・通学の者	14,774	13,164	1,610
静岡市から	1,410	1,356	54
藤枝市から	5,253	4,726	527
焼津市から	2,872	2,467	405
吉田町から	1,369	1,215	154
牧之原市から	1,083	963	120
菊川市から	568	448	120
掛川市から	772	693	79
その他の市町村から	1,447	1,296	151

資料:行政総務課

5. 年齢階級別・配偶関係別人口

(令和2年10月1日現在)単位:人

	人口			男				女			
	総数	男	女	未婚	有配偶	死別	離別	未婚	有配偶	死別	離別
総数 (15歳以上年齢)	83,189	40,302	42,887	12,196	24,884	1,424	1,586	8,445	25,012	6,937	2,376
15～19歳	4,178	2,170	2,008	2,164	4	-	1	1,998	8	1	-
20～24	3,526	1,720	1,806	1,628	75	-	2	1,668	119	-	11
25～29	3,912	2,007	1,905	1,467	496	3	18	1,163	697	-	40
30～34	4,916	2,503	2,413	1,231	1,190	1	58	785	1,502	4	115
35～39	5,429	2,785	2,644	983	1,692	-	91	541	1,927	4	160
40～44	5,974	3,104	2,870	879	2,082	2	124	473	2,158	23	210
45～49	6,916	3,574	3,342	1,009	2,341	16	182	488	2,453	27	365
50～54	5,973	3,021	2,952	793	1,977	23	205	385	2,200	55	302
55～59	6,007	3,005	3,002	623	2,131	29	209	307	2,354	95	243
60～64	6,182	3,066	3,116	484	2,320	56	196	176	2,507	183	244
65～69	6,810	3,346	3,464	467	2,548	118	204	147	2,750	354	203
70～74	7,489	3,602	3,887	319	2,929	177	161	133	2,789	735	224
75～79	5,701	2,628	3,073	94	2,241	217	67	59	1,815	1,060	126
80～84	4,478	1,899	2,579	36	1,557	250	50	40	1,115	1,353	60
85歳以上	5,698	1,872	3,826	19	1,301	532	18	82	618	3,043	73

※「配偶関係不詳」「年齢不詳」を含まず。

資料:行政総務課

6. 産業大分類別就業者数(15歳以上の就業者のみ)

(島田市) (令和2年10月1日現在)単位:人, %

産 業 別	実 数	構成比
総 数	49,883	100.0
第 1 次 産 業	2,758	5.5
A 農 林 業 (うち、農業)	2,734 2,656	5.5 5.3
B 漁 業	24	0.0
第 2 次 産 業	18,205	36.5
C 鉱業、採石業、砂利採取業	64	0.1
D 建 設 業	3,587	7.2
E 製 造 業	14,554	29.2
第 3 次 産 業	28,920	58.0
F 電気・ガス・熱供給・水道業	259	0.5
G 情 報 通 信 業	509	1.0
H 運 輸 業、郵 便 業	2,695	5.4
I 卸 売 業、小 売 業	6,885	13.8
J 金 融 業、保 険 業	868	1.7
K 不 動 産 業、物 品 賃 貸 業	475	1.0
L 学 術 研 究、専 門・技 術 サ ー ビ ス 業	1,273	2.6
M 宿 泊 業、飲 食 サ ー ビ ス 業	1,964	3.9
N 生 活 関 連 サ ー ビ ス 業、娯 楽 業	1,574	3.2
O 教 育、学 習 支 援 業	1,996	4.0
P 医 療、福 祉	5,721	11.5
Q 複 合 サ ー ビ ス 事 業	481	1.0
R サ ー ビ ス 業 (他に分類されないもの)	2,367	4.7
S 公 務(他に分類されないもの)	1,351	2.7
T 分 類 不 能 の 産 業	502	1.0

資料:行政総務課

7. 産業大分類別地区別就業者数(15歳以上)

(島田市) (令和2年10月1日現在)単位:人

産 業 別	総数	島田地区	金谷地区	川根地区
総 数	49,883	38,180	9,406	2,297
第 1 次 産 業	2,758	1,597	831	330
A 農 林 業 (うち、農業)	2,734 2,656	1,573 1,535	831 813	330 308
B 漁 業	24	24	0	0
第 2 次 産 業	18,205	13,913	3,526	766
C 鉱業、採石業、砂利採取業	64	35	8	21
D 建 設 業	3,587	2,667	713	207
E 製 造 業	14,554	11,211	2,805	538
第 3 次 産 業	28,920	22,670	5,049	1,201
F 電気・ガス・熱供給・水道業	259	215	33	11
G 情 報 通 信 業	509	435	64	10
H 運 輸 業、郵 便 業	2,695	2,088	525	82
I 卸 売 業、小 売 業	6,885	5,346	1,208	331
J 金 融 業、保 険 業	868	712	129	27
K 不 動 産 業、物 品 賃 貸 業	475	406	60	9
L 学 術 研 究、専 門・技 術 サ ー ビ ス 業	1,273	1,012	229	32
M 宿 泊 業、飲 食 サ ー ビ ス 業	1,964	1,542	325	97
N 生 活 関 連 サ ー ビ ス 業、娯 楽 業	1,574	1,199	266	109
O 教 育、学 習 支 援 業	1,996	1,633	316	47
P 医 療、福 祉	5,721	4,462	1,025	234
Q 複 合 サ ー ビ ス 事 業	481	333	101	47
R サ ー ビ ス 業 (他に分類されないもの)	2,367	1,814	449	104
S 公 務(他に分類されないもの)	1,351	1,073	236	42
T 分 類 不 能 の 産 業	502	400	83	19

資料:行政総務課

8. 労働力状態・年齢別(5歳階級)人口
(島田市)

(令和2年10月1日現在)単位:人

年齢(5歳階級)	総数※ (A)	労働力人口							非労働力人口	労働力率 (B)／(A)	完全失業率 (C)／(B)
		総数 (B)	就業者				完全失業者 (C)				
			総数	主に仕事	家事のほか仕事	通学のかたわら仕事		休業者			
総数	83,189	51,636	49,883	42,577	5,982	379	945	1,753	29,248	62.1	3.4
15～19歳	4,178	634	604	414	14	165	11	30	3,381	15.2	4.7
20～24	3,526	2,769	2,614	2,347	42	195	30	155	608	78.5	5.6
25～29	3,912	3,405	3,228	3,014	110	5	99	177	286	87.0	5.2
30～34	4,916	4,209	4,029	3,639	236	7	147	180	484	85.6	4.3
35～39	5,429	4,679	4,528	4,005	430	2	91	151	520	86.2	3.2
40～44	5,974	5,246	5,109	4,511	551	2	45	137	479	87.8	2.6
45～49	6,916	6,194	6,024	5,358	610	-	56	170	486	89.6	2.7
50～54	5,973	5,279	5,115	4,534	529	1	51	164	517	88.4	3.1
55～59	6,007	5,270	5,114	4,492	556	1	65	156	632	87.7	3.0
60～64	6,182	4,826	4,634	3,892	675	-	67	192	1,257	78.1	4.0
65～69	6,810	3,830	3,688	2,780	821	-	87	142	2,902	56.2	3.7
70～74	7,489	3,012	2,945	2,105	744	1	95	67	4,363	40.2	2.2
75～79	5,701	1,336	1,317	886	370	-	61	19	4,259	23.4	1.4
80～84	4,478	664	656	432	197	-	27	8	3,733	14.8	1.2
85歳以上	5,698	283	278	168	97	-	13	5	5,341	5.0	1.8

※労働力状態「不詳」を含む。

資料: 行政総務課

9. 世帯人員別一般世帯数

(各年10月1日現在)単位:世帯

区 分	総 数	世 帯 数							
		1 人	2 人	3 人	4 人	5 人	6 人	7人以上	
平成12年	旧島田市	23,150	3,743	5,276	4,903	4,251	2,334	1,582	1,061
	旧金谷町	5,764	728	1,197	1,097	1,077	697	512	456
	旧川根町	1,802	204	459	310	283	190	186	170
17	島田市	30,536	5,246	7,479	6,503	5,458	2,852	1,854	1,144
	旧川根町	1,772	234	471	362	251	177	158	119
22	島田市	33,238	6,386	8,617	6,913	5,728	2,936	1,651	1,007
27		34,249	7,252	9,595	7,025	5,725	2,625	1,341	686
令和2年		35,344	8,694	10,110	7,109	5,545	2,382	983	521

資料:行政総務課

10. 住居の種類・住宅の所有の関係別一般世帯数

(各年10月1日現在)単位:世帯

区 分	住 宅 に 住 む 一 般 世 帯							住宅以外に 住む 一般世帯
	総 数	主 世 帯				間借り		
		持 家	公営借家	民営借家	給与住宅			
平成12年	旧島田市	22,701	17,149	714	4,063	609	166	449
	旧金谷町	5,653	4,947	9	527	115	55	111
	旧川根町	1,770	1,618	77	50	16	9	2
17	島田市	30,191	23,238	780	5,146	791	236	345
	旧川根町	1,770	1,618	77	50	16	9	2
22	島田市	32,947	25,475	755	5,748	725	244	291
27		33,873	26,300	664	5,867	638	404	376
令和2年		35,344	27,227	389	6,385	728	264	351

資料:行政総務課

11. 国籍別外国人数

(各年10月1日現在)単位:人

区 分	総 数	韓国・朝鮮	中 国	アメリカ	ブラジル	東南アジア 南アジア	その他 1)	
平成7年	旧島田市	448	35	13	13	223	97	67
	旧金谷町	33	4	5	1	9	11	3
12	旧島田市	573	42	63	16	270	94	88
	旧金谷町	60	3	14	3	6	18	16
17	島田市	932	48	138	12	318	271	145
	旧川根町	22	1	—	1	6	6	8
22	島田市	803	33	193	17	183	205	172
27		847	29	197	9	140	329	143
令和2年		1,306	35	232	11	190	671	167

資料:行政総務課

1)無国籍及び国名「不詳」を含む。

※東南アジア:ベトナム・タイ・インドネシア・フィリピン

※南アジア:インド・ネパール

※その他:イギリス・ペルー・その他

13. 経済センサス基礎調査

1. 産業別大分類事業所数および従業者数

(平成26年は7月1日現在、令和元年は6月1日～令和2年3月1日までの間)単位:事業所、人

産業分類	令和元年 ※新規把握事業所のみ		平成26年		島田地区		金谷地区		川根地区	
	事業所数	従業者数	事業所数	従業者数	事業所数	従業者数	事業所数	従業者数	事業所数	従業者数
総数	222	1,439	4,571	41,816	3,384	32,347	895	7,552	292	1,917
A～B 農 林 業	7	96	12	180	8	139	2	18	2	23
C 鉱業、採石業、砂利採取業	2	7	12	104	9	71	3	33	-	-
D 建設業	21	121	528	2,819	359	1,983	115	555	54	281
E 製造業	24	244	661	12,209	484	9,059	144	2,637	33	513
F 電気・ガス・熱供給・水道業	-	-	9	272	8	263	1	9	-	-
G 情報通信業	2	8	24	264	22	259	1	4	1	1
H 運輸業、郵便業	2	32	91	1,758	57	1,171	32	585	2	2
I 卸売業・小売業	36	242	1,095	7,154	791	5,569	215	1,220	89	365
J 金融業、保険業	3	6	66	821	50	694	13	108	3	19
K 不動産業、物品賃貸業	17	34	218	498	193	439	23	53	2	6
L 学術研究、専門技術サービス業	12	51	182	1,223	142	957	33	212	7	54
M 宿泊業、飲食サービス業	14	136	463	2,580	371	2,148	65	342	27	90
N 生活関連サービス業、娯楽業	9	41	421	1,808	327	1,521	73	154	21	133
O 教育、学習支援業	6	7	163	1,623	119	1,355	36	230	8	38
P 医療、福祉	11	112	302	5,115	222	3,918	57	923	23	274
Q 複合サービス事業	-	-	29	490	17	352	8	107	4	31
R サービス業 (他に分類されないもの)	56	302	268	2,047	186	1,730	68	263	14	54
S 公務	27	851	19	719	6	99	2	33

※全事業所調査は平成26年まで

資料:行政総務課

※令和元年については、新規把握事業所のみの数値を掲載(新規把握事業所のみ調査だった。平成26年調査以降、廃業している事業所は不明)

2. 従業者規模別事業所数および従業者数(全事業所)

(平成26年7月1日現在)単位:事業所,人

従業者規模	総 数		島田地区		金谷地区		川根地区	
	事業所数	従業者数	事業所数	従業者数	事業所数	従業者数	事業所数	従業者数
総 数	4,571	41,816	3,384	32,347	895	7,552	292	1,917
1 ～ 4 人	2,737	5,641	1,986	4,134	563	1,118	188	389
5 ～ 9 人	847	5,511	640	4,188	157	1,003	50	320
10 ～ 19 人	529	7,128	403	5,414	90	1,225	36	489
20 ～ 29 人	183	4,327	139	3,289	34	802	10	236
30 人以上	257	19,209	199	15,322	50	3,404	8	483
派遣従業者のみ	18	-	17	-	1	-	-	-

※全事業所調査は平成26年までで終了

資料:行政総務課

※令和元年以降は、新規把握事業所のみの調査で、従業者規模別での集計なし

14. 商業統計調査

1. 産業小分類別事業所数・従業者数および年間商品販売額(卸・小売業) (平成26年7月1日現在)単位:事業所、人、万円

産業分類		総数		
		事業所数	従業者数	年間商品販売額
総数		959	5,903	15,418,244
卸 売 業	511 繊維品(衣服、身の回り品を除く)	-	-	-
	512 衣服	2	3	×
	513 身の回り品	-	-	-
	521 農畜産物・水産物	13	85	552,199
	522 食料・飲料	27	159	785,677
	531 建築材料	29	142	336,790
	532 化学製品	12	60	242,367
	533 石油・鉱物	8	82	1,301,491
	534 鉄鋼製品	5	131	612,108
	535 非金属	-	-	-
	536 再生資源	7	14	19,092
	541 産業機械器具	20	139	569,730
	542 自動車	5	26	87,934
	543 電気機械器具	7	49	282,907
	549 その他の機械器具	3	17	148,151
551 家具・建具・じゅう器等	9	23	15,587	
552 医薬品・化粧品等	11	32	582,455	
553 紙・紙製品	6	19	885,630	
559 他に分類されない	16	102	×	
小 売 業	561 百貨店、総合スーパー	1	214	×
	569 その他の各種商品(従業員が常時50人未満)	-	-	-
	571 呉服・服地・寝具	17	47	50,241
	572 男子服	8	32	52,139
	573 婦人・子供服	60	198	200,061
	574 靴・履物	6	17	28,287
	579 その他の織物・衣服・身の回り品	20	137	146,351
	581 各種食料品	24	673	1,266,674
	582 野菜・果	11	54	63,325
	583 食肉	6	58	39,680
	584 鮮魚	17	86	91,440
	585 酒	35	84	111,871
	586 菓子・パン	43	183	78,460
	589 その他の飲食品	113	686	810,868
	591 自動車	58	298	676,821
	592 自転車	7	16	12,892
	593 機械器具(自動車、自転車を除く)	46	250	522,950
	601 家具・建具・畳	16	52	41,829
	602 じゅう器	13	24	4,106
	603 医薬品・化粧品	89	515	1,029,266
	604 農耕用品	20	96	339,459
	605 燃料	41	182	1,000,378
	606 書籍・文房具	16	213	168,844
	607 スポーツ用品・がん具・娯楽用品・楽器	14	34	37,968
608 写真機・時計・眼鏡	14	48	53,027	
609 他に分類されない	67	381	×	
611 通信販売・訪問販売	12	169	565,422	
612 自動販売機による	-	-	-	
619 その他の無店舗	5	73	53,452	

平成26年(2014)静岡県の商業 平成26年商業統計調査報告書」を基に本市において独自集計

2. 産業中分類別商店数・従業者数および年間商品販売額等の地区別推移(卸・小売業)

(総数) 単位:店, 人, 万円

産業分類	平成14年6月1日現在				平成19年6月1日現在			
	商店数	従業者数	年間販売額	商品手持額	商店数	従業者数	年間販売額	商品手持額
総数	1,006	6,290	14,687,753	1,261,741	1,264	6,979	16,203,625	1,285,063
卸売業	49	88	x	x	2	99	x	x
50	8	29	x	x	3	6	9,814	1,760
51	59	521	2,324,317	186,581	54	395	2,043,167	236,183
52	47	293	x	x	62	323	962,549	50,807
53	43	254	1,343,613	81,337	30	214	1,288,550	56,871
54	44	333	1,621,155	194,208	49	239	x	x
小売業	55	338	x	x	5	275	756,352	59,091
56	117	385	525,693	145,696	142	487	531,155	131,238
57	298	2,082	2,607,178	84,039	376	2,487	3,945,044	160,221
58	58	349	x	x	86	421	913,858	51,926
59	85	302	419,095	59,909	98	267	603,186	50,625
60	244	1,316	2,865,887	277,278	357	1,766	3,346,353	346,934

(旧島田市) (島田地区) 単位:店, 人, 万円

産業分類	平成14年6月1日現在				平成19年6月1日現在			
	商店数	従業者数	年間販売額	商品手持額	商店数	従業者数	年間販売額	商品手持額
総数	1,006	6,290	14,687,753	1,261,741	886	5,304	13,120,589	1,074,710
卸売業	49	88	x	x	1	91	x	x
50	8	29	x	x	3	6	9,814	1,760
51	59	521	2,324,317	186,581	39	335	1,976,454	234,221
52	47	293	x	x	50	254	650,690	42,832
53	43	254	1,343,613	81,337	24	166	1,107,438	47,812
54	44	333	1,621,155	194,208	38	196	x	x
小売業	55	338	x	x	5	275	756,352	59,091
56	117	385	525,693	145,696	110	397	462,262	115,328
57	298	2,082	2,607,178	84,039	246	1,793	2,633,988	97,720
58	58	349	x	x	59	294	700,365	38,884
59	85	302	419,095	59,909	66	213	569,097	40,023
60	244	1,316	2,865,887	277,278	245	1,284	2,586,163	262,017

単位:事業所, 人, 万円

産業分類	平成26年7月1日現在		
	事業所数	従業者数	年間商品販売額
総数	959	5,903	15,418,244
卸売業	50	-	-
51	2	3	x
52	40	244	1,337,876
53	61	429	2,511,848
54	35	231	1,088,722
55	42	176	x
小売業	56	1	214
57	111	431	477,079
58	249	1,824	2,462,318
59	111	564	1,212,663
60	290	1,545	x
61	17	242	618,874

(島田地区) 単位:事業所, 人, 万円

産業分類	平成26年7月1日現在		
	事業所数	従業者数	年間商品販売額
総数	691	4,634	13,067,129
卸売業	50	-	-
51	2	3	x
52	25	190	1,291,183
53	49	351	2,213,845
54	31	217	1,067,565
55	36	153	1,765,106
小売業	56	1	214
57	85	353	413,393
58	166	1,446	2,011,687
59	74	409	950,390
60	214	1,193	2,664,654
61	8	105	114,008

平成26年(2014)静岡県商業 平成26年商業統計調査報告書」を基に
本市において独自集計

2. 産業中分類別商店数・従業者数および年間商品販売額等の地区別推移(卸・小売業)(つづき)

		(旧金谷町)				(金谷地区)				単位:店,人,万円
産業分類		平成14年6月1日現在				平成19年6月1日現在				
		商店数	従業者数	年間販売額	商品手持額	商店数	従業者数	年間販売額	商品手持額	
総数		302	1,351	2,232,814	149,250	251	1,211	2,565,453	151,128	
卸売業	49 各種商品	-	-	-	-	1	8	×	×	
	50 繊維・衣服等	1	6	×	×	-	-	-	-	
	51 飲食料品	9	61	×	7,359	10	43	58,552	1,420	
	52 建設材料、鉱物・金属材料等	10	72	×	×	9	60	296,781	7,838	
	53 機械器具	6	69	×	×	6	48	181,112	9,059	
54 その他	17	70	188,838	10,818	7	35	×	×		
小売業	55 各種商品	-	-	-	-	-	-	-	-	
	56 織物・衣服・身の回り品	30	82	×	×	22	65	57,443	12,916	
	57 飲食料品	105	520	609,570	30,842	79	480	1,093,678	42,390	
	58 自動車・自転車小売業	20	86	×	×	17	80	147,009	8,497	
	59 家具・じゅう器・機械器具	29	67	93,038	13,583	22	38	26,792	7,850	
	60 その他	75	318	×	×	78	354	571,985	57,033	

		(金谷地区)			単位:事業所,人,万円
産業分類		平成26年7月1日現在			
		事業所数	従業者数	年間商品販売額	
総数		183	938	1,942,823	
卸売業	50 各種商品	-	-	-	
	51 繊維・衣服等	-	-	-	
	52 飲食料品	9	30	39,742	
	53 建設材料、鉱物・金属材料等	10	72	×	
	54 機械器具	2	9	×	
55 その他	6	23	×		
小売業	56 各種商品	-	-	-	
	57 織物・衣服・身の回り品	18	63	57,709	
	58 飲食料品	55	255	316,151	
	59 機械器具	27	114	236,718	
	60 その他	51	243	479,992	
	61 無店舗	5	129	498,129	

		(旧川根町)				(旧川根町)				単位:店,人,万円
産業分類		平成14年6月1日現在				平成19年6月1日現在				
		商店数	従業者数	年間販売額	商品手持額	商店数	従業者数	年間販売額	商品手持額	
総数		140	496	586,028	51,884	127	464	517,583	59,225	
卸売業	49 各種商品	-	-	-	-	-	-	-	-	
	50 繊維・衣服等	-	-	-	-	-	-	-	-	
	51 飲食料品	5	12	×	×	5	17	8,161	542	
	52 建設材料、鉱物・金属材料等	4	12	×	×	3	9	15,078	137	
	53 機械器具	-	-	-	-	-	-	-	-	
54 その他	1	3	×	×	4	8	3,530	260		
小売業	55 各種商品	-	-	-	-	-	-	-	-	
	56 織物・衣服・身の回り品	13	33	×	×	10	25	11,450	2,994	
	57 飲食料品	58	212	×	×	51	214	217,378	20,111	
	58 自動車・自転車小売業	9	33	46,837	3,342	10	47	66,484	4,545	
	59 家具・じゅう器・機械器具	13	26	28,013	4,556	10	16	7,297	2,752	
	60 その他	37	165	×	×	34	128	188,205	27,884	

		(川根地区)			単位:事業所,人,万円
産業分類		平成26年7月1日現在			
		事業所数	従業者数	年間商品販売額	
総数		85	331	408,292	
卸売業	50 各種商品	-	-	-	
	51 繊維・衣服等	-	-	-	
	52 飲食料品	6	24	6,951	
	53 建設材料、鉱物・金属材料等	2	6	×	
	54 機械器具	2	5	×	
55 その他	-	-	-		
小売業	56 各種商品	-	-	-	
	57 織物・衣服・身の回り品	8	15	5,977	
	58 飲食料品	28	123	134,480	
	59 機械器具	10	41	25,555	
	60 その他	25	109	×	
	61 無店舗	4	8	6,737	

平成26年(2014)静岡県商業 平成26年商業統計調査報告書」を基に
本市において独自集計

15. 工業統計調査

1. 産業分類中分類別事業所数・従業者数および製造品出荷額等(従業者4人以上の事業所)

(平成26年まで:n年12月31日現在、平成29年以降:事業所数・従業者数はn年6月1日現在、製造品出荷額等、現金給与総額等はn-1年1月から12月)

単位:事業所、人、万円

産業分類	事業所数	従業者数	製造品出荷額等					現金給与総額	原材料使用額等	粗付加価値額
			総額	製造品出荷額	加工賃収入額	その他収入額	くず・廃物の出荷額			
平成 26 年	321	10,243	30,026,151	28,314,781	1,200,618	510,752	-	3,841,505	17,916,959	11,394,677
29	314	10,921	33,693,689	31,371,412	1,113,680	1,207,483	1,114	4,171,996	20,065,881	12,830,023
30	318	11,059	34,672,807	31,792,246	1,281,917	1,597,836	808	4,350,428	20,975,149	12,954,597
令和 元 年	315	11,335	36,218,571	32,755,011	1,289,763	2,170,371	3,426	4,398,065	21,385,935	13,884,131
2	300	11,184	35,904,877	32,278,794	1,331,601	2,291,041	3,441	4,417,740	21,030,434	13,873,162
9 食料品製造業	21	2,377	7,317,345	6,343,043	70,279	903,811	212	817,498	4,454,990	2,656,015
10 飲料・たばこ・飼料製造業	65	1,456	5,401,048	5,268,866	53,399	78,783	-	440,809	3,834,277	1,448,616
11 繊維工業	5	279	875,835	874,395	1,440	-	-	129,261	460,217	396,548
12 木材・木製品製造業(家具を除く)	23	291	655,031	604,376	12,425	38,225	5	110,711	441,233	197,687
13 家具・装備品製造業	11	252	727,415	391,209	10,695	325,511	-	90,753	403,745	299,673
14 パルプ・紙・紙加工品製造業	17	1,167	6,720,162	6,159,291	137,320	420,536	3,015	605,588	4,002,259	2,535,277
15 印刷・同関連業	4	85	145,237	143,638	1,569	30	-	38,884	63,516	75,709
⑯ 化学工業	3	528	1,475,447	858,373	420,706	196,368	-	228,195	290,380	1,110,355
⑰ 石油製品・石炭製品製造業	1	9	×	×	-	×	-	×	×	×
18 プラスチック製品製造業(別掲を除く)	25	952	1,630,632	1,551,184	63,708	15,740	-	355,703	866,700	708,625
19 ゴム製品製造業	-	-	-	-	-	-	-	-	-	-
20 なめし革・同製品・毛皮製造業	-	-	-	-	-	-	-	-	-	-
21 窯業・土石製品製造業	9	204	845,015	759,300	69,827	15,888	-	78,126	487,104	329,996
⑳ 鉄鋼業	3	71	90,936	79,824	9,223	1,889	-	22,315	41,365	46,109
㉑ 非鉄金属製造業	1	48	×	-	×	-	-	×	×	×
㉒ 金属製品製造業	26	424	811,519	647,590	92,269	71,494	166	165,045	458,854	326,977
㉓ はん用機械器具製造業	6	87	194,116	166,454	-	27,662	-	40,193	101,161	85,673
㉔ 生産用機械器具製造業	37	776	1,893,762	1,786,165	19,631	87,923	43	351,247	921,606	935,910
㉕ 業務用機械器具製造業	1	980	×	×	×	×	-	×	×	×
㉖ 電子部品・デバイス・電子回路製造業	1	29	×	×	×	×	-	×	×	×
㉗ 電気機械器具製造業	22	556	848,979	772,548	63,403	13,028	-	171,788	468,030	355,710
㉘ 情報通信機械器具製造業	-	-	-	-	-	-	-	-	-	-
㉙ 輸送用機械器具製造業	14	504	978,466	833,838	143,787	841	-	187,498	627,028	329,531
32 その他の製造業	5	109	176,642	74,537	8,861	93,244	-	53,115	61,732	111,872

※産業分類番号を○で囲んだものは重化学工業

※平成27年は平成28年経済センサス-活動調査実施のため、工業統計調査の実施なし

※工業統計は、経済構造実態調査に包摂されたため2020年調査で終了

資料:静岡県知事直轄組織デジタル戦略局統計調査課発行「2020年工業統計調査報告書」

2. 産業分類中分類別・地区別事業所数・従業者数および製造品出荷額等(従業者4人以上の事業所)

(各年事業所数・従業者数はn年6月1日現在、製造品出荷額等はn-1年1月から12月)単位:事業所, 人, 万円

産業分類	総数			旧島田地区			六合・大津		
	事業所数	従業者数	製造品出荷額等	事業所数	従業者数	製造品出荷額等	事業所数	従業者数	製造品出荷額等
平成30年	318	11,059	34,672,807	55	2,590	11,219,884	55	1,525	5,259,802
産業分類	総数			旧島田地区			六合・大津		
	事業所数	従業者数	製造品出荷額等	事業所数	従業者数	製造品出荷額等	事業所数	従業者数	製造品出荷額等
令和元年	315	11,335	36,218,571	53	2,609	12,172,138	57	1,740	5,705,225

令和2年 (下記の総数)	総数			旧島田地区			六合・大津		
	事業所数	従業者数	製造品出荷額等	事業所数	従業者数	製造品出荷額等	事業所数	従業者数	製造品出荷額等
9 食品製造業	21	2,377	7,317,345	1	10	×	-	-	-
10 飲料・たばこ・飼料製造業	65	1,456	5,401,048	6	217	×	7	407	2,436,466
11 繊維工業	5	279	875,835	-	-	-	1	6	×
12 木材・木製品製造業(家具を除く)	23	291	655,031	7	87	143,412	1	12	×
13 家具・装備品製造業	11	252	727,415	4	94	140,601	3	96	510,271
14 パルプ・紙・紙加工品製造業	17	1,167	6,720,162	5	803	5,366,197	-	-	-
15 印刷・同関連業	4	85	145,237	1	5	×	-	-	-
⑩ 化学工業	3	528	1,475,447	-	-	-	1	37	×
⑪ 石油製品・石炭製品製造業	1	9	×	-	-	-	-	-	-
18 プラスチック製品製造業(別掲を除く)	25	952	1,630,632	3	47	×	10	520	957,977
19 ゴム製品製造業	-	-	-	-	-	-	-	-	-
20 なめし革・同製品・毛皮製造業	-	-	-	-	-	-	-	-	-
21 窯業・土石製品製造業	9	204	845,015	-	-	-	1	28	×
⑫ 鉄鋼業	3	71	90,936	-	-	-	-	-	-
⑬ 非鉄金属製造業	1	48	×	-	-	-	-	-	-
⑭ 金属製品製造業	26	424	811,519	4	64	140,131	8	125	219,135
⑮ はん用機械器具製造業	6	87	194,116	-	-	-	3	43	109,061
⑯ 生産用機械器具製造業	37	776	1,893,762	5	38	59,886	8	111	295,906
⑰ 業務用機械器具製造業	1	980	×	1	980	×	-	-	-
⑱ 電子部品・デバイス・電子回路製造業	1	29	×	1	29	×	-	-	-
⑲ 電気機械器具製造業	22	556	848,979	6	183	54,139	1	29	×
⑳ 情報通信機械器具製造業	-	-	-	-	-	-	-	-	-
㉑ 輸送用機械器具製造業	14	504	978,466	2	31	×	5	192	564,563
32 その他の製造業	5	109	176,642	2	82	×	1	10	×

2. 産業分類中分類別・地区別事業所数・従業者数および製造品出荷額等(従業者4人以上の事業所)(つづき)

産業分類	大長・伊久美			初倉			金谷			川根		
	事業所数	従業者数	製造品出荷額等	事業所数	従業者数	製造品出荷額等	事業所数	従業者数	製造品出荷額等	事業所数	従業者数	製造品出荷額等
平成30年	21	495	1,277,147	94	3,726	8,678,519	76	2,373	7,607,866	17	350	629,589
産業分類	大長・伊久美			初倉			金谷			川根		
	事業所数	従業者数	製造品出荷額等	事業所数	従業者数	製造品出荷額等	事業所数	従業者数	製造品出荷額等	事業所数	従業者数	製造品出荷額等
令和元年	21	478	1,324,588	90	3,723	8,578,428	79	2,453	7,834,642	15	332	603,550

令和2年 (下記の総数)	大長・伊久美			初倉			金谷			川根		
	事業所数	従業者数	製造品出荷額等	事業所数	従業者数	製造品出荷額等	事業所数	従業者数	製造品出荷額等	事業所数	従業者数	製造品出荷額等
	20	444	1,204,497	91	3,721	8,439,774	76	2,416	8,004,867	15	317	565,737
9 食料品製造業	3	46	54,628	14	1,999	5,030,225	2	301	×	1	21	×
10 飲料・たばこ・飼料製造業	2	25	×	12	261	213,073	30	434	1,178,448	8	112	369,244
11 繊維工業	1	53	×	-	-	-	3	220	×	-	-	-
12 木材・木製品製造業(家具を除く)	2	13	×	5	88	351,252	7	84	99,856	1	7	×
13 家具・装備品製造業	2	30	×	2	32	×	-	-	-	-	-	-
14 パルプ・紙・紙加工品製造業	1	39	×	6	230	777,596	5	95	×	-	-	-
15 印刷・同関連業	-	-	-	2	73	×	1	7	×	-	-	-
⑩ 化学工業	-	-	-	1	76	×	1	415	×	-	-	-
⑪ 石油製品・石炭製品製造業	-	-	-	-	-	-	1	9	×	-	-	-
18 プラスチック製品製造業(別掲を除く)	1	9	×	6	159	209,495	4	211	359,082	1	6	×
19 ゴム製品製造業	-	-	-	-	-	-	-	-	-	-	-	-
20 なめし革・同製品・毛皮製造業	-	-	-	-	-	-	-	-	-	-	-	-
21 窯業・土石製品製造業	2	24	×	2	40	×	2	94	×	2	18	×
⑫ 鉄鋼業	-	-	-	2	39	×	1	32	×	-	-	-
⑬ 非鉄金属製造業	-	-	-	-	-	-	1	48	×	-	-	-
⑭ 金属製品製造業	-	-	-	11	200	393,890	3	35	58,363	-	-	-
⑮ はん用機械器具製造業	-	-	-	2	29	×	1	15	×	-	-	-
⑯ 生産用機械器具製造業	4	187	787,506	13	212	365,712	7	228	384,752	-	-	-
⑰ 業務用機械器具製造業	-	-	-	-	-	-	-	-	-	-	-	-
⑱ 電子部品・デバイス・電子回路製造業	-	-	-	-	-	-	-	-	-	-	-	-
⑲ 電気機械器具製造業	1	13	×	7	107	193,206	6	112	439,843	1	112	×
⑳ 情報通信機械器具製造業	-	-	-	-	-	-	-	-	-	-	-	-
㉑ 輸送用機械器具製造業	-	-	-	5	164	325,599	1	76	×	1	41	×
32 その他の製造業	1	5	×	1	12	×	-	-	-	-	-	-

※産業分類番号を○で囲んだものは重化学工業 資料:行政総務課(静岡県知事直轄組織デジタル戦略局統計調査課の公表した「2020年工業統計調査(確報)結果」に基づき、
※市で集計した数字のため、経済産業省が公表した数字と異なる場合があります。 島田市において独自集計)

※大津地区、大長地区については事業所数が10以下のため、平成20年より近隣地域と合算。

3. 従業者規模別の事業所数・従業者数・製造品出荷額等(従業者4人以上の事業所)

(各年6月1日現在) 単位:事業所、人、万円

従業者規模	事業所数		従業者数		製造品出荷額等	
	令和元年	令和2年	令和元年	令和2年	令和元年	令和2年
4～9人	99	92	656	616	899,987	920,277
10～19	87	85	1,160	1,148	1,898,387	1,838,381
20～29	56	48	1,335	1,133	3,308,602	3,061,719
30～49	30	29	1,130	1,093	2,503,176	2,528,367
50～99	21	24	1,509	1,694	4,752,400	4,584,515
100～299	17	18	3,041	3,363	11,678,453	12,312,301
300～999	5	4	2,504	2,137	11,177,566	10,659,317
1000人以上	-	-	-	-	-	-
計	315	300	11,335	11,184	36,218,571	35,904,877

資料:静岡県知事直轄組織デジタル戦略局統計調査課発行「2020年工業統計調査報告書」

16. 農林業センサス

1. 経営耕地規模別農家数

区分	総数	～0.3ha	0.3～0.5ha	0.5～1.0ha	1.0～1.5ha	1.5～2.0ha	2.0ha～
平成22年	2,189	44	466	689	356	217	417
27	1,748	20	336	538	261	178	415
令和2年	1,371	35	293	347	187	148	361

※平成22年、平成27年については販売農家のみを集計

資料:行政総務課

※令和2年については農業経営体の集計

区分	総数	～0.3ha	0.3～0.5ha	0.5～1.0ha	1.0～1.5ha	1.5～2.0ha	2.0ha～
平成12年	2,227	622	445	671	280	120	89
17	1,320	20	344	434	224	128	170
22	1,151	12	266	380	190	115	188
27	939	17	194	311	131	95	191
令和2年	743	23	174	196	93	81	176

※平成17年～平成27年については販売農家のみを集計

資料:行政総務課

※令和2年については農業経営体の集計

区分	総数	～0.3ha	0.3～0.5ha	0.5～1.0ha	1.0～1.5ha	1.5～2.0ha	2.0ha～
平成12年	1,057	165	161	317	180	124	110
17	724	13	119	194	130	78	190
22	636	16	99	158	100	65	198
27	499	2	63	116	74	52	192
令和2年	400	6	67	71	55	42	159

※平成17年～平成27年については販売農家のみを集計

資料:行政総務課

※令和2年については農業経営体の集計

区分	総数	～0.3ha	0.3～0.5ha	0.5～1.0ha	1.0～1.5ha	1.5～2.0ha	2.0ha～
平成12年	673	199	141	215	82	24	12
17	499	59	135	170	78	36	21
22	402	16	101	151	66	37	31
27	310	1	79	111	56	31	32
令和2年	228	6	52	80	39	25	26

※平成17年～平成27年については販売農家のみを集計

資料:行政総務課

※令和2年については農業経営体の集計

2. 農家人口

(島田市) (各年2月1日現在)単位:人

区 分	総 数	男		女	
		14歳以下	15歳以上	14歳以下	15歳以上
平成22年	9,573	480	4,216	473	4,404
27	6,914	285	3,147	282	3,200
令和2年	5,016	188	2,315	203	2,310

※令和2年分より14歳以下と15歳以上の集計としたため、平成22年及び平成27年の14歳以下の人数を追加し、追加分を総数に加算

(旧島田地区) (各年2月1日現在)単位:人

区 分	総 数	男			女		
		計	14歳以下	15歳以上	計	14歳以下	15歳以上
平成12年	10,994	5,379	883	4,546	5,615	776	4,839
17	9,236	4,529	4,707
22	5,083	2,483	256	2,227	2,600	249	2,351
27	3,769	1,870	168	1,702	1,899	164	1,735
令和2年	2,744	1,357	103	1,254	1,387	119	1,268

※平成17年については年齢区分不明

資料:行政総務課

(旧金谷地区) (各年2月1日現在)単位:人

区 分	総 数	男			女		
		計	14歳以下	15歳以上	計	14歳以下	15歳以上
平成12年	5,306	2,604	381	2,223	2,702	386	2,316
17	4,440	2,220	2,220
22	2,903	1,440	148	1,292	1,463	157	1,306
27	2,077	1,038	82	956	1,039	83	956
令和2年	1,539	782	64	718	757	60	697

※平成17年については年齢区分不明

資料:行政総務課

(旧川根地区) (各年2月1日現在)単位:人

区 分	総 数	男			女		
		計	14歳以下	15歳以上	計	14歳以下	15歳以上
平成12年	3,046	1,488	199	1,289	1,558	205	1,353
17	2,089	1,015	111	904	1,074	110	964
22	1,587	773	76	697	814	67	747
27	1,068	524	35	489	544	35	509
令和2年	733	364	21	343	369	24	345

資料:行政総務課

3. 主副業別農家数

(島田市)

(各年2月1日現在)単位:戸

区 分	総 数	主業農家	準主業農家	副業的農家
平成22年	2,189	734	520	935
27	1,748	557	349	842
令和2年	1,356	403	169	784

※令和元年度版統計書までは(平成27年農林業センサス分まで) 資料:行政総務課

専業・兼業農家別統計を公表していたが、令和2年度版より廃止。
これに代替する分類として、農林業センサスでは主副業別統計が
20年経過し定着してきたことから、令和2年度版統計書より、
主副業別農家数の数値公表に切り替える。

※専業・兼業農家数は令和元年度版以前の統計書を参照

(旧島田地区)

(各年2月1日現在)単位:戸

区 分	総 数	主業農家	準主業農家	副業的農家
平成12年	1,588	567	414	607
17	1,320	467	304	549
22	1,151	352	257	542
27	939	276	185	478
令和2年	737	216	87	434

資料:行政総務課

(旧金谷地区)

(各年2月1日現在)単位:戸

区 分	総 数	主業農家	準主業農家	副業的農家
平成12年	877	367	250	260
17	724	321	157	246
22	636	268	138	230
27	499	201	93	205
令和2年	394	154	44	196

資料:行政総務課

(旧川根地区)

(各年2月1日現在)単位:戸

区 分	総 数	主業農家	準主業農家	副業的農家
平成12年	570	193	167	210
17	499	162	146	191
22	402	114	125	163
27	310	80	71	159
令和2年	225	33	38	154

資料:行政総務課

4. 用途別経営耕地面積および林家保有山林面積

(島田市) (各年2月1日現在)単位:ha

区分	計				山林 (別掲)
	計	田	畑	樹園地	
平成22年	2,662	523	38	2,101	13,177
27	2,357	440	57	1,860	16,802
令和2年	2,123	408	95	1,620	15,224

※平成12年～平成27年の用途別経営耕地面積については販売農家のみの集計 資料:行政総務課

※令和2年については農業経営体の集計

(旧島田地区) (各年2月1日現在)単位:ha

区分	計						山林 (別掲)
	計	田	畑	茶園	果樹園	その他樹園地	
平成12年	1,494	477	27	914	68	8	7,593
17	1,378	412	35	931	6,354
22	1,324	394	26	904	6,405
27	1,156	330	34	792	8,921
令和2年	1,007	298	54	655	8,288

※平成12年～平成27年の用途別経営耕地面積については販売農家のみの集計 資料:行政総務課

※平成17年～令和2年の用途別経営耕地面積の区分は「田」「畑」「樹園地」

※令和2年については農業経営体の集計

(旧金谷地区) (各年2月1日現在)単位:ha

区分	計						山林 (別掲)
	計	田	畑	茶園	果樹園	その他樹園地	
平成12年	1,061	158	19	867	15	0	1,947
17	1,006	117	9	880	1,545
22	970	111	8	852	1,429
27	882	92	15	775	1,796
令和2年	845	73	28	744	1,406

※平成12年～平成27年の用途別経営耕地面積については販売農家のみの集計 資料:行政総務課

※平成17年～令和2年の用途別経営耕地面積の区分は「田」「畑」「樹園地」

※令和2年については農業経営体の集計

(旧川根地区) (各年2月1日現在)単位:ha

区分	計						山林 (別掲)
	計	田	畑	茶園	果樹園	その他樹園地	
平成12年	399	20	8	371	0	-	5,986
17	382	16	6	360	4,715
22	368	18	5	346	5,343
27	319	18	8	293	6,085
令和2年	271	37	13	221	5,530

※平成12年～平成27年の用途別経営耕地面積については販売農家のみの集計 資料:行政総務課

※平成17年～令和2年の用途別経営耕地面積の区分は「田」「畑」「樹園地」

※令和2年については農業経営体の集計

5. 作物別作付農家数および作付面積

(島田市) (各年2月1日現在)単位:戸, ha

区分	水 稻		小 麦		大 麦		茶		温州みかん		レタス	
	農家数	面積	農家数	面積	農家数	面積	農家数	面積	農家数	面積	農家数	面積
平成22年	805	294	—	—	—	—	1847	2038	175	×	182	×
27	816	313	—	—	—	—	1,392	1954	150	42	155	119
令和2年	531	287	—	—	—	—	959	1,532	113	38	152	110

※販売農家の集計 資料:行政総務課

(旧島田地区) (各年2月1日現在)単位:戸, ha

区分	水 稻		小 麦		大 麦		茶		温州みかん		レタス	
	農家数	面積	農家数	面積	農家数	面積	農家数	面積	農家数	面積	農家数	面積
平成12年	784	231	—	—	—	—	1,273	907	174	46	202	122
17	647	229	—	—	—	—	983	862	146	38	198	127
22	623	242	—	—	—	—	856	848	141	×	177	×
令和2年	413	210	—	—	—	—	414	587	95	35	141	103

※販売農家の集計 資料:行政総務課

※平成27年については旧市区町村別データなし

(旧金谷地区) (各年2月1日現在)単位:戸, ha

区分	水 稻		小 麦		大 麦		茶		温州みかん		レタス	
	農家数	面積	農家数	面積	農家数	面積	農家数	面積	農家数	面積	農家数	面積
平成12年	247	59	—	—	—	—	844	866	60	9	4	1
17	140	36	—	—	—	—	679	855	35	4	2	×
22	162	46	—	—	—	—	590	843	32	×	5	×
令和2年	109	45	—	—	—	—	327	730	17	3	10	7

※販売農家の集計 資料:行政総務課

※平成27年については旧市区町村別データなし

(旧川根地区) (各年2月1日現在)単位:戸, ha

区分	水 稻		小 麦		大 麦		茶		温州みかん		レタス	
	農家数	面積	農家数	面積	農家数	面積	農家数	面積	農家数	面積	農家数	面積
平成12年	17	4	—	—	—	—	569	357	—	—	—	—
17	15	3	—	—	—	—	494	358	—	—	1	×
22	20	6	—	—	—	—	401	346	2	×	—	—
令和2年	9	32	—	—	—	—	218	215	1	×	1	×

※販売農家の集計 資料:行政総務課

※平成27年については旧市区町村別データなし

6. 地区別農家数および経営耕地面積

(各年2月1日現在)単位:戸, ha

区 分	総 数		旧 市 内		六 合		大 津		大 長		伊 久 身		初 倉		金 谷		川 根	
	農 家	耕 地	農 家	耕 地	農 家	耕 地	農 家	耕 地	農 家	耕 地	農 家	耕 地	農 家	耕 地	農 家	耕 地	農 家	耕 地
平成12年	3,284	2,706	329	104	381	203	264	190	332	182	189	154	732	780	1,057	1,093	673	264
17	2,954	2,547	282	86	355	175	228	173	298	152	168	150	697	770	926	1,041	499	382
22	2,189	2,662	63	45	180	128	147	139	133	120	120	155	508	736	636	970	402	368
27	1,748	2,357	52	41	127	98	103	99	109	103	97	127	451	687	499	882	310	319
令和2年	1,371	2,123	37	35	106	82	65	64	95	89	61	87	379	650	400	845	228	271

※総数は旧島田市と旧金谷町と旧川根町の合計である。

※平成12年～平成27年については販売農家のみを集計

※令和2年については農業経営体の集計

資料:行政総務課

7. 畜産の飼育数

(島田市) (各年2月1日現在)

区 分	乳牛(頭)	肉牛(頭)	豚(頭)	採卵鶏(羽)	ブロイラー(羽)
平成22年	×	703	×	×	—
27	×	×	×	2,410	—
令和2年	×	470	—	×	—

資料: 行政総務課

(旧島田地区) (各年2月1日現在)

区 分	乳牛(頭)	肉牛(頭)	豚(頭)	採卵鶏(羽)	ブロイラー(羽)
平成12年	75	995	×	6,100	—
17	71	615	—	13,820	—
22	×	703	×	×	—
27	×	×	×	×	—
令和2年	×	470	—	×	—

資料: 行政総務課

(旧金谷地区) (各年2月1日現在)

区 分	乳牛(頭)	肉牛(頭)	豚(頭)	採卵鶏(羽)	ブロイラー(羽)
平成12年	—	—	—	×	—
17	—	—	—	×	—
22	—	—	×	—	—
27	—	—	—	×	—
令和2年	—	—	—	—	—

資料: 行政総務課

(旧川根地区) (各年2月1日現在)

区 分	乳牛(頭)	肉牛(頭)	豚(頭)	採卵鶏(羽)	ブロイラー(羽)
平成12年	—	—	—	—	—
17	—	—	—	—	—
22	—	—	×	—	—
27	—	—	—	—	—
令和2年	—	—	—	—	—

資料: 行政総務課

17. 学校基本調査

1. 小学校の児童数および教員数等

(各年5月1日現在)単位:人

区 分	児 童 数			学 級 数 (実学級数)	教 員 数			教員一人当たり 児 童 数
	総 数	男	女		総 数	男	女	
令和元年	5,179	2,624	2,555	213	337	126	211	15.36
2	5,143	2,627	2,516	212	340	130	210	15.13
3	5,099	2,594	2,505	214	342	133	209	14.91
4	5,055	2,567	2,488	218	344	136	208	14.69
5	4,917	2,514	2,403	220	344	138	206	14.29
島田第一小学校	561	285	276	25	35	16	19	16.03
島田第二小学校	319	152	167	12	17	7	10	18.76
島田第三小学校	262	128	134	12	19	8	11	13.79
島田第四小学校	443	238	205	20	35	15	20	12.66
六合小学校	610	304	306	26	39	14	25	15.64
大津小学校	180	90	90	8	14	3	11	12.86
伊太小学校	48	19	29	5	8	3	5	6.00
相賀小学校	30	11	19	3	7	2	5	4.29
神座小学校	52	21	31	5	8	4	4	6.50
伊久美小学校	30	17	13	4	8	4	4	3.75
初倉小学校	412	227	185	17	28	8	20	14.71
湯日小学校	-	-	-	-	-	-	-	-
島田第五小学校	290	151	139	13	20	7	13	14.50
初倉南小学校	295	149	146	12	21	10	11	14.05
六合東小学校	400	218	182	16	23	9	14	17.39
金谷小学校	542	280	262	22	33	14	19	16.42
五和小学校	305	157	148	12	17	8	9	17.94
川根小学校	138	67	71	8	12	6	6	11.50

※教員数は本務者のみ

※湯日小学校は令和2年度末で廃校

資料:学校教育課「学校基本調査」

2. 中学校の生徒数および教員数等

(各年5月1日現在)単位:人

区 分	生 徒 数			学 級 数 (実学級数)	教 員 数			教員一人当たり 生 徒 数
	総 数	男	女		総 数	男	女	
令和元年	2,713	1,376	1,337	101	188	113	75	14.43
2	2,779	1,390	1,389	100	191	118	80	14.55
3	2,774	1,410	1,364	100	183	113	70	15.16
4	2,792	1,405	1,387	102	186	113	73	15.01
5	2,762	1,400	1,362	104	185	110	75	14.93
島田第一中学校	554	287	267	20	34	20	14	16.29
島田第二中学校	536	265	271	20	34	22	12	15.76
六合中学校	481	234	247	19	31	17	14	15.52
北中 学 校	-	-	-	-	-	-	-	-
初倉中学校	342	191	151	14	25	14	11	13.68
金谷中学校	461	232	229	17	30	17	13	15.37
川根中学校	66	33	33	5	13	6	7	5.08
静岡大学教育学部附属島田中学校	322	158	164	9	18	14	4	17.89

※教員数は本務者のみ

※北中学校は令和2年度末で廃校

資料:学校教育課「学校基本調査」

3. 高等学校の生徒数および教員数等

(各年5月1日現在)単位:人

区 分	生 徒 数			学 級 数	教 員 数			教員一人当たり 生 徒 数
	総 数	男	女		総 数	男	女	
令和元年	2,844	1,842	1,002	82	225	169	56	12.64
2	2,723	1,760	963	81	241	183	58	11.30
3	2,571	1,592	979	79	223	165	58	11.53
4	2,476	1,554	922	77	210	162	48	11.79
5	2,436	1,499	937	74	206	160	46	11.83
県立島田商業高等学校	514	173	341	15	38	31	7	13.53
同 校 定 時 制	35	20	15	4	8	7	1	4.38
県立島田高等学校	550	295	255	15	38	26	12	14.47
県立島田工業高等学校	566	491	75	15	54	45	9	10.48
県立金谷高等学校	12	4	8	1	21	14	7	0.57
私立島田樟誠高等学校	759	516	243	24	47	37	10	16.15

※教員数は本務者のみ

資料:市内各高等学校

4. 幼稚園の園児数および教員数等

(各年5月1日現在)単位:人

区 分	園 児 数			学 級 数	教 員 数			教員一人当たり 園 児 数
	総 数	男	女		総 数	男	女	
令和元年	1,092	63	133	7	126	8.21
2	1,201	70	200	12	188	6.01
3	1,531	788	743	66	196	11	185	7.81
4	1,322	656	666	65	195	11	184	6.78
5	1,265	602	663	63	176	13	163	7.19
認定こども園五和幼稚園幼稚園部	82	43	39	6	13	2	11	6.31
みどり認定こども園幼稚園部	152	80	72	7	15	1	14	10.13
私立六合幼稚園	84	38	46	3	6	-	6	14.00
認定こども園島田中央幼稚園幼稚園部	233	107	126	11	23	-	23	10.13
認定こども園島田学園付属幼稚園幼稚園部	227	111	116	13	32	2	30	7.09
私立島田南幼稚園	218	93	125	10	17	-	17	12.82
認定こども園伊久身幼稚園幼稚園部	8	5	3	2	5	-	5	1.60
私立島田北幼稚園	80	36	44	5	9	1	8	8.89
私立金谷幼稚園	-	-	-	-	4	1	3	-
幼保連携型認定こども園エルフのみらい	97	46	51	3	32	2	30	3.03
幼保連携型認定こども園エルフのゆめ	84	43	41	3	20	4	16	4.20

※教員数は本務者のみ

資料:学校教育課「学校基本調査」

5. 専修学校の生徒数および教員数等

島田市立看護専門学校
島田実業高等専修学校

(各年5月1日現在)単位:校,人

区 分	学 校 数	生 徒 数			教 員 数			教員一人当たり 生 徒 数
		総 数	男	女	総 数	男	女	
令和元年	2	311	141	170	24	10	14	12.96
2	2	317	143	174	23	8	15	13.78
3	2	296	135	161	25	9	16	11.84
4	2	281	123	158	26	10	16	10.81
5	2	280	130	150	26	8	18	10.77

※教員数は本務者のみ

資料:学校教育課「学校基本調査」

6. 中学校卒業後の進路

(各年5月1日現在)単位:人

区 分	卒業者の総数			高等学校等進学者				専修学校等進学者			就 職 者			無 業 者 - そ の 他		
	計	男	女	計	男	女	進学率(%)	計	男	女	計	男	女	計	男	女
令和元年	939	478	461	910	460	450	96.91	18	11	7	3	3	-	6	3	3
2	908	477	431	875	457	418	96.37	22	12	10	3	2	1	7	5	2
3	926	470	456	912	461	451	98.49	10	7	3	5	2	3	1	1	-
4	781	381	400	746	361	385	95.52	25	14	11	5	3	2	5	3	2
5	976	493	483	958	486	472	98.16	9	3	6	3	2	1	6	2	4

※静岡大学教育学部附属島田中学校を含む

資料:学校教育課「学校基本調査」

7. 高等学校卒業後の進路

(各年5月1日現在)単位:人

区 分	卒業者の総数			大学等進学者				専修学校等進学者			就 職 者			そ の 他		
	計	男	女	計	男	女	進学率(%)	計	男	女	計	男	女	計	男	女
令和元年	915	607	308	322	213	109	35.2	170	104	66	406	281	125	17	9	8
2	898	599	299	300	190	110	33.4	173	100	73	409	300	109	16	9	7
3	940	621	319	353	223	130	37.6	185	114	71	380	274	106	22	10	12
4	902	566	336	324	204	120	35.9	218	123	95	342	225	117	18	14	4
5	802	531	271	296	191	105	36.9	194	112	82	293	217	76	19	11	8

※専修学校等には、公共職業能力開発施設等入学者を含む。

資料:統計センターしずおか(ホームページ)

※就職者には、一時的な仕事についてる者を含む。

8. 学年別児童数および生徒数

(各年5月1日現在)単位:人

区分	計	男	女
令和元年	7,892	4,000	3,892
2	7,600	3,853	3,747
3	7,553	3,835	3,718
4	7,525	3,815	3,710
5	7,357	3,756	3,601
小学校1学年	771	397	374
2	793	386	407
3	792	417	375
4	867	450	417
5	845	428	417
6	849	436	413
小学校計	4,917	2,514	2,403
中学校1学年	846	421	425
2	782	386	396
3	812	435	377
中学校計	2,440	1,242	1,198

※静岡大学教育学部附属島田中学校を除く 資料:学校教育課「学校基本調査」

9. 中学校卒業後の就職者総数の産業別内訳

(各年5月1日現在)単位:人

区 分	令和元年			令和2年			令和3年			令和4年			令和5年		
	総 数	男	女	総 数	男	女	総 数	男	女	総 数	男	女	総 数	男	女
総 数	3	3	-	4	2	2	5	2	3	5	3	2	3	2	1
農 業 ・ 林 業	-	-	-	-	-	-	-	-	-	-	-	-	-	-	-
漁 業	-	-	-	-	-	-	-	-	-	-	-	-	-	-	-
鉱 業	-	-	-	-	-	-	-	-	-	-	-	-	-	-	-
建 設 業	3	3	-	1	1	-	2	2	-	1	1	-	1	1	-
製 造 業	-	-	-	3	1	2	1	-	1	2	1	1	-	-	-
電気・ガス・熱供給・水道・通信・運輸業	-	-	-	-	-	-	-	-	-	1	1	-	-	-	-
卸・小売業・飲食店・宿泊業	-	-	-	-	-	-	-	-	-	-	-	-	-	-	-
金融・保険・不動産業	-	-	-	-	-	-	-	-	-	-	-	-	-	-	-
医療・福祉・教育・学習支援業	-	-	-	-	-	-	-	-	-	-	-	-	-	-	-
複合サービス・サービス業	-	-	-	-	-	-	2	-	2	1	-	1	-	-	-
公 務	-	-	-	-	-	-	-	-	-	-	-	-	-	-	-
上 記 以 外 ・ 不 詳	-	-	-	-	-	-	-	-	-	-	-	-	2	1	1

※静岡大学教育学部附属島田中学校を除く
 ※就職してから定時制課程等に進学した者、進学してから就職した者を含む

資料:学校教育課「学校基本調査」



島田市統計書 令和5年度版 令和6年11月発行
発行 島田市役所
編集 行政経営部行政総務課
427-8501
静岡県島田市中心1番の1
電話 0547-36-7132

