

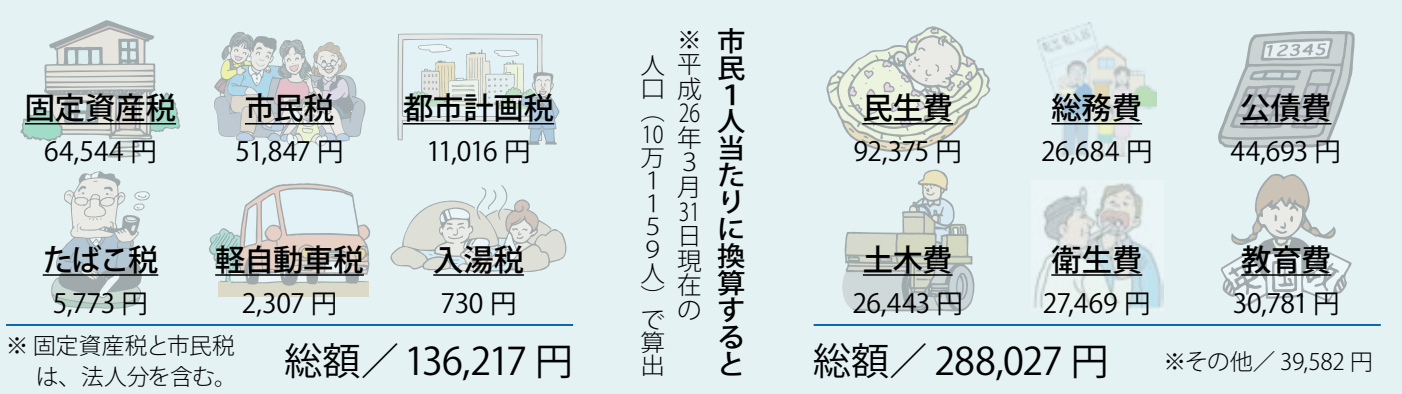
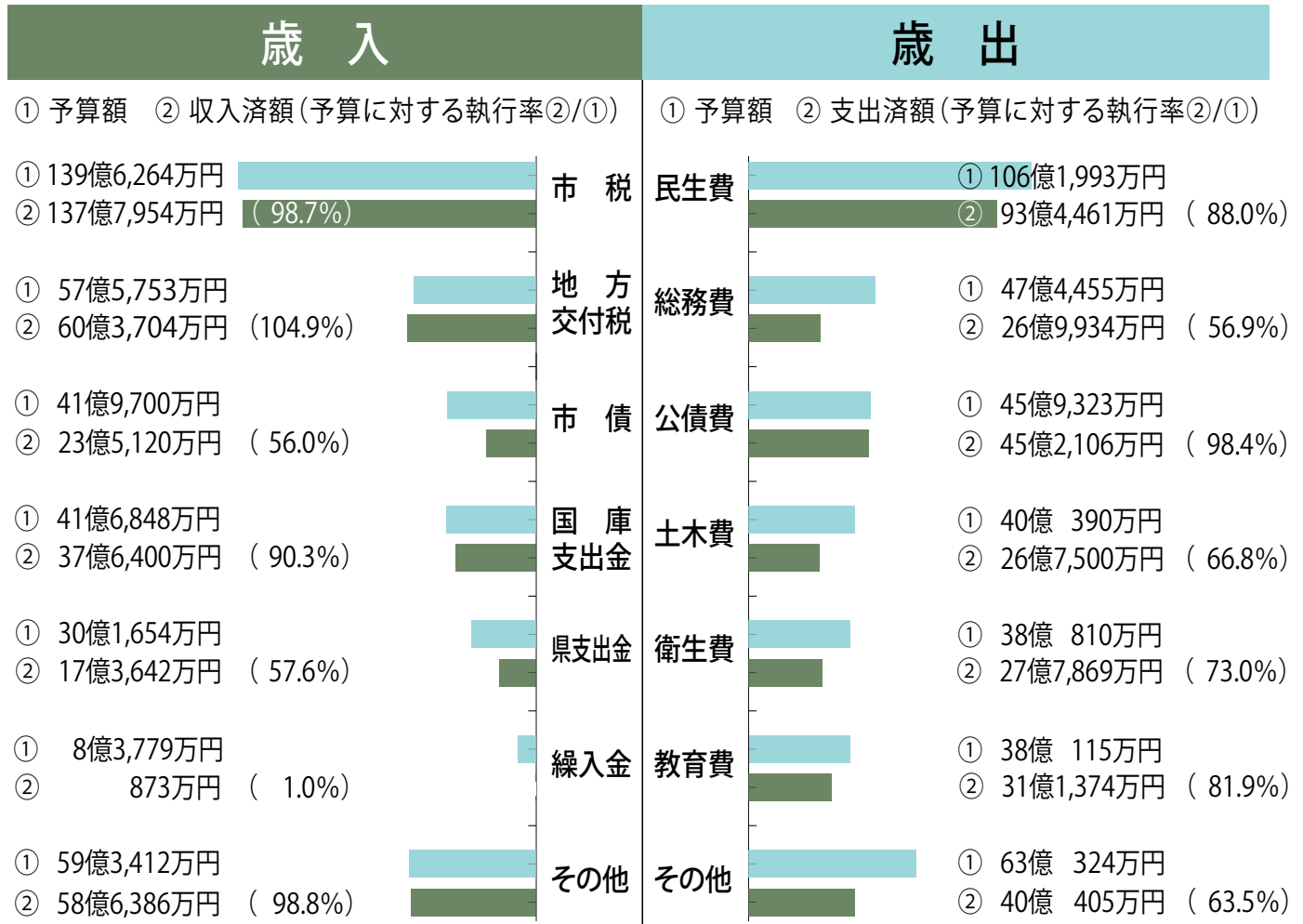
市の財政状況

一般会計

市の仕事における中心部分の会計です。主な収入源は、市民の皆さんの税金(市税)で、道路建設・ごみ収集・福祉サービスの提供などに使われます。

予算額 / 378億7,410万円
 収入済額 / 335億4,079万円 (執行率 88.6%)
 支出済額 / 291億3,649万円 (執行率 76.9%)

※参考：平成24年度決算額
 予算額 / 380億8,926万円
 収入済額 / 376億3,206万円 (執行率 98.8%)
 支出済額 / 358億8,289万円 (執行率 94.2%)



※固定資産税と市民税は、法人分を含む。

企業会計

決算見込額

利用者が負担する料金を主な財源とし、経営する事業の会計です。事業による利益を「収益的収入」、支出を「収益的支出」といいます。また、将来の経営活動に備えて行う建設事業の支出を「資本的支出」、それにかかる借入金などの財源を「資本的収入」といいます。

【水道事業】

収入	11 億 5,454 万円
収益的収入	9 億 8,217 万円
資本的収入	1 億 7,237 万円
支出	12 億 8,773 万円
収益的支出	9 億 4,255 万円
資本的支出	3 億 4,518 万円

【病院事業】

収入	127 億 3,018 万円
収益的収入	121 億 8,767 万円
資本的収入	5 億 4,251 万円
支出	130 億 5,941 万円
収益的支出	122 億 24 万円
資本的支出	8 億 5,917 万円

市債

年度末残高見込額

学校や道路などの公共施設を整備するための、国や県、銀行などからの借入金を「市債」といいます。

【一般会計】 429 億 4,858 万円

【特別会計】

国民健康保険	1 億 6,000 万円
簡易水道	2 億 1,584 万円
公共下水道	42 億 3,501 万円

【企業会計】

水道事業	14 億 6,276 万円
病院事業	24 億 4,328 万円

市では、6月と12月の年2回「市の財政事情」を公表しています。今回は、平成25年度(平成26年3月31日現在)の財政状況をお知らせします。なお、一般会計と特別会計は、5月31日までの間、収入と支出の整理期間がありますので、今回の金額が最終的な決算ではありません。

特別会計

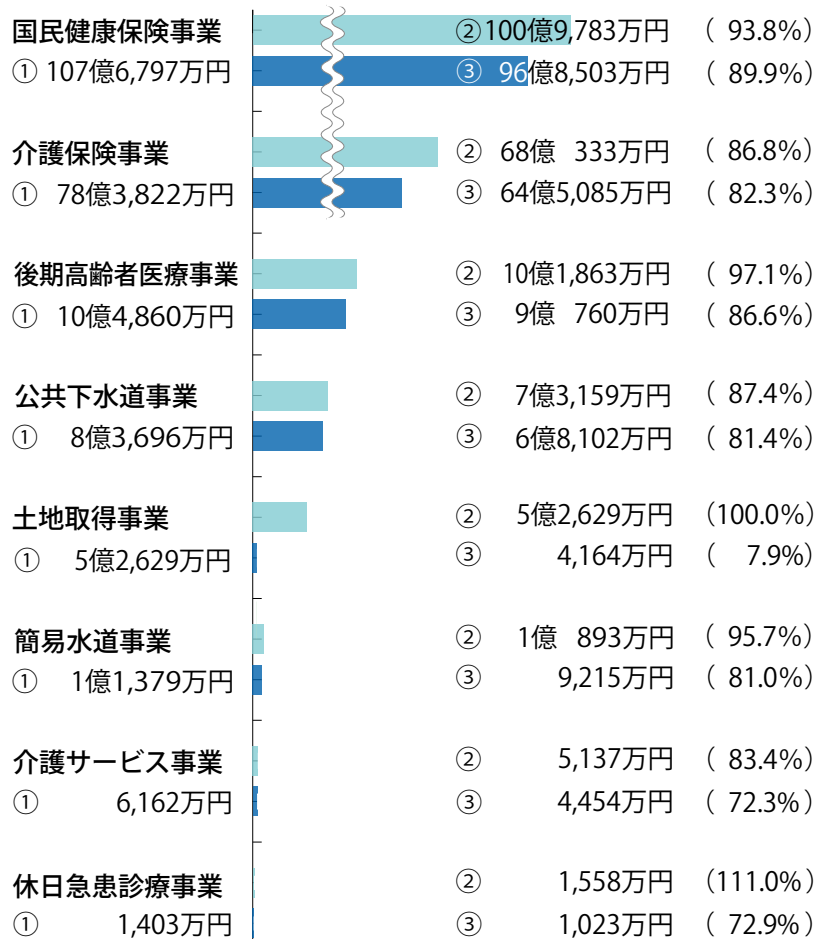
特定の目的の事業を行う会計で、一般会計とは区別しています。

予算額 / 212 億 748 万円 収入済額 / 193 億 5,355 万円
 支出済額 / 179 億 1,306 万円

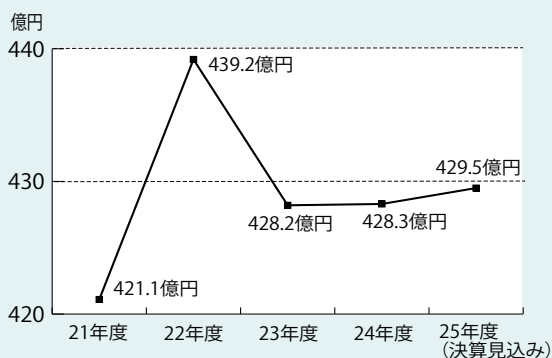
① 予算額

② 収入済額 (予算に対する執行率②/①)

③ 支出済額 (予算に対する執行率③/①)



一般会計の市債(借入金)残額の推移



市税の推移

