

令和
8
年度

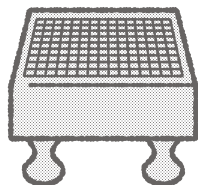
東海道金谷宿大学 学生募集

申込期間

1月15日(木)~2月5日(木)

趣味を深めたい! 学ぶ喜びを感じたい!
いろいろな人とつながりたい!

東海道金谷宿大学は、そんな希望をかなえる場所です。



申込方法・
受講料などの
詳細は、中面を
ご覧ください。

東海道金谷宿大学憲章

健康な心身を持ち、生きがいに満ちた生活を送ることは、私たちの共通の願いです。東海道金谷宿大学で学び教えるものは、生きがいのある生活を送り、地域の文化の向上と地域社会に貢献するため、次の目的を持ちます。

- 一、学ぶ楽しみ 教える喜びで 生きがいを持ちます
- 一、健やかに生きる力と地域社会の一員としての教養を身につけます
- 一、住みよい地域社会の顕現に力を注ぎます

問い合わせ

東海道金谷宿大学事務局

みんくる内金谷宿大学事務局 TEL(0547)46-5631
〒428-0012 島田市金谷代官町3400

社会教育課 TEL(0547)36-7962
〒427-8501 島田中央町1-1
(市役所庁舎3階)

学生募集要項

1. 申込期間

令和8年1月15日(木)~2月5日(木) 17時必着

2. 対象

どなたでも(島田市内に在住、在勤、在学の方優先)

3. 申込方法

①市ホームページの申込専用フォームから電子申請
(金谷宿大学ホームページまたはQRコードから申し込んでください)

金谷宿大学 学生募集

検索



電子申請用QRコード ▶

②申込はがきを郵送または持参

※切手の貼り忘れにご注意ください。

(はがきは、このパンフレットの最終ページに付いています)

4. 申込先

みんくる内金谷宿大学事務局または、社会教育課

- ・ はがきは1講座につき1枚ご記入ください。
複数講座申込みの場合は必要数をご用意ください。
- ・ 電話での申し込みは受け付けておりません。
- ・ 同じ講座を次年度も継続して受講する方は申し込み不要です。

5. 注意事項

(1) 講座の開講期間

【年間講座】4月から翌年3月までの12ヵ月間

【短期講座】4月から同年9月までの6ヵ月間

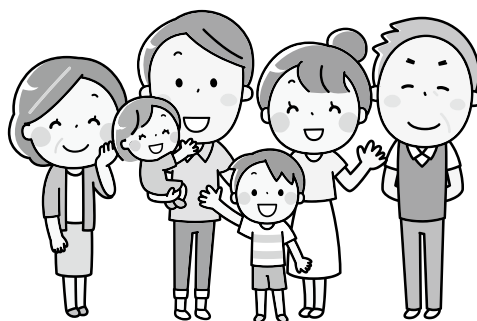
(2) 受講料

【年間講座】月1回講座 年額6,000円 月2回講座 年額12,000円

【短期講座】全3回 3,000円 ※年間・短期とも運営費を含む(受講料の10%)

(3) 受講料の返金

2回目の講座日の月末までに、受講の取り止めについて教授を通じて事務局に申し出たときは、受講料の残りの講座回数分を返金します。ただし、1回目の講座日以降に申し出た場合は、1回目の受講料及び運営費については、原則、返金しません。3回目以降の申し出の場合は、教授の都合で閉講する以外は、原則、返金しません。



〔4〕 開講条件

申込締め切り時点で受講申込者が3名に達しない場合は講座を開講しません。

〔5〕 定員を超えた場合

事務局立会いの下、教授による抽選を行う場合があります。

〔6〕 申込結果

3月中旬までに通知します。

〔7〕 締め切り後の申込

申込締め切り後、定員に満たない講座の申込み受付を随時行います(開講した講座のみ)。受講の可否は受講希望講座の教授に直接ご確認ください。なお、途中参加でも受講料は年額いただきます。

〔8〕 講座の内容等に関する問い合わせ

各講座の教授へお問い合わせください(連絡先は、講座紹介欄に記載)。

〔9〕 講座の日時や会場等

各講座の日時は、会場の都合等(休館日など)で規則的にならない場合があります。また、会場は変更する可能性があります。

〔10〕 個人情報の使用

提出された個人情報は、金谷宿大学の運営以外に使用しません。金谷宿大学の運営上、提出された個人情報を使用することに御承諾いただきます。

〔11〕 小中学生の送迎

家族が責任をもって対応してください(特に、夜間の講座を受講する場合)。

〔12〕 大学の運営について

各講座1人が学生代表者となり、みなさんと協議しながら運営していきます。

感染症の拡大や自然災害等での講座の実施について

金谷宿大学では、新型コロナウイルス感染症などの感染拡大や台風などの自然災害の影響により、講座を中止する場合がありますので、ご承知おきください。この場合は、振替日の実施や受講料の返金により対応します。

語学・教養 学部

※受講申込みの際は講座番号(各欄左上に記載)を必ずご記入ください

①
講座番号
4/17(金)開始

金谷宿と 東海道を知ろう

教授: 大村 和夫 0547-45-4319
会場: 金谷南サロン 集会室4
対象者: 18歳以上 定員11人
日程: 月1回講座 第3金曜日
時間: 19:00~21:00
教材費: 年間1,000円(コピー代)

渡邊陸平「竹下村誌稿」の冊子から、旧金谷宿等の項目を受講生の希望を取り入れ年間講座をします。

②
講座番号
4/18(土)開始

古文書に親しむ (初心者)

教授: 木下 恵生 0547-46-2095
会場: 金谷公民館 会議室3
対象者: 18歳以上 定員20人
日程: 月1回講座 第3土曜日
時間: 10:00~12:00
教材費: 年間500円(教材コピー代等)

鳥田金谷から出た古文書を教材に、古文書解読の初歩を学びます。江戸時代の庶民の日々の生活の一端に触れてみましょう。

③
講座番号
4/18(土)開始

古文書に親しむ (経験者)

教授: 木下 恵生 0547-46-2095
会場: 金谷公民館 会議室3
対象者: 18歳以上 定員20人
日程: 月1回講座 第3土曜日
時間: 13:00~15:00
教材費: 年間500円(教材コピー代等)

埋もれた古文書を解読して、江戸時代の庶民生活の一端を知ることが出来ます。当講座では出来るだけ沢山の様々な古文書を解読することをめざします。

④
講座番号
4/7(水)開始

習字を楽しく(昼)

教授: 塚本 俊司 0547-45-3377
会場: 金谷公民館 集会室3
対象者: 成人 定員20人
日程: 月2回講座 第1,3火曜日
時間: 13:30~17:00
教材費: 年間7,920円(書道誌代) 希望者のみ
必要経費: 年間1,000円 (印刷関係諸費・ラミネート代)

「字」にも表情があります。ちょっとしたコツや基本を覚えることで、いい表情になることもあります。一緒に取り組んでみませんか。

⑤
講座番号
4/7(水)開始

習字を楽しく(夜)

教授: 塚本 俊司 0547-45-3377
会場: 金谷公民館 集会室3
対象者: 成人 定員20人
日程: 月2回講座 第1,3火曜日
時間: 18:30~21:00
教材費: 年間7,920円(書道誌代) 希望者のみ
必要経費: 年間1,000円 (印刷関係諸費・ラミネート代)

⑥
講座番号
4/25(土)開始

金谷宿短歌教室

教授: 桜井 仁 054-261-2090
会場: 金谷公民館 会議室3
対象者: 中学生以上 定員15人
日程: 月1回講座 第4土曜日
時間: 10:00~12:00
持ち物: 筆記用具

学生が作った短歌を皆で批評し合います。必要に応じて、文法・文学史・コンクールの話もします。初心者・学生も大歓迎です。

⑦
講座番号
6/13(土)開始

囲碁楽楽講座 (初級)

教授: 仲田不可止 0547-45-3287
会場: 番生寺会館 和室
対象者: 小学生4年生以上老若男女 問いません 定員10人
日程: 月1回講座 第2土曜日
時間: 9:30~12:30
教材費: 500円(テキスト他)
備考: 4月5月は茶期の為休講、11月と翌年1月は第2,4(土)に開講します。

何事も、初めから分かっている人はいないと思います。囲碁も同様、最初少し手解きを学べば、習うより慣れよ……で、面白さをご理解されると思います。対局中、中盤戦になったら全局を見る事。何処を優先すべきかを見て打ち進めることが大切だと思います。

⑧
講座番号
6/13(土)開始

囲碁楽楽講座 (中級)

教授: 仲田不可止 0547-45-3287
会場: 番生寺会館 和室
対象者: 3級位以上者 定員10人
日程: 月1回講座 第2土曜日
時間: 13:30~16:30
教材費: 500円(テキスト他)
備考: 4月5月は茶期の為休講、11月と翌年1月は第2,4(土)に開講します。

⑨
講座番号
4/11(土)開始

しゃべり場英会話 (世界の旅)

教授: 永松 勉 090-6097-0446
会場: 金谷公民館 会議室4
対象者: 中学生以上 定員23人
日程: 月1回講座 第2土曜日
時間: 13:00~14:30
教材費: 年間500円(資料等)
持ち物: 筆記用具

えっ! 私こんなにしゃべれる! 日本人講師だから言葉の悩みが分かる。長期海外駐在実践で会話のコツを伝授。異文化、歌、発声法、野外等楽しい充実講座。



10 講座番号
4/11 (土) 開始

通訳ボランティア 養成講座 (土曜日)

教授：清水 櫻子 090-1277-6777
 会場：金谷公民館 集会室3
 対象者：高校生以上 定員15人
 日程：月1回講座 第2土曜日
 時間：10:30～12:00
 必要経費：年間1,000円(コピー代)

11 講座番号
4/17 (金) 開始

通訳ボランティア 養成講座 (金曜日)

教授：清水 櫻子 090-1277-6777
 会場：金谷公民館 集会室3
 対象者：高校生以上 定員15人
 日程：月1回講座 第3金曜日
 時間：19:00～20:30
 必要経費：年間1,000円(コピー代)

「お地蔵さん」や「日本庭園」は英語でどう説明しますか?英語を母語としない外国人にも伝わるかんたんな英語で「身の回りの風習」や「日本の文化」が表現できたらステキ日本の伝統文化や習俗も再発見!日常英会話とは違う英語を通訳案内士とともに学んでみませんか。

12 講座番号
4/7 (火) 開始

中国語 初級・中級

教授：足立真由美 090-8499-6505
 会場：初倉公民館 第3集会室
 対象者：成人 定員10人
 日程：月2回講座 第2、4火曜日
 時間：10:00～11:30
 必要経費：1,500円(通信費、コピー代等)

私は中国人です。標準語を学習する事を第1に考えています。まず話せること、そして文書を作る事、これから社会で仕事に生かせる中国語を教えます。頑張ろう。

13 講座番号
4/9 (木) 開始

神社や古墳の神秘

教授：澤井 伸次 090-3908-7654
 会場：金谷公民館 会議室1
 対象者：18歳以上 定員12人
 日程：月1回講座 第2木曜日
 時間：19:00～20:30
 必要経費：年間1,500円(コピー代など)

この世には、見える物質世界と、見えない精神世界があります。淡路島のイザナギ神宮でヒントを得た方法で見えない驚愕の世界を見て楽しんでいます。

14 講座番号
4/7 (火) 開始

ドラマの英語： 映画を楽しみ英語を学ぶ

教授：杉本 豊久 090-9109-4668
 会場：金谷公民館 会議室3
 対象者：中学生以上、年齢制限なし
 定員20人
 日程：月2回講座 第1・3火曜日
 時間：19:00～21:00
 年間5,000円
 教材費：前期2,500円/後期2,500円(1回につきプリント約20枚分×12回×2期=24回分)
 備考：印刷教材を毎回こちらで用意します。「NHKテレビ英会話」講師の経験を生かします。

映画を深く楽しみ、出演者の話す生活英語を解説します。標準英語とは異なる英語を、映像と結び付けて学ぶので忘れません。映画も十分楽しめます。



15 講座番号
4/12 (日) 開始

文化財御林守 河村家 千年の歴史

教授：河村 隆夫 090-7046-3220
 会場：金谷公民館 会議室3
 対象者：高校生以上 定員20人
 日程：月1回講座 第2日曜日
 時間：14:00～15:00
 必要経費：1,000円(資料コピー代)

発祥は平安末期の神奈川、江戸期は幕府の山林を管理する御林守、明治大正期は県下の製茶業を監督、河村家が見た千年の歴史を楽しく伝えます。

16 講座番号
4/8 (水) 開始

子ども書写

教授：内藤恵美(柚玉) 0547-41-9275
 会場：金谷公民館 会議室3又は4
 対象者：幼(4歳～)小学生、中学生
 定員19人
 日程：月2回講座 第2、3水曜日
 時間：15:00～17:00(都合の良い1時間)
 教材費：15,600円(半年7,800円お手本代として650円/1回)
 必要経費：競本への出品希望者は「現代書写」出品料500円/月
 持ち物：書道用具一式(半紙、筆、下敷など)
 硬筆(えんぴつ4B、下敷、消しゴム)

基礎・基本から丁寧に指導します。硬筆、毛筆学びたい方を選べます。書道は心を落ちつかせ、集中力と忍耐力も身につきます。

新



創作学部

※受講申込みの際は講座番号(各欄左上に記載)を必ずご記入ください

⑰
講座番号
4/3(金)開始

手づくりアクセサリ ビーズステッチ

教 授：鈴木 美香 080-5294-0765
会 場：金谷公民館 会議室 4
対 象 者：18歳以上 定員12人
日 程：月2回講座 第1、3金曜日
時 間：19:00～21:00
教 材 費：年間15,000円 1教材3,000円程
度～教材によって費用はかわります。
持 ち 物：はさみ、メジャー、教材や道具を入
れる箱(菓子箱等)
備 考：教材費は進度によって異なりますので、おおよその目安です。

バックの講習も始めました。1つの講座内でアクセサリとバックが学べます。お好きな教材を選んで自分にピッタリの物を作りましょう。



⑱
講座番号
4/4(土)開始

オリジナル 吊し飾り、小物

教 授：原木 信子 090-1562-2045
会 場：金谷公民館 会議室 4
対 象 者：18歳以上 定員12人
日 程：月2回講座 第1、3土曜日
時 間：13:00～15:00
教 材 費：年間12,000円(教材費等)
持 ち 物：裁縫道具一式

四季折々の吊し飾り、子どもの成長を祈願した吊し飾り等、初心者から上級者まで丁寧に指導します。(季節の小物も入ります)

⑲
講座番号
4/1(水)開始

手編み講座 (水曜日)

教 授：又平 尚美 090-1746-4596
会 場：金谷公民館 会議室 4
対 象 者：18歳以上 定員13人
日 程：月2回講座 第1、3水曜日
時 間：13:30～15:30
教 材 費：年間12,000円 年間ベスト2枚制作の場合
の材料費(用具は含まれません)
必要経費：300円 編図コピー代
持 ち 物：かぎ針、棒針、筆記用具、マーカー、ものさし、
ハサミ(用具の無い方は初日に申し出てください)

かぎ針編み・棒針編みどちらも習得できます。初心者の方は基礎編みをしっかり身につけてから、小物作りから始め、自分の好みの色、サイズでベスト→セーターへと進めて行きます。手編みの素晴らしさをぜひ体験してください。

⑳
講座番号
4/2(木)開始

手編み講座 (木曜日)

教 授：又平 尚美 090-1746-4596
会 場：金谷公民館 会議室 4
対 象 者：18歳以上 定員13人
日 程：月2回講座 第1、3木曜日
時 間：13:30～15:30
教 材 費：年間12,000円 年間ベスト2枚制作の場合
の材料費(用具は含まれません)
必要経費：300円 編図コピー代
持 ち 物：かぎ針、棒針、筆記用具、マーカー、ものさし、
ハサミ(用具の無い方は初日に申し出てください)

㉑
講座番号
4/11(土)開始

お花のレッスン・ アレンジメント

教 授：鈴木 依子 0547-45-3752
後藤 喜代子 (カモマイル)
会 場：金谷公民館 集会室 3
対 象 者：小学生以上(低学年は親子で参加して下さい) 定員25人
日 程：月1回講座 第2土曜日
時 間：19:00～21:00
教 材 費：花材費、資材費含めて1回につき
2,500円程度
持 ち 物：花ハサミ、ゴミ袋、雑布、
ビニールシート

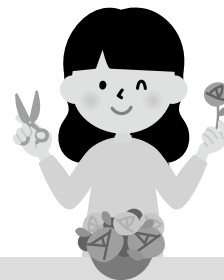
季節や行事の花をいつもお部屋に。アレンジの基礎から人気のプリザーブドフラワーなど楽しくお花に触れ合い癒しの時を過ごしましょう。初心者の方もお気軽に。

㉒
講座番号
4/2(木)開始

写真を楽しむ教室

教 授：森澤 宗彦 0547-45-5753
会 場：金谷公民館 集会室 3
対 象 者：18歳以上 定員30人
日 程：月1回講座 第1木曜日
時 間：9:30～11:30
教 材 費：年間3,500円
(写楽彩教室通信等教材費代)
必要経費：2,500円
(毎月の講座開催通知等通信費)

作品を持ち寄る互選会を主軸に、作画活動を楽しみながら各種フォトコンテストへの応募やカメラワークの上達を目指す人たちの写真講座です。



㉓
講座番号
4/25(土)開始

金谷土人形を つくろう

教 授：杉山 達興 080-6581-4485
会 場：夢づくり会館 創作の部屋
対 象 者：小学生以上 定員10人
日 程：月1回講座 第4土曜日
時 間：9:00～12:00
教 材 費：4,000円(粘土・焼成・画材)
持 ち 物：汚れてもよい服装(エプロンなど)

金谷土人形は、明治期から今に伝わる郷土玩具です。本講座では、人形型を使った伝統の製法で、招き猫や干支、お雛様などの土人形を作ります。

㉔
講座番号
4/3(金)開始

カルトナージュ 中級 ～フランスの伝統工芸～

教 授：松浦 道乃 090-7438-1125
会 場：金谷公民館 工作室
対 象 者：一般女性 定員10人
日 程：月1回講座 第1金曜日
時 間：19:00～21:00
教 材 費：年間36,000円
1回3,000円
持 ち 物：道具一式(初回にお渡し) カッター、
はさみ、定規、シャーペン

カルトナージュの技法で色々な雑貨を作ります。針も糸も使わずにとっても可愛い小物が仕上がります。こちらは経験者向けの講座です。

㉕
講座番号
4/8(水)開始

カルトナージュ 初級 ～フランスの伝統工芸～

教 授：松浦 道乃 090-7438-1125
会 場：金谷公民館 工作室
対 象 者：一般女性 定員10人
日 程：月1回講座 第2水曜日
時 間：9:30～11:30
教 材 費：年間36,000円
1回3,000円
持 ち 物：道具一式(初回にお渡し) カッター、
はさみ、定規、シャーペン

カルトナージュの技法で色々な雑貨を作ります。針も糸も使わずにとっても可愛い小物が仕上がります。未経験、初心者向けの講座です。

26
講座番号
4/16 (木) 開始

やさしい マジック教室

教授：仲田 馨 090-1236-4121
会場：金谷公民館 会議室 3
対象者：18歳から高齢者まで
初心者対象 定員 16人
日程：月1回講座 第3木曜日
時間：13:30～15:30
教材費：年間3,000円カード、ロープ等、資材、テキスト代



マジックは、家族や仲間に見せても楽しいし、一人で練習しても楽しいです。趣味のない人、生きがいがない人、ぜひいっしょにやりましょう。

27
講座番号
4/8 (水) 開始

スマホ写真と 動画講座 (初級)

教授：西村 真弓 090-2342-6384
会場：金谷公民館 会議室 3
対象者：概ね50歳以上 定員 20人
日程：月1回講座 第2水曜日
時間：10:00～12:00
教材費：年間3,000円テキスト代
持ち物：シニアフォン、(楽らくフォンでは不可な内容もあります。)

基本の撮り方と、簡単写真編集。ショート動画や作品づくりで思い出を形にする初心向け実践講座。

28
講座番号
4/3 (金) 開始

スマホ片手に循環バスなど。 温故知新の地域旅

教授：西村 真弓 090-2342-6384
会場：金谷公民館 会議室 3
対象者：概ね50歳以上 定員 20人
日程：月1回講座 第1金曜日
時間：9:00～15:00
教材費：資料代3,000円
必要経費：公共交通料金は都度個人支払いとなります。保険代都度実費
備考：12回講座のうち4月、8月、1月はみんなの会講室にて10:00～12:00までの座学になります。

スマホの利便さの学びと、歴史や街道、古き残る商店街等、地域の魅力を再発見できるよみち旅。



29
講座番号
4/11 (土) 開始

クラフトバンド講座 (初心者向け)

新

教授：森下厚子 090-7681-3982
会場：金谷公民館 会議室 3
対象者：18歳以上 定員 10人
日程：月2回講座 第2、4土曜日
時間：13:30～15:30
教材費：材料代18,000円
(5作品分、道具代は含まれません)
必要経費：コピー代300円
持ち物：工作用はさみ、木工用バンド(速乾)、洗濯ばさみ(20個程度)、ものさし(又はメジャー)、ウエットティッシュ、筆記用具

多彩なクラフトバンドで実用的に使える作品を仕上げます。身近な道具で手軽に始められます。楽しく気軽に始めてみませんか。



30
講座番号
4/10 (金) 開始

楽しい歌声

教授：河崎 式子 090-6338-4310
会場：金谷公民館 集会室 1
対象者：高校生以上 定員 45人
日程：月1回講座 第2金曜日
時間：13:30～15:00
教材費：300円(コピー代、連絡費)
必要経費：年間1,500円(伴奏者への謝礼)
持ち物：黒のホールダー

始めにリラックス体操をし、腹式呼吸を。皆さんが良く知っている歌を笑顔で歌っていると、声が出て来て、2部合唱にチャレンジ。男性も入って大合唱に。

31
講座番号
4/7 (火) 開始

ギターを弾こう!

教授：河田るみ子 090-3952-5892
会場：金谷公民館 集会室 1
対象者：小学校高学年(4年生)以上
定員 15人
日程：月1回講座 第1火曜日
時間：19:00～20:30
教材費：年間約1,500円(テキスト代)
※2年目以降の方はテキスト代不要
ギター(ない方は有料レンタルギターあり)、足台またはストラップ、筆記用具、テキスト、譜面台

初心者歓迎! ギターを始めたいと前から思っていた人、昔ギターを弾いたけどうまいかなかった人に最適の講座です。あなたもギター仲間になりませんか。待ってます。

音楽・芸術 学部

※受講申込みの際は講座番号(各欄左上に記載)を必ずご記入ください

32
講座番号
4/11 (土) 開始

ほのぼの演歌の会

教授：杉 隼人 080-5153-8653
会場：夢づくり会館 会議の部屋
対象者：40歳以上 定員15人
日程：月2回講座 第2、4土曜日
時間：13:30～16:00
教材費：2ヶ月700円×6回=4,200円
(楽譜・CD代等)

演歌の好きな男女の皆様どうか入会して下さい。
唄は楽しいですよ。ポケ防止にもなります。楽しく唄
いましょう。

33
講座番号
4/18 (土) 開始

水墨画を楽しもう

教授：竹内 理式 0547-46-0712
会場：夢づくり会館 創作の部屋
対象者：中学生以上 定員20人
日程：月1回講座 第3土曜日
時間：13:30～15:30
教材費：年間8,000円(紙・墨・筆等)
持ち物：書道の道具一式他

白い紙に墨と水とで絵を描く水墨画の楽しさを知っ
て下さい。

34
講座番号
4/1 (水) 開始

琴伝流大正琴

教授：仲田三代志 090-4799-7517
会場：金谷公民館 集会室3
対象者：大正琴に興味のある方年齢
は問わず 定員17人
日程：月2回講座 第1、3水曜日
時間：13:00～15:30
持ち物：えんぴつ、消しゴム、マーカー
ペン3色
備考：大正琴、教本の貸し出しあり

デイサービス、敬老会、祭りなど、ボランティア活動をし
ています。笑いあり、おしゃべりあり、楽しく練習をしてい
ます。大正琴でボランティア活動に参加してみませんか。

35
講座番号
4/12 (日) 開始

油彩・水彩講座

教授：山城 道也 090-4187-2456
会場：夢づくり会館 創作の部屋
対象者：3歳以上 定員39人
日程：月2回講座 第2、4日曜日
時間：9:30～12:00
教材費：年間1,000円
(モチーフ代、全24回分)
必要経費：500円(郵便、年数回、コピー代等)

初めての方も大歓迎です。絵画制作のスキルアップ、
技法、基礎などを学び自由に楽しく絵を描きましょう。
子供達は簡単な工作などもやります。

36
講座番号
4/4 (土) 開始

中学、高校 美術講座

教授：山城 道也 090-4187-2456
会場：夢づくり会館 学習の部屋
対象者：中学、高校生 定員30人
日程：月1回講座 第1土曜日
時間：10:00～12:00
教材費：年間3,000円
(モチーフ代、教材費)
必要経費：1,000円(郵便代、作品コピー等)

中学校の部活動(美術部)の地域クラブ化に対してい
たその受け皿としての講座です。美術、芸術を通し
て日々の学生生活を豊かにしてほしいと思います。高
校生も受講可能です。

新



37
講座番号
4/8 (水) 開始

大人のピアノ 水 PM

教授：原木 信子 090-1562-2045
会場：プラザおおるり 第4練習室
対象者：18歳以上 定員13人
日程：月2回講座 第2、4水曜日
時間：12:20～17:00
教材費：教材は別途必要な人のみ
必要経費：年間300円(通信費等)

38
講座番号
4/3 (金) 開始

大人のピアノ 金 AM

教授：原木 信子 090-1562-2045
会場：金谷公民館 集会室1
対象者：18歳以上 定員10人
日程：月2回講座 第1、3金曜日
時間：8:40～12:00
教材費：教材は別途必要な人のみ
必要経費：年間300円(通信費等)

39
講座番号
4/3 (金) 開始

大人のピアノ 金 PM

教授：原木 信子 090-1562-2045
会場：金谷公民館 集会室1
対象者：18歳以上 定員12人
日程：月2回講座 第1、3金曜日
時間：13:00～17:00
教材費：教材は別途必要な人のみ
必要経費：年間300円(通信費等)

初心者から上級者まで個人レッスンで憧れの曲を弾いたり、基礎などやさしく指導します。楽しいピアノライフを楽しみましょう。

40
講座番号
4/9 (木) 開始

ピアノにチャレンジ (第2木)

教授：諸田真理子 080-6910-3316
会場：金谷公民館 集会室1
対象者：18歳以上 定員9人
日程：月1回講座 第2木曜日
時間：9:00～12:00
教材費：テキスト代(必要な方)

41
講座番号
4/23 (木) 開始

ピアノにチャレンジ (第4木)

教授：諸田真理子 080-6910-3316
会場：金谷公民館 集会室1
対象者：18歳以上 定員9人
日程：月1回講座 第4木曜日
時間：9:00～12:00
教材費：テキスト代(必要な方)

42
講座番号
4/8 (水) 開始

ピアノにチャレンジ (水)

教授：諸田真理子 080-6910-3316
会場：金谷公民館 集会室1
対象者：18歳以上 定員9人
日程：月2回講座 第2、4水曜日
時間：9:00～12:00
教材費：テキスト代(必要な方)

ピアノ弾いてみませんか?初めての方も経験のある方もチャレンジしてみましょう。あなたの生活に彩りを!!

④3
講座番号
4/5 (日) 開始

楽しいピアノ (初級より)

教授：原田 秀美 090-3569-6998
会場：金谷公民館 集会室 1
対象者：18歳以上 定員 7人
日程：月2回講座 第1、2日曜日
時間：8:30～12:00
教材費：各自用意(初心者の方は相談可)
実施週は月によって変わります。年間
備考：予定は4月に出します。1人30分
ずつの個人レッスン(入替込み)

音楽を始めてみませんか?初心者大歓迎です。好きな歌、好きな曲と一緒に練習して弾ける様になりましょう。



④5
講座番号
4/12 (日) 開始

基礎から学ぶ尺八

教授：三浦 茂 090-4110-5811
会場：金谷公民館 会議室 1
対象者：小学生以上 定員 5人
日程：月1回講座 第2日曜日
時間：13:00～15:00
必要経費：尺八、譜面
(希望者にはご案内します。)

日本人の情感を魅了する尺八の音色をどなたも奏でられる講座です。歌謡曲や民謡、古典本曲まで、自分の好きな曲を選定してマスターしましょう。

④3
講座番号
4/5 (日) 開始

伝統・芸能 学部

※受講申込みの際は講座番号(各欄左上に記載)を必ずご記入ください

④6
講座番号
4/12 (日) 開始

きもの着付け教室

教授：岡原 弥生 090-1830-7639
会場：金谷公民館 和室
対象者：中学生以上 定員 7人
日程：月1回講座 第2日曜日
時間：10:00～12:00
持ち物：きもの着用に必要な物一式

普段着、ゆかた、訪問着の基本的な着方を一年を通して練習していきます。お気軽にお申し込みください。

④7
講座番号
4/4 (土) 開始

着付と現代作法

教授：赤堀 陽子 090-6351-4945
会場：金谷公民館 和室
対象者：中学生以上 定員 15人
日程：月2回講座 第1、4土曜日
時間：19:30～21:30
持ち物：着物一式

きものは日本の美しい民族衣装です。少し習えば着られるようになります。器具を一切使わない為、苦しくなく楽に着付けができます。

④8
講座番号
4/8 (水) 開始

きもの着付け (午前)

教授：杉浦いつゑ 090-8498-2129
会場：金谷公民館 和室
対象者：一般女性 定員 6人
日程：月1回講座 第2水曜日
時間：9:30～11:30
持ち物：きもの着付けに必要なもの

④9
講座番号
4/8 (水) 開始

きもの着付け (午後)

教授：杉浦いつゑ 090-8498-2129
会場：金谷公民館 和室
対象者：一般女性 定員 6人
日程：月1回講座 第2水曜日
時間：13:30～15:30
持ち物：きもの着付けに必要なもの

⑤0
講座番号
4/8 (水) 開始

きもの着付け (夜)

教授：杉浦いつゑ 090-8498-2129
会場：金谷公民館 和室
対象者：一般女性 定員 6人
日程：月1回講座 第2水曜日
時間：19:00～21:00
持ち物：きもの着付けに必要なもの

きものを着てみませんか?「いつか自分できものを着られるようになりたい。」と思っている方、基本を学ぶことで着られるようになります。お手持ちのきものに、触れ親しみながら気軽に楽しんで着てみましょう。

⑤1
講座番号
4/7 (火) 開始

楽しく踊ろう日本舞踊

教授：杉浦いつゑ 090-8498-2129
会場：金谷公民館 集会室 2
対象者：18歳以上 定員 15人
日程：月2回講座 第1、3火曜日
時間：10:00～12:00
持ち物：扇子(お持ちの方)

楽しく踊りませんか!日本舞踊・新舞踊をゆっくりわかりやすくお教えします。初心者から経験者までどなたでもお気軽にお越し下さい。

⑤2
講座番号
4/8 (水) 開始

楽しい詩吟教室

教授：河原崎克子 0547-35-6009
会場：金谷公民館 会議室 1
対象者：18歳以上 定員 10人
日程：月2回講座 第2、4水曜日
時間：13:30～15:30
教材費：年間1,500円(教本一冊代金)

詩吟はむずかしいものと考えられる方が多いと思いますが、音楽性豊かに大きな声で発声するので身体に大変良いものと言われています。楽しみませんか!

⑤3
講座番号
4/11 (土) 開始

日本古典を読む

教授：曾根 辰雄 054-282-0570
会場：かなや会館 大集会室
対象者：成人 定員 20人
日程：月1回講座 第2土曜日
時間：10:00～12:00
教材費：1200円
資料代(100円×12回)

詩歌、日記、随筆など豊かな日本古典のうち、本年は日本霊異記、今昔物語など庶民の生活ぶりが描かれた説話物語を読み、やさしく解説します。

54 講座番号 4/11 (土) 開始 **静岡の考古学と歴史**

教授：曾根 辰雄 054-282-0570
 会場：かなや会館 大集会室
 対象者：成人 定員20人
 日程：月1回講座 第2土曜日
 時間：13:00～15:00
 教材費：1,200円
 資料代(100円×12回)

古代から近代までの静岡の人びとの動向を遺跡や遺物、古記録や古文書など考古学的な資料、地域文化財をもとに、日本史規模で考えていきます。

55 講座番号 4/11 (土) 開始 **やさしいお琴・くみひも教室**

教授：樽脇 悦子 0547-74-0515
 会場：金谷公民館 和室
 対象者：幼児～一般 定員10人
 日程：月2回講座 第2、4土曜日
 時間：13:30～15:30
 教材費：年間2,000円(テキスト、コピー)
 必要経費：1,000円 貸し琴、貸し台有

流派は問いません。初心者大歓迎。すぐ弾けるよう手ほどきいたします。お琴でも組みひもでもどちらでも頭の体操になります。お待ちしております。

56 講座番号 4/18 (土) 開始 **気楽な抹茶のマナー**

教授：野崎千賀子 0547-45-4751
 会場：金谷公民館 和室
 対象者：18歳以上 定員10人
 日程：月1回講座 第3土曜日
 時間：13:30～15:30
 教材費：年間6,000円(月500円×12回)教材費は前期(4月に)3,000円・後期(10月に)3,000円 抹茶のお菓子、消耗品(茶筌)等
 持ち物：帛紗、古帛紗、懐紙、菓子ようじ、茶席用扇子、白ソックス

伝統文化『茶の湯』をカジュアルに!『日本の心』を味わう時間。男性の方、はじめて、昔習ったけれど・・・という方、いっしょに楽しみましょう。

57 講座番号 4/14 (水) 開始 **香道 香りの文化**

教授：野崎千賀子 0547-45-4751
 会場：金谷公民館 和室
 対象者：18歳以上 定員10人
 日程：月1回講座 第2火曜日
 時間：13:30～15:30
 年間6,000円(月500円×12回)教材費：費は前期(4月に)3,000円・後期(10月に)3,000円 香木代、香道具使用代等
 持ち物：帛紗、扇子(茶席用)、白ソックス、筆記用具

優雅な『和の香り』でリラックス。非日常の空間に身を置きストレス解消。古典文学にもふれながら、ゆったりとした時の流れを楽しみましょう。

58 講座番号 4/17 (金) 開始 **楽しいいけ花 (午後)**

教授：瀧野千鶴子 090-1782-4224
 会場：金谷公民館 工作室
 対象者：18歳以上 定員8人
 日程：月1回講座 第3金曜日
 時間：13:00～16:00
 年間約14,500円
 教材費：(花材代1回1,200円×10回+お正月花2,500円)
 持ち物：生け花ハサミ、新聞紙2枚、花材入れおけ又はバケツ

生け花を通して、自分や周囲の人たちが豊かな気持ちになることを願って、花材の素材を生かしたり、工夫したりして、楽しく花を生けてみませんか。初めての方となたでもお気軽にどうぞ。夜の講座は、中学生以上の学生さんの参加もOKです。ぜひ挑戦してみてください。

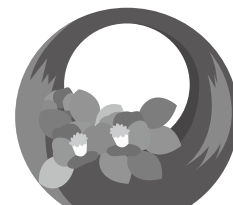
59 講座番号 4/17 (金) 開始 **楽しいいけ花 (夜)**

教授：瀧野千鶴子 090-1782-4224
 会場：金谷公民館 工作室
 対象者：中学生以上 定員8人
 日程：月1回講座 第3金曜日
 時間：18:00～21:00
 年間約14,500円
 教材費：(花材代1回1,200円×10回+お正月花2,500円)
 持ち物：生け花ハサミ、新聞紙2枚、花材入れおけ又はバケツ

60 講座番号 4/1 (水) 開始 **文豪を巡る女性たち** **新** **短期**

教授：海野 靖章 090-3388-5472
 会場：金谷公民館 会議室1
 対象者：18歳以上 定員20人
 日程：4月1日(水)、6月3日(水)、7月1日(水)
 時間：13:30～15:00

明治、大正時代の文豪を巡る女性たちにスポットをあて、その人生を写真、動画を交えて語る講座です。小泉八雲・永井荷風・夏目漱石・川端康成等々。



健康・生活学部

※受講申込みの際は講座番号(各欄左上に記載)を必ずご記入ください

61 講座番号 4/14 (水) 開始 **リンパ健康法 島田**

教授：喜瀬川玲子 090-3589-5686
 会場：プラザおおり 和室(大)
 対象者：18歳以上女性 定員20人
 日程：月1回講座 第2火曜日
 時間：13:30～15:30
 教材費：年間6,000円 施術用クリーム、ミスト代金等(テキスト・コピー代含む)
 持ち物：バスタオル1枚、フェイスタオル1枚、巻きタオル1枚、飲み物

62 講座番号 4/15 (水) 開始 **リンパ健康法 金谷**

教授：喜瀬川玲子 090-3589-5686
 会場：金谷公民館 和室
 対象者：18歳以上女性 定員20人
 日程：月1回講座 第3水曜日
 時間：13:30～15:30
 教材費：年間6,000円 施術用クリーム、ミスト代金等(テキスト・コピー代含む)
 持ち物：バスタオル1枚、フェイスタオル1枚、巻きタオル1枚、飲み物

最先端のリンパ健康法で若々しく病気になるカラダづくりに取組みませんか。自宅で簡単に出来る施術のやり方をお伝えします。明るく笑い声の絶えない講座です。一緒に健康寿命を伸ばしましょう!

63 講座番号 4/8 (水) 開始

リンパ健康法 リンパストレッチ

教授：喜瀬川玲子 090-3589-5686
会場：金谷公民館 集会室1、2
対象者：18歳以上 定員20人
日程：月1回講座 第2水曜日
時間：13:30～15:00
持ち物：ヨガマット、タオル、飲み物

セルフリンパの方法をお伝えしながらリンパストレッチで心と身体をほぐしていきます。一緒に健康寿命を伸ばしましょう! 気軽にご参加下さい。

64 講座番号 4/3 (金) 開始

まだまだ元気でいこう会 (第1・3金 午前)

教授：熊澤 正子 090-9125-0982
会場：夢づくり会館 健康づくりの部屋
対象者：成人 定員25人
日程：月2回講座 第1、3金曜日
時間：10:00～11:30
教材費：(スポーツ保険1,850円、65歳以上1,200円、道具は個人持ち(バランスボール(65cm)4,000円～、ストレッチボール9,900円)
備考：講師の都合により日程変更あり。子供同伴不可。バランスボールにのることを考慮して下さい。

リズム体操とバランスボールに座ってバランスをとり使っていない筋肉を刺激。ストレッチボールに寝て緊張した筋肉を整えます。



65 講座番号 4/3 (金) 開始

セルフコンディショニング(1) 第1・3金 午後

教授：熊澤 正子 090-9125-0982
会場：金谷公民館 集会室2
対象者：成人 定員20人
日程：月2回講座 第1、3金曜日
時間：13:30～15:00
教材費：スポーツ保険代1,200円(65歳以上)～1,850円
備考：講師の都合により日程変更あり。子供同伴不可。

66 講座番号 4/1 (水) 開始

セルフコンディショニング(2) 第1・3水 夜

教授：熊澤 正子 090-9125-0982
会場：五和会館 和室
対象者：成人 定員20人
日程：月2回講座 第1、3水曜日
時間：19:30～21:00
教材費：スポーツ保険代1,200円(65歳以上)～1,850円
備考：講師の都合により日程変更あり。子供同伴不可。

67 講座番号 4/4 (土) 開始

セルフコンディショニング(3) 第1・3土 午前

教授：熊澤 正子 090-9125-0982
会場：金谷公民館 集会室2
対象者：成人 定員20人
日程：月2回講座 第1、3土曜日
時間：10:00～11:30
教材費：スポーツ保険代1,200円(65歳以上)～1,850円
備考：講師の都合により日程変更あり。子供同伴不可。

自分で筋肉を整えます。血流やリンパ環流を促したり、呼吸で身体の内側を作り直します。骨格が整い安定した動きやすい身体を目指します。

68 講座番号 4/4 (土) 開始

リフレッシュヨガ

教授：櫻井ゆかり 090-7958-2827
会場：金谷公民館 集会室2
対象者：高校生以上 定員30人
日程：月2回講座 第1、3土曜日
時間：14:00～15:00
持ち物：ヨガマット、タオル、飲み物

ゆったりとした流れの中で呼吸とポーズで自律神経のバランスを整えましょう。ヨガのポーズで体幹を鍛え姿勢美人を目指しましょう。

69 講座番号 4/7 (水) 開始

はつらつ健康体操

教授：櫻井ゆかり 090-7958-2827
会場：金谷公民館 集会室1
対象者：65歳以上 定員25人
日程：月2回講座 第1、3火曜日
時間：14:00～15:00
持ち物：タオル、飲み物、ボール、セラバンド(無い方は講師から購入)

高齢化社会を迎え健康寿命を延し、自立できる生活を目指しています。リズム体操、楽しい脳トレ、筋トレをして皆様と楽しく体操しましょう。



70 講座番号 4/11 (土) 開始

すこやかヨーガ(土) 金谷

教授：内藤千鶴子 0537-24-1256
会場：夢づくり会館 健康づくりの部屋
対象者：18歳以上 定員25人
日程：月2回講座 第2、4土曜日
時間：10:30～11:45
持ち物：ヨガマット、飲み物

ゆったりとした深い呼吸・動きを通して心や体をほぐしていきます。骨や内臓の位置が整ってリハビリ効果ができた方もいらっしゃいます。リラックスできて、さわやかな自分に出会えますよ。初心者の方もどうぞ一緒に!!

71 講座番号 4/1 (水) 開始

すこやかヨーガ(水) 島田

教授：内藤千鶴子 0537-24-1256
会場：プラザおおるり 第4練習室
対象者：18歳以上 定員25人
日程：月2回講座 第1、3水曜日
時間：10:20～11:35
持ち物：バスタオル又はヨガマット、飲み物

72 講座番号 4/21 (水) 開始

初めての コミュニケーション心理学

教授：地口伊智子 090-9943-5513
会場：金谷公民館 会議室1
対象者：18歳以上 定員8人
日程：月1回講座 第3火曜日
時間：9:30～11:00
教材費：年間1,000円(テキスト代)
持ち物：筆記用具

心理学って難しい?何をするの?日々の生活を振り返り、考え笑い楽しい時が過ごせます。気づかなかった新しい自分に出会いましょう。お待ちしております。

73 講座番号 開始
4/18 (土)

たのしい手打ちそば

教授：田邊 哲 090-2614-1927
会場：夢づくり会館 料理の部屋
対象者：中学生以上 定員25人
日程：月1回講座 第3土曜日
時間：19:00～21:00
教材費：月1,000円(そば粉代)
持ち物：タオル・エプロン・大学ノート版の
タッパー・筆記用具

美味しい手打ちそばの作り方で方々を楽しみ学びます。うどん打ちにも挑戦します。もり汁の作り方も学びます。

74 講座番号 開始
4/11 (土)

自力整体 (心身の美と健康)

教授：永松 勉 090-6097-0446
会場：金谷公民館 集会室2
対象者：中学生以上 定員30人
日程：月1回講座 第2土曜日
時間：15:00～16:30
教材費：年間500円(資料等)
持ち物：ヨガマットまたはバスタオル、
水分補給

画期的なヨガと整体の融合!自分で心と体をほぐし全身バランスを整え楽に。若々しくスッキリなメリハリ美体。心身の健康と美容に至福の癒し!

75 講座番号 開始
4/9 (木)

健康表現体操 (みんくる)

教授：山本 敏子 090-8552-4308
会場：金谷北サロン 多目的ホール
対象者：概ね50代以上 定員20人
日程：月2回講座 第2、4木曜日
時間：19:00～20:30
持ち物：水分、タオル等

関節や体のいろいろな部分を意識しながら行う体操です。誰もが知っているなつかしい曲にあわせて、楽しく体を動かしてみませんか。

76 講座番号 開始
4/8 (水)

健康表現体操 茶チャ茶

教授：北川 照代 0547-36-4817
会場：かなや会館 大集会室
対象者：50歳以上 定員20人
日程：月2回講座 第2、4水曜日
時間：9:30～11:00
持ち物：水分、タオル等

心さわやか、頭すっきり、体しなやか、三位一体となった体操で歌いながら楽しく体を動かして元気になりましょう。

77 講座番号 開始
4/14 (水)

いきいき 健康体操

教授：市川 志織 090-7304-4401
会場：夢づくり会館 健康づくりの部屋
対象者：男、女成人～ 定員30人
日程：月2回講座 第2、4水曜日
時間：10:00～11:30
持ち物：体育館シューズ、バスタオル、
水分補給できる物

転倒予防、骨を強くする体操など、今から始められる手軽な介護予防の体操が盛りだくさん!! 脳トレも取り入れながら身体も脳もイキイキ!!

78 講座番号 開始
4/9 (木)

健康ダンス♪ (ステップ21)

教授：中野 優子 080-3256-8144
会場：初倉公民館 多目的ホール
対象者：概ね50代以上 定員20人
日程：月2回講座 第2、4木曜日
時間：10:00～11:15
教材費：道具代1,150円
持ち物 室内シューズ、飲み物、ヨガマット

単純な体操ではちょっと物足りない、でもハードなダンスは無理...という方へ。健康体操をベースにしたステップでどなたでも簡単に踊れます。

79 講座番号 開始
4/24 (金)

ととのい ストレッチ

教授：松下ゆかり 090-1282-5170
会場：金谷公民館 集会室1
対象者：中学生以上 定員20人
日程：月1回講座 第4金曜日
時間：13:30～15:00
持ち物：ヨガマット、汗ふきタオル、
飲み物

呼吸に合わせたストレッチは自分のペースで体をゆっくりと伸ばしていきます。いつまでも動かしやすい体作りをしましょう!

80 講座番号 開始
4/12 (日)

ととのい ヨガ 日曜日・島田

教授：松下ゆかり 090-1282-5170
会場：プラザおおるり 第4練習室
対象者：中学生以上 定員20人
日程：月2回講座 第2、4日曜日
時間：9:30～11:00
持ち物：ヨガマット、汗ふきタオル、
飲み物

日曜日に身体も心もフレッシュ!ヨガの呼吸と動きで日常で動かさない部位を伸ばして身体と心をととのえていきましょう!中学生以上の教室

81 講座番号 開始
4/11 (土)

メンタル心理学と 占いの合体

教授：富永 修江 090-5633-7872
会場：金谷公民館 会議室2
対象者：高校生以上 定員8人
日程：月1回講座 第1土曜日
時間：10:00～11:30
教材費：鑑定書代3,000円
テキスト・道具代2,000円

生年月日から出た星が持っている性格から対人関係・仕事・未来の事を読み解きストレスを減らしていきましょう。

82 講座番号 開始
4/1 (水)

楽しい インドダンス

教授：ターンブル真沙美 (Masha)
080-5528-8069
会場：金谷公民館 集会室1
対象者：小学生以上 定員10人
日程：月1回講座 第1水曜日
時間：13:30～15:00
教材費：2,000円 テキスト代等(インド解説)貸しサリ一代込み
持ち物：水分、タオル等

ナマステ!インド映画の中で踊っている元気なダンスを皆んなで楽しみましょう!はじめての方大歓迎!!

83 講座番号 開始
5/16 (土)

親子で タッチケア

教授：八木 葉子 080-5102-5302
会場：金谷公民館 和室
対象者：小学生のお子さんとお母さん、
お父さん 定員5組
一家族単位で申し込みください。
日程：5月16日(土)・6月13日(土)・
7月11日(土)
時間：10:00～11:00
持ち物：バスタオル、水分補給

親子で「かわりばんこ」にお互いの手や背中をタッチケア。小学生の今だからこそできるスキンシップ、温もりを感じゆったりとした時を過ごしましょう。

スポーツ 学部

※受講申込みの際は講座番号(各欄左上に記載)を必ずご記入ください

84 講座番号 4/7 (火) 開始

中国人先生の太極拳、剣・扇

教授：足立真由美 090-8499-6505
 会場：初倉公民館 多目的ホール
 対象者：成人 定員10人
 日程：月2回講座 第2、4火曜日
 時間：13:30～15:00
 教材費：1,500円通信代、コピー代
 持ち物：動きやすい服装、底の薄い靴、タオル、飲み物

中国古典音楽によって、太極拳・太極扇・剣、時々、民族踊りも練習して、皆さんと一緒に楽しい時間を過ごしたいと思います。

85 講座番号 4/7 (火) 開始

楽しい健康太極拳 (夢づくり)

教授：小山 陽子 090-9943-9182
 会場：夢づくり会館 健康づくりの部屋
 対象者：中学生以上 定員15人
 日程：月2回講座 第1、3火曜日
 時間：14:00～15:30
 教材費：扇子、一把2,800円、靴1,800円 (希望者)
 必要経費：年間1,500円(解説文、コピー代、通信費)
 持ち物：動きやすい服装、飲料水

中国河南省で四百年前に太極拳が生まれました。陰・陽が交わって体に変化を及ぼします。日本は車社会で足腰が弱ります。頑張って動かして若く美しくなしましょう。

86 講座番号 4/14 (火) 開始

初級 太極拳 (みんくる)

教授：秋山えり子 090-1980-4877
 会場：金谷公民館 集会室2
 対象者：どなたでも良 定員15人
 日程：月2回講座 第2、4火曜日
 時間：13:45～15:45
 必要経費：年間1,500円(コピー代、通信費)
 持ち物：運動のできる服装、飲料水、専用靴(注文できます。)

年齢と共に、足腰が衰えて来ます。太極拳で綺麗な姿勢になりましょう始めての方も、大丈夫です。

87 講座番号 4/16 (木) 開始

登山教室

教授：加藤 弘司 090-4440-1151
 会場：金谷公民館 会議室3
 対象者：65歳以下 定員20人
 日程：月1回講座 第3木曜日
 時間：19:00～21:00
 教材費：年間2,000円(テキスト代1,500円、資料代500円)
 備考：12回の内、座学6回、野外での体験トレッキング(1日)6回合計12回

登山の入門講座。登山やハイキングの知識や技術を学び、安全で楽しい登山を指導します。新緑・紅葉・高山植物の山に入り豊かな人生を支援します。

88 講座番号 4/1 (水) 開始

社交ダンス 中級Aコース

教授：鈴木 敏正 090-3422-2970
 会場：夢づくり会館 健康づくりの部屋
 対象者：18歳以上 定員20人
 日程：月2回講座 第1、3水曜日
 時間：19:00～21:00
 持ち物：ダンスシューズ

バリエーションに富んだ振り付けとステップで自分自身のレベルアップしませんか?

89 講座番号 4/8 (水) 開始

社交ダンス 中級Bコース

教授：鈴木 敏正 090-3422-2970
 会場：夢づくり会館 健康づくりの部屋
 対象者：18歳以上 定員20人
 日程：月2回講座 第2、4水曜日
 時間：19:00～21:00
 持ち物：ダンスシューズ

90 講座番号 4/14 (火) 開始

社交ダンス 初級コース

教授：鈴木 敏正 090-3422-2970
 会場：夢づくり会館 健康づくりの部屋
 対象者：18歳以上 定員10人
 日程：月2回講座 第2、4火曜日
 時間：19:00～21:00
 持ち物：ダンスシューズ

社交ダンス初めての方でもストレッチ体操を取り入れ、簡単なステップで楽しく踊れるよう指導致します。

91 講座番号 4/7 (火) 開始

ハワイアンフラダンス (火)

教授：富永 朝原 修江 090-5633-7872
 会場：夢づくり会館 健康づくりの部屋
 対象者：16歳以上 定員20人
 日程：月2回講座 第1、3火曜日
 時間：9:00～12:00
 教材費：年間2,000円(テキスト代、CD代他) 5年以上の人は0円

アロハ! ハワイアンミュージックにのって、波や風、愛を手で表現します。ゆったりとしたひとときを一緒に楽しみましょう。

92 講座番号 4/1 (水) 開始

ハワイアンフラダンス (水)

教授：富永 朝原 修江 090-5633-7872
 会場：夢づくり会館 健康づくりの部屋
 対象者：16歳以上 定員20人
 日程：月2回講座 第1、3水曜日
 時間：9:00～12:00
 教材費：年間2,000円(テキスト代、CD代他)

93 講座番号 4/5 (日) 開始

カポエイラ入門

教授：西村 雄野 090-4178-1729
 会場：プラザおおるり 体育室
 対象者：小学生以上 定員20人
 日程：月2回講座 第1、3日曜日
 時間：10:00～12:00
 必要経費：スポーツ保険代1,850円

ラテンのリズムで楽しく体を動かす。ブラジルの武道「カポエイラ」をしませんか?運動に自信がない方でも大丈夫です!

94 講座番号 4/12 (日) 開始

カポエイラ入門 2

教授：西村 雄野 090-4178-1729
 会場：プラザおおるり 体育室
 対象者：小学生以上 定員20人
 日程：月1回講座 第2日曜日
 時間：10:00～12:00
 必要経費：スポーツ保険代1,850円



令和7年度成果発表会

各講座が1年間の学習の成果を発表します。作品展やステージ発表、ミニ講座、実技体験などがありますので、ぜひご覧ください。

〈とき〉 令和8年3月14日(土)～15日(日)

〈会場〉 夢づくり会館(島田市島550-2)

展示・実技体験 令和8年3月14日(土)～15日(日)
9時～16時(最終日は正午まで)

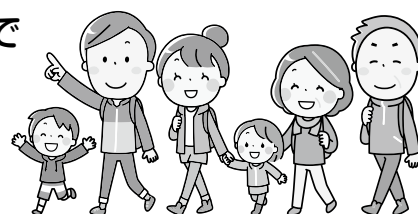
ミニ講座・ステージ 令和8年3月14日(土)～15日(日)
14日:9時～15時20分
15日:9時～正午まで

《閉講式・次年度開講宣言》

令和8年3月15日(日) 午後1時～

アトラクション:午後1時30分～午後2時30分(予定)

※島田市出身SOULシンガー ASUKA ♪さん



【受講申し込みについて】

○郵送の場合は次ページの申込書に郵便切手(85円)を両面に貼ってご使用ください。

(みんくるまたは社会教育課へ持参される場合は、返信面のみ郵便切手(85円)を貼ってください)

問い合わせ

東海道金谷宿大学事務局

みんくる内 TEL(0547)46-5631
〒428-0012 島田市金谷代官町3400
火曜日から金曜日 8:30～17:00
※みんくる休館日/月曜日、第3日曜日、祝日

社会教育課 TEL(0547)36-7962
〒427-8501 島田中央町1-1 市役所庁舎3階
平日のみ 8:30～17:15

郵便往復はがき

恐れ入りますが
85円切手をお貼りください
(郵送の場合のみ)

□□□□□□□□

【氏名】

【住所】

返信

様

(切り取らずに投函してください)

令和8年度「東海道金谷宿大学」受講申込書

申込期限：令和8年2月5日(木) 17時必着

講座名				講座番号 (必須)	
ふりがな 受講者氏名	-----				
保護者氏名	※未成年者の場合記入				
年齢	歳	性別	男・女		
【親子講座】	子()歳	【親子講座】	子(男・女)		
住所	〒 ☎() —				
※学校・事業所名	※島田市外から通学・通勤している場合				
応募のきっかけ ※複数回答可	1. 学生からの紹介 2. 広報 3. 島田市公式LINE 4. チラシ 5. FMしまだ 6. 募集冊子 7. 知人・家族の紹介 8. 金谷宿大学ホームページ 9. その他()				

金谷宿大学の運営上、上記個人情報を使用することを承諾します。

きりとり

きりとり

郵便往復はがき

恐れ入りますが
85円切手をお貼りください
(郵送の場合のみ)

□□□□□□□□

【氏名】

【住所】

返信

様

(切り取らずに投函してください)

令和8年度「東海道金谷宿大学」受講申込書

申込期限：令和8年2月5日(木) 17時必着

講座名				講座番号 (必須)	
ふりがな 受講者氏名	-----				
保護者氏名	※未成年者の場合記入				
年齢	歳	性別	男・女		
【親子講座】	子()歳	【親子講座】	子(男・女)		
住所	〒 ☎() —				
※学校・事業所名	※島田市外から通学・通勤している場合				
応募のきっかけ ※複数回答可	1. 学生からの紹介 2. 広報 3. 島田市公式LINE 4. チラシ 5. FMしまだ 6. 募集冊子 7. 知人・家族の紹介 8. 金谷宿大学ホームページ 9. その他()				

金谷宿大学の運営上、上記個人情報を使用することを承諾します。

きりとり

きりとり

郵便往復はがき

恐れ入りますが
85円切手を
お貼りください
(郵送の場合のみ)

4 2 8 - 0 0 1 2

令和8年2月5日消印有効

往 信

島田市金谷代官町3400番地
金谷宿大学事務局(みんくる) 行

【事務局記入 (記入しないでください)】

(切り取らずに投函してください)

きりとり

きりとり

郵便往復はがき

恐れ入りますが
85円切手を
お貼りください
(郵送の場合のみ)

4 2 8 - 0 0 1 2

令和8年2月5日消印有効

往 信

島田市金谷代官町3400番地
金谷宿大学事務局(みんくる) 行

【事務局記入 (記入しないでください)】

(切り取らずに投函してください)

きりとり