

🚑 夜間の診療

診療時間／午後 5 時～ 7 時

※ 当番日または診療時間に変更となる場合があります。念のため、当番医に電話でご確認の上、受診してください。

とき	当番医 (住所)	電話番号
3 日(月)	片岡医院 (本通七丁目)	36-5104
4 日(火)	西山医院 (南一丁目)	37-7208
5 日(水)	勝見耳鼻咽喉科医院 (本通三丁目)	37-2518
6 日(木)	加藤整形外科クリニック (三ッ合町)	35-1565
7 日(金)	かなやま眼科医院 (道悦四丁目)	37-7767
10 日(月)	神川整形外科医院 (本通一丁目)	37-5236
11 日(火)	しのぎき消化器科内科医院 (元島田)	33-1100
12 日(水)	さくらいファミリー クリニック (三ッ合町)	36-3826
13 日(木)	川口クリニック (大津通)	34-3700
14 日(金)	たぐちクリニック (旗指)	39-5920
18 日(火)	島田南耳鼻咽喉科 (南二丁目)	33-3737
19 日(水)	田代クリニック (井口)	30-5550
20 日(木)	藤井医院 (岸町)	35-4949
21 日(金)	はなみずき通りクリニック (旗指)	33-5550
24 日(月)	牧野耳鼻咽喉科医院 (向島町)	37-5814
25 日(火)	松永医院 (東町)	37-1232

とき	当番医 (住所)	電話番号
26 日(水)	森田眼科クリニック (中溝四丁目)	37-6022
27 日(木)	八木医院 (祇園町)	36-8880
28 日(金)	鈴木内科医院 (道悦四丁目)	37-5165



午後 7 時 30 分以降の診療

【志太榛原地域救急医療センター】 ☎ 054-644-0099

ところ／藤枝市瀬戸新屋 362-1 (県藤枝総合庁舎東側)

診療時間／月曜～木曜日 午後 7 時 30 分～ 10 時

金曜～日曜日 午後 7 時 30 分～翌朝 7 時

診療科目／内科・小児科

▶ 夜間診療時の持ち物

保険証、乳幼児医療受給者証、後期高齢者医療
被保険者証、飲んでいる薬

子どもの急な発熱やケガなどで困ったら

【静岡子ども救急電話相談】 ☎ # 8000 (プッシュ回線)

「受診した方がいい?」「様子を見て大丈夫?」救急
病院に受診させるべきか迷っている時、看護師や小児科
医が電話でアドバイスします。

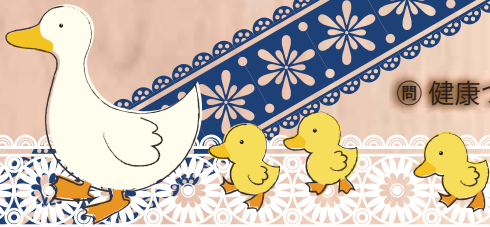
相談時間／年中無休 午後 6 時～翌朝午前 8 時

※ プッシュ回線以外からは ☎ 054-247-9910

相談対象／おおむね 15 歳までの子の保護者など

相談料は無料ですが、通話料は利用者負担です。

明らかに重症の場合は、迷わずダイヤル 119 番。



不活化ポリオワクチン予防接種

健康づくり課 ☎ 34-3281

予防接種法改正に伴い、9月から一斉に「生ポリオワクチン」を「不活化ポリオワクチン」に切り替えます。

そのため、10月に予定していた生ポリオ予防接種は中止し、不活化ポリオを9月から集団で実施予定です。生ポリオ未接種の人には8月上旬に（生後6カ月からの接種のため4月生まれの人からは生後5カ月頃）、接種1回の人には9月中旬に、案内通知と予診票を郵送します。

あなたは最近、眠れていますか？

健康づくり課 ☎ 34-3281

心の風邪とも呼ばれる「うつ病は」、日本人の15人に1人が経験するといわれるほど、身近な病気です。早期に発見し対処すれば、軽度で済む可能性が高い一方、発見されずに悪化すると、自殺という最悪の結果を招きかねない病気です。

初期のうつ病は、病気であると理解されず、周りからは「怠け」「甘え」と誤解されたり、本人も自覚できずに、早期に適切な治療を受けられなかったりする場合があります。日本の自殺者は、毎年3万人以上にのぼり、その原因の1位がうつ病です。早期にうつ病を発見・治療することは、自殺予防につながるのです。

2週間以上続く不眠はうつ病のサイン。この時期、暑さで寝付きが悪いただけと思いつまらず、うつ病が疑われる場合は、早めに医師や専門家に相談しましょう。

【うつ病発見のポイント】

- 寝付きが悪く、良く眠れない
- 朝起きられず、遅刻や欠勤が増えた
- 仕事や家事が手に付かない
- ぼんやりしていることが増えた
- 人に合うのが面倒になった
- 人との会話が減った
- 何となくイライラする
- これまで好きだったことに興味がわかない
- いつも何かを食べている（または食欲がわかない）
- 酒やタバコの量が増えた

休日の診療

診療時間／午前9時～午後5時

※ 市民病院内休日急患診療所では、島田地区および市内全域を対象にしています。

とき	当番医（住所）*診療科目	電話番号
2日(日)	高木医院（川根町身成） ▶内科、小児科	53-2006
9日(日)	本川根診療所（川根本町千頭） ▶内科、小児科、消化器科	59-3811
16日(日)	平井医院（金谷本町） ▶内科、外科、消化器科	46-2236
17日(月)	上長尾診療所（川根本町上長尾） ▶内科、消化器科、循環器科	56-1800
22日(土)	加納医院（牛尾） ▶内科、呼吸器内科 アレルギー科、小児科	45-3038
23日(日)	織田医院（金谷上十五軒） ▶循環器内科、内科、小児科	45-3042
30日(日)	林医院（川根町家山） ▶内科、外科	53-2352

休日などの診療

【島田市休日急患診療所】 ☎ 35-1799

島田市医師会の医師が診察します。

ところ／島田市民病院内

開設日／日曜日、祝日などの休日および年末年始

受付時間／午前8時30分～11時30分

午後1時～4時30分

診療科目／内科・小児科

▶休日診療時の持ち物

保険証、乳幼児医療受給者証、後期高齢者医療被保険者証、飲んでいる薬