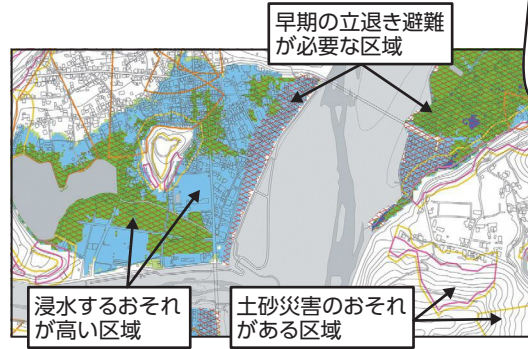




## 洪水・土砂災害ハザードマップとは

洪水・土砂災害ハザードマップとは、大雨によって島田市内を流れる河川が氾濫した場合に想定される浸水の範囲や深さ、土砂災害が発生した時に被害がおよぶおそれがある範囲を示した地図です。

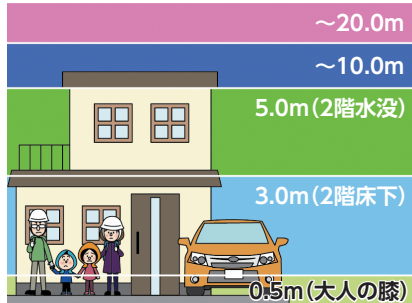


### ✓ マップで確認

自宅や自宅周辺は以下の色や柄で塗られていないか確認しましょう

### 浸水深の目安

想定される浸水範囲と浸水深さ



### 早期の立ち退き避難が必要な区域

「早期の立ち退き避難が必要な区域」とは、市が、生命・身体に直接影響を及ぼす可能性がある区域を早期に避難場所等への立ち退き避難が必要な区域として設定しています。

この区域は、建物の2階以上の浸水や家屋が倒壊するような氾濫流の発生などが想定されています。避難情報等の発令に従い、速やかな立ち退き避難が必要な区域です。

### ✓ 自宅と周辺の災害リスクを確認

- ・自宅やその周辺の洪水や土砂災害のリスクを確認しましょう。
- ・通勤、通学等で使用する地域も確認しましょう。



### 土砂災害(特別)警戒区域

#### 土砂災害特別警戒区域

建造物に損壊が生じ、住民等の生命又は身体に著しい危害が生じるおそれがある区域

#### 土砂災害警戒区域

住民等の生命または身体に危害が生じるおそれがある区域

### ✓ 指定避難所を確認

- ・最寄りの指定避難所や避難地を確認できます。
- ・災害発生時に指定避難所や避難地にどのように向かうか、避難ルートも確認しておきましょう。



### ✓ 知っておこう

警戒レベルと避難のタイミングを知ることで、非常時に適切な行動ができます

警戒レベル	状況	住民がとるべき行動	避難情報(市が発令)
5	災害発生又は切迫	命の危険 直ちに安全確保	緊急安全確保
〈 警戒レベル4までに危険な場所から かならず避難! 〉			
4	災害のおそれが高い	危険な場所から全員避難	避難指示
3	災害のおそれあり	避難に時間を要する人は 早めに避難、避難の準備など	高齢者等避難
2	気象状況悪化	避難行動を確認(避難場所や 避難ルート、避難のタイミングなど)	—
1	今後気象状況悪化のおそれ	災害への心構えを高める	—

\*高齢者等避難(警戒レベル3)は、高齢者等以外の人にも必要に応じ普段の行動を見合わせ始めたり、避難の準備をしたり、危険を感じたら自主的に避難するタイミングです。



# ? 台風や豪雨時に、どのように判断して行動すればいいのかな？

下のフローチャートを参考に、自身の避難行動について、あらかじめ検討しておきましょう。



ハザードマップで、自分の家や学校・会社等がどこにあるか確認しましょう

洪水浸水想定区域内にある

いいえ

土砂災害警戒区域内にある

いいえ



**屋内安全確保**

むやみな外出は控える

想定浸水深が最上階の床高を上回っている

早期の立退き避難が必要な区域内にある

はい

はい



すでに災害が発生している場合や外へ出ることが危険な場合は…

屋内のより安全な場所へ移動するなど、命をまもるための最善の行動をとりましょう。

自分、または一緒に避難する人は避難にかかりますか？

※高齢者や障害のある人、乳幼児とその保護者など



はい

いいえ

安全な場所に住んでいて身を寄せられる親戚や知人はいますか？

はい

いいえ

安全な場所に住んでいて身を寄せられる親戚や知人はいますか？

はい

いいえ

**警戒レベル3**が出たら、安全な親戚や知人宅、地区の公会堂などに避難しましょう。  
(日ごろから相談しておきましょう)

**警戒レベル3**が出たら、市が指定している指定避難所に避難しましょう。

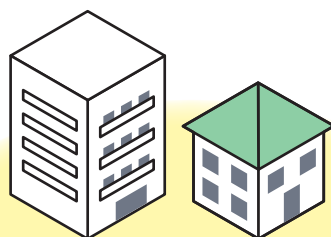
**警戒レベル4**が出たら、安全な親戚や知人宅、地区の公会堂などに避難しましょう。  
(日ごろから相談しておきましょう)

**警戒レベル4**が出たら、市が指定している指定避難所に避難しましょう。



# ? 避難情報が発令されたら、指定避難所に避難すればいいんだよね？

指定避難所へ行くことだけが避難ではありません。普段から避難先について、複数の方法を検討しておきましょう。

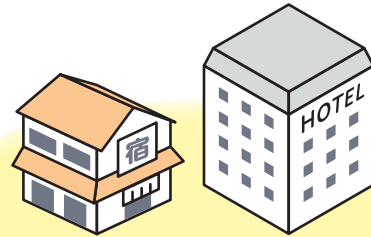


**安全な親戚・知人宅・地区の公会堂などへの避難**

災害時に避難することを、普段から相談しておきましょう。



安全が確保できる場合  
**在宅避難**



**安全なホテル・旅館への避難**

通常の宿泊料が必要です。避難する前に予約・確認をしましょう。

**市が開設する指定避難所**

ルールを守り、お互いに協力しあって過ごしましょう。感染症予防のための対策も忘れずにおこなってください。



普段からハザードマップで避難経路や避難先の安全を確認しておきましょう



島田市洪水・土砂災害ハザードマップに関する問い合わせ先

島田市 危機管理部 危機管理課

TEL: 0547-36-7143

<https://www.city.shimada.shizuoka.jp>

