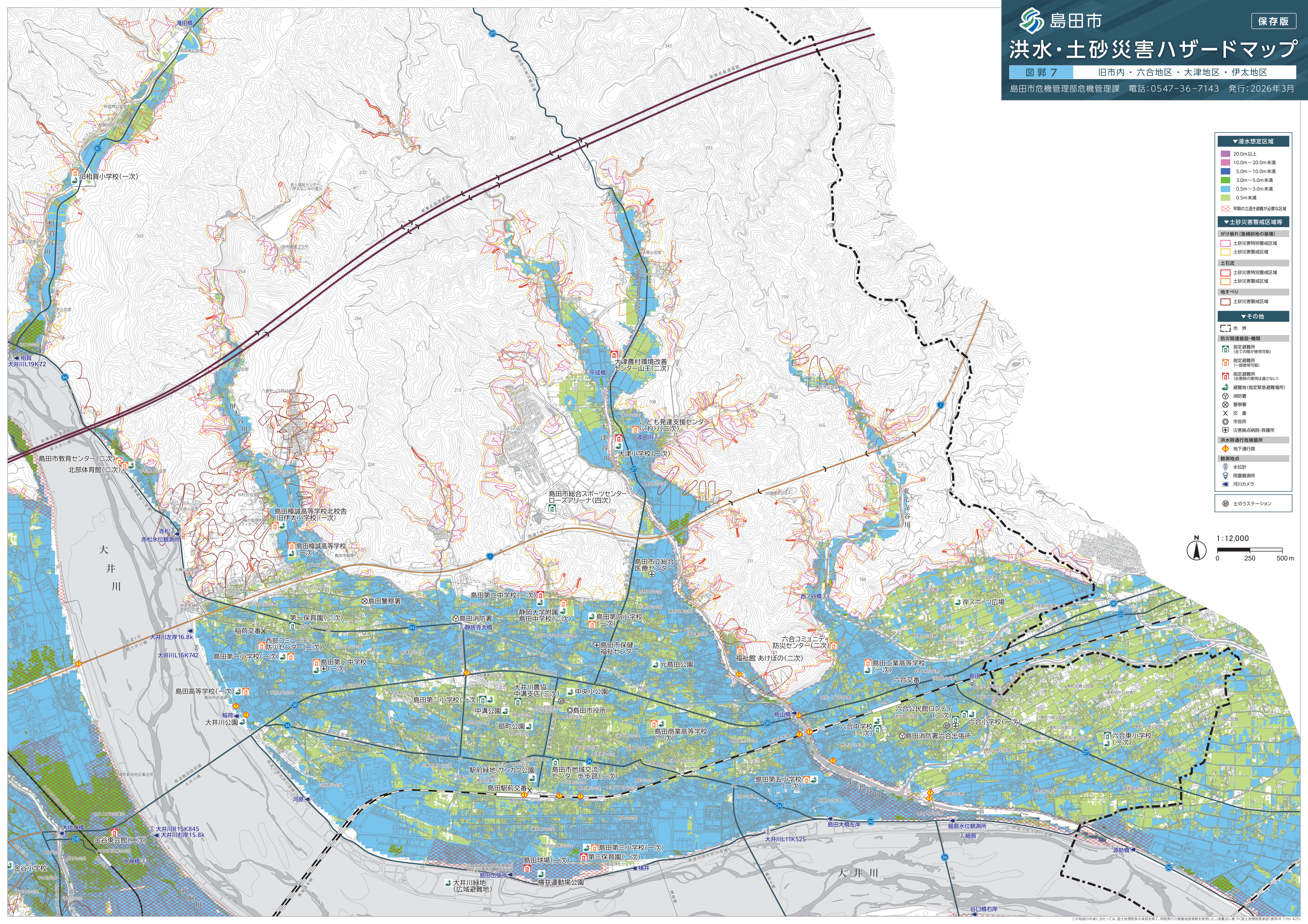


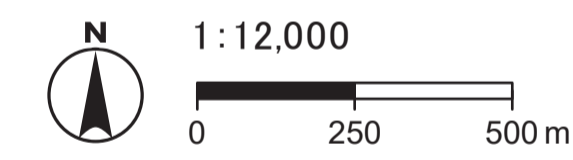
洪水・土砂災害ハザードマップ

図郭 7 旧市内・六合地区・大津地区・伊太地区

島田市危機管理部危機管理課 電話:0547-36-7143 発行:2026年3月



- ▼浸水想定区域
 - 20.0m以上
 - 10.0m～20.0m未満
 - 5.0m～10.0m未満
 - 3.0m～5.0m未満
 - 0.5m～3.0m未満
 - 0.5m未満
 - 早期の立退き避難が必要な区域
- ▼土砂災害警戒区域等
 - がけ崩れ(急傾斜地の崩壊)
 - 土砂災害特別警戒区域
 - 土砂災害警戒区域
 - 土石流
 - 土砂災害特別警戒区域
 - 土砂災害警戒区域
 - 地すべり
 - 土砂災害警戒区域
- ▼その他
 - 市界
 - 防災関連施設・機関
 - 指定避難所(全ての階が使用可能)
 - 指定避難所(一部使用可能)
 - 指定避難所(水害時の使用は適さない)
 - 避難地(指定緊急避難場所)
 - 消防署
 - 警察署
 - 交番
 - 市役所
 - 災害拠点病院・救護所
 - 洪水誘導危険箇所
 - 地下通路
 - 観測地点
 - 水位計
 - 雨量観測所
 - 河川カメラ
 - 土のうステーション



この地図の作成に当たっては、国土地理院長の承認を得て、同院長の基礎地図情報を使用した。(測量法に基づき国土地理院長承認(使用)R7JH4)