

島田市の将来人口推計 試算結果

(独自推計の純社会移動率=0 の場合)

この人口推計資料は、国の創生本部が配布した全国市区町村の人口推計試算表を基に、島田市独自の試算を併せて行ったものです。人口推計手法（コーホート要因法）の詳細は、国立社会保障・人口問題研究所（社人研）ホームページを御参照ください。

将来人口推計の試算ケース 1

人口試算シート

ケース① 社人研推計	2
ケース② 創生会議推計	3
ケース③-1 出生率=現状維持	4
ケース③-2 出生率=3期トレンド	5
ケース③-3 出生率=2040年2.07	6
ケース③-4 出生率=2020年2.00	7
ケース③-5 2060年総人口8万人	8
ケース③-6 2060年総人口10万人	9
【総人口】各試算ケースの比較	10
【3階層別人口】各試算ケースの比較	11

(※ケース③-1～6は市独自推計)

将来人口推計の試算ケース 【独自推計の純社会移動率=0 の場合】

この資料は、島田市の将来における人口について、以下の8ケースで試算を行ったものです。基本的に1980年から2010年まで5年ごとの国勢調査による人口をベースとしています（外国人を含む）。以下の試算は、いずれも独自推計の「純社会移動なし」で行っています。

試算ケースについて

		出生率	生残率	純社会移動率	備考
ケース① 社人研推計		CWR仮定値	生残率仮定値	社人研(一定縮少)	社人研・平成25年3月推計を基に2060年まで拡張推計
ケース② 創生会議推計		同上	同上	2015年推計値継続	純社会移動率の2015年推計値が継続される推計
独自推計	ケース③-1 出生率=現状維持	2010年値	同上	移動なし	出生率の2010年実績値が継続される推計
	ケース③-2 出生率=3期トレンド	3期トレンド	同上	同上	3期(1995-2000年、2000-2005年、2005-2010年)のトレンド
	ケース③-3 出生率=2040年2.07	2040年TFR=2.07	同上	同上	TFR=2.07(人口置換水準)の推計
	ケース③-4 出生率=2020年2.00	2020年TFR=2.00	同上	同上	出生率について静岡県試算と同じ(TFR=2.00)仮定
	ケース③-5 2060年総人口8万人	2040年TFR= 2.19	同上	同上	総人口目標を達成する出生率を探る。左欄の出生率は目標達成に必要なTFRを示す。
	ケース③-6 2060年総人口10万人	2040年TFR= 3.09	同上	同上	

注記1) 合計特殊出生率(TFR:Total Fertility Ratio) 子ども女性比(CWR:Chile-Woman Ratio)

注記2)トレンドとは、実績値の傾向を対数回帰曲線で補完し将来値を求める手法。3期トレンドとは備考欄の3つの期にわたる実績値の傾向による。

(参考)

【合計特殊出生率(TFR)】とは、ある期間(年間など)に生まれた子どもの数について母の年齢別に出生率を求め合計したものです。仮想的に1人の女性が一生に生む子どもの数を計算したものとと言えます。

【子ども女性比(CWR)】とは、ある時点で0歳から4歳までの人口と出産年齢(15歳から49歳)の女性人口の比率。ここで、対象集団が充分大きい(ex.3万人以上の自治体)、対象集団と標準人口の乳児生残率の乖離が充分小さいなどの前提があれば、合計特殊出生率との間に一定の換算比率を設定することができるかとされています。なお、社人研・創生会議による推計では、小規模市町村での合計特殊出生率による将来推計に誤差が予想されることから、将来における子ども女性比を想定することによって出生児数の推計を行っています。この試算資料の推計もこれに従っており、合計特殊出生率と子ども女性比の換算比率を利用してシミュレーションを行なっています。

島田市 人口試算シート

【試算名】 ケース① 社人研推計

1. 出生率の設定 **社人研値**

【2060年】20-39歳女性人口 **4,975** (人)

	実績								設定								
	1980年	1985年	1990年	1995年	2000年	2005年	2010年	2015年	2020年	2025年	2030年	2035年	2040年	2045年	2050年	2055年	2060年
島田市設定	1.96195	1.84505	1.66334	1.44065	1.42850	1.48765	1.53748	1.53637	1.50315	1.47528	1.47685	1.47961	1.48014	1.48014	1.48014	1.48014	1.48014
(参考)社人研							1.53748	1.53637	1.50315	1.47528	1.47685	1.47961	1.48014	1.48014	1.48014	1.48014	1.48014
0-4歳人口	7,182	6,513	5,853	4,940	4,488	4,434	4,244	3,871	3,380	3,079	2,933	2,791	2,604	2,405	2,181	1,979	1,821

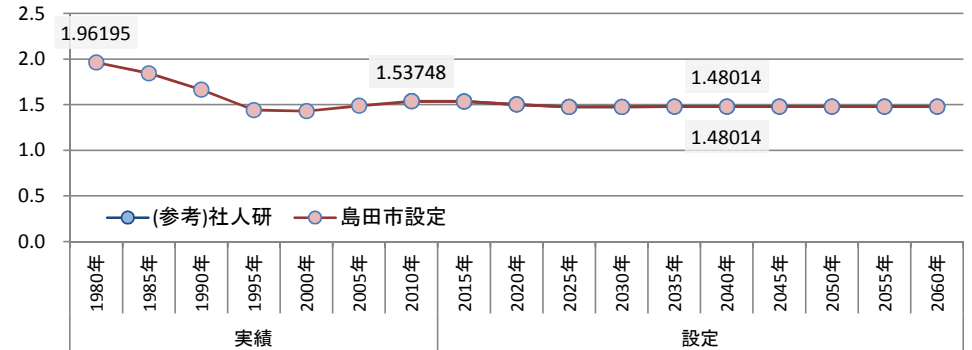
2. 純社会移動率の設定

- 1. 自立期の純社会移動率の設定 **社人研値**
- 2. 現役期の純社会移動率の設定 **社人研値**
- 3. 熟年期・長寿期の純社会移動率の設定 **社人研値**

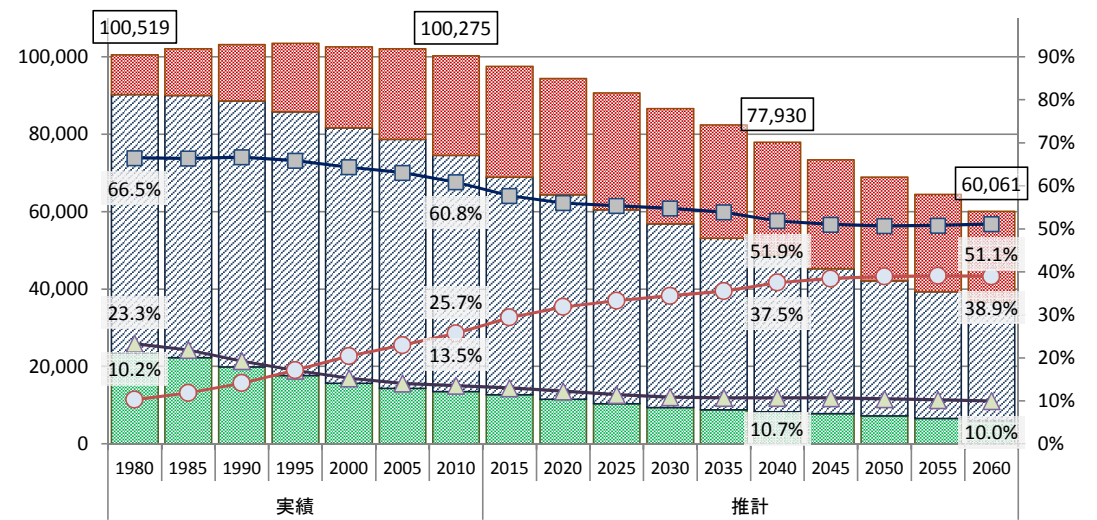
3. 推計結果

	総人口 (人)	年少人口 (人)	生産年齢 人口(人)	高齢人口 (人)	年少人口 比率	生産年齢 人口比率	高齢人口 比率	合計特殊 出生率	
実績	1980年	100,519	23,428	66,813	10,278	23.3%	66.5%	10.2%	1.96195
	1985年	102,086	22,286	67,724	12,076	21.8%	66.3%	11.8%	1.84505
	1990年	103,149	19,836	68,782	14,531	19.2%	66.7%	14.1%	1.66334
	1995年	103,490	17,638	68,154	17,698	17.0%	65.9%	17.1%	1.44065
	2000年	102,585	15,635	66,023	20,928	15.2%	64.4%	20.4%	1.42850
	2005年	102,108	14,316	64,390	23,402	14.0%	63.1%	22.9%	1.48765
	2010年	100,275	13,536	61,006	25,733	13.5%	60.8%	25.7%	1.53748
推計	2015年	97,558	12,644	56,281	28,632	13.0%	57.7%	29.3%	1.53637
	2020年	94,352	11,498	52,842	30,012	12.2%	56.0%	31.8%	1.50315
	2025年	90,638	10,324	50,153	30,161	11.4%	55.3%	33.3%	1.47528
	2030年	86,618	9,390	47,432	29,795	10.8%	54.8%	34.4%	1.47685
	2035年	82,367	8,802	44,350	29,215	10.7%	53.8%	35.5%	1.47961
	2040年	77,930	8,327	40,410	29,193	10.7%	51.9%	37.5%	1.48014
	2045年	73,411	7,799	37,429	28,183	10.6%	51.0%	38.4%	1.48014
	2050年	68,936	7,190	34,926	26,820	10.4%	50.7%	38.9%	1.48014
	2055年	64,475	6,565	32,724	25,186	10.2%	50.8%	39.1%	1.48014
	2060年	60,061	5,981	30,695	23,385	10.0%	51.1%	38.9%	1.48014

合計特殊出生率(TFR) 設定



総人口



▲ 年少人口比率 ■ 生産年齢人口比率 ○ 高齢人口比率

1. 出生率の設定 **社人研値**

※2040年の20-39歳女性人口 **6,330** (人)

	実績								設定								
	1980年	1985年	1990年	1995年	2000年	2005年	2010年	2015年	2020年	2025年	2030年	2035年	2040年	2045年	2050年	2055年	2060年
島田市設定	1.96195	1.84505	1.66334	1.44065	1.42850	1.48765	1.53748	1.53637	1.50315	1.47528	1.47685	1.47961	1.48014				
(参考)社人研							1.53748	1.53637	1.50315	1.47528	1.47685	1.47961	1.48014	1.48014	1.48014	1.48014	1.48014
0-4歳人口	7,182	6,513	5,853	4,940	4,488	4,434	4,244	3,871	3,347	3,008	2,820	2,633	2,402				

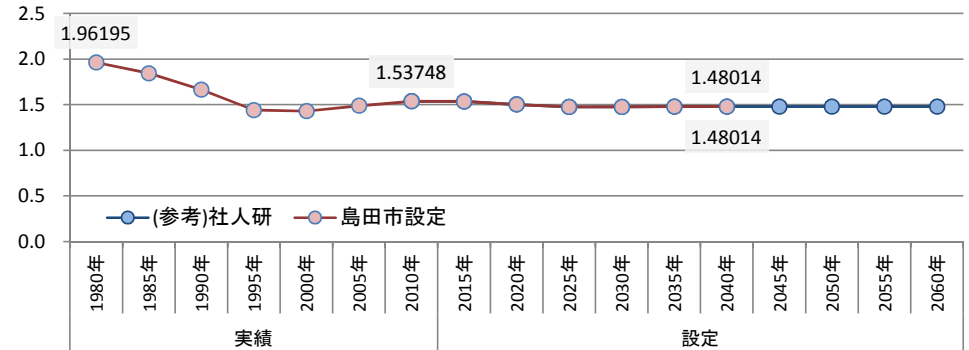
2. 純社会移動率の設定

1. 自立期の純社会移動率の設定 (2015年推計値)
2. 現役期の純社会移動率の設定 (2015年推計値)
3. 熟年期・長寿期の純社会移動率の設定 (2015年推計値)

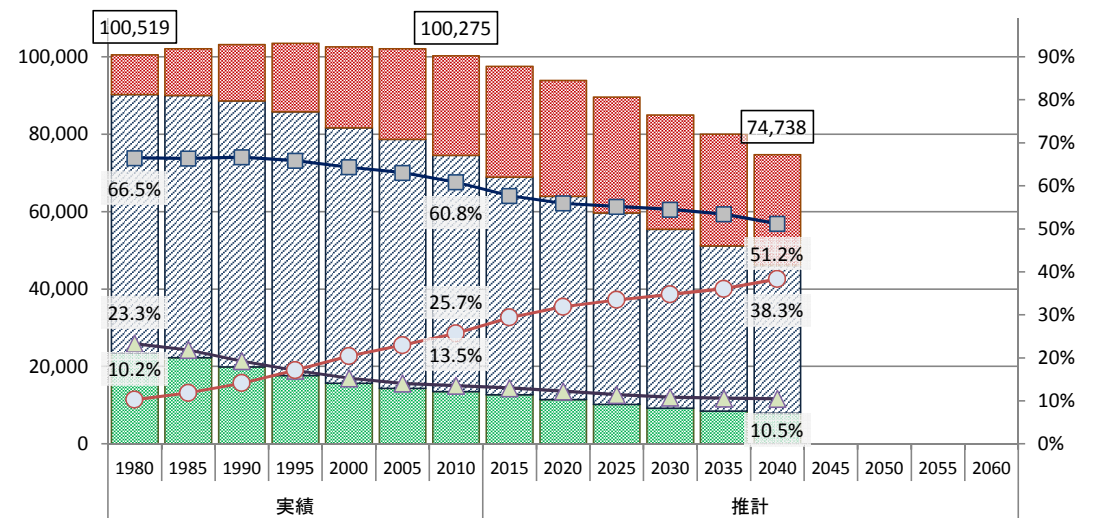
3. 推計結果

	総人口 (人)	年少人口 (人)	生産年齢 人口(人)	高齢人口 (人)	年少人口 比率	生産年齢 人口比率	高齢人口 比率	合計特殊 出生率	
実績	1980年	100,519	23,428	66,813	10,278	23.3%	66.5%	10.2%	1.96195
	1985年	102,086	22,286	67,724	12,076	21.8%	66.3%	11.8%	1.84505
	1990年	103,149	19,836	68,782	14,531	19.2%	66.7%	14.1%	1.66334
	1995年	103,490	17,638	68,154	17,698	17.0%	65.9%	17.1%	1.44065
	2000年	102,585	15,635	66,023	20,928	15.2%	64.4%	20.4%	1.42850
	2005年	102,108	14,316	64,390	23,402	14.0%	63.1%	22.9%	1.48765
	2010年	100,275	13,536	61,006	25,733	13.5%	60.8%	25.7%	1.53748
推計	2015年	97,558	12,644	56,281	28,632	13.0%	57.7%	29.3%	1.53637
	2020年	93,905	11,455	52,524	29,926	12.2%	55.9%	31.9%	1.50315
	2025年	89,608	10,213	49,429	29,966	11.4%	55.2%	33.4%	1.47528
	2030年	84,935	9,169	46,274	29,493	10.8%	54.5%	34.7%	1.47685
	2035年	79,965	8,455	42,711	28,799	10.6%	53.4%	36.0%	1.47961
	2040年	74,738	7,847	38,270	28,621	10.5%	51.2%	38.3%	1.48014
	2045年								
	2050年								
	2055年								
	2060年								

合計特殊出生率(TFR) 設定



総人口



▲ 年少人口比率 ■ 生産年齢人口比率 ○ 高齢人口比率

島田市 人口試算シート

【試算名】 ケース③-1 出生率=現状維持

1. 出生率の設定 2010年値

【2060年】20-39歳女性人口 6,303 (人)

	実績							設定									
	1980年	1985年	1990年	1995年	2000年	2005年	2010年	2015年	2020年	2025年	2030年	2035年	2040年	2045年	2050年	2055年	2060年
島田市設定	1.96195	1.84505	1.66334	1.44065	1.42850	1.48765	1.53748	1.53748	1.53748	1.53748	1.53748	1.53748	1.53748	1.53748	1.53748	1.53748	1.53748
(参考)社人研							1.53748	1.53637	1.50315	1.47528	1.47685	1.47961	1.48014	1.48014	1.48014	1.48014	1.48014
0-4歳人口	7,182	6,513	5,853	4,940	4,488	4,434	4,244	3,981	3,613	3,412	3,307	3,202	3,077	2,891	2,666	2,479	2,345

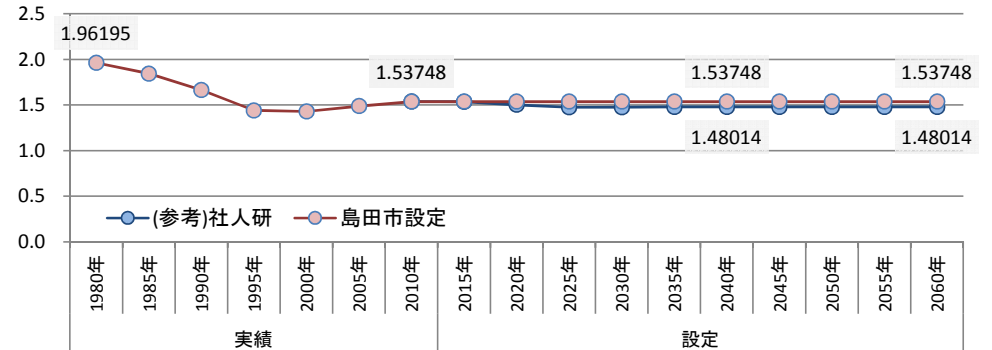
2. 純社会移動率の設定

- 1. 自立期の純社会移動率の設定 移動なし
- 2. 現役期の純社会移動率の設定 移動なし
- 3. 熟年期・長寿期の純社会移動率の設定 移動なし

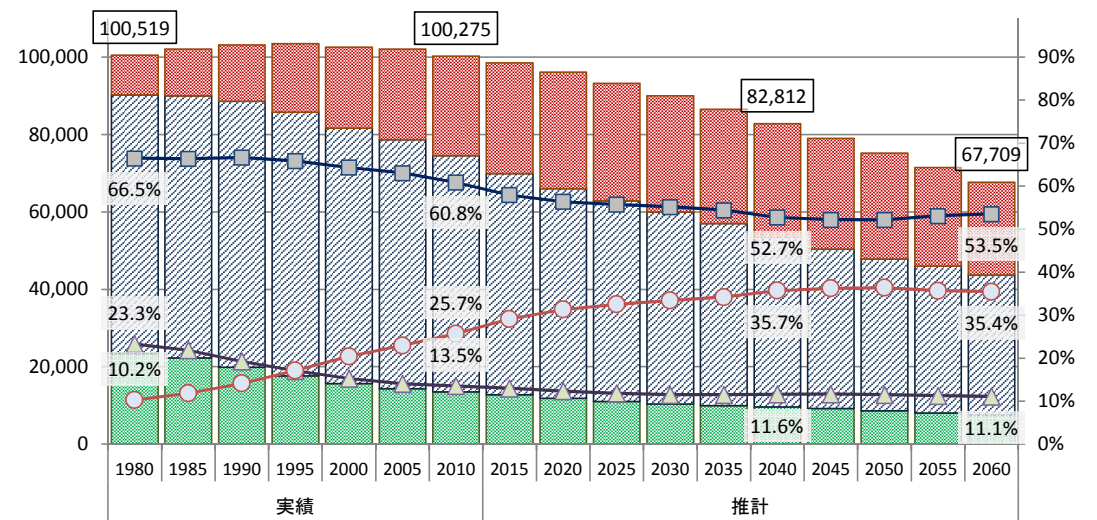
3. 推計結果

	総人口 (人)	年少人口 (人)	生産年齢人口 (人)	高齢人口 (人)	年少人口 比率	生産年齢人口 比率	高齢人口 比率	合計特殊 出生率	
実績	1980年	100,519	23,428	66,813	23.3%	66.5%	10.2%	1.96195	
	1985年	102,086	22,286	67,724	21.8%	66.3%	11.8%	1.84505	
	1990年	103,149	19,836	68,782	19.2%	66.7%	14.1%	1.66334	
	1995年	103,490	17,638	68,154	17.0%	65.9%	17.1%	1.44065	
	2000年	102,585	15,635	66,023	20,928	15.2%	64.4%	20.4%	1.42850
	2005年	102,108	14,316	64,390	23,402	14.0%	63.1%	22.9%	1.48765
2010年	100,275	13,536	61,006	25,733	13.5%	60.8%	25.7%	1.53748	
推計	2015年	98,556	12,752	57,122	28,681	12.9%	58.0%	29.1%	1.53748
	2020年	96,112	11,831	54,187	30,093	12.3%	56.4%	31.3%	1.53748
	2025年	93,195	11,001	51,914	30,280	11.8%	55.7%	32.5%	1.53748
	2030年	90,016	10,328	49,646	30,042	11.5%	55.2%	33.4%	1.53748
	2035年	86,551	9,917	47,081	29,553	11.5%	54.4%	34.1%	1.53748
	2040年	82,812	9,583	43,681	29,548	11.6%	52.7%	35.7%	1.53748
	2045年	78,989	9,167	41,219	28,603	11.6%	52.2%	36.2%	1.53748
	2050年	75,213	8,631	39,213	27,369	11.5%	52.1%	36.4%	1.53748
	2055年	71,450	8,033	37,931	25,486	11.2%	53.1%	35.7%	1.53748
	2060年	67,709	7,487	36,238	23,984	11.1%	53.5%	35.4%	1.53748

合計特殊出生率(TFR) 設定



総人口



▲ 年少人口比率 ■ 生産年齢人口比率 ○ 高齢人口比率

島田市 人口試算シート

【試算名】 ケース③-2 出生率=3期トレンド

1. 出生率の設定 3期トレンド

【2060年】 20-39歳女性人口 6,960 (人)

	実績								設定								
	1980年	1985年	1990年	1995年	2000年	2005年	2010年	2015年	2020年	2025年	2030年	2035年	2040年	2045年	2050年	2055年	2060年
島田市設定	1.96195	1.84505	1.66334	1.44065	1.42850	1.48765	1.53748	1.57859	1.61446	1.64610	1.67441	1.70001	1.72339	1.74489	1.76480	1.78333	1.80067
(参考)社人研							1.53748	1.53637	1.50315	1.47528	1.47685	1.47961	1.48014	1.48014	1.48014	1.48014	1.48014
0-4歳人口	7,182	6,513	5,853	4,940	4,488	4,434	4,244	4,088	3,794	3,653	3,614	3,574	3,512	3,379	3,201	3,065	2,996

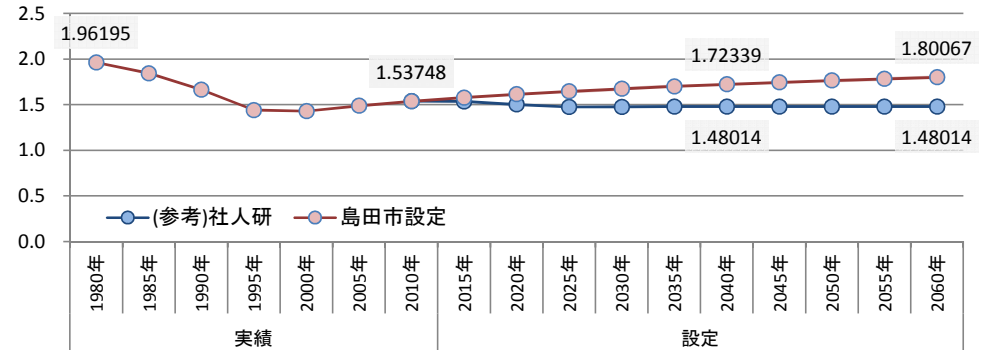
2. 純社会移動率の設定

- 1. 自立期の純社会移動率の設定 移動なし
- 2. 現役期の純社会移動率の設定 移動なし
- 3. 熟年期・長寿期の純社会移動率の設定 移動なし

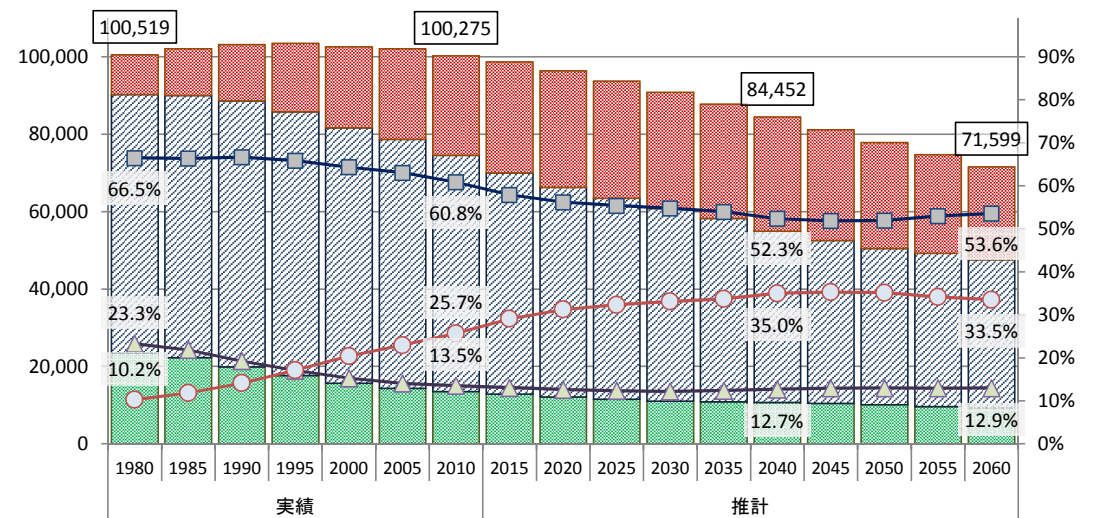
3. 推計結果

	総人口 (人)	年少人口 (人)	生産年齢 人口(人)	高齢人口 (人)	年少人口 比率	生産年齢 人口比率	高齢人口 比率	合計特殊 出生率	
実績	1980年	100,519	23,428	66,813	10,278	23.3%	66.5%	10.2%	1.96195
	1985年	102,086	22,286	67,724	12,076	21.8%	66.3%	11.8%	1.84505
	1990年	103,149	19,836	68,782	14,531	19.2%	66.7%	14.1%	1.66334
	1995年	103,490	17,638	68,154	17,698	17.0%	65.9%	17.1%	1.44065
	2000年	102,585	15,635	66,023	20,928	15.2%	64.4%	20.4%	1.42850
	2005年	102,108	14,316	64,390	23,402	14.0%	63.1%	22.9%	1.48765
	2010年	100,275	13,536	61,006	25,733	13.5%	60.8%	25.7%	1.53748
推計	2015年	98,662	12,859	57,122	28,681	13.0%	57.9%	29.1%	1.57859
	2020年	96,399	12,119	54,187	30,093	12.6%	56.2%	31.2%	1.61446
	2025年	93,723	11,529	51,914	30,280	12.3%	55.4%	32.3%	1.64610
	2030年	90,850	11,056	49,753	30,042	12.2%	54.8%	33.1%	1.67441
	2035年	87,757	10,836	47,368	29,553	12.3%	54.0%	33.7%	1.70001
	2040年	84,452	10,696	44,208	29,548	12.7%	52.3%	35.0%	1.72339
	2045年	81,116	10,462	42,051	28,603	12.9%	51.8%	35.3%	1.74489
	2050年	77,873	10,089	40,415	27,369	13.0%	51.9%	35.1%	1.76480
	2055年	74,692	9,641	39,565	25,486	12.9%	53.0%	34.1%	1.78333
	2060年	71,599	9,259	38,356	23,984	12.9%	53.6%	33.5%	1.80067

合計特殊出生率(TFR) 設定



総人口



▲ 年少人口比率 ■ 生産年齢人口比率 ○ 高齢人口比率

島田市 人口試算シート

【試算名】 ケース③-3 出生率=2040年2.07

1. 出生率の設定

2040年TFR

2040年TFR 2.07

【2060年】20-39歳女性人口 8,068 (人)

	実績								設定								
	1980年	1985年	1990年	1995年	2000年	2005年	2010年	2015年	2020年	2025年	2030年	2035年	2040年	2045年	2050年	2055年	2060年
島田市設定	1.96195	1.84505	1.66334	1.44065	1.42850	1.48765	1.53748	1.62623	1.71499	1.80374	1.89249	1.98125	2.07000	2.07000	2.07000	2.07000	2.07000
(参考)社人研							1.53748	1.53637	1.50315	1.47528	1.47685	1.47961	1.48014	1.48014	1.48014	1.48014	1.48014
0-4歳人口	7,182	6,513	5,853	4,940	4,488	4,434	4,244	4,211	4,030	4,003	4,100	4,214	4,319	4,176	4,005	3,912	3,908

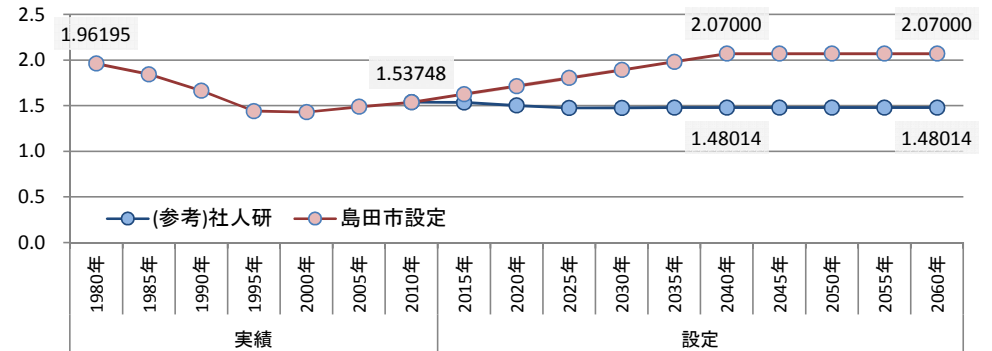
2. 純社会移動率の設定

- 1. 自立期の純社会移動率の設定 移動なし
- 2. 現役期の純社会移動率の設定 移動なし
- 3. 熟年期・長寿期の純社会移動率の設定 移動なし

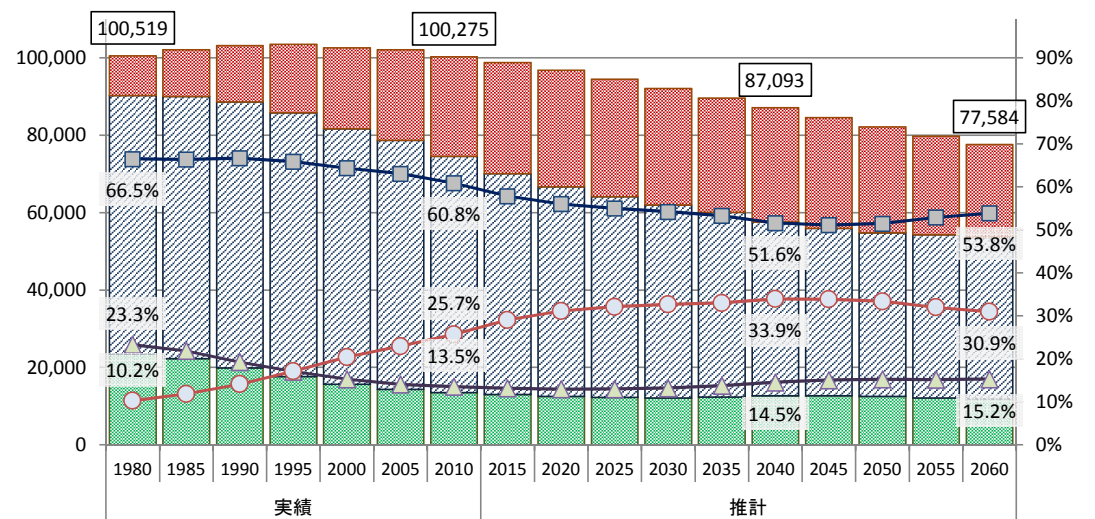
3. 推計結果

	総人口 (人)	年少人口 (人)	生産年齢 人口(人)	高齢人口 (人)	年少人口 比率	生産年齢 人口比率	高齢人口 比率	合計特殊 出生率	
実績	1980年	100,519	23,428	66,813	10,278	23.3%	66.5%	10.2%	1.96195
	1985年	102,086	22,286	67,724	12,076	21.8%	66.3%	11.8%	1.84505
	1990年	103,149	19,836	68,782	14,531	19.2%	66.7%	14.1%	1.66334
	1995年	103,490	17,638	68,154	17,698	17.0%	65.9%	17.1%	1.44065
	2000年	102,585	15,635	66,023	20,928	15.2%	64.4%	20.4%	1.42850
	2005年	102,108	14,316	64,390	23,402	14.0%	63.1%	22.9%	1.48765
	2010年	100,275	13,536	61,006	25,733	13.5%	60.8%	25.7%	1.53748
推計	2015年	98,785	12,982	57,122	28,681	13.1%	57.8%	29.0%	1.62623
	2020年	96,758	12,478	54,187	30,093	12.9%	56.0%	31.1%	1.71499
	2025年	94,433	12,238	51,914	30,280	13.0%	55.0%	32.1%	1.80374
	2030年	92,045	12,128	49,876	30,042	13.2%	54.2%	32.6%	1.89249
	2035年	89,592	12,312	47,727	29,553	13.7%	53.3%	33.0%	1.98125
	2040年	87,093	12,629	44,916	29,548	14.5%	51.6%	33.9%	2.07000
	2045年	84,552	12,705	43,244	28,603	15.0%	51.1%	33.8%	2.07000
	2050年	82,110	12,497	42,244	27,369	15.2%	51.4%	33.3%	2.07000
	2055年	79,773	12,089	42,197	25,486	15.2%	52.9%	31.9%	2.07000
	2060年	77,584	11,821	41,779	23,984	15.2%	53.8%	30.9%	2.07000

合計特殊出生率(TFR) 設定



総人口



▲ 年少人口比率 ■ 生産年齢人口比率 ○ 高齢人口比率

島田市 人口試算シート

【試算名】 ケース③-4 出生率=2020年2.00

1. 出生率の設定

2020年TFR

2020年TFR 2.00

【2060年】20-39歳女性人口 8,531 (人)

	実績								設定								
	1980年	1985年	1990年	1995年	2000年	2005年	2010年	2015年	2020年	2025年	2030年	2035年	2040年	2045年	2050年	2055年	2060年
島田市設定	1.96195	1.84505	1.66334	1.44065	1.42850	1.48765	1.53748	1.76874	2.00000	2.00000	2.00000	2.00000	2.00000	2.00000	2.00000	2.00000	2.00000
(参考)社人研							1.53748	1.53637	1.50315	1.47528	1.47685	1.47961	1.48014	1.48014	1.48014	1.48014	1.48014
0-4歳人口	7,182	6,513	5,853	4,940	4,488	4,434	4,244	4,580	4,700	4,439	4,382	4,396	4,376	4,273	4,126	4,038	4,047

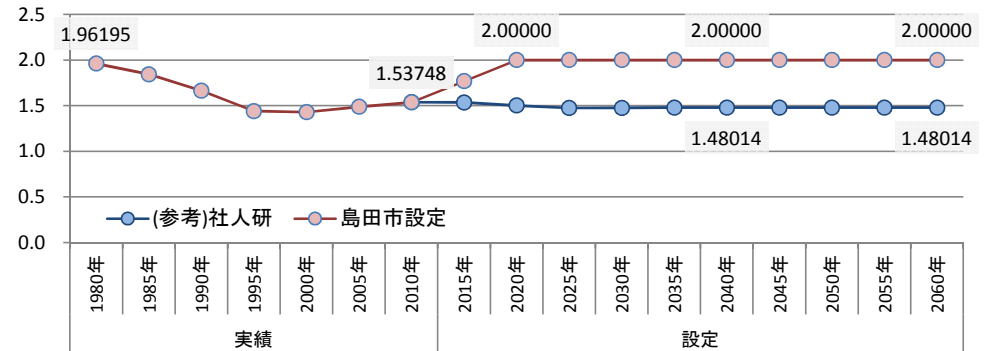
2. 純社会移動率の設定

- 1. 自立期の純社会移動率の設定 移動なし
- 2. 現役期の純社会移動率の設定 移動なし
- 3. 熟年期・長寿期の純社会移動率の設定 移動なし

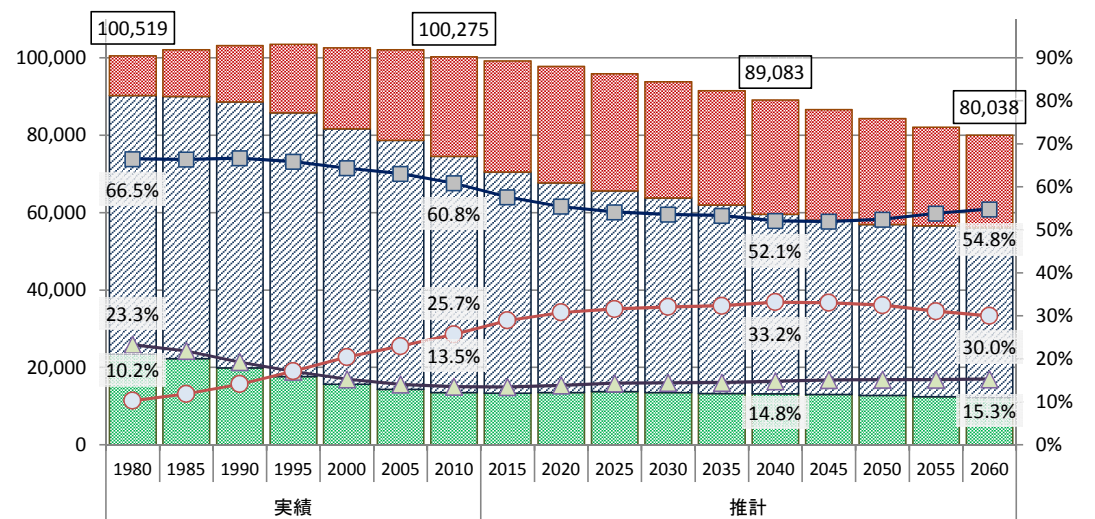
3. 推計結果

	総人口 (人)	年少人口 (人)	生産年齢 人口(人)	高齢人口 (人)	年少人口 比率	生産年齢 人口比率	高齢人口 比率	合計特殊 出生率	
実績	1980年	100,519	23,428	66,813	10,278	23.3%	66.5%	10.2%	1.96195
	1985年	102,086	22,286	67,724	12,076	21.8%	66.3%	11.8%	1.84505
	1990年	103,149	19,836	68,782	14,531	19.2%	66.7%	14.1%	1.66334
	1995年	103,490	17,638	68,154	17,698	17.0%	65.9%	17.1%	1.44065
	2000年	102,585	15,635	66,023	20,928	15.2%	64.4%	20.4%	1.42850
	2005年	102,108	14,316	64,390	23,402	14.0%	63.1%	22.9%	1.48765
	2010年	100,275	13,536	61,006	25,733	13.5%	60.8%	25.7%	1.53748
推計	2015年	99,154	13,351	57,122	28,681	13.5%	57.6%	28.9%	1.76874
	2020年	97,797	13,517	54,187	30,093	13.8%	55.4%	30.8%	2.00000
	2025年	95,906	13,712	51,914	30,280	14.3%	54.1%	31.6%	2.00000
	2030年	93,801	13,515	50,244	30,042	14.4%	53.6%	32.0%	2.00000
	2035年	91,528	13,212	48,763	29,553	14.4%	53.3%	32.3%	2.00000
	2040年	89,083	13,149	46,386	29,548	14.8%	52.1%	33.2%	2.00000
	2045年	86,636	13,040	44,993	28,603	15.1%	51.9%	33.0%	2.00000
	2050年	84,311	12,769	44,172	27,369	15.1%	52.4%	32.5%	2.00000
	2055年	82,094	12,431	44,177	25,486	15.1%	53.8%	31.0%	2.00000
	2060年	80,038	12,206	43,848	23,984	15.3%	54.8%	30.0%	2.00000

合計特殊出生率(TFR) 設定



総人口



▲ 年少人口比率 ■ 生産年齢人口比率 ○ 高齢人口比率

島田市 人口試算シート

【試算名】 ケース③-5 2060年総人口8万人

1. 出生率の設定

2040年TFR

2040年TFR 2.19

【2060年】20-39歳女性人口 8,478 (人)

	実績								設定								
	1980年	1985年	1990年	1995年	2000年	2005年	2010年	2015年	2020年	2025年	2030年	2035年	2040年	2045年	2050年	2055年	2060年
島田市設定	1.96195	1.84505	1.66334	1.44065	1.42850	1.48765	1.53748	1.64638	1.75529	1.86419	1.97309	2.08200	2.19090	2.19090	2.19090	2.19090	2.19090
(参考)社人研							1.53748	1.53637	1.50315	1.47528	1.47685	1.47961	1.48014	1.48014	1.48014	1.48014	1.48014
0-4歳人口	7,182	6,513	5,853	4,940	4,488	4,434	4,244	4,263	4,125	4,137	4,281	4,449	4,614	4,489	4,340	4,281	4,323

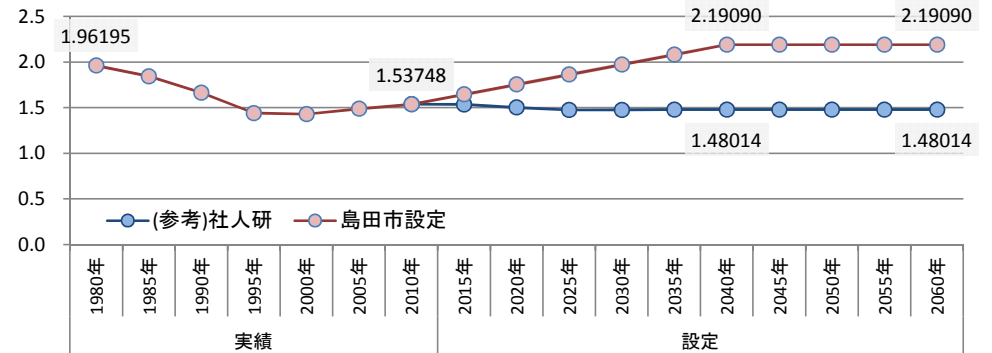
2. 純社会移動率の設定

- 1. 自立期の純社会移動率の設定 移動なし
- 2. 現役期の純社会移動率の設定 移動なし
- 3. 熟年期・長寿期の純社会移動率の設定 移動なし

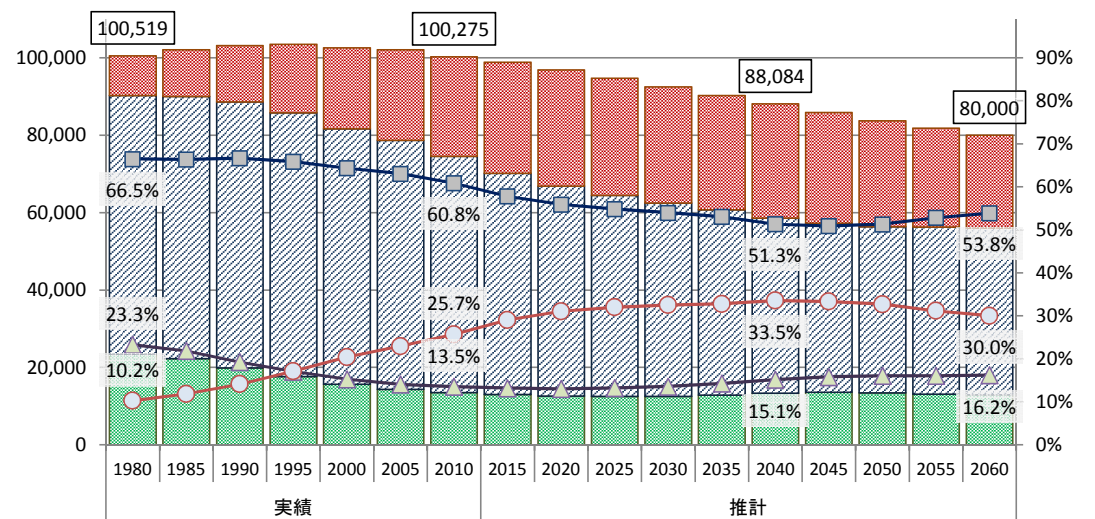
3. 推計結果

	総人口 (人)	年少人口 (人)	生産年齢 人口(人)	高齢人口 (人)	年少人口 比率	生産年齢 人口比率	高齢人口 比率	合計特殊 出生率
実績	1980年	100,519	23,428	66,813	10,278	23.3%	66.5%	10.2%
	1985年	102,086	22,286	67,724	12,076	21.8%	66.3%	11.8%
	1990年	103,149	19,836	68,782	14,531	19.2%	66.7%	14.1%
	1995年	103,490	17,638	68,154	17,698	17.0%	65.9%	17.1%
	2000年	102,585	15,635	66,023	20,928	15.2%	64.4%	20.4%
	2005年	102,108	14,316	64,390	23,402	14.0%	63.1%	22.9%
	2010年	100,275	13,536	61,006	25,733	13.5%	60.8%	25.7%
推計	2015年	98,838	13,034	57,122	28,681	13.2%	57.8%	29.0%
	2020年	96,905	12,625	54,187	30,093	13.0%	55.9%	31.1%
	2025年	94,713	12,519	51,914	30,280	13.2%	54.8%	32.0%
	2030年	92,508	12,538	49,928	30,042	13.6%	54.0%	32.5%
	2035年	90,289	12,863	47,873	29,553	14.2%	53.0%	32.7%
	2040年	88,084	13,340	45,196	29,548	15.1%	51.3%	33.5%
	2045年	85,855	13,547	43,705	28,603	15.8%	50.9%	33.3%
	2050年	83,747	13,438	42,940	27,369	16.0%	51.3%	32.7%
	2055年	81,777	13,106	43,185	25,486	16.0%	52.8%	31.2%
	2060年	80,000	12,940	43,077	23,984	16.2%	53.8%	30.0%

合計特殊出生率(TFR) 設定



総人口



▲ 年少人口比率 ■ 生産年齢人口比率 ○ 高齢人口比率

島田市 人口試算シート

【試算名】 ケース③-6 2060年総人口10万人

1. 出生率の設定

2040年TFR

2040年TFR 3.09

【2060年】 20-39歳女性人口 11,628 (人)

	実績								設定								
	1980年	1985年	1990年	1995年	2000年	2005年	2010年	2015年	2020年	2025年	2030年	2035年	2040年	2045年	2050年	2055年	2060年
島田市設定	1.96195	1.84505	1.66334	1.44065	1.42850	1.48765	1.53748	1.79573	2.05397	2.31222	2.57046	2.82871	3.08695	3.08695	3.08695	3.08695	3.08695
(参考)社人研							1.53748	1.53637	1.50315	1.47528	1.47685	1.47961	1.48014	1.48014	1.48014	1.48014	1.48014
0-4歳人口	7,182	6,513	5,853	4,940	4,488	4,434	4,244	4,650	4,827	5,131	5,644	6,256	6,942	7,044	7,187	7,549	8,128

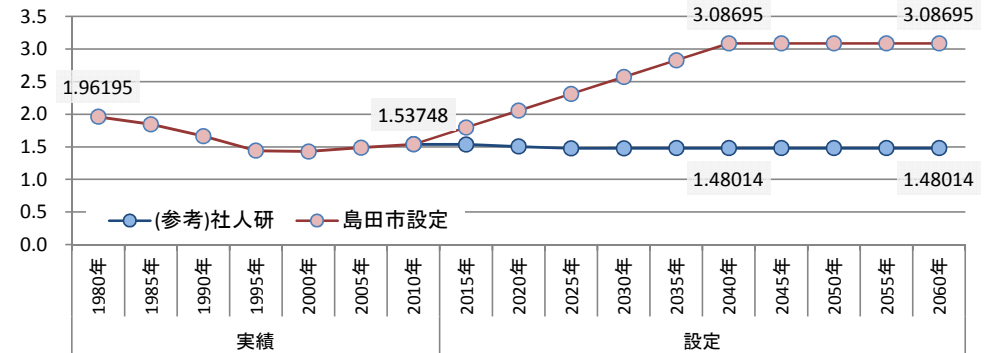
2. 純社会移動率の設定

- 1. 自立期の純社会移動率の設定 移動なし
- 2. 現役期の純社会移動率の設定 移動なし
- 3. 熟年期・長寿期の純社会移動率の設定 移動なし

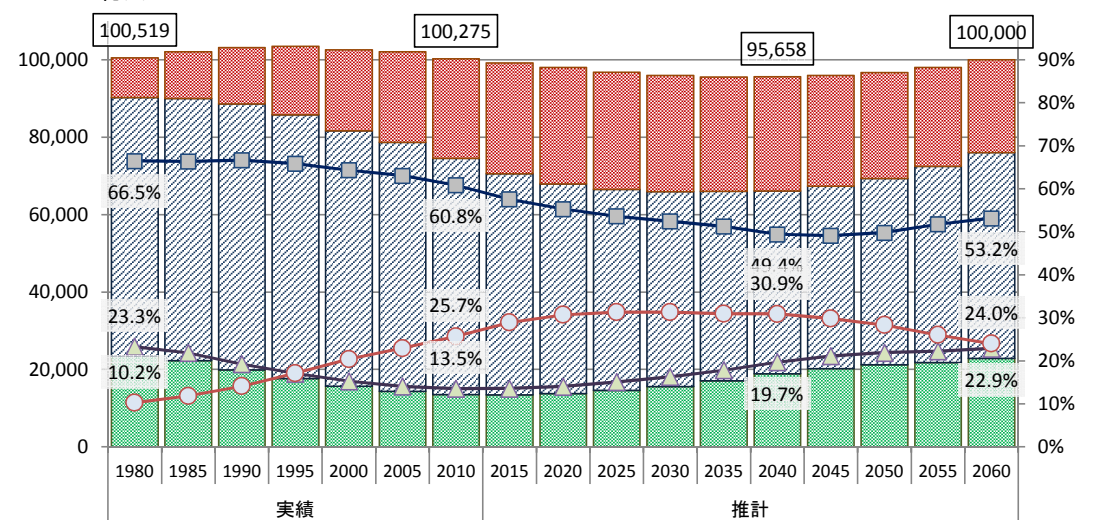
3. 推計結果

	総人口 (人)	年少人口 (人)	生産年齢 人口(人)	高齢人口 (人)	年少人口 比率	生産年齢 人口比率	高齢人口 比率	合計特殊 出生率	
実績	1980年	100,519	23,428	66,813	10,278	23.3%	66.5%	10.2%	1.96195
	1985年	102,086	22,286	67,724	12,076	21.8%	66.3%	11.8%	1.84505
	1990年	103,149	19,836	68,782	14,531	19.2%	66.7%	14.1%	1.66334
	1995年	103,490	17,638	68,154	17,698	17.0%	65.9%	17.1%	1.44065
	2000年	102,585	15,635	66,023	20,928	15.2%	64.4%	20.4%	1.42850
	2005年	102,108	14,316	64,390	23,402	14.0%	63.1%	22.9%	1.48765
	2010年	100,275	13,536	61,006	25,733	13.5%	60.8%	25.7%	1.53748
推計	2015年	99,224	13,421	57,122	28,681	13.5%	57.6%	28.9%	1.79573
	2020年	97,994	13,713	54,187	30,093	14.0%	55.3%	30.7%	2.05397
	2025年	96,796	14,601	51,914	30,280	15.1%	53.6%	31.3%	2.31222
	2030年	95,952	15,596	50,314	30,042	16.3%	52.4%	31.3%	2.57046
	2035年	95,538	17,025	48,960	29,553	17.8%	51.2%	30.9%	2.82871
	2040年	95,658	18,836	47,274	29,548	19.7%	49.4%	30.9%	3.08695
	2045年	95,978	20,235	47,140	28,603	21.1%	49.1%	29.8%	3.08695
	2050年	96,708	21,165	48,174	27,369	21.9%	49.8%	28.3%	3.08695
	2055年	97,992	21,772	50,735	25,486	22.2%	51.8%	26.0%	3.08695
	2060年	100,000	22,855	53,161	23,984	22.9%	53.2%	24.0%	3.08695

合計特殊出生率(TFR) 設定



総人口



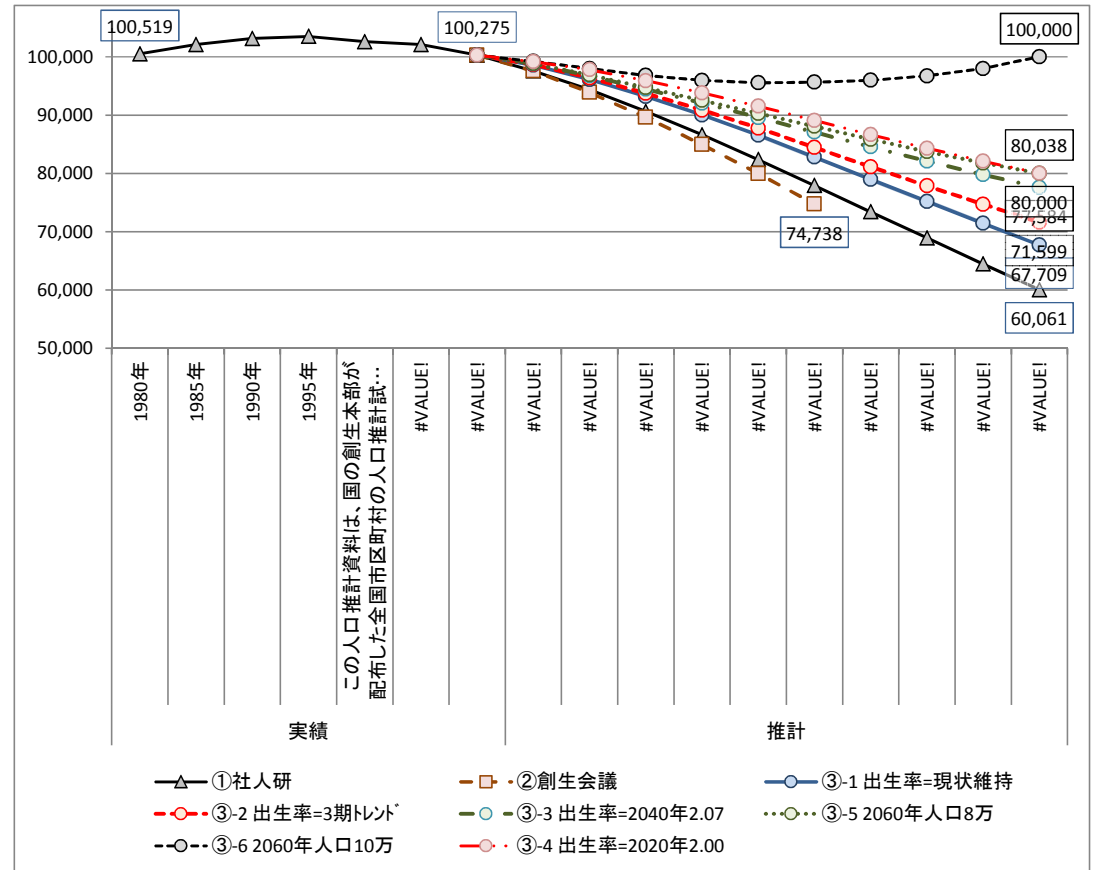
▲ 年少人口比率 ■ 生産年齢人口比率 ○ 高齢人口比率

【総人口】各試算ケースの比較

【独自推計の純社会移動率=0 の場合】

(人)

	①社人研	②創生会議	③-1 出生率=現状維持	③-2 出生率=3期トレンド	③-3 出生率=2040年2.07	③-4 出生率=2020年2.00	③-5 2060年人口8万	③-6 2060年人口10万	
実績	1980年	100,519							
	1985年	102,086							
	1990年	103,149							
	1995年	103,490							
	もので	102,585							
	#####	102,108							
	#####	100,275	100,275	100,275	100,275	100,275	100,275	100,275	
推計	#####	97,558	97,558	98,556	98,662	98,785	99,154	98,838	99,224
	#####	94,352	93,905	96,112	96,399	96,758	97,797	96,905	97,994
	#####	90,638	89,608	93,195	93,723	94,433	95,906	94,713	96,796
	#####	86,618	84,935	90,016	90,850	92,045	93,801	92,508	95,952
	#####	82,367	79,965	86,551	87,757	89,592	91,528	90,289	95,538
	#####	77,930	74,738	82,812	84,452	87,093	89,083	88,084	95,658
	#####	73,411		78,989	81,116	84,552	86,636	85,855	95,978
	#####	68,936		75,213	77,873	82,110	84,311	83,747	96,708
	#####	64,475		71,450	74,692	79,773	82,094	81,777	97,992
	#####	60,061		67,709	71,599	77,584	80,038	80,000	100,000



【3階層別人口】各試算ケースの比較

【独自推計の純社会移動率=0 の場合】

推計結果ごとの3階層別人口と増減率

(人)

		総人口	0-14歳人口	うち0-4歳人口	15-64歳人口	65歳以上人口	20-39歳女性人口
2010年	現状値	100,275	13,536	4,244	61,006	25,733	11,043
2060年	ケース① 社人研推計	60,061	5,981	1,821	30,695	23,385	4,975
	ケース② 創生会議推計【注】	74,738	7,847	2,402	38,270	28,621	6,330
	ケース③-1 出生率=現状維持	67,709	7,487	2,345	36,238	23,984	6,303
	ケース③-2 出生率=3期トレンド	71,599	9,259	2,996	38,356	23,984	6,960
	ケース③-3 出生率=2040年2.07	77,584	11,821	3,908	41,779	23,984	8,068
	ケース③-4 出生率=2020年2.00	80,038	12,206	4,047	43,848	23,984	8,531
	ケース③-5 2060年総人口8万人	80,000	12,940	4,323	43,077	23,984	8,478
ケース③-6 2060年総人口10万人	100,000	22,855	8,128	53,161	23,984	11,628	

		総人口	0-14歳人口	うち0-4歳人口	15-64歳人口	65歳以上人口	20-39歳女性人口
2010年	現状値	0.0%	0.0%	0.0%	0.0%	0.0%	0.0%
2010年 →2060年 増減率	ケース① 社人研推計	-40.1%	-55.8%	-57.1%	-49.7%	-9.1%	-54.9%
	ケース② 創生会議推計【注】	-25.5%	-42.0%	-43.4%	-37.3%	11.2%	-42.7%
	ケース③-1 出生率=現状維持	-32.5%	-44.7%	-44.7%	-40.6%	-6.8%	-42.9%
	ケース③-2 出生率=3期トレンド	-28.6%	-31.6%	-29.4%	-37.1%	-6.8%	-37.0%
	ケース③-3 出生率=2040年2.07	-22.6%	-12.7%	-7.9%	-31.5%	-6.8%	-26.9%
	ケース③-4 出生率=2020年2.00	-20.2%	-9.8%	-4.6%	-28.1%	-6.8%	-22.7%
	ケース③-5 2060年総人口8万人	-20.2%	-4.4%	1.9%	-29.4%	-6.8%	-23.2%
ケース③-6 2060年総人口10万人	-0.3%	68.8%	91.5%	-12.9%	-6.8%	5.3%	

【注】創生会議推計値は2040年。他は2060年。