

ハローワーク島田発表
平成28年3月1日

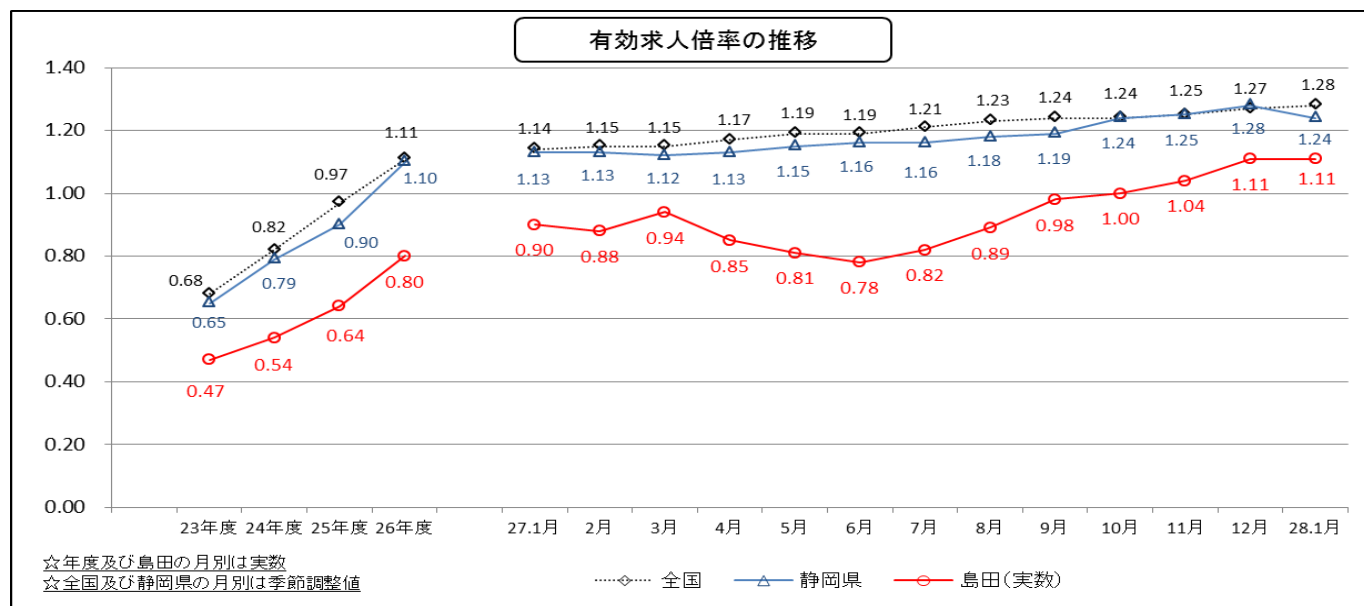
担当 島田公共職業安定所
所長
統括職業指導官
電話 0547-36-8609

～ ハローワーク島田管内の労働市場の状況 ～ 《平成28年1月分》

- ◎有効求人倍率は1.11倍となり、前年同月を0.21ポイント上回った。
⇒ 前月比は同値のため増減はなし。
- ◎新規求人倍率は1.49倍となり、前年同月を0.12ポイント上回った。
⇒ 前月比は2ヶ月ぶりに減少した。

【有効求人倍率の推移】（実数）

	27年 1月	2月	3月	4月	5月	6月	7月	8月	9月	10月	11月	12月	28年 1月
島田	0.90	0.88	0.94	0.85	0.81	0.78	0.82	0.89	0.98	1.00	1.04	1.11	1.11
静岡県	1.23	1.23	1.18	1.07	1.05	1.08	1.05	1.15	1.20	1.23	1.28	1.36	1.36



【新規求人倍率の推移】（実数）

	27年 1月	2月	3月	4月	5月	6月	7月	8月	9月	10月	11月	12月	28年 1月
島田	1.37	1.06	1.51	1.02	1.06	1.43	1.40	1.25	1.77	1.45	1.44	2.21	1.49

【管内の求人・求職状況】

有効求人数は、前年同月比13.3%増で32ヶ月連続の増加

- 有効求人数は2,862人で前年同月比13.3%増となり、32ヶ月連続で増加した。
また、前月比は1.3%増となり、3ヶ月ぶりに増加した。
- 新規求人数は、1,044人で前年同月比0.6%増となり6ヶ月連続で増加した。
また、前月比は5.6%減となり、2ヶ月ぶりに減少した。

有効求職者数は、前年同月比8.3%減で27ヶ月連続の減少

- 有効求職者数は2,586人で前年同月比8.3%減となり、27ヶ月連続で減少した。
また、前月比は1.5%増となり、7ヶ月ぶりに増加した。
- 新規求職者数は702人で前年同月比7.1%減となり、5ヶ月連続で減少した。
また、前月比は40.1%増となり、3ヶ月ぶりに増加した。

【産業別新規求人の状況】

- 産業別新規求人数では、製造業が342人で前年同月比21人減少（5.8%減）した。
主な製造業の状況は、以下のとおり。

増加した業種	金属製品	37人（前年同月比19人増加（105.6%増））
	電気機械	10人（同4人増加（66.7%増））
減少した業種	食料品	65人（同25人減少（27.8%減））
	プラスチック	25人（同14人減少（35.9%減））
	生産用機械	16人（同13人減少（44.8%減））
	輸送用機械	28人（同14人減少（33.3%減））

- 建設業は、61人で前年同月比6人減少（9.0%減）した。
- 運輸・郵便業は、97人で同6人増加（6.6%増）した。
- 卸・小売業は、93人で同12人減少（11.4%減）した。
- 医療・福祉業は、163人で同24人減少（12.8%減）した。
- サービス業は、72人で同1人減少（1.4%減）した。

【規模別新規求人の状況】

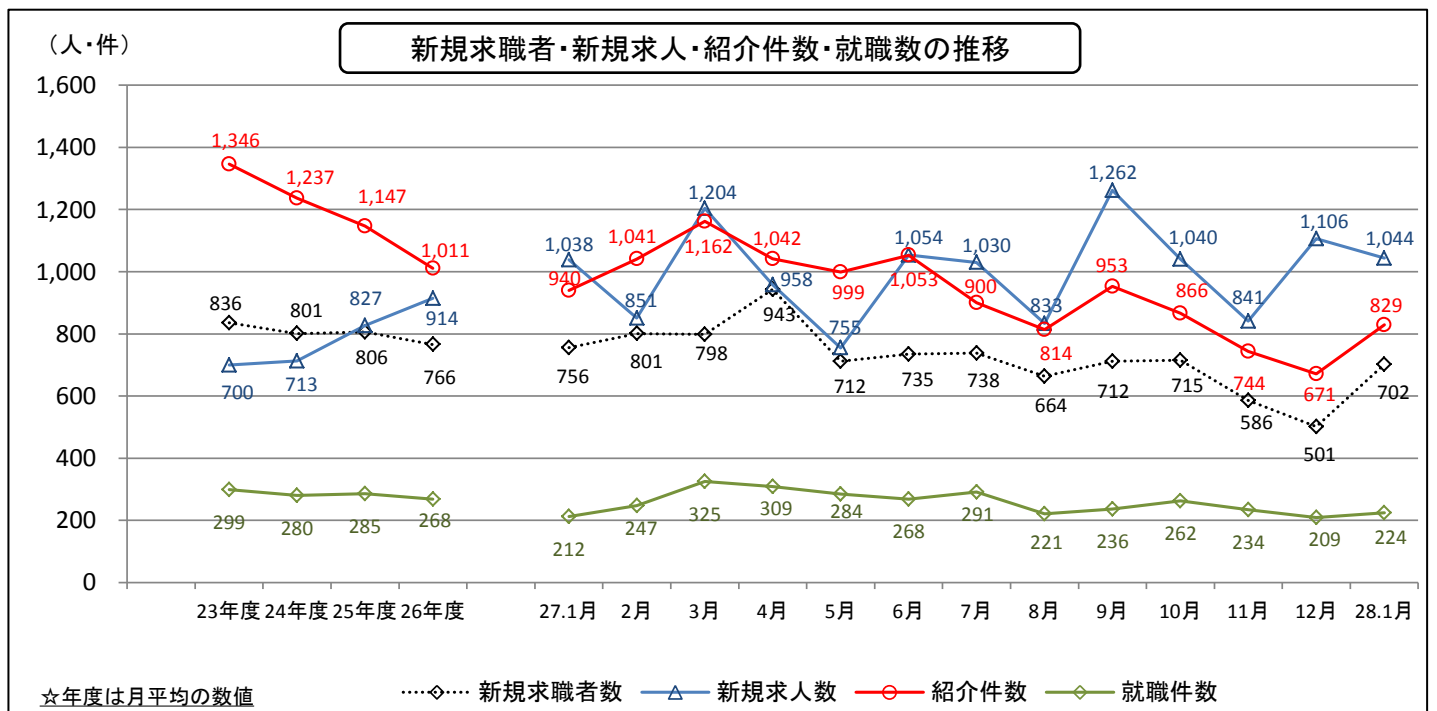
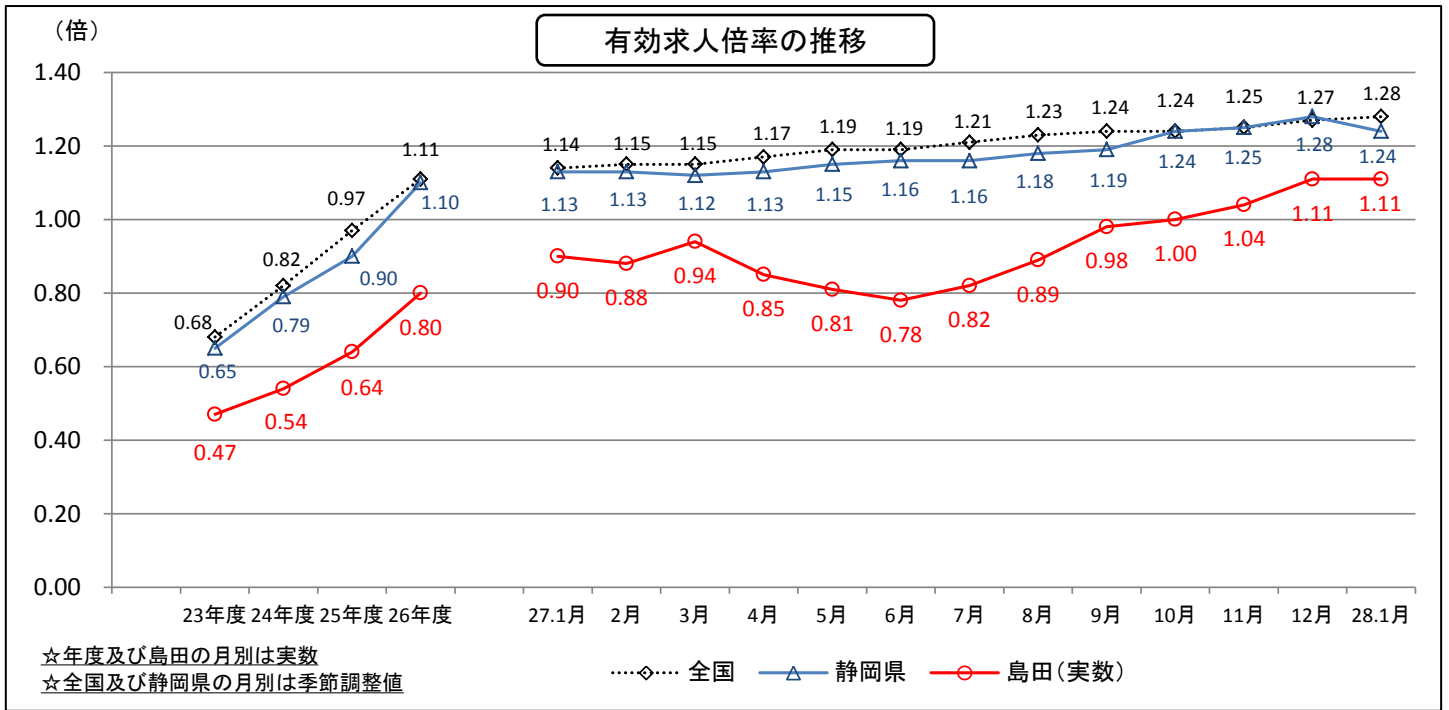
- 事業所規模別新規求人数は、以下のとおり。
- | | |
|-----------|-------------------------|
| 29人以下 | 578人（前年同月比10人減少（1.7%減）） |
| 30人～99人 | 303人（同33人増加（12.2%増）） |
| 100人～299人 | 67人（同55人減少（45.1%減）） |
| 300人以上 | 96人（同38人増加（65.5%増）） |

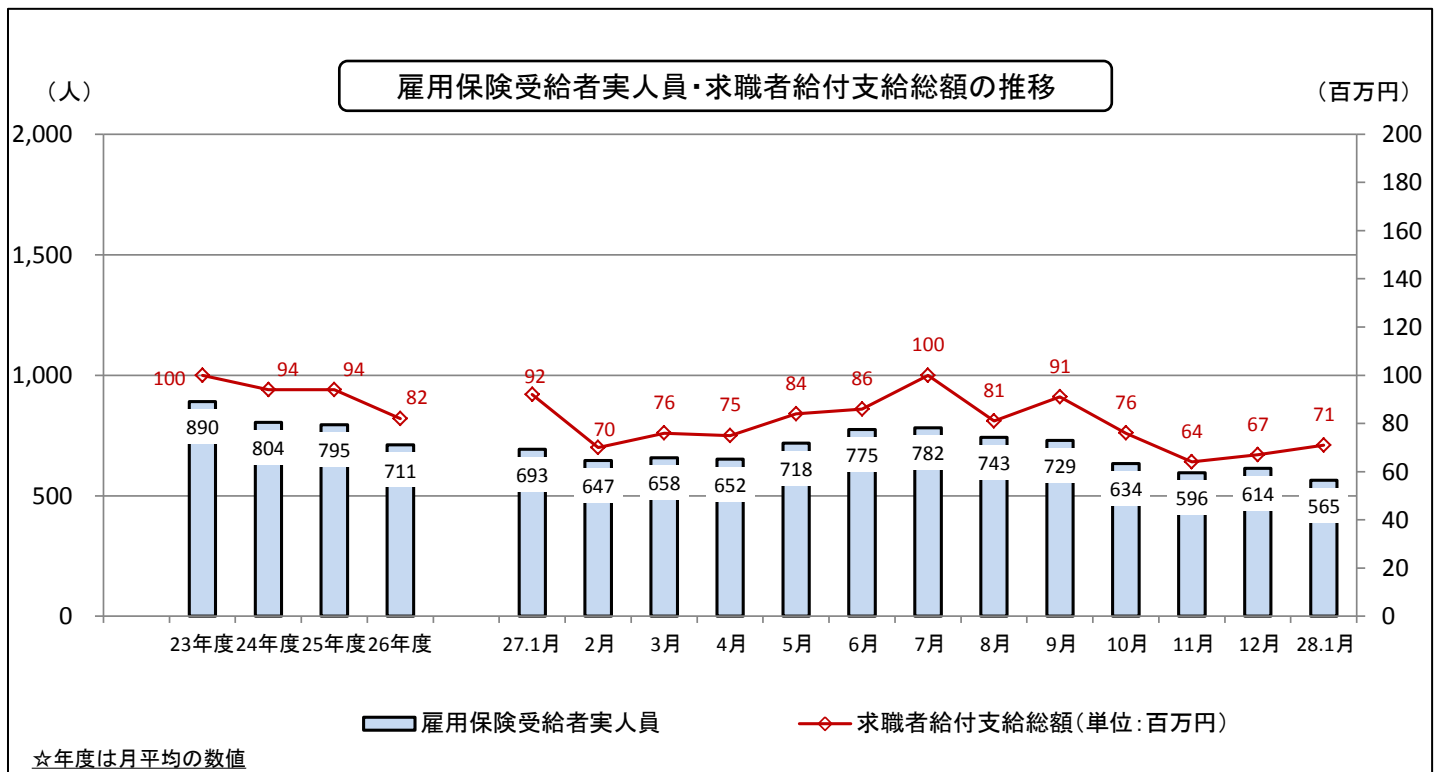
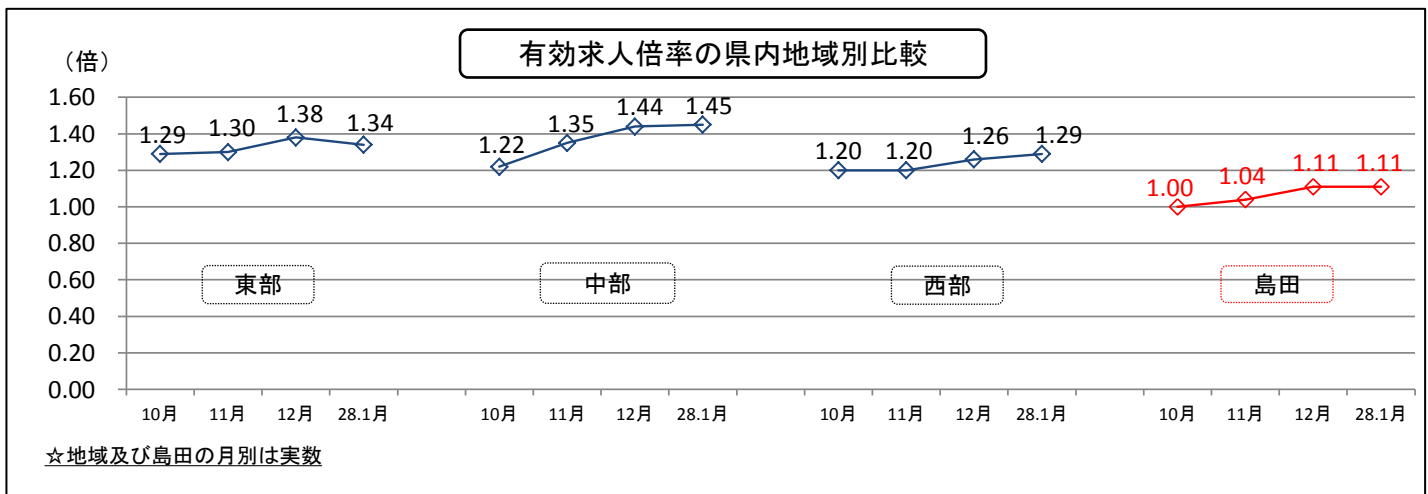
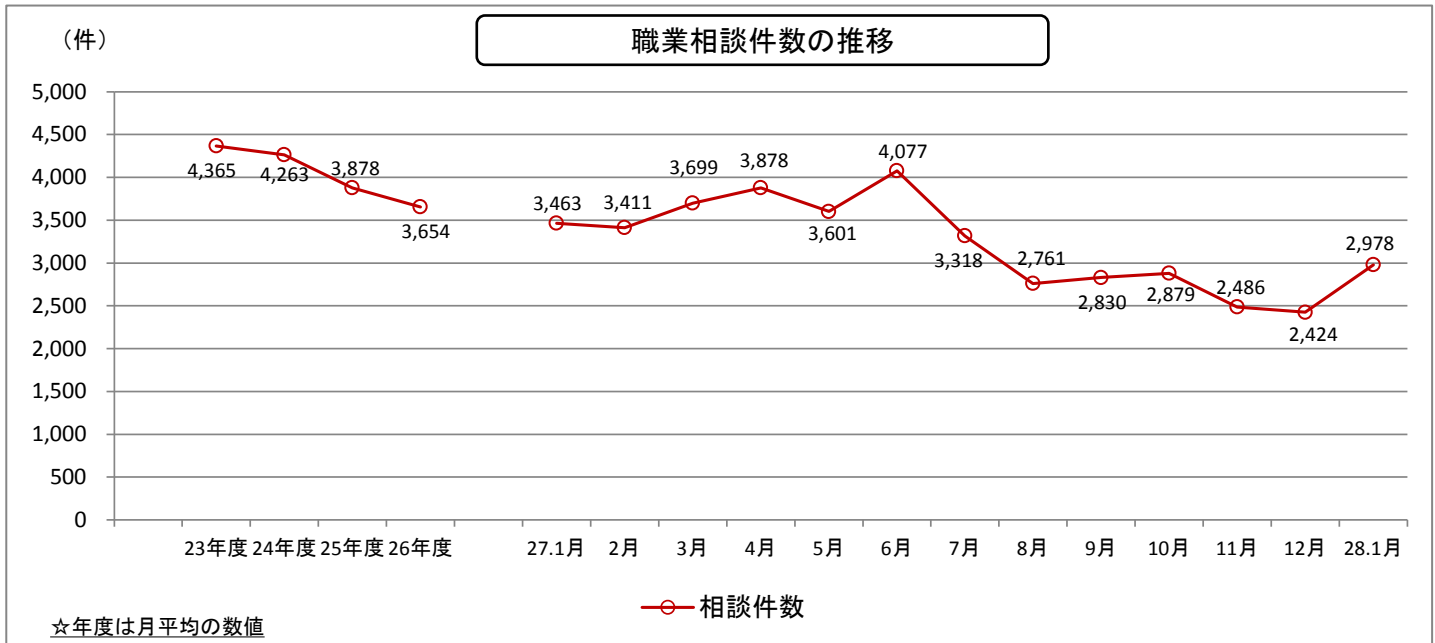
※ハローワーク島田管内（島田市、牧之原市、吉田町、川根本町）



		前年同月比				前年同月比	
新規求職申込件数	702	-7.1	%	適用事業所数	2,953	0.9	%
月間有効求職者数	2,586	-8.3	%	被保険者数	47,920	2.4	%
紹介件数	829	-11.8	%	資格取得件数	374	-12.6	%
就職件数	224	5.7	%	資格喪失者数	474	-25.5	%
新規求人数	1,044	0.6	%	離職票交付件数	314	-21.9	%
月間有効求人数	2,862	13.3	%	受給資格決定件数	175	-21.9	%
有効求人倍率 (倍)	1.11	0.21	p	受給者実人員	565	-18.5	%
就職率 (%)	31.9	3.9	p	雇用保険基本手当支給総額(千円)	71,317	-22.3	%
職業相談件数	2,978	-14.0	%				

☆ハローワーク島田とハローワーク榛原(出張所)を合算した数値です。





新規高卒求人受理状況（平成27年1月末及び平成28年1月末現在）

ハローワーク島田

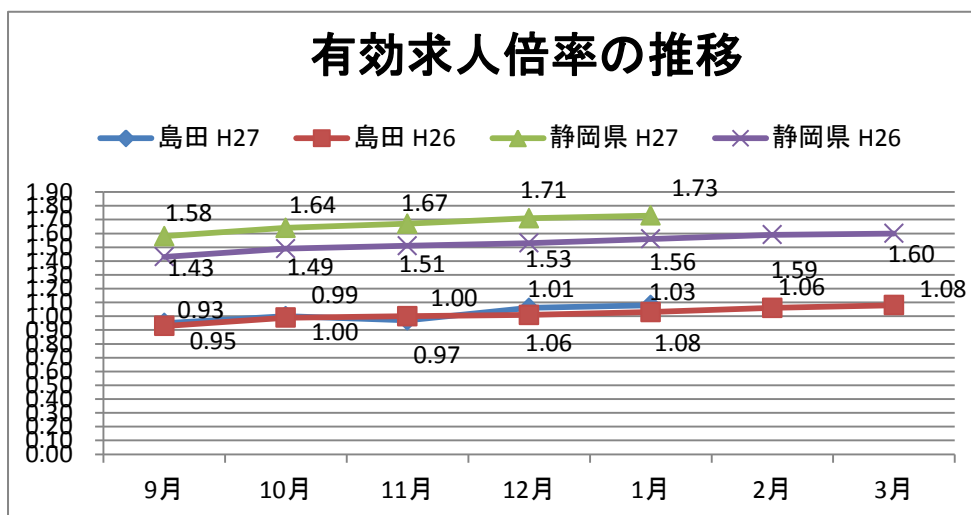
高 校		平成28年 1月末	平成27年 1月末	対前年比
産 業 別	A. B 農、林、漁業(01~04)	0	0	#DIV/0!
	C 鉱業(05)	0	0	#DIV/0!
	D 建設業(06~08)	54	38	42.1
	E 製造業(09~32)	339	321	5.6
	09食料品製造業	70	83	▲ 15.7
	10飲料・たばこ・飼料製造業	32	22	45.5
	11繊維工業	8	7	14.3
	12木材・木製品製造業（家具除く）	2	0	#DIV/0!
	13家具・整備品製造業	3	5	▲ 40.0
	14パルプ・紙・紙加工品製造業	11	20	▲ 45.0
	15印刷・同関連行	7	3	133.3
	16化学工業	3	4	▲ 25.0
	17石油製品・石炭製品製造業	0	0	#DIV/0!
	18プラスチック製品製造業	26	28	▲ 7.1
	19ゴム製品製造業	15	23	▲ 34.8
	22窯業・土石製品製造業	7	8	▲ 12.5
	22鉄鋼業	0	0	#DIV/0!
	23非鉄金属製造業	0	1	▲ 100.0
	24金属製品製造業	23	12	91.7
	25はん用機械器具製造業	20	20	0.0
	26生産用機械器具製造業	17	20	▲ 15.0
	27業務用機械機器製造業	11	7	0.0
	28電子部品・デバイス・電子回路製造業	9	11	▲ 18.2
	29電気機械器具製造業	5	2	150.0
	30情報通信機械器具製造業	0	0	#DIV/0!
	31輸送用機械器具製造業	59	38	55.3
	(20, 32) その他の製造業	11	7	57.1
	F 電気・ガス・熱供給・水道業(33~36)	0	0	#DIV/0!
	G 情報通信業(37~41)	2	2	0.0
	H 運輸業、郵便業(42~49)	20	8	150.0
	I 卸売・小売業(50~61)	28	22	27.3
	(50~55) 卸売業	11	8	37.5
	(56~61) 小売業	17	14	21.4
	J 金融・保険業(62~67)	4	6	▲ 33.3
K 不動産業、物品賃貸業(68~70)	2	8	▲ 75.0	
L 学術研究、専門・技術サービス業(71~74)	1	2	▲ 50.0	
M 宿泊業、飲食サービス業(75~77)	0	0	#DIV/0!	
(75) 宿泊業	0	0	#DIV/0!	
(76) 飲食業	0	0	#DIV/0!	
N 生活関連サービス業、娯楽業(78~80)	25	25	0.0	
O 教育、学習支援業(81, 82)	0	1	▲ 100.0	
P 医療、福祉(83~85)	71	54	31.5	
Q 複合サービス事業(86, 87)	8	7	14.3	
R サービス業（他に分類されないもの）(88~96)	12	22	▲ 45.5	
(91) 職業紹介・労働者派遣	0	0	#DIV/0!	
(92) その他の事業サービス業	0	12	▲ 100.0	
S T 公務（他分類を除く）・その他(97, 98, 99)	1	0	#DIV/0!	
職 種 別	A. B 専門・技術・管理(01~24)	52	35	48.6
	C 事務(25~31)	61	49	24.5
	D 販売(32~34)	22	21	4.8
	E サービス(35~42)	82	76	7.9
	H. I. J. K 生産工程、輸送・機械運転、建設、運搬等の職業(51~80)	349	325	7.4
	F, G 上記以外の職業(43~48)	1	10	▲ 90.0
規 模 別	29人以下	119	101	17.8
	30~99人	157	157	0.0
	100~299人	156	121	28.9
	300~499人	51	58	▲ 12.1
	500~999人	55	72	▲ 23.6
	1000人以上	29	7	314.3
求 人 数		567	516	9.9
求人件数		232	193	20.2

新規高校卒業者の求人倍率・就職内定率の推移

有効求人倍率の推移

(単位：倍)

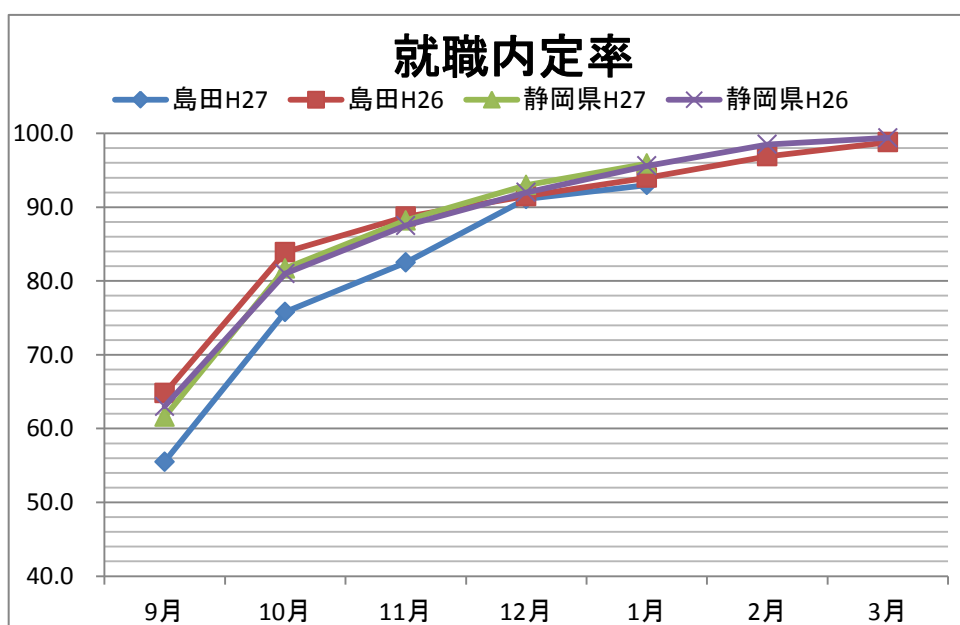
	年度	7月	8月	9月	10月	11月	12月	1月	2月	3月
島田	H27	0.84	0.87	0.95	1.00	0.97	1.06	1.08		
島田	H26	0.79	0.84	0.93	0.99	1.00	1.01	1.03	1.06	1.08
静岡県	H27	1.40	1.47	1.58	1.64	1.67	1.71	1.73		
静岡県	H26	1.23	1.30	1.43	1.49	1.51	1.53	1.56	1.59	1.60
全国	H27	1.54		1.83		1.93				
全国	H26	1.28		1.59		1.73		1.80		1.85



就職内定率の推移

(単位：%)

	年度	7月	8月	9月	10月	11月	12月	1月	2月	3月
島田	H27			55.5	75.8	82.5	91.1	93.0		
島田	H26			64.8	83.9	88.7	91.5	94.0	96.9	98.8
静岡県	H27			61.6	81.7	88.2	93.0	95.9		
静岡県	H26			63.0	81.0	87.5	92.0	95.6	98.5	99.4
全国	H27			56.1		85.8				
全国	H26			54.4		84.1		92.8		98.8

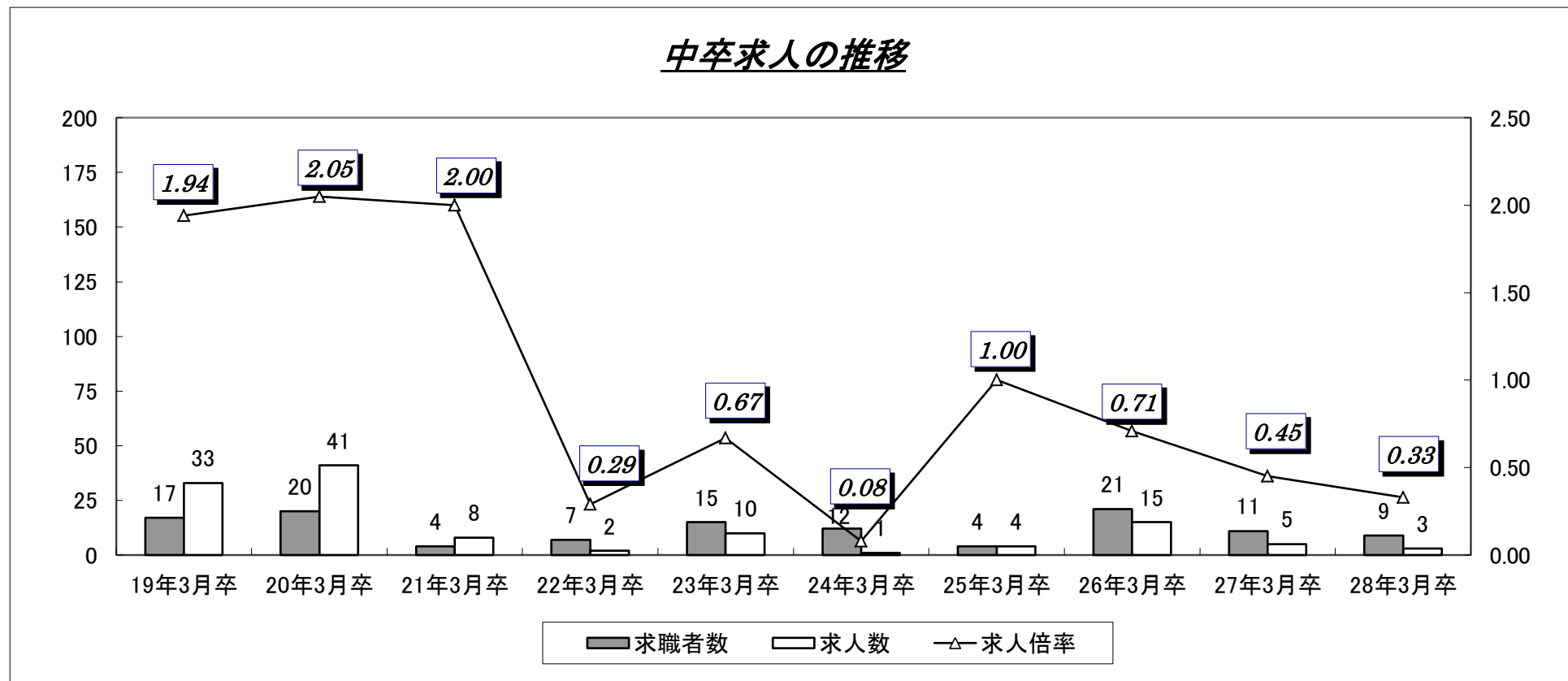


新規学卒者(中学・高校)の求人・求職の推移(過去10年間)

島田公共職業安定所

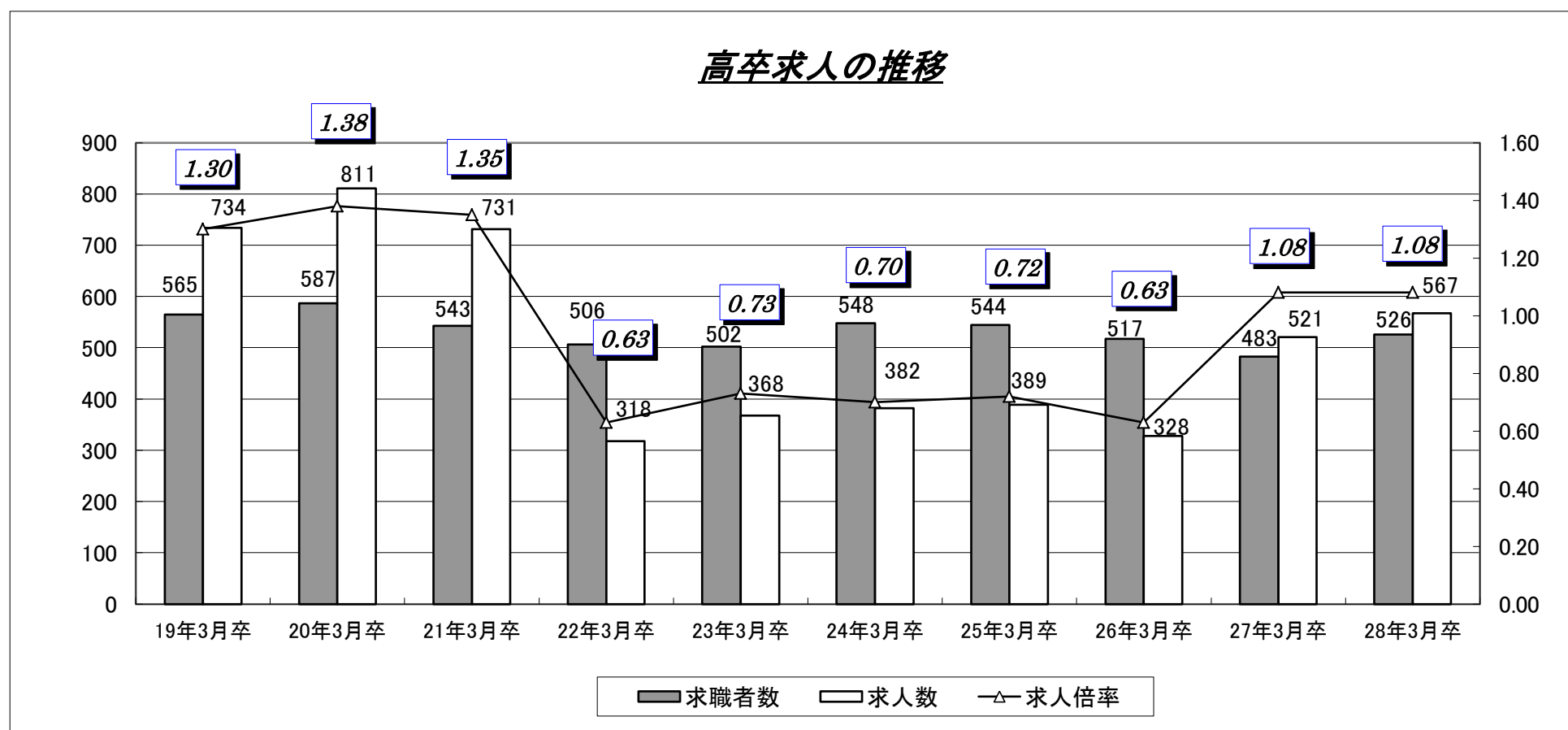
【中学】

	19年3月卒	20年3月卒	21年3月卒	22年3月卒	23年3月卒	24年3月卒	25年3月卒	26年3月卒	27年3月卒	28年3月卒
卒業者数	2,235	2,105	2,021	2,196	1,944	1,943	2,005	1,897	1,892	1,820
求職者数	17	20	4	7	15	12	4	21	11	9
就職者数	17	20	3	3	13	2	4	14	10	3
本所	9	8	3	0	5	0	4	6	4	2
出張所	8	12	0	3	8	2	0	8	6	1
求人数	33	41	8	2	10	1	4	15	5	3
求人倍率	1.94	2.05	2.00	0.29	0.67	0.08	1.00	0.71	0.45	0.33



【高校】

	19年3月卒	20年3月卒	21年3月卒	22年3月卒	23年3月卒	24年3月卒	25年3月卒	26年3月卒	27年3月卒	28年3月卒
卒業者数	1,901	1,787	1,678	1,810	1,702	1,738	1,844	1,726	1,684	1,712
求職者数	565	587	543	506	502	548	544	517	483	526
就職者数	564	584	536	491	481	535	529	503	477	489
管内	317	311	275	188	225	223	238	187	223	206
県内	224	245	234	276	246	298	276	296	241	269
県外	23	28	27	27	10	14	15	20	13	14
求人数	734	811	731	318	368	382	389	328	521	567
求人倍率	1.30	1.38	1.35	0.63	0.73	0.70	0.72	0.63	1.08	1.08



※ 安定所・学校の取扱数のみ(自己就職・縁故・公務員は含まない)
 ※ 各年とも3月末の状況(平成28年3月卒のみ1月末の状況)