

転入者・転出者アンケート結果について

転入者・転出者アンケート集計結果について

I 転入・転出アンケート調査の概要

- 1 調査の目的
- 2 調査の設計
- 3 アンケート回収状況
- 4 調査の項目

II 調査結果の概要

1 転入者の調査結果について

●転入者アンケート (N=510)

- ・転入の理由 (トップ3)
 - 1 就職、転職 110 (21.6%)
 - 2 転勤 84 (16.5%)
 - 3 結婚 74 (14.5%)

 - ・住む場所を決めた理由 (トップ3)
 - 1 通勤・通学の利便性 166 (19.8%)
 - 2 生まれた土地、以前住んでいた 128 (15.3%)
 - 3 家賃、土地の価格 96 (11.5%)
- ※複数回答3つまで

2 転出者の調査結果について

●転出者アンケート (N=422)

- ・転出の理由 (トップ3)
 - 1 就職・転職 105 (24.9%)
 - 2 結婚 93 (22.0%)
 - 3 転勤 66 (15.6%)

 - ・住む場所を決めた理由 (トップ3)
 - 1 通勤、通学の利便性 159 (21.9%)
 - 2 交通の便が良い 121 (16.7%)
 - 3 家賃、土地の価格 86 (11.9%)
- ※複数回答3つまで

III アンケート調査票 (様式)

- 1 転入者アンケート
- 2 転出者アンケート

IV アンケート集計結果表

- 1 転入者アンケートの集計結果表
- 2 転出者アンケートの集計結果表

I 転入・転出アンケート調査の概要

1 調査の目的

「人口減少対策」に関する今後の施策展開に活かすため、転入者及び転出者がどういうきっかけや理由により、移動を決めているのか、社会移動の実態を把握する。

2 調査の設計

(1) 調査対象

■転入者 平成28年7月1日から平成29年6月30日までに転入した者 2,624人

■転出者 平成28年7月1日から平成29年6月30日までに転出した者 2,617人

(2) 調査方法

市民課及び各支所の転入等受付窓口にて、アンケートを配布し、記入を依頼し、アンケート回収ボックスにて回収する。

(3) 調査の期間

今回は、平成28年7月1日から平成29年6月30日の間で集計。当該アンケート調査は、「島田市まち・ひと・しごと創生総合戦略」の計画期間である5年間は実施予定。

3 アンケート回収状況

■転入者 510件 ■転出者 422件

4 調査の項目

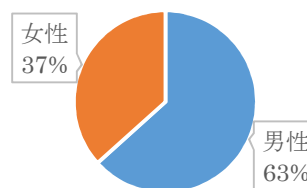
別紙「アンケート調査票」のとおり

II 調査結果の概要

1 転入者の調査結果について

(1) 性別 (N=510) ※家族で転入の場合、世帯主の方の性別

性別	人数	構成比
男性	325	63.7 %
女性	185	36.3 %
合計	510	100 %

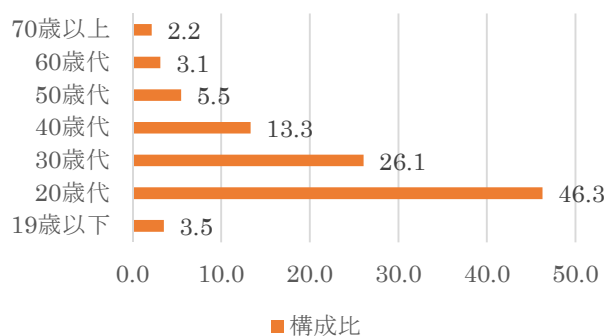


■男性 ■女性

(2) 年齢 (N=510)

20代～30代が最も多い。※家族で転入の場合、世帯主の方の年齢

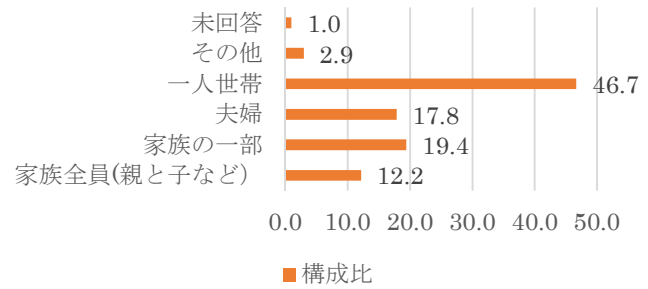
年齢	人数	構成比
19歳以下	18	3.5 %
20歳代	236	46.3 %
30歳代	133	26.1 %
40歳代	68	13.3 %
50歳代	28	5.5 %
60歳代	16	3.1 %
70歳以上	11	2.2 %
合計	510	100.0 %



(3) 転入される方の家族構成 (N=510)

「一人世帯」が最も多く、次いで「家族の一部」、「夫婦」となっている。

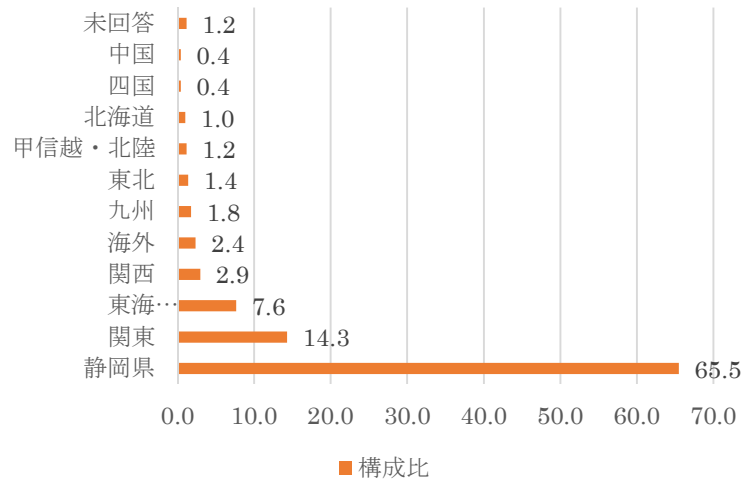
家族構成	人数	構成比
家族全員(親と子など)	62	12.2 %
家族の一部	99	19.4 %
夫婦	91	17.8 %
一人世帯	238	46.7 %
その他	15	2.9 %
未回答	5	1.0 %
合計	510	100.0 %



(4) 転入前の住所 (全国ブロック) (N=510)

転入前住所として、「静岡県」が最も多く、次いで「関東」、「東海」となっている。

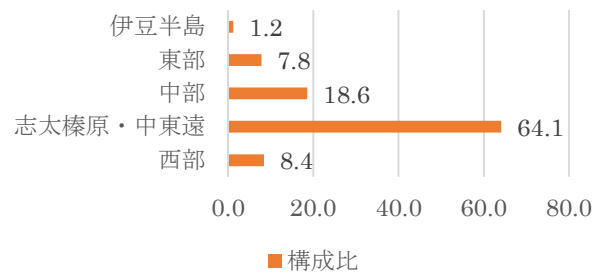
転入前住所	人数	構成比
静岡県	334	65.5 %
関東	73	14.3 %
東海(静岡県除く)	39	7.6 %
関西	15	2.9 %
海外	12	2.4 %
九州・沖縄	9	1.8 %
東北	7	1.4 %
甲信越・北陸	6	1.2 %
北海道	5	1.0 %
四国	2	0.4 %
中国	2	0.4 %
未回答	6	1.2 %
合計	510	100.0 %



(5) 転入前の住所 (静岡県内地区) 【静岡県のみを対象 (N=334)】

転入前住所が「静岡県」のデータを詳細にみると、「志太榛原・中東遠」が最も多く、近隣自治体からの転入が多いことがわかる。

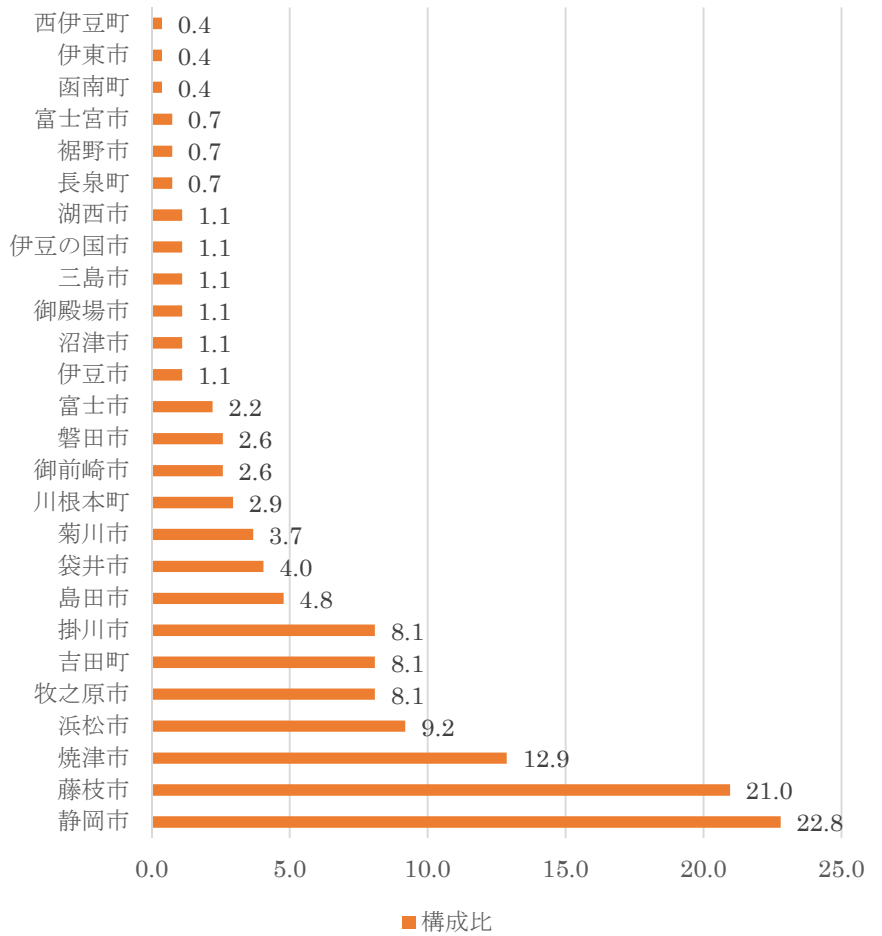
転入前住所	人数	構成比
静岡県西部(浜松市、湖西市)	28	8.4 %
静岡県志太榛原・中東遠	214	64.1 %
静岡県中部(静岡市)	62	18.6 %
静岡県東部	26	7.8 %
静岡県伊豆半島	4	1.2 %
合計	334	100.0 %



(6) 転入前の住所（静岡県内市町）【静岡県のみを対象（N=334）】

転入前住所が「静岡県」のデータを詳細にみると、「静岡市」が最も多く、次いで、「藤枝市」、「焼津市」となっている。

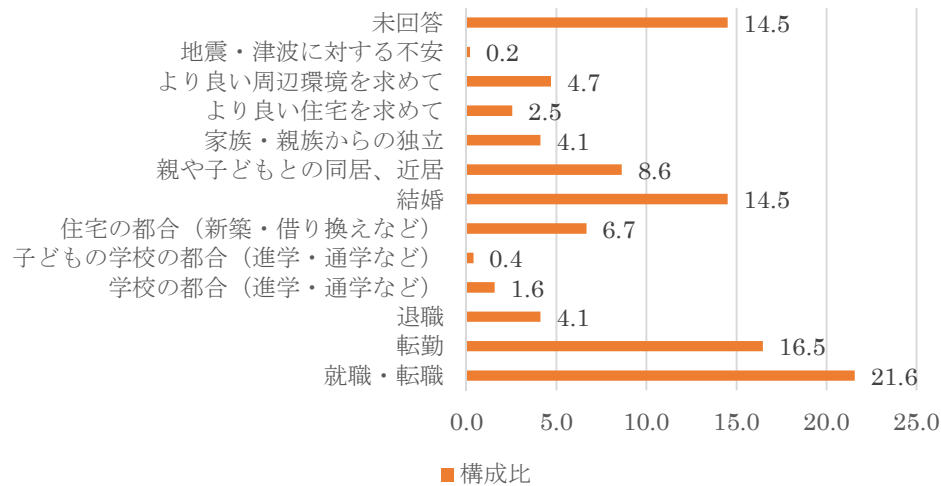
転入前住所	人数	構成比
静岡市	62	22.8 %
藤枝市	57	21.0 %
焼津市	35	12.9 %
浜松市	25	9.2 %
牧之原市	22	8.1 %
吉田町	22	8.1 %
掛川市	22	8.1 %
島田市	13	4.8 %
袋井市	11	4.0 %
菊川市	10	3.7 %
川根本町	8	2.9 %
御前崎市	7	2.6 %
磐田市	7	2.6 %
富士市	6	2.2 %
伊豆市	3	1.1 %
沼津市	3	1.1 %
御殿場市	3	1.1 %
三島市	3	1.1 %
伊豆の国市	3	1.1 %
湖西市	3	1.1 %
長泉町	2	0.7 %
裾野市	2	0.7 %
富士宮市	2	0.7 %
函南町	1	0.4 %
伊東市	1	0.4 %
西伊豆町	1	0.4 %
合計	272	100.0 %



(7) 転入の理由（N=510）

「就職・転職」及び「転勤」が最も多く、次いで「結婚」となっている。男女別にみると、男性では、「就職・転職」が最も多く、次いで、「転勤」となるが、女性では、「結婚」が最も多く、次いで、「就職・転職」となっている。

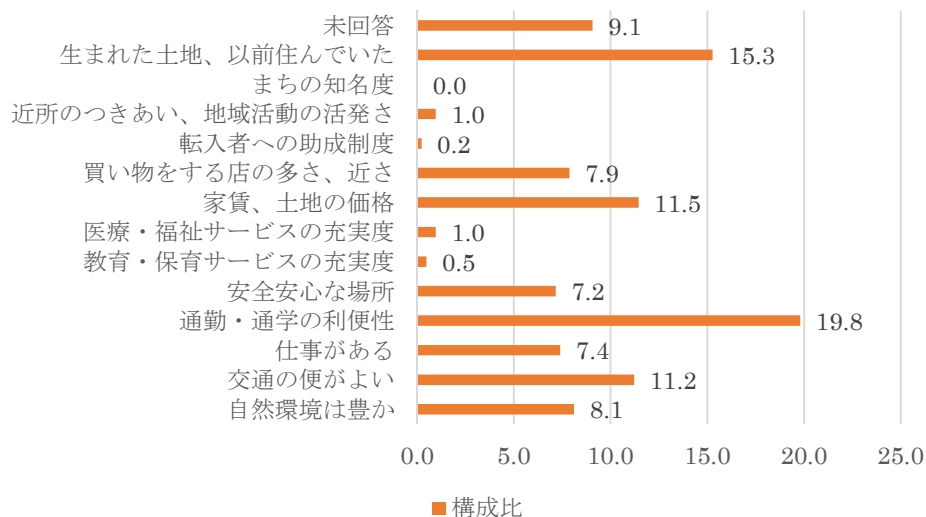
転入理由	人数	構成比
就職・転職	110	21.6 %
転勤	84	16.5 %
退職	21	4.1 %
学校の都合(進学・通学など)	8	1.6 %
子どもの学校の都合(進学・通学など)	2	0.4 %
住宅の都合(新築・借り換えなど)	34	6.7 %
結婚	74	14.5 %
親や子どもとの同居、近居	44	8.6 %
家族・親族からの独立	21	4.1 %
より良い住宅を求めて	13	2.5 %
より良い周辺環境を求めて	24	4.7 %
地震・津波に対する不安	1	0.2 %
未回答	74	14.5 %
合計	510	100.0 %



(8) 住む場所を決める際に考慮した居住環境（3つまで回答可）（N=838）

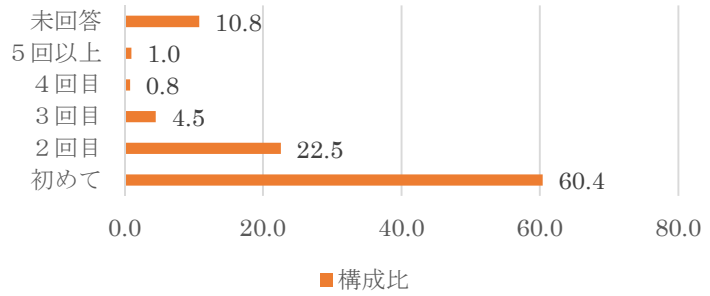
「通勤・通学の利便性」が最も多く、次いで、「生まれた土地、以前住んでいた」、「家賃、土地の価格」となっている。男女別にみても、男女とも最も多いのは「通勤・通学の利便性」となっている。

居住環境	人数	構成比
自然環境は豊か	68	8.1 %
交通の便がよい	94	11.2 %
仕事がある	62	7.4 %
通勤・通学の利便性	166	19.8 %
安全安心な場所	60	7.2 %
教育・保育サービスの充実度	4	0.5 %
医療・福祉サービスの充実度	8	1.0 %
家賃、土地の価格	96	11.5 %
買い物をする店の多さ、近さ	66	7.9 %
転入者への助成制度	2	0.2 %
近所のつきあい、地域活動の活発さ	8	1.0 %
まちの知名度	0	0.0 %
生まれた土地、以前住んでいた	128	15.3 %
未回答	76	9.1 %
合計	838	100.0 %



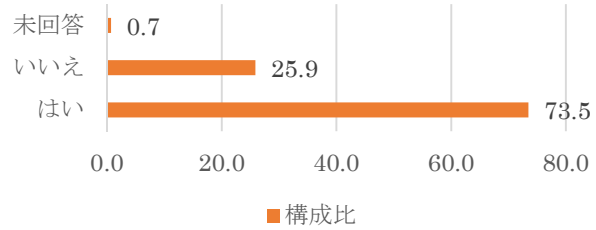
(9) 島田市に住むのは何回目ですか？ (N=510)

何回目？	人数	構成比
初めて	308	60.4 %
2回目	115	22.5 %
3回目	23	4.5 %
4回目	4	0.8 %
5回以上	5	1.0 %
未回答	55	10.8 %
合計	510	100.0 %



(10) 島田市に住むのが2回目以上の方にお聞きします。島田市に生まれましたか？ (N=147)

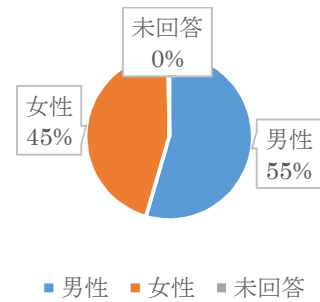
島田に生まれた？	人数	構成比
はい	108	73.5 %
いいえ	38	25.9 %
未回答	1	0.7 %
合計	147	100.0 %



2 転出者の調査結果について

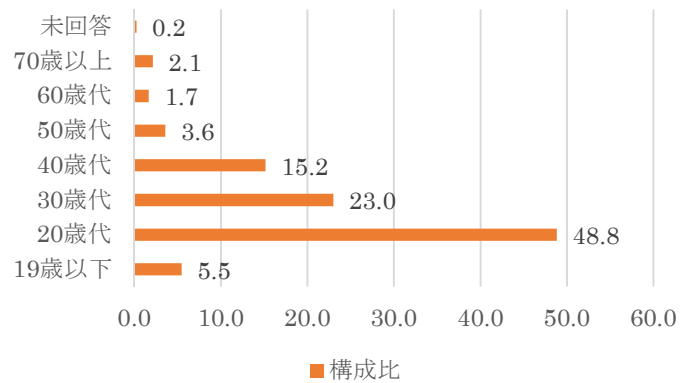
(1) 性別 (N=422) ※家族で転出の場合、世帯主の方の性別

性別	人数	構成比
男性	230	54.5%
女性	191	45.3%
未回答	1	0.2%
合計	422	100%



(2) 年齢 (N=422) ※家族で転出の場合、世帯主の方の年齢

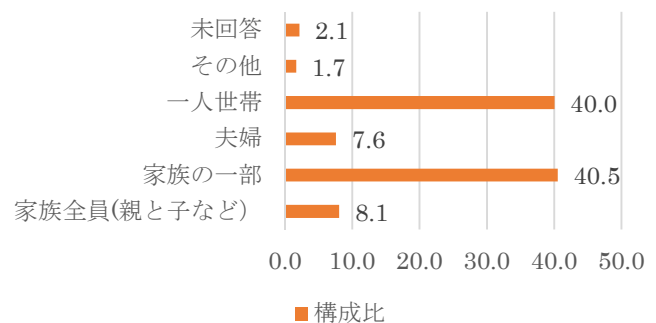
年齢	人数	構成比
19歳以下	23	5.5 %
20歳代	206	48.8 %
30歳代	97	23.0 %
40歳代	64	15.2 %
50歳代	15	3.6 %
60歳代	7	1.7 %
70歳以上	9	2.1 %
未回答	1	0.2 %
合計	422	100 %



(3) 転出される方の家族構成 (N=422)

「家族の一部」が最も多く、次いで「一人世帯」となっている。

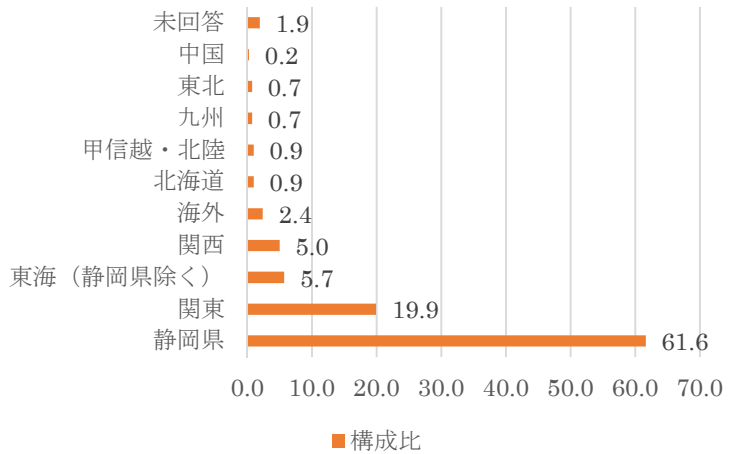
家族構成	人数	構成比
家族全員(親と子など)	34	8.1 %
家族の一部	171	40.5 %
夫婦	32	7.6 %
一人世帯	169	40.0 %
その他	7	1.7 %
未回答	9	2.1 %
合計	422	100 %



(4) 転出先の住所（全国ブロック）（N=422）

転出先として、「静岡県」が最も多く、次いで「関東」、「東海」となっている。

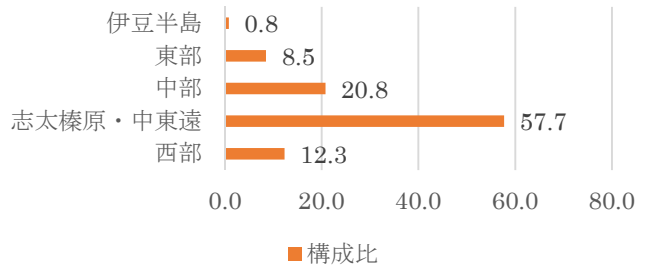
転出先	人数	構成比
静岡県	260	61.6 %
関東	84	19.9 %
東海 (静岡県除く)	24	5.7 %
関西	21	5.0 %
海外	10	2.4 %
北海道	4	0.9 %
甲信越・北陸	4	0.9 %
九州・沖縄	3	0.7 %
東北	3	0.7 %
中国	1	0.2 %
未回答	8	1.9 %
合計	422	100.0 %



(5) 転出先の住所（静岡県内地区）【静岡県のみを対象（N=260）】

静岡県内への転出については、「志太榛原・中東遠」が最も多く、近隣自治体への転出が多いことがわかる。

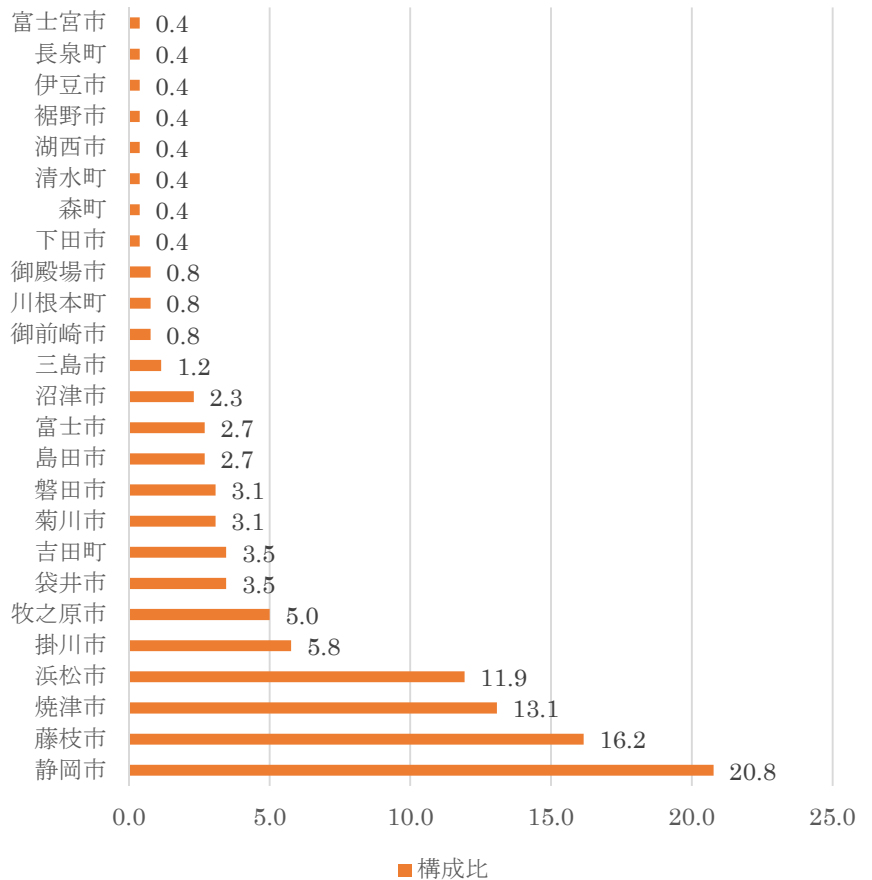
転出先	人数	構成比
静岡県西部(浜松市、湖西市)	32	12.3 %
静岡県志太榛原・中東遠	150	57.7 %
静岡県中部(静岡市)	54	20.8 %
静岡県東部	22	8.5 %
伊豆半島	2	0.8 %
合計	260	100.0 %



(6) 転出先の住所（静岡県内市町）【静岡県のみを対象（N=260）】

静岡県内への転出について、「静岡市」最も多く、次いで、「藤枝市」、「焼津市」の順となっている。

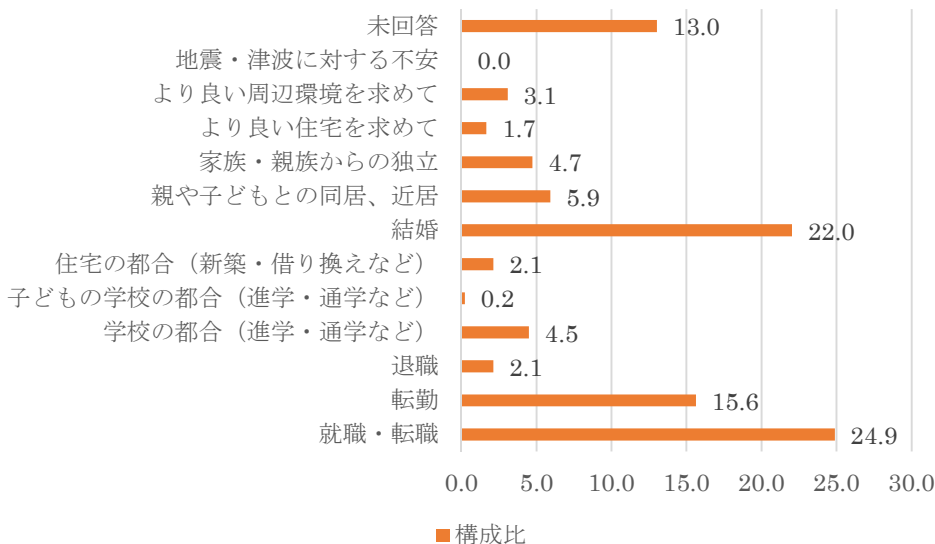
転出先	人数	構成比
静岡市	54	20.8 %
藤枝市	42	16.2 %
焼津市	34	13.1 %
浜松市	31	11.9 %
掛川市	15	5.8 %
牧之原市	13	5.0 %
袋井市	9	3.5 %
吉田町	9	3.5 %
菊川市	8	3.1 %
磐田市	8	3.1 %
島田市	7	2.7 %
富士市	7	2.7 %
沼津市	6	2.3 %
三島市	3	1.2 %
御前崎市	2	0.8 %
川根本町	2	0.8 %
御殿場市	2	0.8 %
下田市	1	0.4 %
森町	1	0.4 %
清水町	1	0.4 %
湖西市	1	0.4 %
裾野市	1	0.4 %
伊豆市	1	0.4 %
長泉町	1	0.4 %
富士宮市	1	0.4 %
合計	260	100.0 %



(7) 転出の理由（N=422）

「就職・転職」が最も多く、次いで「結婚」となっている。男女別にみると、男性では、「就職・転職」が最も多く、次いで「転勤」となるが、女性では、「結婚」が最も多く、次いで、「就職・転職」となっている。

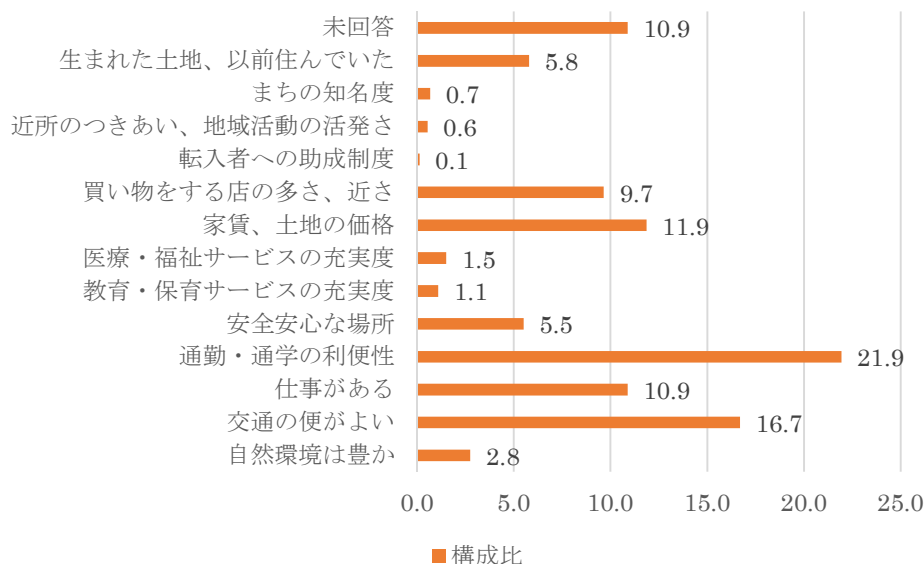
転出理由	人数	構成比
就職・転職	105	24.9 %
転勤	66	15.6 %
退職	9	2.1 %
学校の都合(進学・通学など)	19	4.5 %
子どもの学校の都合(進学・通学など)	1	0.2 %
住宅の都合(新築・借り換えなど)	9	2.1 %
結婚	93	22.0 %
親や子どもとの同居、近居	25	5.9 %
家族・親族からの独立	20	4.7 %
より良い住宅を求めて	7	1.7 %
より良い周辺環境を求めて	13	3.1 %
地震・津波に対する不安	0	0.0 %
未回答	55	13.0 %
合計	422	100.0 %



(8) 住む場所を決める際に考慮した居住環境（3つまで回答可）（N=725）

「通勤・通学の利便性」が最も多く、次いで、「交通の便がよい」、「家賃、土地の価格」となっている。男女別にみても、同様の結果となっている。

居住環境	人数	構成比
自然環境は豊か	20	2.8 %
交通の便がよい	121	16.7 %
仕事がある	79	10.9 %
通勤・通学の利便性	159	21.9 %
安全安心な場所	40	5.5 %
教育・保育サービスの充実度	8	1.1 %
医療・福祉サービスの充実度	11	1.5 %
家賃、土地の価格	86	11.9 %
買い物をする店の多さ、近さ	70	9.7 %
転入者への助成制度	1	0.1 %
近所のつきあい、地域活動の活発さ	4	0.6 %
まちの知名度	5	0.7 %
生まれた土地、以前住んでいた	42	5.8 %
未回答	79	10.9 %
合計	725	100.0 %



問7 転入の理由（最も大きな理由1つに○）

- | | |
|---------------------|---------------------|
| 1. 就職・転職 | 2. 転勤 |
| 3. 退職 | 4. 学校の都合（進学・通学など） |
| 5. 子供の学校の都合（進学・通学等） | 6. 住宅の都合（新築・借り換えなど） |
| 7. 結婚 | 8. 親や子どもとの同居、近居 |
| 9. 家族・親族からの独立 | 10. より良い住宅を求めて |
| 11. より良い周辺環境を求めて | 11. 地震・津波に対する不安 |

問8 島田市以外でも住まいを探されましたか？（1つに○）

1. 他の市町村も検討した上で、島田市に決めた
2. 最初から島田市に住もうと決めていたので、他の市町村では探さなかった
3. 仕事や家庭などの都合により、島田市に住む必要があった
4. その他（)

問9 住む場所を決める際に考慮した居住環境として、大きなものは何ですか？（3つまでに○）

- | | |
|----------------------|------------------|
| 1. 自然環境が豊か | 2. 交通の便がよい |
| 3. 仕事がある | 4. 通勤・通学の利便性 |
| 5. 安全安心な場所 | 6. 教育・保育サービスの充実度 |
| 7. 医療・福祉サービスの充実度 | 8. 家賃、土地の価格 |
| 9. 買い物をする店の多さ、近さ | 10. 転入者への助成制度 |
| 10. 近所のつきあい、地域活動の活発さ | 12. まちの知名度 |
| 13. 生まれた土地、以前住んでいた | |

問10

-1

島田市に住むのは何回目ですか？

1. 初めて
2. 2回目 3. 3回目 4. 4回目 5. 5回以上



問10

-2

島田市に住むのが2回目以上の方にお聞きます。生まれたのは、島田市ですか？

1. はい 2. いいえ

ご回答いただいた内容については、今後の市政運営の参考として活用させていただきます。
これでアンケートは終了です。ご協力ありがとうございました。

転出される皆様へアンケート調査のお願い

これまで、島田市にお住まいいただき、ありがとうございました。

島田市では、「人口減少対策」に関する今後の市政運営に活かすため、転出される方に対し、アンケート調査をお願いしております。お手数をお掛けしますが、ご協力をお願いいたします。

島田市長 染谷 絹代

◎ 以下の問いについて、該当する口に○をつけてください。

問1 転出される方の性別（家族で転出される場合は、世帯主の方の性別）

1. 男性 2. 女性

問2 転出される方の年齢（家族で転出される場合は、世帯主の方の年齢）

1. 19歳以下 2. 20歳代 3. 30歳代 4. 40歳代
5. 50歳代 6. 60歳代 7. 70歳以上

問3 転出される方の構成

1. 家族全員(親と子など) 2. 家族の一部 3. 夫婦
4. 一人世帯 5. その他（ ）

問4 転出前の住所

1. 旧島田地区 2. 六合地区 3. 大津地区 4. 大長地区
5. 伊久身地区 6. 初倉地区 7. 金谷地区 8. 川根地区

問5 転出先の住所

転出先の市町村名

_____都・道・府・県 _____市・区・町・村

問6 島田市でのあなたのお住まいについて（1つに○）

1. 持ち家の一戸建て 2. 持ち家の集合住宅（マンションなど）
3. 賃貸の一戸建て 4. 賃貸のアパート・マンションなど
5. 社宅・寮 6. その他（ ）

問7 転出先でのあなたのお住まいについて（1つに○）

1. 持ち家の一戸建て 2. 持ち家の集合住宅（マンションなど）
3. 賃貸の一戸建て 4. 賃貸のアパート・マンションなど
5. 社宅・寮 6. その他（ ）

裏面へお進みください。



問8 転出の理由（最も大きな理由1つに○）

- | | |
|---------------------|---------------------|
| 1. 就職・転職 | 2. 転勤 |
| 3. 退職 | 4. 学校の都合（進学・通学など） |
| 5. 子供の学校の都合（進学・通学等） | 6. 住宅の都合（新築・借り換えなど） |
| 7. 結婚 | 8. 親や子どもとの同居、近居 |
| 9. 家族・親族からの独立 | 10. より良い住宅を求めて |
| 11. より良い周辺環境を求めて | 12. 地震・津波に対する不安 |

問9 島田市内でも住まいを探されましたか？（1つに○）

1. 島田市内も探した上で、他市町村に決めた
2. 最初から他市町村に住もうと決めていたので、島田市内は探さなかった
3. 仕事や家庭などの都合により、転出先の自治体に住む必要があった
4. その他（ ）

問10 転出先を決める際に考慮した居住環境として、大きなものは何ですか？（3つまでに○）

- | | |
|----------------------|------------------|
| 1. 自然環境が豊か | 2. 交通の便がよい |
| 3. 仕事がある | 4. 通勤・通学の利便性 |
| 5. 安全安心な場所 | 6. 教育・保育サービスの充実度 |
| 7. 医療・福祉サービスの充実度 | 8. 家賃、土地の価格 |
| 9. 買い物をする店の多さ、近さ | 10. 転入者への助成制度 |
| 11. 近所のつきあい、地域活動の活発さ | 12. まちの知名度 |
| 13. 生まれた土地、以前住んでいた | |

問11 将来、島田市に戻ってきたいですか？

1. はい 2. いいえ 3. わからない

ご回答いただいた内容については、今後の行政運営の参考として活用させていただきます。
これでアンケートは終了です。ご協力ありがとうございました。

○転入者アンケート集計結果表(N=510)

アンケート設問		総数	比率
問1	転入される方の性別 (家族で転入される場合は、世帯主 の方の性別)	1 男性	325 63.73%
		2 女性	185 36.27%
		99 未記入	0 0.00%
問2	転入される方の年齢 (家族で転入される場合は、世帯主 の方の年齢)	1 19歳以下	18 3.53%
		2 20歳代	236 46.27%
		3 30歳代	133 26.08%
		4 40歳代	68 13.33%
		5 50歳代	28 5.49%
		6 60歳代	16 3.14%
		7 70歳以上	11 2.16%
		99 未記入	0 0.00%
問3	転入される方の家族構成	1 家族全員(親と子など)	62 12.16%
		2 家族の一部	99 19.41%
		3 夫婦	91 17.84%
		4 一人世帯	238 46.67%
		5 その他()	15 2.94%
		99 未記入	5 0.98%
問4	転入前の住所	※調査結果の概要を参照	
問5	転入前のあなたのお住まいについて (1つに○)	1 持ち家の一戸建て	178 34.90%
		2 持ち家の集合住宅(マンションな ど)	9 1.76%
		3 賃貸の一戸建て	18 3.53%
		4 賃貸のアパート・マンションなど	226 44.31%
		5 社宅・寮	67 13.14%
		6 その他()	11 2.16%
		99 未記入	1 0.20%
問6	島田市でのあなたのお住まいについ て(1つに○)	1 持ち家の一戸建て	170 33.33%
		2 持ち家の集合住宅(マンションな ど)	3 0.59%
		3 賃貸の一戸建て	15 2.94%
		4 賃貸のアパート・マンションなど	251 49.22%
		5 社宅・寮	61 11.96%
		6 その他()	8 1.57%
		99 未記入	2 0.39%

問7	転入の理由(最も大きな理由1つに○)	1	就職・転職	110	21.57%
		2	転勤	84	16.47%
		3	退職	21	4.12%
		4	学校の都合(進学・通学など)	8	1.57%
		5	子どもの学校の都合(進学・通学など)	2	0.39%
		6	住宅の都合(新築・借り換えなど)	34	6.67%
		7	結婚	74	14.51%
		8	親や子どもとの同居、近居	44	8.63%
		9	家族・親族からの独立	21	4.12%
		10	より良い住宅を求めて	13	2.55%
		11	より良い周辺環境を求めて	24	4.71%
		12	地震・津波に対する不安	1	0.20%
		99	未記入	74	14.51%
問8	島田市以外でも住まいを探されましたか?(1つに○)	1	他の市町村も検討した上で、島田市に決めた	92	18.07%
		2	最初か島田市に住もうと決めていたので、他の市町村では探さなかった	127	24.95%
		3	仕事や家庭などの都合により、転出先の自治体に住む必要があった	216	42.44%
		4	その他()	19	3.73%
		99	未記入	55	10.81%
問9	住む場所を決める際に考慮した居住環境として、大きなものは何ですか?(3つまでに○)	1	自然環境が豊か	68	8.11%
		2	交通の便がよい	94	11.22%
		3	仕事がある	62	7.40%
		4	通勤・通学の利便性	166	19.81%
		5	安全安心な場所	60	7.16%
		6	教育・保育サービスの充実度	4	0.48%
		7	医療・福祉サービスの充実度	8	0.95%
		8	家賃、土地の価格	96	11.46%
		9	買い物をする店の多さ、近さ	66	7.88%
		10	転入者への助成制度	2	0.24%
		11	近所のつきあい、地域活動の活発さ	8	0.95%
		12	まちの知名度	0	0.00%
		13	生まれた土地、以前住んでいた	128	15.27%
		99	未記入	76	9.07%
問10-1	島田市に住むのは何回目ですか?	1	初めて	308	60.39%
		2	2回目	115	22.55%
		3	3回目	23	4.51%
		4	4回目	4	0.78%
		5	5回以上	5	0.98%
		99	未記入	55	10.78%
問10-2	島田市に住むのが2回目以上の方にお聞きます。生まれたのは島田市ですか?	1	はい	108	73.47%
		2	いいえ	38	25.85%
		99	未記入	1	0.68%

○転出者アンケート集計結果表(N=422)

アンケート設問			総数	比率
問1	転出される方の性別 (家族で転出される場合は、世帯主の方の性別)	1 男性	230	54.50%
		2 女性	191	45.26%
		99 未記入	1	0.24%
問2	転出される方の年齢 (家族で転出される場合は、世帯主の方の年齢)	1 19歳以下	23	5.45%
		2 20歳代	206	48.82%
		3 30歳代	97	22.99%
		4 40歳代	64	15.17%
		5 50歳代	15	3.55%
		6 60歳代	7	1.66%
		7 70歳以上	9	2.13%
		99 未記入	1	0.24%
問3	転出される方の家族構成	1 家族全員(親と子など)	34	8.06%
		2 家族の一部	171	40.52%
		3 夫婦	32	7.58%
		4 一人世帯	169	40.05%
		5 その他()	7	1.66%
		99 未記入	9	2.13%
問4	転出前の住所	1 旧島田地区	145	34.36%
		2 六合地区	64	15.17%
		3 大津地区	8	1.90%
		4 大長地区	9	2.13%
		5 伊久身地区	2	0.47%
		6 初倉地区	42	9.95%
		7 金谷地区	117	27.73%
		8 川根地区	11	2.61%
		99 未記入	24	5.69%
問5	転出先の住所	※調査結果の概要を参照		
問6	島田市でのあなたのお住まいについて	1 持ち家の一戸建て	265	62.80%
		2 持ち家の集合住宅(マンションなど)	3	0.71%
		3 賃貸の一戸建て	9	2.13%
		4 賃貸のアパート・マンションなど	104	24.64%
		5 社宅・寮	32	7.58%
		6 その他()	7	1.66%
		99 未記入	2	0.47%
問7	転出先でのあなたのお住まいについて	1 持ち家の一戸建て	78	18.48%
		2 持ち家の集合住宅(マンションなど)	5	1.18%
		3 賃貸の一戸建て	15	3.55%
		4 賃貸のアパート・マンションなど	269	63.74%
		5 社宅・寮	43	10.19%
		6 その他()	9	2.13%
		99 未記入	3	0.71%

問8	転出の理由(最も大きな理由1つに○)	1	就職・転職	105	24.88%
		2	転勤	66	15.64%
		3	退職	9	2.13%
		4	学校の都合(進学・通学など)	19	4.50%
		5	子どもの学校の都合(進学・通学など)	1	0.24%
		6	住宅の都合(新築・借り換えなど)	9	2.13%
		7	結婚	93	22.04%
		8	親や子どもとの同居、近居	25	5.92%
		9	家族・親族からの独立	20	4.74%
		10	より良い住宅を求めて	7	1.66%
		11	より良い周辺環境を求めて	13	3.08%
		12	地震・津波に対する不安	0	0.00%
		99	未記入	55	13.03%
問9	島田市内でも住まいを探されましたか?(1つに○)	1	島田市内も探した上で、他市町村に決めた	36	8.53%
		2	最初から他市町村に住もうと決めていたので、島田市内は探さなかった	106	25.12%
		3	仕事や家庭などの都合により、転出先の自治体に住む必要があった	204	48.34%
		4	その他()	17	4.03%
		99	未記入	59	13.98%
問10	住む場所を決める際に考慮した居住環境として、大きなものは何ですか?(3つまでに○)	1	自然環境が豊か	20	2.76%
		2	交通の便がよい	121	16.69%
		3	仕事がある	79	10.90%
		4	通勤・通学の利便性	159	21.93%
		5	安全安心な場所	40	5.52%
		6	教育・保育サービスの充実度	8	1.10%
		7	医療・福祉サービスの充実度	11	1.52%
		8	家賃、土地の価格	86	11.86%
		9	買い物をする店の多さ、近さ	70	9.66%
		10	転入者への助成制度	1	0.14%
		11	近所のつきあい、地域活動の活発さ	4	0.55%
		12	まちの知名度	5	0.69%
		13	生まれた土地、以前住んでいた	42	5.79%
99	未記入	79	10.90%		
問11	将来、島田市に戻ってきたいですか	1	はい	133	31.52%
		2	いいえ	36	8.53%
		3	わからない	201	47.63%
		99	未記入	52	12.32%